

# Lista de peças

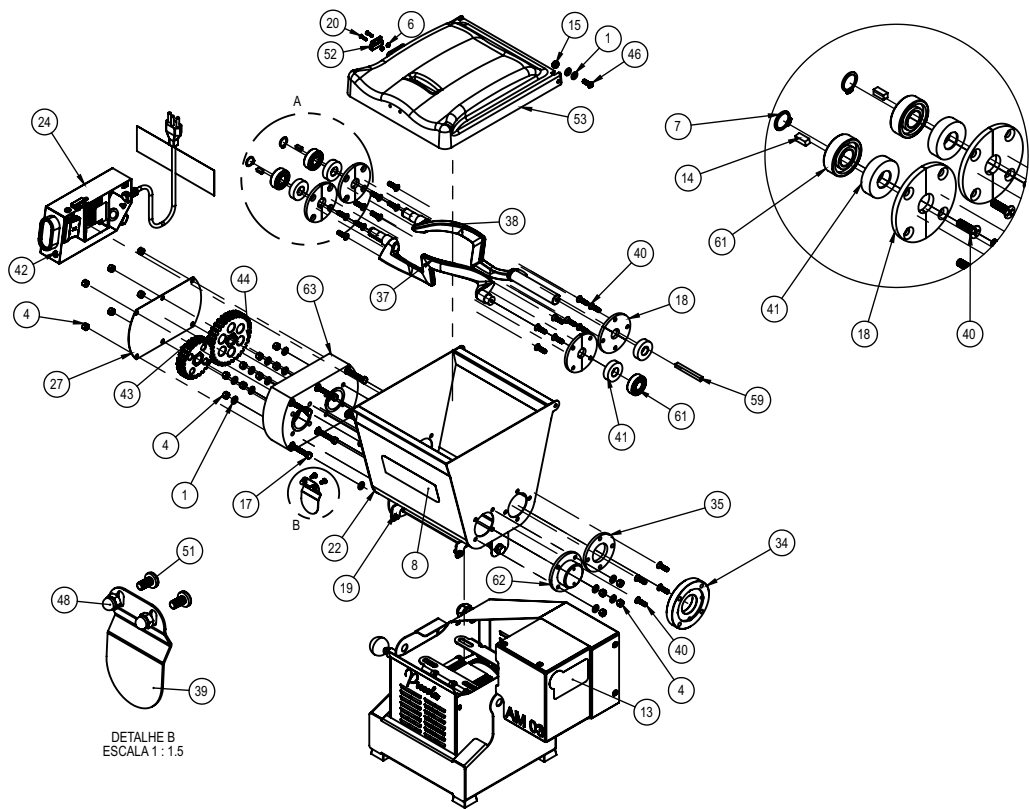
AM-03

---

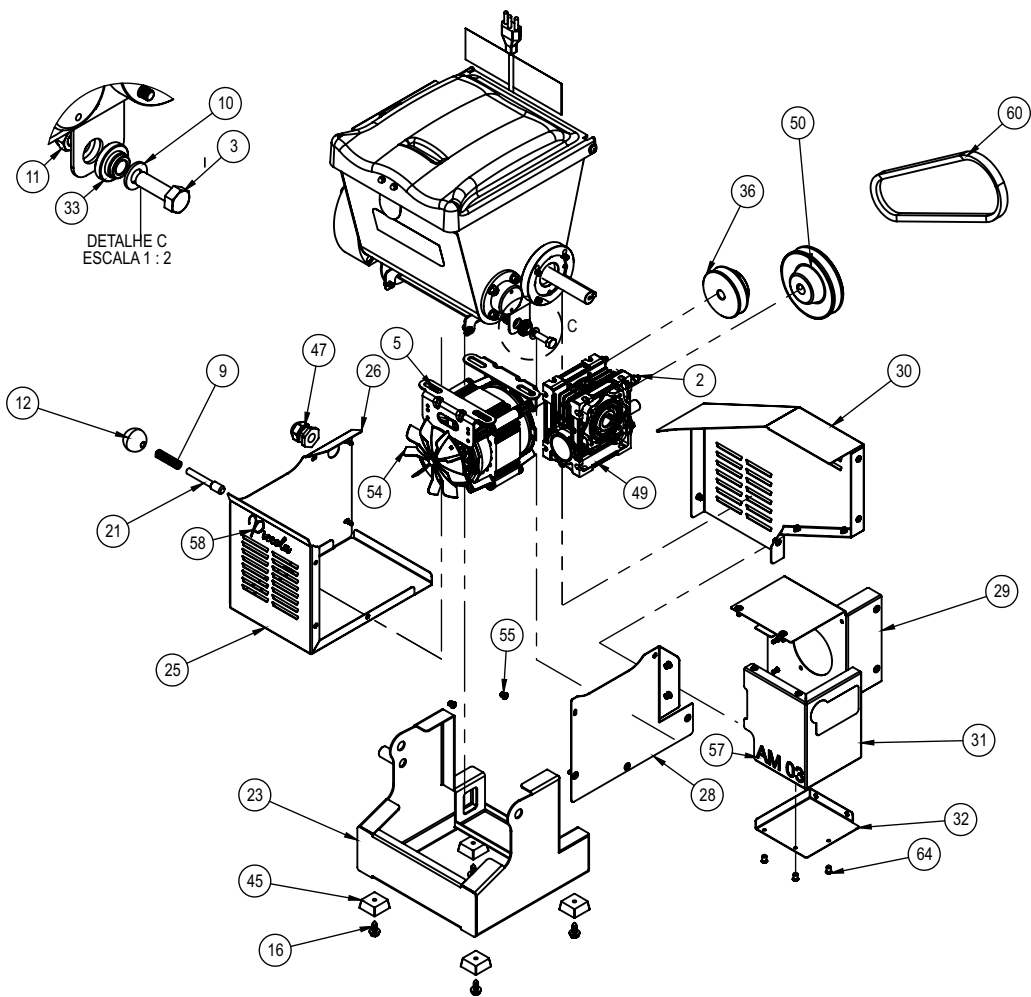
Amassadeira Semi Rápida

**G.PANIZ**

Amassadeira Semi Rápida



Amassadeira Semi Rápida



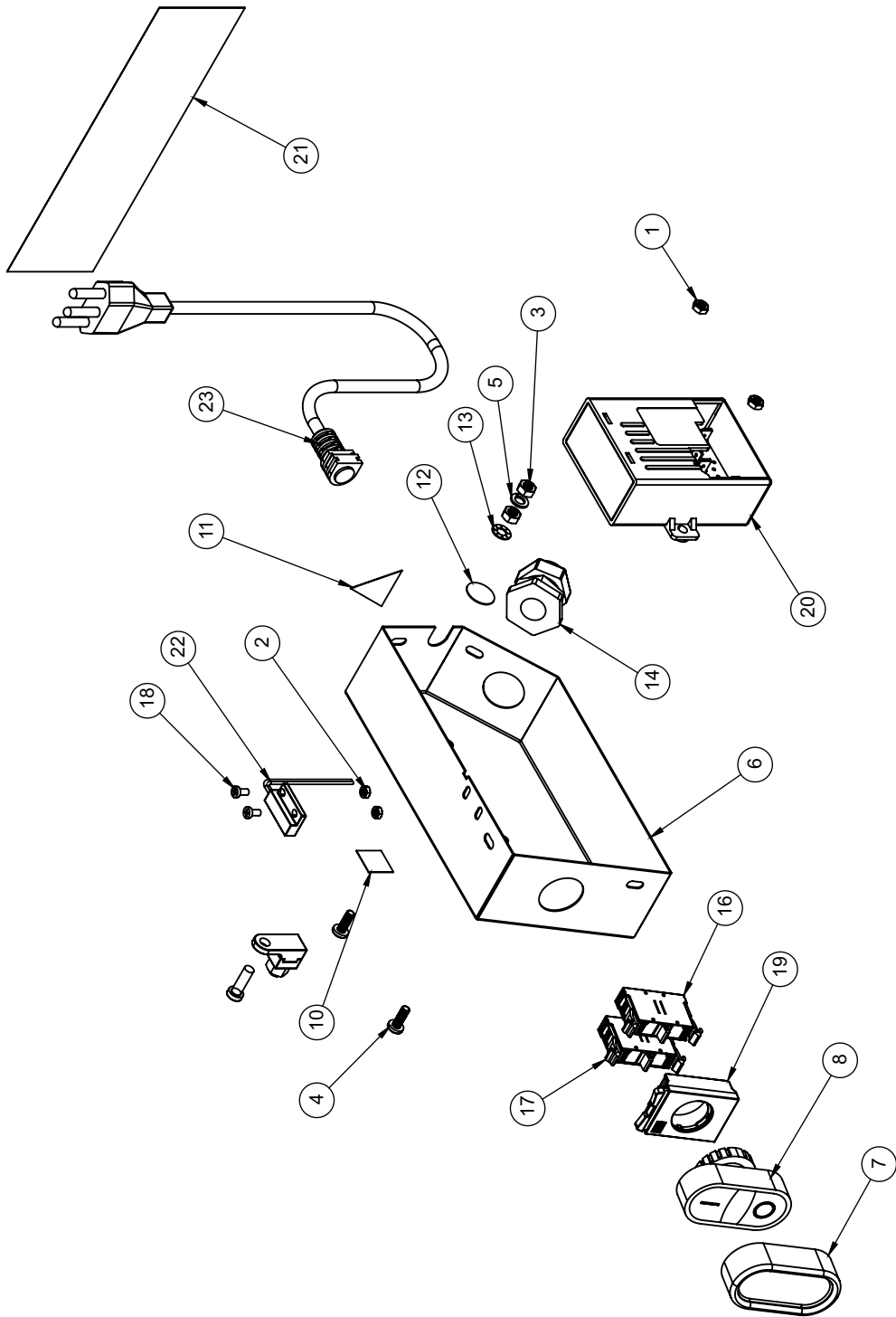
## LISTA DE PEÇAS

ITEM	CÓDIGO	DESCRIÇÃO	QT.
1	00326	Arruela Lisa M6 ZB	22
2	00744	Parafuso Sextavado M6x25mm ZB	2
3	00750	Parafuso Sextavado 5.8 M8X25mm ZB	2
4	00758	Porca Sextavada M6 ZB	22
5	00761	Porca Sextavada M8 ZB	4
6	00822	Porca Sextavada M3 ZB	2
7	00968	Anel Elástico E15	2
8	01150	Etiqueta Logo Média	1
9	01929	Mola Alavanca Esticador Correia	1
10	02529	Arruela Lisa M8 ZB	8
11	02878	Porca Sext Trava M8	2
12	03461	Manípulo Bola MDP 360 32 x M8	1
13	03663	Etiqueta ISO Aprovado	1
14	03953	Chaveta 05 x 05 x 12 mm	2
15	03992	Porca Autofrenante M6 ZB	2
16	10347G	Parafuso AA C/Arruela Prensada 6,3X16mm ZB	4
17	1099G	Parafuso Sextavado M6X45 mm ZB	6
18	1245G	Protetor do Retentor	8
19	15851G	Parafuso Cabeça Flangeada Philips M4X12mm ZB	19
20	16829G	Parafuso C/Pan Philips M3x12	2
21	27553	Pino Trava	1
22	31372	Conjunto Caçamba	1
23	31380	Conjunto Base	1
24	31385	Conjunto Painelelétrico Bivolt	1
25	31387	Proteção Motor	1
26	31388	Lateral Esquerda Motor	1
27	31389	Tampa Caixa de Força	1
28	31391	Lateral Direita Motor	1
29	31392	Fechamento Redutor Traseiro	1
30	31393	Fechamento Traseiro	1
31	31395	Fechamento Redutor Lateral	1
32	31396	Fechamento Inferior Redutor	1
33	31397	Bucha Suporte Cuba	2
34	31398	Suporte Redutor	1
35	31399	Bucha Redutor	1
36	31400	Polia 1A Ø 70mm	1
37	31401	Pá Menor	1

## LISTA DE PEÇAS

ITEM	CÓDIGO	DESCRIÇÃO	QT.
38	31402	Pá Maior	1
39	33659	Trava da Tampa	1
40	4233G	Parafuso Philips C/CH MQ M6X20mm ZB	20
41	481G	RETENTOR 01415	4
42	5649G	Parafuso AA C/Panela 4,8X13mm ZB	4
43	5663G	Roda Dentada Menor Pá	1
44	5664G	Roda Dentada Maior Pá	1
45	70367	Pé de Borracha	4
46	71529	Parafuso Sext Int C/Abaulada M6x16 ZB	2
47	71621	Prensa Cabo PG 13,5 Cinza	1
48	71825	Porca Calota M4 Inox	2
49	73158	Redutor 40 1:25	1
50	73159	Polia 1A Ø100mm	1
51	73761	Paraf. Philips Cab. Pan. M4x8 Inox	2
52	74199	ATUADOR SENSOR SM-1000	1
53	74806	Tampa Superior	1
54	74810	Motor Mon 1/4 CV 127/220V 4P	1
55	74812	Rebite Rosca Interna Sextavado M4X10 Cabeça Extra Fina	19
56	74813	Embalagem Papelão	1
57	74835	Etiqueta Plotter	1
58	74859	Etiqueta Plotter Piccola	1
59	75067	Chaveta 06 x 06 x 60 mm	1
60	75232	Correia	1
61	80814	Rolamento 6202 2RS	3
62	833G	Mancal Sem Furo	1
63	992G	Caixa Engrenagens Pás	1
64	9971G	Rebite Repuxo 4X8mm	3

Conjunto Painei Eléctrico AM-03



## LISTA DE COMPONENTES

ITEM	CÓDIGO	DESCRIÇÃO	QT.
23	74807	CHICOTE ELÉTRICO	1
22	74198	INTERRUPTOR MAGNETICO SM-1001	1
21	72756	ETIQUETA BIVOLT AUTOMATICO	1
20	72751	MODULO INTERFACE BIVOLT AUTOMATICO	1
19	72363	FLANGE BOTAO AF3F	1
18	72283	PARAFUSO PHILIPS CABEÇA CILINDRICA M3X6 ZB	2
17	72243	BLOCO CONTATO NA BC10F	1
16	72242	BLOCO CONTATO NF BC01F	1
15	71673	PARAFUSO PHILIPS CABEÇA PAINEL M5X16 ZA	1
14	71621	PRENSA CABO PG 13,5 CINZA	1
13	71585	ARRUELA DENTADA INT. M5	1
12	71582	ETIQUETA TERRA PROTEÇÃO	1
11	71578	ETIQUETA TENSÃO PERIGOSA	1
10	71577	ETIQUETA EQUIPOTENCIALIDADE	1
9	71575	TERMINAL EQUIPOTENCIAL 10MM	1
8	70711	BOTAO DUPLO 22MM FACEADO PT/BR	1
7	70601	CAPA DE SILICONE P/ BOTÃO DUPLO	1
6	31386	PAINEL	1
5	14495G	ARRUELA PRESSÃO M5 ZB	1
4	13229G	PARAFUSO PHILIPS C/PAINEL M4X12MM ZB	2
3	03276	PORCA SEXTAVADA M5 ZB	2
2	00822	PORCA SEXTAVADA M3 ZB	2
1	00760	PORCA SEXTAVADA M4 ZB	2

Revisão N° série inicial N° série final CDA Descrição

00	190224XXXXXX	281024XXXXXX	5541	alteração na chaveta
01	291024XXXXXX	311024XXXXXX	5561	Alterado código da correia
02	011124XXXXXX	040325XXXXXX	5360	Ajuste da nomenclatura de engrenagem para roda dentada
03	050325XXXXXX			
04				
05				
07				
08				
09				
10				



**G.PANIZ**

**ATENDIMENTO AO CONSUMIDOR**  
**(0-XX-54) 2101-3400**  
**0800-704-2366**



[www.gpaniz.com.br](http://www.gpaniz.com.br)  
G.Paniz Indústria de Equipamentos para Alimentação Ltda.  
Rua Adolfo Randazzo, 2010 - Cx. Postal 8012 - CEP. 95046-800 - Caxias do Sul -RS  
CNPJ 90.771.833/0001-49