

# Lista de peças

---

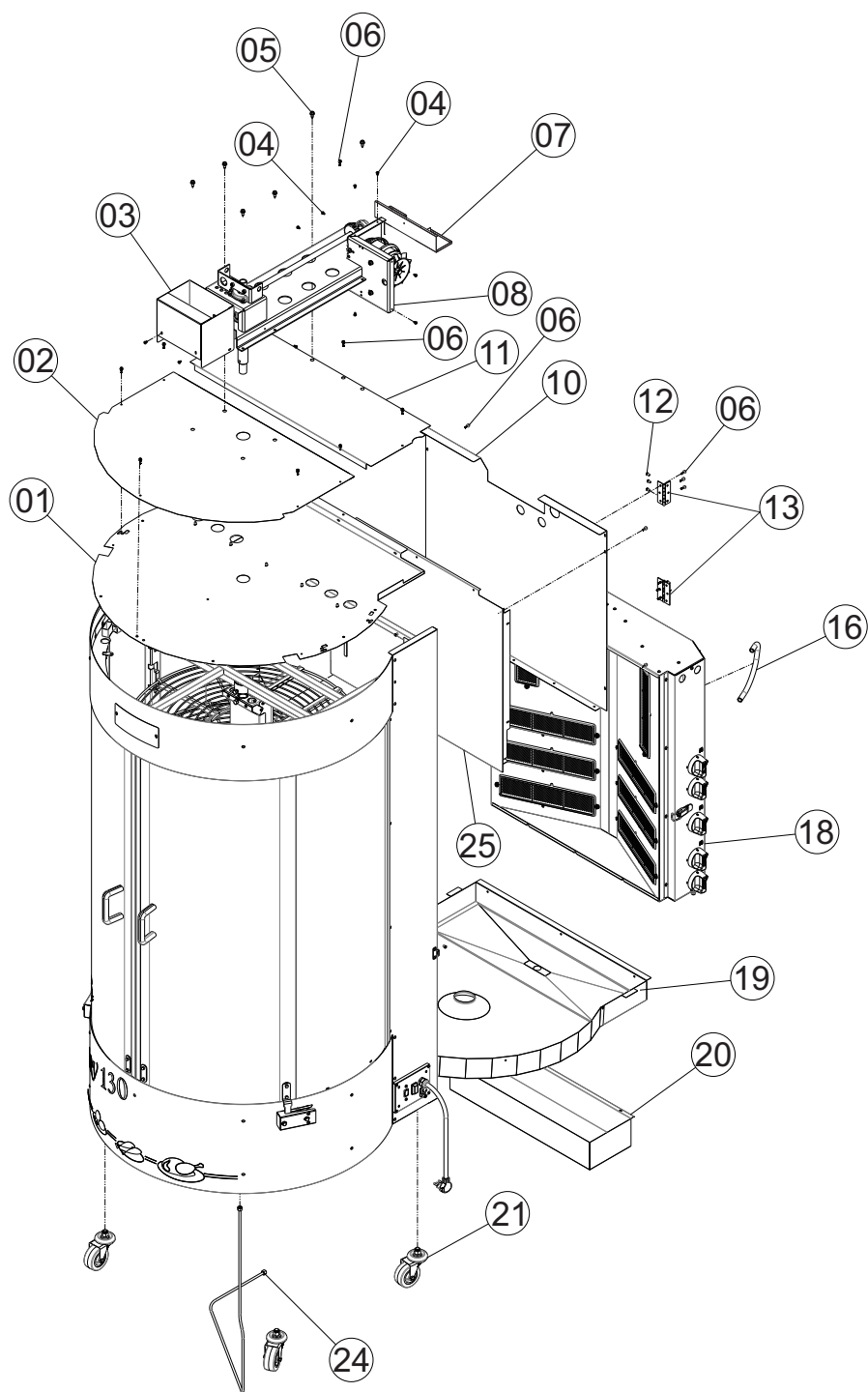
Assador Rotativo Vertical

ARV-100

ARV-130

**G.PANIZ**

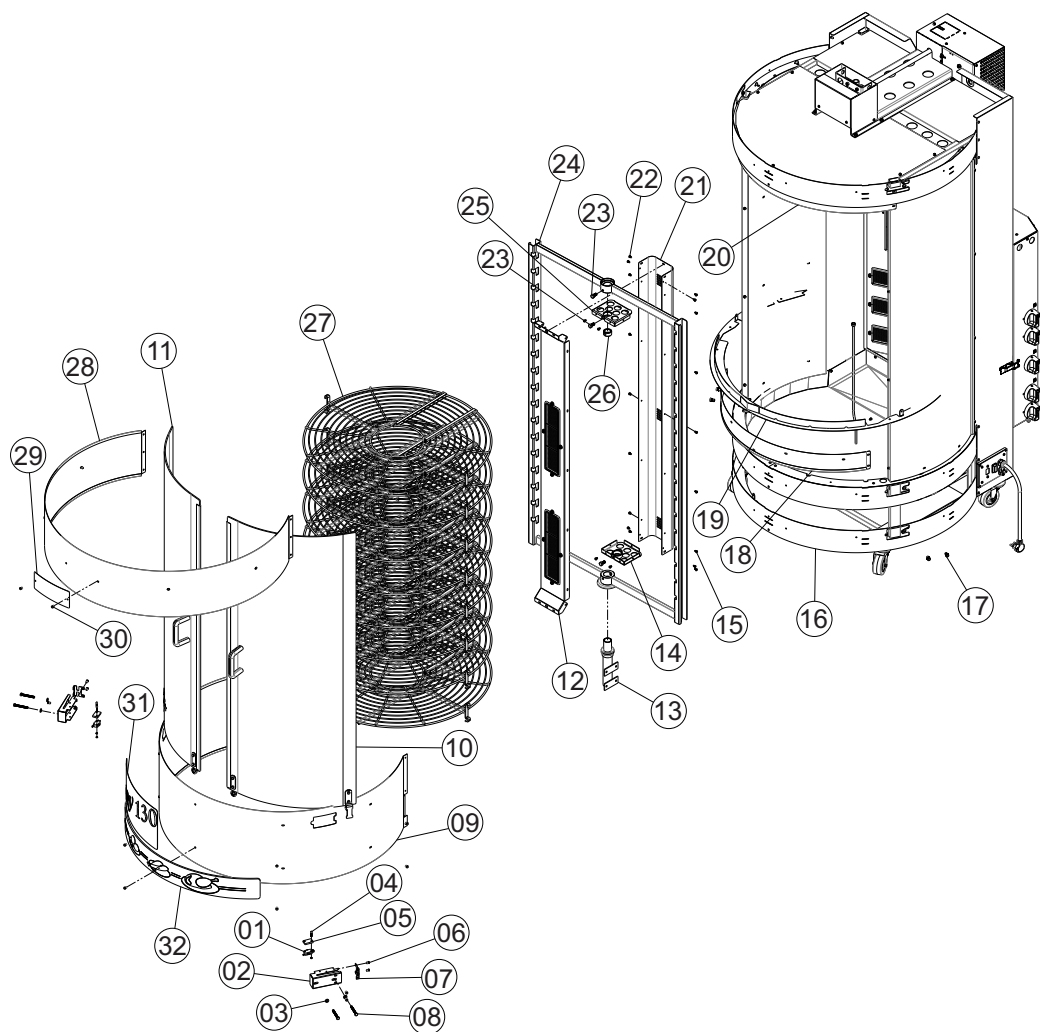
# VISTA EXPLODIDA



## LISTA DE PEÇAS

ITEM	DESCRIÇÃO	ARV-100 C/Quei.	ARV-100 S/Quei.	ARV-130 C/Quei.	ARV-130 S/Quei.
01	Teto Interno	22483	22483	22483	22483
02	Fech. Externo Super. Frontal	22496	22496	22496	22496
03	Proteção Rodas Dentadas	22518	22518	22518	22518
04	Parafuso AA c/Pan 4,2 x 9,5 Philips	16734	16734	16734	16734
05	Parafuso Ponta Broca Sext. 6,3x19	72685	72685	72685	72685
06	Parafuso Philips C/Panela 3,5 x 8,5	10347	10347	00287	00287
07	Proteção do Motor	22519	22519	22519	22519
08	Conj. Base Motor Montada	22509	22728	22509	22728
09	Parafuso Broca Sex. Flang. 4,2x13	02709	02709	02709	02709
10	Fech. Externo Superior Tras.	22494	22494	22494	22494
11	Fechamento Externo	22970	22970	22494	22494
12	Rebite Pop 4,1 x 10,2mm	9971	9971	9971	9971
13	Dobradiça 3" Zincada	16582	16582	16582	16582
15	Protetor Mangueira Tras.	22665	-	22665	-
16	Mangueira Conexão Por. Queimador	73741	-	73741	-
17	Etiqueta Instalação Gás	72306	72306	72306	72306
18	Conjunto Porta Queimador	22961	22962	22645	22660
19	Conjunto Bacia	22475	22475	22475	22475
20	Bandeja Gordura	22723	22723	22723	22723
21	Rodízio Giratório	9343	9343	9343	9343
24	Conj. Tub. Queim. Central Mont.	72692	-	72692	-
25	Fechamento Interno	22960	22960	22486	22486

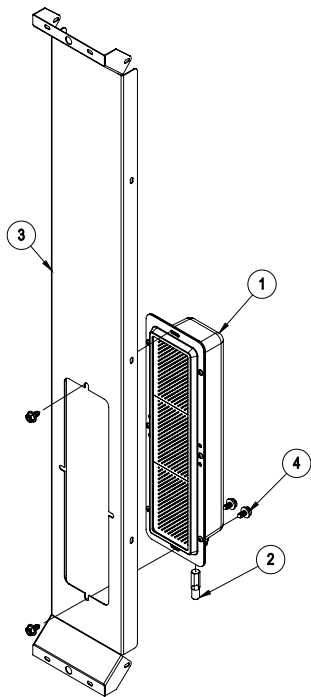
# VISTA EXPLODIDA



## LISTA DE PEÇAS

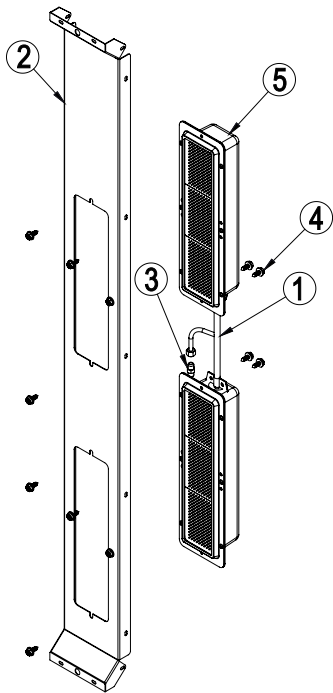
ITEM	DESCRIÇÃO	ARV-100 C/Quei.	ARV-100 S/Quei.	ARV-130 C/Quei.	ARV-130 S/Quei.
01	Micro Interruptor	10318	10318	10318	10318
02	Proteção da Micro	22670	22670	22670	22670
03	Arruela Lisa M6 ZB	00326	00326	00326	00326
04	Parafuso c/cil M3x20	5563	5563	5563	5563
05	Espaçador Microchave	19202	19202	19202	19202
06	Rebite Pop 4,1 x 10,2mm	9971	9971	9971	9971
07	Fechamento Micro	22650	22650	22650	22650
08	Parafuso Sext M6x12	621	621	621	621
09	Acabamento frontal nferior	22973	22973	22500	22500
10	Conj. Porta Montada Dir.	31609	31609	31607	31607
11	Conj. Porta Montada Esq.	31610	31610	31608	31608
12	Conjunto Queimador Central	22985	-	22642	-
13	Conjunto Eixo Inferior PM	22955	22955	22479	22479
14	Conjunto Base Central	22631	-	22631	-
15	Parafuso AA c/Pan 4,2 x 9,5 Philips	16734	16734	16734	16734
16	Arco Frontal	22466	22466	22466	22466
17	Rebite com Rosca M6 X 14,5 Inox	71376	71376	71376	71376
18	Acabamento Frontal Inferior	22487	22487	22487	22487
19	Acabamento Porta Frontal	22488	22488	22488	22488
20	Acabamento Super. Porta	22492	22492	22492	22492
21	Fechamento Infra	22984	-	22634	-
22	Parafuso AA c/ Panela 4,8 x 13 ZB	5649	5649	5649	5649
23	Parafuso Sextavado M8x15 8.8 ZB	00289	00289	00289	00289
24	Conj. Suporte Grade Maior/Menor	22979	22980	22636	22731
25	Conjunto Base Central	22631	-	22631	-
26	Bucha Fixadora Central	22520	-	22520	-
27	Grade	16601	72699	16601	72699
28	Acabamento Frontal Superior	22499	22499	22499	22499
29	Placa Logo Gpnaiz	31606	31606	31606	31606
30	Rebite Pop 4,1 x 10,2mm	9971	9971	9971	9971
31	Etiqueta Ploter ARV	72703	72703	72704	72704
32	Etiqueta Ploter Frontal	72705	72705	72705	72705

CJ QUEIMADOR ARV 100 (22985)



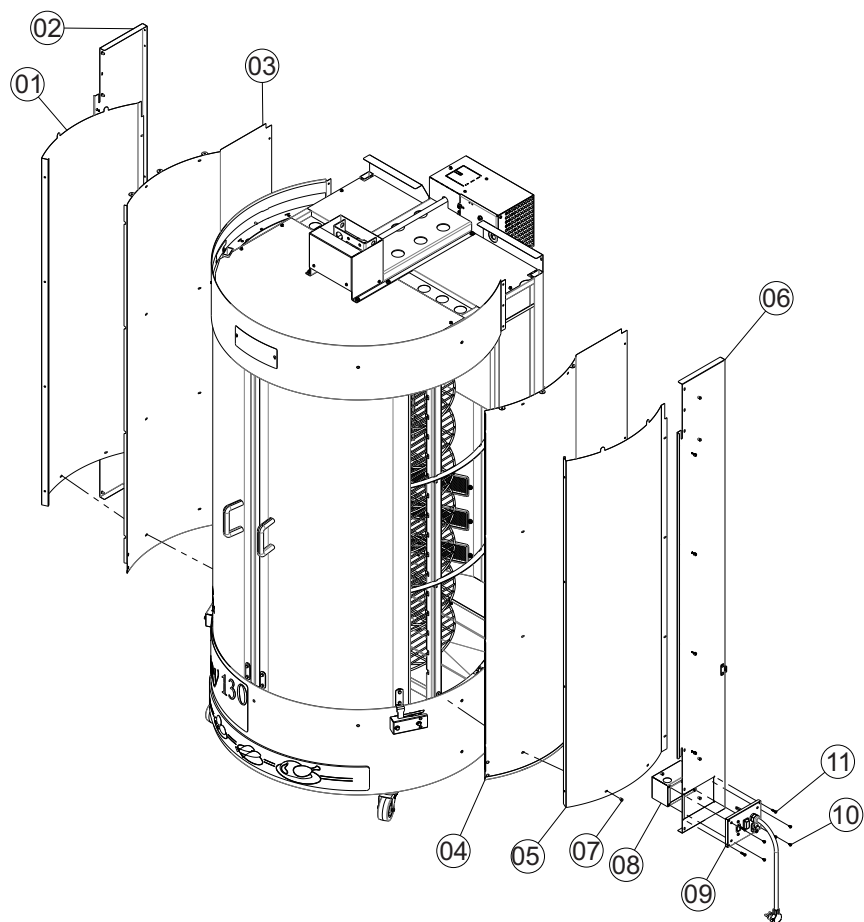
4	5701	Parafuso AA c/Arruela Prensada 6,3x13 ZB
3	22983	Fixador Infra Central
2	16983	Injetor Queim Central 0,95 mm
1	11873	Queimadorde Infra 2250 Kcal/h
IT	CÓDIGO	Descrição

CJ QUEIMADOR ARV 130 (22642)



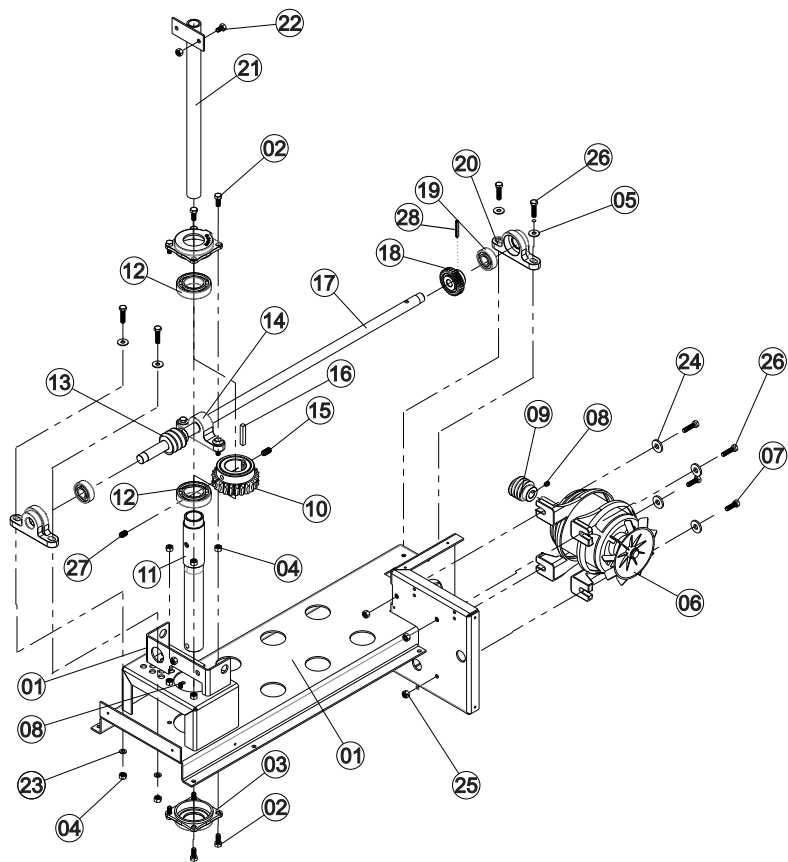
ITEM	CÓDIGO	DESCRIÇÃO
1	72732	Conj. Tubulação "T" Montado
2	22635	Fixador Infra Central
3	12535G	Niple 1/8" BSP x 1/8" BSP
4	10347G	Parafuso AA C/Arruela Prensada 6,3X16mm ZB
5	11873G	Queimador de Infra 2250 Kcal/h

VISTA EXPLODIDA



ITEM	DESCRIÇÃO	ARV-100 C/Quei.	ARV-100 S/Quei.	ARV-130 C/Quei.	ARV-130 S/Quei.
01	Lateral Frontal Esquerda	22972	22972	22498	22498
02	Lateral Externa Tras. Esq.	22975	22975	22502	22502
03	Lateral Frontal Interna Esq.	22959	22959	22485	22485
04	Lateral Frontal Interna Direita	22958	22958	22484	22484
05	Lateral Frontal Direita	22971	22971	22497	22497
06	Lateral Externa Tras. Dir	22974	22974	22501	22501
07	Rebite Pop 4,1 x 10,2mm	9971	9971	9971	9971
08	Proteção Chave	22669	22669	22669	22669
09	Conjunto Painel PM	22667	22667	22667	22667
10	Parafuso AA c/Pan 4,2 x 9,5 Philips	16734	16734	16734	16734
11	Parafuso AA c/Pan 4,2 x 19 Philips	978	978	978	978

CONJUNTO BASE MOTOR



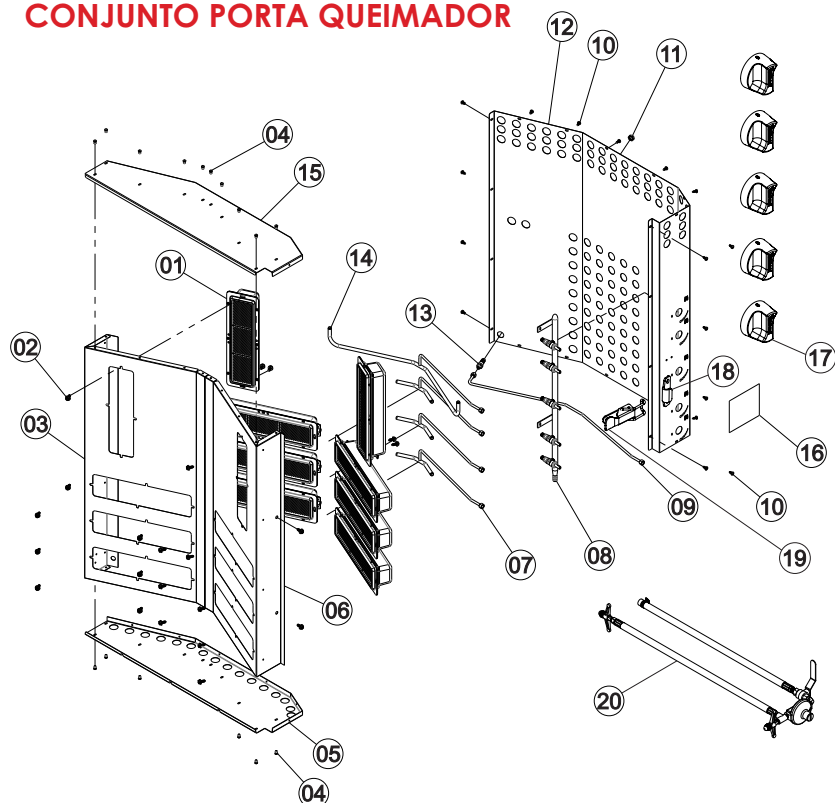
ITEM	DESCRIÇÃO	C/Quei.	S/Quei.
01	Conjunto Base Motor	22510	22510
02	Parafuso Sextavado M6x16 ZB	00300	00300
03	Mancal	16567	16567
04	Porca Sextavada M6 ZB	00758	00758
05	Arruela Lisa M6 ZB	00327	00327
06	Motor 1/4cv 4P	17860	17860
07	Parafuso Sextavado M6x20 ZB	00743	00743
08	Parafuso Allen S/C M6X8	70750	70750
09	Sem Fim	11866	11866
10	Roda Dentada Helicoidal Z 23	16565	16565
11	Eixo Rot. Central Sup.	22515	22515
12	Rolamento 2RS UCR 6006	4446	4446
13	Sem Fim fofo 1' 3/8" M3	16570	16570
14	Mancal Alumínio Eixo	11862	11862
15	Parafuso Allen S/C M8X16	5520	5520

ITEM	DESCRIÇÃO	C/Quei.	S/Quei.
16	Chaveta 6x6x37mm	01857	01857
17	Eixo Redução	22725	22725
18	Conj. Coroa e Bucha	24218	24218
19	Rolamento 6202 2RS	80814	80814
20	Mancal Alumínio 35	17225	17225
21	Conj. Estrutura Inferior Central	22516	-
22	Parafuso Sextavado M6x10 ZB	00299	-
23	Arruela de Pressão M6	00334	00334
24	Arruela lisa	01838	01838
25	Porca Autofrenante M6 ZB	03992	03992
26	Parafuso Sextavado M6x25 ZB	00744	00744
27	Parafuso Allen S/CabX M8 X 12	00820	00820
28	Pino Elástico 40x6mm	71954	71954

\*Os itens descritos acima são os mesmos para a ARV 100 e ARV 130.

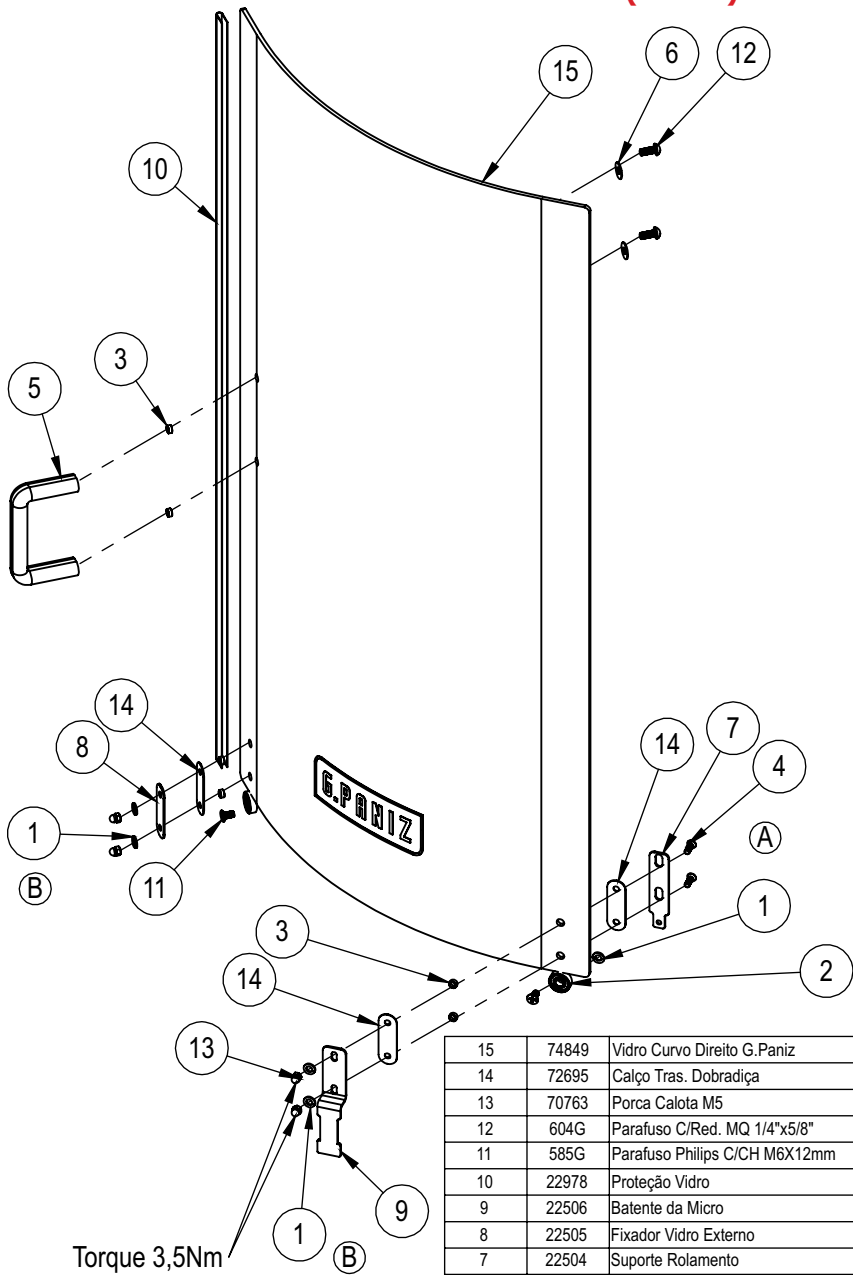


CONJUNTO PORTA QUEIMADOR



ITEM	DESCRIÇÃO	ARV-100 C/Quei.	ARV-100 S/Quei.	ARV-130 C/Quei.	ARV-130 S/Quei.
01	Queimadorde Infra 2250 Kcal/h	11873	11873	11873	11873
02	Parafuso AA c/Arruela 6,3x16 ZB	10347	10347	10347	10347
03	Base Esq. Fix. Queimadores	22963	22963	22662	22662
04	Rebite Pop 4,1 x 10,2mm	9971	9971	9971	9971
05	Base Inf. Porta Queimador	22647	22647	22647	22647
06	Base Dir.Fix. Queimadores	22964	22964	22661	22661
07	Conj. Tubulação "T" PM	72734	72734	72734	72734
08	Cj. Tubulação PM	22966	22967	22648	22666
09	Conj. Tub. Conduto PM	72691	-	72691	-
10	Parafuso AA c/ Panela 4,8 x 13	5649	5649	5649	5649
12	Fechamento Porta Queim.	22965	22965	22646	22646
14	Conj. Tubulação "T" Maior PM	72735	72735	72735	72735
15	Base Sup. Porta Queimador	22664	22664	22664	22664
16	Etiqueta Entrada de Gás	-	72702	-	72702
17	Manipulo	12068G	12068G	12068G	12068G
18	Engate do Fecho	72603	72603	72603	72603
19	Fecho	319G	319G	319G	319G
20	Conjunto Mangueira	72536	72536	72536	72536

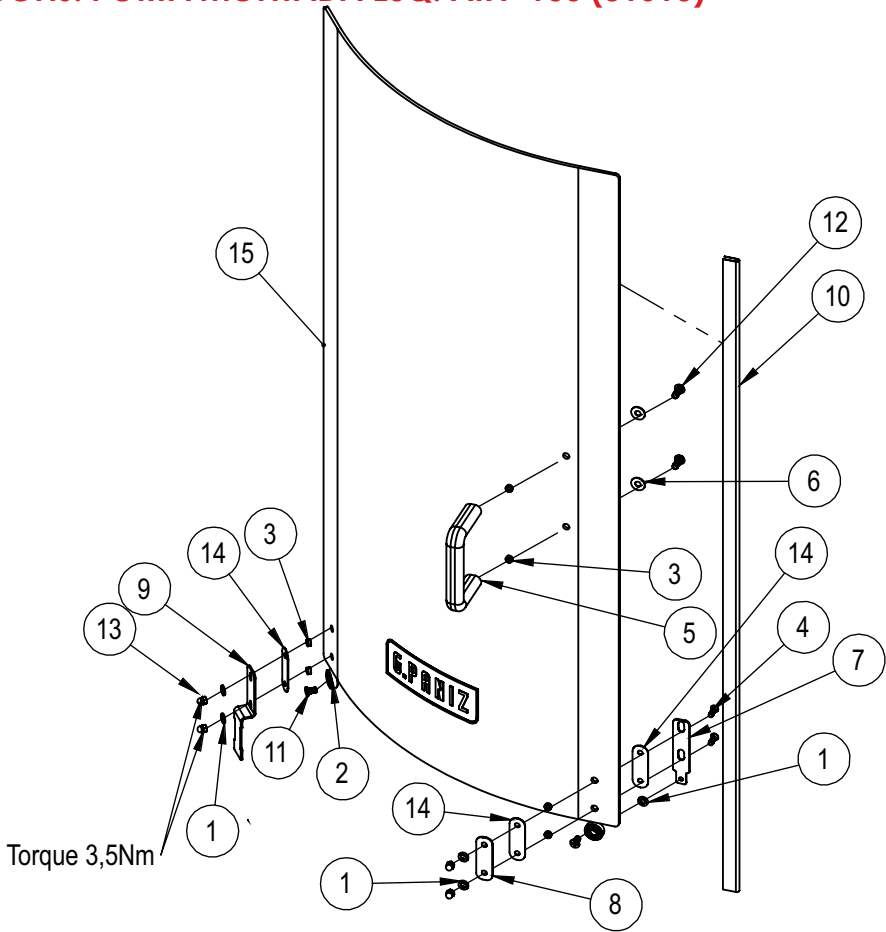
CONJ. PORTA MONTADA DIR. ARV-100 (31609)



Torque 3,5Nm

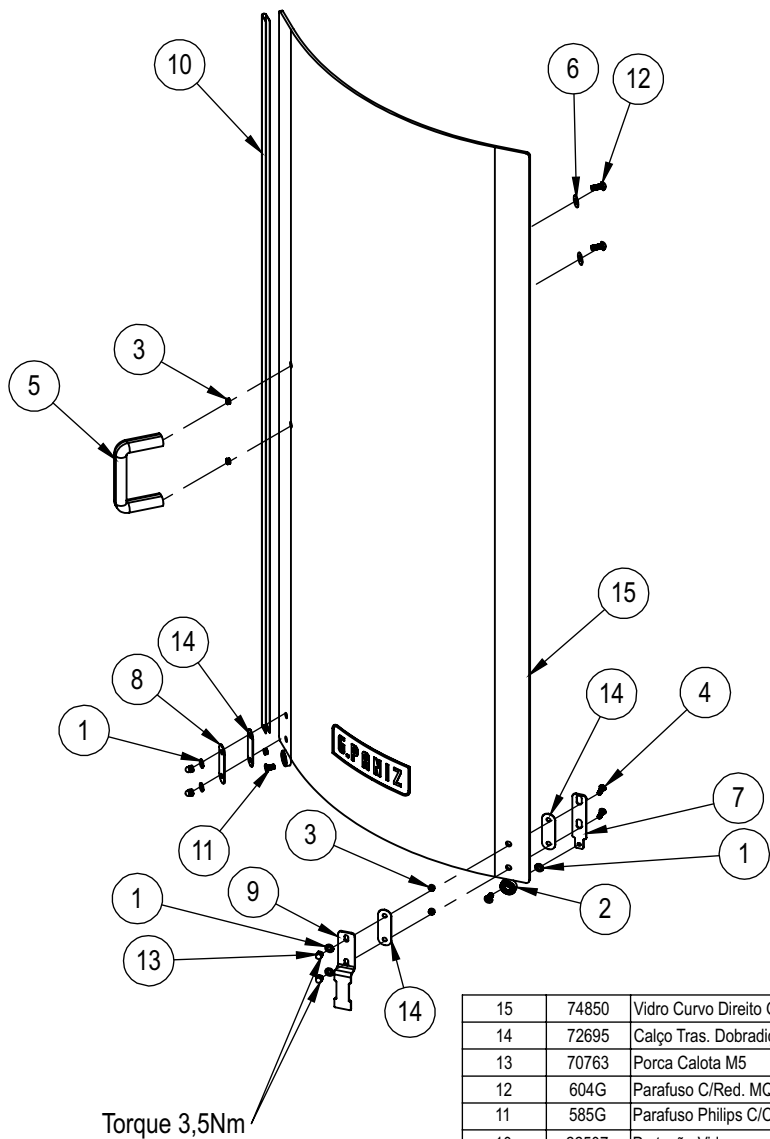
15	74849	Vidro Curvo Direito G.Paniz	1
14	72695	Calço Tras. Dobradiça	4
13	70763	Porca Calota M5	4
12	604G	Parafuso C/Red. MQ 1/4"x5/8"	2
11	585G	Parafuso Philips C/CH M6X12mm	2
10	22978	Proteção Vidro	1
9	22506	Batente da Micro	1
8	22505	Fixador Vidro Externo	1
7	22504	Suporte Rolamento	2
6	18120G	Arruela Papel Hidraulico	2
5	18089G	Puxador	1
4	14924G	Parafuso Philips C/Chata M5X15mm ZB	4
3	11399G	Bucha Fixação Vidro Teflon	6
2	00657	Rolamento 0608 ZZ	2
1	00334	Arruela de Pressão M6	6
IT	CÓDIGO	Descrição	QT.

CONJ. PORTA MONTADA ESQ. ARV-100 (31610)



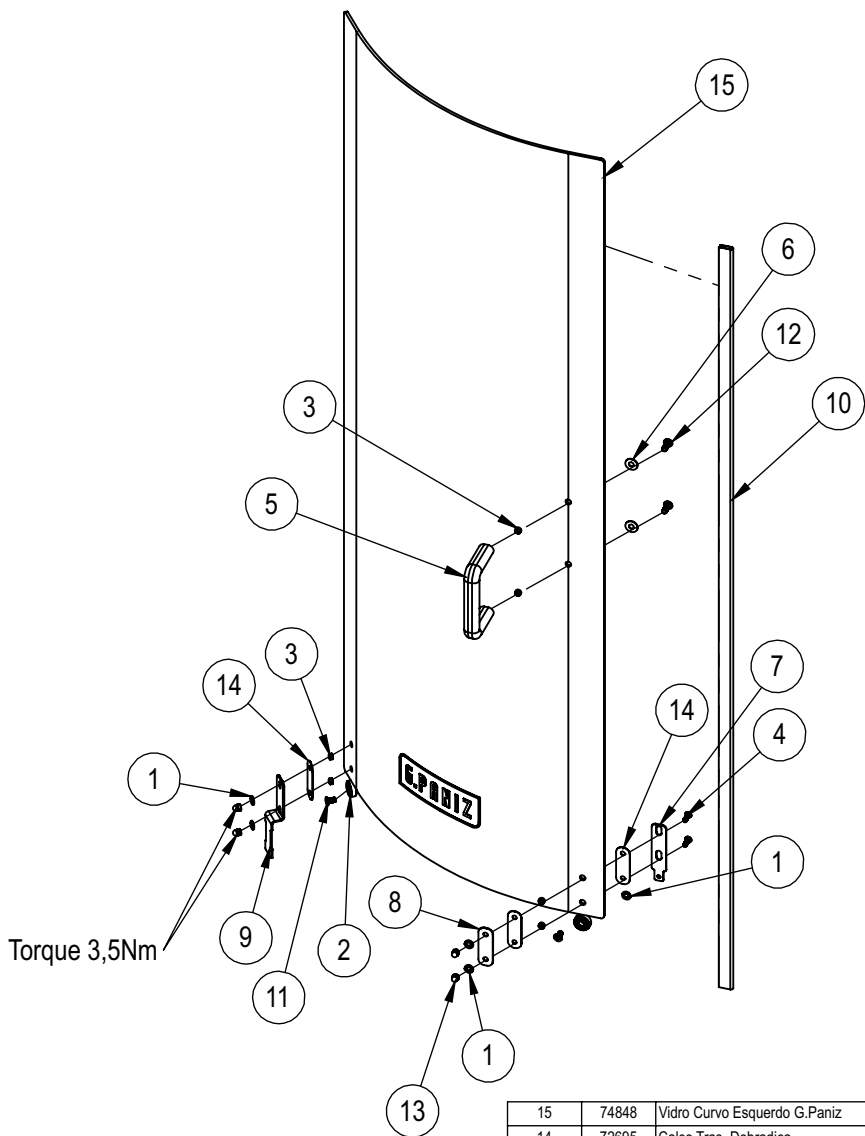
15	74847	Vidro Curvo Esquerdo G.Paniz	1
14	72695	Calço Tras. Dobradiça	4
13	70763	Porca Calota M5	4
12	604G	Parafuso C/Red. MQ 1/4"x5/8"	2
11	585G	Parafuso Philips C/CH M6X12mm	2
10	22978	Proteção Vidro	1
9	22506	Batente da Micro	1
8	22505	Fixador Vidro Externo	1
7	22504	Suporte Rolamento	2
6	18120G	Arruela Papel Hidraulico	2
5	18089G	Puxador	1
4	14924G	Parafuso Philipis C/Chata M5X15mm ZB	4
3	11399G	Bucha Fixação Vidro Teflon	6
2	00657	Rolamento 0608 ZZ	2
1	00334	Arruela de Pressão M6	6
IT	CÓDIGO	Descrição	QT.

CONJ. PORTA MONTADA DIR ARV-130 (31607)



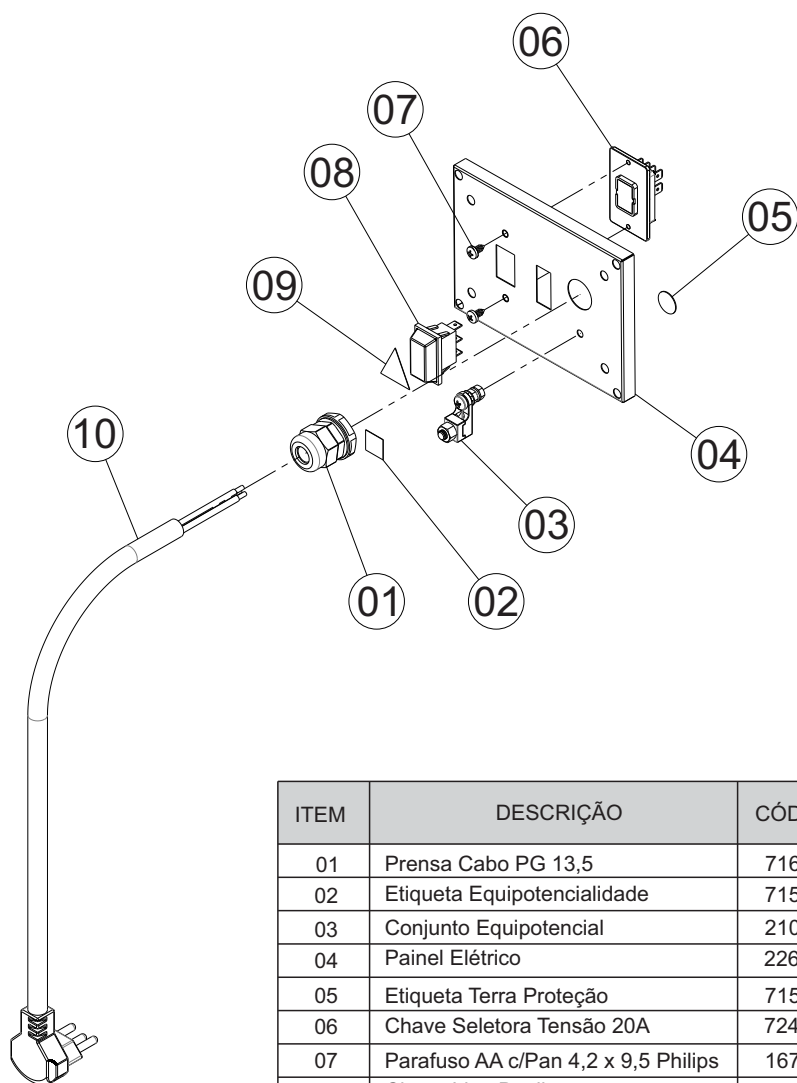
15	74850	Vidro Curvo Direito G.Paniz	1
14	72695	Calço Tras. Dobradiça	4
13	70763	Porca Calota M5	4
12	604G	Parafuso C/Red. MQ 1/4"x5/8"	2
11	585G	Parafuso Philips C/CH M6X12mm	2
10	22507	Proteção Vidro	1
9	22506	Batente da Micro	1
8	22505	Fixador Vidro Externo	1
7	22504	Suporte Rolamento	2
6	18120G	Arruela Papel Hidraulico	2
5	18089G	Puxador	1
4	14924G	Parafuso Philipis C/Chata M5X15mm ZB	4
3	11399G	Bucha Fixação Vidro Teflon	6
2	00657	Rolamento 0608 ZZ	2
1	00334	Arruela de Pressão M6	6
IT	CÓDIGO	Descrição	QT.

CONJ. PORTA MONTADA ESQ. ARV-130 (31608)



15	74848	Vidro Curvo Esquerdo G.Paniz	1
14	72695	Calço Tras. Dobradiça	4
13	70763	Porca Calota M5	4
12	604G	Parafuso C/Red. MQ 1/4"x5/8"	2
11	585G	Parafuso Philips C/CH M6X12mm	2
10	22507	Proteção Vidro	1
9	22506	Batente da Micro	1
8	22505	Fixador Vidro Externo	1
7	22504	Suporte Rolamento	2
6	18120G	Arruela Papel Hidraulico	2
5	18089G	Puxador	1
4	14924G	Parafuso Philipis C/Chata M5X15mm ZB	4
3	11399G	Bucha Fixação Vidro Teflon	6
2	00657	Rolamento 0608 ZZ	2
1	00334	Arruela de Pressão M6	6
IT	CÓDIGO	Descrição	QT.

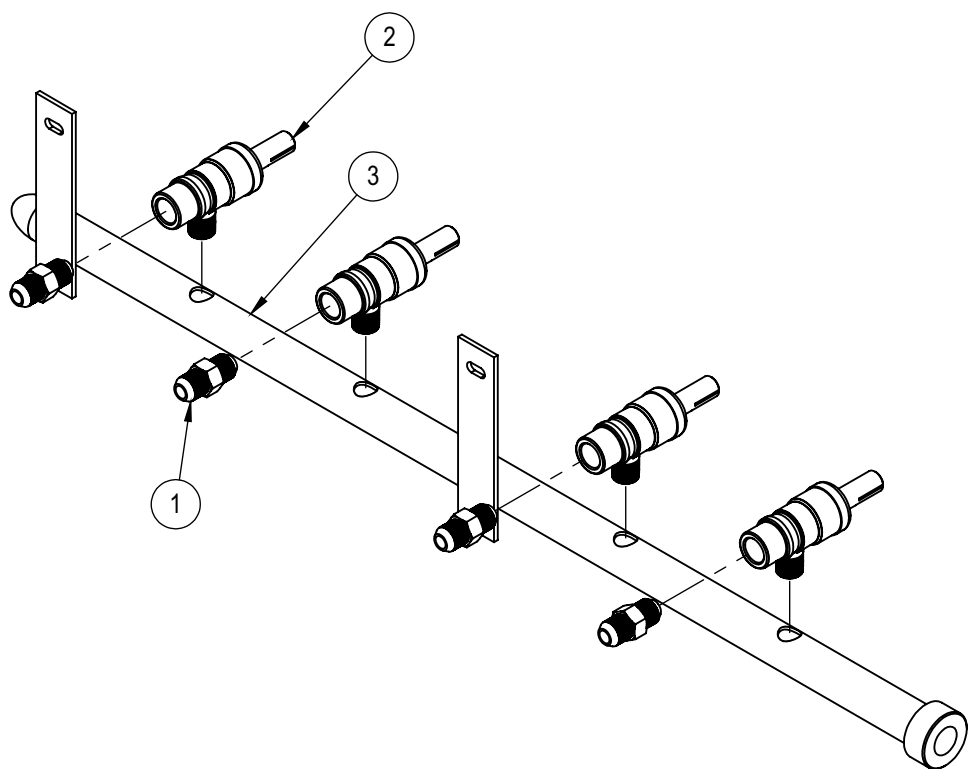
## CONJ. PAINEL ELÉTRICO



ITEM	DESCRIÇÃO	CÓDIGO
01	Prensa Cabo PG 13,5	71621
02	Etiqueta Equipotencialidade	71577
03	Conjunto Equipotencial	21092
04	Painel Elétrico	22668
05	Etiqueta Terra Proteção	71582
06	Chave Seletora Tensão 20A	72424
07	Parafuso AA c/Pan 4,2 x 9,5 Philips	16734
08	Chave Liga Desliga	03914
09	Etiqueta Tensão Perigosa	71578
10	Cabo INJ 3x1,5 Plug 90°	71600

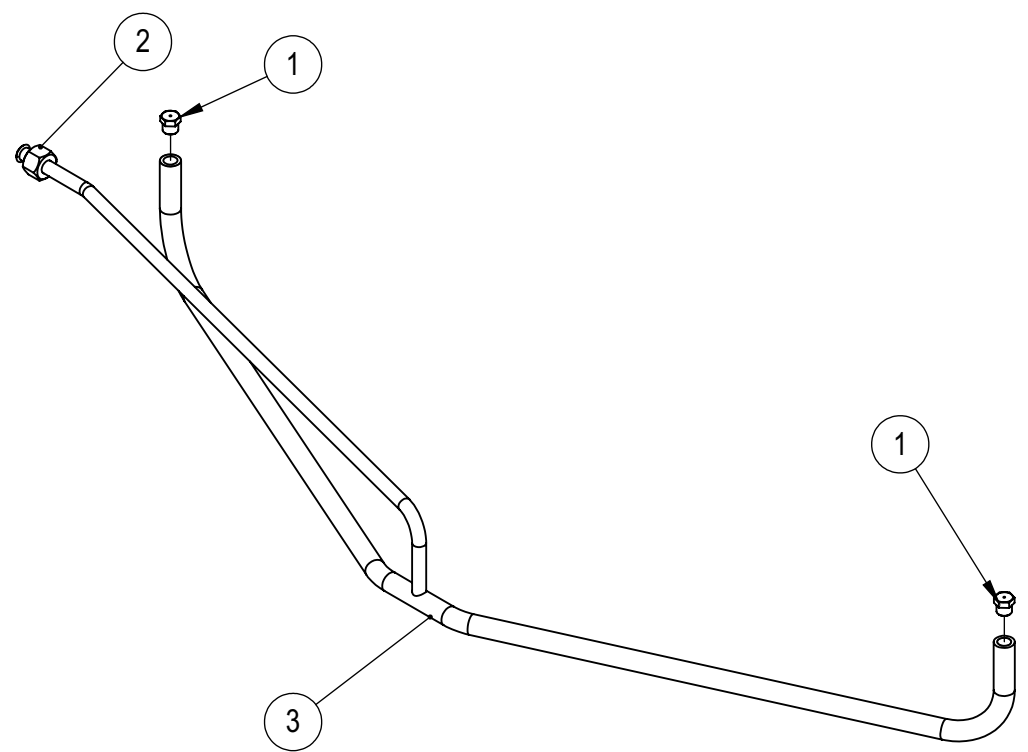
\*Os itens descritos acima são os mesmos para o ARV 100 e ARV 130.

CONJ. TUB. C/QUEIM. PM ARV 100 GN (30378)



3	75502	Conj. Tubulação Exportação	1
2	72292	Registro Zamac 1,05/1,20 GN (3747441)	4
1	12535G	Niple 1/8" BSP x 1/8" BSP	4
IT	CÓDIGO	Descrição	QT.

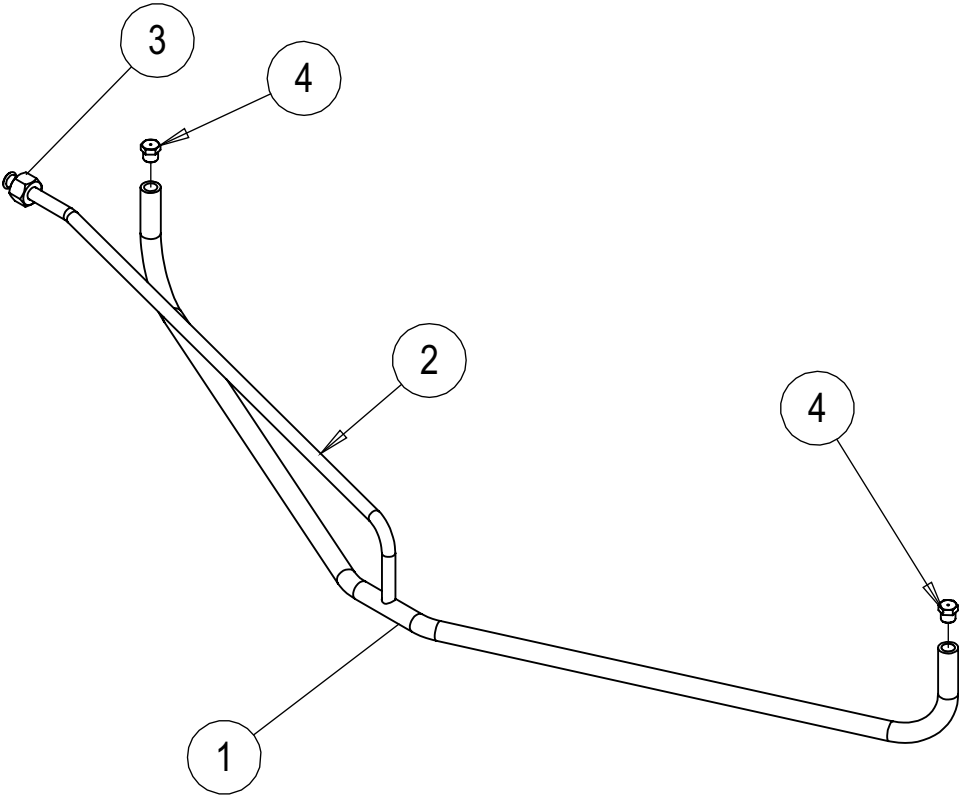
CONJ. TUBULAÇÃO GN "T" MAIOR PM (73178)



3	-	Conj. Tubulação "T" Soldado	1
2	-	Porca 1/2" x 9mm R. 1/8" BSP	1
1	13362G	Injetor Curto F1,2X8MM Rosca M7	2
IT	CÓDIGO	Descrição	QT.

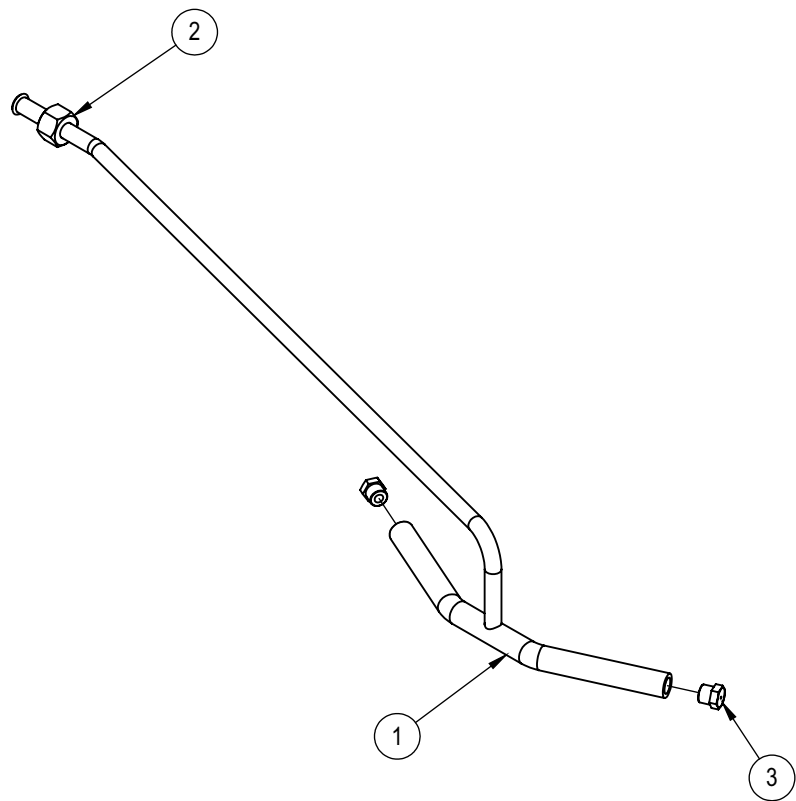


CONJ. TUBULAÇÃO GLP "T" MAIOR PM (72735)



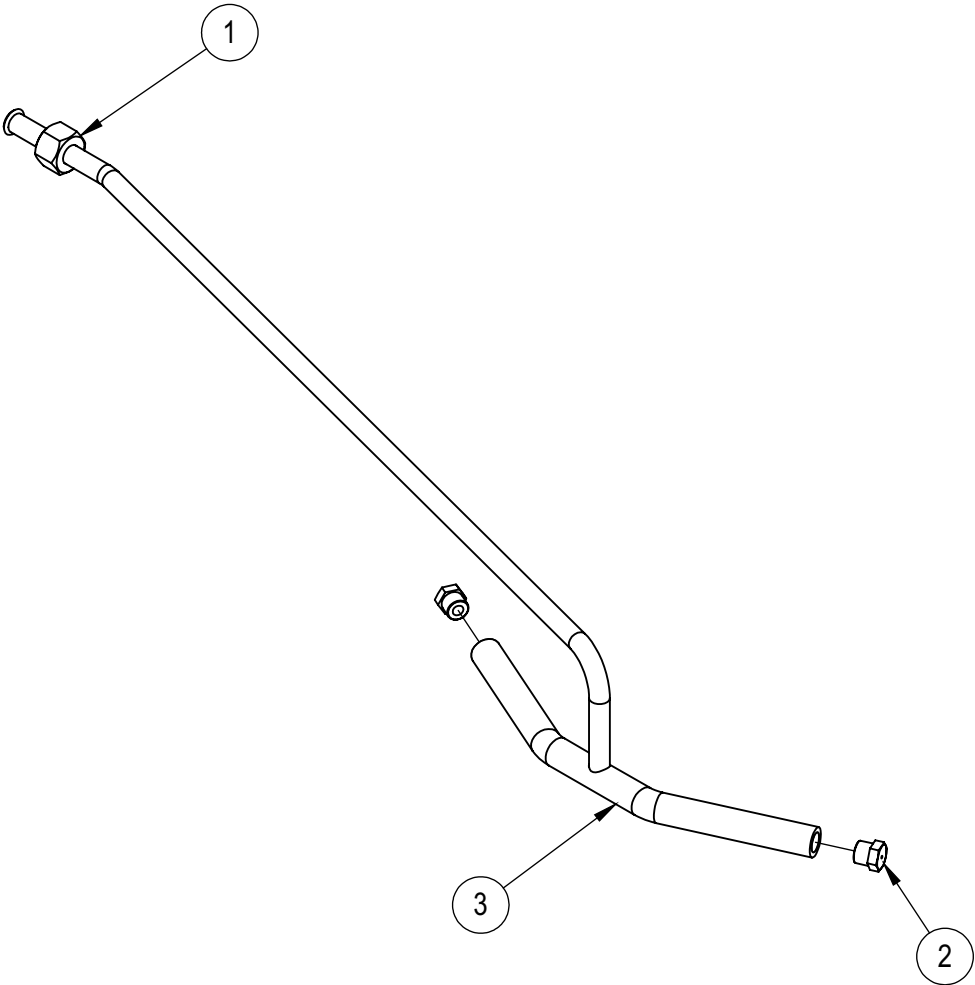
4	12187G	Injetor Curto F0,9X8MM Rosca M7 latão	2
3	-	Porca Latão 1/2" x 9mm R. 1/8" BSP	1
2	-	Tubo Condutor	1
1	-	Tubo Divisor	1
IT	CÓDIGO	Descrição	QT.

CONJ. TUBULAÇÃO GLP "T" MENOR PM (72734)



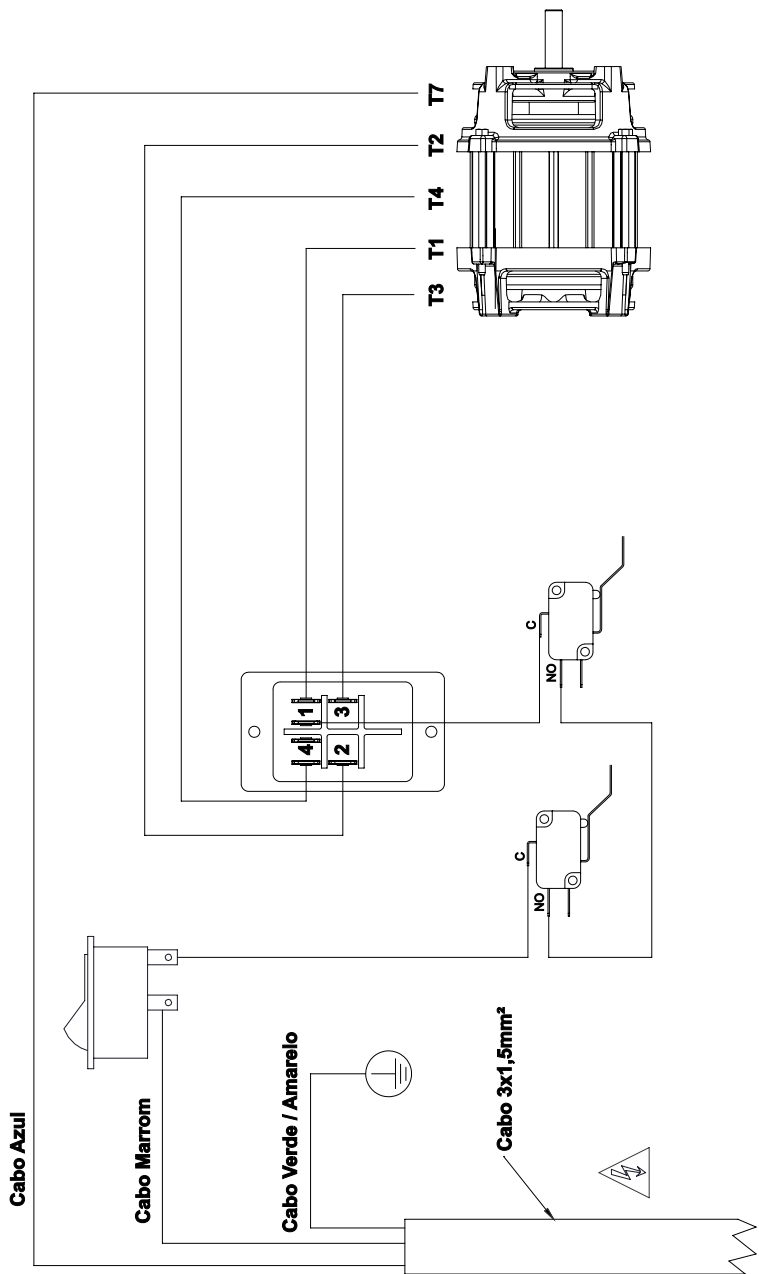
3	12187G	Injetor Curto F0,9X8MM Rosca M7	2
2	02132	Porca Latão 1/2" x 9mm R. 1/8" BSP	1
1	-	Conj. Tubulação "T" Soldado	1
IT	CÓDIGO	Descrição	QT.

CONJ. TUBULAÇÃO GN "T" MENOR PM (73179)



3	-	Conj. Tubulação "T" Soldado	1
2	13362G	Injetor Curto F1,2X8MM Rosca M7	2
1	02132	Porca Latão 1/2" x 9mm R. 1/8" BSP	1
IT	CÓDIGO	Descrição	QT.

ESQUEMA ELÉTRICO ARV 100/130



LISTA DE REVISÕES

Revisão	Nº Série Inicial	Nº Série Final	CDA	Descrição
00	130324XXXXXX	270125XXXXXX	XXXX	Desenvolvimento
01	280125XXXXXX	110225XXXXXX	5663	Adicionado o Conjunto Mangueira
02	120225XXXXXX	260225XXXXXX	5639	Incluídas arruelas de pressão nos conjuntos 31607, 31608, 31609 e 31610
03	270225XXXXXX	190325XXXXXX	5360	Alterado a nomenclatura de engrenagem para roda dentada
04	200325XXXXXX	240325XXXXXX	5730	Adicionado o Conjunto tubulação " T maior Pm" nas vistas explodidas
05	250325XXXXXX		5729	Adicionado o Conjunto tubulação C/Queimador, ARV 100 GN

**G.PANIZ**

**ATENDIMENTO AO CONSUMIDOR**  
**(0-XX-54) 2101-3400**  
**0800-704-2366**



[gpaniz@gpaniz.com.br](mailto:gpaniz@gpaniz.com.br)  
G.Paniz Indústria de Equipamentos para Alimentação Ltda.  
Rua Adolfo Randazzo, 2010 - Cx. Postal 8012 - CEP. 95046-800 - Caxias do Sul -RS  
CNPJ 90.771.833/0001-49