

# Lista de Peças

CLP 600 G2  
CSP 600 G2



[@grupogpaniz](#)



[gpaniz.equipamentos](#)



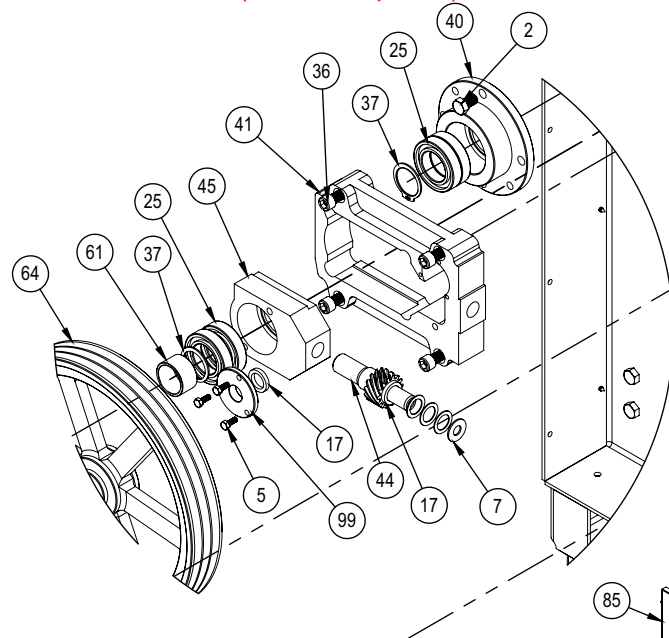
[G.Paniz Ind. de Equip. p/ Alim. LTDA](#)

---

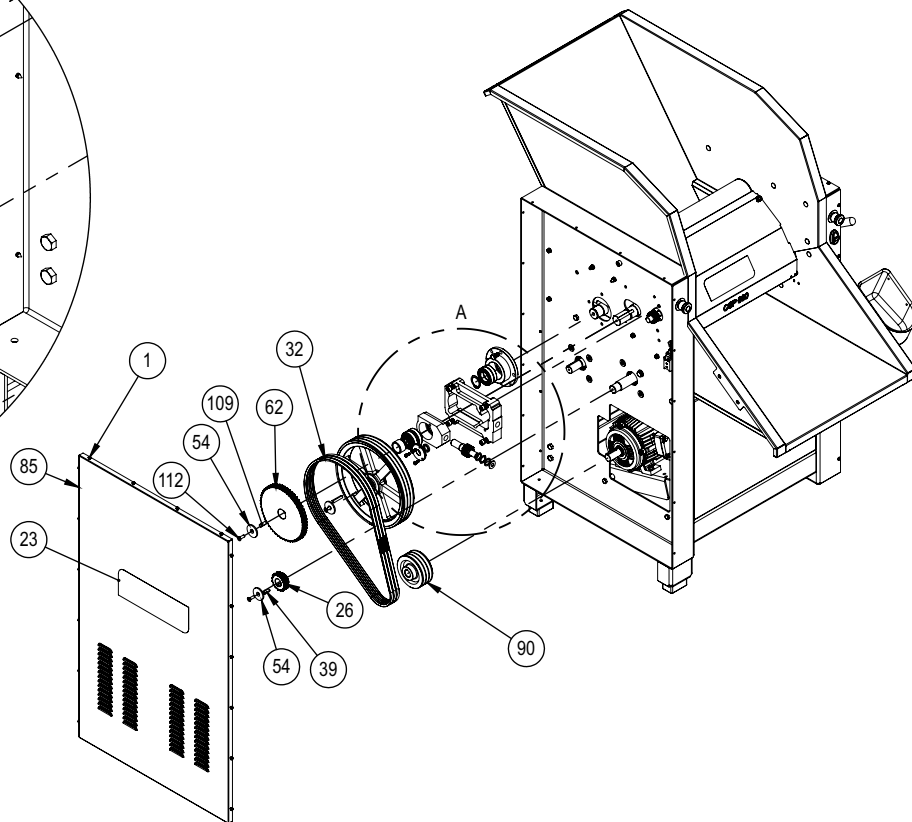
Cilindro

**G.PANIZ**

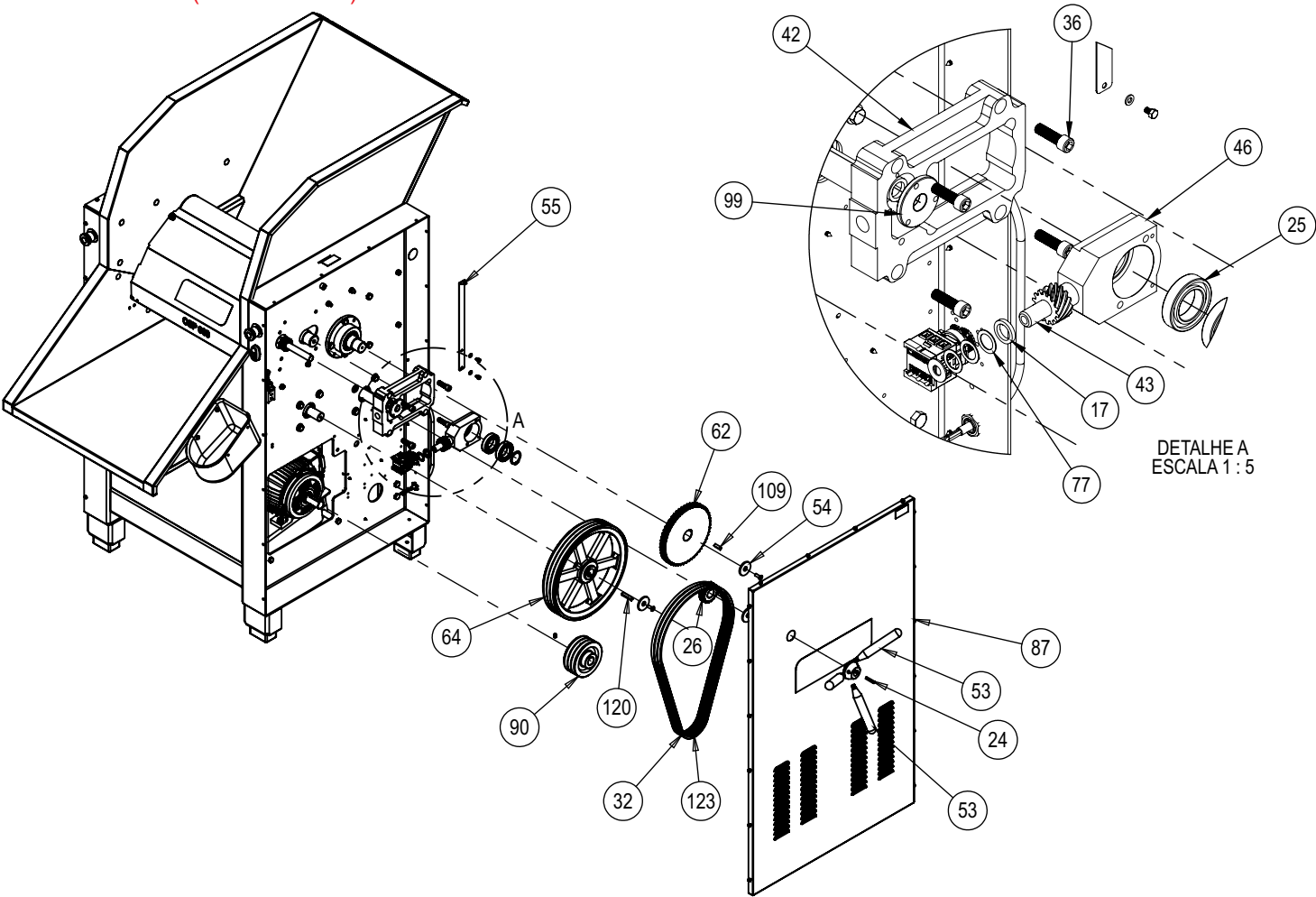
## Cilindro 600 G2 (Lateral Esquerda)



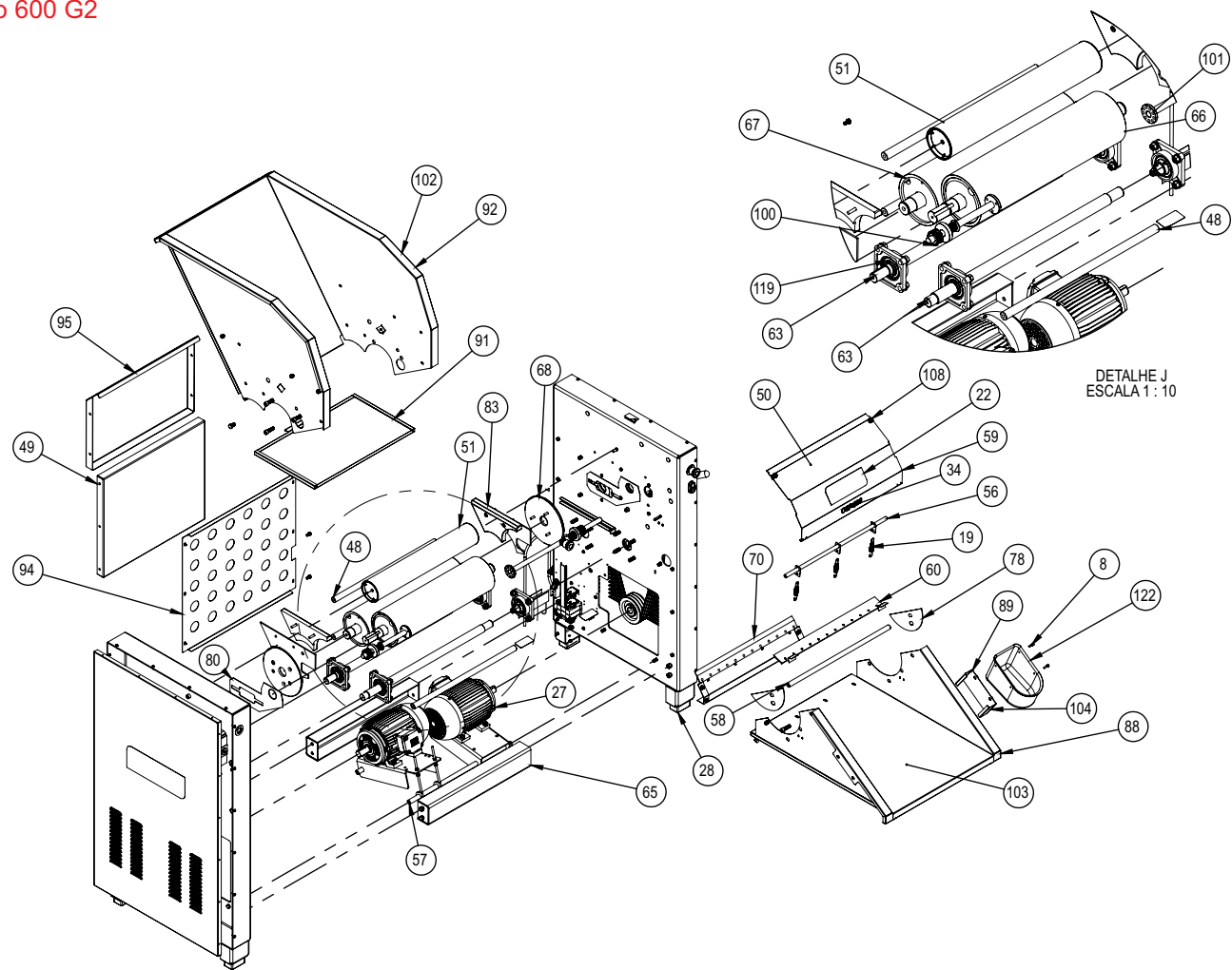
DETALHE A  
ESCALA 1 : 5



Cilindro 600 G2 (Lateral Direita)



Cilindro 600 G2



## Cilindro 600 G2

ITEM	CÓDIGO	DESCRIÇÃO	CSP 600 220V TRIF. EPOXI BANDEJA INOX	CSP 600 380V TRIF. EPOXI BANDEJA INOX	CLP 600 220V TRIF. EPOXI BANDEJA INOX	CLP 600 380V TRIF. EPOXI BANDEJA INOX	CSP 600 220V TRIF. EPOXI TOTAL EPOXI	CSP 600 380V TRIF. EPOXI TOTAL EPOXI	CLP 600 220V TRIF. EPOXI TOTAL EPOXI	CLP 600 380V TRIF. EPOXI TOTAL EPOXI
123	80521	Correia A53	-	-	3	3	-	-	3	3
122	74840	Caixa de Farinha	1	1	1	1	1	1	1	1
121	74655	Parafuso Allen Cab. Ch. M8x30	4	4	4	4	4	4	4	4
120	73975	Chaveta 08x08x45mm	2	2	2	2	2	2	2	2
119	72038	Conjunto UCF 207 Rolamento+Mancal	4	4	4	4	4	4	4	4
118	71584	Etiqueta Emergência	2	2	2	2	2	2	2	2
117	71578	Etiqueta Tensão Perigosa	1	1	1	1	1	1	1	1
116	71576	Etiqueta terra	1	1	1	1	1	1	1	1
115	71395	Etiqueta NR12	1	1	1	1	1	1	1	1
114	71388	Etiqueta Plotter	-	-	1	1	-	-	1	1
111	71271	Corrente ASA 40/2 (85 elos + emenda)	2	2	2	2	2	2	2	2
112	70994	Paraf. Allen Cab. Chata M8x25	6	6	6	6	6	6	6	6
111	70759	Guia Cilindro Segurança	2	2	2	2	2	2	2	2
110	70470	Arruela Lisa M12	32	32	32	32	32	32	32	32
109	70238	Chaveta 08 x 10 x 25 mm	2	2	2	2	2	2	2	2
108	70054	Botão PP M6x1,0	2	2	2	2	2	2	2	2
107	6112G	Etiqueta Voltagem Trifásico 220V Português	1	-	1	-	1	-	1	-
106	4282G	Etiqueta Fio Neutro	-	1	-	1	-	1	-	1
105	32668	Fech. Traseiro Bandeja Epoxi	-	-	-	-	-	1	1	1
104	32586	Suporte Caixa Farinha	-	-	-	-	1	1	1	1
103	33298	Conj. Band. Inf. Epoxi Mont.	-	-	-	-	1	1	1	1
102	33297	Conj. Band. Sup. Epoxi Mont.	-	-	-	-	1	1	1	1
101	31668	Conj. Eixo Reg. Maior Cilindro	1	1	1	1	1	1	1	1
100	31667	Conj. Eixo Reg. Menor Cilindro	1	1	1	1	1	1	1	1
99	31665	Tampa Mancal	2	2	2	2	2	2	2	2
98	31664	Disco Manipulo Abertura	1	1	1	1	1	1	1	1
97	31605	Conjunto Kit Parafuso Epoxi	1	1	1	1	1	1	1	1
96	315G	Etiqueta Voltagem Trifásico 380V Português	-	1	-	1	-	1	-	1
95	31584	Tampa Traseira	1	1	1	1	1	1	1	1
94	31583	Proteção Traseira Motor	1	1	1	1	1	1	1	1
93	31582	Fechamento Traseiro Bandeja	1	1	1	1	-	-	-	-
92	31578	Conj. Bandeja Sup. Inox	1	1	1	1	-	-	-	-
91	31577	Bandeja Traseira	1	1	1	1	1	1	1	1
90	31576	Polia Motor	2	2	-	-	2	2	-	-
89	31575	Suporte Caixa Farinha	1	1	1	1	-	-	-	-
88	31568	Conj. Bandeja Inf. Inox	1	1	1	1	-	-	-	-
87	31567	Tampa Lateral Esquerda	1	1	1	1	1	1	1	1
86	31565	Conjunto Lateral Esquerda	1	1	1	1	1	1	1	1
85	31564	Tampa Lateral Direita	1	1	1	1	1	1	1	1
84	31561	Conjunto Lateral Direita	1	1	1	1	1	1	1	1
83	31135	Proteção Massa Direita	1	1	1	1	1	1	1	1
82	31134	Proteção Massa Esquerda	1	1	1	1	1	1	1	1
81	31133	Proteção Cilindro Móvel	2	2	2	2	2	2	2	2

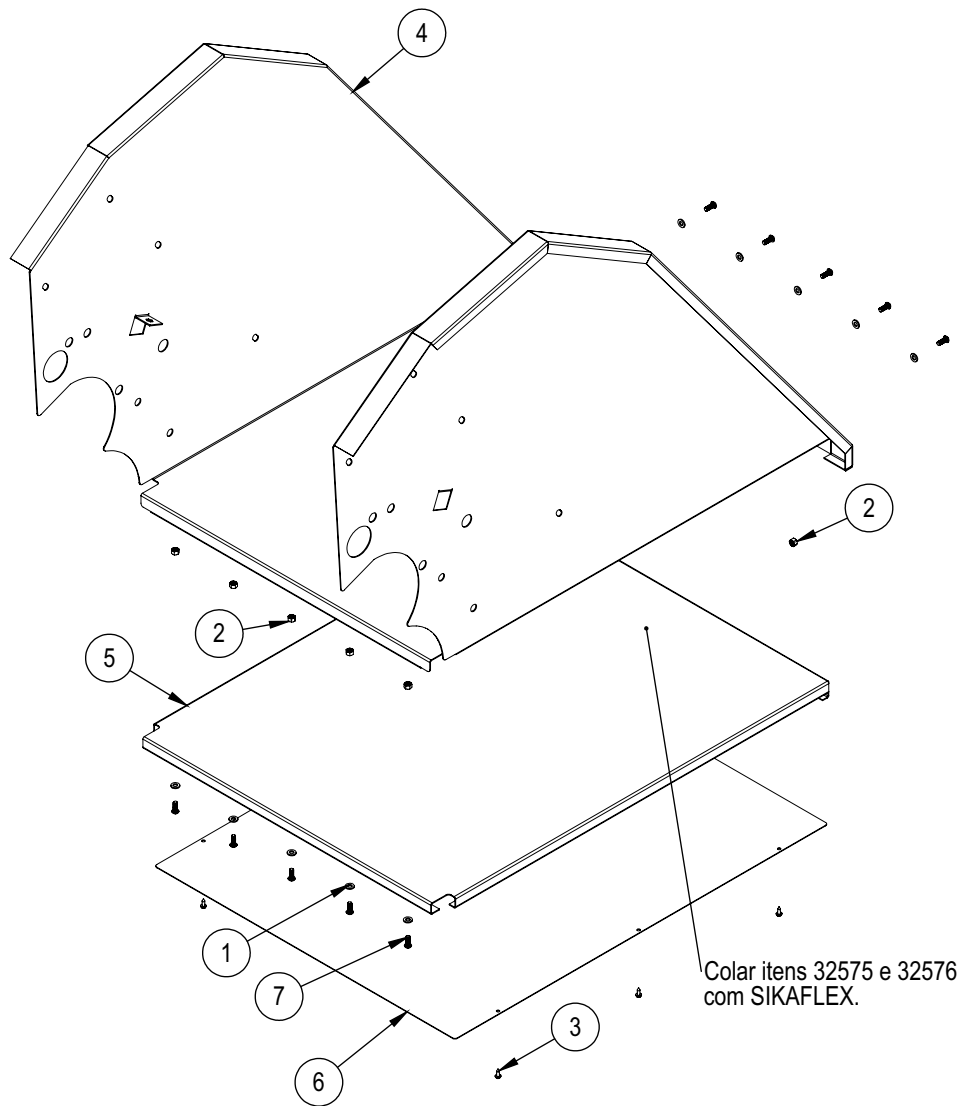
## LISTA DE PEÇAS - Cilindro 600 G2

ITEM	CÓDIGO	DESCRIÇÃO	CSP 600 220V TRIF. EPOXI BANDEJA INOX	CSP 600 380V TRIF. EPOXI BANDEJA INOX	CLP 600 220V TRIF. EPOXI BANDEJA INOX	CLP 600 380V TRIF. EPOXI BANDEJA INOX	CSP 600 220V TRIF. EPOXI TOTAL EPOXI	CSP 600 380V TRIF. EPOXI TOTAL EPOXI	CLP 600 220V TRIF. EPOXI TOTAL EPOXI	CLP 600 380V TRIF. EPOXI TOTAL EPOXI
80	31132	Proteção Laterais Cilindro	2	2	2	2	2	2	2	2
79	31116	Conjunto Esticador Maior	4	4	4	4	4	4	4	4
78	26109	Disco Cilindro Superior	-	-	-	-	-	-	-	-
77	2386	Arruela Baquelite Eixo	6	6	6	6	6	6	6	6
76	16736G	Rebite Sextavado M6X16mm ZB	2	2	2	2	2	2	2	2
75	14117G	Parafuso Frances M8X16mm ZB	14	14	14	14	14	14	14	14
74	12102	Conjunto Comando 380V Trif.	-	1	-	1	-	1	-	1
73	12101	Conjunto Comando 220V Trif.	1	-	1	-	1	-	1	-
72	07826	Suporte Mola	3	3	3	3	3	3	3	3
71	05968	Haste Injetada da Tampa	2	2	2	2	2	2	2	2
70	04390	Conjunto Raspador Inferior	1	1	1	1	1	1	1	1
69	04363	Acionador Micro Interno	2	2	2	2	2	2	2	2
68	04292	Flange Cilindro Superior Cromado	2	2	2	2	2	2	2	2
67	04290	Conjunto Cilindro Inferior Cromado	1	1	1	1	1	1	1	1
66	04289	Conjunto Cilindro Superior Cromado	1	1	1	1	1	1	1	1
65	04287	Conj Travessa	2	2	2	2	2	2	2	2
64	04284	Polia Ferro Ø350mm	2	2	2	2	2	2	2	2
63	04282	Eixo Redução	2	2	2	2	2	2	2	2
62	04281	Roda Dentada Dupla Z54	2	2	2	2	2	2	2	2
61	04280	Espaçador	2	2	2	2	2	2	2	2
60	04279	Conjunto Raspador Superior	1	1	1	1	1	1	1	1
59	04276	Proteção Cilindro	1	1	1	1	-	-	-	-
58	04274	Espaçador	1	1	1	1	1	1	1	1
57	04273	Espaçador	2	2	2	2	2	2	2	2
56	20924	Espaçador	1	1	1	1	1	1	1	1
55	04270	Sela Marcador Abertura	1	1	1	1	1	1	1	1
54	04268	Arruela Bloqueio	6	6	6	6	6	6	6	6
53	04263	Manipulo	3	3	3	3	3	3	3	3
52	04253	Suporte Motor	2	2	2	2	2	2	2	2
51	04242	Cilindro Segurança	1	1	1	1	1	1	1	1
50	04232	Proteção Cilindro	-	-	-	-	1	1	1	1
49	04227	Tampa Motor	1	1	1	1	1	1	1	1
48	04222	Espaçador Suporte Bandeja	3	3	3	3	3	3	3	3
47	04220	Polia Motor	-	-	2	2	-	-	2	2
46	04216	Mancal Móvel Esquerdo	1	1	1	1	1	1	1	1
45	04215	Mancal Móvel Direito	1	1	1	1	1	1	1	1
44	04213	Eixo Sem Fim Esquerdo	1	1	1	1	1	1	1	1
43	04212	Eixo Sem Fim Direito	1	1	1	1	1	1	1	1
42	04209	Mancal Fixo Esquerdo	1	1	1	1	1	1	1	1
41	04208	Mancal Fixo Direito	1	1	1	1	1	1	1	1
40	04202	Mancal Cil. Fixo	2	2	2	2	2	2	2	2
39	03669	Chaveta 08 x 08 x 25 mm	2	2	2	2	2	2	2	2
38	03663	Etiqueta ISO Aprovado	1	1	1	1	1	1	1	1

## Cilindro 600 G2

ITEM	CÓDIGO	DESCRIÇÃO	CSP 600 220V TRIF. EPOXI BANDEJA INOX	CSP 600 380V TRIF. EPOXI BANDEJA INOX	CLP 600 220V TRIF. EPOXI BANDEJA INOX	CLP 600 380V TRIF. EPOXI BANDEJA INOX	CSP 600 220V TRIF. EPOXI TOTAL EPOXI	CSP 600 380V TRIF. EPOXI TOTAL EPOXI	CLP 600 220V TRIF. EPOXI TOTAL EPOXI	CLP 600 380V TRIF. EPOXI TOTAL EPOXI
37	02985	Anel Elástico E 40	4	4	4	4	4	4	4	4
36	02935	Parafuso Sextavado Interno Cabeça Cilíndrica M12 x 40 ZB	8	8	8	8	8	8	8	8
35	02935	Parafuso Sextavado Interno Cabeça Cilíndrica M12 x 40 ZB	2	2	2	2	2	2	2	2
34	02697	Etiqueta Plotter	1	1	-	-	1	1	-	-
33	02652	Etiqueta regulagem abertura (I) (E) (P)	1	1	1	1	1	1	1	1
32	02646	Correia A57	6	6	3	3	6	6	3	3
31	02595	Parafuso Sextavado M12X40mm ZB	16	16	16	16	16	16	16	16
30	02592	Parafuso Allen Cab. Ch. M8x30	6	6	6	6	6	6	6	6
29	02529	Arruela Lisa M8 ZB	28	28	28	28	28	28	28	28
28	02524	Pê Borracha 50x80mm	4	4	4	4	4	4	4	4
27	02520	Motor Trif. 2CV 220/380V P6 60HZ	2	2	2	2	2	2	2	2
26	01949	Roda Dentada Dupla Z16	2	2	2	2	2	2	2	2
25	01944	Rolamento 6008 2RS	8	8	8	8	8	8	8	8
24	01857	Chaveta 06 x 06 x 37 mm	1	1	1	1	1	1	1	1
23	01152	Etiqueta Logo Extra Grande	2	2	2	2	2	2	2	2
22	01151	Etiqueta Logo Grande	1	1	1	1	1	1	1	1
21	01137	Etiqueta Tensão Motores 380V	-	2	-	2	-	2	-	2
20	01135	Etiqueta Tensão Motor 220V	2	-	2	-	2	-	2	-
19	01029	Mola Est Sup Resp	3	3	3	3	3	3	3	3
18	00989	Bucha Borracha	2	2	2	2	2	2	2	2
17	00892	Arruela de Celeron	4	4	4	4	4	4	4	4
16	00862	Arruela Lisa M10 ZB	8	8	8	8	8	8	8	8
15	00820	Parafuso Allen S/Cabeça M8X12mm	3	3	3	3	3	3	3	3
14	00806	Parafuso Sextavado M10X30mm ZB	8	8	8	8	8	8	8	8
13	00763	Porca M12 ZB	24	24	24	24	24	24	24	24
12	00762	Porca Sextavda M10 ZB	8	8	8	8	8	8	8	8
11	00761	Porca Sextavada M8 ZB	37	37	37	37	37	37	37	37
10	00749	Parafuso Allen S/Cabeça 14,9XM8X8mm	2	2	2	2	2	2	2	2
9	00739	Paraf. Sextavado M10 x 25 mm ZB	4	4	4	4	4	4	4	4
8	00678	Parafuso Allen Cabeça Abaulada M6X10mm ZB	2	2	2	2	2	2	2	2
7	00330	Arruela Lisa 1/2" ZB	2	2	2	2	2	2	2	2
6	00326	Arruela Lisa M6 ZB	14	14	14	14	14	14	14	14
5	00300	Parafuso Sextavado 5.8 M6X16mm ZB	3	3	3	3	3	3	3	3
4	00299	Parafuso Sextavado M6x10 ZB	2	2	2	2	2	2	2	2
3	00289	Parafuso Sextavado MA 08 x 16 mm	10	10	10	10	10	10	10	10
2	00278	Parafuso Sext. M12X20mm	22	22	22	22	22	22	22	22
1	00264	Parafuso Philips Cabeça Painela 5,5 x 16mm	42	42	42	42	42	42	42	42

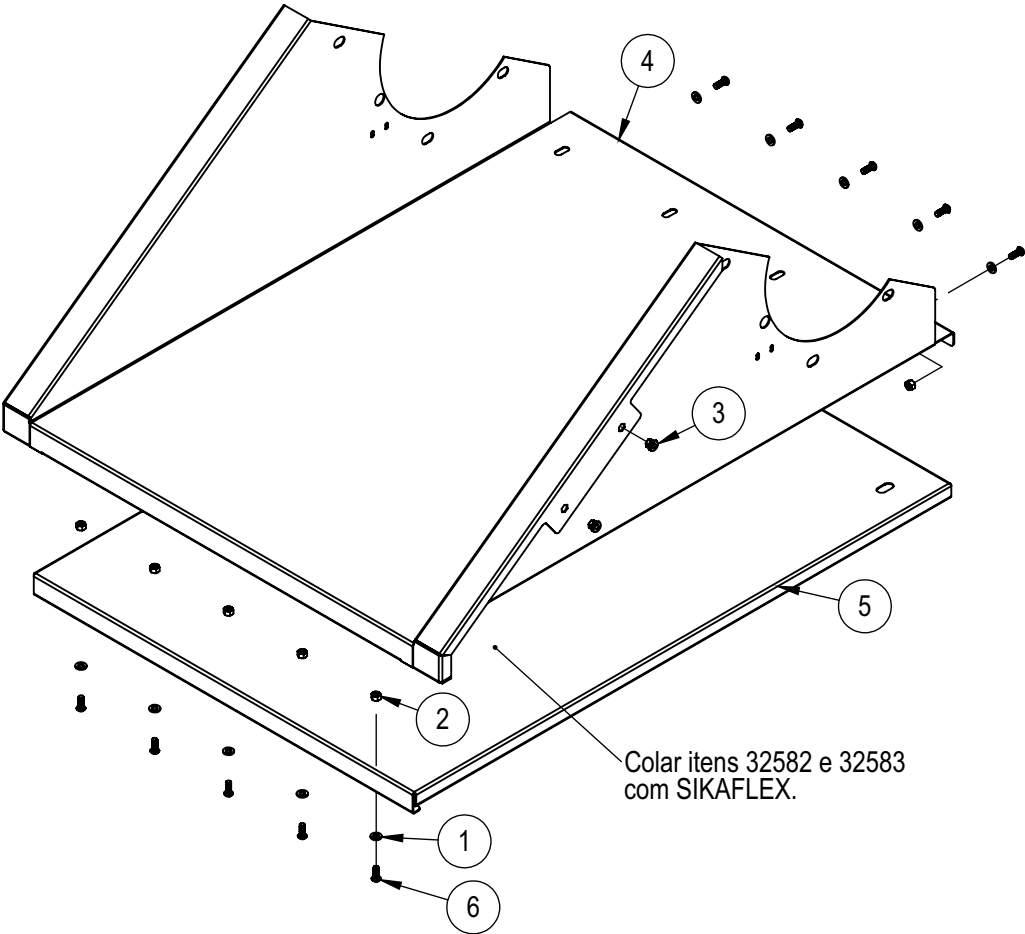
# Conjunto Band. Sup. Epoxi Mont. CSP-600G2 (33297)



7	71529	Parafuso Sext Int C/Abaulada M6x16 ZB	10
6	32668	Fech. Traseiro Bandeja Epoxi	1
5	32576	Conj. Base Superior	1
4	32575	Conj. Bandeja Superior	1
3	02709	Parafuso ponta broca ASPB 4,2X13mm ZB	8
2	00758	Porca Sextavada M6 ZB	10
1	00326	Arruela Lisa M6 ZB	10
IT	CÓDIGO	Descrição	QT.



Conjunto Band. Sup. Epoxi Mont. CSP-600G2 (33298)



6	71529	Parafuso Sext Int C/Abaulada M6x16 ZB	10
5	32583	Conj. Base Inferior	1
4	32582	Conj. Bandeja Inferior	1
3	16736G	Rebite Sextavado M6X16mm ZB	4
2	00758	Porca Sextavada M6 ZB	10
1	00326	Arruela Lisa M6 ZB	10
IT	CÓDIGO	Descrição	QT.

LISTA DE REVISÕES DO MANUAL

Revisão	Nº série inicial	Nº série final	CDA	Descrição
00	220224XXXXXX	080424XXXXXX	5310	Desenvolvimento .
01	090424XXXXXX	020924XXXXXX	5314	Atualizado Descrições.
02	030924XXXXXX	151024XXXXXX	XXXX	Acrescentado montagem na vista de peças
03	161024XXXXXX	290125XXXXXX	5368	Acrescentado listas com quantidade e configurações possíveis de peças para cada modelo.
04	300125XXXXXX		5679	Removido o item 26109 de todas as estruturas

# CLP 600 G2 CSP 600 G2



**ATENDIMENTO AO CONSUMIDOR**  
**(0-XX-54) 2101 3400**  
**0800-704-2366**

[www.gpaniz.com.br](http://www.gpaniz.com.br)   [gpaniz@gpaniz.com.br](mailto:gpaniz@gpaniz.com.br)

*Gpaniz Indústria de Equipamentos para Alimentação Ltda.*

Adolfo Randazzo, 2010 - CEP. 95046-800 - Caxias do Sul -RS

CNPJ 90.771.833/0001-49