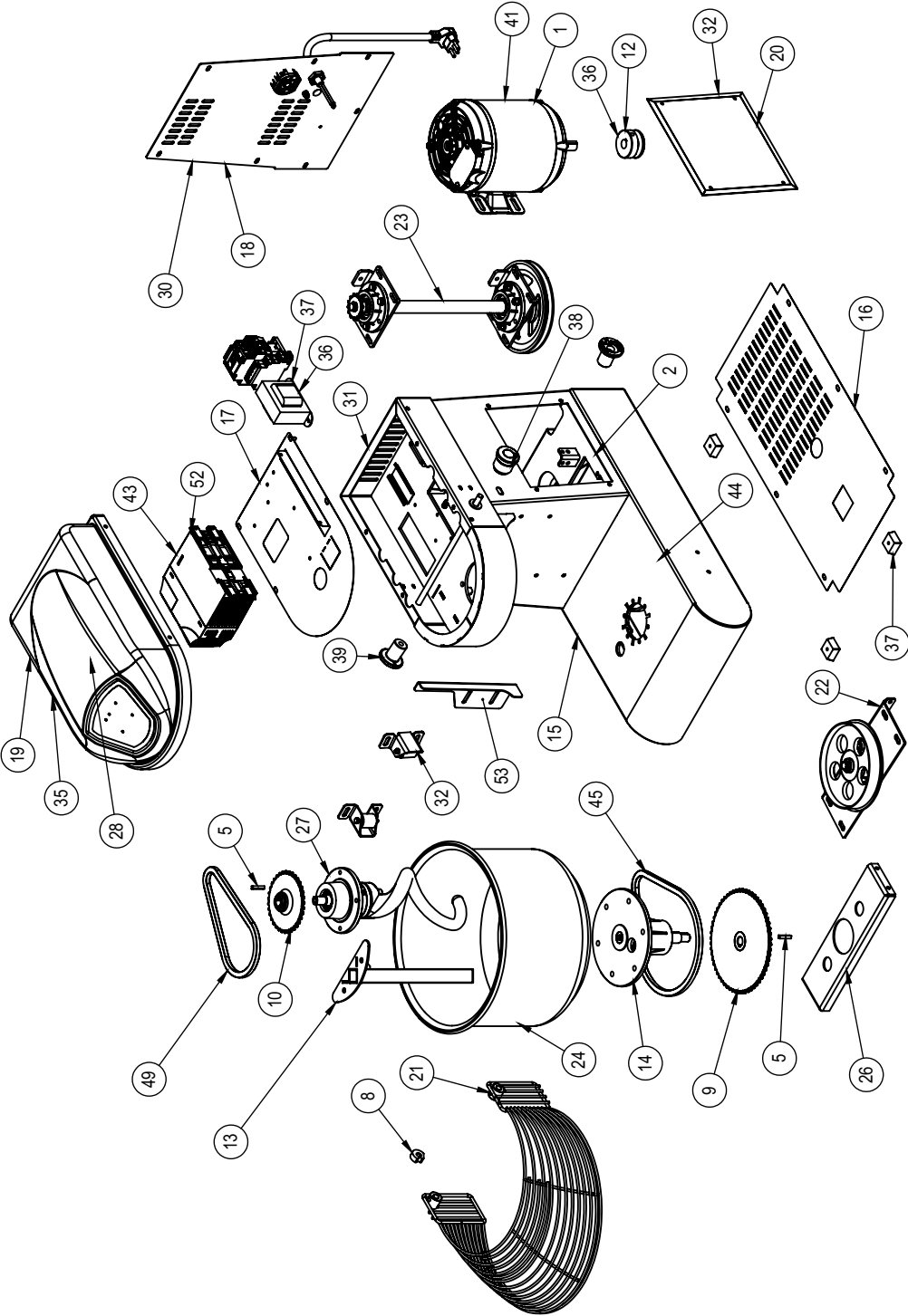


Lista de peças

AE 10

Amassadeira Espiral G2

G.PANIZ



Item	Cód	Descrição	220V Epóxi	127V Epóxi	220V Inox	127V Inox	220V Epóxi 1V	127V Epóxi 1V
1	00003	MOTOR MON 1CV 110/220V P4 60Hz	-	-	-	-	1	1
2	00230	Correia Z600	1	1	1	1	1	1
3	313G	Etiqueta Voltagem 127V Português	-	1	-	1	-	1
4	314G	Etiqueta Voltagem 220V Português	-	-	-	-	1	-
5	00680	Chaveta 05 x 05 x 25 mm	2	2	2	2	2	2
6	01150	Etiqueta Logo Média	-	1	1	1	1	1
7	03663	Etiqueta ISO Aprovado	-	1	1	1	1	1
8	04363	Acionador Micro Interno	1	1	1	1	1	1
9	08794	Conjunto Roda Dentada Z60	1	1	1	1	1	1
10	08795	Conjunto Roda Dentada Z35	1	1	1	1	1	1
11	08970	Polia Motor	-	-	-	-	1	1
12	15722G	Etiqueta Inst Funcionamento Rele	-	1	1	1	1	1
13	27082	Conjunto Misturador	1	1	1	1	1	1
14	27090	Conj. Eixo/Mancal Cuba	1	1	1	1	1	1
15	27095	Conjunto Estrutura	1	1	-	-	1	1
16	27106	Fechamento Inferior	1	1	1	1	1	1

AE 10 G2

Item	Cód	Descrição	220V Epóxi	127V Epóxi	220V Inox	127V Inox	220V Epóxi 1V	127V Epóxi 1V
17	27107	Proteção Engrenagens	1	1	1	1	-	-
18	27121	Conj. Fechamento Traseiro	1	1	-	-	1	1
19	27124	Conjunto Tampa Superior	1	1	1	1	-	-
20	27125	Tampa Lateral	1	1	-	-	1	1
21	33668	Conj. Proteção Aramado (Pintado)	1	1	-	-	1	1
22	27345	Conj. Eixo Intermediário	1	1	1	1	1	1
23	27346	Conj. Eixo Principal	1	1	1	1	1	1
24	27506	Conjunto Cuba	1	1	1	1	1	1
25	27578	KIT PARAFUSO	1	1	-	-	1	1
26	27607	Suporte Mancal Cuba	1	1	1	1	1	1
27	27757	Conjunto Eixo Espiral Inox	1	1	1	1	1	1
28	28693	Suporte Inversor	1	1	1	1	-	-
29	30300	Conjunto Estrutura	-	-	1	1	-	-
30	30302	Conj. Fechamento Traseiro Inox	-	-	1	1	-	-
31	30304	Tampa Lateral Inox	-	-	1	1	-	-
32	30310	Conjunto Rollete Inox	2	2	2	2	2	2

AE 10 G2

Item	Cód	Descrição	220V Epóxi	127V Epóxi	220V Inox	127V Inox	220V Epóxi 1V	127V Epóxi 1V
33	30537	Conj. Tampa Superior 1 Vel.	-	-	-	-	1	1
34	30559	Conj. Painei Elétrico Sup. 1V	-	-	-	-	1	1
35	31224	Conj. Painei 3 Velocidades	1	1	1	1	-	-
36	31227	Polia Ø5/8" 1C	1	1	1	1	-	-
37	70367	Pé de Borracha	4	4	4	4	4	4
38	70710	BOTAO EMERGENCIA VM CLE 2 40	1	1	1	1	1	1
39	70749	Encosto Aramado	2	2	2	2	2	2
40	71395	Etiqueta NR12	-	1	1	1	1	1
41	71642	Motor Trif 1 CV 220/380V P4 60HZ (C/ PTC)	1	1	1	1	-	-
42	71652	Etiqueta Seg Comp. INMETRO	-	1	1	1	1	1
43	73023	INVERSOR FREQUENCIA MONOFASICO 220V CFW300 A07	1	-	1	-	-	-
44	73528	Correia PJ559 - 220J - 921	1	1	1	1	1	1
45	73725	CORRENTE ASA 35-1 3/8" 68 EL (FECHADA)	1	1	1	1	1	1
46	73752	Embalagem de Madeira	1	1	1	1	1	1
47	73923	Etiqueta Faixa Lateral	-	1	1	1	1	1
48	74109	Etiqueta Ploter	1	2	2	2	2	2

AE 10 G2

Item	Cód	Descrição	220V Epóxi	127V Epóxi	220V Inox	127V Inox	220V Epóxi 1V	127V Epóxi 1V
49	74111	CORRENTE ASA 35/1 3/8" 58 EL (FECHADA)	1	1	1	1	1	1
50	74325	INVERSOR FREQUENCIA MONOFASICO 127V CFW300 A06	-	1	-	1	-	-
51	74386	Proteção Aramado Inox	-	-	1	1	-	-
52	74667	Etiqueta QR Code AE	-	1	1	1	1	1
53	34591	Proteção Cuba	1	1	-	1	1	1
54	33666	Eixo Micro	1	1	1	1	1	1
55	05649	Arruela Espaçador Aramado	2	2	2	2	2	2
56	34623	Proteção Cuba	-	-	1	1	-	-

AE 10 G2 CR

Item	Cód	Descrição	220V	127V
1	00230	Correia Z600	1	1
2	313G	Etiqueta Voltagem 127V Português	-	1
3	314G	Etiqueta Voltagem 220V Português	1	-
4	00680	Chaveta 05 x 05 x 25 mm	2	2
5	01150	Etiqueta Logo Média	1	1
6	01942	Sentido Rotação Horário	1	1
7	03663	Etiqueta ISO Aprovado	1	1
8	04363	Acionador Micro Interno	2	2
9	05649	Arruela Espaçador Aramado	2	2
10	08794	Conjunto Roda Dentada Z60	1	1
11	08795	Conjunto Roda Dentada Z35	1	1
12	15722G	Etiqueta Inst Funcionamento Rele	1	1
13	27106	Fechamento Inferior	1	1
14	27107	Proteção Engrenagens	1	1
15	27121	Conj. Fechamento Traseiro	1	1
16	27124	Conjunto Tampa Superior	1	1
17	27125	Tampa Lateral	1	1
18	27345	Conj. Eixo Intermediário	1	1
19	28693	Suporte Inversor	1	1
20	30310	Conjunto Rolete Inox	2	2
21	31224	Conj. Paineis 3 Velocidades	1	1
22	31227	Polia Ø5/8" 1C	1	1

AE 10 G2 CR

Item	Cód	Descrição	220V	127V
23	33666	Eixo Micro	1	1
24	33748	Espaçador Fixação Misturador	1	1
25	33749	Apoio Inferior Misturador	1	1
26	33751	Espaçador Misturador	1	1
27	33754	Contra Chapa Fixação	1	1
28	33757	Pino Fixação Cuba	3	3
29	33785	Suporte Mancal Cuba	1	1
30	33786	Proteção Carenagem	1	1
31	33789	Conjunto Misturador	1	1
32	33791	Conj. Eixo Principal	1	1
33	33792	Conjunto Eixo Espiral	1	1
34	33799	Conjunto Estrutura	1	1
35	33805	Conj. Proteção Aramado	1	1
36	33806	Kit Parafusos	1	1
37	34197	Conj. Eixo/Mancal Cuba	1	1
38	34430	Conjunto Cuba	1	1
39	70367	Pé de Borracha	4	4
40	70710	BOTAO EMERGENCIA VM CLE 2 40	1	1
41	70749	Encosto Aramado	2	2
42	71395	Etiqueta NR12	1	1
43	71642	Motor Trif 1CV 220/380V P4 60HZ (C/ PTC)	1	1
44	71652	Etiqueta Seg Comp. INMETRO	2	2

AE 10 G2 CR

Item	Cód	Descrição	220V	127V
45	72955	Manipulo PP	1	1
46	73023	INVERSOR FREQUENCIA MONOFASICO 220V CFW300 A07	1	-
47	73528	Correia PJ559 - 220J - 921	1	1
48	73725	CORRENTE ASA 35-1 3/8" 68 EL (FECHADA)	1	1
49	73752	Embalagem de Madeira	1	1
50	73923	Etiqueta Faixa Lateral	4	4
51	74111	CORRENTE ASA 35/1 3/8" 58 EL (FECHADA)	1	1
52	74136	Etiqueta Instrução Tecla ME	1	1
53	74325	INVERSOR FREQUENCIA MONOFASICO 127V CFW300 A06	-	1
54	74667	Etiqueta QR Code AE	1	1
55	75217	Etiqueta Plotter AE-10 R	2	2
56	34591	Proteção Cuba	1	1

AE 10 G2 CR INOX

Item	Cód	Descrição	220V	127V
1	00230	Correia Z600	1	1
2	313G	Etiqueta Voltagem 127V Português	-	1
3	314G	Etiqueta Voltagem 220V Português	1	-
4	00680	Chaveta 05 x 05 x 25 mm	2	2
5	01150	Etiqueta Logo Média	1	1
6	03663	Etiqueta ISO Aprovado	1	1
7	04363	Acionador Micro Interno	2	2
8	05534	Arruela Baquelite CS500 1,00x16,50x16,50mm	2	2
9	08794	Conjunto Roda Dentada Z60	1	1
10	08795	Conjunto Roda Dentada Z35	1	1
11	15722G	Etiqueta Inst Funcionamento Rele	1	1
12	27106	Fechamento Inferior	1	1
13	27107	Proteção Engrenagens	1	1
14	27124	Conjunto Tampa Superior	1	1
15	27345	Conj. Eixo Intermediário	1	1
16	28693	Suporte Inversor	1	1
17	30304	Tampa Lateral Inox	1	1
18	30310	Conjunto Rolete Inox	2	2
19	31224	Conj. Painei 3 Velocidades	1	1
20	31227	Polia Ø5/8" 1C	1	1
21	33666	Eixo Micro	1	1
22	33748	Espaçador Fixação Misturador	1	1

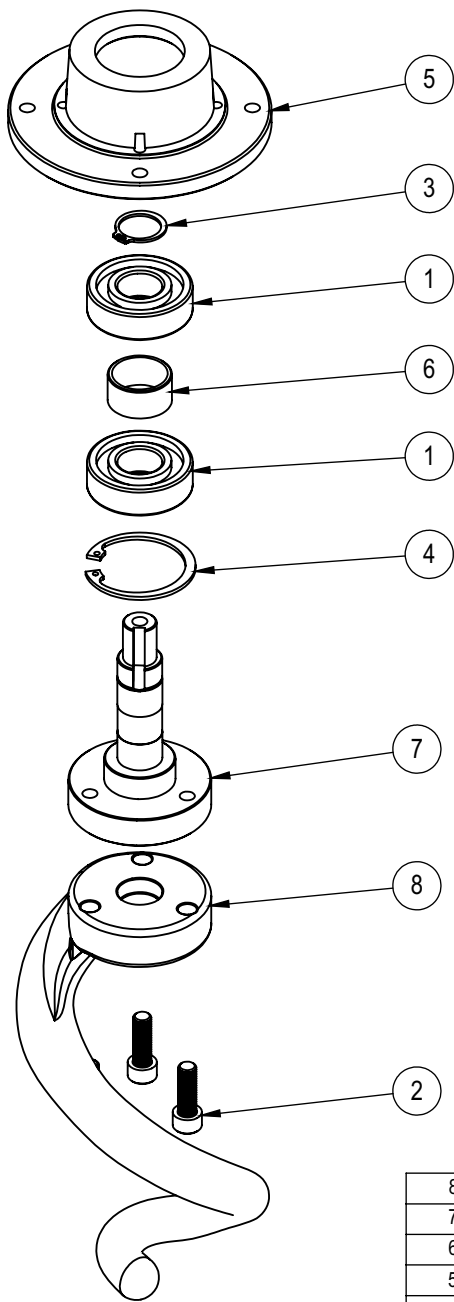
AE 10 G2 CR INOX

Item	Cód	Descrição	220V	127V
23	33749	Apoio Inferior Misturador	1	1
24	33751	Espaçador Misturador	1	1
25	33753	Kit Parafusos Inox	1	1
26	33754	Contra Chapa Fixação	1	1
27	33757	Pino Fixação Cuba	3	3
28	33784	Conjunto Estrutura Inox	1	1
29	33785	Suporte Mancal Cuba	1	1
30	33786	Proteção Carenagem	1	1
31	33789	Conjunto Misturador	1	1
32	33791	Conj. Eixo Principal	1	1
33	33792	Conjunto Eixo Espiral	1	1
34	33795	Conj. Fech. Traseiro Inox	1	1
35	34197	Conj. Eixo/Mancal Cuba	1	1
36	34430	Conjunto Cuba	1	1
37	70367	Pé de Borracha	4	4
38	70710	BOTAO EMERGENCIA VM CLE 2 40	1	1
39	70749	Encosto Aramado	2	2
40	71395	Etiqueta NR12	1	1
41	71642	Motor Trif 1CV 220/380V P4 60HZ (C/ PTC)	1	1
42	71652	Etiqueta Seg Comp. INMETRO	2	2
43	72955	Manipulo PP	1	1
44	73023	INVERSOR FREQUENCIA MONOFASICO 220V CFW300 A07	1	-

AE 10 G2 CR INOX

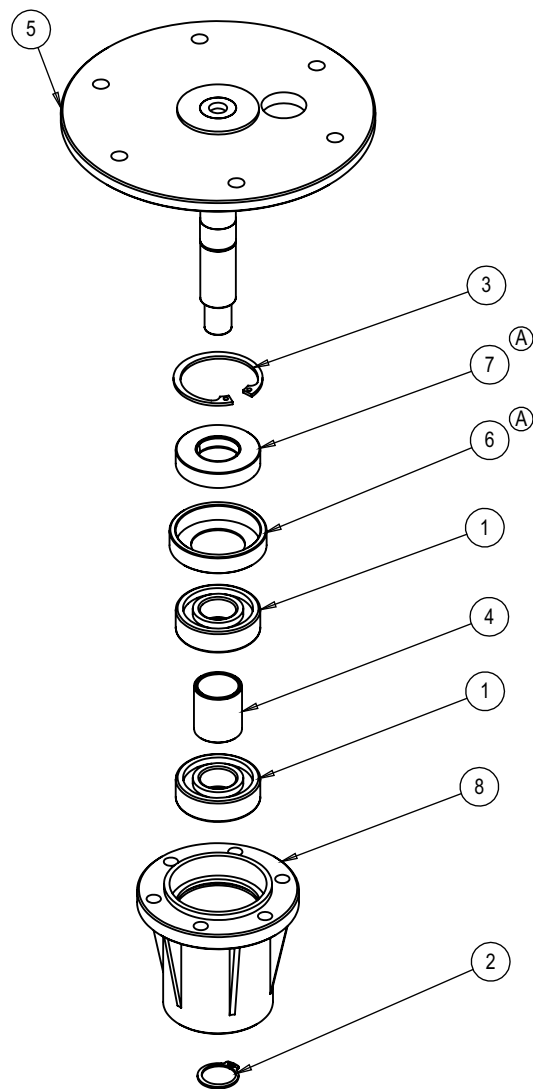
Item	Cód	Descrição	220V	127V
45	73528	Correia PJ559 - 220J - 921	1	1
46	73725	CORRENTE ASA 35-1 3/8" 68 EL (FECHADA)	1	1
47	73752	Embalagem de Madeira	1	1
48	73923	Etiqueta Faixa Lateral	4	4
49	74111	CORRENTE ASA 35/1 3/8" 58 EL (FECHADA)	1	1
50	74136	Etiqueta Instrução Tecla ME	1	1
51	74325	INVERSOR FREQUENCIA MONOFASICO 127V CFW300 A06	-	1
52	74667	Etiqueta QR Code AE	1	1
53	75217	Etiqueta Plotter AE-10 R	2	2
54	75221	Conj. Proteção Aramado Inox	1	1
55	34623	Proteção Cuba	1	1

AE 10 G2 Conjunto Eixo Espiral (27344)



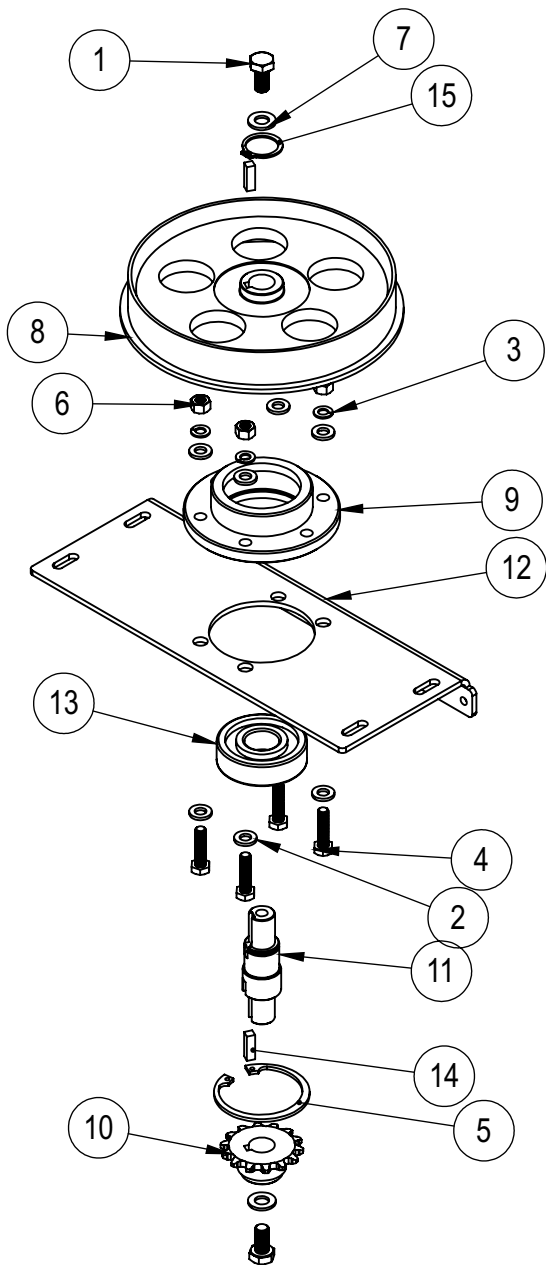
8	73728	Batedor Espiral Inox	1
7	27508	Conjunto Eixo Espiral	1
6	27077	Espaçador Mancal Espiral	1
5	27067	Mancal Dianteiro Reduzido	1
4	00971	Anel Elástico I 47	1
3	00969	Anel Elástico E 20	1
2	00752	Parafuso Allen Cab Cil M8 x 25	3
1	00020	Rolamento 6204 2RS	2
IT	CÓDIGO	Descrição	QT.

AE 10 G2 Conjunto Eixo/Mancal (27090)



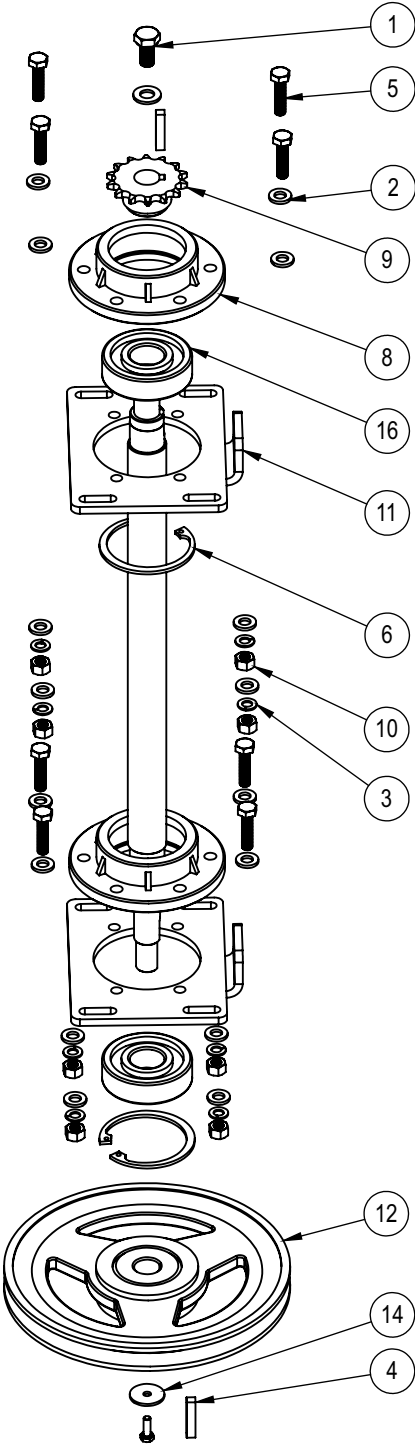
8	8250G	Mancal Nylon Bruto MR15	1
7	73409	Retentor 25x47x10	1
6	33793	Bucha Retentor	1
5	27071	Conj. Eixo Inferior	1
4	07513	Espaçador do Rolamento	1
3	00971	Anel Elástico I47	1
2	00969	Anel Elástico E20	1
1	00020	Rolamento 6204 2RS	2
IT	CÓDIGO	Descrição	QT.

AE 10 G2 Conjunto Eixo Intermediário (27345)



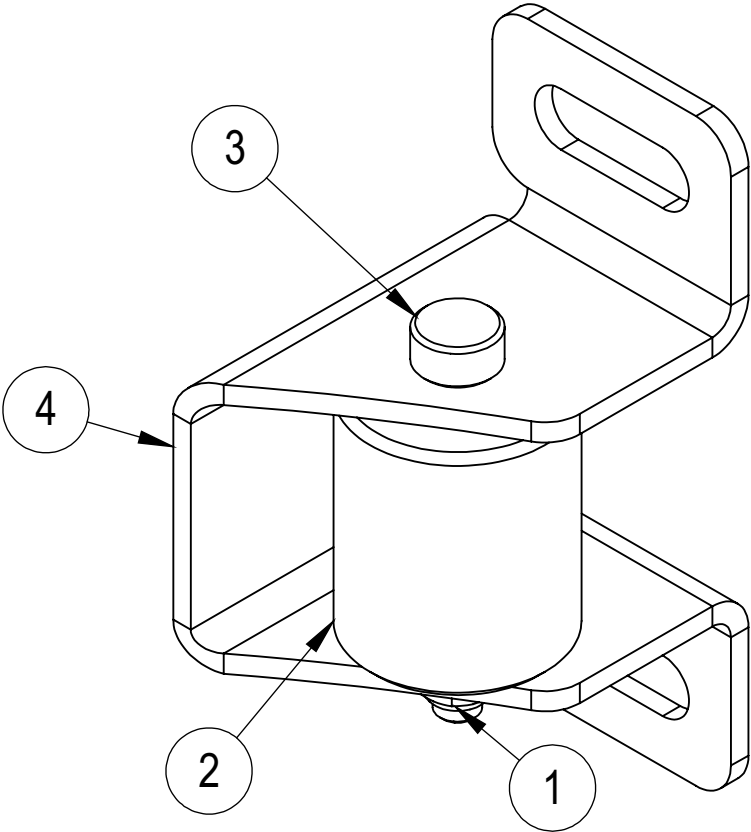
15	00969	Anel Elástico E 20	1
14	02871	Chaveta 5x5x17 Quadrada	2
13	83034	Rolamento 6304 ZZ	1
12	27123	Espaçador Inferior	1
11	27076	Eixo Intermediário	1
10	08792	Roda Dentada Z14	1
9	8615	Mancal Inferior MES25	1
8	5806G	Polia Lisa	1
7	02529	Arruela Lisa M8	2
6	00758	Porca Sextavada M6 ZB	4
5	00972	Anel Elástico I 52	1
4	00744	Parafuso Sextavado M6x25 ZB	4
3	00334	Arruela de Pressão M6	4
2	00326	Arruela Lisa M6 ZB	8
1	00289	Parafuso Sextavado MA 08 x 16 mm	2
IT	CÓDIGO	Descrição	QT.

AE 10 G2 Conjunto Eixo Principal (27346)



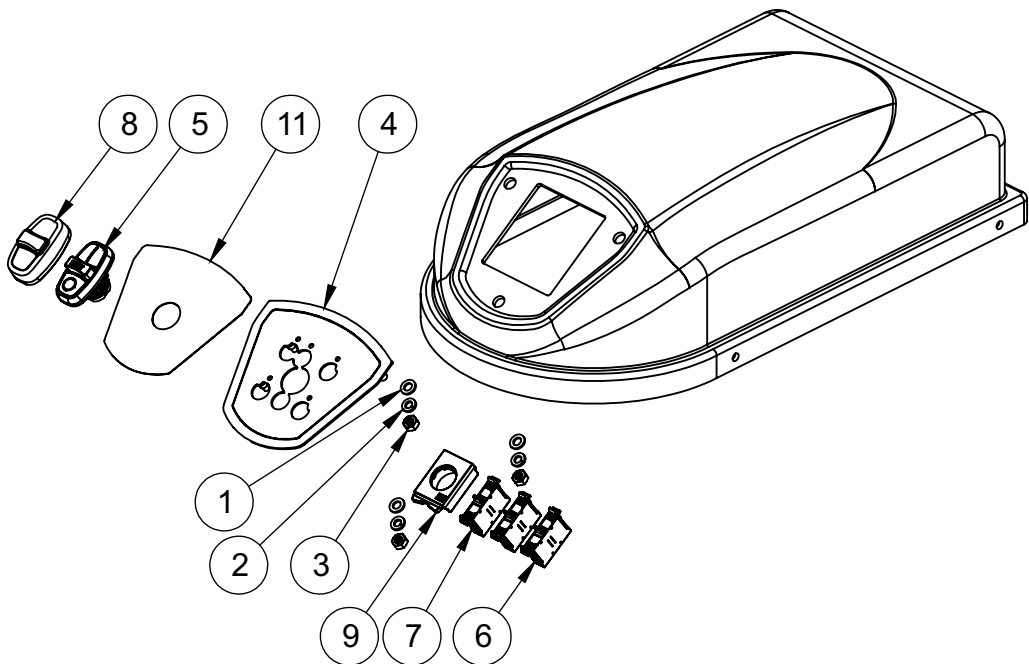
16	83034	Rolamento 6304 ZZ	2
15	73501	Parafuso Sextavado M4x12mm ZB	1
14	27360	Arruela Lisa F4,5x20x1,5 mm	1
13	27116	Eixo Principal	1
12	27069	Conj. Polia Eixo Principal	1
11	27063	Espaçador Superior	2
10	1222	Porca Sext. M6 ZB	8
9	08792	Roda Dentada Z14 AE05/10L Ø47x20mm	1
8	8615	Mancal Inferior	2
7	02529	Arruela Lisa M8	1
6	00972	Anel Elástico I 52	2
5	00744	Parafuso Sextavado M6x25 ZB	8
4	00680	Chaveta 5 x 5 x 25 mm	2
3	00334	Arruela de Pressão M6	8
2	00326	Arruela Lisa M6 ZB	16
1	00289	Parafuso Sextavado MA 08 X 16	1
IT	CÓDIGO	Descrição	QT.

Conjunto Rolete (30310)



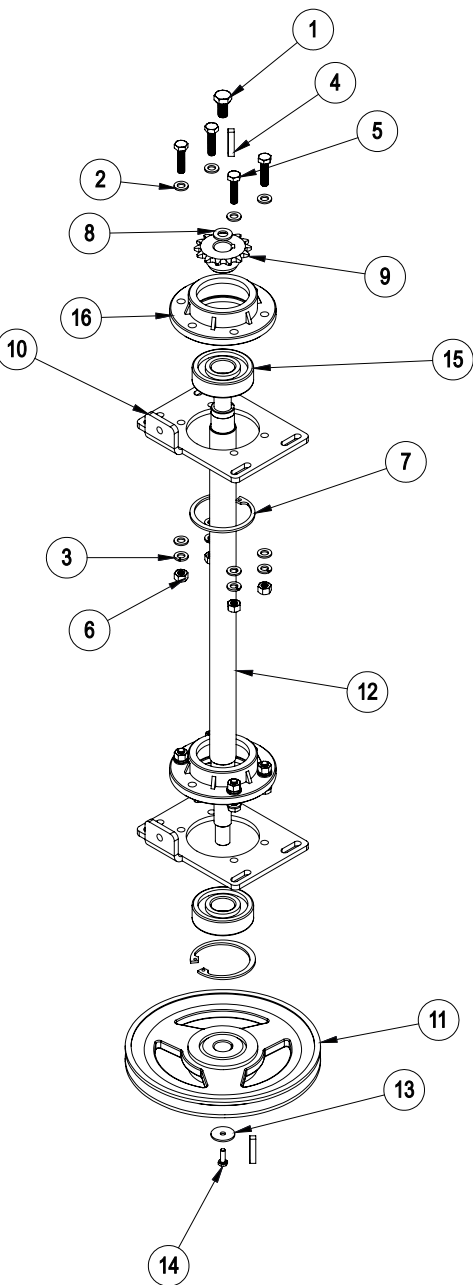
4	30303	Suporte Rolete	1
3	27756	Pino Rolo Encosto Panela	1
2	08778	Rolo Apoio da Cuba	1
1	02267	Porca Sextavada M5 Autofrenante ZB	1
IT	CÓDIGO	Descrição	QT.

AE 10 G2 - CONJUNTO TAMPA SUPERIOR 1 VEL. (30537)



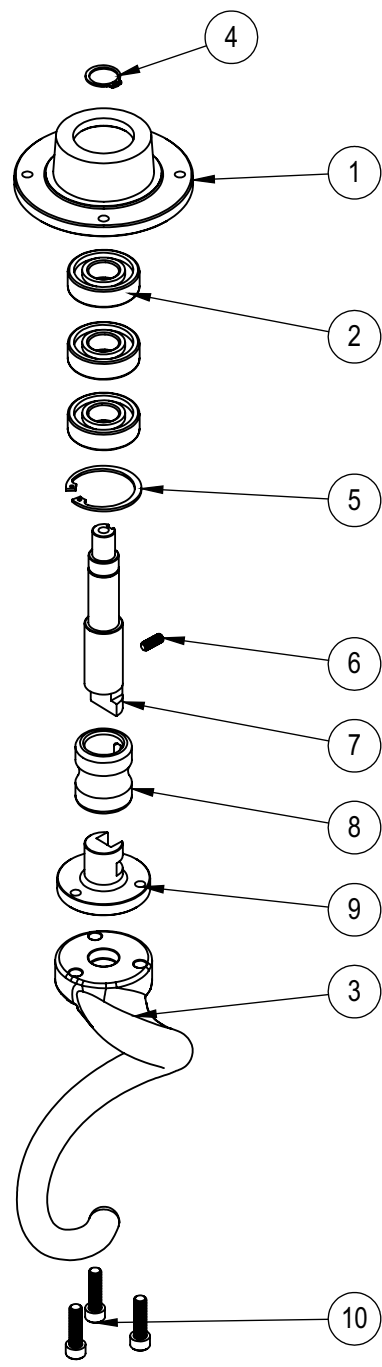
11	74500	Painel Frontal 1 Velocidade	1
10	73724	Fechamento Superior	1
9	72363	Flange Botão AF3F	1
8	72244	Capa Silicone Botão Triplo	1
7	72243	Bloco Contato NA BC10F	2
6	72242	Bloco Contato NF BC01F	1
5	72241	Botão Triplo Liga/Reset/Desliga	1
4	27354	Conjunto Máscara	1
3	11397G	Porca M6	3
2	1684	Arruela de Pressão M6 Inox	3
1	00326	Arruela Lisa M6 ZB	3
ITEM	CÓDIGO	DESCRIÇÃO	QT.

AE-10 G2 CR Conjunto Eixo Principal (33791)



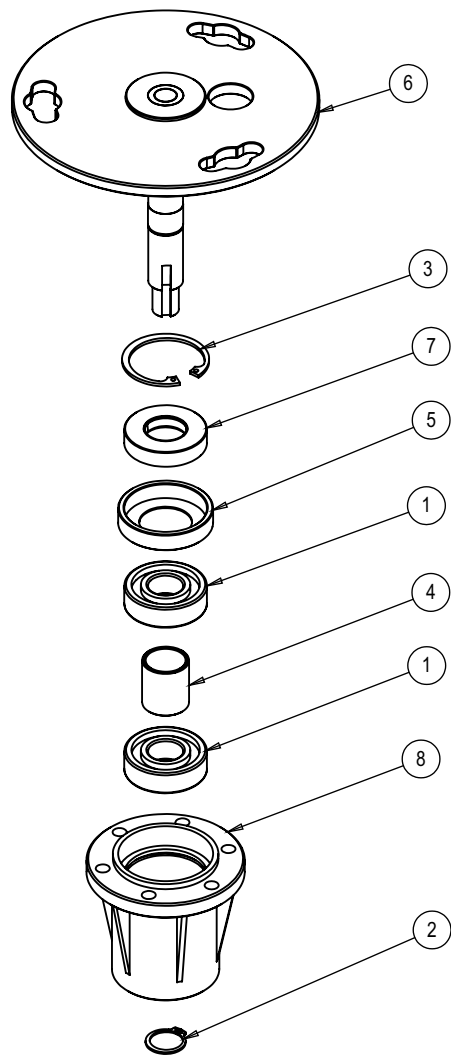
16	8615G	Mancal Inferior	2
15	83034	Rolamento 6304 ZZ	2
14	73501	Parafuso Sextavado M4x12mm ZB	1
13	27360	Arruela Lisa F4,5x20x1,5 mm	1
12	33790	Eixo Principal	1
11	27069	Conj. Polia Eixo Principal	1
10	27063	Espaçador Superior	2
9	08863	Roda Dentada Z14	1
8	72149	Arruela Lisa M8 Inox	1
7	00972	Anel Elástico I 52	2
6	00758	Porca Sextavada M6 ZB	8
5	00744	Parafuso Sextavado M6x25mm ZB	8
4	00680	Chaveta 05 x 05 x 25 mm	2
3	00334	Arruela de Pressão M6	8
2	70876	Arruela Lisa M6 Inox	16
1	00289	Parafuso Sextavado MA 08 x 16 mm	1
IT	CÓDIGO	Descrição	QT.

AE-10 G2 CR Conjunto Eixo Espiral (33792)



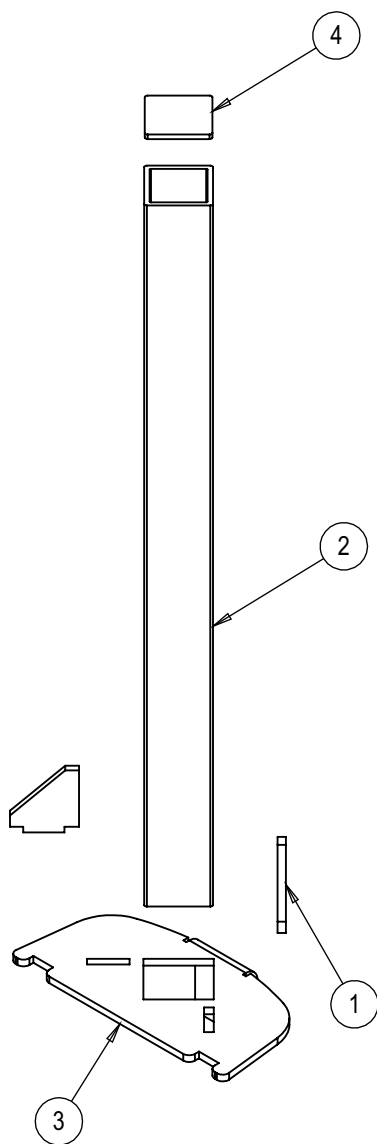
10	70475	Parafuso Allen Cab. Cil. M8x30mm	3
9	33763	Eixo Espiral Inferior	1
8	33761	Bucha Trava	1
7	33762	Eixo Espiral Superior	1
6	02828	Parafuso Allen S/C M6X16mm	1
5	00971	Anel Elástico I47	1
4	00969	Anel Elástico E20	1
3	27755	Batedor Espiral FF Estanho	1
2	00020	Rolamento 6204 2RS	3
1	27067	Mancal Dianteiro Reduzido	1
IT	CÓDIGO	Descrição	QT.

AE-10 G2 CR Conjunto Mancal Cuba (34197)



8	8250G	Mancal Nylon Bruto MR15	1
7	73409	Retentor 25x47x10	1
6	34196	Conj. Eixo Inferior	1
5	33793	Bucha Retentor	1
4	07513	Espaçador do Rolamento	1
3	00971	Anel Elástico I47	1
2	00969	Anel Elástico E20	1
1	00020	Rolamento 6204 2RS	2
IT	CÓDIGO	Descrição	QT.

AE-10 G2 CR Conjunto Misturador (33789)



4	27609	Fechamento Misturador	1
3	33788	Fixação Misturador	1
2	33787	Tubo Separador	1
1	27084	Flâmula Misturador	2
IT	CÓDIGO	Descrição	QT.

Revisão N° série inicial N° série final CDA Descrição

01	120924XXXXXX	161024XXXXXX	5545	Realizado as atualizações solicitadas conforme descritos na CDA. Desenvolvido vista explodida separada das demais AE's.
02	171024XXXXXX	271024XXXXXX	5441	Atualizado Conjunto Eixo/Mancal
03	281024XXXXXX	300125XXXXXX	5475	Atualizado Conjunto Eixo/Mancal
04	310125XXXXXX	110225XXXXXX	5653	Substituição da correia 73531 pela 00230 na estrutura da AE-10 01 velocidade.
05	120225XXXXXX	030325XXXXXX	5642 5530	Atualizada a arte da estrutura da máquina e também os conjuntos aramados
06	040325XXXXXX	280325XXXXXX	5360	Ajuste da nomenclatura de engrenagem para roda dentada
07	290325XXXXXX		5739	Adicionado "proteção da cuba" nas vistas explodidas

G.PANIZ

ATENDIMENTO AO CONSUMIDOR
(0-XX-54) 2101-3400
0800-704-2366



www.gpaniz.com.br
G.Paniz Indústria de Equipamentos para Alimentação Ltda.
Rua Adolfo Randazzo, 2010 - Cx. Postal 8012 - CEP. 95046-800 - Caxias do Sul -RS
CNPJ 90.771.833/0001-49