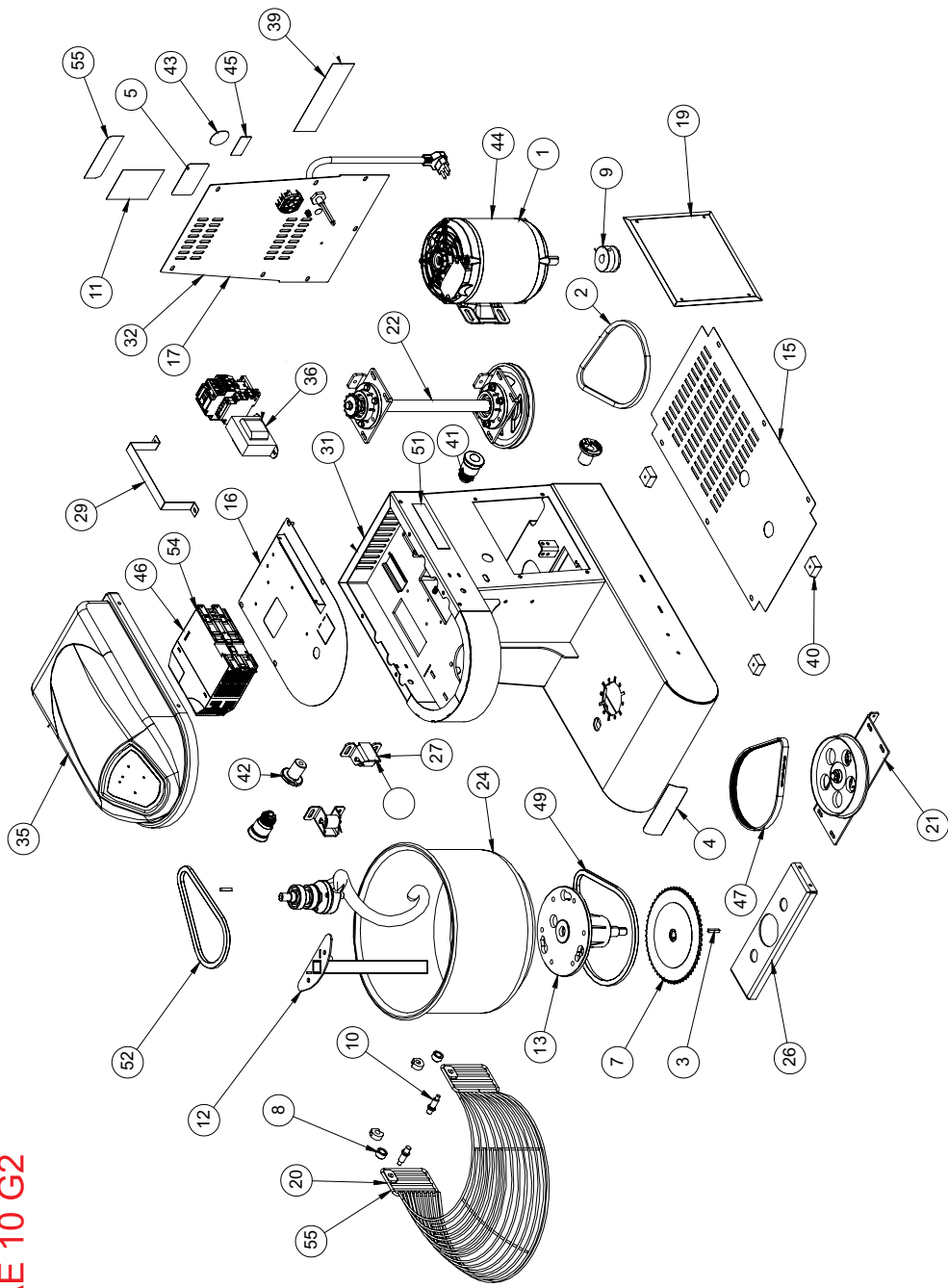


Lista de peças

AE 10

Amassadeira Espiral G2

G.PANIZ



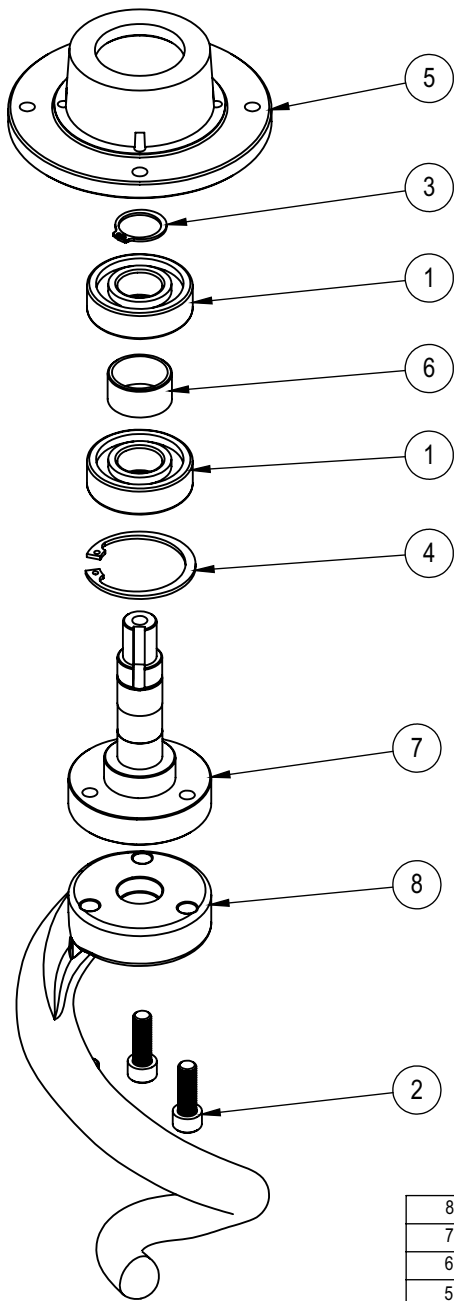
AE 10 G2

| ITEM | CÓDIGO | DESCRIÇÃO | 220V EPOXI | 127V INOX | 220V INOX | 127V INOX | 220V EPOXI 1V | 127V EPOXI 1V |
|------|--------|--|---------------|--------------|--------------|--------------|------------------|------------------|
| 1 | 3 | MOTOR MON 1CV 110/220V P4 60Hz | - | - | - | - | 1 | 1 |
| 2 | 230 | CORREIA Z600 | 1 | 1 | 1 | 1 | - | - |
| 3 | 680 | CHAVETA 05 X 05 X 25 mm | 2 | 2 | 2 | 2 | 2 | 2 |
| 4 | 1150 | ETIQUETA LOGO MÉDIA | 1 | 1 | 1 | 1 | 1 | 1 |
| 5 | 3663 | ETIQUETA ISO APROVADO | 1 | 1 | 1 | 1 | 1 | 1 |
| 6 | 4363 | ACIONADOR MICRO INTERNO | 2 | 2 | 2 | 2 | 2 | 2 |
| 7 | 8794 | CONJUNTO ENGRENAGEM Z60 | 1 | 1 | 1 | 1 | 1 | 1 |
| 8 | 8963 | ESPAÇADOR ARAMADO | 2 | 2 | 2 | 2 | 2 | 2 |
| 9 | 8970 | POLIA MOTOR | - | - | - | - | 1 | 1 |
| 10 | 8984 | EIXO ARAMADO | 2 | 2 | 2 | 2 | 2 | 2 |
| 11 | 15722G | ETIQUETA INST FUNCIONAMENTO RELE | 1 | 1 | 1 | 1 | 1 | 1 |
| 12 | 27082 | CONJUNTO MISTURADOR | 1 | 1 | 1 | 1 | 1 | 1 |
| 13 | 27090 | CONJ. EIXO/MANCAL CUBA | 1 | 1 | 1 | 1 | 1 | 1 |
| 14 | 27095 | CONJUNTO ESTRUTURA | 1 | 1 | - | - | 1 | 1 |
| 15 | 27106 | FECHAMENTO INFERIOR | 1 | 1 | 1 | 1 | 1 | 1 |
| 16 | 27107 | PROTEÇÃO ENGRENAGENS | 1 | 1 | 1 | 1 | - | - |
| 17 | 27121 | CONJ. FECHAMENTO TRASEIRO | 1 | 1 | - | - | 1 | 1 |
| 18 | 27124 | CONJUNTO TAMPA SUPERIOR | 1 | 1 | 1 | 1 | - | - |
| 19 | 27125 | TAMPA LATERAL | 1 | 1 | - | - | 1 | 1 |
| 20 | 27343 | PROTEÇÃO ARAMADO EPÓXI | 1 | 1 | - | - | 1 | 1 |
| 21 | 27345 | CONJ. EIXO INTERMEDIÁRIO | 1 | 1 | 1 | 1 | 1 | 1 |
| 22 | 27346 | CONJ. EIXO PRINCIPAL | 1 | 1 | 1 | 1 | 1 | 1 |
| 23 | 27359 | TRAVA EIXO SUPORTE CUBA | 1 | 1 | - | - | 1 | 1 |
| 24 | 27506 | CONJUNTO CUBA | 1 | 1 | 1 | 1 | 1 | 1 |
| 25 | 27578 | KIT PARAFUSOS MÁQUINA AE-10 G2 | 1 | 1 | - | - | 1 | 1 |
| 26 | 27607 | SUPORTE MANCAL CUBA | 1 | 1 | 1 | 1 | 1 | 1 |
| 27 | 30310 | CONJUNTO ROLETE | 2 | 2 | - | - | 2 | 2 |
| 28 | 27757 | CONJUNTO EIXO ESPIRAL | 1 | - | - | - | - | - |
| 29 | 28693 | SUPORTE INVERSOR | 1 | 1 | 1 | 1 | - | - |
| 30 | 30300 | CONJUNTO ESTRUTURA | - | - | 1 | 1 | - | - |
| 31 | 30302 | CONJ. FECHAMENTO TRASEIRO INOX | - | - | 1 | 1 | - | - |
| 32 | 30309 | TRAVA EIXO SUPORTE CUBA | - | - | 1 | 1 | - | - |
| 33 | 30310 | CONJUNTO ROLETE INOX | - | - | 2 | 2 | - | - |
| 34 | 30537 | CONJ. TAMPA SUPERIOR 1 VEL. | - | - | - | - | 1 | 1 |
| 35 | 30559 | CONJ. PAINEL ELÉTRICO SUP. 1V | - | - | - | - | 1 | 1 |
| 36 | 31224 | CONJ. PAINEL 3 VELOCIDADES | 1 | 1 | 1 | 1 | - | - |
| 37 | 31227 | POLIA Ø5/8" 1C Ø50X28MM | 1 | 1 | 1 | 1 | - | - |
| 38 | 313G | ETIQUETA VOLTAGEM 127V PORTUGUÊS | - | 1 | - | 1 | - | 1 |
| 39 | 314G | ETIQUETA VOLTAGEM 220V PORTUGUÊS | 1 | - | - | - | 1 | - |
| 40 | 70367 | PÉ DE BORRACHA | 4 | 4 | 4 | 4 | 4 | 4 |
| 41 | 72746 | BOTAO EMERGENCIA | 2 | 2 | 2 | 2 | 2 | 2 |
| 42 | 70749 | ENCOSTO ARAMADO | 2 | 2 | 2 | 2 | 2 | 2 |
| 43 | 71395 | ETIQUETA NR12 | 1 | 1 | 1 | 1 | 1 | 1 |
| 44 | 71642 | MOTOR TRIF 1CV 220/380V P4 60HZ (C/ PTC) | 1 | 1 | 1 | 1 | - | - |

AE 10 G2

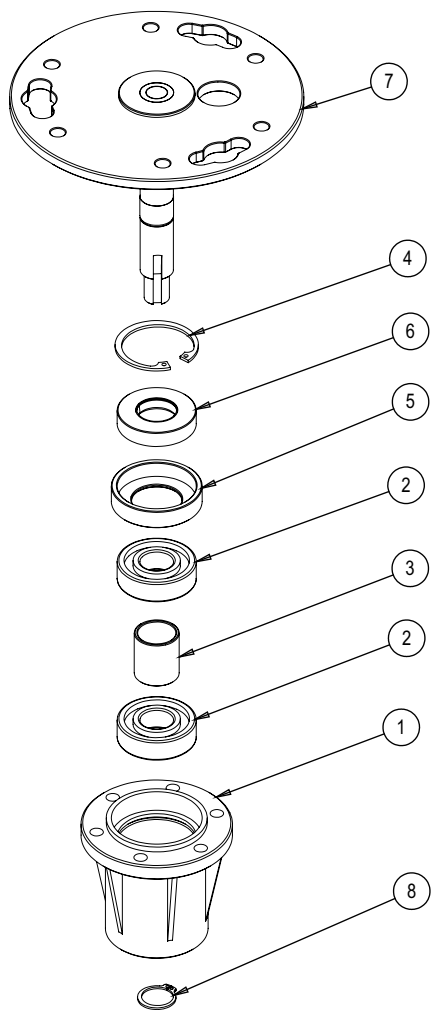
| | | | | | | | | |
|----|-------|---|---|---|---|---|---|---|
| 45 | 71652 | ETIQUETA SEG COMP. INMETRO | 1 | 1 | 1 | 1 | 1 | 1 |
| 46 | 73023 | INVERSOR FREQUENCIA MONOFASICO 220V CFW300 A07 | 1 | - | 1 | - | - | - |
| 47 | 73528 | CORREIA PJ559 - 220J - 921 | 1 | 1 | 1 | 1 | 1 | 1 |
| 48 | 73531 | CORREIA XPZ 587 | - | - | - | - | 1 | 1 |
| 49 | 73725 | CORRENTE ASA 35-1 3/8" 68 EL (FECHADA) | 1 | 1 | 1 | 1 | 1 | 1 |
| 51 | 74109 | ETIQUETA PLOTER | 2 | 2 | 2 | 2 | 2 | 2 |
| 51 | 73752 | EMBALAGEM DE MADEIRA | 1 | 1 | 1 | 1 | 1 | 1 |
| 52 | 74111 | CORRENTE ASA 35/1 3/8" 58 EL (FECHADA) | 1 | 1 | 1 | 1 | 1 | 1 |
| 53 | 74325 | INVERSOR FREQUENCIA MONOFASICO 127V CFW300 A06 | - | 1 | - | 1 | - | - |
| 54 | 74386 | PROTEÇÃO ARAMADO INOX | - | - | 1 | 1 | - | - |
| 56 | 74667 | ETIQUETA QR CODE AE | 1 | 1 | 1 | 1 | 1 | 1 |

AE 10 G2 Conjunto Eixo Espiral (27344)



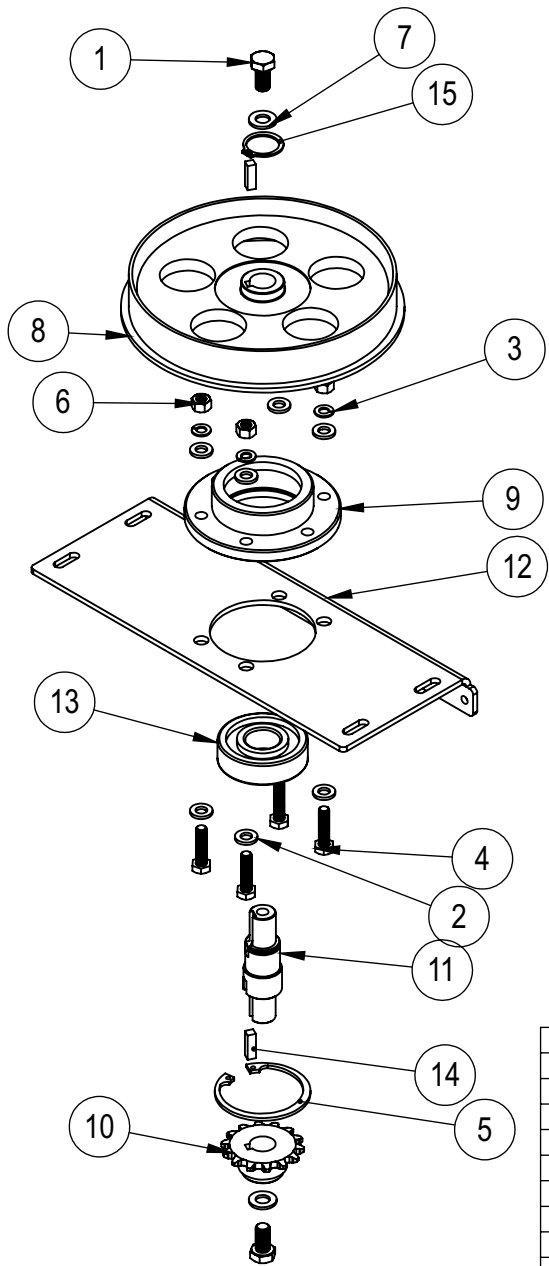
| | | | |
|----|--------|--------------------------------|-----|
| 8 | 73728 | Batedor Espiral Inox | 1 |
| 7 | 27508 | Conjunto Eixo Espiral | 1 |
| 6 | 27077 | Espaçador Mancal Espiral | 1 |
| 5 | 27067 | Mancal Dianteiro Reduzido | 1 |
| 4 | 00971 | Anel Elástico I 47 | 1 |
| 3 | 00969 | Anel Elástico E 20 | 1 |
| 2 | 00752 | Parafuso Allen Cab Cil M8 x 25 | 3 |
| 1 | 00020 | Rolamento 6204 2RS | 2 |
| IT | CÓDIGO | Descrição | QT. |

AE 10 G2 Conjunto Eixo/Mancal (27090)



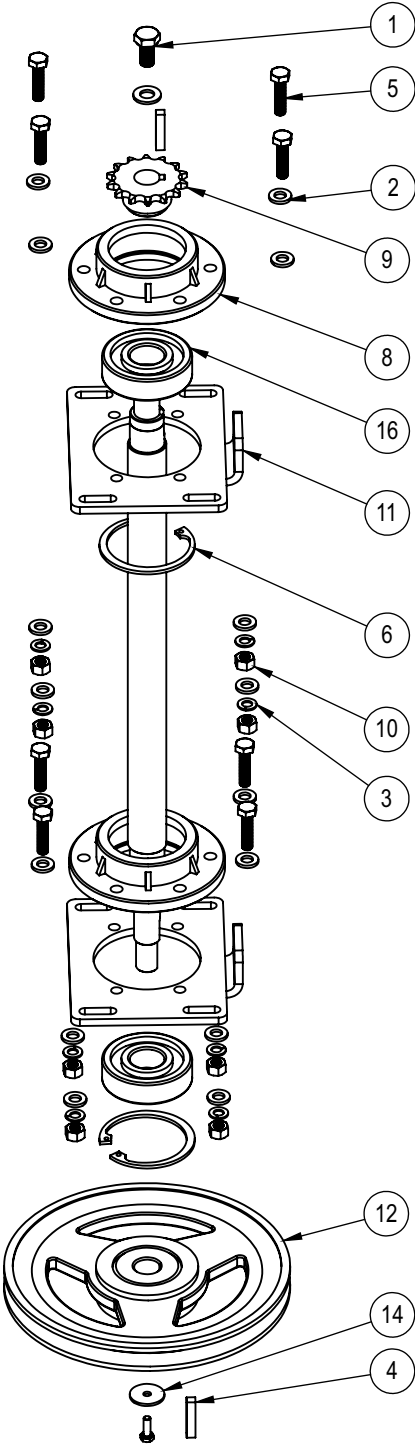
| | | | |
|----|--------|-------------------------|-----|
| 8 | 00969 | Anel Elástico E20 | 1 |
| 7 | 27071 | Conj. Eixo Inferior | 1 |
| 6 | 73409 | Retentor 25x47x10 | 1 |
| 5 | 33793 | Bucha Retentor | 1 |
| 4 | 00971 | Anel Elástico I47 | 1 |
| 3 | 07513 | Espaçador do Rolamento | 1 |
| 2 | 00020 | Rolamento 6204 2RS | 2 |
| 1 | 8250G | Mancal Nylon Bruto MR15 | 1 |
| IT | CÓDIGO | Descrição | QT. |

AE 10 G2 Conjunto Eixo Intermediário (27345)



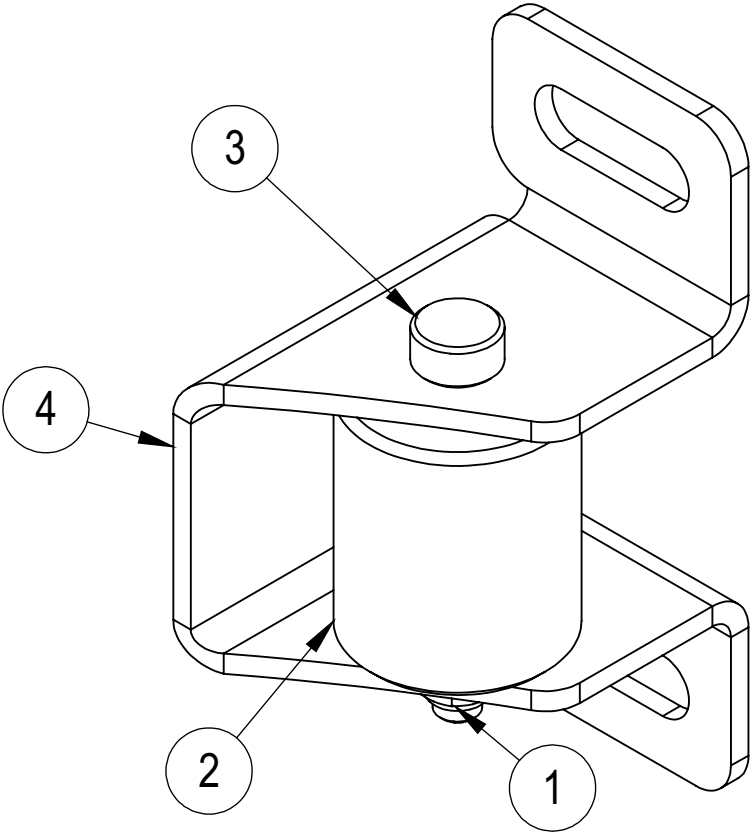
| | | | |
|----|--------|----------------------------------|-----|
| 15 | 00969 | Anel Elástico E 20 | 1 |
| 14 | 02871 | Chaveta 5x5x17 Quadrada | 2 |
| 13 | 83034 | Rolamento 6304 ZZ | 1 |
| 12 | 27123 | Espaçador Inferior | 1 |
| 11 | 27076 | Eixo Intermediário | 1 |
| 10 | 08792 | Engrenagem Dentada Z14 | 1 |
| 9 | 8615 | Mancal Inferior MES25 | 1 |
| 8 | 5806G | Polia Lisa | 1 |
| 7 | 02529 | Arruela Lisa M8 | 2 |
| 6 | 00758 | Porca Sextavada M6 ZB | 4 |
| 5 | 00972 | Anel Elástico I 52 | 1 |
| 4 | 00744 | Parafuso Sextavado M6x25 ZB | 4 |
| 3 | 00334 | Arruela de Pressão M6 | 4 |
| 2 | 00326 | Arruela Lisa M6 ZB | 8 |
| 1 | 00289 | Parafuso Sextavado MA 08 x 16 mm | 2 |
| IT | CÓDIGO | Descrição | QT. |

AE 10 G2 Conjunto Eixo Principal (27346)



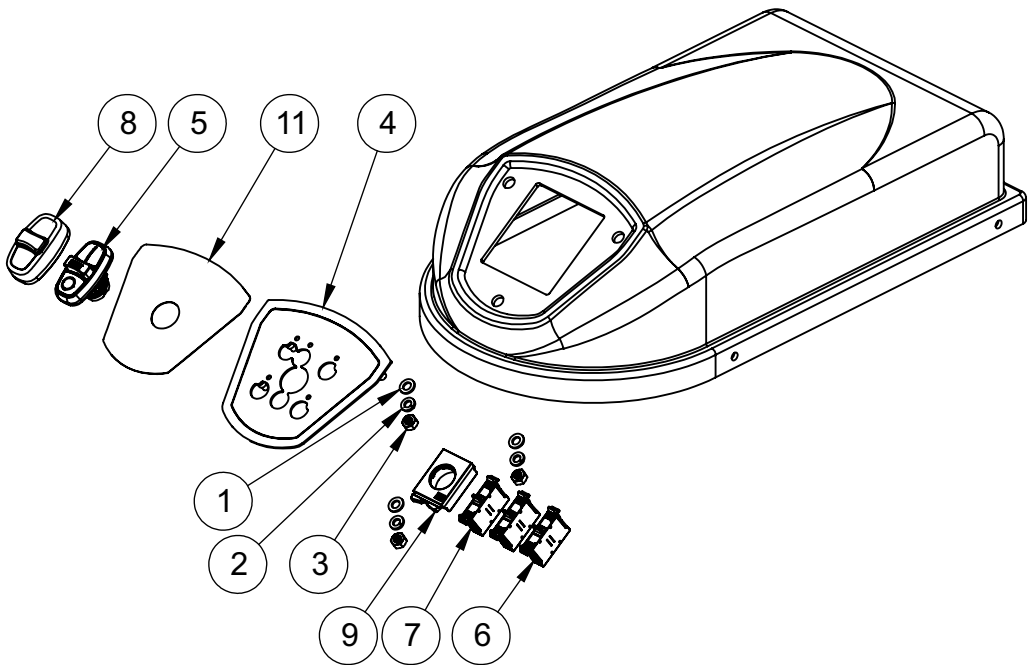
| | | | |
|----|--------|----------------------------------|-----|
| 16 | 83034 | Rolamento 6304 ZZ | 2 |
| 15 | 73501 | Parafuso Sextavado M4x12mm ZB | 1 |
| 14 | 27360 | Arruela Lisa F4,5x20x1,5 mm | 1 |
| 13 | 27116 | Eixo Principal | 1 |
| 12 | 27069 | Conj. Polia Eixo Principal | 1 |
| 11 | 27063 | Espaçador Superior | 2 |
| 10 | 1222 | Porca Sext. M6 ZB | 8 |
| 9 | 08792 | Engrenagem Z14 AE05/10L Ø47x20mm | 1 |
| 8 | 8615 | Mancal Inferior | 2 |
| 7 | 02529 | Arruela Lisa M8 | 1 |
| 6 | 00972 | Anel Elástico I 52 | 2 |
| 5 | 00744 | Parafuso Sextavado M6x25 ZB | 8 |
| 4 | 00680 | Chaveta 5 x 5 x 25 mm | 2 |
| 3 | 00334 | Arruela de Pressão M6 | 8 |
| 2 | 00326 | Arruela Lisa M6 ZB | 16 |
| 1 | 00289 | Parafuso Sextavado MA 08 X 16 | 1 |
| IT | CÓDIGO | Descrição | QT. |

Conjunto Rolete (30310)



| | | | |
|----|--------|------------------------------------|-----|
| 4 | 30303 | Suporte Rolete | 1 |
| 3 | 27756 | Pino Rolo Encosto Panela | 1 |
| 2 | 08778 | Rolo Apoio da Cuba | 1 |
| 1 | 02267 | Porca Sextavada M5 Autofrenante ZB | 1 |
| IT | CÓDIGO | Descrição | QT. |

AE 10 G2 - CONJUNTO TAMPA SUPERIOR 1 VEL. (30537)



| | | | |
|------|--------|---------------------------------|-----|
| 11 | 74500 | Painel Frontal 1 Velocidade | 1 |
| 10 | 73724 | Fechamento Superior | 1 |
| 9 | 72363 | Flange Botão AF3F | 1 |
| 8 | 72244 | Capa Silicone Botão Triplo | 1 |
| 7 | 72243 | Bloco Contato NA BC10F | 2 |
| 6 | 72242 | Bloco Contato NF BC01F | 1 |
| 5 | 72241 | Botão Triplo Liga/Reset/Desliga | 1 |
| 4 | 27354 | Conjunto Máscara | 1 |
| 3 | 11397G | Porca M6 | 3 |
| 2 | 1684 | Arruela de Pressão M6 Inox | 3 |
| 1 | 00326 | Arruela Lisa M6 ZB | 3 |
| ITEM | CÓDIGO | DESCRIÇÃO | QT. |

Revisão N° série inicial N° série final CDA Descrição

| | | | | |
|----|--------------|--------------|------|---|
| 01 | 120924XXXXXX | 161024XXXXXX | 5545 | Realizado as atualizações solicitadas conforme descritos na CDA. Desenvolvido vista explodida separada das demais AE's. |
| 02 | 171024XXXXXX | 271024XXXXXX | 5441 | Atualizado Conjunto Eixo/Mancal |
| 03 | 281024XXXXXX | 300125XXXXXX | 5475 | Atualizado Conjunto Eixo/Mancal |
| 04 | 310125XXXXXX | | 5642 | Atualizada a arte da estrutura da máquina. |
| 05 | | | | |
| 06 | | | | |
| | | | | |
| | | | | |
| | | | | |
| | | | | |

R.04

G.PANIZ

ATENDIMENTO AO CONSUMIDOR
(0-XX-54) 2101-3400
0800-704-2366



www.gpaniz.com.br
G.Paniz Indústria de Equipamentos para Alimentação Ltda.
Rua Adolfo Randazzo, 2010 - Cx. Postal 8012 - CEP. 95046-800 - Caxias do Sul -RS
CNPJ 90.771.833/0001-49