

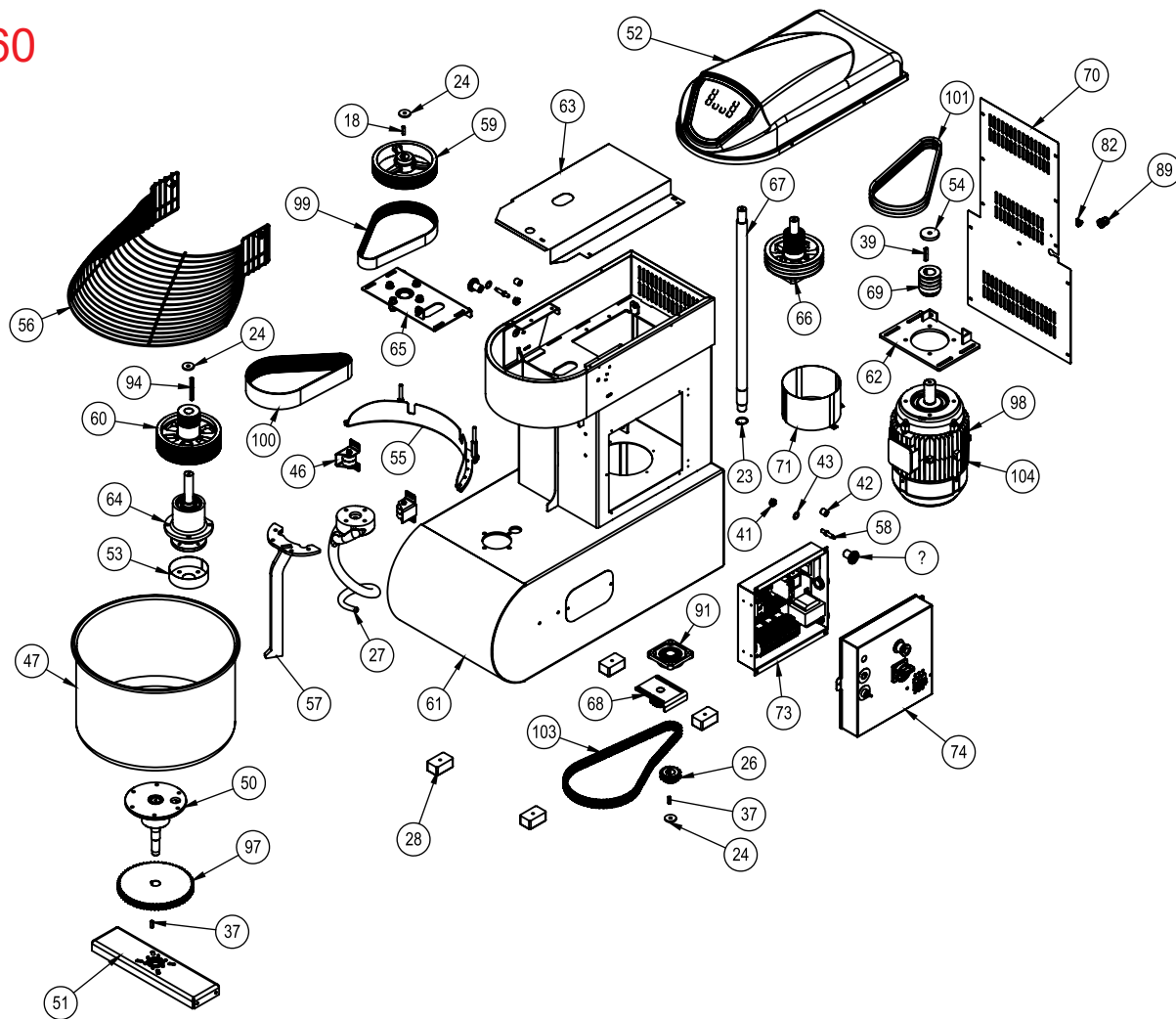
Lista de peças

Amassadeira Espiral

AE 60

G.PANIZ

AE 60



Lista de Peças - AE 60 G2 Epóxi

IT	Código	Descrição	QT.	QT.
106	83422	Parafuso Allen C/Cilindrica M8X45mm ZB	2	2
105	80487	Parafuso Allen C/Cilindrica M10X25mm	6	6
104	75406	MOTOR TRIF. 220V 3/5CV 60Hz	-	1
103	75402	Correia ASA 40/2 1/2 102 elos	1	1
102	75377	Paraf. Philips Cab. Pan. M4X30 ZB	4	4
101	75352	Correia XPA-1032	3	3
100	75351	Correia Poly-V 18PK 945mm	1	1
99	75350	Correia Poly-V 12PK 945mm	1	1
98	75349	MOTOR TRIF. 380V 3/5CV 60Hz	1	-
97	74216	Roda Dentada Dupla Z63	1	1
96	74106	Etiqueta Ploter	2	2
95	74105	Etiqueta Faixa Lateral AE 40/60 G2	1	1
94	73994	Chaveta 08 x 08 x 90 mm	1	1
93	72877	Etiqueta QR Code AE	1	1
92	72488	Porca M30 x 2,0 ZB	1	1
91	72038	Conjunto UCF 207 Rolamento+Mancal	1	1
90	71673	Parafuso Philips Cabeça Panela M5x16 ZA	1	1
89	71670	Prensa Cabo PG 16 Cinza	1	1
88	71585	Arruela Dentada Int. M5	1	1
87	71584	Etiqueta Emergência	2	2
86	71582	Etiqueta Terra Proteção	1	1
85	71578	Etiqueta Tensão Perigosa	1	1

Lista de Peças - AE 60 G2 Epóxi

84	71577	Etiqueta Equipotencialidade	1	1
83	71576	Etiqueta terra	1	1
82	71575	Terminal Equipotencial 10MM	1	1
81	71568	Parafuso Philips Cab Pan Trilobular M6 X 12 ZB	30	30
80	71395	Etiqueta NR12	1	1
79	71119	Parafuso Sextavado M10X90mm ZB	1	1
78	70749	Encosto Aramado	2	2
77	70492	Arruela Pressão M30 ZB	1	1
76	70470	Arruela Lisa M12	14	14
75	70102	Parafuso Sextavado Interno Cabeça Cilíndrica M10 x 60 ZB	4	4
74	34854	Conj. Tampa Pannel Elétrico	1	1
73	34852	Conj. Pannel Elétrico 380V Trif.	1	-
72	34851	Conj. Pannel Elétrico 220V Trif.	-	1
71	34595	Duto Ar Motor	1	1
70	34585	Tampa Traseira	1	1
69	34187	Polia V Motor	1	1
68	34186	Conj. Esticador ASA	1	1
67	34181	Eixo Principal	1	1
66	34180	Conj. Mancal Intermediário	1	1
65	34176	Conj Montagem Suporte	1	1
64	34173	Conj. Mancal Superior	1	1
63	34169	Proteção Elétrica	1	1

Lista de Peças - AE 60 G2 Epóxi

62	34168	Conj. Suporte Motor	1	1
61	34166	Conjunto Estrutura	1	1
60	34148	Polia Poly V 12PK 18PK	1	1
59	34147	Polia Superior Poly V 12PK	1	1
58	32662	Eixo Aramado	2	2
57	31923	Conjunto Separador	1	1
56	31922	Conj. Proteção Aramado (Pintado)	1	1
55	31916	Conj. Raspador	1	1
54	29233	Arruela Lisa Ø63 F13 Esp 9,53	1	1
53	28645	Conj. Proteção Eixo Espiral	1	1
52	28633	Conj. Tampa Superior 2V	1	1
51	22457	Conjunto Suporte Eixo Inf. PM	1	1
50	22456	Conjunto Eixo Inferior Cuba PM	1	1
49	14924G	Parafuso Philipis C/Chata M5X15mm ZB	4	4
48	14495G	Arruela Pressão M5 ZB	1	1
47	08948	Conjunto Panela Inox	1	1
46	08906	Conjunto Encosto Panela	2	2
45	08868	Tampa de Lubrificação	1	1
44	6112G	Etiqueta Voltagem Trifásico 220V Português	-	1
43	05534	Arruela Baquelite CS500 1,00x16,50x16,50mm	2	2
42	05248	Bucha Encosto Aramado	2	2
41	04363	Acionador Micro Interno	2	2

Lista de Peças - AE 60 G2 Epóxi

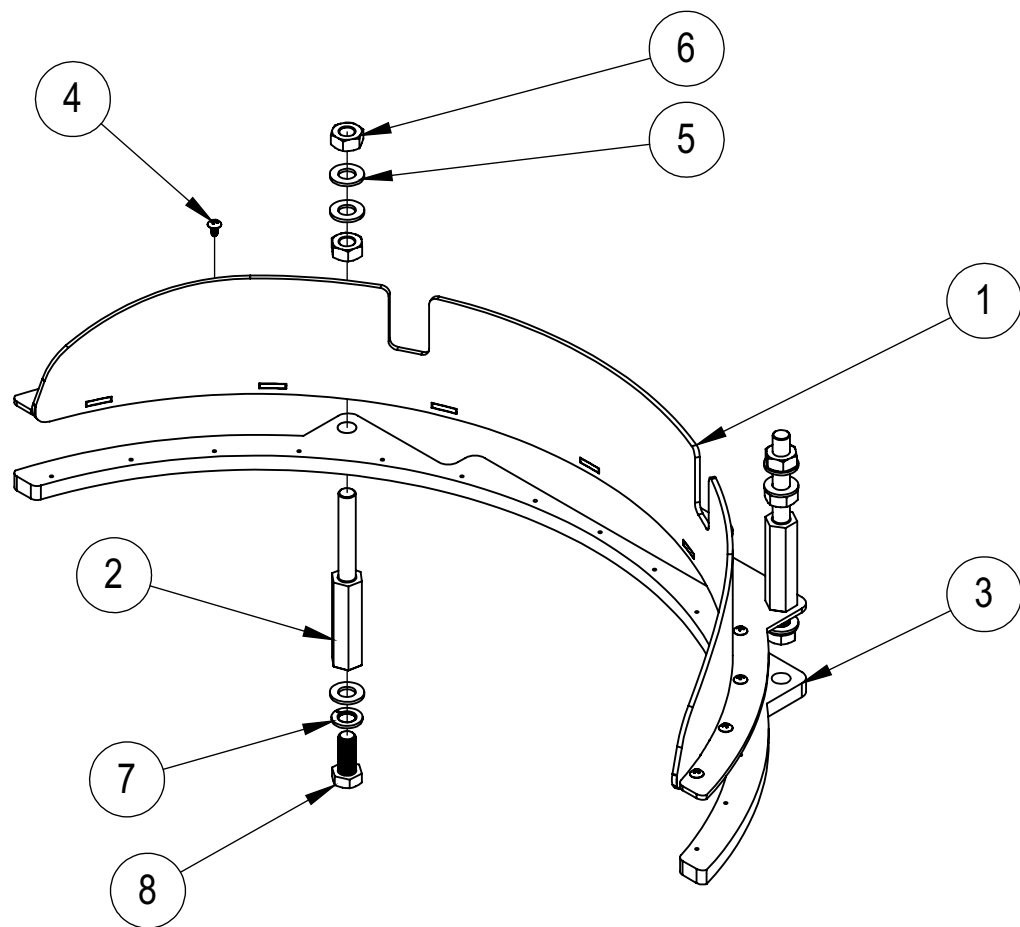
40	4282G	Etiqueta Fio Neutro	1	-
39	04259	Chaveta 08 x 10 x 50 mm	1	1
38	03677	Embalagem	1	1
37	03669	Chaveta 08 x 08 x 25 mm	2	2
36	03663	Etiqueta ISO Aprovado	1	1
35	03318	Etiqueta Lubrificação	1	1
34	03308	Parafuso Sextavado M8x35 ZB	4	4
33	03276	Porca Sextavada M5 ZB	2	2
32	03065	Parafuso Sext M10x20	4	4
31	02878	Porca Sext Trava M8	2	2
30	02595	Parafuso Sextavado M12X40mm ZB	4	4
29	02529	Arruela Lisa M8 ZB	26	26
28	02524	Pé Borracha 50x80mm	4	4
27	02439	Batedor Espiral Estanho	1	1
26	01949	Roda Dentada Dupla Z16	1	1
25	01942	Sentido Rotação Horário	1	1
24	01449	Arruela Lisa 4,75 X F10 X 39mm	3	3
23	01439	Anel Elástico E 35	1	1
22	01303	Paraf. Sextavado M10 x 25 mm ZB	2	2
21	01151	Etiqueta Logo Grande	1	1
20	01137	Etiqueta Tensão Motores 380V	1	-
19	01135	Etiqueta Tensão Motor 220V	-	1
18	00999	Chaveta 08 x 08 x 30 mm	1	1

Lista de Peças - AE 60 G2 Epóxi

19	01135	Etiqueta Tensão Motor 220V	-	1
18	00999	Chaveta 08 x 08 x 30 mm	1	1
17	00934	Rebite Pop 3,2X10,2 mm	3	3
16	00862	Arruela Lisa M10 ZB	48	48
15	00821	Paraf. Sextavado M10 x 25 mm ZB	4	4
14	00820	Parafuso Allen S/Cabeça M8X12mm	1	1
13	00769	Arruela Lisa M4 ZB	4	4
12	00763	Porca M12 ZB	4	4
11	00762	Porca Sextavda M10 ZB	14	14
10	00761	Porca Sextavada M8 ZB	14	14
9	00760	Porca Sextavada M4 ZB	4	4
8	00756	Parafuso Sextavado M10 X 40 ZB	8	8
7	00749	Parafuso Allen S/Cabeça 14,9XM8X8mm	5	5
6	00739	Paraf. Sextavado M10 x 25 mm ZB	12	12
5	00736	Parafuso Sextavado 5.8 M8X30mm ZB	2	2
4	00337	Arruela Chapeador 5/16"X38X2mm ZB	4	4
3	00295	Parafuso Sextavado M8X20mm ZB	15	15
2	00278	Parafuso Sext. M12X20mm	1	1
1	00276	Parafuso Sextavado M12 x 30	4	4

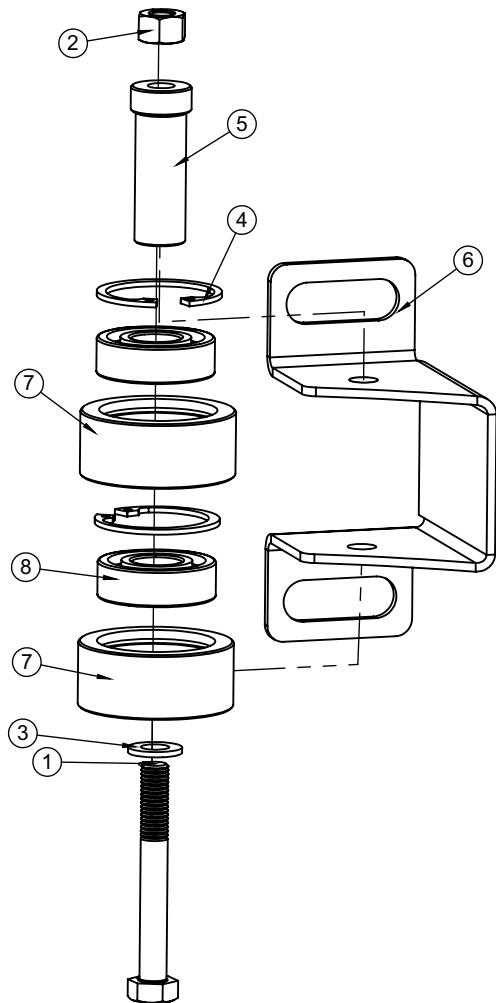
**Consultar Assistência quanto a configuração, Monofásica, Trifásica, 220 ou 380 V. Conforme a configuração os códigos mudam.

Conjunto Raspador - AE 40 / AE 60 G2 (31916)



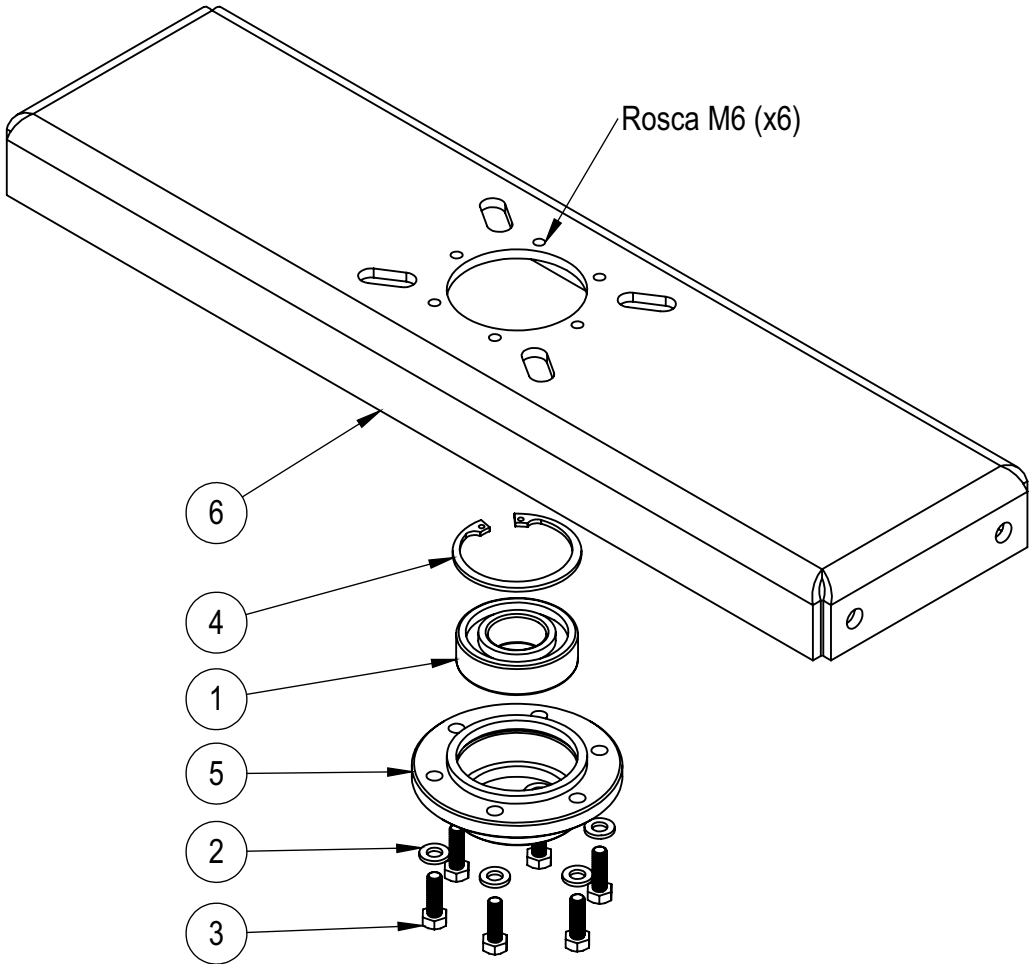
8	9542	Parafuso Sext. M10 x 25 Inox 304	2
7	72263	Arruela Pressão M10 Inox	2
6	72190	Porca M10 Inox	4
5	72186	Arruela Lisa M10 Inox	6
4	71996	Parafuso AA c/Len 4,2x9,5 Ponta BZ Fenda Comb ZB	15
3	31921	Perfil Inferior Raspador	1
2	31920	Pino Suporte Raspador	2
1	31917	Conj. Base Raspador	1
IT	CÓDIGO	Descrição	QT.

Conjunto Encosto Panela - AE 40 / AE 60 G2 (08906)



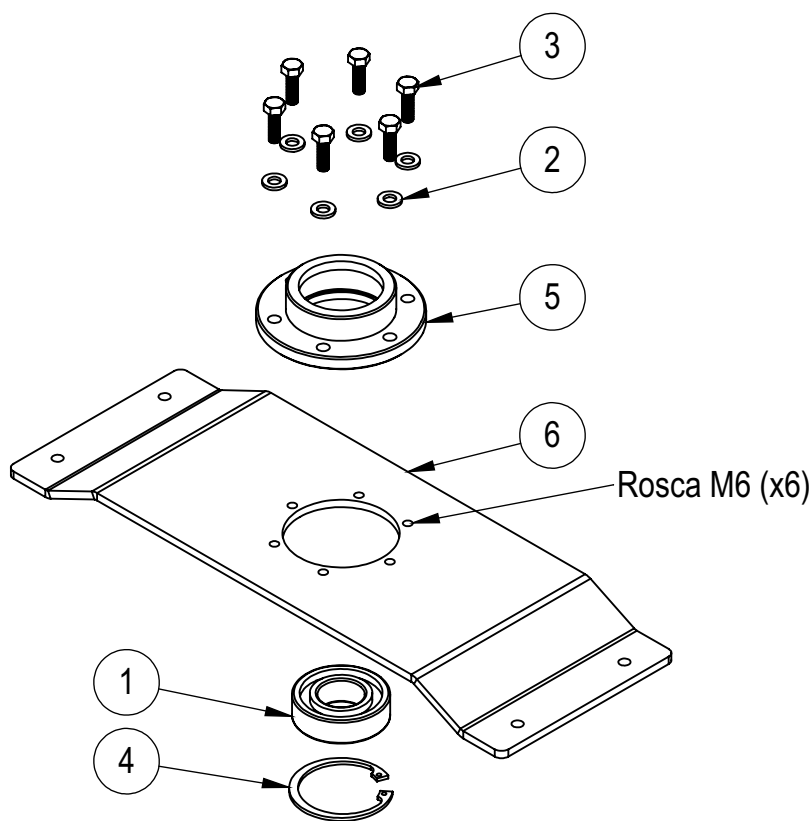
12	11557	Suporte Rolete	-	1
11	71550	Porca Sex. M8 Inox	-	1
10	72149	Arruela Lisa M8 Inox	-	1
9	9378	Parafuso Sextavado M8 x 70 Inox 304	-	1
8	80814	Rolamento 6202 ZZ	2	2
7	3923	Capa Rolamento Menor	2	2
6	08980	Suporte Rolete	1	1
5	08729	Eixo Suporte Encosto	1	-
4	03277	Anel Eslástico I 35	2	2
3	02529	Arruela Lisa M8	1	-
2	02878	Porca Sext Trava M8	1	-
1	00754	Parafuso Sextavado M8x65mm	1	-
IT	CÓDIGO	Descrição	EPÓXI	INOX

Conjunto Suporte Eixo Inferior - AE 40 / AE 60 G2 (22457)



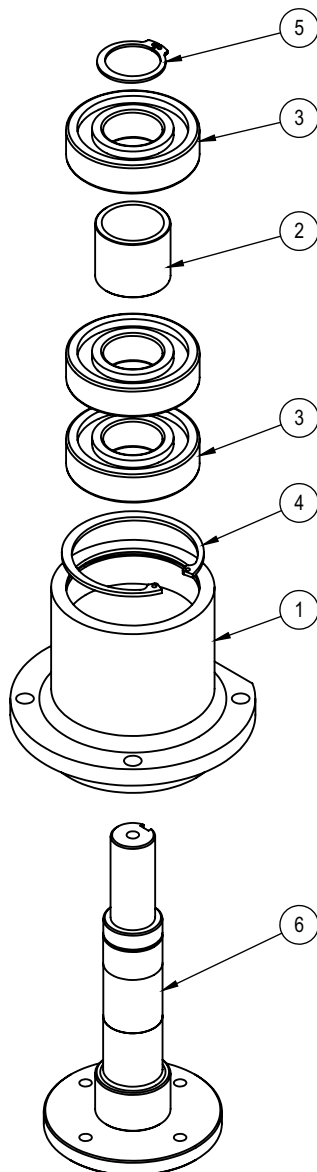
6	21330	Suporte Rodízio Frontal	1
5	8615	Mancal Inferior MES25	1
4	00972	Anel Elástico I 52	1
3	00743	Parafuso Sextavado M6x20 ZB	6
2	00326	Arruela Lisa M6 ZB	6
1	00021	Rolamento 6205 2RS	1
IT	CÓDIGO	Descrição	QT.

Conj. Mancal Sup. Eixo Principal - AE 40 / AE 60 G2 (28650)



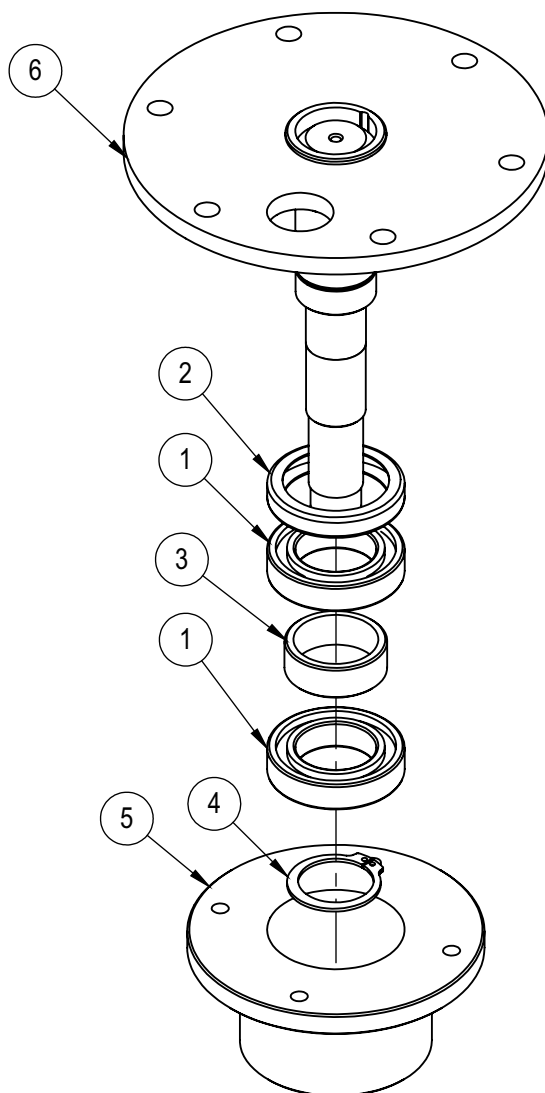
6	28651	Suporte Mancal Superior	1
5	8615	Mancal Inferior MES25	1
4	00972	Anel Elástico I 52	1
3	00743	Parafuso Sextavado M6x20 ZB	6
2	00326	Arruela Lisa M6 ZB	6
1	00021	Rolamento 6205 2RS	1
IT	CÓDIGO	Descrição	QT.

Conjunto Mancal Superior - AE 40 / AE 60 G2 (29795)



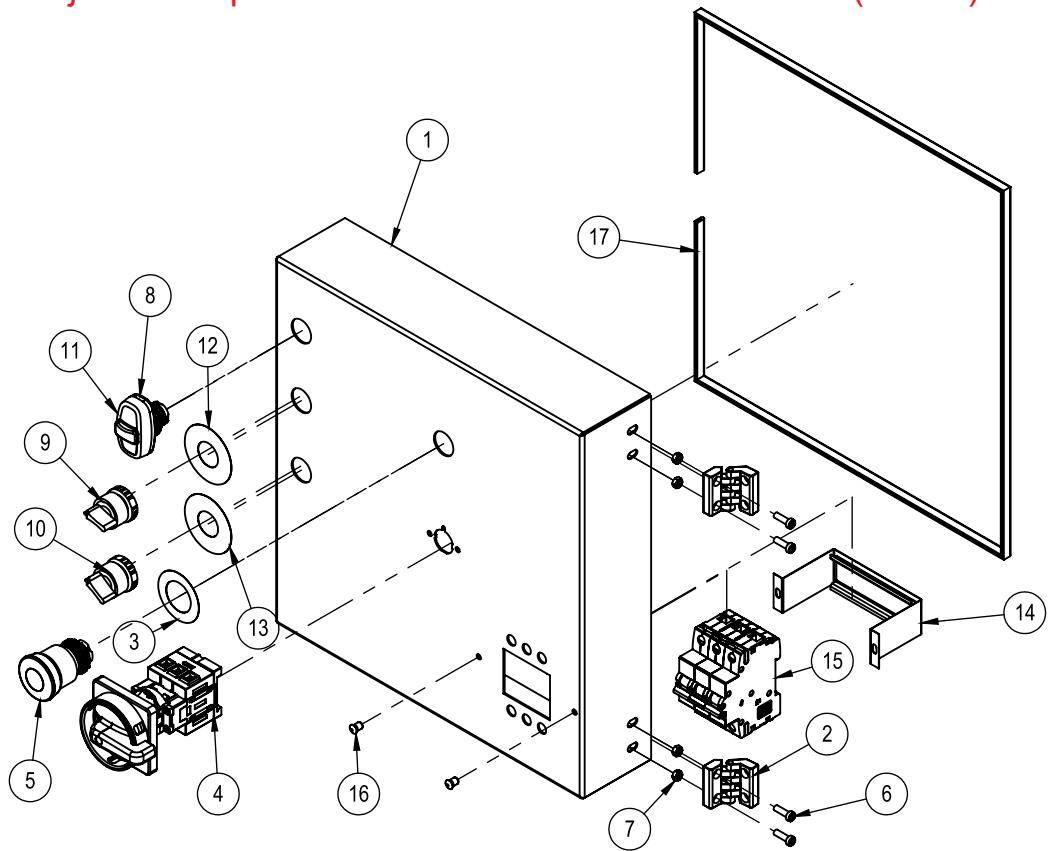
6	29794	Conj. Eixo Espiral	1
5	02985	Anel Elástico E 40	1
4	02899	Anel Elástico I Ø 90	1
3	02897	Rolamento 6308 ZZ	3
2	01618	Espaçador Rolamento 50,80x44	1
1	01305	Mancal Sup. Dianteiro	1
IT	CÓDIGO	Descrição	QT.

Conjunto Eixo Inferior Cuba - AE 40 / AE 60 G2 (22456)



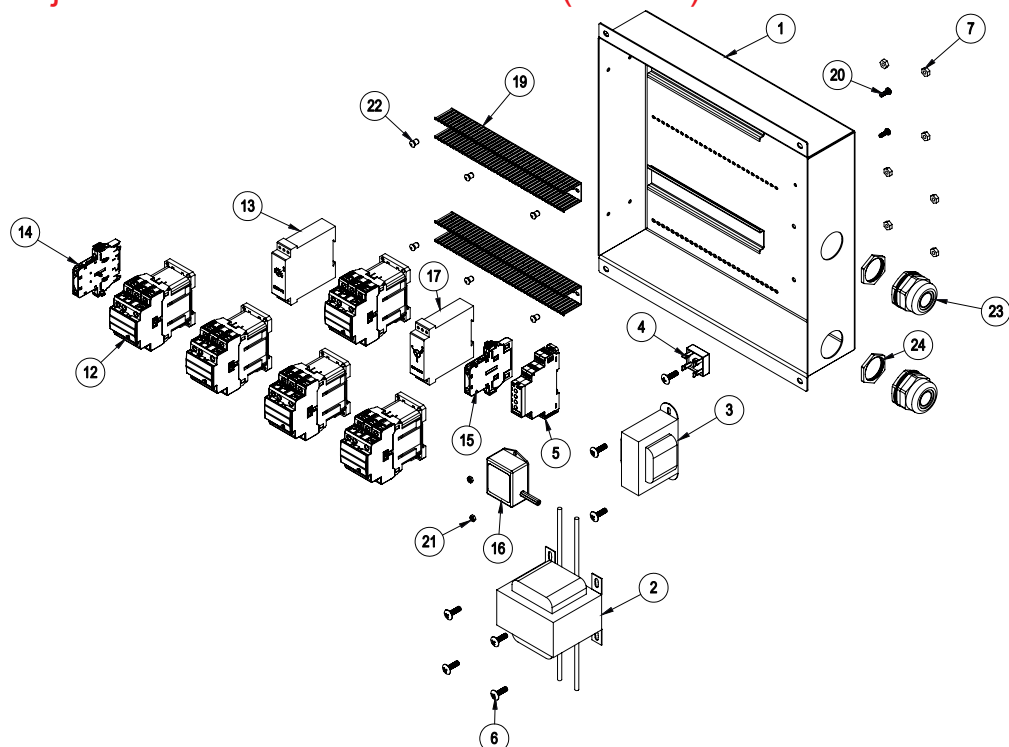
6	22455	Conjunto Eixo Inferior Cuba	1
5	08737	Mancal Inferior Dianteiro	1
4	02985	Anel Elástico E Ø 40	1
3	02079	Espaçador 18mm	1
2	01964	Retentor 17506 MBLTD 49x68x12	1
1	01944	Rolamento 6008 2RS	2
IT	CÓDIGO	Descrição	QT.

Conjunto Tampa Painel Elétrico - AE 40 / AE 60 G2 (34854)



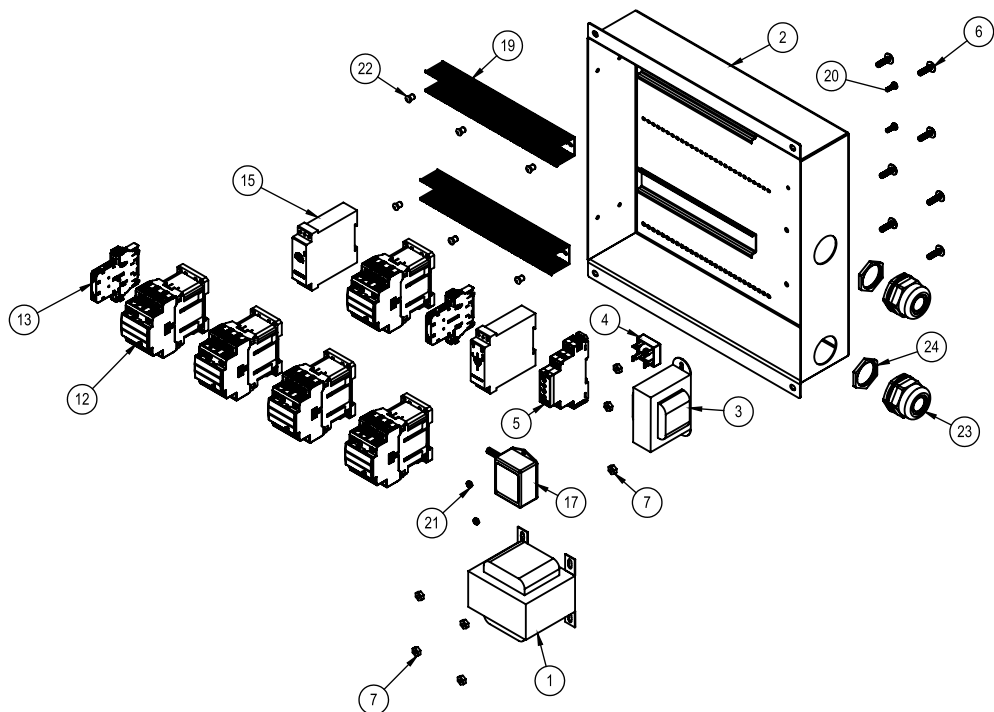
17	00984	DEBRUN TIPO U ABERTO 9MM	1
16	9971G	Rebite Repuxo 4X8mm	2
15	14520G	Disjuntor Tripolar MDW C32	1
14	25584	Conj. Suporte Disjuntor	1
13	72173	Etiqueta Velocidade 0-1-2	1
12	72172	Etiqueta Manual / Automático	1
11	72244	CAPA SILICONE P/ BOTAO TRIPLO	1
10	72135	CHAVE KNOB CURTO 3 POSICOES CSW-CK3F45	1
9	71644	CHAVE COMUTADORA CSW-CK2F90	1
8	72241	BOTAO TRIPLO LIGA/DESL/RESET (BP/PT)	1
7	73184	Porca Sextavada M5 Inox	4
6	74371	Parafuso Fenda Cabeça Cilindrica M5x16mm ZB	4
5	70710	BOTAO EMERGENCIA VM CLE 2 40	1
4	70705	CHAVE SECCIONADORA 25A	1
3	71584	Etiqueta Emergência	1
2	74335	Dobradiça Plástica	2
1	28712	Tampa Painel Elétrico	1
IT	CÓDIGO	Descrição	QT.

Conjunto Painelelctrico Trif. 220V ('34851)



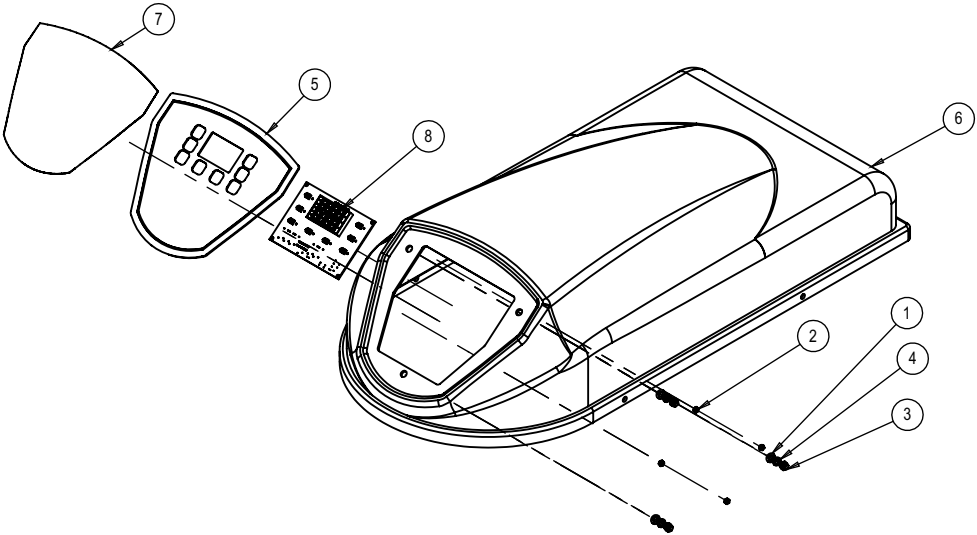
24	75366	Porca Prensa Cabo M32X1,5 Metalica	2
23	4970G	Prensa Cabo 1" c/ Arruela	2
22	9971G	Rebite Repuxo 4X8mm	6
21	00760	Porca Sextavada M4 ZB	2
20	13229G	Parafuso Philips C/Panela M4X12mm ZB	2
19	34855	TRILHO CANALETA 30X30	2
18	72243	BLOCO CONTATO NA BC10F	6
17	71355	RELE SEQUENCIA FASE 220V TRIFASICO	1
16	71613	CONTROLADOR TEMP PTC TRIFASICO INV 13902	1
15	74176	RELE 24V 6A FY-41F	1
14	73654	Bloco Contato Auxiliar BLB-01 (NF)	1
13	71354	TEMPORIZADOR RTW RTW17-E01 MATE 05	1
12	73653	CONTACTORA RELE CWBS18 -11-30-D02 (24VCA) WEG	5
11	72242	BLOCO CONTATO NF BC01F	6
10	72363	FLANGE BOTAO AF3F	5
9	70704	CHAVE FIM DE CURSO TR 236 02ZP	2
8	17819G	Cabo Elctrico XTREM 4x1,5mm² C/ Terra verde / amarelo	1
7	70033	Porca Sext 3/16"	7
6	605G	Parafuso Philips Cab. Lentilha 3/16"x3/4" ZB	7
5	72194	RELE SEGURANCA 24VCA	1
4	71264	PONTE RETIFICADORA KBPC 3510	1
3	71350	TRANSFORMADOR 2A E127/220V S24V (C/PT)	1
2	70996	TRANSFORMADOR 5A E220V S60V (C/PTC)	1
1	34850	Conj. Quadro Superior	1
IT	CÓDIGO	Descrição	QT.

Conjunto Painei Eléctrico Trif. 380V (34852)



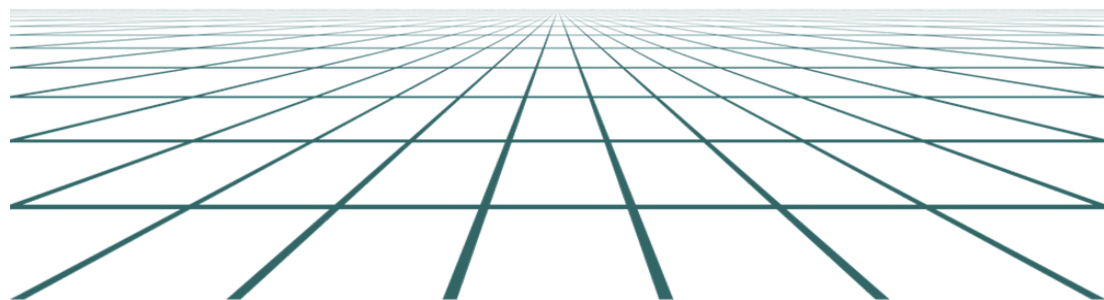
24	75366	Porca Prensa Cabo M32X1,5 Metálica	2
23	4970G	Prensa Cabo 1" c/ Arruela	2
22	9971G	Rebite Repuxo 4X8mm	6
21	00760	Porca Sextavada M4 ZB	2
20	13229G	Parafuso Philips C/Panela M4X12mm ZB	2
19	34855	TRILHO CANALETA 30X30	2
18	72243	BLOCO CONTATO NA BC10F	6
17	71613	CONTROLADOR TEMP PTC TRIFASICO INV 13902	1
16	75205	RELE SEQUENCIA FASE TRIFASICO C/NEUTRO	1
15	71354	TEMPORIZADOR RTW RTW17-E01 MATE 05	1
14	74176	RELE 24V 6A FY-41F	1
13	73654	Bloco Contato Auxiliar BLB-01 (NF)	1
12	73653	CONTACTORA RELE CWBS18 -11-30-D02 (24VCA) WEG	5
11	72242	BLOCO CONTATO NF BC01F	8
10	72363	FLANGE BOTAO AF3F	6
9	70704	CHAVE FIM DE CURSO TR 236 02ZP	2
8	17819G	Cabo Eléctrico XTREM 4x1,5mm² C/ Terra verde / amarelo	1
7	70033	Porca Sext 3/16"	7
6	605G	Parafuso Philips Cab. Lentilha 3/16"x3/4" ZB	7
5	72194	RELE SEGURANCA 24VCA	1
4	71264	PONTE RETIFICADORA KBPC 3510	1
3	71350	TRANSFORMADOR 2A E127/220V S24V (C/PT)	1
2	34850	Conj. Quadro Superior	1
1	70996	TRANSFORMADOR 5A E220V S60V (C/PTC)	1
IT	CÓDIGO	Descrição	QT.

Conjunto Tampa Superior (28633)



8	74139	PLACA S/INV INV-321.03	1
7	75175	PAINEL FRONTAL s/ EMERGÊNCIA	1
6	74098	FECHAMENTO SUPERIOR	1
5	29230	CONJ. MÁSCARA 2 VEL. S/INV	1
4	1684	Arruela Pressao m6	3
3	11397G	Porca M6	3
2	00760	Porca Sextavada M4 ZB	4
1	00326	Arruela Lisa M6 ZB	3
IT	CÓDIGO	DESCRIÇÃO	QT.

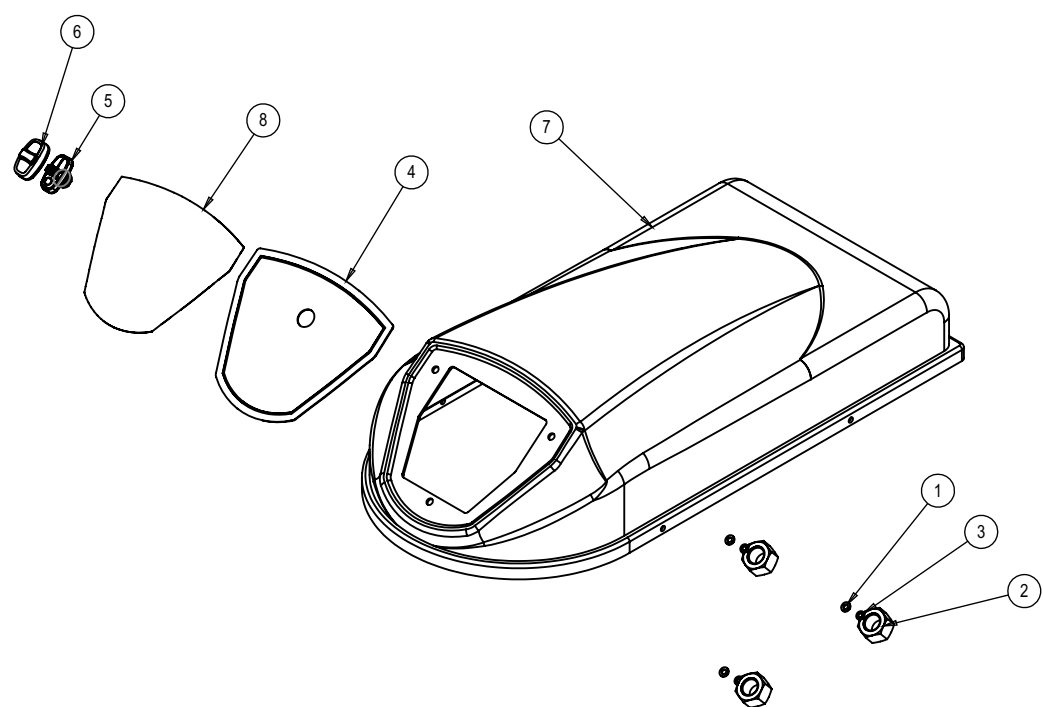
Peças para Versão INOX



Nota:

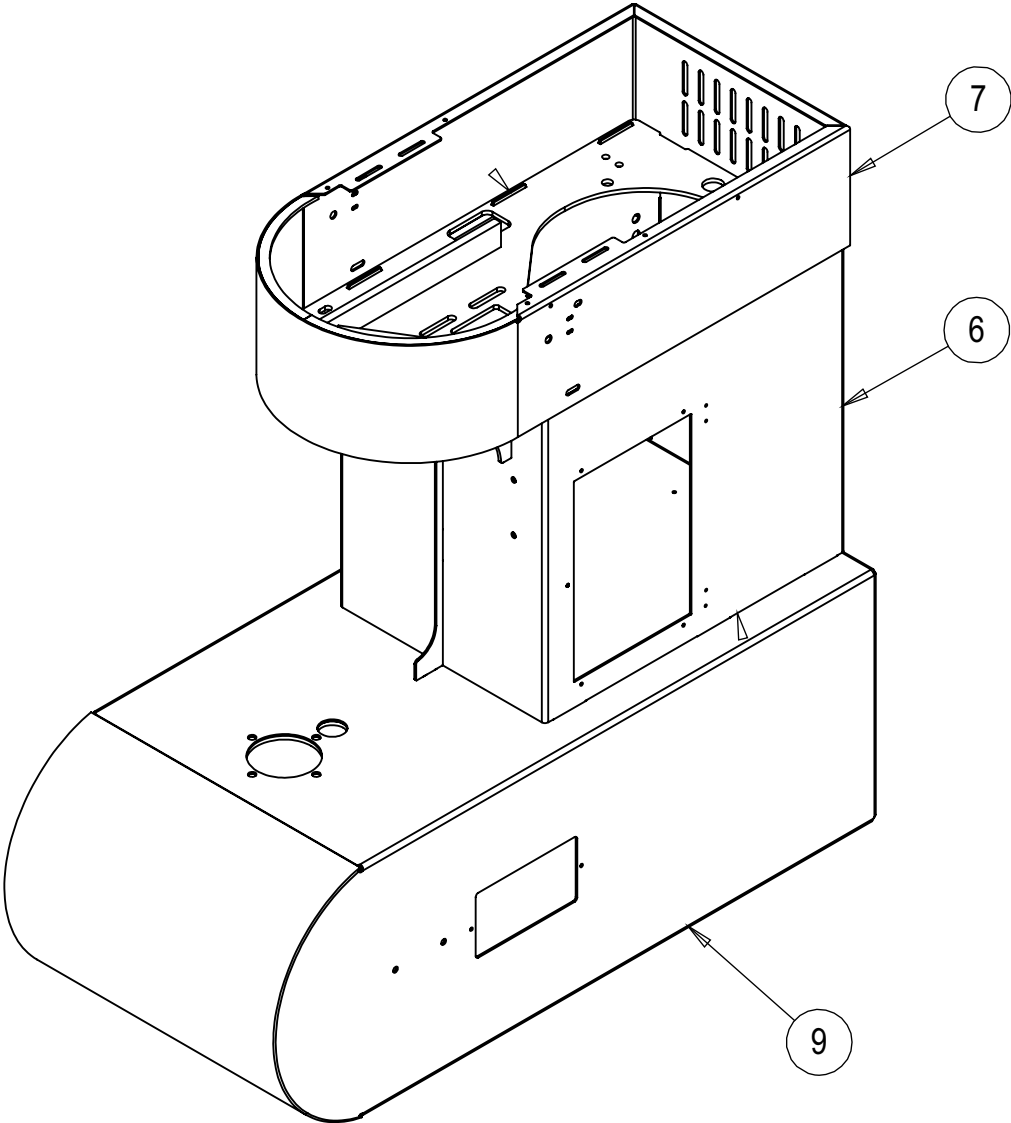
Aqui estão descritos apenas itens que são exclusivos para versão INOX, demais itens seguem os mesmos códigos da versão Epoxi encontradas nas páginas anteriores.

Conjunto Tampa Superior (28757)



8	75176	ETIQUETA FRONTAL S/ EMERGÊNCIA	1
7	74098	FECHAMENTO SUPERIOR	1
6	72244	CAPA SILICONE P/ BOTAO TRIPLO	1
5	72241	BOTAO TRIPLO LIGA/DESL/RESET (BP/PT)	1
4	28636	CONJ. MÁSCARA P/1 VELOCIDADE	1
3	1684	Arruela Pressao m6	3
2	11397G	Porca M6	3
1	00326	Arruela Lisa M6 ZB	3
IT	CÓDIGO	DESCRIÇÃO	QT.

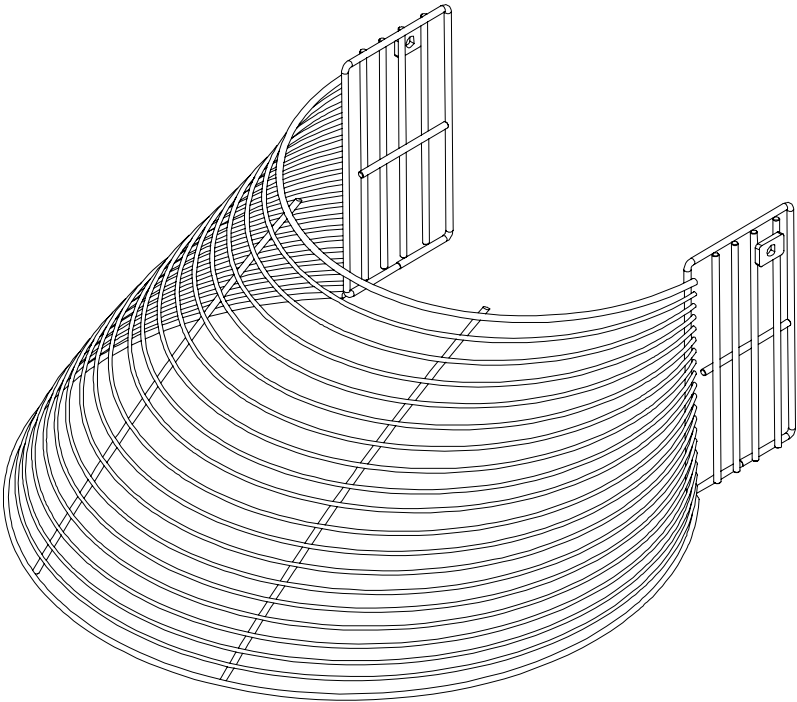
Conjunto Estrutura - AE 60 G2 INOX (30339)



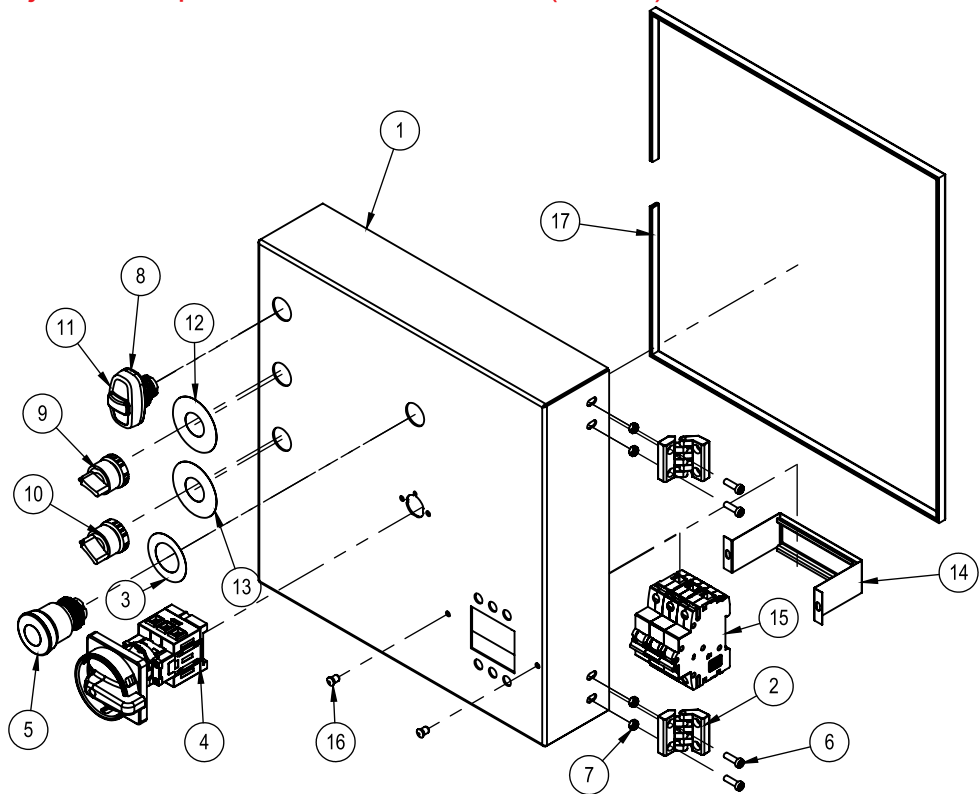
9	30380	Conjunto Inferior	1
7	30370	Conjunto Superior Estrutura	1
6	30340	Gabinete Inox	1
IT	CÓDIGO	Descrição	QT.

Nota:
Este item não é vendido separadamente

Conjunto Proteção Aramado INOX (74945)



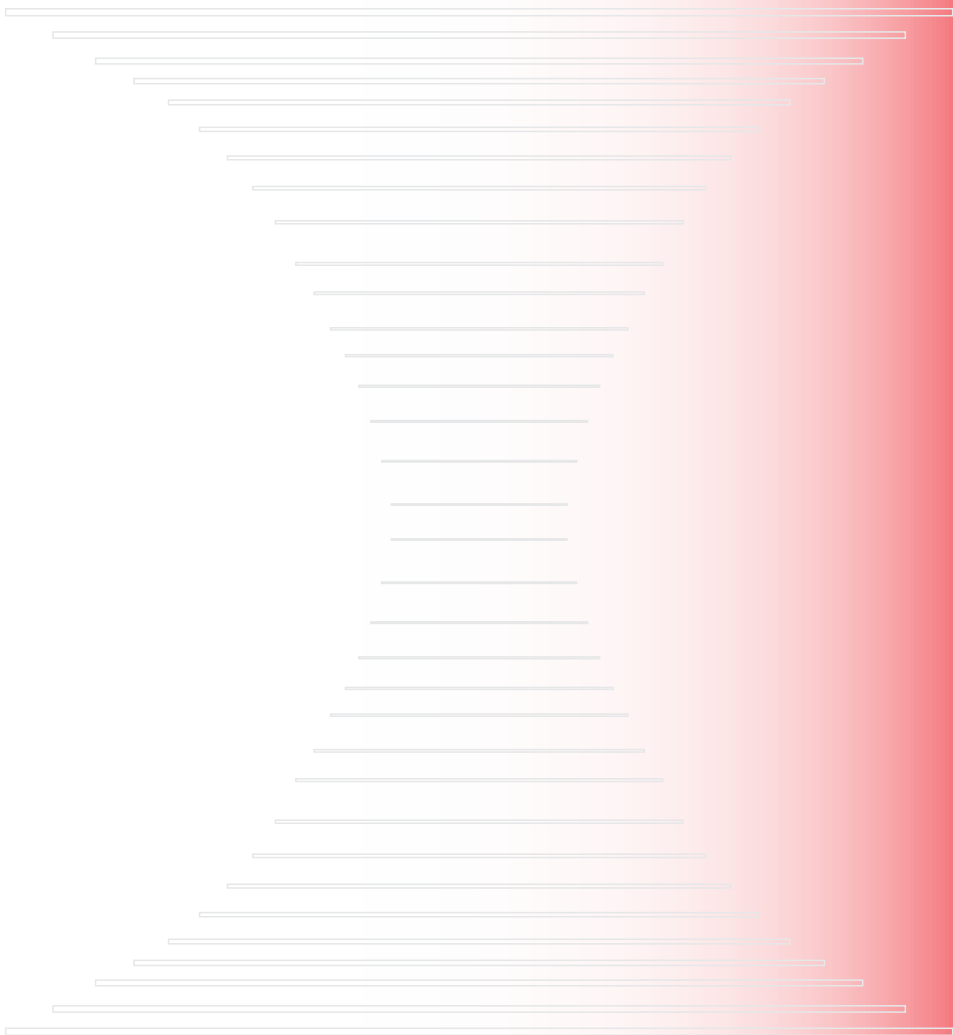
Conjunto Tampa Painel Elétrica INOX (34888)



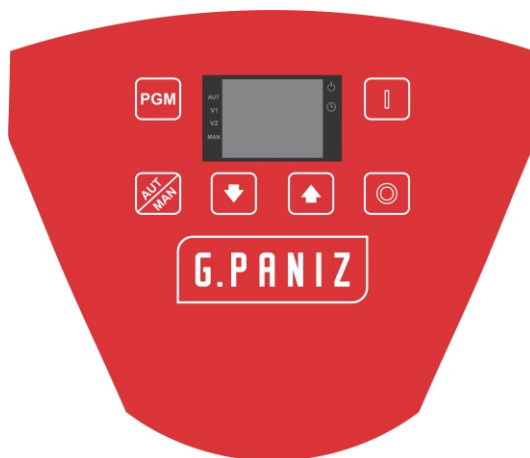
17	00984	DEBRUN TIPO U ABERTO 9MM	1
16	9971G	Rebite Repuxo 4X8mm	2
15	14520G	Disjuntor Tripolar MDW C32	1
14	25584	Conj. Suporte Disjuntor	1
13	72173	Etiqueta Velocidade 0-1-2	1
12	72172	Etiqueta Manual / Automático	1
11	72244	CAPA SILICONE P/ BOTAO TRIPLO	1
10	72135	CHAVE KNOB CURTO 3 POSICOES CSW-CK3F45	1
9	71644	CHAVE COMUTADORA CSW-CK2F90	1
8	72241	BOTAO TRIPLO LIGA/DESL/RESET (BP/PT)	1
7	73184	Porca Sextavada M5 Inox	4
6	74371	Parafuso Fenda Cabeça Cilindrica M5x16mm ZB	4
5	70710	BOTAO EMERGENCIA VM CLE 2 40	1
4	70705	CHAVE SECCIONADORA 25A	1
3	71584	Etiqueta Emergência	1
2	74335	Dobradiça Plástica	2
1	34887	Tampa Painel Elétrico	1
IT	CÓDIGO	Descrição	QT.

IDENTIFICAÇÃO VISUAL

Adesivos, etiquetas ou serigrafias



Etiqueta Painei 2 Velocidades AE 40/60 G2 (74626)



Etiqueta Painei 1 Velocidades AE 40/60 G2 (74760)



Etiqueta Ploter AE 60 G2 (74106)

AE 60

Etiqueta QRCode Família AE (72877)



Etiqueta Logo Grande AE 40/60 G2 (01151)



Etiqueta Faixa Lateral AE 40/60 G2 (74105)



Etiqueta Emergência (71584)



Etiqueta Instruções Relé (15722)

INSTRUÇÕES PARA LIGAR SEU EQUIPAMENTO

Antes de ligar seu equipamento verificar se todos os botões de emergência estão desarmados e as proteções fechadas.

Passo 1: Verificar se a tensão do estabelecimento é a mesma que a do equipamento adquirido;

Passo 2: Conectar o cabo de alimentação na rede;

Passo 3: Posicionar a Chave Geral na posição ON;

Passo 4: Pressionar o botão Reset;

Passo 5: Pressionar o botão Liga.

Passo 6: Pressionar o botão da velocidade desejada (somente se o equipamento possuir inversor de frequência).

Utilize o botão Liga/Desliga para acionar e parar o equipamento. Somente em caso de risco utilize os botões de emergência. Caso possua inversor de frequência, para parar o equipamento pressione o botão da velocidade em que a mesma está trabalhando.

Quando o botão de Emergência for acionado ou as proteções ou tampas forem abertas pressione o botão Reset e após acione o botão Liga.

Etiqueta Sentido de Rotação (01942)



Revisão N° série inicial N° série final CDA Descrição

00	210922XXXXXX	120223XXXXXX	4936	Alterações nos itens 34, 37 e 44.
01	130223XXXXXX	080424XXXXXX	4936	Atualizar descrições.
02	090424XXXXXX	240724XXXXXX	XXXX	Adicionado vistas explodidas de conjuntos para auxiliar melhor nossos clientes e técnicos.
03	250724XXXXXX	210824XXXXXX	5082	Alterado conjuntos separadores, conjuntos aramados e conjuntos raspadores (proteção massa).
04	220824XXXXXX	310125XXXXXX	5675 5677	Alterado conjunto dos painéis elétricos.
05	010225XXXXXX	030225XXXXXX	5648	Adição de etiqueta de emergência.
06	040225XXXXXX			

R.06

G.PANIZ

ATENDIMENTO AO CONSUMIDOR
(0-XX-54) 2101-3400
0800-704-2366



www.gpaniz.com.br
G.Paniz Indústria de Equipamentos para Alimentação Ltda.
Rua Adolfo Randazzo, 2010 - Cx. Postal 8012 - CEP. 95046-800 - Caxias do Sul -RS
CNPJ 90.771.833/0001-49