

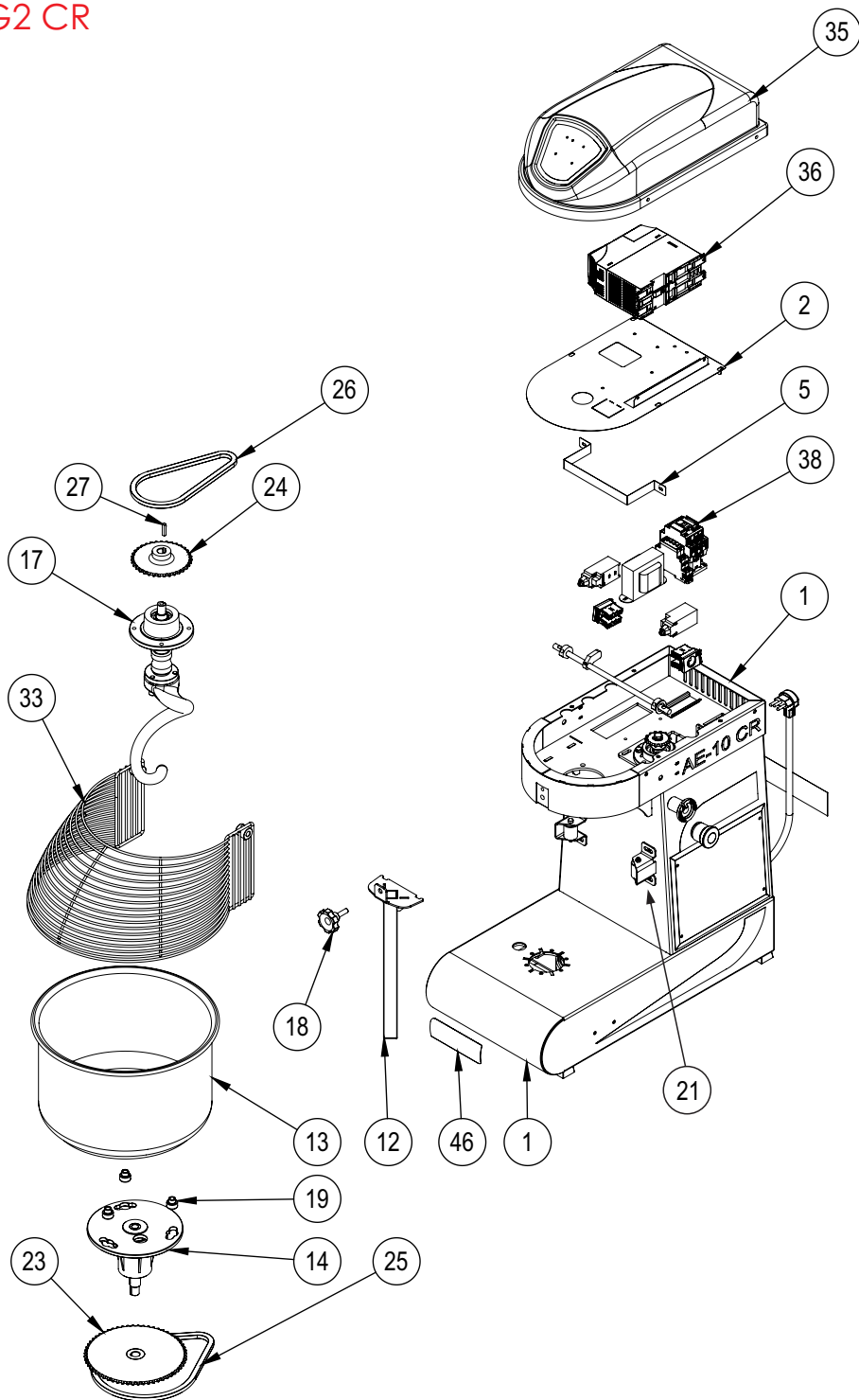
Lista de peças

Amassadeira Espiral

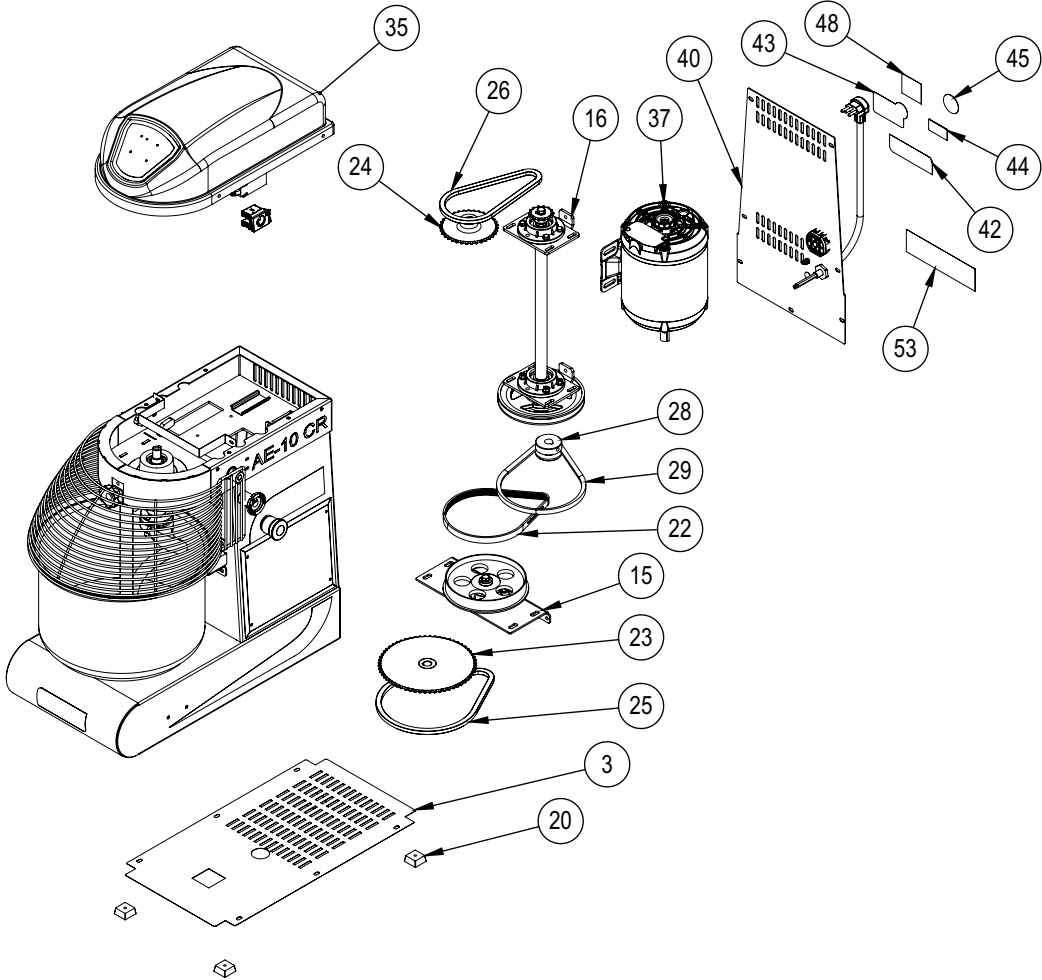
AE-10 G2 CR

G.PANIZ

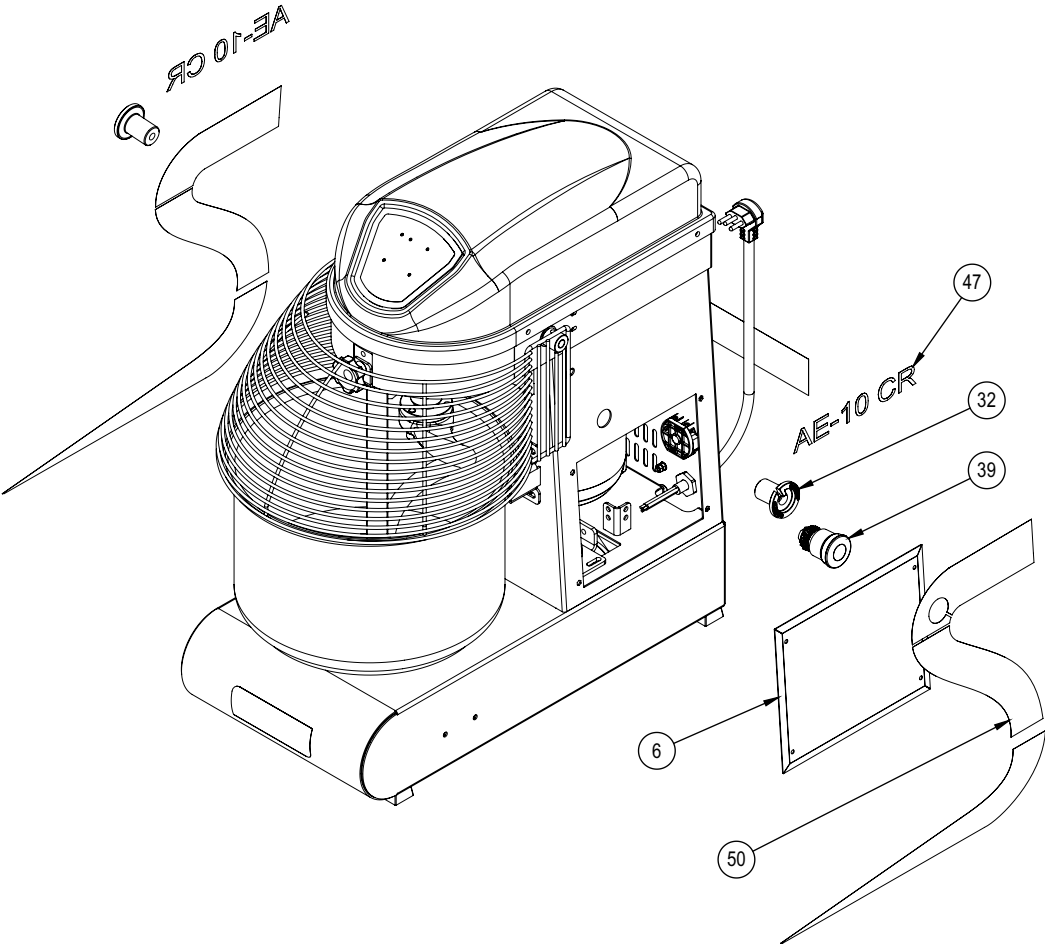
AE 10 G2 CR



AE 10 G2 CR



AE 10 G2 CR



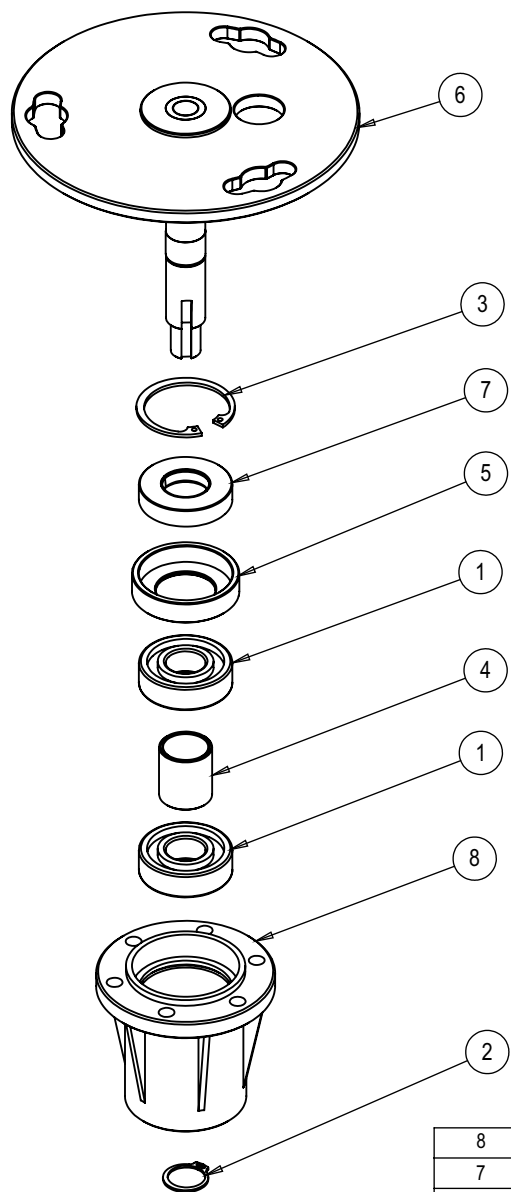
Lista de Peças - AE 10 G2 CR

ITEM	CÓDIGO	DESCRIÇÃO	QT.
1	33799	Conjunto Estrutura	1
2	27107	Proteção Engrenagens	1
3	27106	Fechamento Inferior	1
4	33785	Suporte Mancal Cuba	1
5	28693	Suporte Inversor	1
6	27125	Tampa Lateral	1
7	33786	Proteção Carenagem	1
8	33748	Espaçador Fixação Misturador	1
9	33751	Espaçador Misturador	1
10	33749	Apoio Inferior Misturador	1
11	33754	Contra Chapa Fixação	1
12	33789	Conjunto Misturador	1
13	27506	Conjunto Cuba	1
14	34197	Conj. Eixo/Mancal Cuba	1
15	27345	Conj. Eixo Intermediário	1
16	33791	Conj. Eixo Principal	1
17	33792	Conjunto Eixo Espiral	1
18	72955	Manipulo PP	1
19	33757	Pino Fixação Cuba	3
20	70367	Pé de Borracha	4
21	30310	Conjunto Rolete Inox	2
22	73528	Correia PJ559 - 220J - 921	1
23	08794	Conjunto Roda Dentada Z60	1
24	08795	Conjunto Roda Dentada Z35	1
25	73725	CORRENTE ASA 35-1 3/8" 68 EL (FECHADA)	1
26	74111	CORRENTE ASA 35/1 3/8" 58 EL (FECHADA)	1
27	00680	Chaveta 05 x 05 x 25 mm	2
28	31227	Polia Ø5/8" 1C	1
29	00230	Correia Z600	1
30	04363	Acionador Micro Interno	2
31	05534	Arruela Baquelite CS500 1,00x16,50x16,50mm	2

Lista de Peças - AE 10 G2 CR

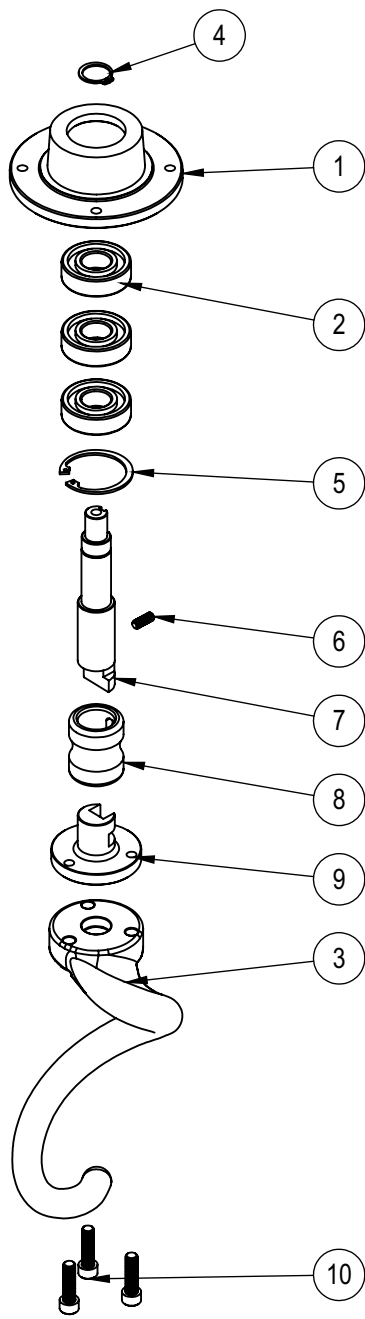
ITEM	CÓDIGO	DESCRIÇÃO	QT.
32	70749	Encosto Aramado	2
33	33805	Conj. Proteção Aramado	1
34	33667	Conjunto Eixo Micro	1
35	27124	Conjunto Tampa Superior	1
36	73023	INVERSOR FREQUENCIA MONOFASICO 220V CFW300 A07	1
37	71642	Motor Trif 1CV 220/380V P4 60HZ (C/ PTC)	1
38	31224	Conj. Painei 3 Velocidades	1
39	70710	BOTAO EMERGENCIA VM CLE 2 40	1
40	27121	Conj. Fechamento Traseiro	1
41	15722G	Etiqueta Inst Funcionamento Rele	1
42	74667	Etiqueta QR Code AE	1
43	03663	Etiqueta ISO Aprovado	1
44	71652	Etiqueta Seg Comp. INMETRO	2
45	71395	Etiqueta NR12	1
46	01150	Etiqueta Logo Média	1
47	75217	Etiqueta Plotter AE-10 R	2
48	01942	Sentido Rotação Horário	1
49	74136	Etiqueta Instrução Tecla ME	1
50	73923	Etiqueta Faixa Lateral	1
51	73923	Etiqueta Faixa Lateral	2
52	73923	Etiqueta Faixa Lateral	1
53	314G	Etiqueta Voltagem 220V Português	1
54	33806	Kit Parafusos	1
55	73752	Embalagem de Madeira	1

Conjunto Eixo/Mancal CUBA (34197)



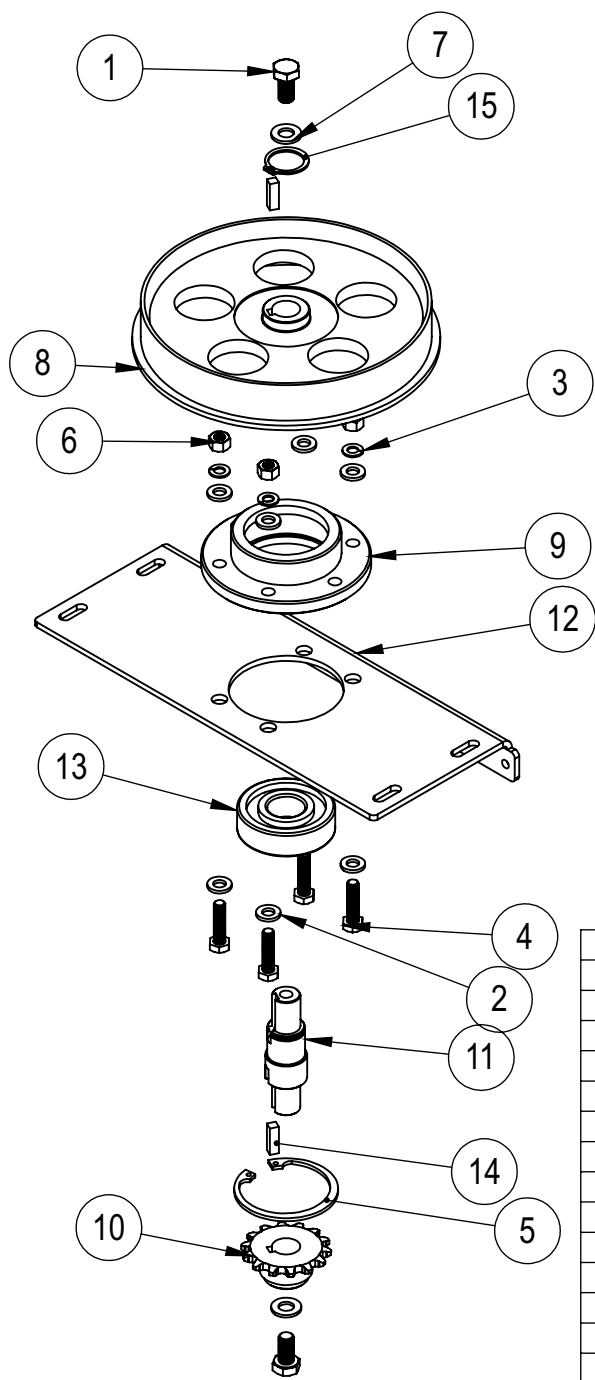
8	8250G	Mancal Nylon Bruto MR15	1
7	73409	Retentor 25x47x10	1
6	34196	Conj. Eixo Inferior	1
5	33793	Bucha Retentor	1
4	07513	Espaçador do Rolamento	1
3	00971	Anel Elástico I47	1
2	00969	Anel Elástico E20	1
1	00020	Rolamento 6204 2RS	2
IT	CÓDIGO	Descrição	QT.

Conjunto Eixo Espiral (33792)



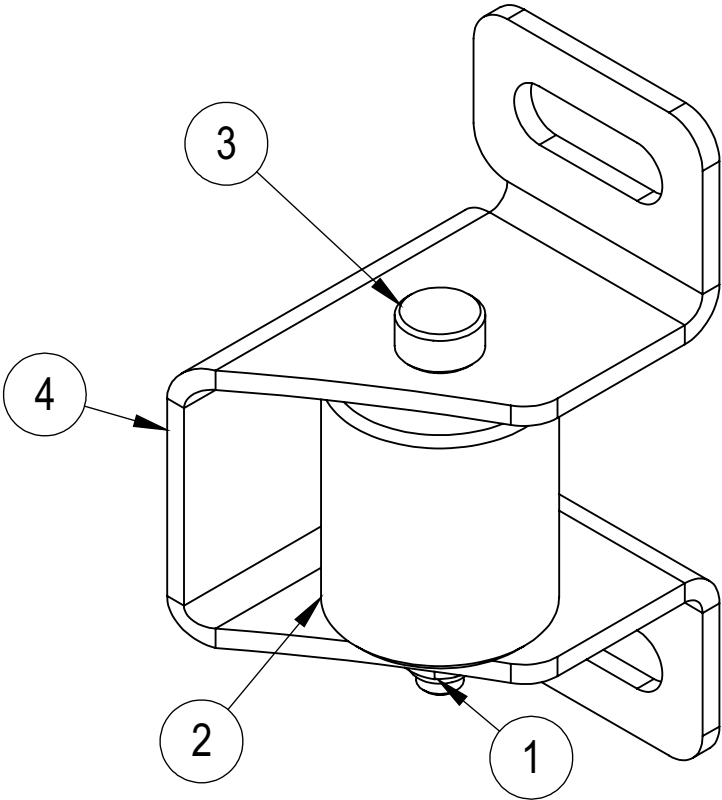
10	70475	Parafuso Allen Cab. Cil. M8x30mm	3
9	33763	Eixo Espiral Inferior	1
8	33761	Bucha Trava	1
7	33762	Eixo Espiral Superior	1
6	02828	Parafuso Allen S/C M6X16mm	1
5	00971	Anel Elástico I47	1
4	00969	Anel Elástico E20	1
3	27755	Batedor Espiral FF Estanho	1
2	00020	Rolamento 6204 2RS	3
1	27067	Mancal Dianteiro Reduzido	1
ITEM	CÓDIGO	Descrição	QT.

Conjunto Eixo Intermediário (27345)



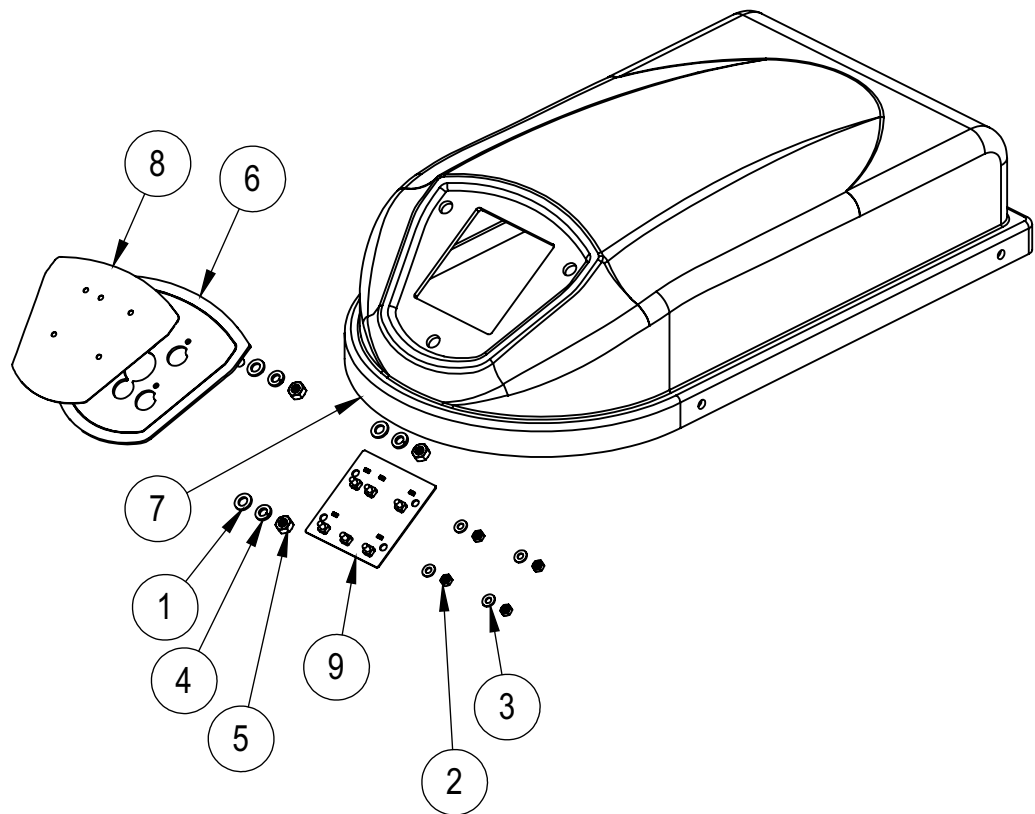
15	00969	Anel Elástico E 20	1
14	02871	Chaveta 5x5x17 Quadrada	2
13	83034	Rolamento 6304 ZZ	1
12	27123	Espaçador Inferior	1
11	27076	Eixo Intermediário	1
10	08792	Engrenagem Dentada Z14	1
9	8615	Mancal Inferior MES25	1
8	5806G	Polia Lisa	1
7	02529	Arruela Lisa M8	2
6	00758	Porca Sextavada M6 ZB	4
5	00972	Anel Elástico I 52	1
4	00744	Parafuso Sextavado M6x25 ZB	4
3	00334	Arruela de Pressão M6	4
2	00326	Arruela Lisa M6 ZB	8
1	00289	Parafuso Sextavado MA 08 x 16 mm	2
ITEM	CÓDIGO	Descrição	QT.

Conjunto Rolete Inox (30310)



4	30303	Suporte Rolete	1
3	27756	Pino Rolo Encosto Panela	1
2	08778	Rolo Apoio da Cuba	1
1	02267	Porca Sextavada M5 Autofrenante ZB	1
IT	CÓDIGO	Descrição	QT.

Conjunto Tampa Superior (27124)



9	74115	Placa P/Inv 3 Vel. C/R 320.06	1
8	74114	Painel Frontal 3 Velocidades	1
7	73724	Fechamento Superior	1
6	27354	Conjunto Máscara	1
5	11397G	Porca M6	3
4	1684	Arruela de Pressão M6 Inox	3
3	00769	Arruela Lisa M4	4
2	00760	Porca Sextavada M4 ZB	4
1	00326	Arruela Lisa M6 ZB	3
IT	CÓDIGO	Descrição	QT.

Revisão

Nº série inicial

Nº série final

CDA

Descrição

00	200924XXXXXX			Nova versão de lista de peças, com vista explodida também de conjuntos.
01				
02				
03				
04				
05				
06				

R.00

G.PANIZ

ATENDIMENTO AO CONSUMIDOR
(0-XX-54) 2101-3400
0800-704-2366



www.gpaniz.com.br
G.Paniz Indústria de Equipamentos para Alimentação Ltda.
Rua Adolfo Randazzo, 2010 - Cx. Postal 8012 - CEP. 95046-800 - Caxias do Sul -RS
CNPJ 90.771.833/0001-49