

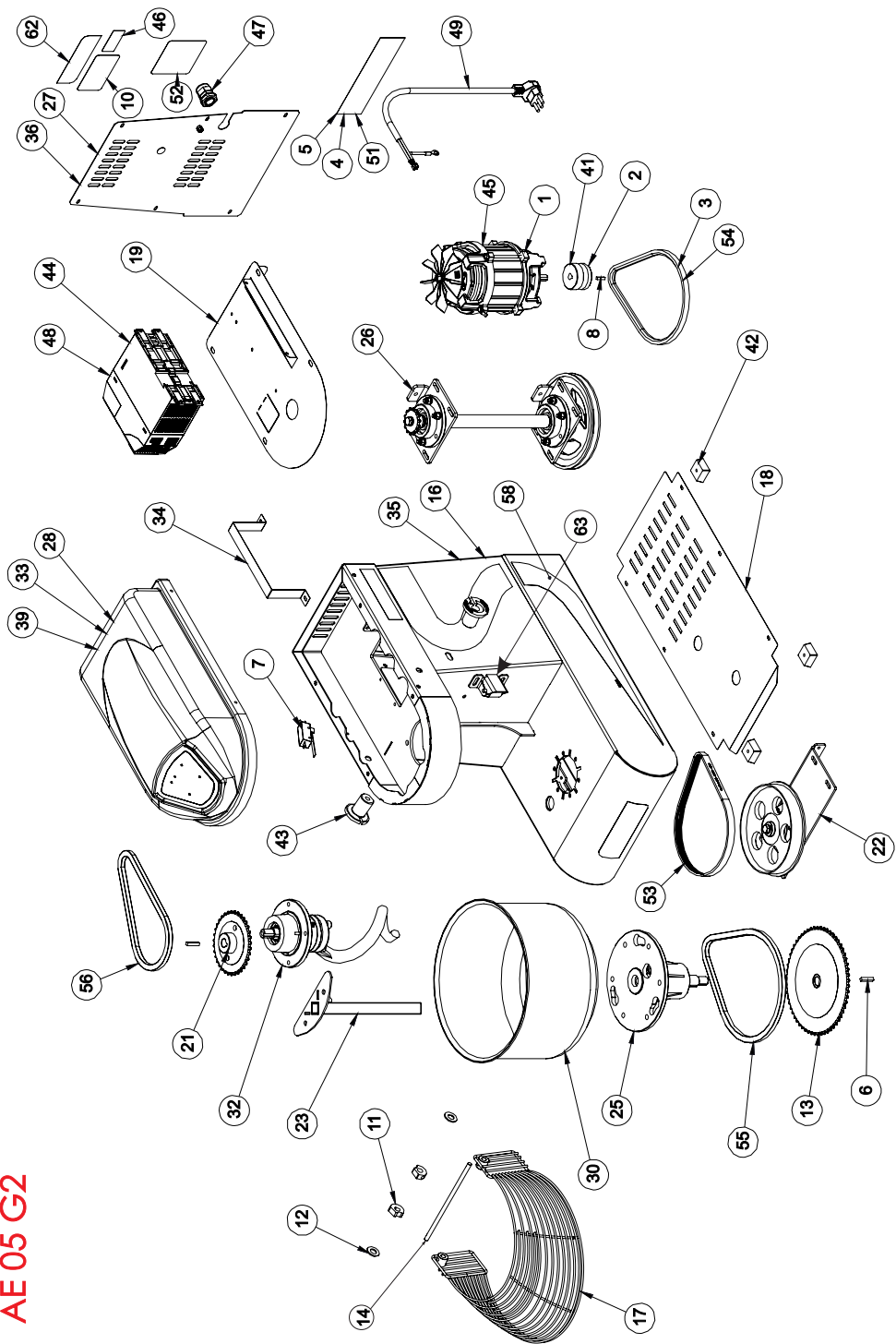
# Lista de peças

---

Amassadeira Espiral G2

AE-05

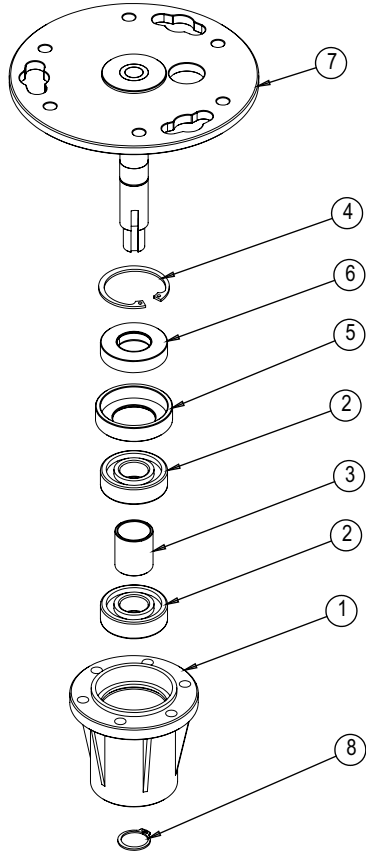
**G.PANIZ**



Item	Código	Descrição	220V Epoxi	127V Epoxi	220V Inox	127V Inox	Bivolt Epoxi
63	30310	Conjunto Rolete	1	1	1	1	1
62	74667	Etiqueta QR Code	1	1	1	1	1
61	74108	Etiqueta Ploter	2	2	2	2	2
58	73891	Etiqueta Faixa Lateral	1	1	1	1	1
57	73752	Embalagem de Madeira	1	1	1	1	1
56	73726	Corrente ASA 35-1 56 Elos Fechada	1	1	1	1	1
55	73725	Corrente ASA 35-1 68 Elos Fechada	1	1	1	1	1
54	73531	Correia XPZ 587	-	-	-	-	1
53	73528	Correia PJ559 - 220J - 921	1	1	1	1	1
52	72768	Etiqueta Intruções Chave Geral	1	1	1	1	1
51	72756	Etiqueta Bivolt Automatico	-	-	-	-	1
50	72751	Módulo Interface Bivolt Automático	-	-	-	-	1
49	72390	Cabo Elétrico H05RN 3 x1,5 mm² x 1,5 m	1	1	1	1	1
48	72060	Inversor de Freq. Mono 127V CFW300 A04	-	1	-	1	-
47	71670	Prensa Cabo PG 16 Cinza (INM)	1	1	1	1	1
46	71652	Etiqueta Seg Comp. INMETRO	1	1	1	1	1
45	71494	Motor Trif 1/2cv 220V P4 60HZ 42Z B14D BP 12RP (WEG) (INM)	1	1	1	1	-
44	71492	Inversor de Freq. Mono 220V CFW300 A04	1	-	1	-	-
43	70749	Encosto Aramado AES/BPS (Preto)	2	2	2	2	2
42	70367	Pé de Borracha	4	4	4	4	4
41	31226	Polia Ø11 1C Ø45x31mm	1	1	1	1	1
40	30539	Conjunto Suporte Motor Móvel	-	-	-	-	1
39	30535	Conjunto Tampa 1 Velocidade	-	-	-	-	1
38	30309	Trava Eixo Suporte Cuba	-	-	1	1	-
37	30308	Tampa Lateral	-	-	1	1	-
36	30286	Conj. Fechamento Traseiro	-	-	1	1	-
35	30036	Conjunto Estrutura	-	-	1	1	-
34	28693	Suporte Inversor	1	1	1	1	-
33	28670	Conjunto Tampa 127V	-	1	-	1	-
32	27611	Conj. Eixo Espiral Aço Carbono	1	1	1	1	1
31	27577	KIT Parafusos Máquina AE-05 G2	1	1	-	-	1
30	27505	Conjunto Cuba	1	1	1	1	1
29	27359	Trava Eixo Suporte Cuba	1	1	-	-	1
28	27094	Conjunto Tampa 220V	1	-	1	-	-
36	27092	Conj. Fechamento Traseiro	1	1	-	-	1
26	27091	Conj. Eixo Principal	1	1	1	1	1
25	27090	Conj. Eixo/Mancal Cuba	1	1	1	1	1
24	27085	Tampa Lateral	1	1	-	-	1
23	27083	Conj. Misturador Inox	1	1	1	1	1
22	27081	Conj. Eixo Intermediário	1	1	1	1	1
21	27068	Conj. Roda Dentada Superior	1	1	1	1	1
19	27061	Fechamento Superior	1	1	1	1	1
18	27060	Fechamento Inferior	1	1	1	1	1
17	33665	Proteção Aramado Epóxi	1	1	-	-	1
17	75224	Proteção Aramado Inox	-	-	1	1	-

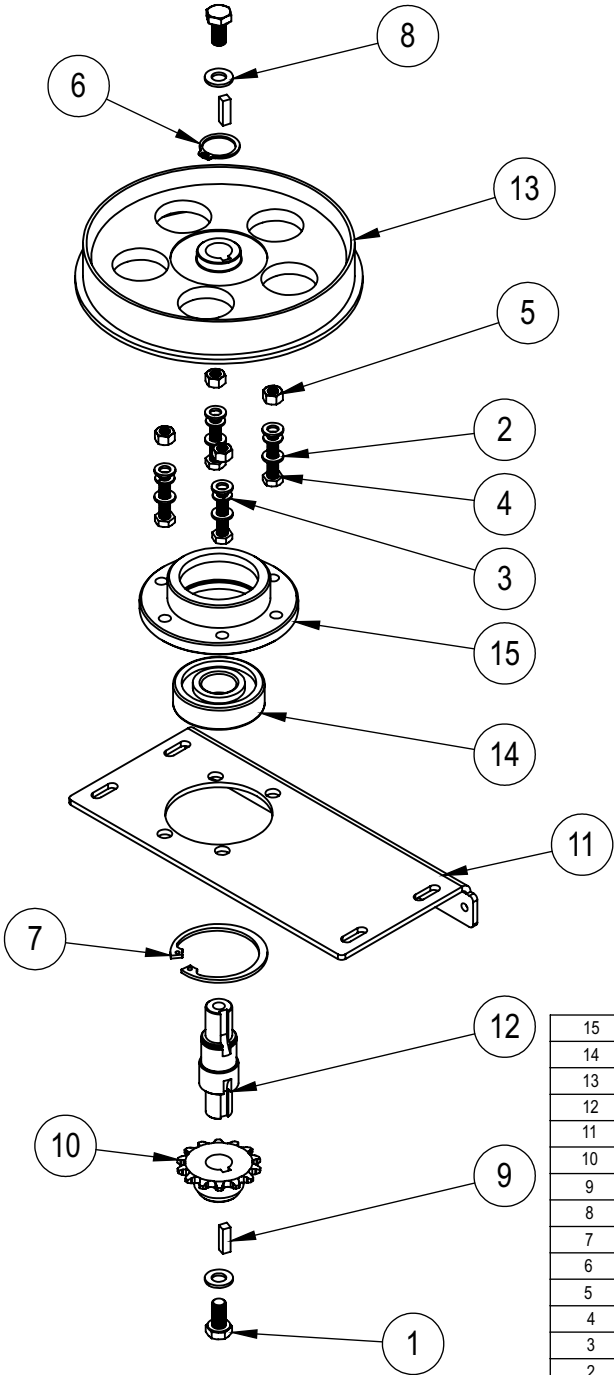
Item	Código	Descrição	220V Epoxi	127V Epoxi	220V Inox	127V Inox	Bivolt Epoxi
16	26130	Conjunto Estrutura	1	1	-	-	1
14	33663	Eixo Micro	1	1	1	1	1
13	08794	Conjunto Roda Dentada Z60	1	1	1	1	1
12	05649	Arruela Espaçador Aramado	2	2	2	2	2
11	04363	Acionador Micro Interno	2	2	2	2	2
10	03663	Etiqueta ISO Aprovado	1	1	1	1	1
9	01150	Etiqueta Logo Média	1	1	1	1	1
8	00990	Chaveta 4x4x16	1	1	1	1	1
7	00725	Chave Micro Interruptor	1	1	1	1	1
6	00680	Chaveta 5 x 5 x 25 mm	2	2	2	2	2
5	00314	Etiqueta Voltagem 220V Português	1	-	1	-	-
4	00313	Etiqueta Voltagem 127V Português	-	1	-	1	-
3	00230	Correia Z600	1	1	1	1	-
2	00212	Polia do Motor	-	-	-	-	1
1	00001	Motor Mono 1/2cv 127/220V 4P 60HZ (C/PTC) (INM)	-	-	-	-	1

Conjunto Eixo/Mancal cuba AE-05 G2(27090)



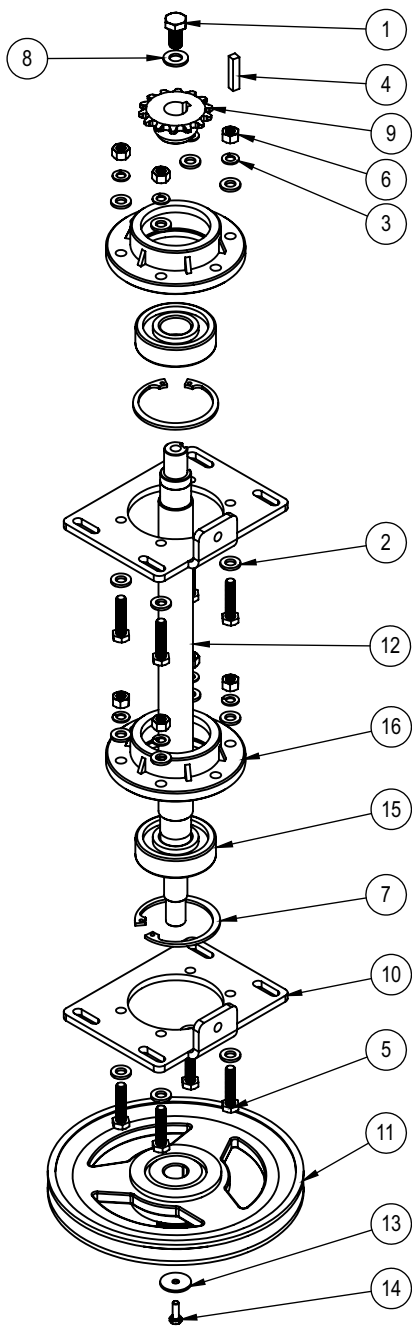
8	00969	Anel Elástico E20	1
7	27071	Conj. Eixo Inferior	1
6	73409	Retentor 25x47x10	1
5	33793	Bucha Retentor	1
4	00971	Anel Elástico I47	1
3	07513	Espaçador do Rolamento	1
2	00020	Rolamento 6204 2RS	2
1	8250G	Mancal Nylon Bruto MR15	1
IT	CÓDIGO	Descrição	QT.

Conjunto Eixo Intermediário AE-05 G2(27081)



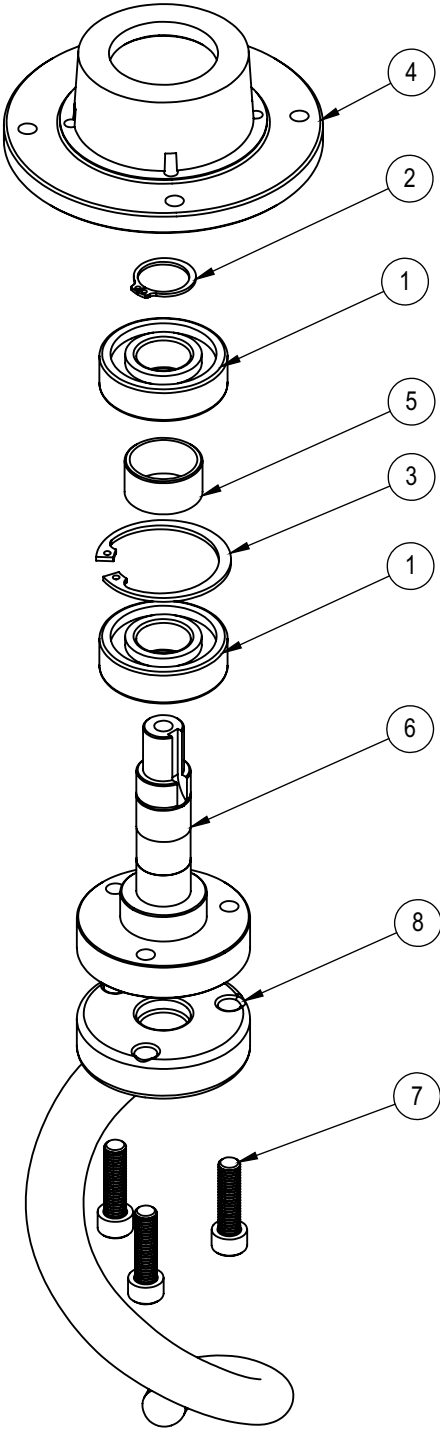
15	8615	Mancal Inferior MES25	1
14	83034	Rolamento 6304 ZZ	1
13	5806G	Polia Lisa	1
12	27076	Eixo Intermediário	1
11	27062	Espaçador Inferior	1
10	08792	Roda Dentada Z14	1
9	02871	Chaveta 5x5x17 Quadrada	2
8	02529	Arruela Lisa M8	2
7	00972	Anel Elástico I 52	1
6	00969	Anel Elástico E 20	1
5	00758	Porca Sextavada M6 ZB	4
4	00745	Parafuso Sextavado M6 x 28	4
3	00334	Arruela de Pressão M6	4
2	00326	Arruela Lisa M6 ZB	8
1	00289	Parafuso Sextavado MA 08 x 16 mm	2
IT	CÓDIGO	Descrição	QT.

Conjunto Eixo Principal AE-05 G2(27091)



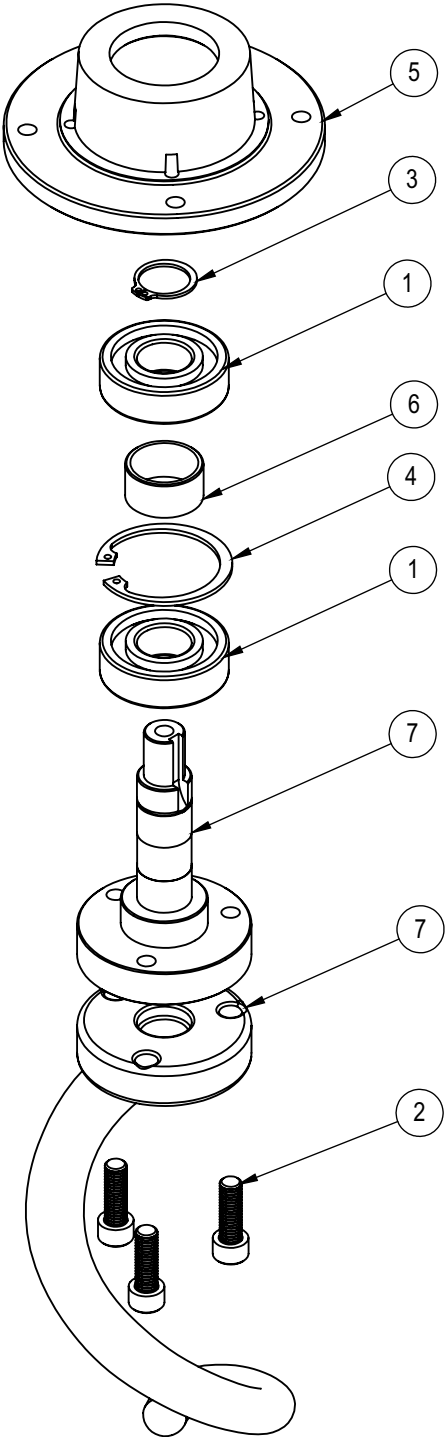
16	8615G	Mancal Inferior	2
15	83034	Rolamento 6304 ZZ	2
14	73501	Parafuso Sextavado M4x12mm ZB	1
13	27360	Arruela Lisa F4,5x20x1,5 mm	1
12	27074	Eixo Principal	1
11	27069	Conj. Polia Eixo Principal	1
10	27063	Espaçador Superior	2
9	08792	Roda Dentada Z14	1
8	02529	Arruela Lisa M8 ZB	1
7	00972	Anel Elástico I 52	2
6	00758	Porca Sextavada M6 ZB	8
5	00745	Parafuso Sextavado M6X28mm ZB	8
4	00680	Chaveta 05 x 05 x 25 mm	2
3	00334	Arruela de Pressão M6	8
2	00326	Arruela Lisa M6 ZB	16
1	00289	Parafuso Sextavado MA 08 x 16 mm	1
IT	CÓDIGO	Descrição	QT.

Conjunto Eixo Espiral Aço INOX AE-05 G2(27105)



8	73727	Batedor Espiral Inox	1
7	70475	Parafuso Allen Cab. Cil. M8x30mm	3
6	27508	Conjunto Eixo Espiral	1
5	27077	Espaçador Mancal Espiral	1
4	27067	Mancal Dianteiro Reduzido	1
3	00971	Anel Elástico I47	1
2	00969	Anel Elástico E 20	1
1	00020	Rolamento 6204 2RS	2
IT	CÓDIGO	Descrição	QT.

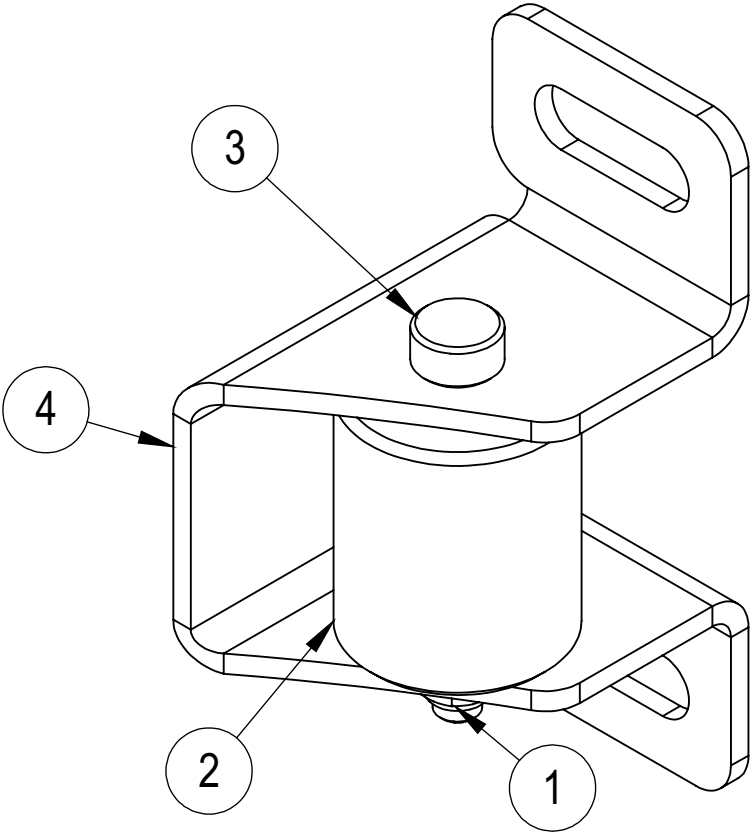
Conjunto Eixo Espiral AE-05 G2 (27611)



8	27610	Batedor Espiral Aço SAE1045	1
7	27508	Conjunto Eixo Espiral	1
6	27077	Espaçador Mancal Espiral	1
5	27067	Mancal Dianteiro Reduzido	1
4	00971	Anel Elástico I47	1
3	00969	Anel Elástico E 20	1
2	00752	Parafuso Allen Cab Cil M8 x 25	3
1	00020	Rolamento 6204 2RS	2
IT	CÓDIGO	Descrição	QTD.

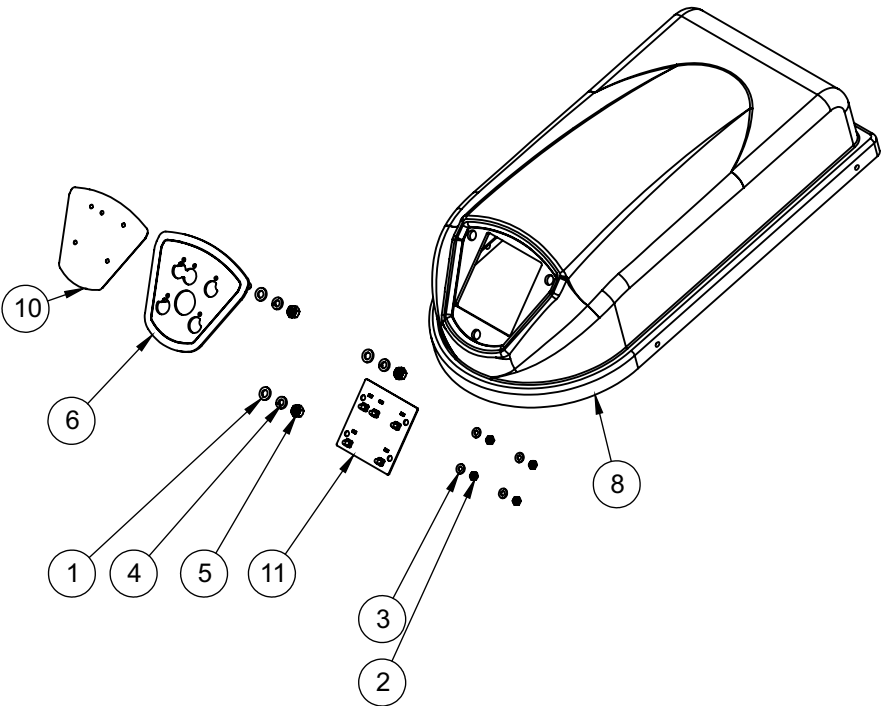


Conjunto Rolete (30310)



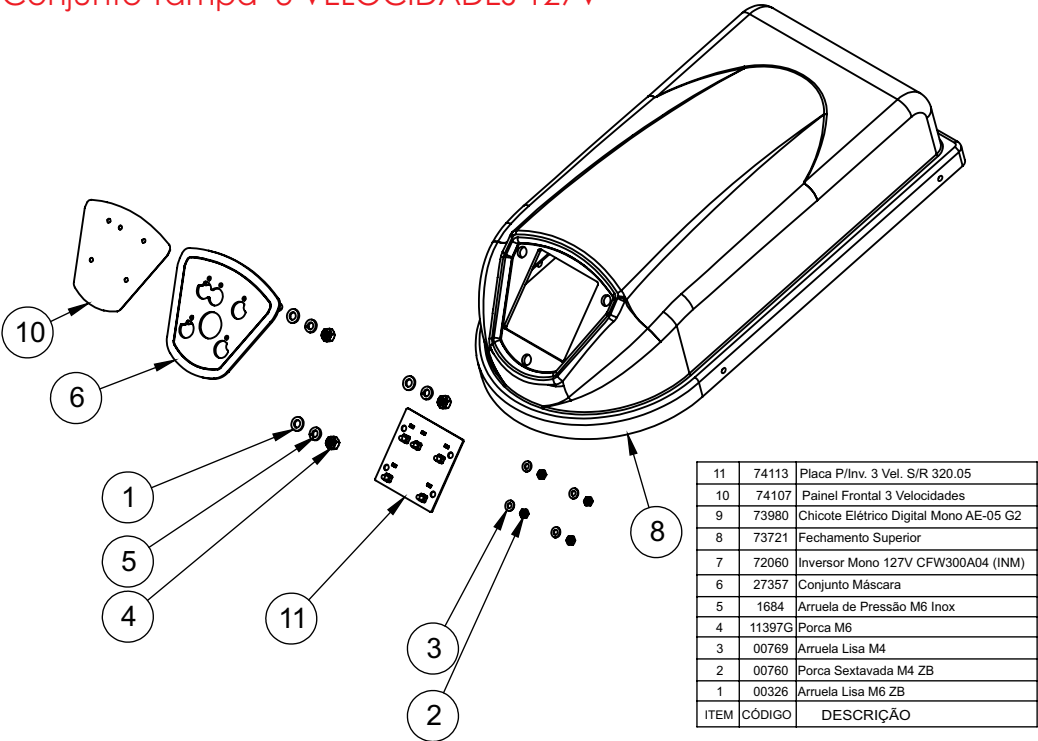
4	30303	Suporte Rolete	1
3	27756	Pino Rolo Encosto Panela	1
2	08778	Rolo Apoio da Cuba	1
1	02267	Porca Sextavada M5 Autofrenante ZB	1
IT	CÓDIGO	Descrição	QT.

Conjunto Tampa 3 Velocidades 220V

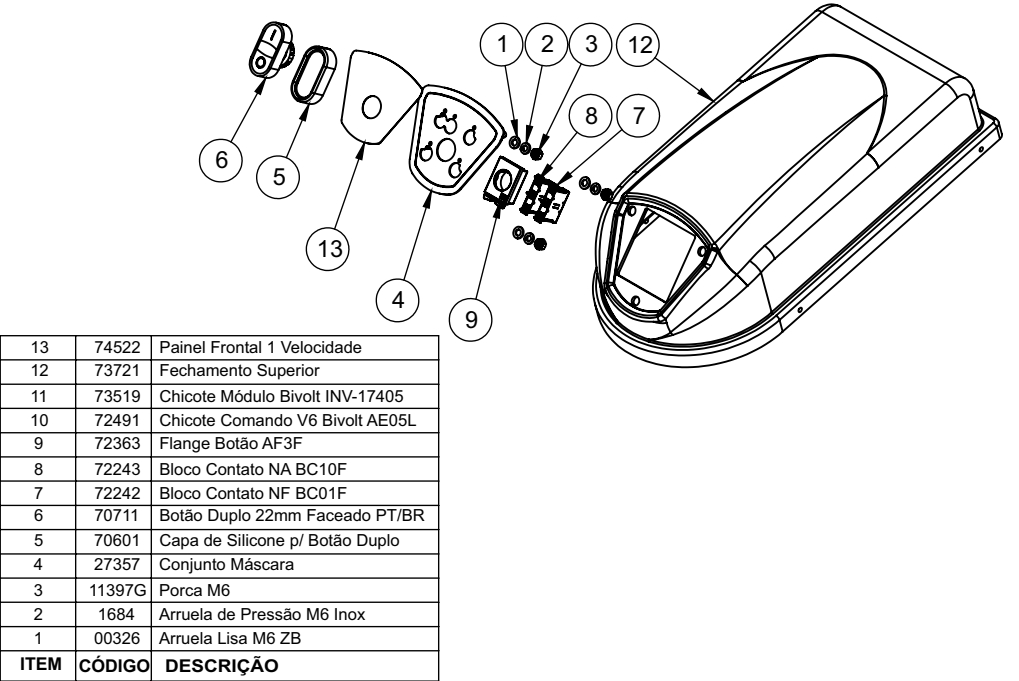


ITEM	CÓDIGO	Descrição
11	74113	Placa P/Inv. 3 Vel. S/R 320.05
10	74107	Painel Frontal 3 Velocidades
9	73980	Chicote Elétrico Digital Mono AE-05 G2
8	73721	Fechamento Superior
6	27357	Conjunto Máscara
5	11397G	Porca M6
4	1684	Arruela de Pressão M6 Inox
3	00769	Arruela Lisa M4
2	00760	Porca Sextavada M4 ZB
1	00326	Arruela Lisa M6 ZB

Conjunto Tampa 3 VELOCIDADES 127V



Conjunto Tampa 1 Velocidade Bivolt



Revisão	Nº série inicial	Nº série final	CDA	Descrição
03	300922XXXXXX	180824XXXXXX	5468	Atualizado conforme proposta da CDA.
04	190824XXXXXX	161024XXXXXX	5441	Atualizado Conjunto Eixo/Mancal
05	170824XXXXXX	290125XXXXXX	5530	Atualizado Conjunto Aramado
06	300125XXXXXX	040325XXXXXX	5679	Atualizado desenho da estrutura da maquina
07	050225XXXXXX		5360	Ajuste da nomenclatura, de engrenagem para roda dentada

**G.PANIZ**

**ATENDIMENTO AO CONSUMIDOR**  
**(0-XX-54) 2101-3400**  
**0800-704-2366**



[www.gpaniz.com.br](http://www.gpaniz.com.br)  
G.Paniz Indústria de Equipamentos para Alimentação Ltda.  
Rua Adolfo Randazzo, 2010 - Cx. Postal 8012 - CEP. 95046-800 - Caxias do Sul -RS  
CNPJ 90.771.833/0001-49