

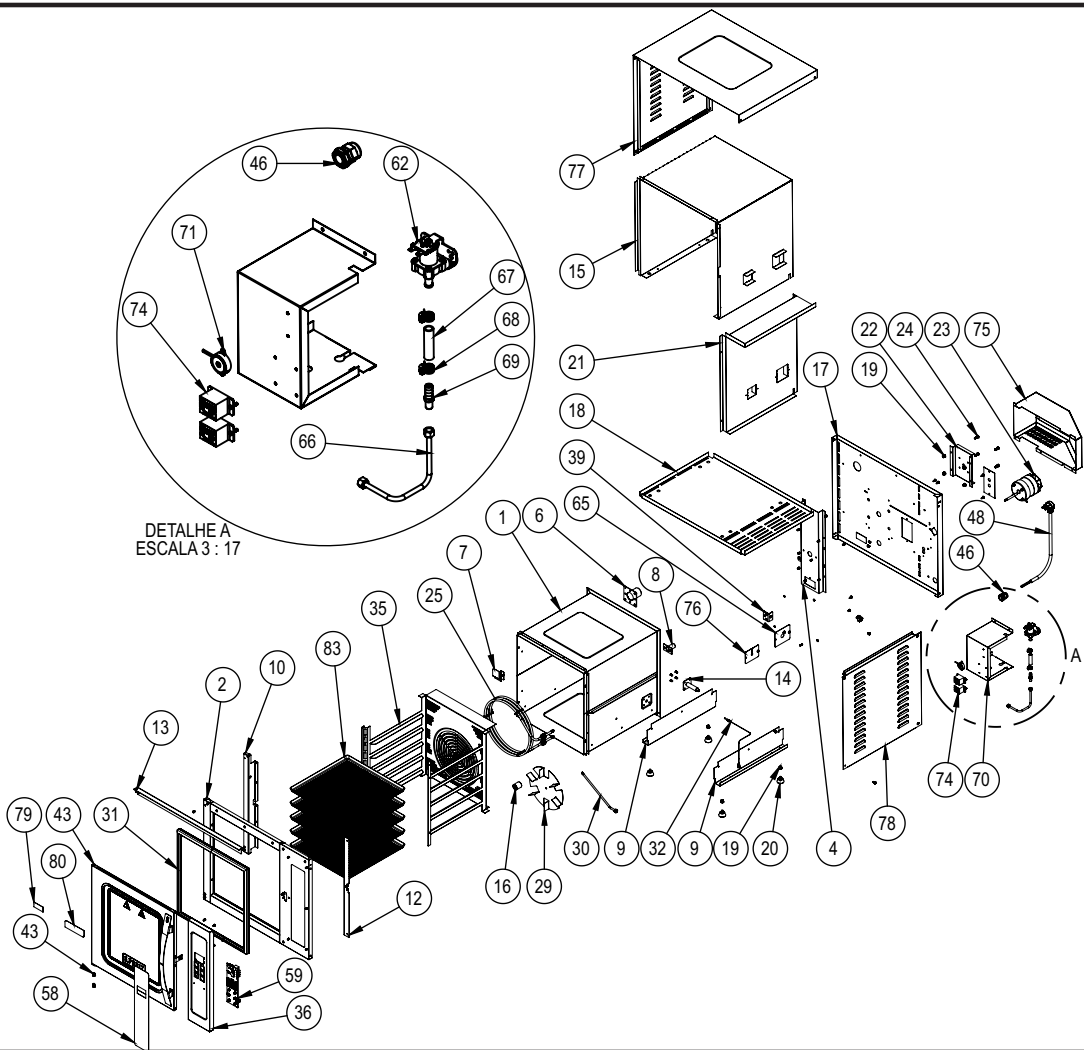
FORNO CONVECTOR

**FCV-35
FCVL-35**

G.PANIZ

Lista de Peças

Vista Explodida Forno Convector (90742)



CATÁLOGO DE PEÇAS

ITEM	CÓDIGO	DESCRIÇÃO	QT.
1	25841	Cj Câmara Soldada	1
2	25846	Cj Moldura	1
3	73460	Parafuso AA C/Panela 2,9x16mm ZB	20
4	25852	Reforço Traseiro Câmara	1
5	9971G	Rebite Repuxo 4X8mm	66
6	25854	Cj Chaminé	1
7	28296	Defletor Vapor	1
8	28294	Cj Chaminé Inferior	1
9	25857	Suporte Inferior	2
10	25858	Reforço da Dobradiça	1
11	73285	Rebite Rosca Sextavado M4X10mm ZB	13
12	25859	Reforço Maçaneta	1
13	25860	Cj Acabamento Superior Porta	1
14	25864	Cj Niple Vapor	1
15	25867	Estrutura Intermediária	1
16	25853	Bucha Vedação do Motor	1
17	25868	Fechamento Traseiro	1
18	25869	Fundo	1
19	16736G	Rebite Sextavado M6X16mm ZB	9
20	00375	Pé Borracha	4
21	25870	Lateral Interna Direita	1
22	25871	Suporte do Motor	1
23	73446	Motor 1/30 M127/220V 50/60Hz	1
24	00300	Parafuso Sextavado 5.8 M6X16mm ZB	5
25	74039	Resistência 3300W M220V	1
26	25872	Isolador da Resistência	1
27	5649G	Parafuso AA C/Panela 4,8X13mm ZB	9
28	25873	Batente da Turbina	1
29	25874	Turbina	1
30	73448	Cj Condutor D'água Interno	1
31	73449	Perfil de Silicone	1
32	02270	Termopar J 3,5x16,5mmx550mm	1
33	00758	Porca Sextavada M6 ZB	1
34	15851G	Parafuso Cabeça Flangeada Philips M4X12mm ZB	11

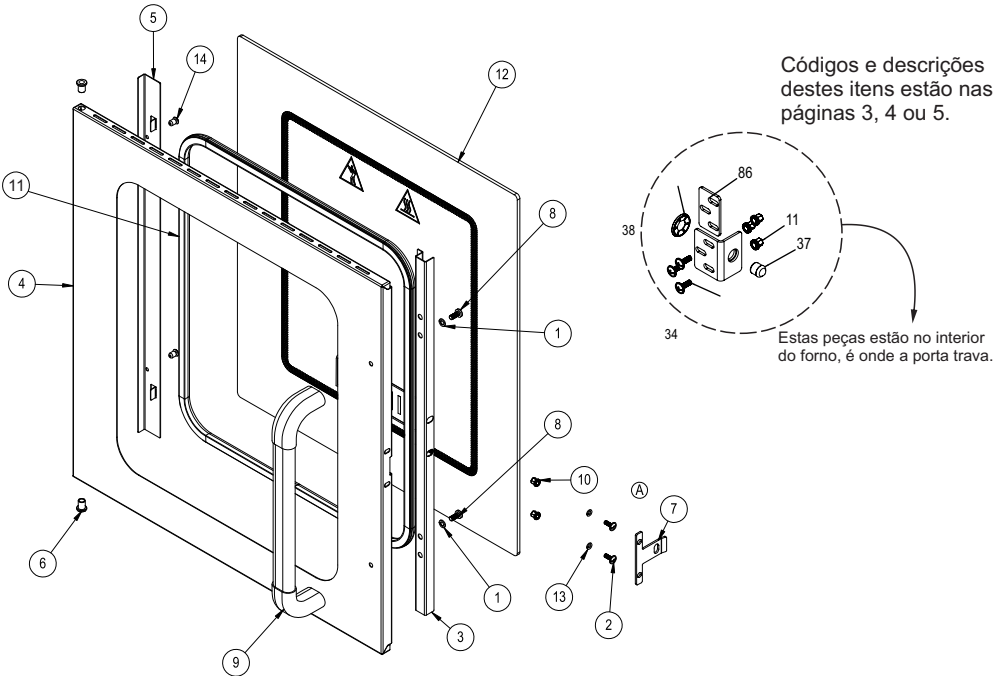
CATÁLOGO DE PEÇAS

35	25875	Suporte Esteira	1
36	28906	Cj Pannel Elétrico	1
37	73452	Fecho Vai Vem 10mm	1
38	73453	Anel Elástico Trava 10mm	1
39	31939	Cj Trinco Porta	1
40	25883	Dobradiça Inferior Porta	1
41	73501	Parafuso Sextavado M4x12mm ZB	2
42	00769	Arruela Lisa M4 ZB	2
43	25878	Cj Montagem Porta	1
44	00334	Arruela de Pressão M6	1
45	70544	Parafuso Sext M6x12	1
46	71670	Prensa Cabo PG 16 Cinza	1
47	73503	Chicote Elétrico M220V	1
48	71601	Cabo INJ 3x2,5x1,5 HEPR NM287 Plug 90°	1
49	71575	Terminal Equipotencial 10MM	1
50	71673	Parafuso Philips Cabeça Panela M5x16 ZA	1
51	71585	Arruela Dentada Int. M5	1
52	03276	Porca Sextavada M5 ZB	2
53	14495G	Arruela Pressão M5 ZB	1
54	71582	Etiqueta Terra Proteção	1
55	71578	Etiqueta Tensão Perigosa	1
56	71577	Etiqueta Equipotencialidade	1
57	314G	Etiqueta Voltagem 220V Português	1
58	74059	Adesivo do Pannel Vapor	1
59	74076	Placa INV-309.101	1
60	797G	Arruela de Pressão M4 ZB	6
61	70490	Paraf. Philips Cab. Pan. M4x8mm ZB	10
62	02598	Solenóide da água (220V)	1
63	1039G	Parafuso Cab. Chata M4X20 ZA	2
64	00760	Porca Sextavada M4 ZB	6
65	25884	Fechamento Vapor	1
66	73458	Cj Condutor D'água Externo	1
67	16986G	Mangueira Ar/Água 3/8" x 50 mm	1
68	01002	Abraçadeira Rosca Sem Fim 12-16	2
69	10332G	Espiga 1/2" Rosca 1/8" BSP	1
70	25885	Proteção Válvula Vapor	1

CATÁLOGO DE PEÇAS

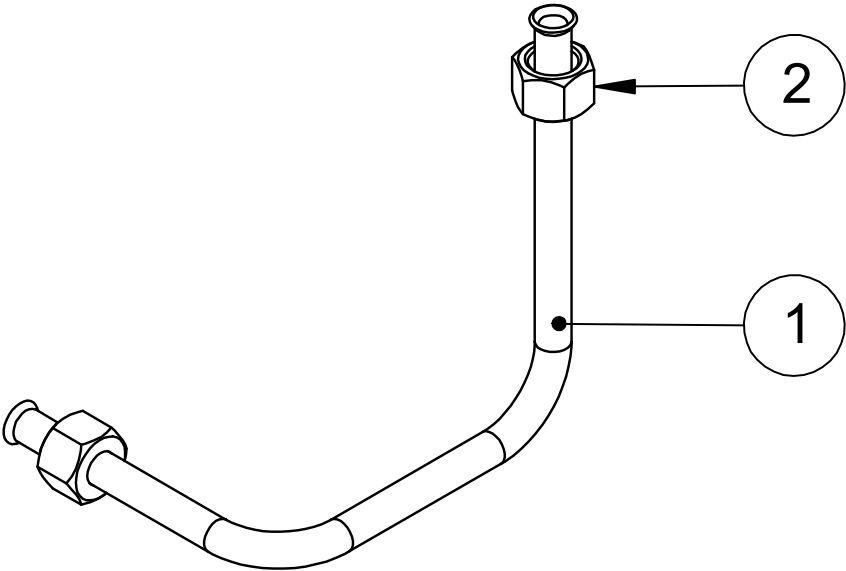
71	70752	Sonoalarme Buzer PK 27N	1
72	16829G	Parafuso C/Pan Philips M3x12	6
73	00822	Porca Sextavada M3 ZB	6
74	73502	Relé HF105F-4 M240V 30A	2
75	25886	Cj Proteção do motor	1
76	25890	Fechamento Lâmpada	1
77	25891	Fechamento Externo	1
78	26197	Fechamento Pannel	1
79	9941G	Etiqueta Retire Pelicula Port/ Esp/ Ing	1
80	72880	Etiqueta QR Code	1
81	03663	Etiqueta ISO Aprovado	1
82	72624	Etiqueta Teste Funcional	1
83	73135	Esteira	5
84	73465	Embalagem do Forno	1
85	73663	Calço Isopor	4
86	29468	Apoio Suporte do Trinco	1

Conjunto Montagem Porta (25878)



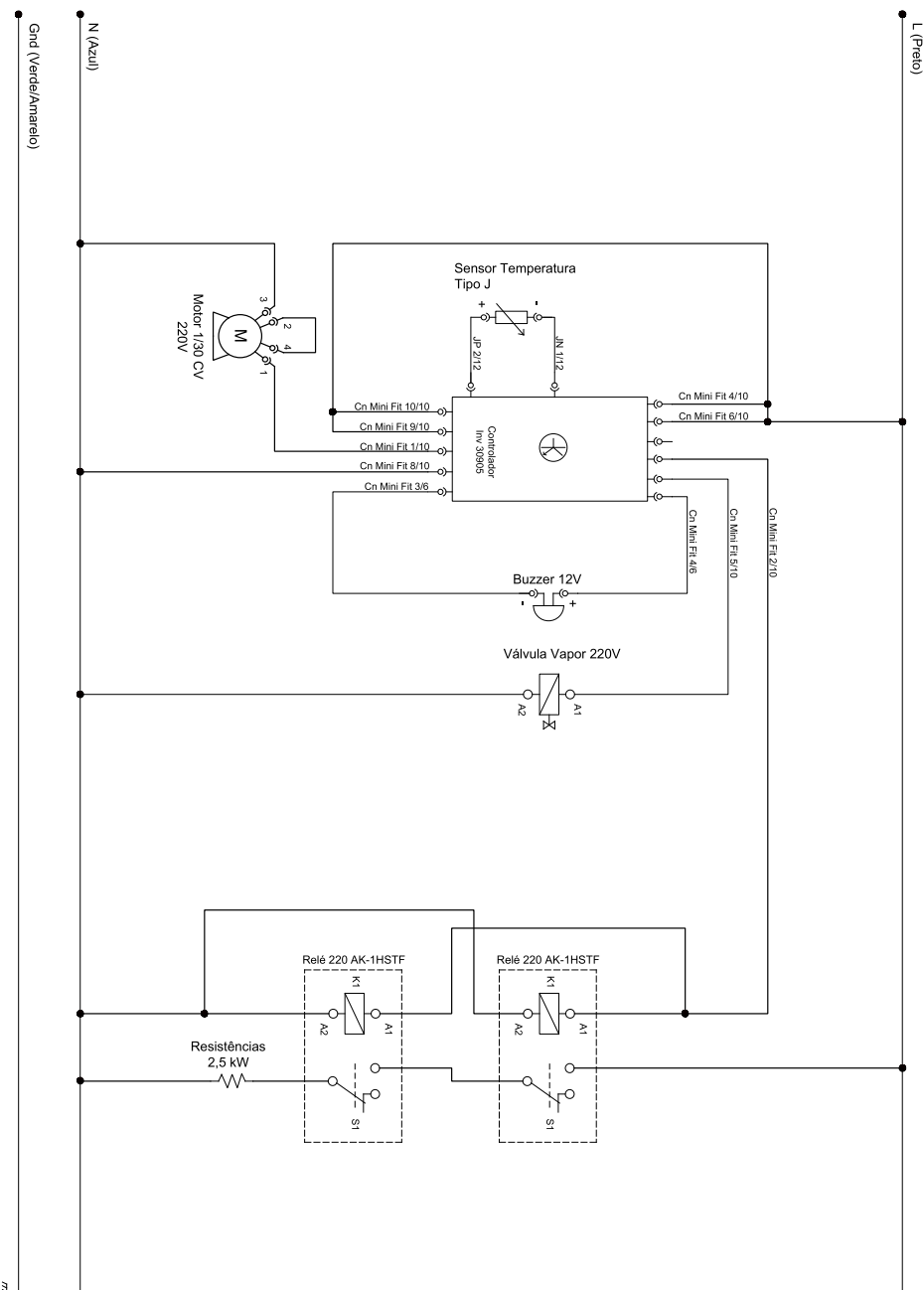
14	9971G	Rebite Repuxo 4X8mm	2
13	797G	Arruela de Pressão M4 ZB	2
12	73455	Vidro	1
11	73454	Perfil Silicone do Vidro 1500mm	1
10	73285	Rebite Rosca Sextavado M4X10mm ZB	2
9	73013	Puxador	1
8	71383	Parafuso Philips Cab Panela M5X10 ZB	2
7	25882	Trinco da Porta	1
6	25881	Bucha Dobradiça	2
5	25880	Suporte Fixação do Vidro	1
4	25879	Porta	1
3	25851	Suporte do Puxador	1
2	15851G	Parafuso Cabeça Flangeada Philips M4X12mm ZB	2
1	14495G	Arruela Pressão M5 ZB	2
IT	CÓDIGO	Descrição	QTD

Conjunto Condutor d'água Externo (73458)



2	10336	Porca Latão 1/2" x 9mm R. 1/8" BSP
1	73458.1	Condutor D'Água externo
ITEM	CÓDIGO	DESCRIÇÃO

ESQUEMA ELÉTRICO



LISTA DE REVISÕES

Revisão	Nº Série Inicial	Nº Série Final	CDA	Descrição
00	110221XXXXXX	041021XXXXXX	4402	Alterado placa INV item 73 vista explodida
01	051021XXXXXX	160123XXXXXX	4848	Atualizado informações e acrescentado variação FCVL-35
02	170123XXXXXX	051223XXXXXX	5201	Eliminado 25877, e incluído cj.31939 . Pág 05
03	061223XXXXXX	290125XXXXXX	5686	Alterado o puxador da porta do fomo
04	300125XXXXXX			

FCV-35 FCVL-35



ATENDIMENTO AO CONSUMIDOR
(0-XX-54) 2101 3400
0800-704-2366

www.gpaniz.com.br gpaniz@gpaniz.com.br

G.Paniz Indústria de Equipamentos para Alimentação Ltda.

Adolfo Randazzo, 2010 - CEP. 95046-800 - Caxias do Sul -RS

CNPJ 90.771.833/0001-49