

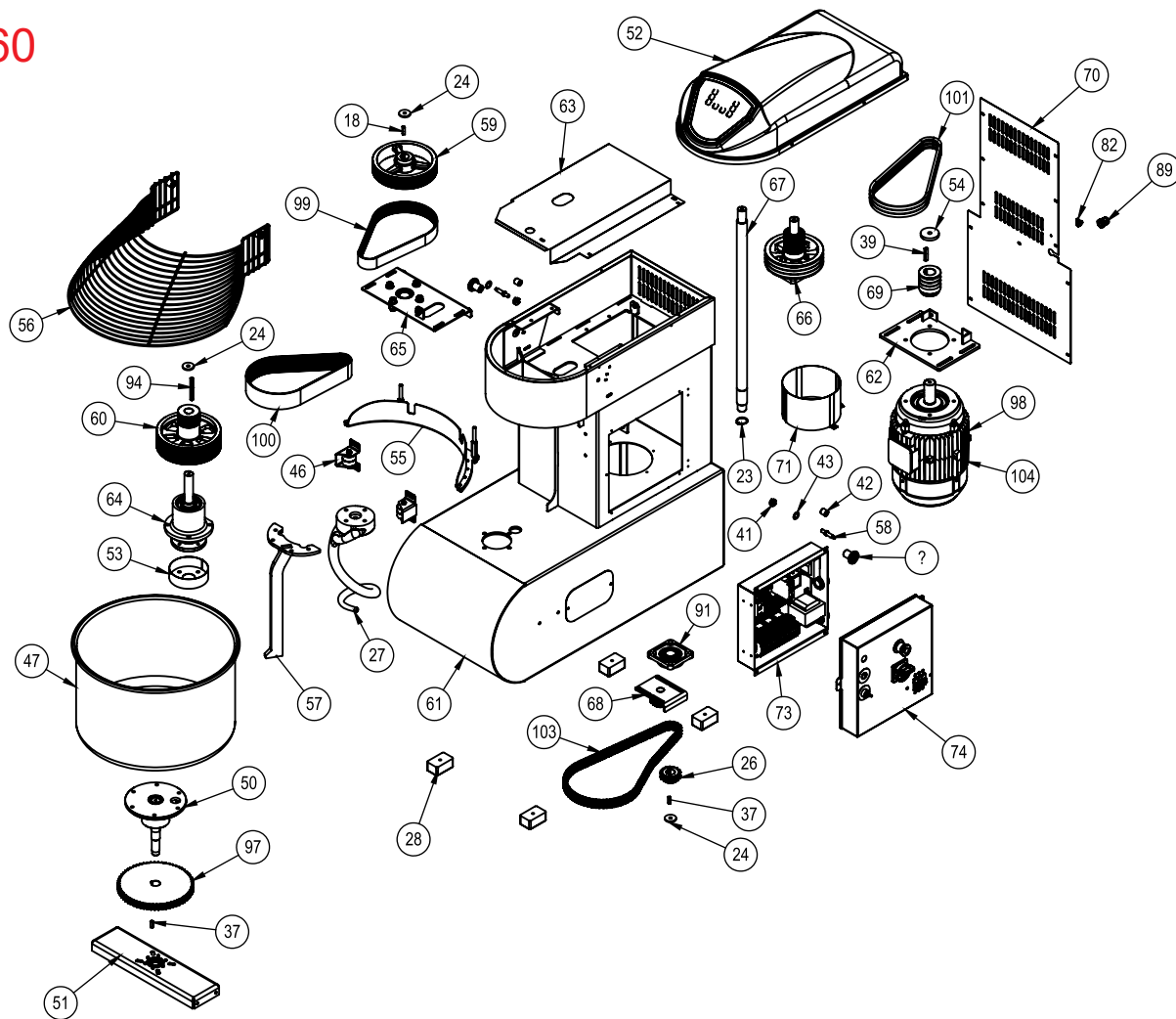
Lista de peças

Amassadeira Espiral

AE 60

G.PANIZ

AE 60



Lista de Peças - AE 60 G2 Epóxi

IT	Código	Descrição	QT.	QT.
106	83422	Parafuso Allen C/Cilindrica M8X45mm ZB	2	2
105	80487	Parafuso Allen C/Cilindrica M10X25mm	6	6
104	75406	MOTOR TRIF. 220V 3/5CV 60Hz	-	1
103	75402	Correia ASA 40/2 1/2 102 elos	1	1
102	75377	Paraf. Philips Cab. Pan. M4X30 ZB	4	4
101	75352	Correia XPA-1032	3	3
100	75351	Correia Poly-V 18PK 945mm	1	1
99	75350	Correia Poly-V 12PK 945mm	1	1
98	75349	MOTOR TRIF. 380V 3/5CV 60Hz	1	-
97	74216	Roda Dentada Dupla Z63	1	1
96	74106	Etiqueta Ploter	2	2
95	74105	Etiqueta Faixa Lateral AE 40/60 G2	1	1
94	73994	Chaveta 08 x 08 x 90 mm	1	1
93	72877	Etiqueta QR Code AE	1	1
92	72488	Porca M30 x 2,0 ZB	1	1
91	72038	Conjunto UCF 207 Rolamento+Mancal	1	1
90	71673	Parafuso Philips Cabeça Panela M5x16 ZA	1	1
89	71670	Prensa Cabo PG 16 Cinza	1	1
88	71585	Arruela Dentada Int. M5	1	1
87	71584	Etiqueta Emergência	1	1
86	71582	Etiqueta Terra Proteção	1	1
85	71578	Etiqueta Tensão Perigosa	1	1

Lista de Peças - AE 60 G2 Epóxi

84	71577	Etiqueta Equipotencialidade	1	1
83	71576	Etiqueta terra	1	1
82	71575	Terminal Equipotencial 10MM	1	1
81	71568	Parafuso Philips Cab Pan Trilobular M6 X 12 ZB	30	30
80	71395	Etiqueta NR12	1	1
79	71119	Parafuso Sextavado M10X90mm ZB	1	1
78	70749	Encosto Aramado	2	2
77	70492	Arruela Pressão M30 ZB	1	1
76	70470	Arruela Lisa M12	14	14
75	70102	Parafuso Sextavado Interno Cabeça Cilíndrica M10 x 60 ZB	4	4
74	34854	Conj. Tampa Pannel Elétrico	1	1
73	34852	Conj. Pannel Elétrico 380V Trif.	1	-
72	34851	Conj. Pannel Elétrico 220V Trif.	-	1
71	34595	Duto Ar Motor	1	1
70	34585	Tampa Traseira	1	1
69	34187	Polia V Motor	1	1
68	34186	Conj. Esticador ASA	1	1
67	34181	Eixo Principal	1	1
66	34180	Conj. Mancal Intermediário	1	1
65	34176	Conj Montagem Suporte	1	1
64	34173	Conj. Mancal Superior	1	1
63	34169	Proteção Elétrica	1	1

Lista de Peças - AE 60 G2 Epóxi

62	34168	Conj. Suporte Motor	1	1
61	34166	Conjunto Estrutura	1	1
60	34148	Polia Poly V 12PK 18PK	1	1
59	34147	Polia Superior Poly V 12PK	1	1
58	32662	Eixo Aramado	2	2
57	31923	Conjunto Separador	1	1
56	31922	Conj. Proteção Aramado (Pintado)	1	1
55	31916	Conj. Raspador	1	1
54	29233	Arruela Lisa Ø63 F13 Esp 9,53	1	1
53	28645	Conj. Proteção Eixo Espiral	1	1
52	28633	Conj. Tampa Superior 2V	1	1
51	22457	Conjunto Suporte Eixo Inf. PM	1	1
50	22456	Conjunto Eixo Inferior Cuba PM	1	1
49	14924G	Parafuso Philipis C/Chata M5X15mm ZB	4	4
48	14495G	Arruela Pressão M5 ZB	1	1
47	08948	Conjunto Panela Inox	1	1
46	08906	Conjunto Encosto Panela	2	2
45	08868	Tampa de Lubrificação	1	1
44	6112G	Etiqueta Voltagem Trifásico 220V Português	-	1
43	05534	Arruela Baquelite CS500 1,00x16,50x16,50mm	2	2
42	05248	Bucha Encosto Aramado	2	2
41	04363	Acionador Micro Interno	2	2

Lista de Peças - AE 60 G2 Epóxi

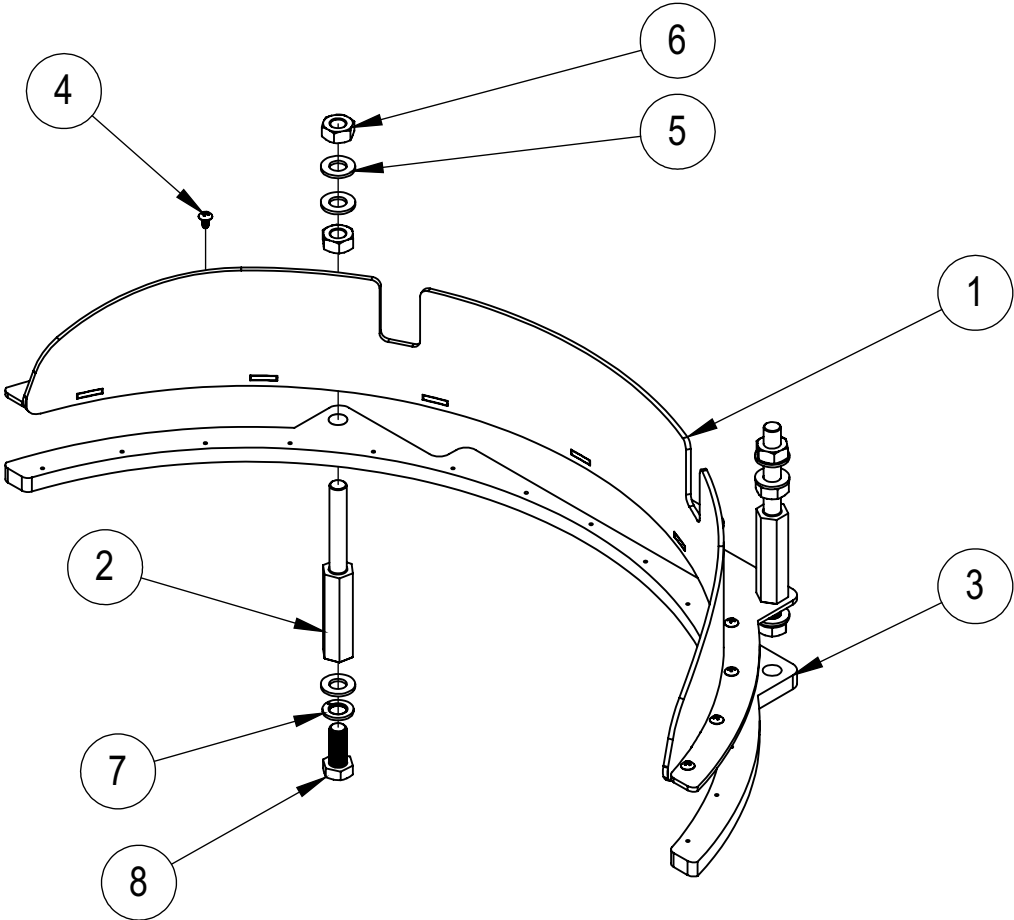
40	4282G	Etiqueta Fio Neutro	1	-
39	04259	Chaveta 08 x 10 x 50 mm	1	1
38	03677	Embalagem	1	1
37	03669	Chaveta 08 x 08 x 25 mm	2	2
36	03663	Etiqueta ISO Aprovado	1	1
35	03318	Etiqueta Lubrificação	1	1
34	03308	Parafuso Sextavado M8x35 ZB	4	4
33	03276	Porca Sextavada M5 ZB	2	2
32	03065	Parafuso Sext M10x20	4	4
31	02878	Porca Sext Trava M8	2	2
30	02595	Parafuso Sextavado M12X40mm ZB	4	4
29	02529	Arruela Lisa M8 ZB	26	26
28	02524	Pé Borracha 50x80mm	4	4
27	02439	Batedor Espiral Estanho	1	1
26	01949	Roda Dentada Dupla Z16	1	1
25	01942	Sentido Rotação Horário	1	1
24	01449	Arruela Lisa 4,75 X F10 X 39mm	3	3
23	01439	Anel Elástico E 35	1	1
22	01303	Paraf. Sextavado M10 x 25 mm ZB	2	2
21	01151	Etiqueta Logo Grande	1	1
20	01137	Etiqueta Tensão Motores 380V	1	-
19	01135	Etiqueta Tensão Motor 220V	-	1
18	00999	Chaveta 08 x 08 x 30 mm	1	1

Lista de Peças - AE 60 G2 Epóxi

19	01135	Etiqueta Tensão Motor 220V	-	1
18	00999	Chaveta 08 x 08 x 30 mm	1	1
17	00934	Rebite Pop 3,2X10,2 mm	3	3
16	00862	Arruela Lisa M10 ZB	48	48
15	00821	Paraf. Sextavado M10 x 25 mm ZB	4	4
14	00820	Parafuso Allen S/Cabeça M8X12mm	1	1
13	00769	Arruela Lisa M4 ZB	4	4
12	00763	Porca M12 ZB	4	4
11	00762	Porca Sextavda M10 ZB	14	14
10	00761	Porca Sextavada M8 ZB	14	14
9	00760	Porca Sextavada M4 ZB	4	4
8	00756	Parafuso Sextavado M10 X 40 ZB	8	8
7	00749	Parafuso Allen S/Cabeça 14,9XM8X8mm	5	5
6	00739	Paraf. Sextavado M10 x 25 mm ZB	12	12
5	00736	Parafuso Sextavado 5.8 M8X30mm ZB	2	2
4	00337	Arruela Chapeador 5/16"X38X2mm ZB	4	4
3	00295	Parafuso Sextavado M8X20mm ZB	15	15
2	00278	Parafuso Sext. M12X20mm	1	1
1	00276	Parafuso Sextavado M12 x 30	4	4

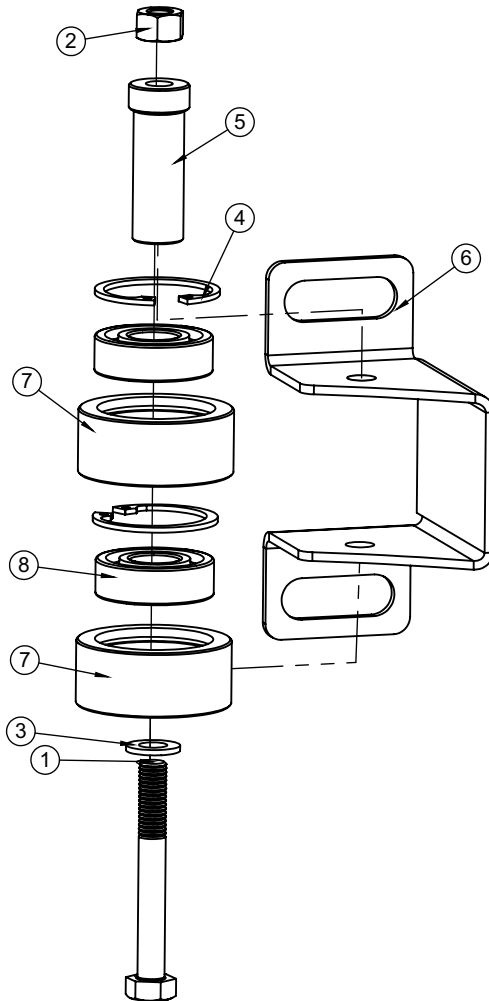
**Consultar Assistência quanto a configuração, Monofásica, Trifásica, 220 ou 380 V. Conforme a configuração os códigos mudam.

Conjunto Raspador - AE 40 / AE 60 G2 (31916)



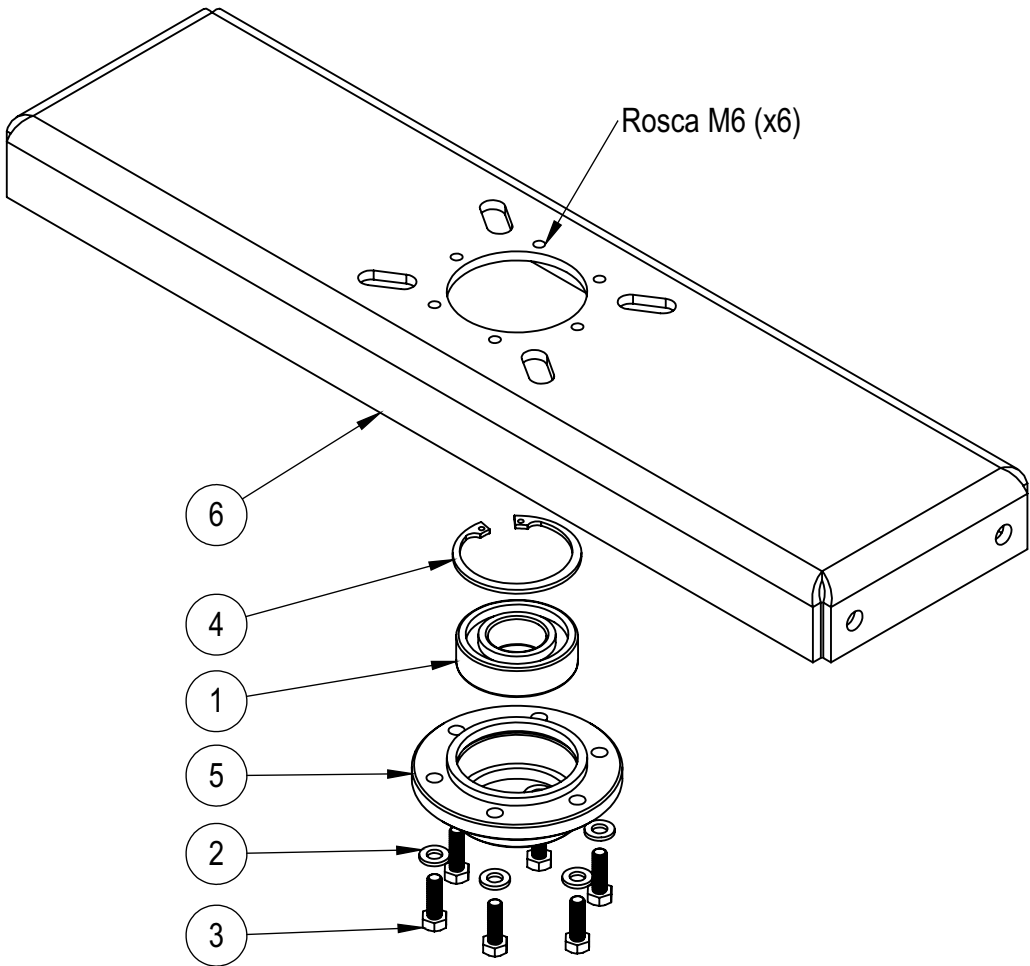
8	9542	Parafuso Sext. M10 x 25 Inox 304	2
7	72263	Arruela Pressão M10 Inox	2
6	72190	Porca M10 Inox	4
5	72186	Arruela Lisa M10 Inox	6
4	71996	Parafuso AA c/Len 4,2x9,5 Ponta BZ Fenda Comb ZB	15
3	31921	Perfil Inferior Raspador	1
2	31920	Pino Suporte Raspador	2
1	31917	Conj. Base Raspador	1
IT	CÓDIGO	Descrição	QT.

Conjunto Encosto Panela - AE 40 / AE 60 G2 (08906)



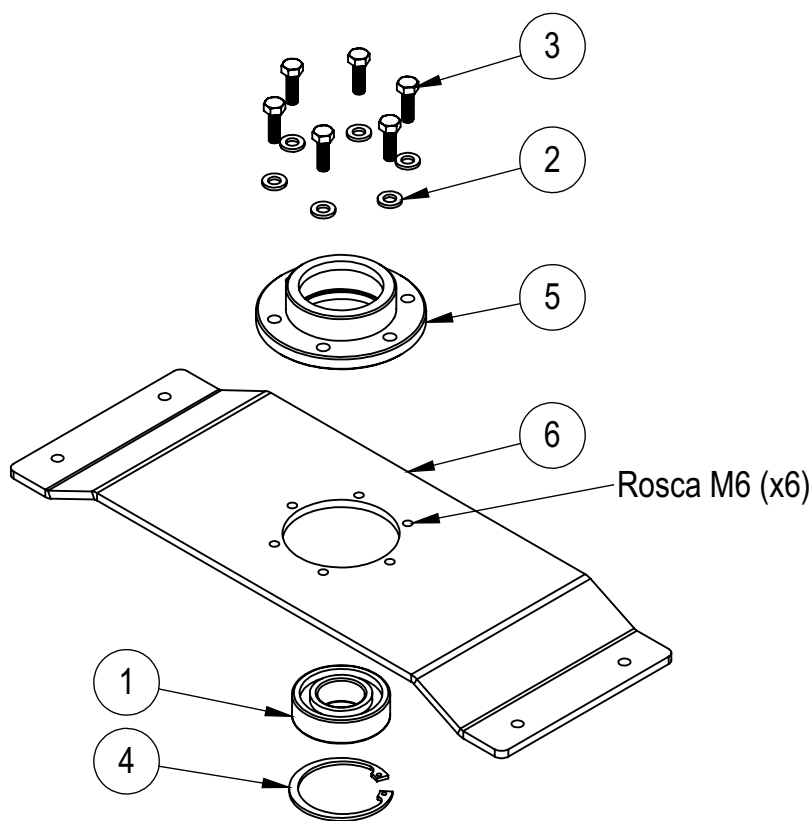
12	11557	Suporte Rolete	-	1
11	71550	Porca Sex. M8 Inox	-	1
10	72149	Arruela Lisa M8 Inox	-	1
9	9378	Parafuso Sextavado M8 x 70 Inox 304	-	1
8	80814	Rolamento 6202 ZZ	2	2
7	3923	Capa Rolamento Menor	2	2
6	08980	Suporte Rolete	1	1
5	08729	Eixo Suporte Encosto	1	-
4	03277	Anel Eslástico I 35	2	2
3	02529	Arruela Lisa M8	1	-
2	02878	Porca Sext Trava M8	1	-
1	00754	Parafuso Sextavado M8x65mm	1	-
IT	CÓDIGO	Descrição	EPÓXI	INOX

Conjunto Suporte Eixo Inferior - AE 40 / AE 60 G2 (22457)



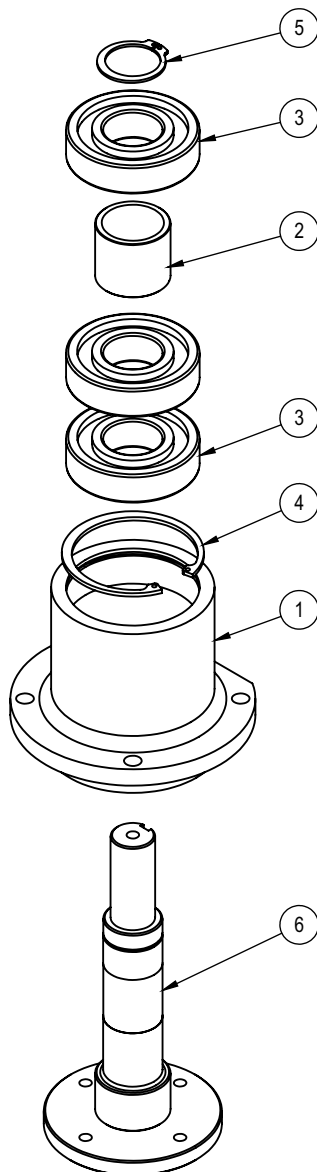
6	21330	Suporte Rodízio Frontal	1
5	8615	Mancal Inferior MES25	1
4	00972	Anel Elástico I 52	1
3	00743	Parafuso Sextavado M6x20 ZB	6
2	00326	Arruela Lisa M6 ZB	6
1	00021	Rolamento 6205 2RS	1
IT	CÓDIGO	Descrição	QT.

Conj. Mancal Sup. Eixo Principal - AE 40 / AE 60 G2 (28650)



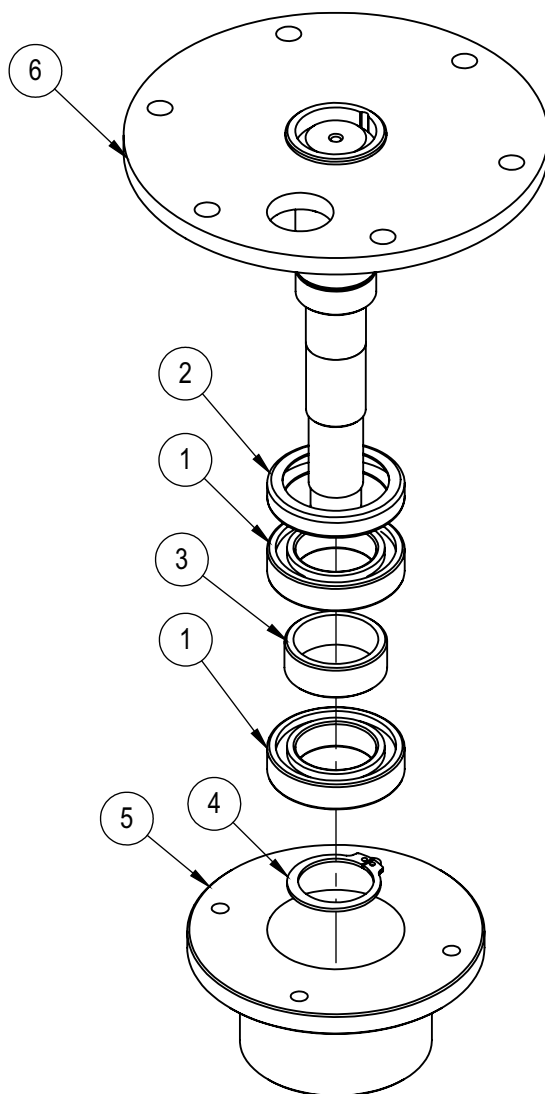
6	28651	Suporte Mancal Superior	1
5	8615	Mancal Inferior MES25	1
4	00972	Anel Elástico I 52	1
3	00743	Parafuso Sextavado M6x20 ZB	6
2	00326	Arruela Lisa M6 ZB	6
1	00021	Rolamento 6205 2RS	1
IT	CÓDIGO	Descrição	QT.

Conjunto Mancal Superior - AE 40 / AE 60 G2 (29795)



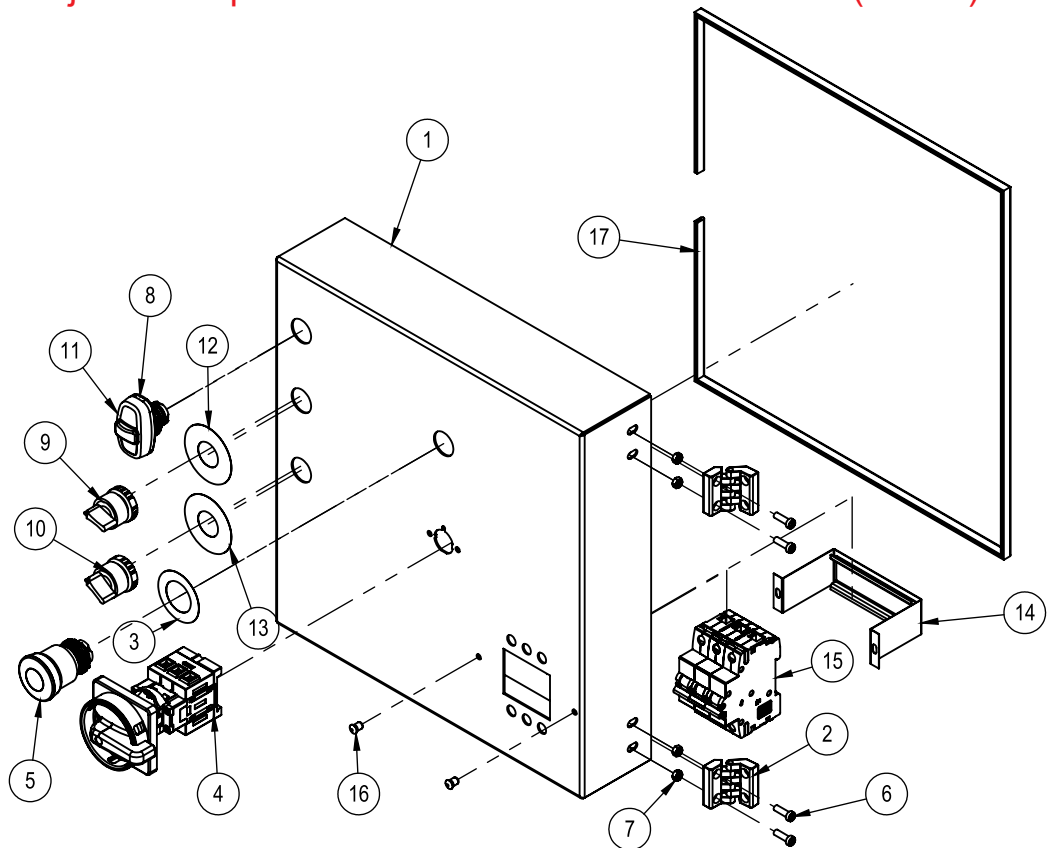
6	29794	Conj. Eixo Espiral	1
5	02985	Anel Elástico E 40	1
4	02899	Anel Elástico I Ø 90	1
3	02897	Rolamento 6308 ZZ	3
2	01618	Espaçador Rolamento 50,80x44	1
1	01305	Mancal Sup. Dianteiro	1
IT	CÓDIGO	Descrição	QT.

Conjunto Eixo Inferior Cuba - AE 40 / AE 60 G2 (22456)



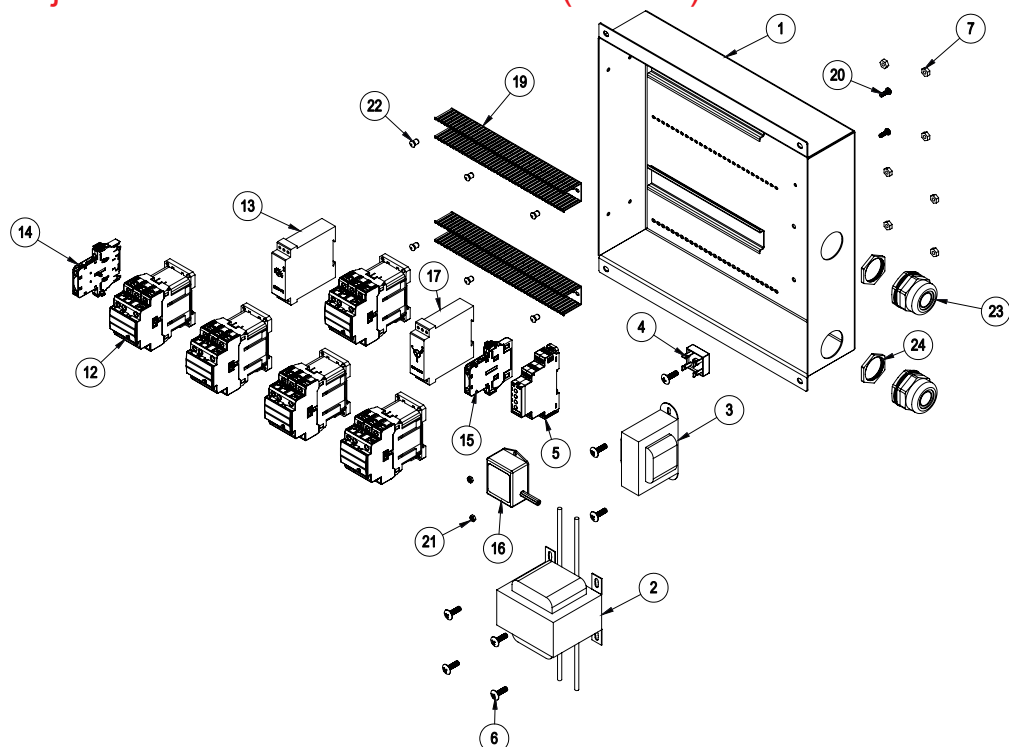
6	22455	Conjunto Eixo Inferior Cuba	1
5	08737	Mancal Inferior Dianteiro	1
4	02985	Anel Elástico E Ø 40	1
3	02079	Espaçador 18mm	1
2	01964	Retentor 17506 MBLTD 49x68x12	1
1	01944	Rolamento 6008 2RS	2
IT	CÓDIGO	Descrição	QT.

Conjunto Tampa Painel Elétrico - AE 40 / AE 60 G2 (34854)



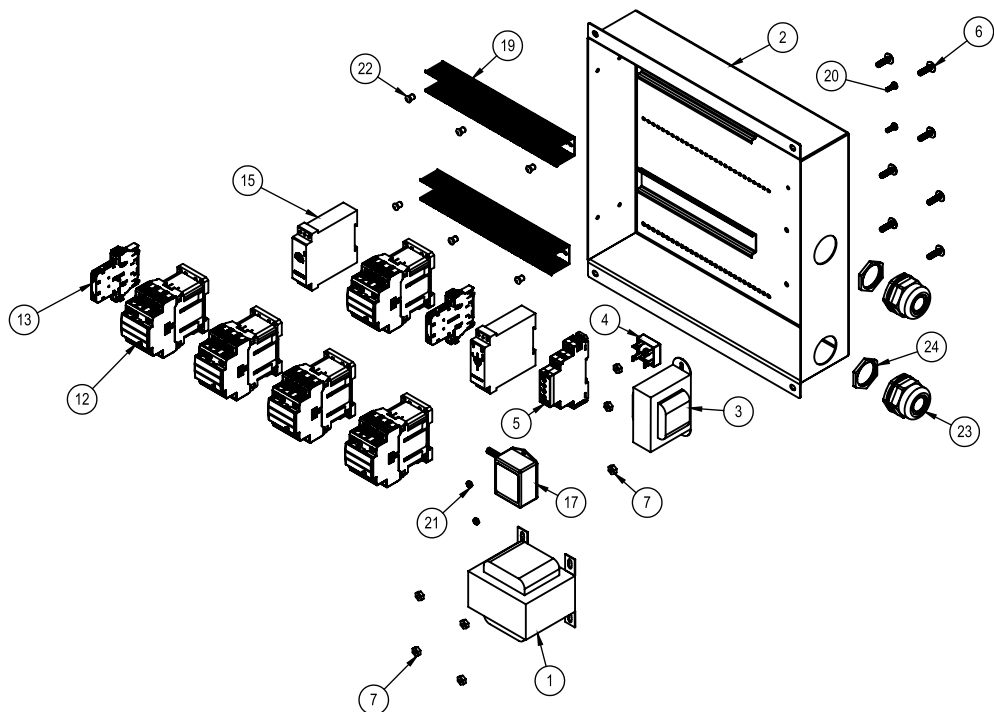
17	00984	DEBRUN TIPO U ABERTO 9MM	1
16	9971G	Rebite Repuxo 4X8mm	2
15	14520G	Disjuntor Tripolar MDW C32	1
14	25584	Conj. Suporte Disjuntor	1
13	72173	Etiqueta Velocidade 0-1-2	1
12	72172	Etiqueta Manual / Automático	1
11	72244	CAPA SILICONE P/ BOTAO TRIPLO	1
10	72135	CHAVE KNOB CURTO 3 POSICOES CSW-CK3F45	1
9	71644	CHAVE COMUTADORA CSW-CK2F90	1
8	72241	BOTAO TRIPLO LIGA/DESL/RESET (BP/PT)	1
7	73184	Porca Sextavada M5 Inox	4
6	74371	Parafuso Fenda Cabeça Cilindrica M5x16mm ZB	4
5	70710	BOTAO EMERGENCIA VM CLE 2 40	1
4	70705	CHAVE SECCIONADORA 25A	1
3	71584	Etiqueta Emergência	1
2	74335	Dobradiça Plástica	2
1	28712	Tampa Painel Elétrico	1
IT	CÓDIGO	Descrição	QT.

Conjunto Painei Eléctrico Trif. 220V (´34851)



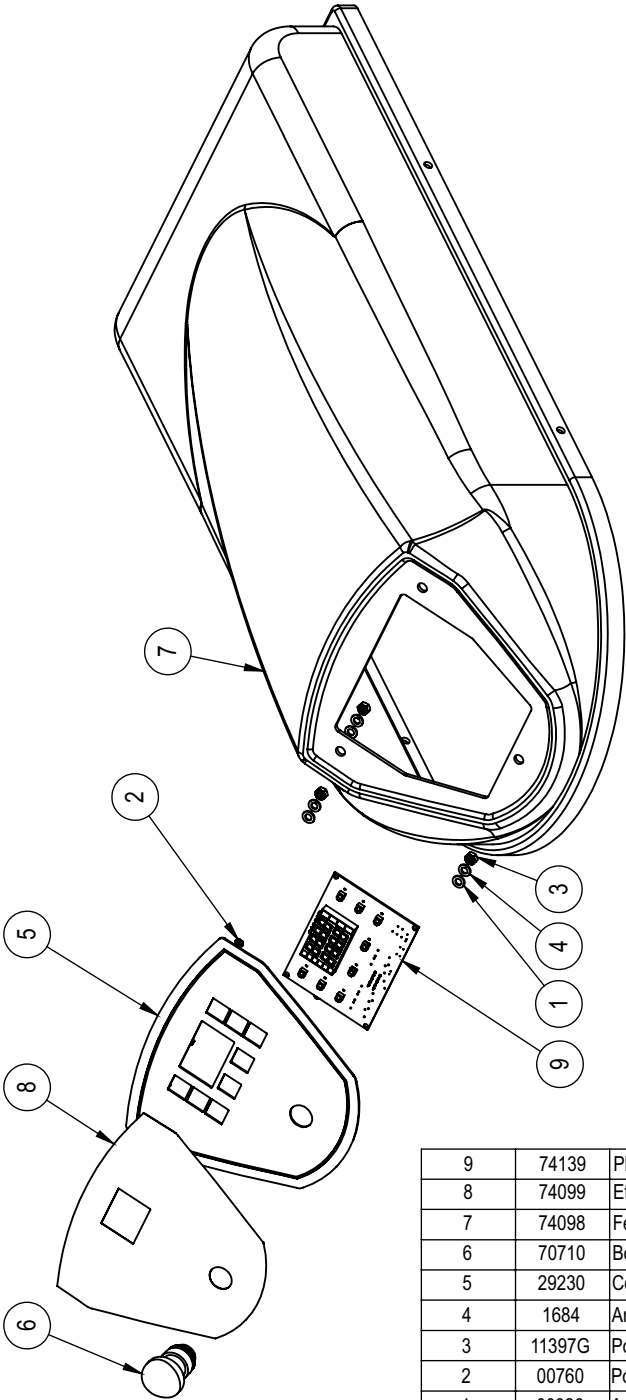
24	75366	Porca Prensa Cabo M32X1,5 Metálica	2
23	4970G	Prensa Cabo 1" c/ Arruela	2
22	9971G	Rebite Repuxo 4X8mm	6
21	00760	Porca Sextavada M4 ZB	2
20	13229G	Parafuso Philips C/Panela M4X12mm ZB	2
19	34855	TRILHO CANALETA 30X30	2
18	72243	BLOCO CONTATO NA BC10F	6
17	71355	RELE SEQUENCIA FASE 220V TRIFASICO	1
16	71613	CONTROLADOR TEMP PTC TRIFASICO INV 13902	1
15	74176	RELE 24V 6A FY-41F	1
14	73654	Bloco Contato Auxiliar BLB-01 (NF)	1
13	71354	TEMPORIZADOR RTW RTW17-E01 MATE 05	1
12	73653	CONTACTORA RELE CWBS18 -11-30-D02 (24VCA) WEG	5
11	72242	BLOCO CONTATO NF BC01F	6
10	72363	FLANGE BOTAO AF3F	5
9	70704	CHAVE FIM DE CURSO TR 236 02ZP	2
8	17819G	Cabo Eléctrico XTREM 4x1,5mm² C/ Terra verde / amarelo	1
7	70033	Porca Sext 3/16"	7
6	605G	Parafuso Philips Cab. Lenteilha 3/16"x3/4" ZB	7
5	72194	RELE SEGURANCA 24VCA	1
4	71264	PONTE RETIFICADORA KBPC 3510	1
3	71350	TRANSFORMADOR 2A E127/220V S24V (C/PT)	1
2	70996	TRANSFORMADOR 5A E220V S60V (C/PTC)	1
1	34850	Conj. Quadro Superior	1
IT	CÓDIGO	Descrição	QT.

Conjunto Painei Eléctrico Trif. 380V (34852)



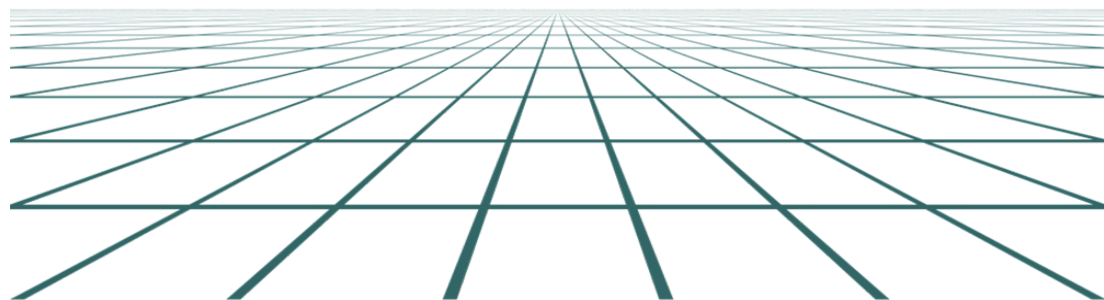
24	75366	Porca Prensa Cabo M32X1,5 Metálica	2
23	4970G	Prensa Cabo 1" c/ Arruela	2
22	9971G	Rebite Repuxo 4X8mm	6
21	00760	Porca Sextavada M4 ZB	2
20	13229G	Parafuso Philips C/Panela M4X12mm ZB	2
19	34855	TRILHO CANALETA 30X30	2
18	72243	BLOCO CONTATO NA BC10F	6
17	71613	CONTROLADOR TEMP PTC TRIFASICO INV 13902	1
16	75205	RELE SEQUENCIA FASE TRIFASICO C/NEUTRO	1
15	71354	TEMPORIZADOR RTW RTW17-E01 MATE 05	1
14	74176	RELE 24V 6A FY-41F	1
13	73654	Bloco Contato Auxiliar BLB-01 (NF)	1
12	73653	CONTACTORA RELE CWBS18 -11-30-D02 (24VCA) WEG	5
11	72242	BLOCO CONTATO NF BC01F	8
10	72363	FLANGE BOTAO AF3F	6
9	70704	CHAVE FIM DE CURSO TR 236 02ZP	2
8	17819G	Cabo Eléctrico XTREM 4x1,5mm² C/ Terra verde / amarelo	1
7	70033	Porca Sext 3/16"	7
6	605G	Parafuso Philips Cab. Lentilha 3/16"x3/4" ZB	7
5	72194	RELE SEGURANCA 24VCA	1
4	71264	PONTE RETIFICADORA KBPC 3510	1
3	71350	TRANSFORMADOR 2A E127/220V S24V (C/PT)	1
2	34850	Conj. Quadro Superior	1
1	70996	TRANSFORMADOR 5A E220V S60V (C/PTC)	1
IT	CÓDIGO	Descrição	QT.

Conjunto Tampa Superior (28633)



9	74139	Placa S/Inv INV-321.03	1
8	74099	Etiqueta Painel 2 Vel S/Inv	1
7	74098	Fechamento Superior	1
6	70710	Botão de Emergência	1
5	29230	Conj. Máscara 2 Vel. S/Inv	1
4	1684	Arruela de Pressão M6 Inox	3
3	11397G	Porca M6	3
2	00760	Porca Sextavada M4 ZB	4
1	00326	Arruela Lisa M6 ZB	3
IT	CÓDIGO	Descrição	QT.

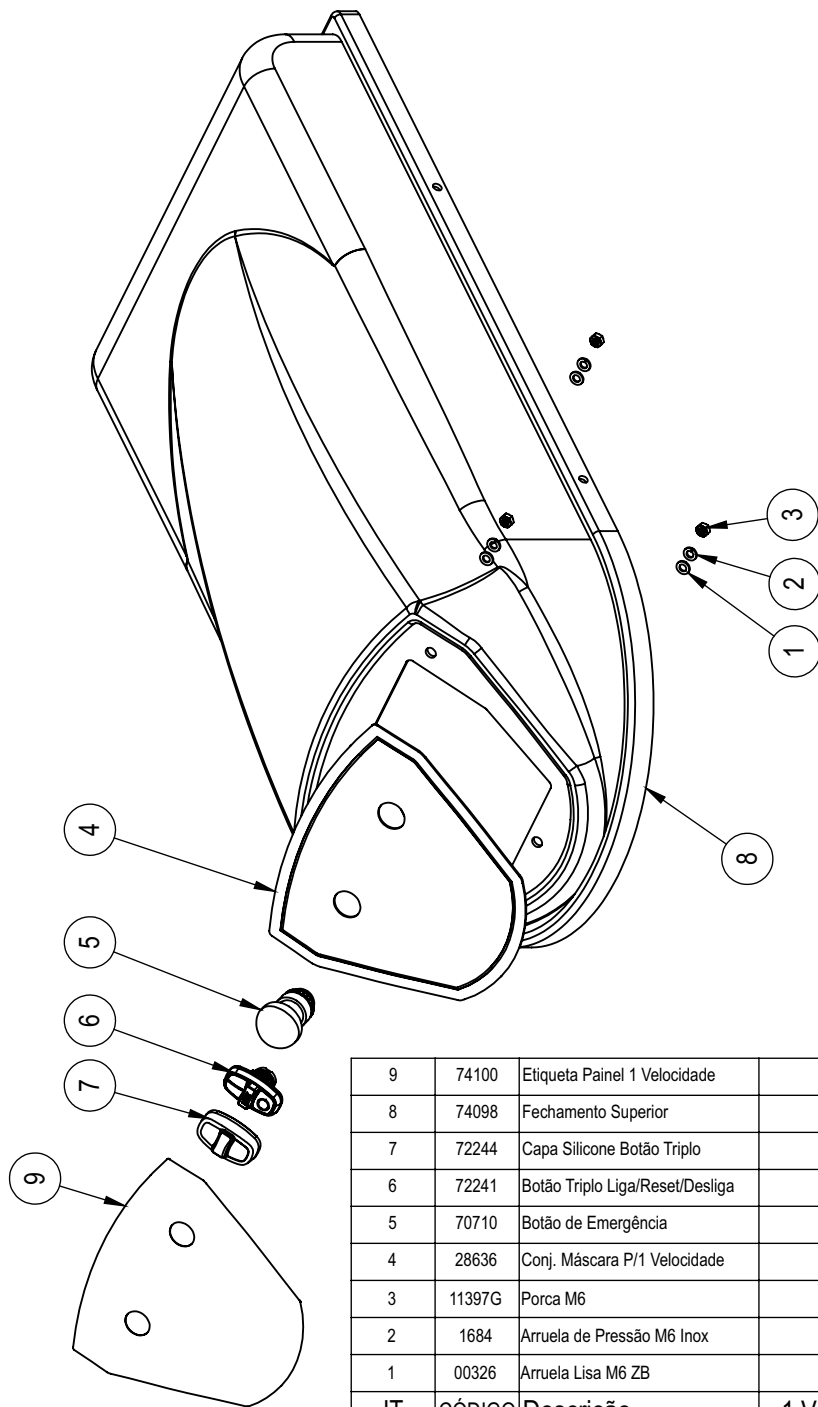
Peças para Versão INOX



Nota:

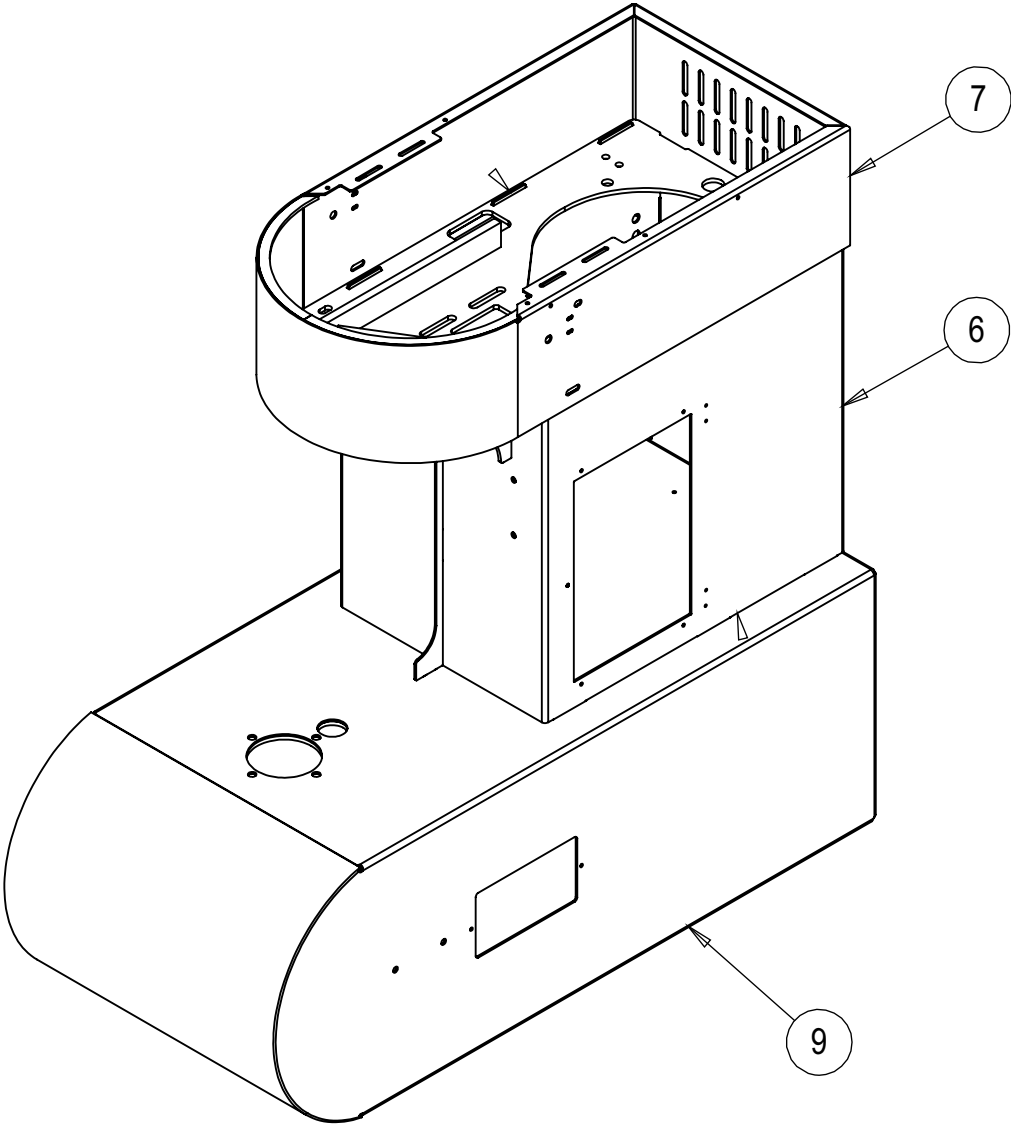
Aqui estão descritos apenas itens que são exclusivos para versão INOX, demais itens seguem os mesmos códigos da versão Epoxi encontradas nas páginas anteriores.

Conjunto Tampa Superior (28757)



9	74100	Etiqueta Paine1 1 Velocidade	1
8	74098	Fechamento Superior	1
7	72244	Capa Silicone Botão Triplo	1
6	72241	Botão Triplo Liga/Reset/Desliga	1
5	70710	Botão de Emergência	1
4	28636	Conj. Máscara P/1 Velocidade	1
3	11397G	Porca M6	3
2	1684	Arruela de Pressão M6 Inox	3
1	00326	Arruela Lisa M6 ZB	3
IT	CÓDIGO	Descrição	1 Vel. QT.

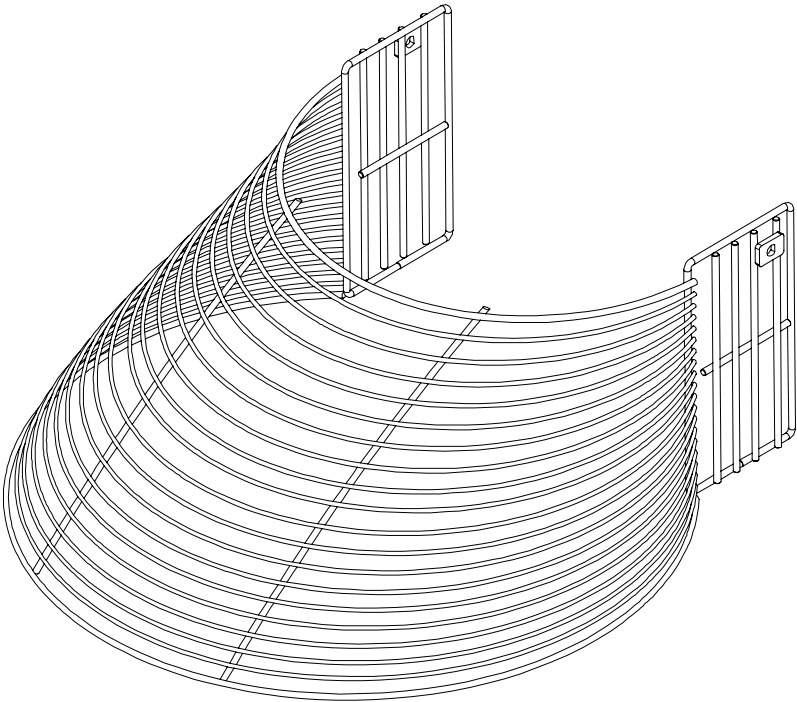
Conjunto Estrutura - AE 60 G2 INOX (30339)



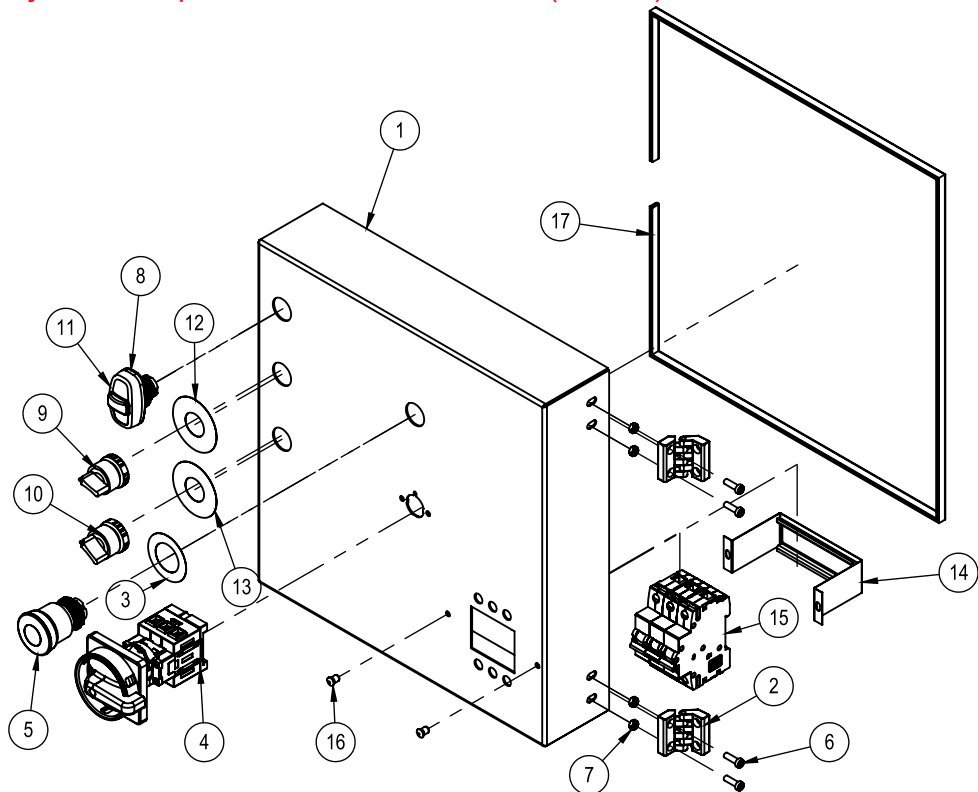
9	30380	Conjunto Inferior	1
7	30370	Conjunto Superior Estrutura	1
6	30340	Gabinete Inox	1
IT	CÓDIGO	Descrição	QT.

Nota:
Este item não é vendido separadamente

Conjunto Proteção Aramado INOX (74945)



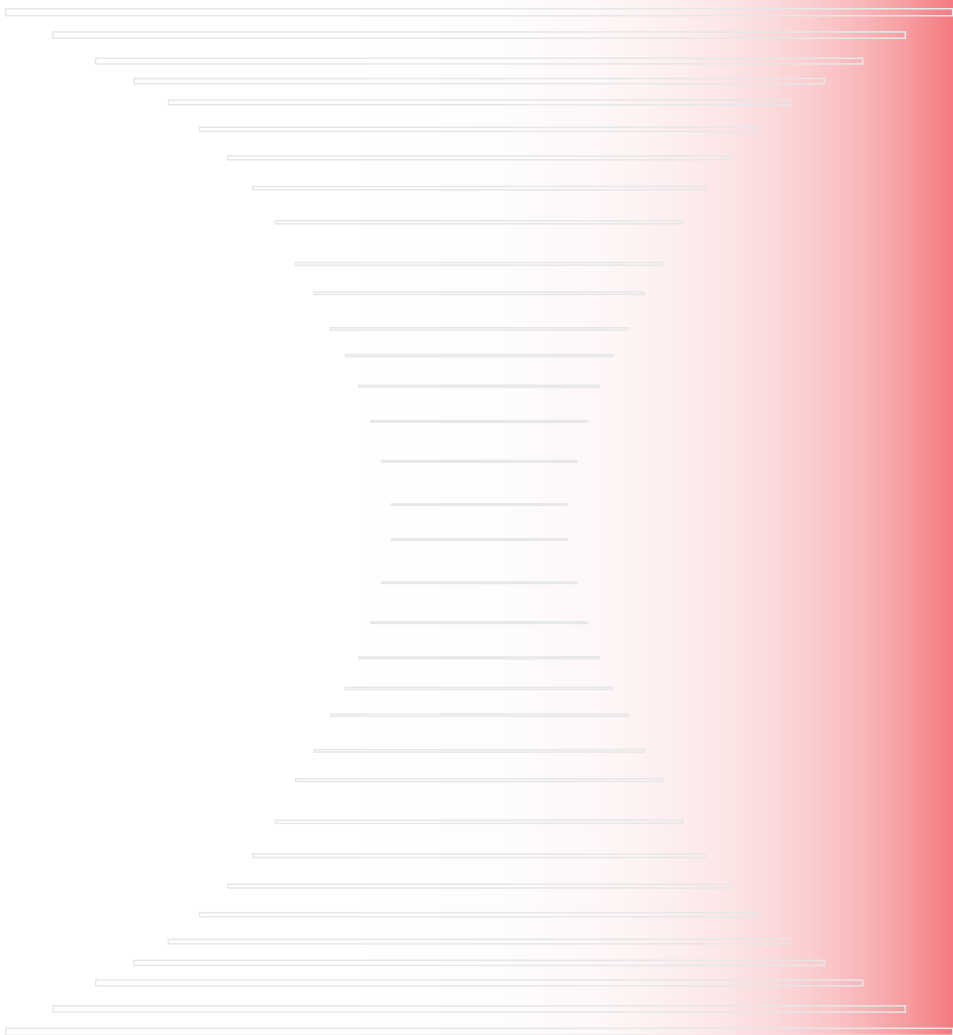
Conjunto Tampa Painelelétrica INOX (34888)



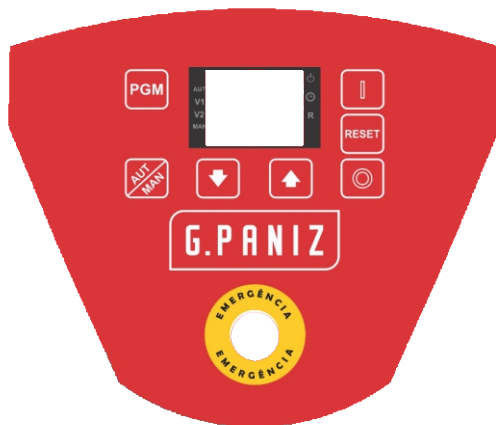
17	00984	DEBRUN TIPO U ABERTO 9MM	1
16	9971G	Rebite Repuxo 4X8mm	2
15	14520G	Disjuntor Tripolar MDW C32	1
14	25584	Conj. Suporte Disjuntor	1
13	72173	Etiqueta Velocidade 0-1-2	1
12	72172	Etiqueta Manual / Automático	1
11	72244	CAPA SILICONE P/ BOTAO TRIPLO	1
10	72135	CHAVE KNOB CURTO 3 POSICOES CSW-CK3F45	1
9	71644	CHAVE COMUTADORA CSW-CK2F90	1
8	72241	BOTAO TRIPLO LIGA/DESL/RESET (BP/PT)	1
7	73184	Porca Sextavada M5 Inox	4
6	74371	Parafuso Fenda Cabeça Cilindrica M5x16mm ZB	4
5	70710	BOTAO EMERGENCIA VM CLE 2 40	1
4	70705	CHAVE SECCIONADORA 25A	1
3	71584	Etiqueta Emergência	1
2	74335	Dobradiça Plástica	2
1	34887	Tampa Paineleltrico	1
IT	CÓDIGO	Descrição	QT.

IDENTIFICAÇÃO VISUAL

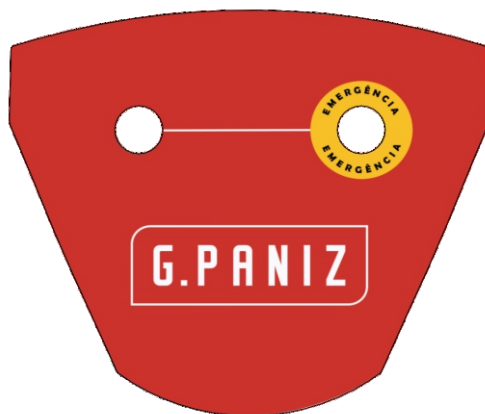
Adesivos, etiquetas ou serigrafias



Etiqueta Painei 2 Velocidades AE 40/60 G2 (74099)



Etiqueta Painei 1 Velocidades AE 40/60 G2 (74100)



Etiqueta Ploter AE 60 G2 (74106)

AE 60

Etiqueta QRCode Família AE (72877)



Etiqueta Logo Grande AE 40/60 G2 (01151)



Etiqueta Faixa Lateral AE 40/60 G2 (74105)



Etiqueta Emergência (71584)



Etiqueta Instruções Relé (15722)

INSTRUÇÕES PARA LIGAR SEU EQUIPAMENTO

Antes de ligar seu equipamento verificar se todos os botões de emergência estão desarmados e as proteções fechadas.

Passo 1: Verificar se a tensão do estabelecimento é a mesma que a do equipamento adquirido;

Passo 2: Conectar o cabo de alimentação na rede;

Passo 3: Posicionar a Chave Geral na posição ON;

Passo 4: Pressionar o botão Reset;

Passo 5: Pressionar o botão Liga.

Passo 6: Pressionar o botão da velocidade desejada (somente se o equipamento possuir inversor de frequência).

Utilize o botão Liga/Desliga para acionar e parar o equipamento. Somente em caso de risco utilize os botões de emergência. Caso possua inversor de frequência, para parar o equipamento pressione o botão da velocidade em que a mesma está trabalhando.

Quando o botão de Emergência for acionado ou as proteções ou tampas forem abertas pressione o botão Reset e após acione o botão Liga.

Etiqueta Sentido de Rotação (01942)



Revisão N° série inicial N° série final CDA Descrição

00	210922XXXXXX	120223XXXXXX	4936	Alterações nos itens 34, 37 e 44.
01	130223XXXXXX	080424XXXXXX	4936	Atualizar descrições.
02	090424XXXXXX	240724XXXXXX	XXXX	Adicionado vistas explodidas de conjuntos para auxiliar melhor nossos clientes e técnicos.
03	250724XXXXXX	210824XXXXXX	5082	Alterado conjuntos separadores, conjuntos aramados e conjuntos raspadores (proteção massa).
04	220824XXXXXX	310125XXXXXX	5675 5677	Alterado conjunto dos painéis elétricos.
05	010225XXXXXX			

R.05

G.PANIZ

ATENDIMENTO AO CONSUMIDOR
(0-XX-54) 2101-3400
0800-704-2366



www.gpaniz.com.br
G.Paniz Indústria de Equipamentos para Alimentação Ltda.
Rua Adolfo Randazzo, 2010 - Cx. Postal 8012 - CEP. 95046-800 - Caxias do Sul -RS
CNPJ 90.771.833/0001-49