

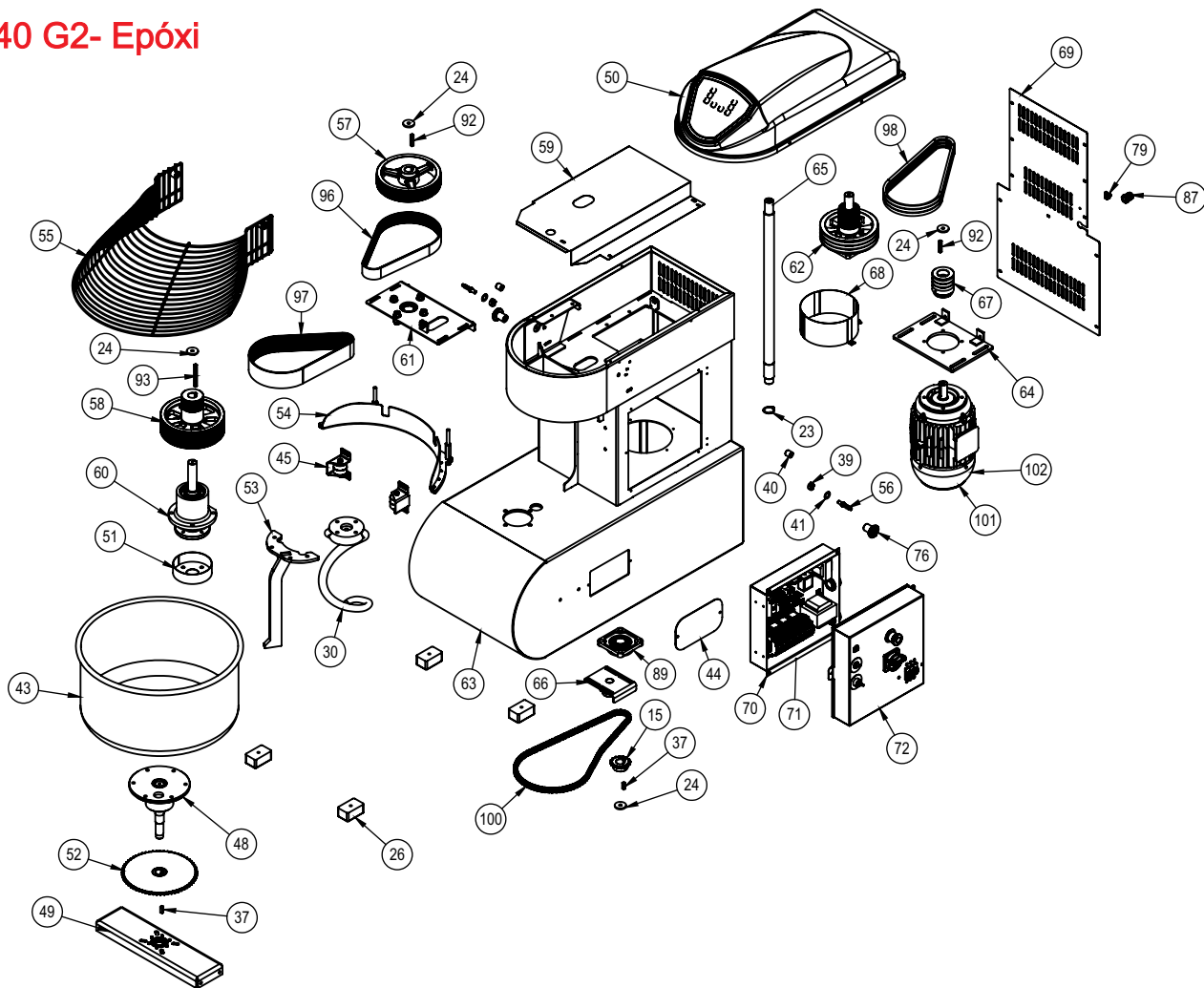
Lista de peças

Amassadeira Espiral

AE 40

G.PANIZ

AE 40 G2- Epóxi



Nº CÓDIGO DESCRIÇÃO DAS PEÇAS - AE 40 G2 Epóxi

IT	CÓDIGO	Descrição	QT.	QT.
104	83422	Parafuso Allen C/Cilindrica M8X45mm ZB	2	2
103	80487	Parafuso Allen C/Cilindrica M10X25mm	6	6
102	75407	Motor Trif. 2,5/4CV 220V 60Hz	-	1
101	75405	Motor Trif. 2,5/4CV 380V 60Hz	1	-
100	75403	Correia ASA 40/1 1/2 102 elos	1	1
99	75377	Paraf. Philips Cab. Pan. M4X30 ZB	4	4
98	75352	Correia XPA-1032	3	3
97	75351	Correia Poly-V 18PK 945mm	1	1
96	75350	Correia Poly-V 12PK 945mm	1	1
95	74105	Etiqueta Faixa Lateral AE 40/60 G2	1	1
94	74097	Etiqueta Ploter Amassadeira	2	2
93	73994	Chaveta 08 x 08 x 90 mm	1	1
92	73975	Chaveta 08x08x45mm	2	2
91	72877	Etiqueta QR Code AE	1	1
90	72488	Porca M30 x 2,0 ZB	1	1
89	72038	Conjunto UCF 207 Rolamento+Mancal	1	1
88	71673	Parafuso Philips Cabeça Panela M5x16 ZA	1	1
87	71670	Prensa Cabo PG 16 Cinza	1	1
86	71652	Etiqueta Seg Comp. INMETRO	2	2
85	71585	Arruela Dentada Int. M5	1	1
84	71584	Etiqueta Emergência	2	2
83	71582	Etiqueta Terra Proteção	1	1

Nº CÓDIGO DESCRIÇÃO DAS PEÇAS - AE 40 Epóxi

83	71582	Etiqueta Terra Proteção	1	1
82	71578	Etiqueta Tensão Perigosa	1	1
81	71577	Etiqueta Equipotencialidade	1	1
80	71576	Etiqueta terra	1	1
79	71575	Terminal Equipotencial 10MM	1	1
78	71568	Parafuso Philips Cab Pan Trilobular M6 X 12 ZB	31	31
77	71119	Parafuso Sextavado M10X90mm ZB	1	1
76	70749	Encosto Aramado	2	2
75	70492	Arruela Pressão M30 ZB	1	1
74	70470	Arruela Lisa M12	14	14
73	70102	Parafuso Sextavado Interno Cabeça Cilíndrica M10 x 60 ZB	4	4
72	34854	Conj. Tampa Painel Elétrico	1	1
71	34852	Conj. Painel Elétrico 380V Trif.	1	-
70	34851	Conj. Painel Elétrico 220V Trif.	-	1
69	34597	Tampa Traseira	1	1
68	34596	Duto Ar Motor	1	1
67	34327	Polia Motor	1	1
66	34326	Conj. Esticador Corrente	1	1
65	34324	Eixo Principal	1	1
64	34323	Conj. Suporte Motor	1	1
63	34321	Conjunto Estrutura	1	1
62	34180	Conj. Mancal Intermediário	1	1
61	34176	Conj Montagem Suporte	1	1

Nº CÓDIGO DESCRIÇÃO DAS PEÇAS - AE 40 Epóxi

60	34173	Conj. Mancel Superior	1	1
59	34169	Proteção Elétrica	1	1
58	34148	Polia Poly V 12PK 18PK	1	1
57	34147	Polia Superior Poly V 12PK	1	1
56	32662	Eixo Aramado	2	2
55	31922	Conj. Proteção Aramado (Pintado)	1	1
54	31916	Conj. Raspador	1	1
53	31912	Conjunto Separador	1	1
52	28648	Conjunto Roda Dentada Z63	1	1
51	28645	Conj. Proteção Eixo Espiral	1	1
50	28633	Conj. Tampa Superior 2V	1	1
49	22457	Conjunto Suporte Eixo Inf. PM	1	1
48	22456	Conjunto Eixo Inferior Cuba PM	1	1
47	14924G	Parafuso Philipis C/Chata M5X15mm ZB	4	4
46	14495G	Arruela Pressão M5 ZB	1	1
45	08906	Conjunto Encosto Painel	2	2
44	08868	Tampa de Lubrificação	1	1
43	08748	Conjunto Painel Inox	1	1
42	6112G	Etiqueta Tensão Trifásico 220V Português	-	1
41	05534	Arruela Baquelite CS500 1,00x16,50x16,50mm	2	2
40	05248	Bucha Encosto Aramado	2	2
39	04363	Acionador Micro Interno	2	2

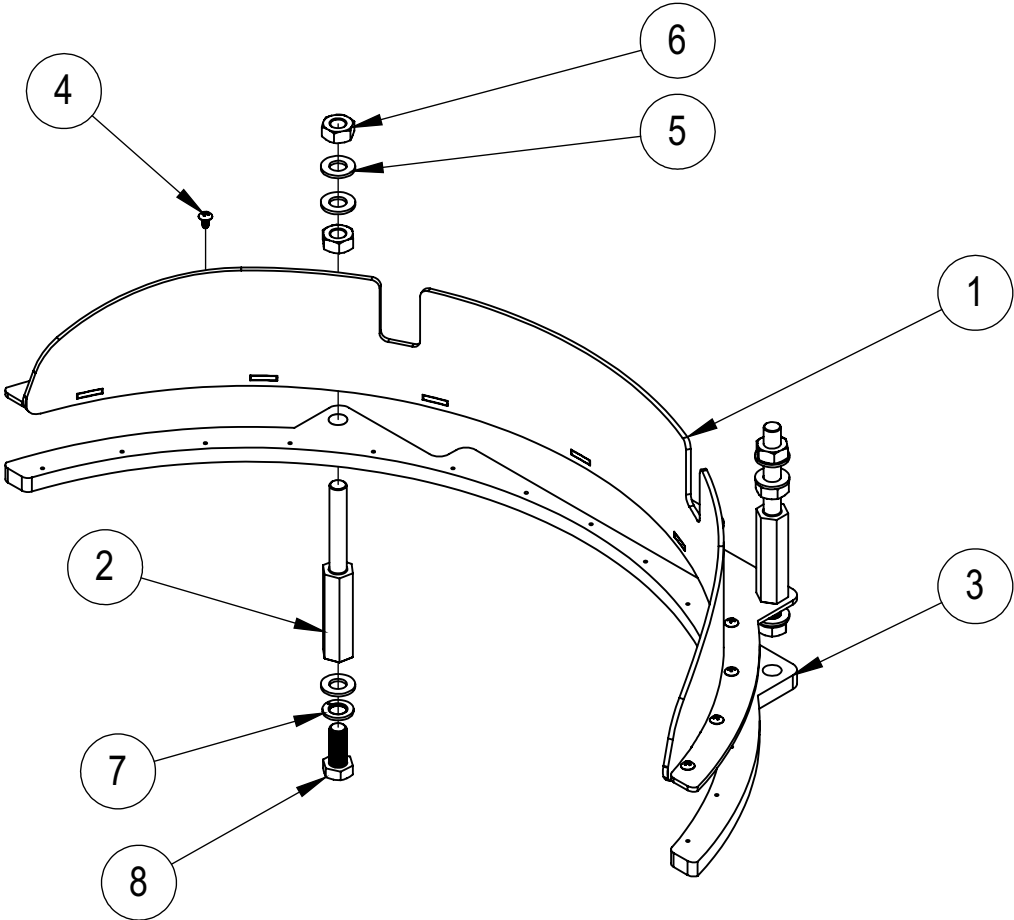
Nº CÓDIGO DESCRIÇÃO DAS PEÇAS - AE 40 Epóxi

40	05248	Bucha Encosto Aramado	2	2
39	04363	Acionador Micro Interno	2	2
38	4282G	Etiqueta Fio Neutro	1	-
37	03669	Chaveta 08 x 08 x 25 mm	2	2
36	03663	Etiqueta ISO Aprovado	1	1
35	03318	Etiqueta Lubrificação	1	1
34	03308	Parafuso Sextavado M8x35 ZB	4	4
33	03276	Porca Sextavada M5 ZB	2	2
32	03065	Parafuso Sext M10x20	4	4
31	03030	Embalagem Mad MI 1250x650x1200mm AE40L/MES40	1	1
30	03002	Batedor Espiral	1	1
29	02878	Porca Sext Trava M8	2	2
28	02595	Parafuso Sextavado M12X40mm ZB	4	4
27	02529	Arruela Lisa M8 ZB	26	26
26	02524	Pé Borracha 50x80mm	4	4
25	01942	Sentido Rotação Horário	1	1
24	01449	Arruela Lisa 4,75 X F10 X 39mm	4	4
23	01439	Anel Elástico E 35	1	1
22	01303	Paraf. Sextavado M10 x 25 mm ZB	2	2
21	01151	Etiqueta Logo Grande	1	1
20	01135	Etiqueta Tensão Motor 220V	-	1
19	00934	Rebite Pop 3,2X10,2 mm	3	3
18	00862	Arruela Lisa M10 ZB	44	44

Nº CÓDIGO DESCRIÇÃO DAS PEÇAS - AE 40 Epóxi

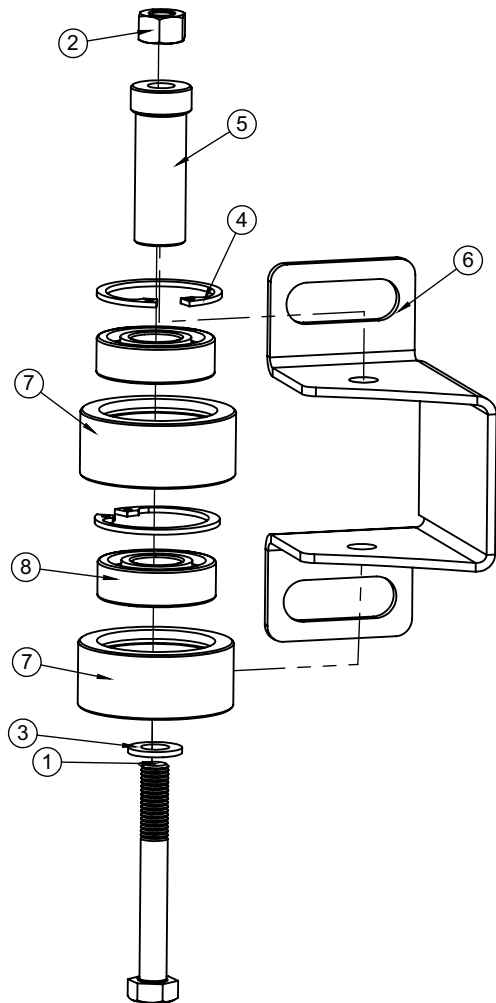
17	00821	Paraf. Sextavado M10 x 25 mm ZB	4	4
16	00820	Parafuso Allen S/Cabeça M8X12mm	1	1
15	00774	Roda Dentada Z16	1	1
14	00769	Arruela Lisa M4 ZB	4	4
13	00763	Porca M12 ZB	4	4
12	00762	Porca Sextavda M10 ZB	10	10
11	00761	Porca Sextavada M8 ZB	14	14
10	00760	Porca Sextavada M4 ZB	4	4
9	00756	Parafuso Sextavado M10 X 40 ZB	8	8
8	00749	Parafuso Allen S/Cabeça 14,9XM8X8mm	5	5
7	00739	Paraf. Sextavado M10 x 25 mm ZB	12	12
6	00736	Parafuso Sextavado 5.8 M8X30mm ZB	2	2
5	00337	Arruela Chapeador 5/16"X38X2mm ZB	4	4
4	315G	Etiqueta Voltagem Trifásico 380V Português	1	-
3	00295	Parafuso Sextavado M8X20mm ZB	15	15
2	00278	Parafuso Sext. M12X20mm	1	1
1	00276	Parafuso Sextavado M12 x 30	4	4

Conjunto Raspador - AE 40 / AE 60 G2 (31916)



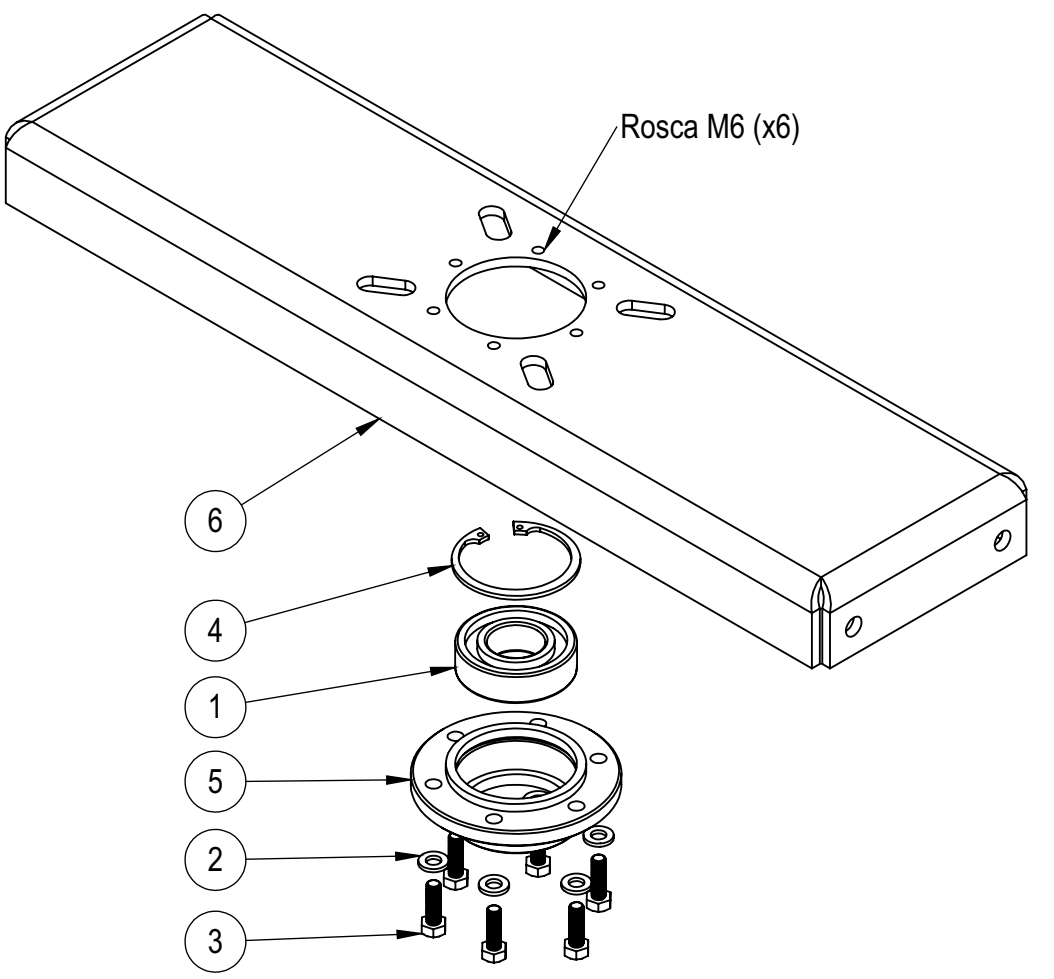
8	9542	Parafuso Sext. M10 x 25 Inox 304	2
7	72263	Arruela Pressão M10 Inox	2
6	72190	Porca M10 Inox	4
5	72186	Arruela Lisa M10 Inox	6
4	71996	Parafuso AA c/Len 4,2x9,5 Ponta BZ Fenda Comb ZB	15
3	31921	Perfil Inferior Raspador	1
2	31920	Pino Suporte Raspador	2
1	31917	Conj. Base Raspador	1
IT	CÓDIGO	Descrição	QT.

Conjunto Encosto Panela - AE 40 / AE 60 G2 (08906)



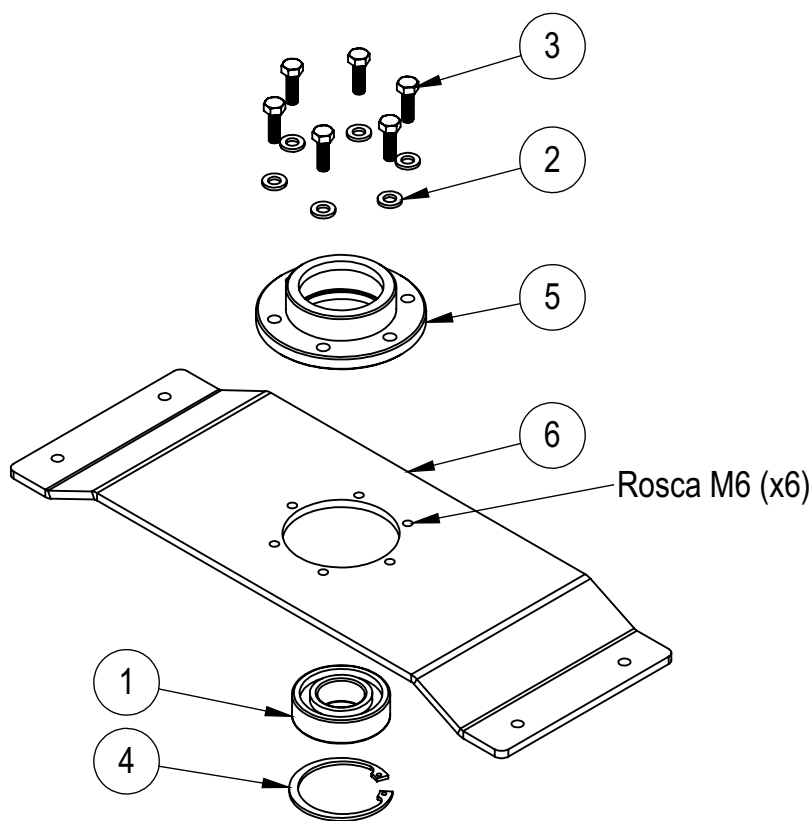
12	11557	Suporte Rolete	-	1
11	71550	Porca Sex. M8 Inox	-	1
10	72149	Arruela Lisa M8 Inox	-	1
9	9378	Parafuso Sextavado M8 x 70 Inox 304	-	1
8	80814	Rolamento 6202 ZZ	2	2
7	3923	Capa Rolamento Menor	2	2
6	08980	Suporte Rolete	1	1
5	08729	Eixo Suporte Encosto	1	-
4	03277	Anel Eslástico I 35	2	2
3	02529	Arruela Lisa M8	1	-
2	02878	Porca Sext Trava M8	1	-
1	00754	Parafuso Sextavado M8x65mm	1	-
IT	CÓDIGO	Descrição	EPÓXI	INOX

Conjunto Suporte Eixo Inferior - AE 40 / AE 60 G2 (22457)



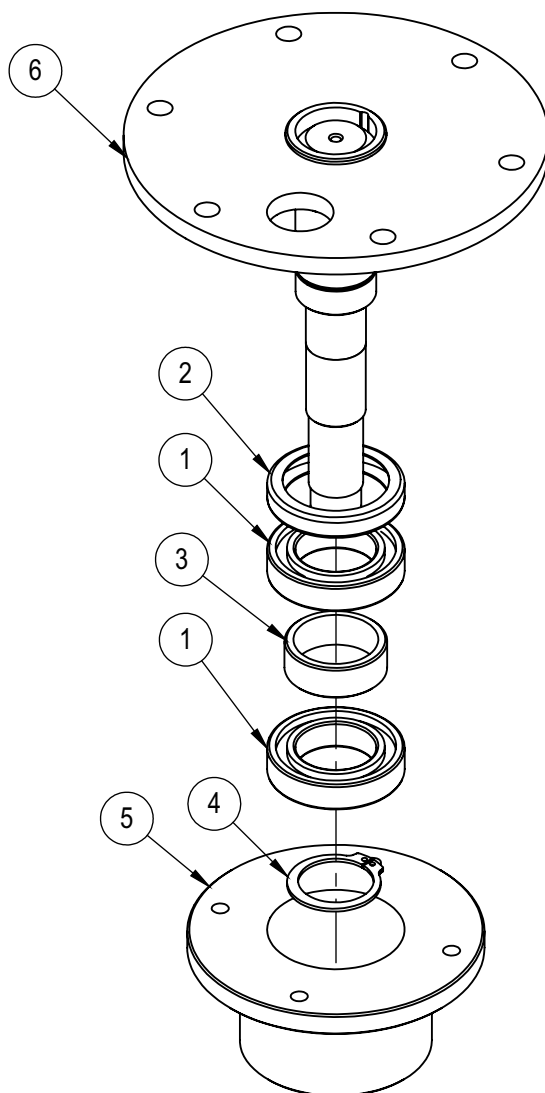
6	21330	Suporte Rodízio Frontal	1
5	8615	Mancal Inferior MES25	1
4	00972	Anel Elástico I 52	1
3	00743	Parafuso Sextavado M6x20 ZB	6
2	00326	Arruela Lisa M6 ZB	6
1	00021	Rolamento 6205 2RS	1
IT	CÓDIGO	Descrição	QT.

Conj. Mancal Sup. Eixo Principal - AE 40 / AE 60 G2 (28650)



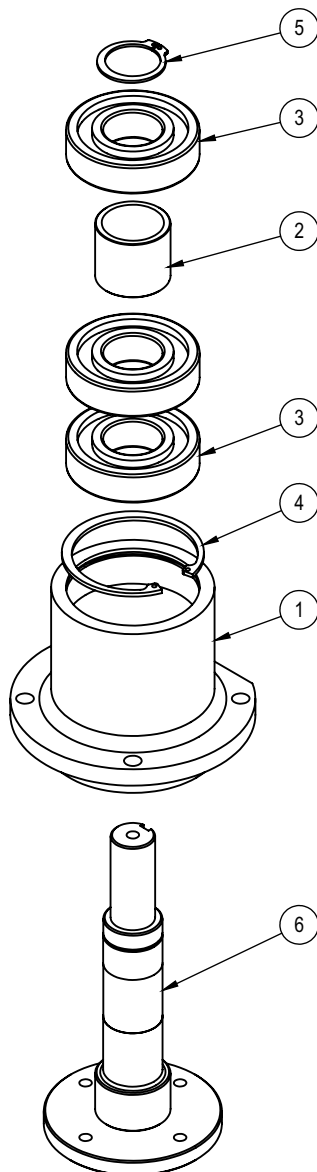
6	28651	Suporte Mancal Superior	1
5	8615	Mancal Inferior MES25	1
4	00972	Anel Elástico I 52	1
3	00743	Parafuso Sextavado M6x20 ZB	6
2	00326	Arruela Lisa M6 ZB	6
1	00021	Rolamento 6205 2RS	1
IT	CÓDIGO	Descrição	QT.

Conjunto Eixo Inferior Cuba - AE 40 / AE 60 G2 (22456)



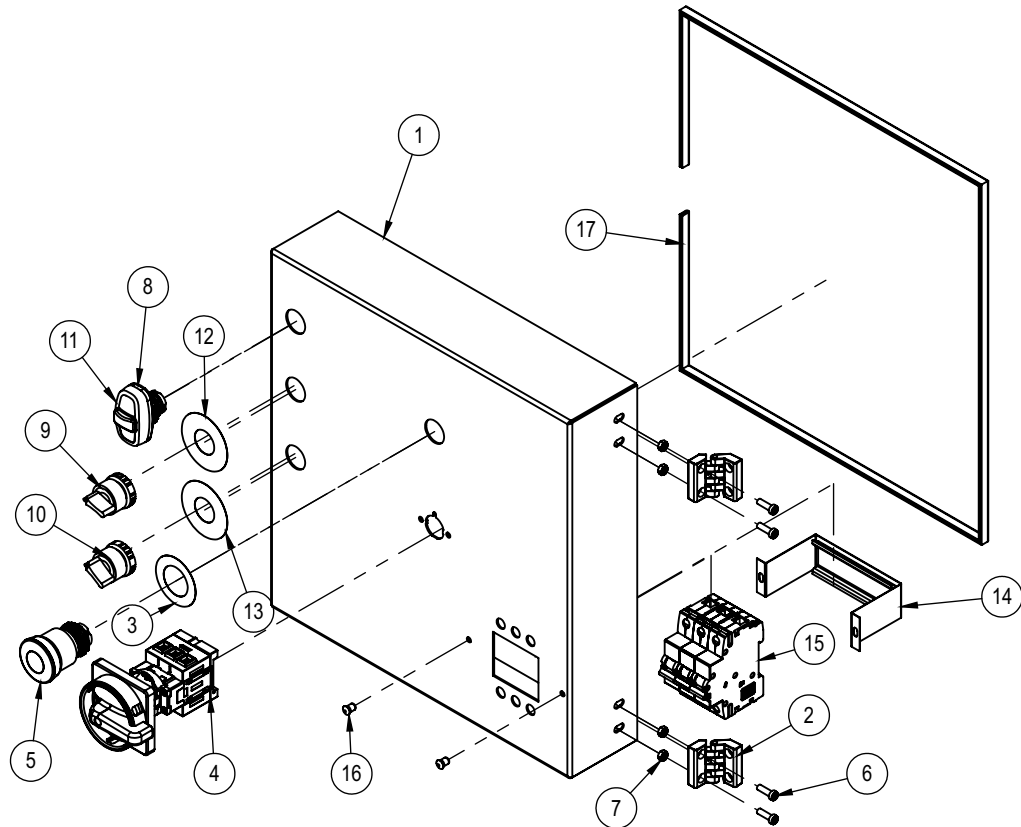
6	22455	Conjunto Eixo Inferior Cuba	1
5	08737	Mancal Inferior Dianteiro	1
4	02985	Anel Elástico E Ø 40	1
3	02079	Espaçador 18mm	1
2	01964	Retentor 17506 MBLTD 49x68x12	1
1	01944	Rolamento 6008 2RS	2
IT	CÓDIGO	Descrição	QT.

Conjunto Mancal Superior - AE 40 / AE 60 G2 (29795)



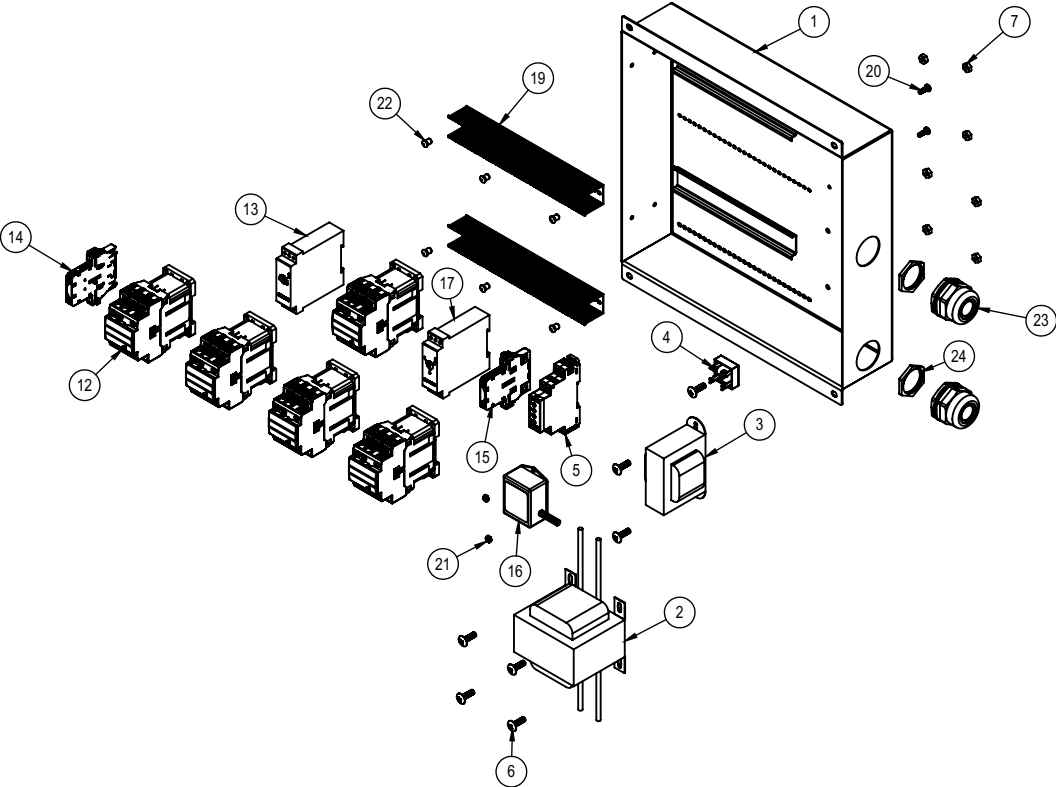
6	29794	Conj. Eixo Espiral	1
5	02985	Anel Elástico E 40	1
4	02899	Anel Elástico I Ø 90	1
3	02897	Rolamento 6308 ZZ	3
2	01618	Espaçador Rolamento 50,80x44	1
1	01305	Mancal Sup. Dianteiro	1
IT	CÓDIGO	Descrição	QT.

Conjunto Tampa Painel Elétrico - AE 40 G2 (34854)



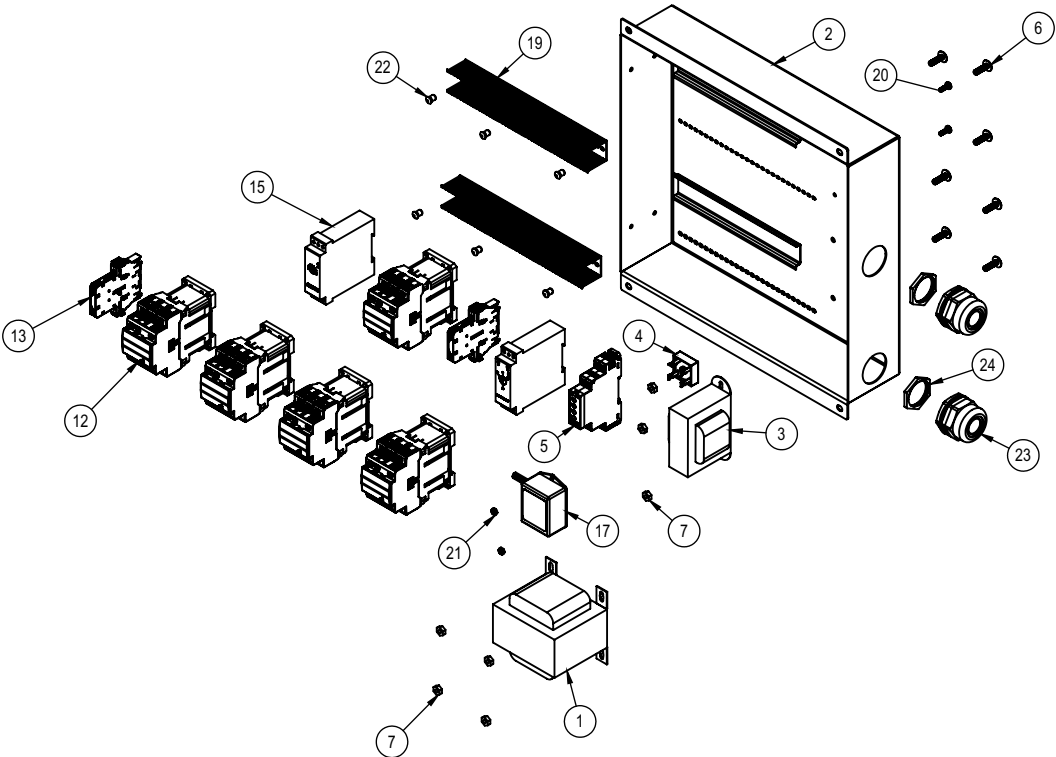
17	00984	DEBRUN TIPO U ABERTO 9MM	1
16	9971G	Rebite Repuxo 4X8mm	2
15	14520G	Disjuntor Tripolar MDW C32	1
14	25584	Conj. Suporte Disjuntor	1
13	72173	Etiqueta Velocidade 0-1-2	1
12	72172	Etiqueta Manual / Automático	1
11	72244	CAPA SILICONE P/ BOTAO TRIPLO	1
10	72135	CHAVE KNOB CURTO 3 POSICOES CSW-CK3F45	1
9	71644	CHAVE COMUTADORA CSW-CK2F90	1
8	72241	BOTAO TRIPLO LIGA/DESL/RESET (BP/PT)	1
7	73184	Porca Sextavada M5 Inox	4
6	74371	Parafuso Fenda Cabeça Cilindrica M5x16mm ZB	4
5	70710	BOTAO EMERGENCIA VM CLE 2 40	1
4	70705	CHAVE SECCIONADORA 25A	1
3	71584	Etiqueta Emergência	1
2	74335	Dobradiça Plástica	2
1	28712	Tampa Painel Elétrico	1
IT	CÓDIGO	Descrição	QT.

Conjunto Paineleltrico Mono 220V (34851)



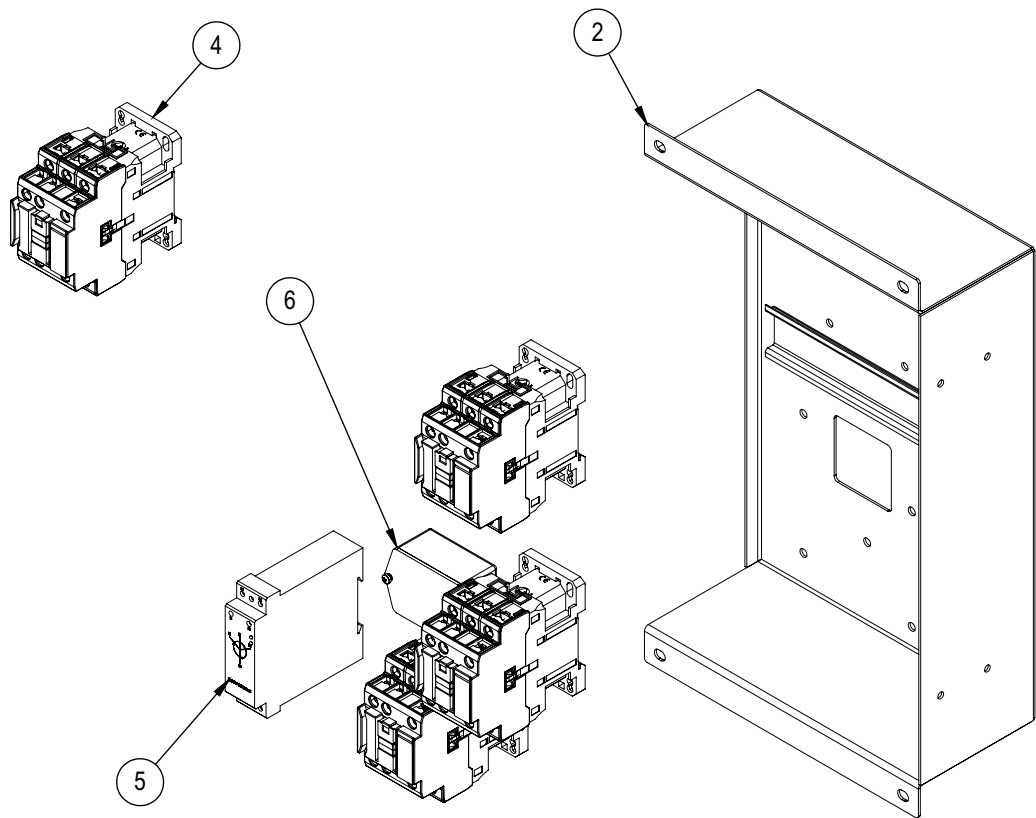
24	75366	Porca Prensa Cabo M32X1,5 Metalica	2
23	4970G	Prensa Cabo 1" c/ Arruela	2
22	9971G	Rebite Repuxo 4X8mm	6
21	00760	Porca Sextavada M4 ZB	2
20	13229G	Parafuso Philips C/Panela M4X12mm ZB	2
19	34855	TRILHO CANALETA 30X30	2
18	72243	BLOCO CONTATO NA BC10F	6
17	71355	RELE SEQUENCIA FASE 220V TRIFASICO	1
16	71613	CONTROLADOR TEMP PTC TRIFASICO INV 13902	1
15	74176	RELE 24V 6A FY-41F	1
14	73654	Bloco Contato Auxiliar BLB-01 (NF)	1
13	71354	TEMPORIZADOR RTW RTW17-E01 MATE 05	1
12	73653	CONTACTORA RELE CWBS18 -11-30-D02 (24VCA) WEG	5
11	72242	BLOCO CONTATO NF BC01F	6
10	72363	FLANGE BOTAO AF3F	5
9	70704	CHAVE FIM DE CURSO TR 236 02ZP	2
8	17819G	Cabo Eltrico XTREM 4x1,5mm² C/ Terra verde / amarelo	1
7	70033	Porca Sext 3/16"	7
6	605G	Parafuso Philips Cab. Lentilha 3/16"x3/4" ZB	7
5	72194	RELE SEGURANCA 24VCA	1
4	71264	PONTE RETIFICADORA KBPC 3510	1
3	71350	TRANSFORMADOR 2A E127/220V S24V (C/PT)	1
2	70996	TRANSFORMADOR 5A E220V S60V (C/PTC)	1
1	34850	Conj. Quadro Superior	1
IT	CÓDIGO	Descrição	QT.

Conjunto Painel Elétrico Trif. 380V (34852)



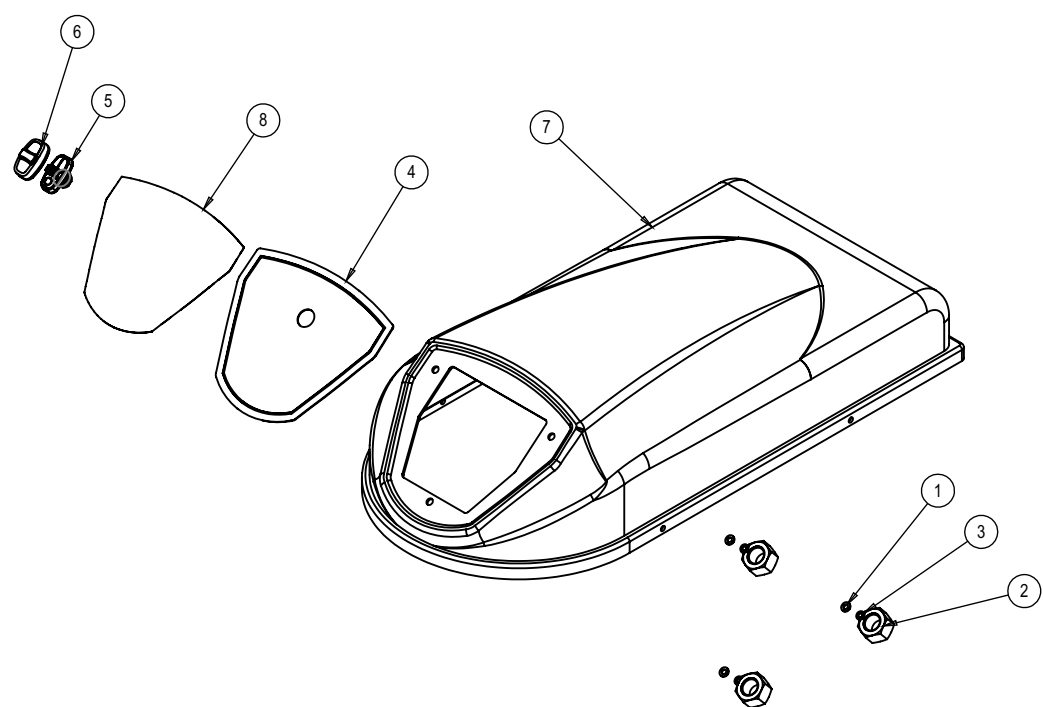
24	75366	Porca Prensa Cabo M32X1,5 Metálica	2
23	4970G	Prensa Cabo 1" c/ Arruela	2
22	9971G	Rebite Repuxo 4X8mm	6
21	00760	Porca Sextavada M4 ZB	2
20	13229G	Parafuso Philips C/Panela M4X12mm ZB	2
19	34855	TRILHO CANALETA 30X30	2
18	72243	BLOCO CONTATO NA BC10F	6
17	71613	CONTROLADOR TEMP PTC TRIFASICO INV 13902	1
16	75205	RELE SEQUENCIA FASE TRIFASICO C/NEUTRO	1
15	71354	TEMPORIZADOR RTW RTW17-E01 MATE 05	1
14	74176	RELE 24V 6A FY-41F	1
13	73654	Bloco Contato Auxiliar BLB-01 (NF)	1
12	73653	CONTACTORA RELE CWBS18 -11-30-D02 (24VCA) WEG	5
11	72242	BLOCO CONTATO NF BC01F	8
10	72363	FLANGE BOTAO AF3F	6
9	70704	CHAVE FIM DE CURSO TR 236 02ZP	2
8	17819G	Cabo Elétrico XTREM 4x1,5mm² C/ Terra verde / amarelo	1
7	70033	Porca Sext 3/16"	7
6	605G	Parafuso Philips Cab. Lentilha 3/16"x3/4" ZB	7
5	72194	RELE SEGURANCA 24VCA	1
4	71264	PONTE RETIFICADORA KBPC 3510	1
3	71350	TRANSFORMADOR 2A E127/220V S24V (C/PT)	1
2	34850	Conj. Quadro Superior	1
1	70996	TRANSFORMADOR 5A E220V S60V (C/PTC)	1
IT	CÓDIGO	Descrição	QT.

Conjunto Painei Eléctrico Trif. 220/380V 1M EXP. (31082)



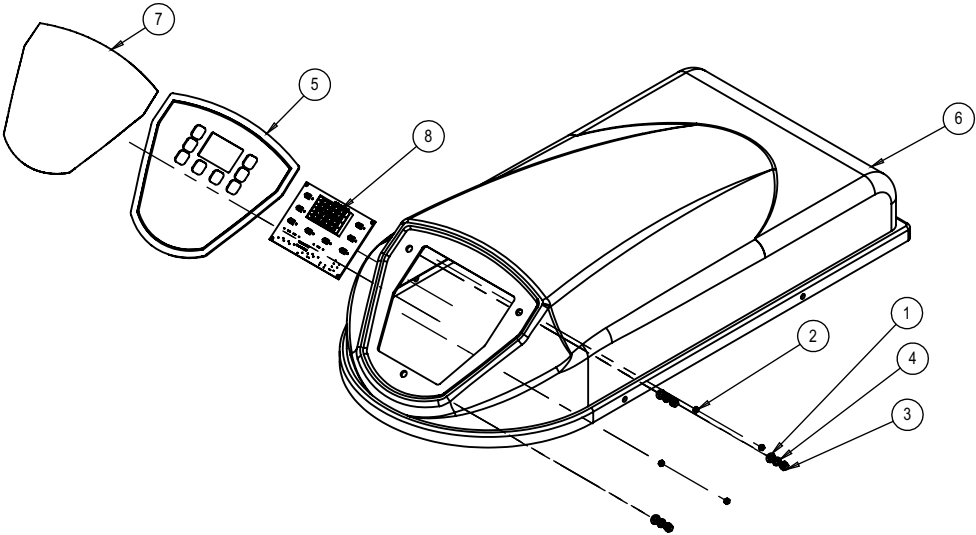
14	71644	CHAVE COMUTADORA CSW-CK2F90	1	1
13	72135	CHAVE KNOB CURTO 3 POSICOES CSW-CK3F45	1	1
12	72242	BLOCO CONTATO NF BC01F	2	2
11	72243	BLOCO CONTATO NA BC10F	6	6
10	72363	FLANGE BOTAO AF3F	3	3
9	75205	RELE SEQUENCIA FASE TRIFASICO C/NEUTRO	-	1
8	00822	PORCA SEXTAVADA M3 ZB	2	2
7	16829G	PARAFUSO C/PAN PHILIPS M3X12	2	2
6	71613	CONTROLADOR TEMP PTC TRIFASICO INV 13902	1	1
5	75404	RELE SEQUENCIA FASE TRIFASICO C/NEUTRO 220V	1	-
4	72203	CONTATOR CWB18 - 220V	4	4
3	70704	CHAVE FIM DE CURSO TR 236 02ZP	1	1
2	28739	CONJ. QUADRO SUPERIOR	1	1
1	17693	CABO ELÉTRICO XTREM 5X1,5MM² C/TERRA VERDE/AMARELO	1	1
IT	CÓDIGO	DESCRIÇÃO	Trif 220V 1 Motor/QTD.	Trif 380V 1 Motor/QTD.

Conjunto Tampa Superior (28757)



8	75176	ETIQUETA FRONTAL S/ EMERGÊNCIA	1
7	74098	FECHAMENTO SUPERIOR	1
6	72244	CAPA SILICONE P/ BOTAO TRIPLO	1
5	72241	BOTAO TRIPLO LIGA/DESL/RESET (BP/PT)	1
4	28636	CONJ. MÁSCARA P/1 VELOCIDADE	1
3	1684	Arruela Pressao m6	3
2	11397G	Porca M6	3
1	00326	Arruela Lisa M6 ZB	3
IT	CÓDIGO	DESCRIÇÃO	QT.

Conjunto Tampa Superior (28633)



8	74139	PLACA S/INV INV-321.03	1
7	75175	PAINEL FRONTAL s/ EMERGÊNCIA	1
6	74098	FECHAMENTO SUPERIOR	1
5	29230	CONJ. MÁSCARA 2 VEL. S/INV	1
4	1684	Arruela Pressao m6	3
3	11397G	Porca M6	3
2	00760	Porca Sextavada M4 ZB	4
1	00326	Arruela Lisa M6 ZB	3
IT	CÓDIGO	DESCRIÇÃO	QT.

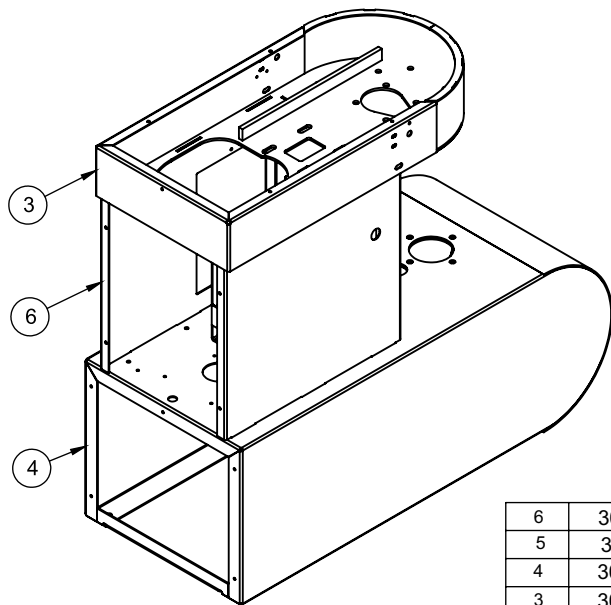
VERSÃO INOX



Nota:

Aqui estão descritos apenas itens que são exclusivos para versão INOX, demais itens seguem os mesmos códigos da versão Epoxi encontradas nas páginas anteriores.

Conjunto Estrutura Inox AE 40 G2

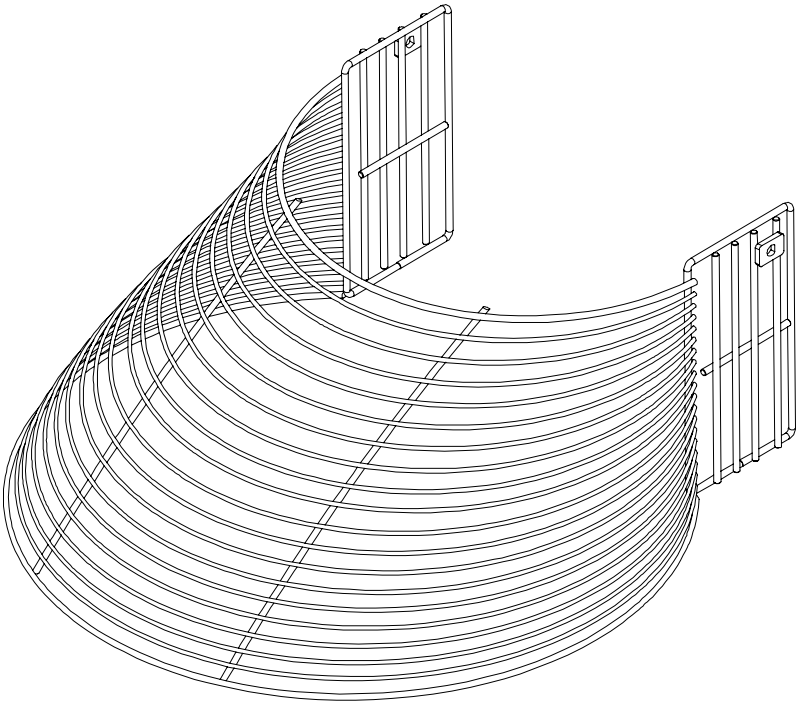


6	30372	Gabinete Inox	
5	30373	Prolongamento Superior Motor	
4	30380	Conj. Inferior AE40	
3	30370	Conj. Superior AE40	
2	30373	Fixador Sup. Motor	
1	00761	Porca Sextavada M8 ZB	
Item	Código	Descrição	

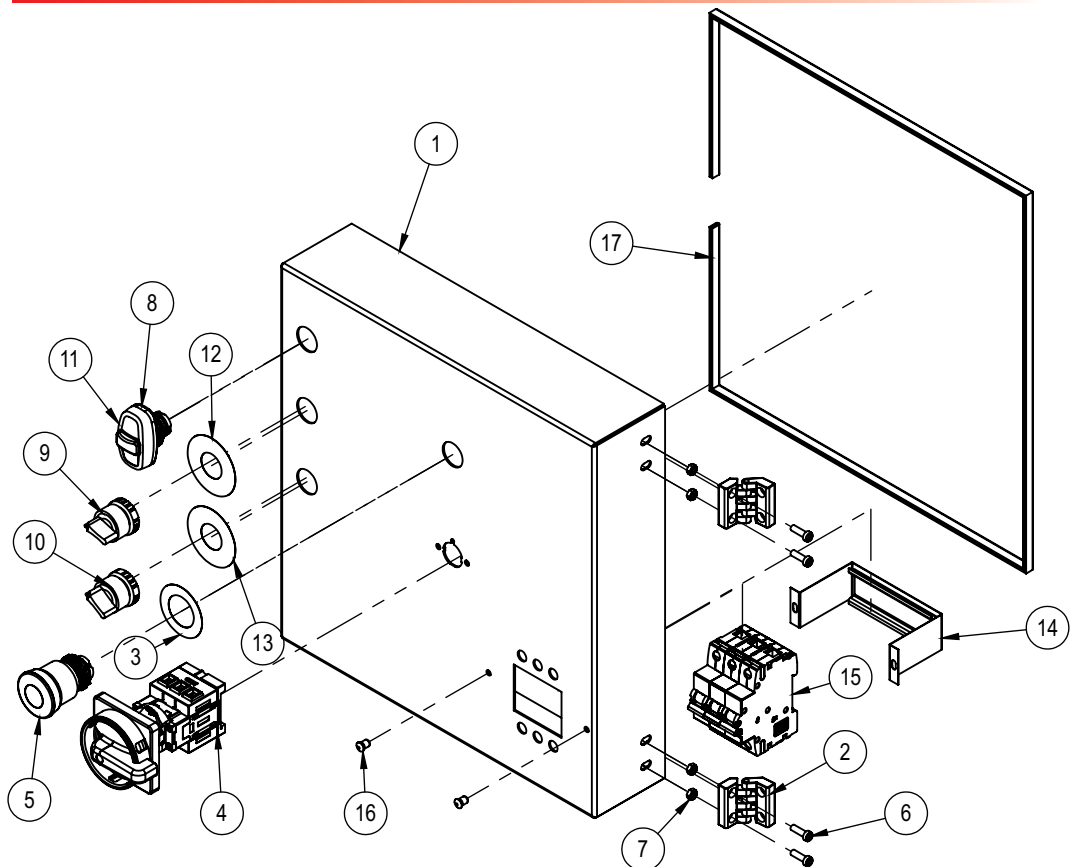
KIT Parafusos Máquina Inox AE 40 G2 (30391)

30	74518	Parafuso Sext Int Cabeça Cilíndrica M10 x 25 mm Inox	10
29	74517	Parafuso Fenda Cabeça Cilíndrica M5 x 16 mm Inox	8
28	74509	Parafuso Sextavado 8.8 M8 x 25 mm Inox	2
27	72488	Porca M30 x 2,0 mm ZB	1
26	72216	Parafuso Sextavado M10 x 40 mm Inox	20
25	72188	Porca Sextavada Trava M8 Inox	2
24	72186	Arruela Lisa M10 Inox	56
23	72184	Parafuso Allen Cabeça Cilíndrica M8 x 45 mm Inox	2
22	72149	Arruela Lisa M8 Inox	26
21	71373	Parafuso Philips Cabeça Painel M6 x 12 mm Inox	23
20	70938	Parafuso Philips Cabeça Painel M4 x 30 mm Inox	4
19	70592	Arruela Pressão M8 ZB	1
18	70492	Arruela Pressão M30 ZB	1
17	70224	Arruela Pressão M10 ZB	8
16	9971	Rebite Pop 4,1 x 10,2 mm	5
15	03065	Parafuso Sextavado M10 x 20 mm ZB	4
14	00820	Parafuso Allen S/Cabeça M8 x 12 mm ZB	1
13	00769	Arruela Lisa M4 ZB	4
12	00762	Porca M10 ZB	22
11	00761	Porca CL5 M8 ZB	13
10	00760	Porca Sextavada M4 ZB	4
9	00758	Porca Sextavada M6 ZB	4
8	00755	Parafuso Allen s/Cabeça M10 x 10 mm ZB	1
7	00754	Parafuso Sextavado 5.8 M8 x 65mm ZB	1
6	00749	Parafuso Allen S/Cabeça M8 x 8 mm ZB	2
5	00747	Parafuso Sextavado M8 x 30 mm Inox	16
4	00743	Parafuso Sextavado M6 x 20 mm ZB	4
3	00739	Parafuso Sextavado M10 x 25 mm ZB	1
2	00334	Arruela de Pressão M6 ZB	4
1	00326	Arruela Lisa M6 ZB	8
Item	CÓDIGO	Descrição	Qnt.

Conjunto Proteção Aramado INOX (74945)



Conjunto Tampa Painel Inox AE 40 G2 (34888)



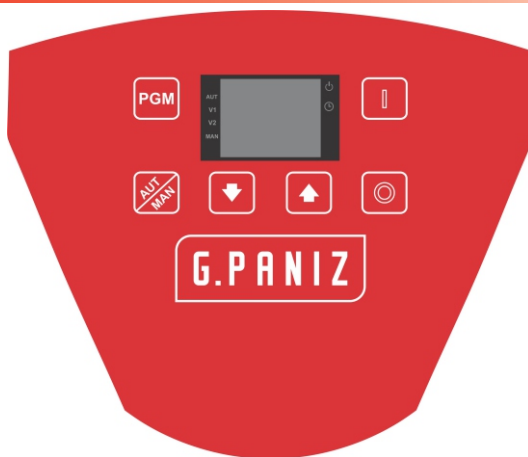
17	00984	DEBRUN TIPO U ABERTO 9MM	1
16	9971G	Rebite Repuxo 4X8mm	2
15	14520G	Disjuntor Tripolar MDW C32	1
14	25584	Conj. Suporte Disjuntor	1
13	72173	Etiqueta Velocidade 0-1-2	1
12	72172	Etiqueta Manual / Automático	1
11	72244	CAPA SILICONE P/ BOTAO TRIPLO	1
10	72135	CHAVE KNOB CURTO 3 POSICOES CSW-CK3F45	1
9	71644	CHAVE COMUTADORA CSW-CK2F90	1
8	72241	BOTAO TRIPLO LIGA/DESL/RESET (BP/PT)	1
7	73184	Porca Sextavada M5 Inox	4
6	74371	Parafuso Fenda Cabeça Cilindrica M5x16mm ZB	4
5	70710	BOTAO EMERGENCIA VM CLE 2 40	1
4	70705	CHAVE SECCIONADORA 25A	1
3	71584	Etiqueta Emergência	1
2	74335	Dobradiça Plástica	2
1	34887	Tampa Painel Elétrico	1
IT	CÓDIGO	Descrição	QT.

IDENTIFICAÇÃO VISUAL

Adesivos, etiquetas ou serigrafias



Etiqueta Painei 2 Velocidades AE 40/60 G2 (74626)



Etiqueta Painei 1 Velocidades AE 40/60 G2 (74760)



Etiqueta Ploter AE 40 G2 (74097)

AE 40

Etiqueta QRCode Família AE (72877)



Etiqueta Logo Grande AE 40/60 G2 (01151)



Etiqueta Faixa Lateral AE 40/60 G2 (74105)



Etiqueta Emergência (71584)



Etiqueta Instruções Relé (15722)

INSTRUÇÕES PARA LIGAR SEU EQUIPAMENTO

Antes de ligar seu equipamento verificar se todos os botões de emergência estão desarmados e as proteções fechadas.

Passo 1: Verificar se a tensão do estabelecimento é a mesma que a do equipamento adquirido;

Passo 2: Conectar o cabo de alimentação na rede;

Passo 3: Posicionar a Chave Geral na posição ON;

Passo 4: Pressionar o botão Reset;

Passo 5: Pressionar o botão Liga.

Passo 6: Pressionar o botão da velocidade desejada (somente se o equipamento possuir inversor de frequência).

Utilize o botão Liga/Desliga para acionar e parar o equipamento. Somente em caso de risco utilize os botões de emergência. Caso possua inversor de frequência, para parar o equipamento pressione o botão da velocidade em que a mesma está trabalhando.

Quando o botão de Emergência for acionado ou as proteções ou tampas forem abertas pressione o botão Reset e após acione o botão Liga.

Etiqueta Sentido de Rotação (01942)



Revisão	Nº série inicial	Nº série final	CDA	Descrição
00	210922XXXXXX	120223XXXXXX	4936	Alterações nos itens 34, 37 e 44.
01	130223XXXXXX	080424XXXXXX	4936	Atualizar descrições.
02	090424XXXXXX	240724XXXXXX	XXXX	Adicionado vistas explodidas de conjuntos para auxiliar melhor nossos clientes e técnicos.
03	250724XXXXXX	210824XXXXXX	5082	Alterado conjuntos separadores, conjuntos aramados e conjuntos raspadores (proteção massa).
04	220824XXXXXX	071124XXXXXX	5595	Retirado os blocos e flanges da estrutura dos conj. tampas e acrescentados no conjunto painel e alterado as porcas e arruelas de inox para ZB.
05	081124XXXXXX	281124XXXXXX	5637	Alteração dos disjuntores.
06	290125XXXXXX	310125XXXXXX	5677 5675	Alterado os painéis elétricos.
07	010225XXXXXX	030225XXXXXX	5648	Adição de etiqueta de emergência.
08	040225XXXXXX			

R.08

G.PANIZ

ATENDIMENTO AO CONSUMIDOR
(0-XX-54) 2101-3400
0800-704-2366



www.gpaniz.com.br
G.Paniz Indústria de Equipamentos para Alimentação Ltda.
Rua Adolfo Randazzo, 2010 - Cx. Postal 8012 - CEP. 95046-800 - Caxias do Sul -RS
CNPJ 90.771.833/0001-49