

# Lista de peças

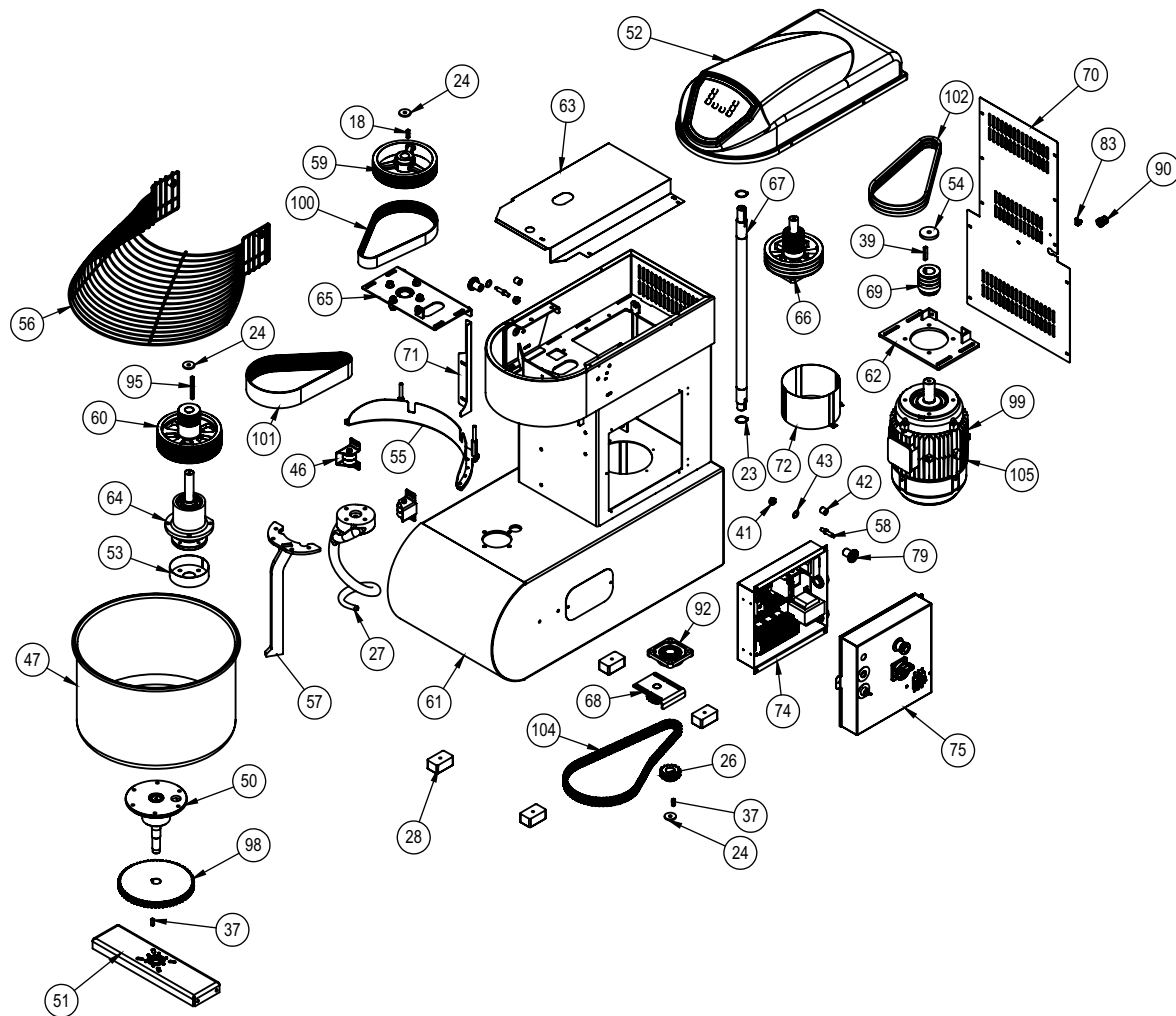
AE 60

---

Amassadeira Espiral

**G.PANIZ**

# AE 60



## LISTA DE PEÇAS AE 60 EPÓXI

IT	DESCRIÇÃO	TRIF. 380V	TRIF. 220V	CÓDIGO
1	Parafuso Sextavado M12 x 30	4	4	00276
2	Parafuso Sext. M12X20mm	1	1	00278
3	Parafuso Sextavado M8X20mm ZB	13	13	00295
4	Arruela Chapeador 5/16"X38X2mm ZB	4	4	00337
5	Parafuso Sextavado 5.8 M8X30mm ZB	2	2	00736
6	Paraf. Sextavado M10 x 25 mm ZB	16	16	00739
7	Parafuso Allen S/Cabeça 14,9XM8X8mm	5	5	00749
8	Parafuso Sextavado M10 X 40 ZB	8	8	00756
9	Porca Sextavada M4 ZB	4	4	00760
10	Porca Sextavada M8 ZB	10	10	00761
11	Porca Sextavda M10 ZB	18	18	00762
12	Porca M12 ZB	4	4	00763
13	Arruela Lisa M4 ZB	4	4	00769
14	Parafuso Allen S/Cabeça M8X12mm	1	1	00820
15	Paraf. Sextavado M10 x 25 mm ZB	4	4	00821
16	Arruela Lisa M10 ZB	60	60	00862
17	Rebite Pop 3,2X10,2 mm	3	3	00934
18	Chaveta 08 x 08 x 30 mm	1	1	00999
19	Etiqueta Tensão Motor 220V	-	1	01135
20	Etiqueta Tensão Motores 380V	1	-	01137
21	Etiqueta Logo Grande	1	1	01151
22	Paraf. Sextavado M10 x 25 mm ZB	2	2	01303
23	Anel Elástico E 35	2	2	01439
24	Arruela Lisa 4,75 X F10 X 39mm	3	3	01449
25	Sentido Rotação Horário	1	1	01942
26	Roda Dentada Dupla Z16	1	1	01949
27	Batedor Espiral Estanho	1	1	02439
28	Pé Borracha 50x80mm	4	4	02524
29	Arruela Lisa M8 ZB	16	16	02529

**LISTA DE PEÇAS AE 60 EPÓXI**

IT	DESCRIÇÃO	TRIF. 380V	TRIF. 220V	CÓDIGO
30	Parafuso Sextavado M12X40mm ZB	4	4	02595
31	Porca Sext Trava M8	2	2	02878
32	Parafuso Sext M10x20	4	4	03065
33	Porca Sextavada M5 ZB	2	2	03276
34	Parafuso Sextavado M8x35 ZB	4	4	03308
35	Etiqueta Lubrificação	1	1	03318
36	Etiqueta ISO Aprovado	1	1	03663
37	Chaveta 08 x 08 x 25 mm	2	2	03669
38	Embalagem	1	1	03677
39	Chaveta 08 x 10 x 50 mm	1	1	04259
40	Etiqueta Fio Neutro	1	-	4282G
41	Acionador Micro Interno	2	2	04363
42	Bucha Encosto Aramado	2	2	05248
43	Arruela Baquelite CS500 1,00x16,50x16,50mm	2	2	05534
44	Etiqueta Voltagem Trifásico 220V Português	-	1	6112G
45	Tampa de Lubrificação	1	1	08868
46	Conjunto Encosto Painela	2	2	08906
47	Conjunto Painela Inox	1	1	08948
48	Arruela Pressão M5 ZB	1	1	14495G
49	Parafuso Philipis C/Chata M5X15mm ZB	4	4	14924G
50	Conjunto Eixo Inferior Cuba PM	1	1	22456
51	Conjunto Suporte Eixo Inf. PM	1	1	22457
52	Conj. Tampa Superior 2V	1	1	28633
53	Conj. Proteção Eixo Espiral	1	1	28645
54	Arruela Lisa Ø63 F13 Esp 9,53	1	1	29233
55	Conj. Raspador	1	1	31916
56	Conj. Proteção Aramado (Pintado)	1	1	31922
57	Conjunto Separador	1	1	31923
58	Eixo Aramado	2	2	32662

## LISTA DE PEÇAS AE 60 EPÓXI

IT	DESCRIÇÃO	TRIF. 380V	TRIF. 220V	CÓDIGO
59	Polia Superior Poly V 12PK	1	1	34147
60	Polia Poly V 12PK 18PK	1	1	34148
61	Conjunto Estrutura	1	1	34166
62	Conj. Suporte Motor	1	1	34168
63	Proteção Elétrica	1	1	34169
64	Conj. Mancal Superior	1	1	34173
65	Conj Montagem Suporte	1	1	34176
66	Conj. Mancal Intermediário	1	1	34180
67	Eixo Principal	1	1	34181
68	Conj. Esticador ASA	1	1	34186
69	Polia V Motor	1	1	34187
70	Tampa Traseira	1	1	34585
71	Proteção Cuba	1	1	34587
72	Duto Ar Motor	1	1	34595
73	Conj. Painelelétrico 220V Trif.	-	1	34851
74	Conj. Painelelétrico 380V Trif.	1	-	34852
75	Conj. Tampa Painelelétrico	1	1	34854
76	Parafuso Sextavado Interno Cabeça Cilíndrica M10 x 60 ZB	4	4	70102
77	Arruela Lisa M12	14	14	70470
78	Arruela Pressão M30 ZB	1	1	70492
79	Encosto Aramado	2	2	70749
80	Parafuso Sextavado M10X90mm ZB	1	1	71119
81	Etiqueta NR12	1	1	71395
82	Parafuso Philips Cab Pan Trilobular M6 X 12 ZB	30	30	71568
83	Terminal Equipotencial 10MM	1	1	71575
84	Etiqueta terra	1	1	71576
85	Etiqueta Equipotencialidade	1	1	71577
86	Etiqueta Tensão Perigosa	1	1	71578
87	Etiqueta Terra Proteção	1	1	71582

## LISTA DE PEÇAS AE 60 EPÓXI

IT	DESCRIÇÃO	TRIF. 380V	TRIF. 220V	CÓDIGO
88	Etiqueta Emergência	1	1	71584
89	Arruela Dentada Int. M5	1	1	71585
90	Prensa Cabo PG 16 Cinza	1	1	71670
91	Parafuso Philips Cabeça Panela M5x16 ZA	1	1	71673
92	Conjunto UCF 207 Rolamento+Mancal	1	1	72038
93	Porca M30 x 2,0 ZB	1	1	72488
94	Etiqueta QR Code AE	1	1	72877
95	Chaveta 08 x 08 x 90 mm	1	1	73994
96	Etiqueta Faixa Lateral AE 40/60 G2	1	1	74105
97	Etiqueta Ploter	2	2	74106
98	Roda Dentada Dupla Z63	1	1	74216
99	MOTOR TRIF. 380V 3/5CV 60Hz	1	-	75349
100	Correia Poly-V 12PK 945mm	1	1	75350
101	Correia Poly-V 18PK 945mm	1	1	75351
102	Correia XPA-1032	3	3	75352
103	Paraf. Philips Cab. Pan. M4X30 ZB	4	4	75377
104	Correia ASA 40/2 1/2 102 elos	1	1	75402
105	MOTOR TRIF. 220V 3/5CV 60Hz	-	1	75406
106	Parafuso Allen C/Cilindrica M10X25mm	6	6	80487
107	Parafuso Allen C/Cilindrica M8X45mm ZB	2	2	83422

**\*\*Consultar Assistência quanto a configuração, Monofásica, Trifásica, 220 ou 380 V. Conforme a configuração os códigos mudam.**

## LISTA DE PEÇAS AE 60 INOX

IT	DESCRIÇÃO	TRIF. 380V	TRIF. 220V	CÓDIGO
1	PARAFUSO SEXTAVADO X M8X80ZB	1	1	234
2	Parafuso Sextavado M12 x 30	4	4	00276
3	Parafuso Sext. M12X20mm	1	1	00278
4	Parafuso Sextavado M8X20mm ZB	3	3	00295
5	Arruela Chapeador 5/16"X38X2mm ZB	4	4	00337
6	Paraf. Sextavado M10 x 25 mm ZB	16	16	00739
7	Parafuso Sextavado M8X30mm Inox	2	2	747
8	Parafuso Sextavado M8X20mm Inox	10	10	748
9	Parafuso Allen S/Cabeça 14,9XM8X8mm	6	6	00749
10	Porca Sextavada M4 ZB	4	4	00760
11	Porca Sextavada M8 ZB	11	11	00761
12	Porca Sextavda M10 ZB	18	18	00762
13	Porca M12 ZB	4	4	00763
14	Arruela Lisa M4 ZB	4	4	00769
15	Paraf. Sextavado M10 x 25 mm ZB	4	4	00821
16	Rebite Pop 3,2X10,2 mm	3	3	00934
17	Chaveta 08 x 08 x 30 mm	1	1	00999
18	Etiqueta Tensão Motor 220V	-	1	01135
19	Etiqueta Tensão Motores 380V	1	-	01137
20	Etiqueta Logo Grande	1	1	01151
21	Paraf. Sextavado M10 x 25 mm ZB	2	2	01303
22	Anel Elástico E 35	2	2	01439
23	Arruela Lisa 4,75 X F10 X 39mm	3	3	01449
24	Sentido Rotação Horário	1	1	01942
25	Roda Dentada Dupla Z16	1	1	01949
26	Batedor Espiral Estanho	1	1	02439
27	Pé Borracha 50x80mm	4	4	02524
28	Arruela Lisa M8 ZB	4	4	02529
29	Parafuso Sextavado M12X40mm ZB	4	4	02595

## LISTA DE PEÇAS AE 60 INOX

IT	DESCRIÇÃO	TRIF. 220V	TRIF. 380V	CÓDIGO
30	Parafuso Sextavado M8x35 ZB	4	4	03308
31	Etiqueta Lubrificação	1	1	03318
32	Etiqueta ISO Aprovado	1	1	03663
33	Chaveta 08 x 08 x 25 mm	2	2	03669
34	Embalagem	1	1	03677
35	Chaveta 08 x 10 x 50 mm	1	1	04259
36	Etiqueta Fio Neutro	1	-	4282G
37	Acionador Micro Interno	2	2	04363
38	Bucha Encosto Aramado	2	2	05248
39	Arruela Baquelite CS500 1,00x16,50x16,50mm	2	2	05534
40	Etiqueta Voltagem Trifásico 220V Português	-	1	6112G
41	Conjunto Encosto Panela	2	2	08906
42	Conjunto Panela Inox	1	1	08948
43	Parafuso Sext. M10 x 25 Inox 304	4	4	9542
44	Tampa de Lubrificação Inox	1	1	11561
45	Conjunto Eixo Inferior Cuba PM	1	1	22456
46	Conjunto Suporte Eixo Inf. PM	1	1	22457
47	Conj. Tampa Superior 2V	1	1	28633
48	Conj. Proteção Eixo Espiral	1	1	28645
49	Arruela Lisa Ø63 F13 Esp 9,53	1	1	29233
50	Conj. Raspador	1	1	31916
51	Conjunto Separador	1	1	31923
52	Eixo Aramado	2	2	32662
53	Polia Superior Poly V 12PK	1	1	34147
54	Polia Poly V 12PK 18PK	1	1	34148
55	Conj. Suporte Motor	1	1	34168
56	Proteção Elétrica	1	1	34169
57	Conj. Mancal Superior	1	1	34173
58	Conj Montagem Suporte	1	1	34176

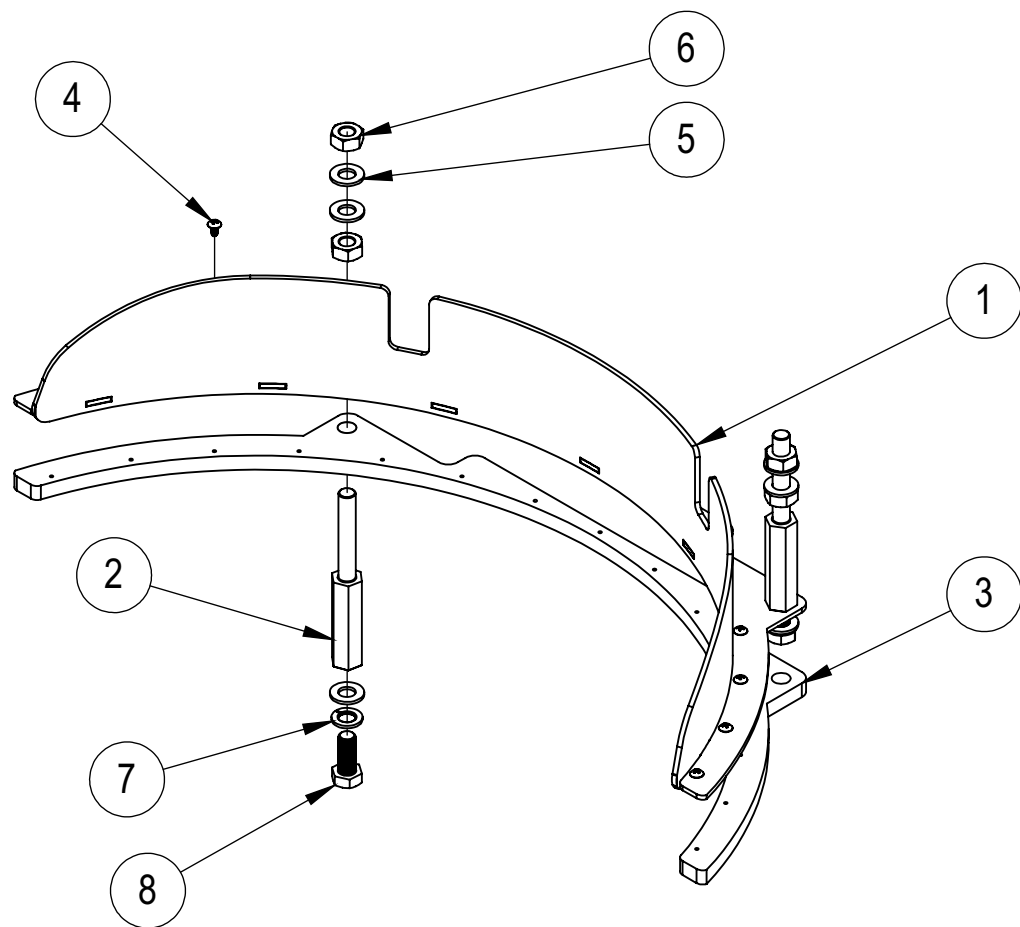
## LISTA DE PEÇAS AE 60 INOX

IT	DESCRIÇÃO	TRIF. 220V	TRIF. 380V	CÓDIGO
59	Conj. Mancal Intermediário	1	1	34180
60	Eixo Principal	1	1	34181
61	Conj. Esticador ASA	1	1	34186
62	Polia V Motor	1	1	34187
63	Conjunto Estrutura Inox	1	1	34408
64	Duto Ar Motor	1	1	34595
65	Proteção Cuba	1	1	34619
66	Tampa Traseira	1	1	34629
67	Conj. Painelelétrico 220V Trif.	-	1	34851
68	Conj. Tampa Painelelétrico	1	1	34888
69	Arruela Lisa M12	14	14	70470
70	Arruela Pressão M30 ZB	1	1	70492
71	Encosto Aramado	2	2	70749
72	Parafuso Sextavado M10X90mm ZB	1	1	71119
73	Parafuso Cabeça Panela M6x10 Inox	30	30	71373
74	Etiqueta NR12	1	1	71395
75	Terminal Equipotencial 10MM	1	1	71575
76	Etiqueta terra	1	1	71576
77	Etiqueta Equipotencialidade	1	1	71577
78	Etiqueta Tensão Perigosa	1	1	71578
79	Etiqueta Terra Proteção	1	1	71582
80	Etiqueta Emergência	1	1	71584
81	Prensa Cabo PG 16 Cinza	1	1	71670
82	Conjunto UCF 207 Rolamento+Mancal	1	1	72038
83	Arruela Lisa M8 Inox	17	17	72149
84	Paraf. Philips Cab. Pan. M4 x 40mm Inox	4	4	72180
85	Arruela Lisa M10 Inox	56	56	72186
86	Porca Sext Trava M8 INOX	2	2	72188
87	Parafuso Sextavado M10 X 40 Inox 304	8	8	72216

## LISTA DE PEÇAS AE 60 INOX

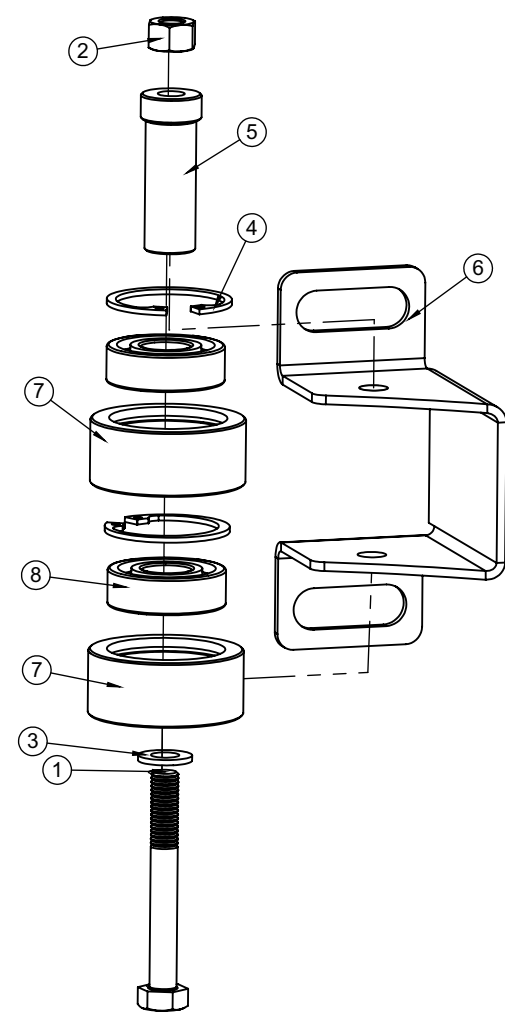
IT	DESCRIÇÃO	TRIF. 220V	TRIF. 380V	CÓDIGO
88	Porca M30 x 2,0 ZB	1	1	72488
89	Etiqueta QR Code AE	1	1	72877
90	Chaveta 08 x 08 x 90 mm	1	1	73994
91	Etiqueta Faixa Lateral AE 40/60 G2	1	1	74105
92	Etiqueta Ploter	2	2	74106
93	Roda Dentada Dupla Z63	1	1	74216
94	Parafuso Fenda C/Cilindrica M5X16mm Inox	4	4	74517
95	Parafuso Allen Cab. Cil. M10x50mm Inox	4	4	74675
96	Conj. Proteção Aramado Inox	1	1	74945
97	MOTOR TRIF. 380V 3/5CV 60Hz	1	-	75349
98	Correia Poly-V 12PK 945mm	1	1	75350
99	Correia Poly-V 18PK 945mm	1	1	75351
100	Correia XPA-1032	3	3	75352
101	Correia ASA 40/2 1/2 102 elos	1	1	75402
102	MOTOR TRIF. 220V 3/5CV 60Hz	-	1	75406
103	Parafuso Allen C/Cilindrica M10X25mm	6	6	80487
104	Parafuso Allen Cabeça Cilindrica M8X45mm Inox	2	2	83422

Conjunto Raspador - AE 40 / AE 60 G2 (31916)



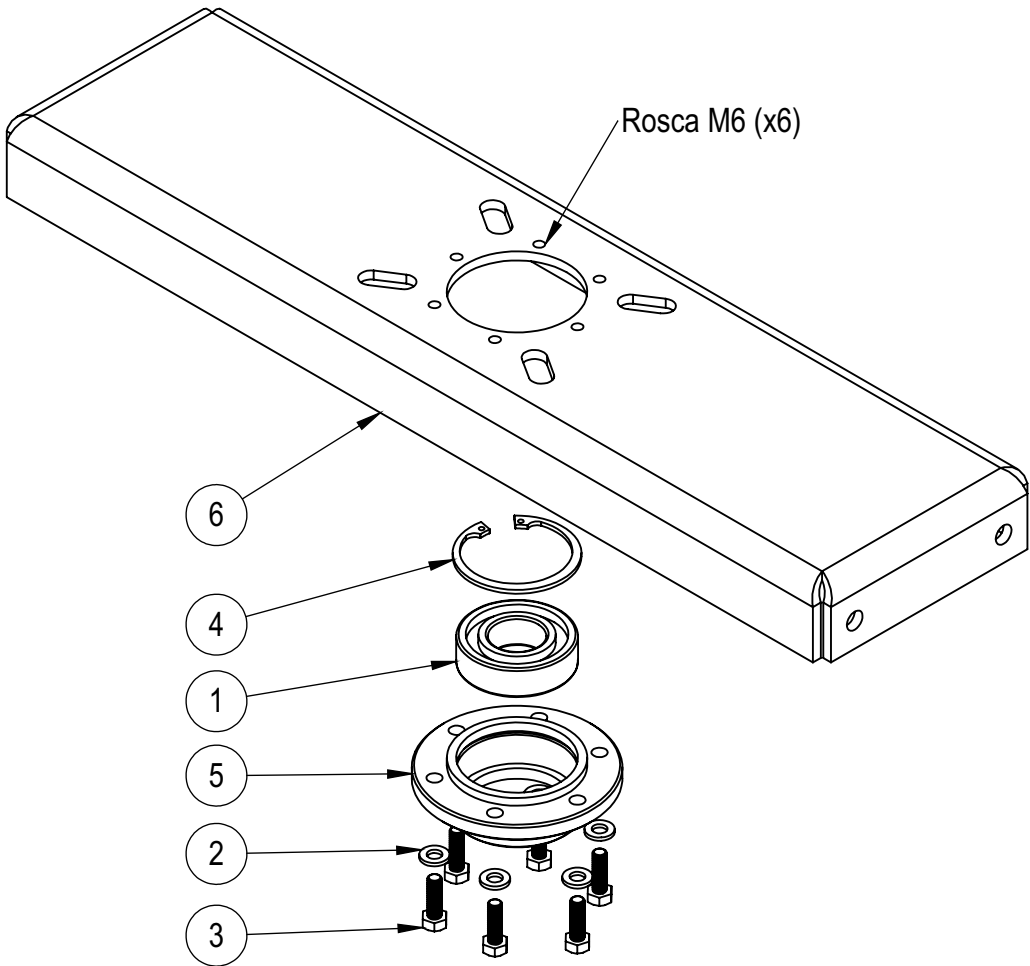
8	9542	Parafuso Sext. M10 x 25 Inox 304	2
7	72263	Arruela Pressão M10 Inox	2
6	72190	Porca M10 Inox	4
5	72186	Arruela Lisa M10 Inox	6
4	71996	Parafuso AA c/Len 4,2x9,5 Ponta BZ Fenda Comb ZB	15
3	31921	Perfil Inferior Raspador	1
2	31920	Pino Suporte Raspador	2
1	31917	Conj. Base Raspador	1
IT	CÓDIGO	Descrição	QT.

Conjunto Encosto Panela - AE 40 / AE 60 G2 (08906)



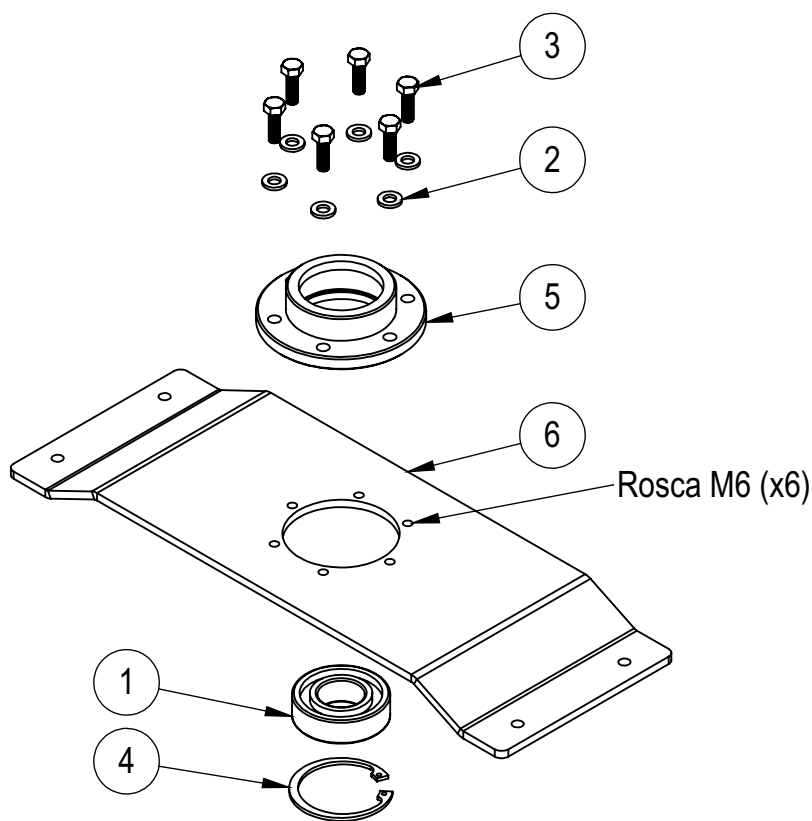
12	11557	Suporte Rolete	-	1
11	71550	Porca Sex. M8 Inox	-	1
10	72149	Arruela Lisa M8 Inox	-	1
9	9378	Parafuso Sextavado M8 x 70 Inox 304	-	1
8	80814	Rolamento 6202 ZZ	2	2
7	3923	Capa Rolamento Menor	2	2
6	08980	Suporte Rolete	1	1
5	08729	Eixo Suporte Encosto	1	-
4	03277	Anel Eslástico I 35	2	2
3	02529	Arruela Lisa M8	1	-
2	02878	Porca Sext Trava M8	1	-
1	00754	Parafuso Sextavado M8x65mm	1	-
IT	CÓDIGO	Descrição	EPÓXI	INOX

Conjunto Suporte Eixo Inferior - AE 40 / AE 60 G2 (22457)



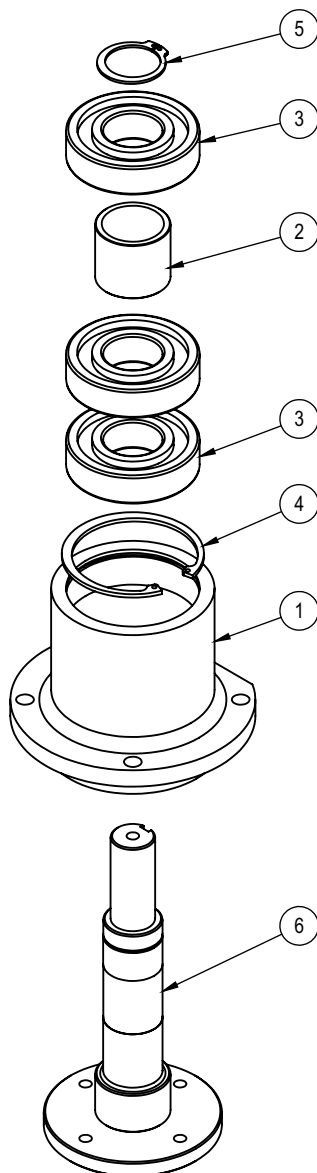
6	21330	Suporte Rodízio Frontal	1
5	8615	Mancal Inferior MES25	1
4	00972	Anel Elástico I 52	1
3	00743	Parafuso Sextavado M6x20 ZB	6
2	00326	Arruela Lisa M6 ZB	6
1	00021	Rolamento 6205 2RS	1
IT	CÓDIGO	Descrição	QT.

Conj. Mancal Sup. Eixo Principal - AE 40 / AE 60 G2 (28650)



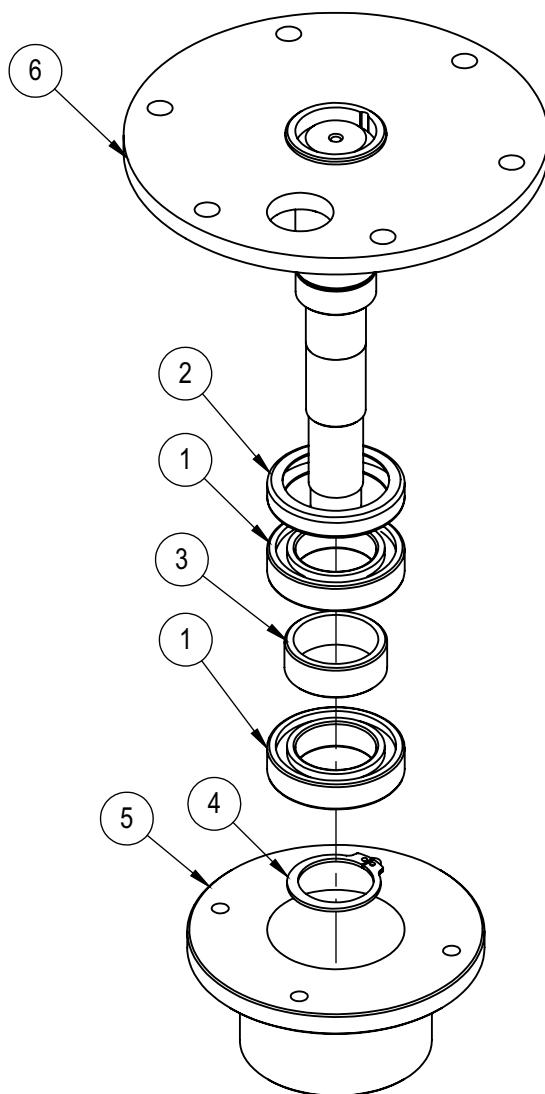
6	28651	Suporte Mancal Superior	1
5	8615	Mancal Inferior MES25	1
4	00972	Anel Elástico I 52	1
3	00743	Parafuso Sextavado M6x20 ZB	6
2	00326	Arruela Lisa M6 ZB	6
1	00021	Rolamento 6205 2RS	1
IT	CÓDIGO	Descrição	QT.

## Conjunto Mancal Superior - AE 40 / AE 60 G2 (29795)



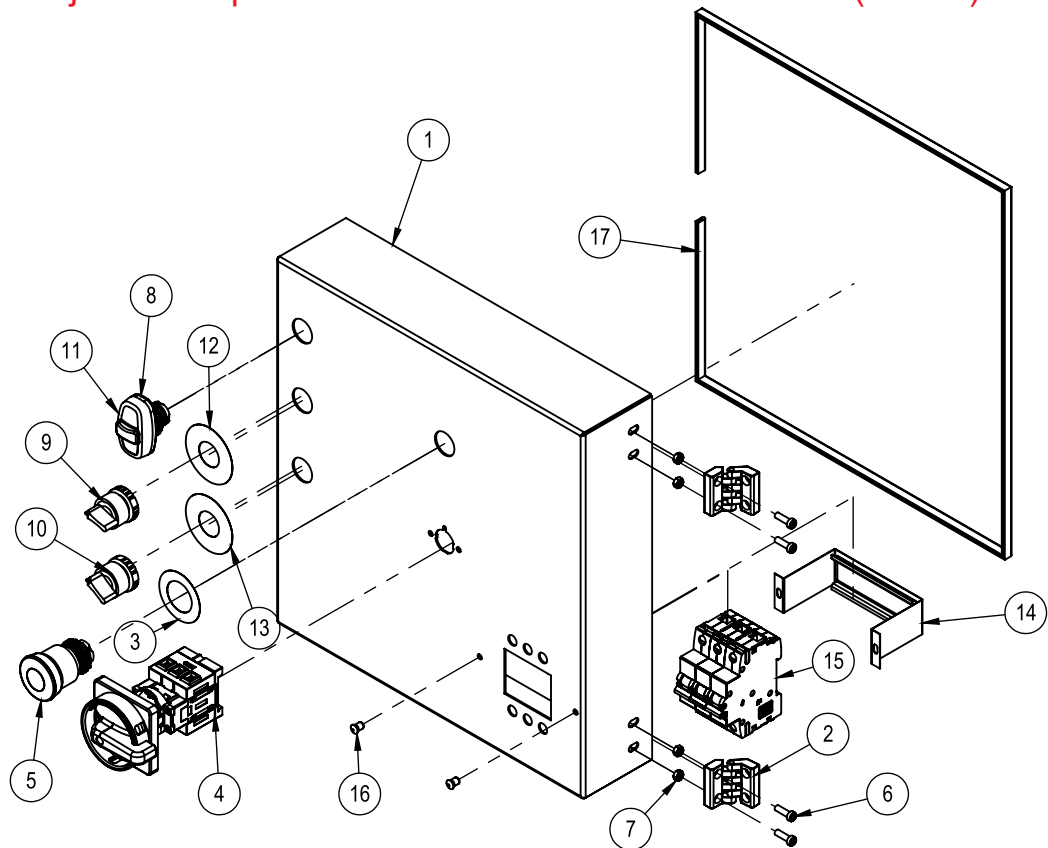
6	29794	Conj. Eixo Espiral	1
5	02985	Anel Elástico E 40	1
4	02899	Anel Elástico I Ø 90	1
3	02897	Rolamento 6308 ZZ	3
2	01618	Espaçador Rolamento 50,80x44	1
1	01305	Mancal Sup. Dianteiro	1
IT	CÓDIGO	Descrição	QT.

## Conjunto Eixo Inferior Cuba - AE 40 / AE 60 G2 (22456)



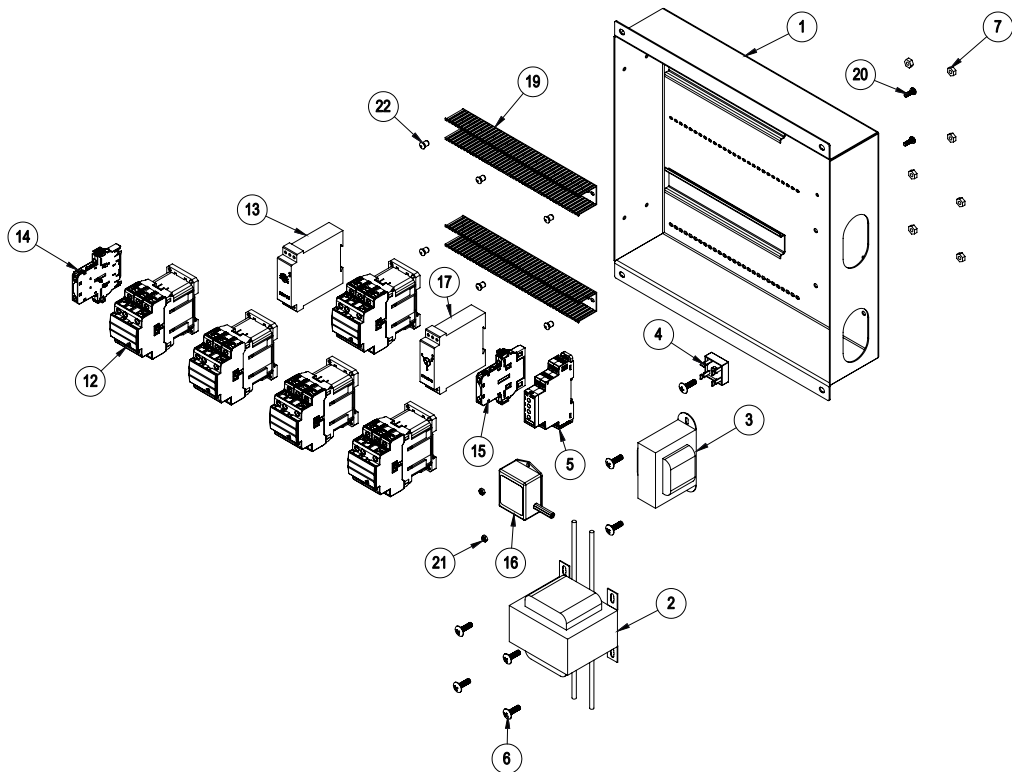
6	22455	Conjunto Eixo Inferior Cuba	1
5	08737	Mancal Inferior Dianteiro	1
4	02985	Anel Elástico E Ø 40	1
3	02079	Espaçador 18mm	1
2	01964	Retentor 17506 MBLTD 49x68x12	1
1	01944	Rolamento 6008 2RS	2
IT	CÓDIGO	Descrição	QT.

# Conjunto Tampa Painel Elétrico - AE 40 / AE 60 G2 (34854)



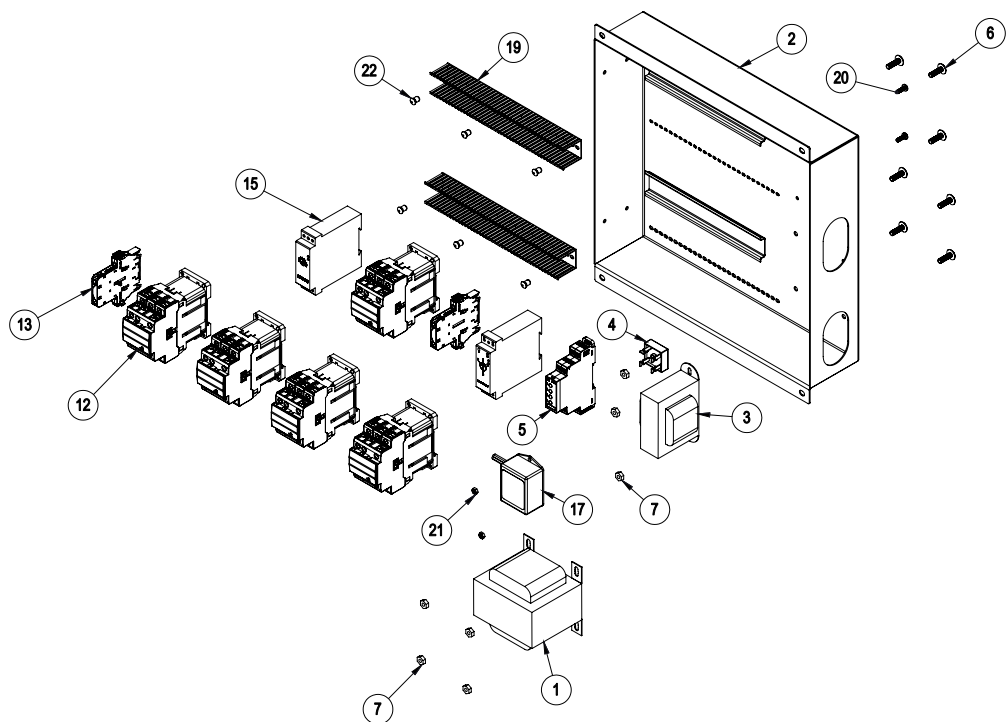
17	00984	DEBRUN TIPO U ABERTO 9MM	1
16	9971G	Rebite Repuxo 4X8mm	2
15	14520G	Disjuntor Tripolar MDW C32	1
14	25584	Conj. Suporte Disjuntor	1
13	72173	Etiqueta Velocidade 0-1-2	1
12	72172	Etiqueta Manual / Automático	1
11	72244	CAPA SILICONE P/ BOTAO TRIPLO	1
10	72135	CHAVE KNOB CURTO 3 POSICOES CSW-CK3F45	1
9	71644	CHAVE COMUTADORA CSW-CK2F90	1
8	72241	BOTAO TRIPLO LIGA/DESL/RESET (BP/PT)	1
7	73184	Porca Sextavada M5 Inox	4
6	74371	Parafuso Fenda Cabeça Cilindrica M5x16mm ZB	4
5	70710	BOTAO EMERGENCIA VM CLE 2 40	1
4	70705	CHAVE SECCIONADORA 25A	1
3	71584	Etiqueta Emergência	1
2	74335	Dobradiça Plástica	2
1	28712	Tampa Painel Elétrico	1
IT	CÓDIGO	Descrição	QT.

Conjunto Painel Elétrico Trif. 220V (34851)



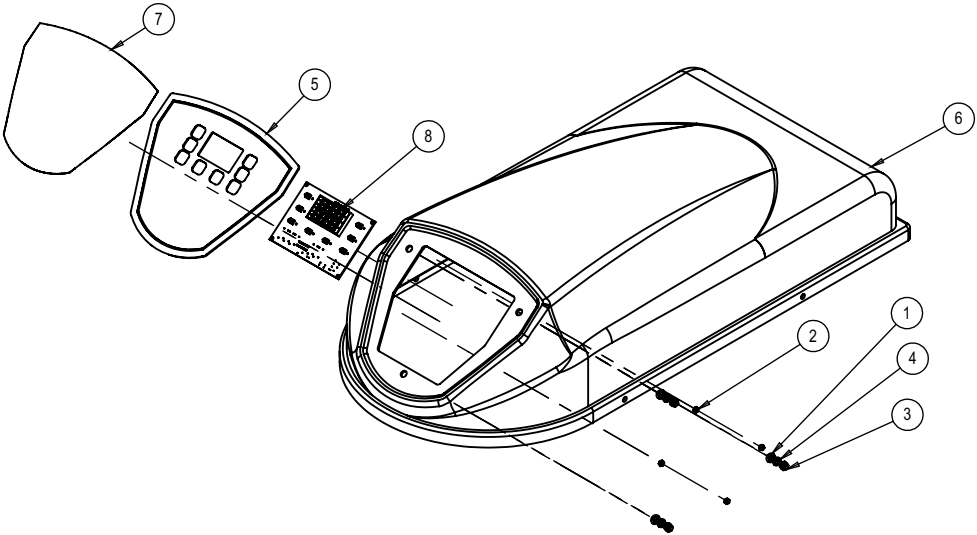
22	9971G	Rebite Repuxo 4X8mm	6
21	00760	Porca Sextavada M4 ZB	2
20	13229G	Parafuso Philips C/Panela M4X12mm ZB	2
19	34855	TRILHO CANALETA 30X30	2
18	72243	BLOCO CONTATO NA BC10F	6
17	71355	RELE SEQUENCIA FASE 220V TRIFASICO	1
16	71613	CONTROLADOR TEMP PTC TRIFASICO INV 13902	1
15	74176	RELE 24V 6A FY-41F	1
14	73654	Bloco Contato Auxiliar BLB-01 (NF)	1
13	71354	TEMPORIZADOR RTW RTW17-E01 MATE 05	1
12	73653	CONTACTORA RELE CWBS18 -11-30-D02 (24VCA) WEG	5
11	72242	BLOCO CONTATO NF BC01F	6
10	72363	FLANGE BOTAO AF3F	5
9	70704	CHAVE FIM DE CURSO TR 236 02ZP	2
8	17819G	Cabo Elétrico XTREM 4x1,5mm² C/ Terra verde / amarelo	1
7	70033	Porca Sext 3/16"	7
6	605G	Parafuso Philips Cab. Lentilha 3/16"x3/4" ZB	7
5	72194	RELE SEGURANCA 24VCA	1
4	71264	PONTE RETIFICADORA KBPC 3510	1
3	71350	TRANSFORMADOR 2A E127/220V S24V (C/PT)	1
2	70996	TRANSFORMADOR 5A E220V S60V (C/PTC)	1
1	34850	Conj. Quadro Superior	1
IT	CÓDIGO	Descrição	QT.

Conjunto Painel Elétrico Trif. 380V (34852)



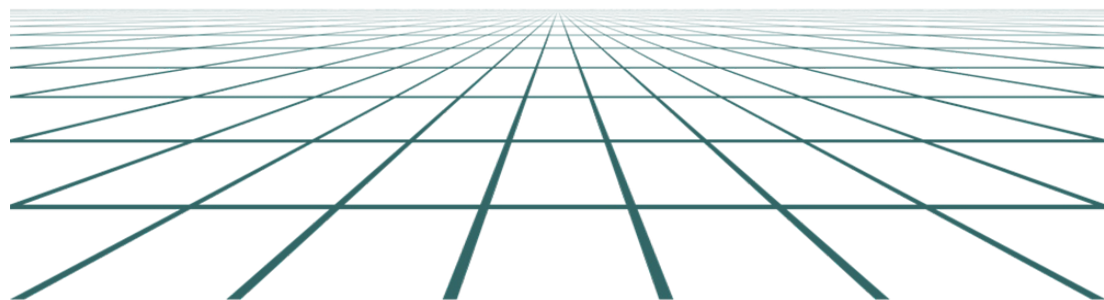
22	9971G	Rebite Repuxo 4X8mm	6
21	00760	Porca Sextavada M4 ZB	2
20	13229G	Parafuso Philips C/Panela M4X12mm ZB	2
19	34855	TRILHO CANALETA 30X30	2
18	72243	BLOCO CONTATO NA BC10F	6
17	71613	CONTROLADOR TEMP PTC TRIFASICO INV 13902	1
16	75205	RELE SEQUENCIA FASE TRIFASICO C/NEUTRO	1
15	71354	TEMPORIZADOR RTW RTW17-E01 MATE 05	1
14	74176	RELE 24V 6A FY-41F	1
13	73654	Bloco Contato Auxiliar BLB-01 (NF)	1
12	73653	CONTACTORA RELE CWBS18 -11-30-D02 (24VCA) WEG	5
11	72242	BLOCO CONTATO NF BC01F	8
10	72363	FLANGE BOTAO AF3F	6
9	70704	CHAVE FIM DE CURSO TR 236 02ZP	2
8	17819G	Cabo Elétrico XTREM 4x1,5mm² C/ Terra verde / amarelo	1
7	70033	Porca Sext 3/16"	7
6	605G	Parafuso Philips Cab. Lenteilha 3/16"x3/4" ZB	7
5	72194	RELE SEGURANCA 24VCA	1
4	71264	PONTE RETIFICADORA KBPC 3510	1
3	71350	TRANSFORMADOR 2A E127/220V S24V (C/PT)	1
2	34850	Conj. Quadro Superior	1
1	70996	TRANSFORMADOR 5A E220V S60V (C/PTC)	1
IT	CÓDIGO	Descrição	QT.

Conjunto Tampa Superior (28633)



8	74139	PLACA S/INV INV-321.03	1
7	75175	PAINEL FRONTAL s/ EMERGÊNCIA	1
6	74098	FECHAMENTO SUPERIOR	1
5	29230	CONJ. MÁSCARA 2 VEL. S/INV	1
4	1684	Arruela Pressao m6	3
3	11397G	Porca M6	3
2	00760	Porca Sextavada M4 ZB	4
1	00326	Arruela Lisa M6 ZB	3
IT	CÓDIGO	DESCRIÇÃO	QT.

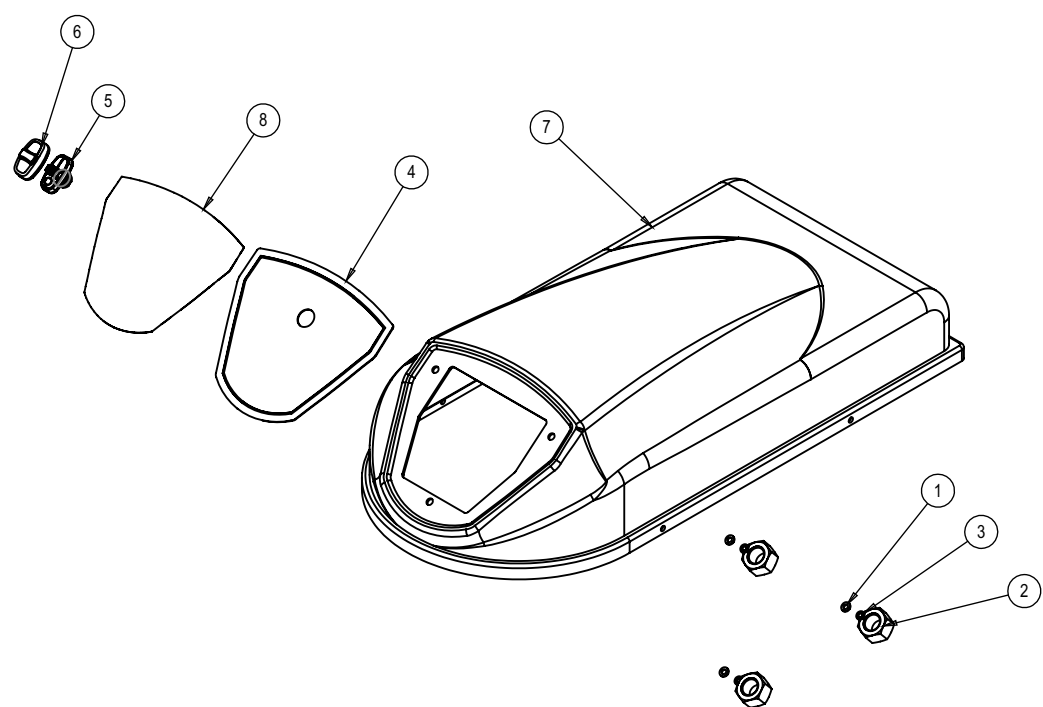
# Peças para Versão INOX



**Nota:**

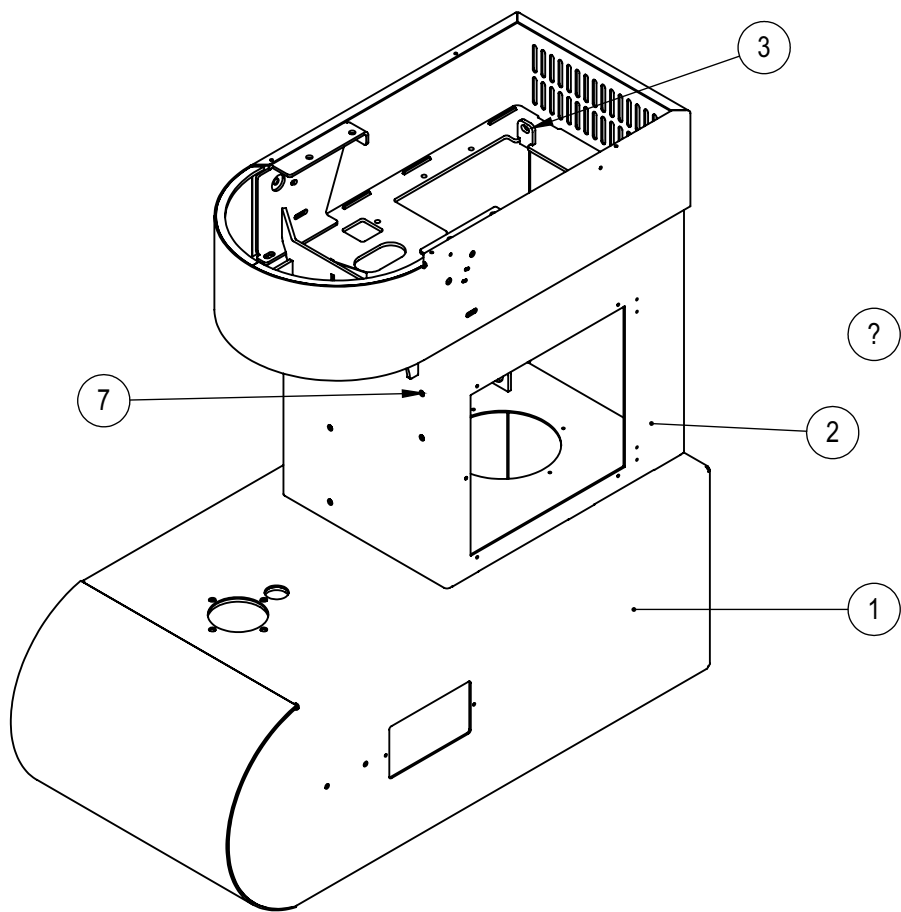
Aqui estão descritos apenas itens que são exclusivos para versão INOX, demais itens seguem os mesmos códigos da versão Epoxi encontradas nas páginas anteriores.

Conjunto Tampa Superior (28757)



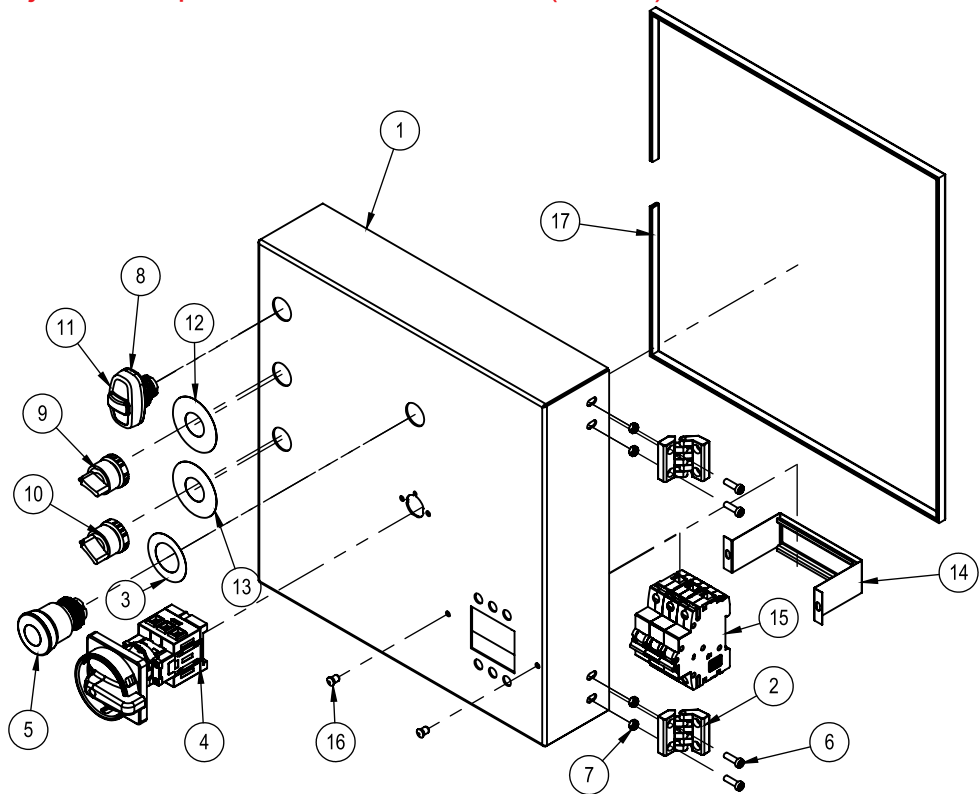
8	75176	ETIQUETA FRONTAL S/ EMERGÊNCIA	1
7	74098	FECHAMENTO SUPERIOR	1
6	72244	CAPA SILICONE P/ BOTAO TRIPLO	1
5	72241	BOTAO TRIPLO LIGA/DESL/RESET (BP/PT)	1
4	28636	CONJ. MÁSCARA P/1 VELOCIDADE	1
3	1684	Arruela Pressao m6	3
2	11397G	Porca M6	3
1	00326	Arruela Lisa M6 ZB	3
IT	CÓDIGO	DESCRIÇÃO	QT.

Conjunto Estrutura - AE 60 G2 INOX (30339)



7	10219G	Porca Sext. Projeção M8 Polida	6
6	34165	Reforço Gab. Vertical	2
5	34164	Reforço Gab. Horizontal	1
4	08728	Reforço Corpo Superior	4
3	34163	Conjunto Superior	1
2	34153	Gabinete	1
1	34152	Conjunto Inferior	1
IT	CÓDIGO	Descrição	QT.

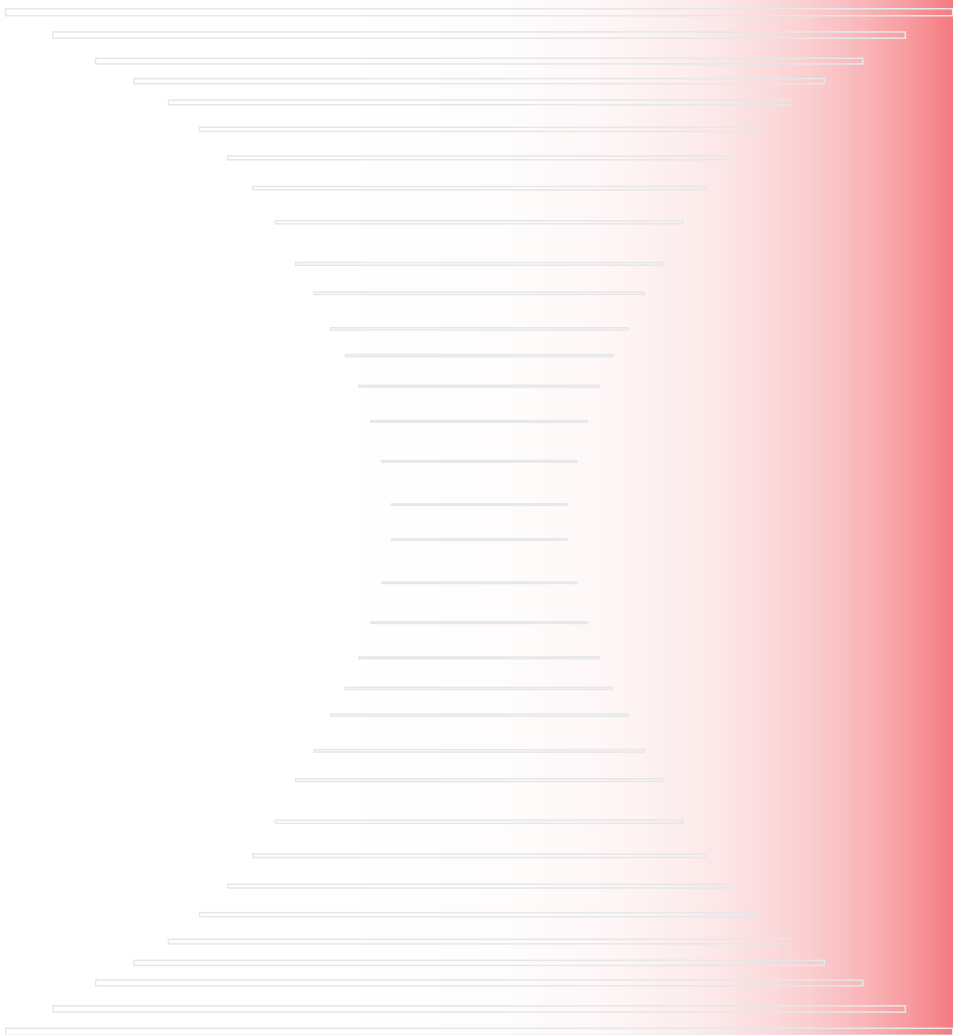
Conjunto Tampa Painel Elétrica INOX (34888)



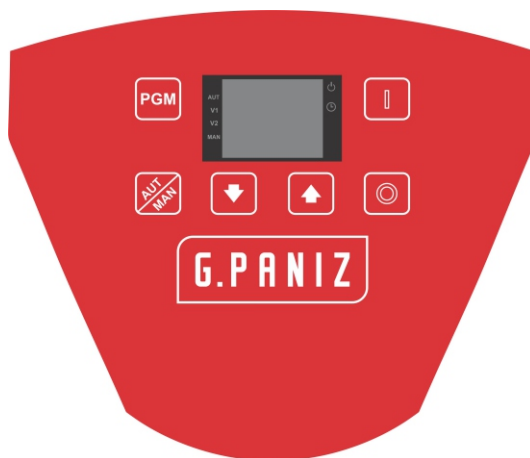
17	00984	DEBRUN TIPO U ABERTO 9MM	1
16	9971G	Rebite Repuxo 4X8mm	2
15	14520G	Disjuntor Tripolar MDW C32	1
14	25584	Conj. Suporte Disjuntor	1
13	72173	Etiqueta Velocidade 0-1-2	1
12	72172	Etiqueta Manual / Automático	1
11	72244	CAPA SILICONE P/ BOTAO TRIPLO	1
10	72135	CHAVE KNOB CURTO 3 POSICOES CSW-CK3F45	1
9	71644	CHAVE COMUTADORA CSW-CK2F90	1
8	72241	BOTAO TRIPLO LIGA/DESL/RESET (BP/PT)	1
7	73184	Porca Sextavada M5 Inox	4
6	74371	Parafuso Fenda Cabeça Cilindrica M5x16mm ZB	4
5	70710	BOTAO EMERGENCIA VM CLE 2 40	1
4	70705	CHAVE SECCIONADORA 25A	1
3	71584	Etiqueta Emergência	1
2	74335	Dobradiça Plástica	2
1	34887	Tampa Painel Elétrico	1
IT	CÓDIGO	Descrição	QT.

# IDENTIFICAÇÃO VISUAL

Adesivos, etiquetas ou serigrafias



## Etiqueta Painei 2 Velocidades AE 40/60 G2 (74626)



## Etiqueta Painei 1 Velocidades AE 40/60 G2 (74760)



## Etiqueta Ploter AE 60 G2 (74106)



## Etiqueta QRCode Família AE (72877)



## Etiqueta Logo Grande AE 40/60 G2 (01151)



## Etiqueta Faixa Lateral AE 40/60 G2 (74105)



## Etiqueta Emergência (71584)



## Etiqueta Instruções Relé (15722)

**INSTRUÇÕES PARA LIGAR SEU EQUIPAMENTO**

Antes de ligar seu equipamento verificar se todos os botões de emergência estão desarmados e as proteções fechadas.

**Passo 1:** Verificar se a tensão do estabelecimento é a mesma que a do equipamento adquirido;

**Passo 2:** Conectar o cabo de alimentação na rede;

**Passo 3:** Posicionar a Chave Geral na posição ON;

**Passo 4:** Pressionar o botão Reset;

**Passo 5:** Pressionar o botão Liga.

**Passo 6:** Pressionar o botão da velocidade desejada (somente se o equipamento possuir inversor de frequência).

Utilize o botão Liga/Desliga para acionar e parar o equipamento. Somente em caso de risco utilize os botões de emergência. Caso possua inversor de frequência, para parar o equipamento pressione o botão da velocidade em que a mesma está trabalhando.

Quando o botão de Emergência for acionado ou as proteções ou tampas forem abertas pressione o botão Reset e após acione o botão Liga.

## Etiqueta Sentido de Rotação (01942)



Revisão

Nº série inicial

Nº série final

CDA

Descrição

00	210922XXXXXX	120223XXXXXX	4936	Alterações nos itens 34, 37 e 44.
01	130223XXXXXX	080424XXXXXX	4936	Atualizar descrições.
02	090424XXXXXX	240724XXXXXX	XXXX	Adicionado vistas explodidas de conjuntos para auxiliar melhor nossos clientes e técnicos.
03	250724XXXXXX	210824XXXXXX	5082	<del>Alterado conjuntos separadores, conjuntos</del> aramados e conjuntos raspadores (proteção massa).
04	220824XXXXXX	310125XXXXXX	<del>5675</del> 5677	Alterado conjunto dos painéis elétricos.
05	010225XXXXXX	030225XXXXXX	5648	Adição de etiqueta de emergência.
06	040225XXXXXX	260325XXXXXX	<del>5723</del> 5741	Alterado painéis elétricos, peça "proteção da cuba" retirada da estrutura soldada
07	270325XXXXXX			

**G.PANIZ**

**ATENDIMENTO AO CONSUMIDOR**  
**(0-XX-54) 2101-3400**  
**0800-704-2366**



[www.gpaniz.com.br](http://www.gpaniz.com.br)  
G.Paniz Indústria de Equipamentos para Alimentação Ltda.  
Rua Adolfo Randazzo, 2010 - Cx. Postal 8012 - CEP. 95046-800 - Caxias do Sul -RS  
CNPJ 90.771.833/0001-49