

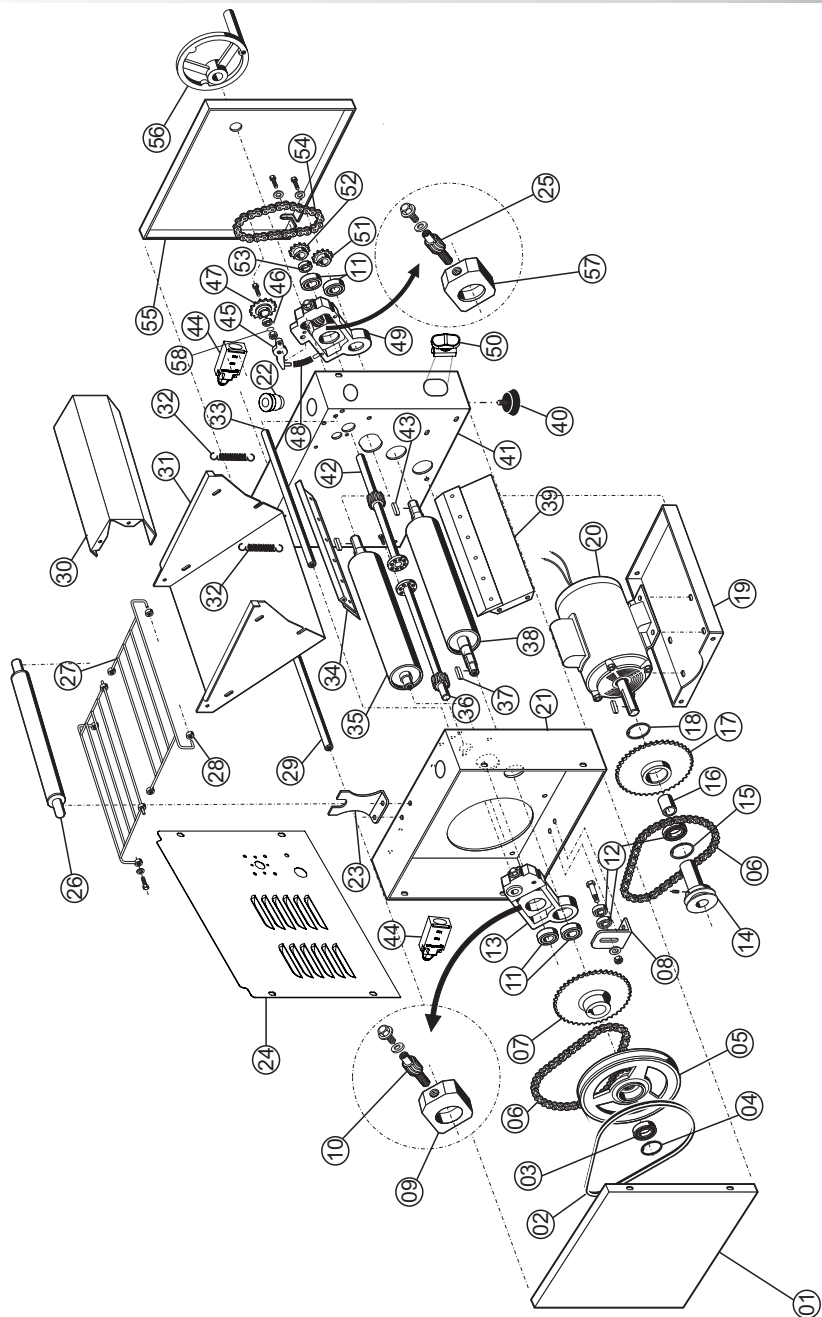
CILINDRO LAMINADOR

CL-300

G.PANIZ

Lista de Peças

VISTA EXPLODIDA MÁQUINA



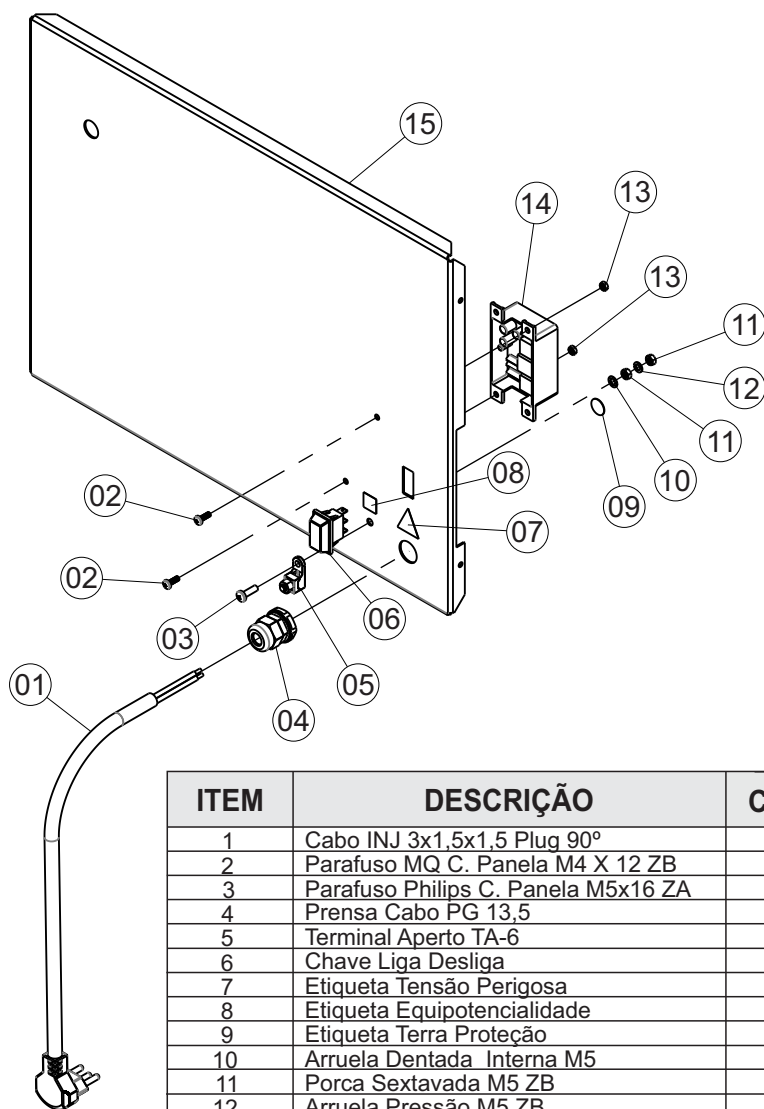
CATÁLOGO DE PEÇAS CILINDRO

ITEM	DESCRIÇÃO	CL-300
1	Tampa Lateral Esquerda	07316
2	Correia Z-675	00177
3	Rolamento 6002 ZZ	00022
4	Anel Elástico I32	00970
5	Conjunto Polia Transmissão	07381
6	Corrente CL	70307
7	Conjunto Engrenagem Z-40	07379
8	Esticador Correia CL	07305
9	Mancal Móvel Esquerdo	02198
10	Fuso Helicoidal Esquerdo	02194
11	Rolamento 6003 ZZ	00590
12	Rolamento 6204	00020
13	Mancal Lateral Esquerdo	02184
14	Polia Motor	07301
14	Polia Motor (para motor 1/4)	24149
15	Anel Elástico	00970
16	Espaçador Polia	07365
17	Conjunto Engrenagem Polia	07378
18	Anel Elástico E 20	00969
19	Base Motor	07306
20	Motor Ver Pág.	Pg. 08
21	Lateral Esquerda	07309
22	Botão Emergência	70710
23	Suporte Rolo Massa	07318
24	Tampa Traseira CL	07312
25	Fuso Helicoidal Direito	02193
26	Conjunto Rolo PVC	02450
27	Proteção Aramado	07330
28	Rodinha do Aramado	07320
29	Haste Fixação Lateral	01819
30	Proteção Superior	07304
31	Bandeja Superior	07308
32	Mola Raspador	00372
33	Haste Fixação Lateral	01819
34	Conjunto Raspador Superior	07321
35	Conjunto Cilindro Superior	01790
36	Conjunto Eixo Esquerdo	02185
37	Chaveta 06x06x20 Quadrada	00994
38	Conjunto Cilindro Inferior	07303
39	Conjunto Raspador Inferior	07347
40	Pé Borracha	00375
41	Lateral Direita	07310
42	Conjunto Eixo Direito	07342
43	Chaveta 06x06x12 Quadrada	00993
44	Chave Micro	02619
45	Esticador Corrente	07322
46	Rolamento 6000 ZZ	00017
47	Conjunto Engrenagem Z 16	07317
48	Mola Estic. Corrente	00197
49	Mancal Lateral Direita	02183
50	Botão Duplo	70711
51	Roda Dentada	00202
52	Engrenagem Transmissão	00201
53	Espaçador	01815
54	Corrente	70315
55	Tampa Lateral Direita	07315
56	Conjunto Manipulo	08426
57	Mancal Móvel Direito	02197
58	Anel Elástico E26	03413

CATÁLOGO DE PEÇAS CILINDRO EXPORTAÇÃO

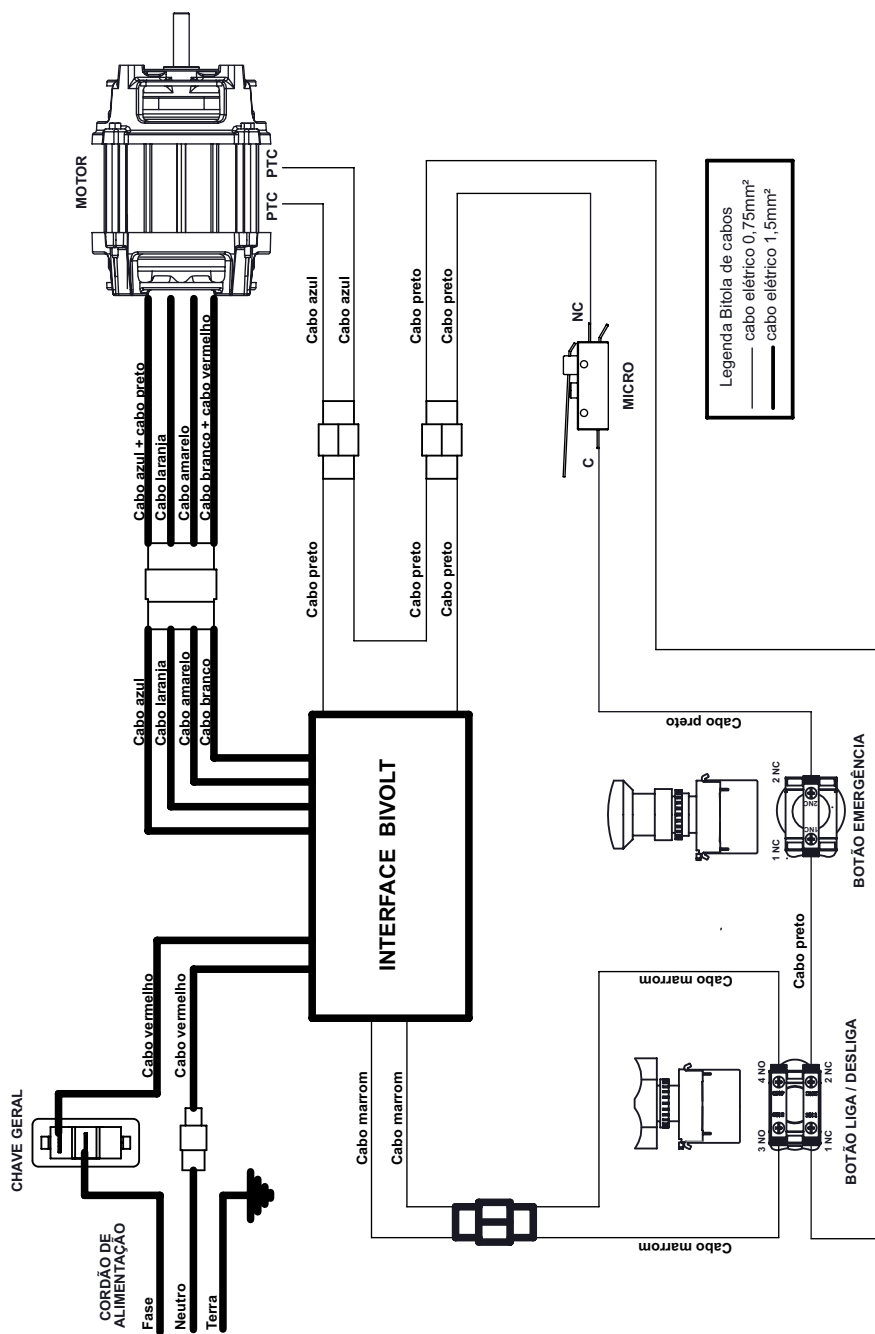
ITEM	DESCRIÇÃO	CL-300 EXPOR.
1	Tampa Lateral Esquerda	07316
2	Correia Z-675	00177
3	Rolamento 6002 ZZ	00022
4	Anel Elástico I32	00970
5	Conjunto Polia Transmissão	07381
6	Corrente CL	70314
7	Conjunto Engrenagem Z-40	07379
8	Esticador Correia CL	07305
9	Mancal Móvel Esquerdo	02198
10	Fuso Helicoidal Esquerdo	02194
11	Rolamento 6003 ZZ	00590
12	Rolamento 6204	00019
13	Mancal Lateral Esquerdo	02184
14	Polia Motor	07301
15	Anel Elástico I 47	00971
16	Espaçador Polia	07365
17	Conjunto Engrenagem Polia	07378
18	Anel Elástico E 20	00969
19	Base Motor	07306
20	Motor Ver Pág	Pg.08
21	Conjunto Lateral Esquerda	07348
22	Botão Emergência	xxxxx
23	Suporte Rolo Massa	07318
24	Tampa Traseira CL	07312
25	Fuso Helicoidal Direito	02193
26	Conjunto Rolo PVC	02450
27	Proteção Aramado	70253
28	Rodinha do Aramado	07320
29	Haste Fixação Lateral	01819
30	Proteção Superior	07304
31	Bandeja Superior	07308
32	Mola Raspador	00372
33	Haste Fixação Lateral	01819
34	Conjunto Raspador Superior	07321
35	Conjunto Cilindro Superior	01790
36	Conjunto Eixo Esquerdo	02185
37	Chaveta 06x06x20 Quadrada	00994
38	Conjunto Cilindro Inferior	07303
39	Conjunto Raspador Inferior	07347
40	Pé Borracha	00375
41	Conjunto Lateral Direita	07349
42	Conjunto Eixo Direito	02186
43	Chaveta 06x06x12 Quadrada	00993
44	Chave Micro	00725
45	Esticador Corrente	07322
46	Rolamento 6000 ZZ	00017
47	Conjunto Engrenagem Z 16	07317
48	Mola Estic. Corrente	00197
49	Mancal Lateral Direita	02183
50	Botão Duplo	xxxxx
51	Roda Dentada	00202
52	Engrenagem Transmissão	00201
53	Espaçador	01815
54	Corrente	00719
55	Tampa Lateral Direita	07315
56	Conjunto Manipulo	03428
57	Mancal Móvel Direito	02197
58	Anel Elástico E26	03413

VISTA EXPLODIDA PAINEL

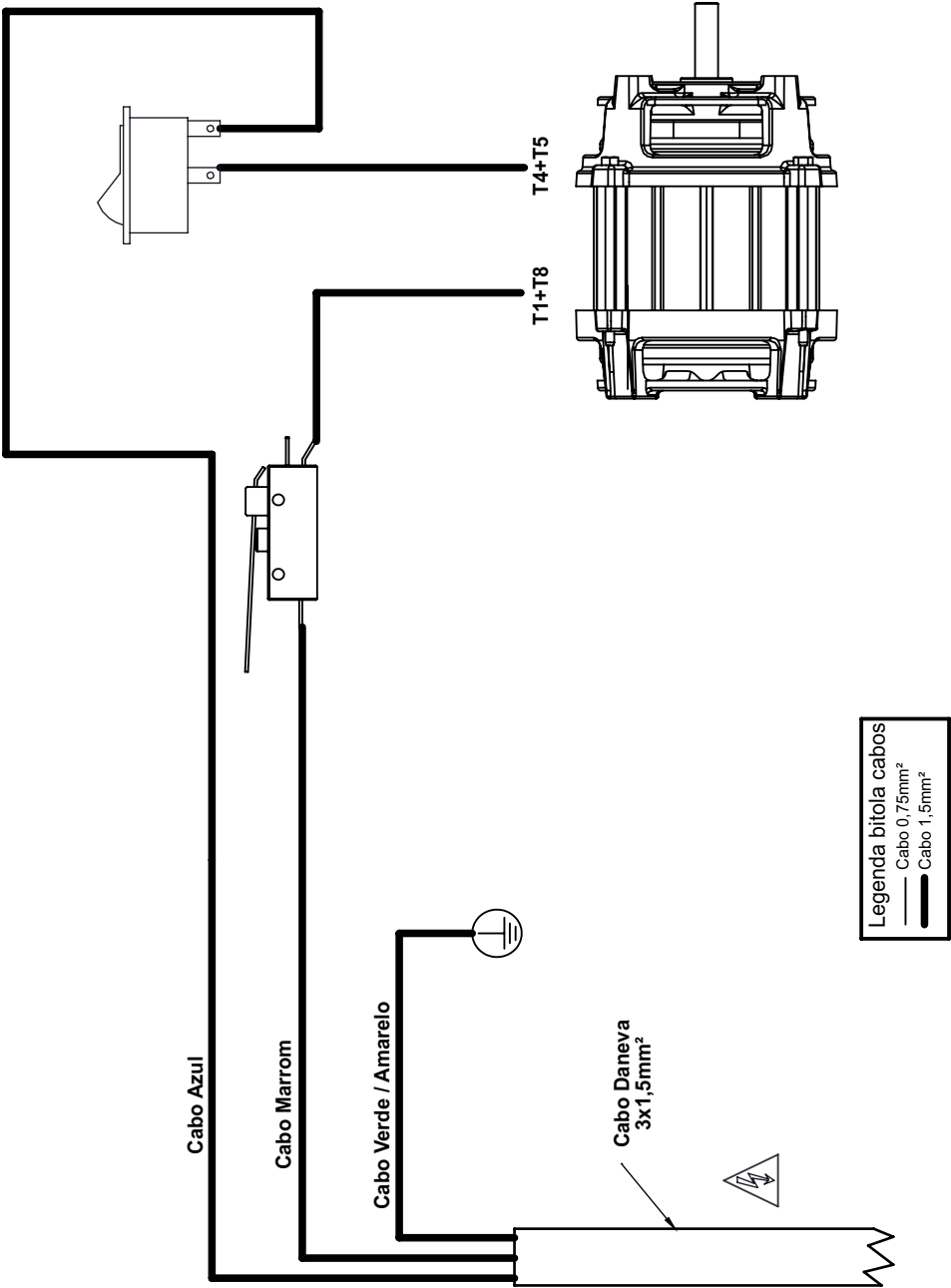


ITEM	DESCRIÇÃO	CÓDIGO
1	Cabo INJ 3x1,5x1,5 Plug 90°	72390
2	Parafuso MQ C. Painela M4 X 12 ZB	13229
3	Parafuso Philips C. Painela M5x16 ZA	71673
4	Prensa Cabo PG 13,5	71621
5	Terminal Aperto TA-6	71575
6	Chave Liga Desliga	03914
7	Etiqueta Tensão Perigosa	71578
8	Etiqueta Equipotencialidade	71577
9	Etiqueta Terra Proteção	71582
10	Arruela Dentada Interna M5	71585
11	Porca Sextavada M5 ZB	03276
12	Arruela Pressão M5 ZB	14495
13	Porca Sextavada M4 ZB	00760
14	Interface de Segurança	72383
15	Tampa Direita V6	22259

ESQUEMA ELÉTRICO 127-220V MONOFÁSICO



ESQUEMA ELÉTRICO EXPORTAÇÃO



CL-300

The logo consists of the text "G.PANIZ" in white, bold, sans-serif capital letters, centered within a red rounded rectangular background.

ATENDIMENTO AO CONSUMIDOR
(0-XX-54) 2101 3400
0800-704-2366

www.gpaniz.com.br gpaniz@gpaniz.com.br

Gpaniz Indústria de Equipamentos para Alimentação Ltda.

Adolfo Randazzo, 2010 - CEP. 95046-800 - Caxias do Sul -RS

CNPJ 90.771.833/0001-49