

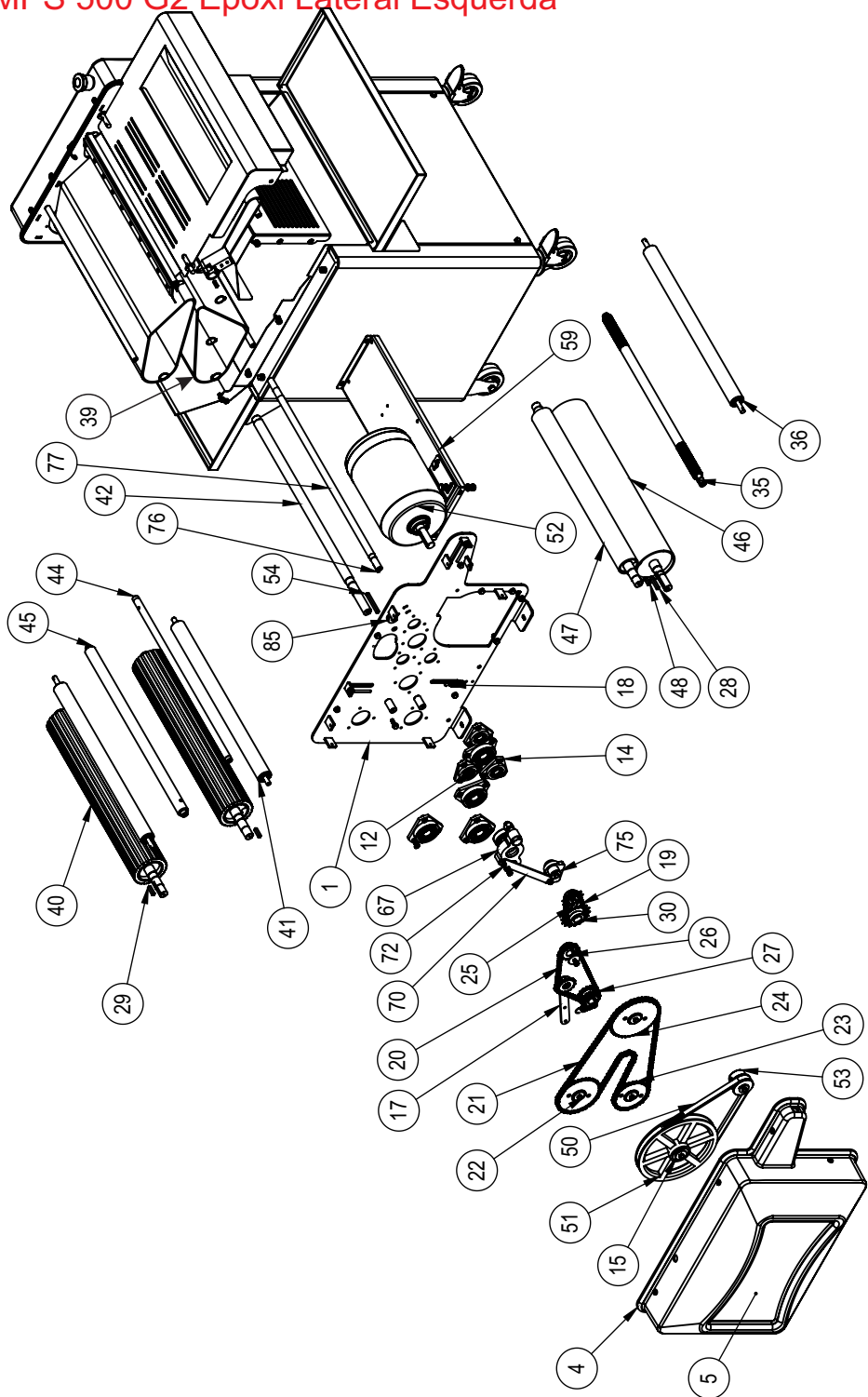
Lista de peças

Modeladora

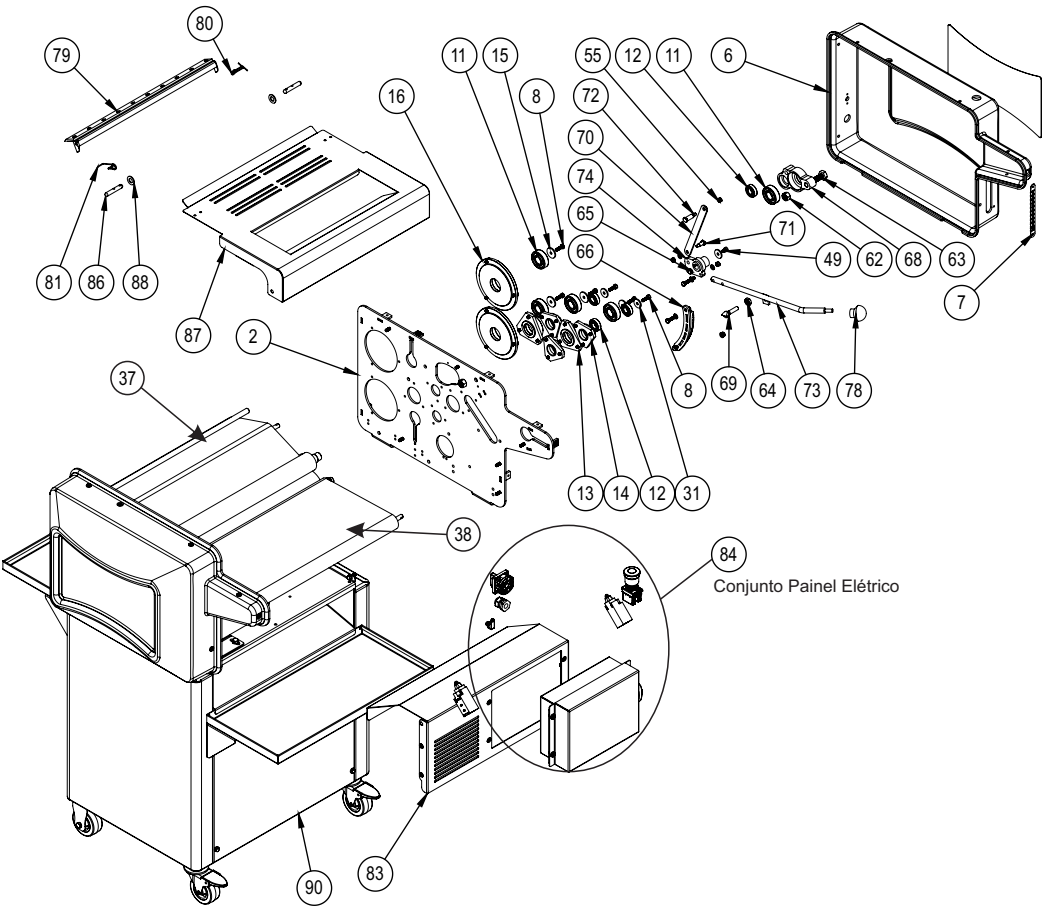
MPS 500 G2

G.PANIZ

MPS 500 G2 Epoxi Lateral Esquerda



MPS 500 G2 Epoxi Lateral Direita



MPS 500 G2 Lista de Peças

IT	CÓDIGO	Descrição	QT.
1	32612	Conjunto Lateral Esquerda	1
2	32617	Conjunto Lateral Direita	1
3	02170	Paraf. Philips Panela M6 x 12	59
4	75071	Tampa Lateral Esquerda	1
5	75064	Etiqueta Lateral	2
6	75072	Tampa Lateral Direita	1
7	33675	Regulador Altura	1
8	00743	Parafuso Sextavado M6x20mm ZB	31
9	00326	Arruela Lisa M6 ZB	36
10	01113	Haste Fixação Laterais	3
11	00020	Rolamento 6204 2RS	10
12	00022	Rolamento 6002 ZZ	8
13	32648	Mancal Rolamento Ø32	6
14	05912	Mancal Rolamento Ø32	6
15	32656	Arruela Lisa 2,65x F6,5x28,0mm	9
16	32649	Mancal Maior Rolamento Ø47	2
17	32637	Conjunto Esticador	1
18	00372	MOLA RASPADOR Ø1,5xØ13x55mm	3
19	70319	Roda Dentada Z14 TEMPERADA	1
20	75088	Corrente ASA 35 53 EL + Emenda (Fechada)	1
21	75073	Corrente ASA 35 139 EL + Emenda (Fechada)	1
22	32621	Conjunto Roda Dentada Z35	1
23	32624	Conjunto Roda Dentada Z28	1
24	32630	Conjunto Roda Dentada Z40	1
25	05962	Roda Dentada DIN 8187 Z11	1
26	32657	Roda Dentada Z14	1
27	32658	Roda Dentada Z15	1
28	01857	Chaveta 06 x 06 x 37 mm	1
29	00995	Chaveta 06 x 06 x 25 mm	2
30	32634	Conjunto Roda Dentada Z16	1
31	01804	Arruela Lisa 2,65 X F6,5 X 23,50MM	7
32	02871	Chaveta 05 x 05 x17 mm	1
33	00298	Parafuso Philips Cabeça Cilindrica M5X60mm ZB	4
34	70737	Arruela Lisa M5 ZB	4
35	32652	Eixo Alimentador	1
36	32676	Conjunto Tubo C/ Furo PM	2
37	00521	Conjunto Feltro Modeladora	1
38	00521	Conjunto Feltro Modeladora	1
39	00521	Conjunto Feltro Modeladora	1
40	32619	Conjunto Cilindro Arraste	2

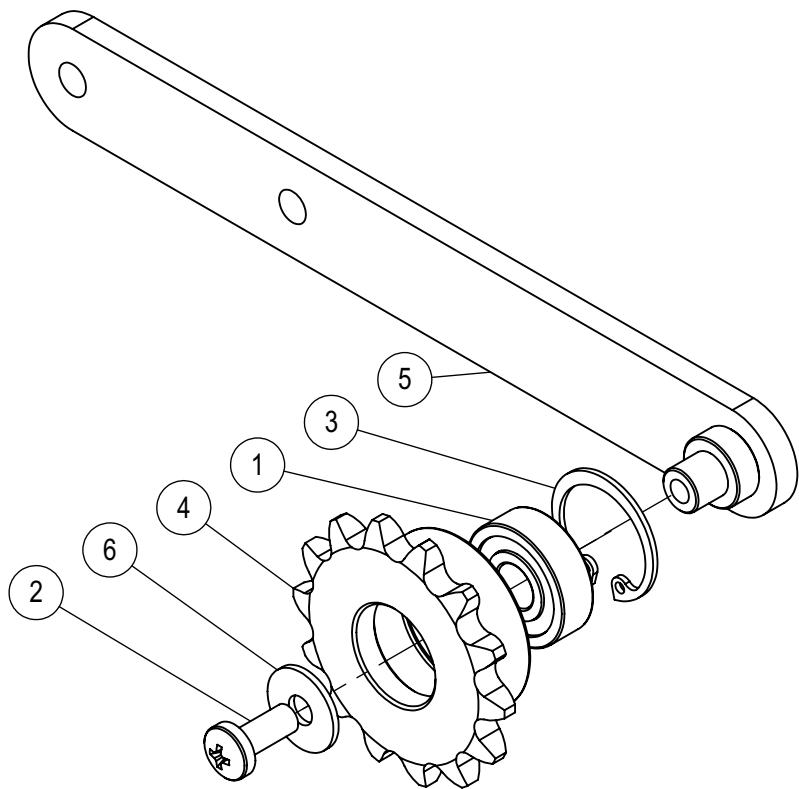
MPS 500 G2 Lista de Peças

41	06811	Conjunto Tubo S/ Furo PM	1
42	28335	Eixo Polia Intermediária	7
43	00969	Anel Elástico E20	4
44	32654	Eixo Distanciador Central	1
45	32653	Eixo Balancin	1
46	32626	Conjunto Cilindro Inferior	1
47	32628	Conjunto Cilindro Superior	1
48	00994	Chaveta 06 x 06 x 20 mm	1
49	00299	Parafuso Sextavado M6x10 ZB	3
50	02958	Correia A31 3/4 13A X 840	1
51	00882	POLIA 1A-200 F19	1
52	00003	MOTOR MON 1CV 110/220V P4 60Hz	1
53	32645	Polia 1A - 050	1
54	75067	Chaveta 06 x 06 x 60 mm	1
55	03992	Porca Autofrenante M6 ZB	8
56	02529	Arruela Lisa M8 ZB	8
57	02878	Porca Sext Trava M8	4
58	00295	Parafuso Sextavado M8X20mm ZB	4
59	32674	Chapa Base Motor	1
60	00758	Porca Sextavada M6 ZB	4
61	00744	Parafuso Sextavado M6x25mm ZB	2
62	00763	Porca M12 ZB	4
63	00277	Parafuso Sextavado 8.8 M12X55mm	2
64	1212	Porca Sextavado Baixa M10 ZB	1
65	03798	Parafuso Sextavado M6X36mm	2
66	33087	Conjunto Cremalheira Regulável	1
67	00694	Mancal Lateral Esquerdo	1
68	00695	Mancal Lateral Direito	1
69	1609G	Engate da Cremalheira	1
70	32661	Chapa Haste Articulação	2
71	32646	Pino Fixação Mancal	2
72	32647	Pino Fixação Mancal	2
73	32641	Conjunto Haste Reg Crema	1
74	33081	Suporte Dir. Regulagem Rolo	1
75	33084	Suporte Esq. Regulagem Rolo	1
76	00680	Chaveta 05 x 05 x 25 mm	2
77	32660	Eixo Alavanca Cilindro	1
78	4399G	Manípulo C/Porca	1
79	01123	CONJUNTO RASPADOR MPS500	1
80	00522	Mola Direita MPS 350/500	1
81	00523	Mola Esquerda MPS 350/500	1

MPS 500 G2 Lista de Peças

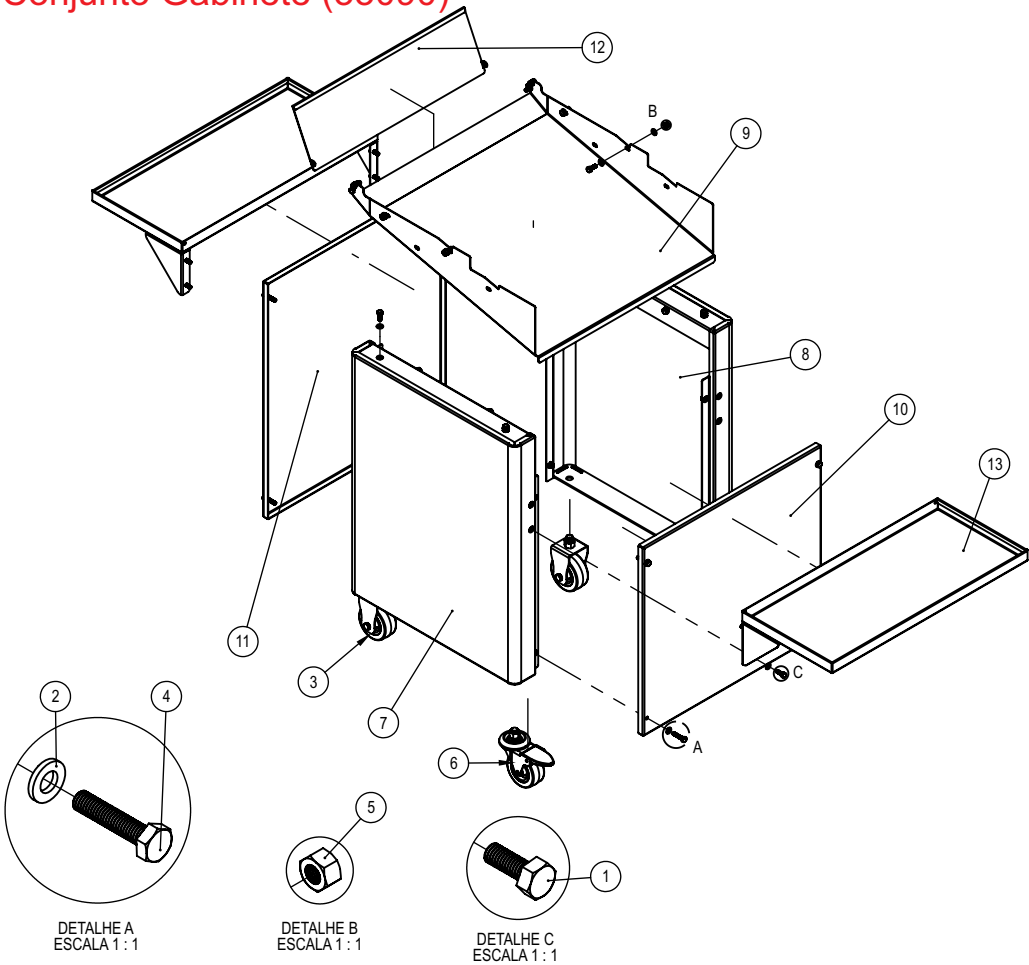
82	16736G	Rebite Sextavado M6X16mm ZB	9
83	32659	Tampa Motor	1
84	32632	Conjunto Painele Eléctrico 220V	1
85	04363	Acionador Micro Interno	2
86	05968	Haste Injetada da Tampa	2
87	32673	Proteção Segurança	1
88	05649	Arruela Espaçador Aramado	2
89	00300	Parafuso Sextavado 5.8 M6X16mm ZB	2
90	33090	Conjunto Gabinete	1

Conjunto Esticador (32637)



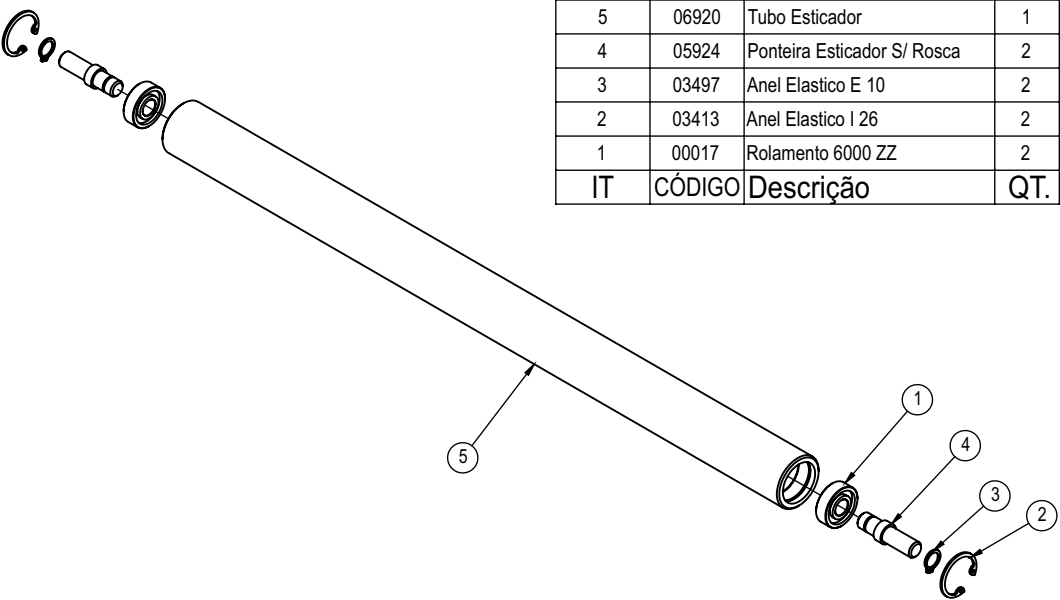
6	70737	Arruela Lisa M5 ZB	1
5	32644	Conjunto Base do Esticador	1
4	32640	Roda Dentada Z14	1
3	03278.	Anel Elástico I 22	1
2	02266	Parafuso Philips Cabeça Panela M5X12mm ZB	1
1	00657	Rolamento 0608 ZZ	1
ITEM	CÓDIGO	DESCRIÇÃO	QT.

Conjunto Gabinete (33090)



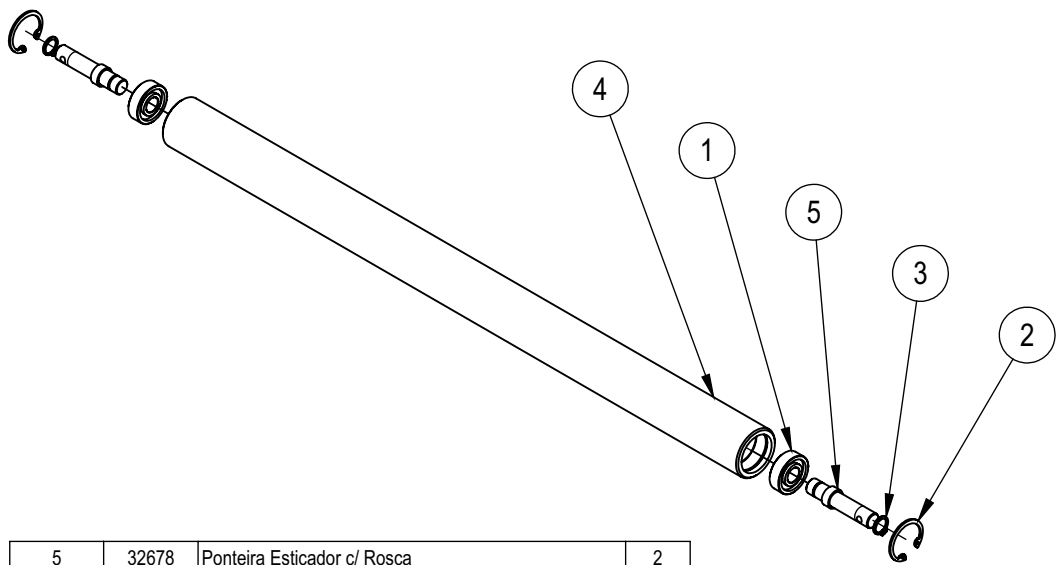
13	33101	Conjunto Mesa de Pães	2
12	33100	Apoio Basculante	1
11	33099	Tampa Posterior	1
10	33098	Tampa Frontal	1
9	33097	Bandeja de Caída dos Pães	1
8	33095	Conjunto Coluna Direita	1
7	33091	Conjunto Coluna Esquerda	1
6	17482G	Rodizio Giratório c/trava 3°PP	2
5	00758	Porca Sextavada M6 ZB	12
4	00745	Parafuso Sextavado M6X28mm ZB	8
3	00399	Rodizio Fixo 3" FRR 312 N	2
2	00326	Arruela Lisa M6 ZB	36
1	00300	Parafuso Sextavado 5.8 M6X16mm ZB	24
IT	CÓDIGO	Descrição	QT.

Conjunto Tubo Sem Furo (06811)



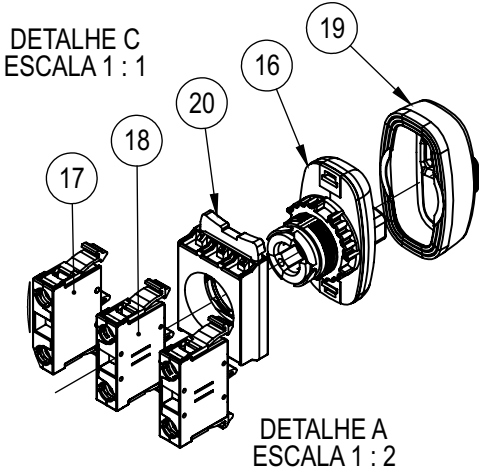
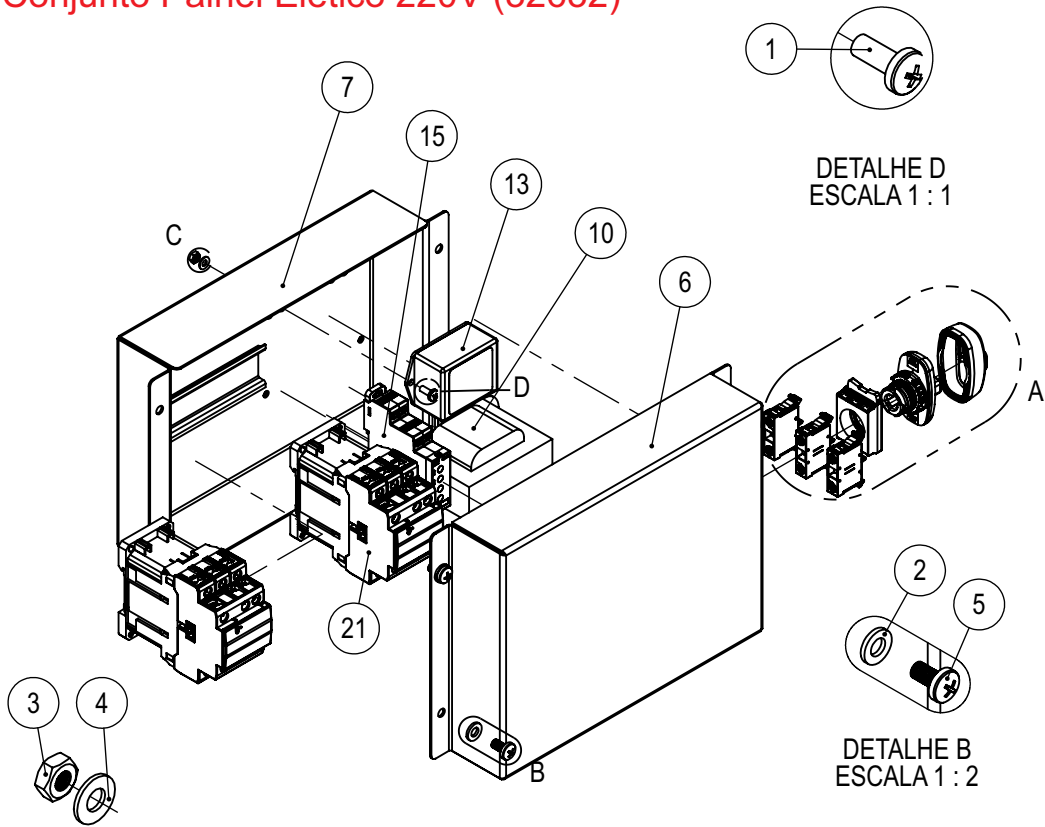
5	06920	Tubo Esticador	1
4	05924	Ponteira Esticador S/ Rosca	2
3	03497	Anel Elastico E 10	2
2	03413	Anel Elastico I 26	2
1	00017	Rolamento 6000 ZZ	2
IT	CÓDIGO	Descrição	QT.

Conjunto Tubo Com Furo (32676)

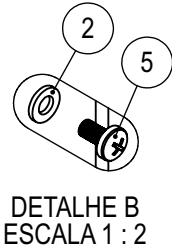


5	32678	Ponteira Esticador c/ Rosca	2
4	32677	Tubo Esticador	1
3	03497	Anel Elastico E 10	2
2	03413	Anel Elastico I 26	2
1	00017	Rolamento 6000 ZZ	2
ITEM	CÓDIGO	Descrição	QT.

Conjunto Painei Elético 220V (32632)



DETALHE D
ESCALA 1 : 1

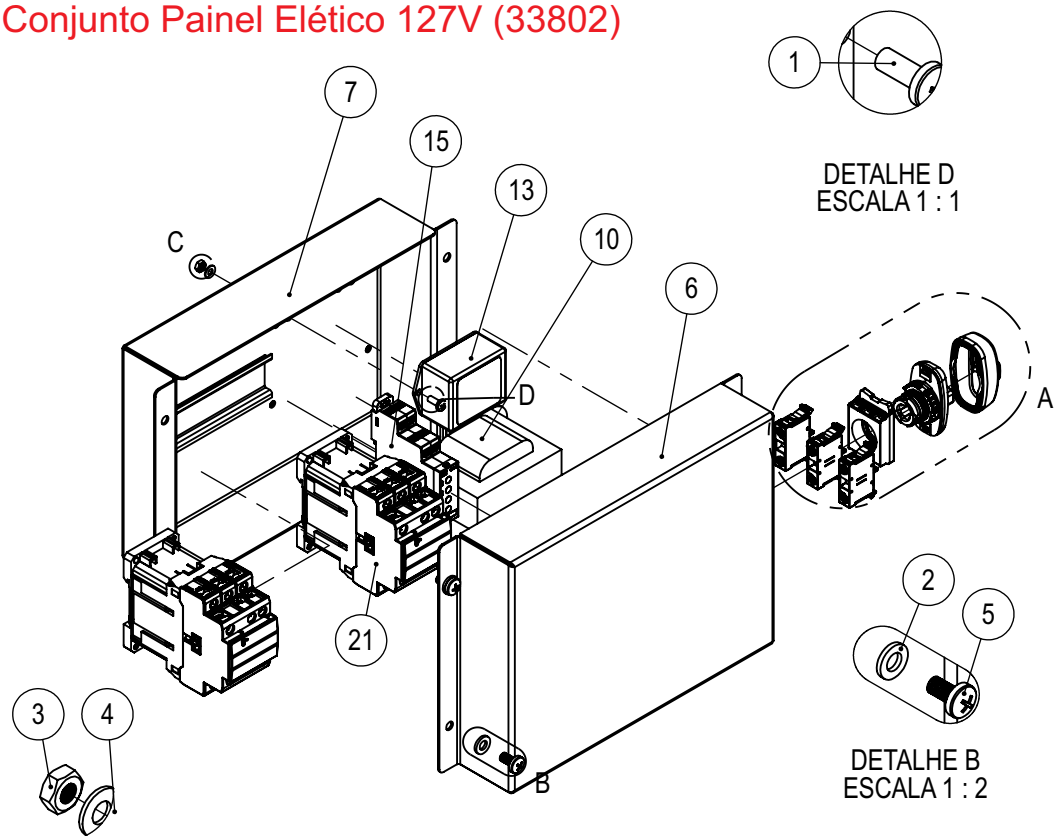


DETALHE C
ESCALA 1 : 1

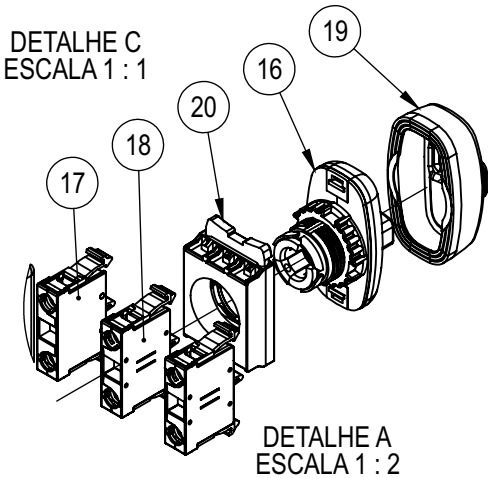
DETALHE A
ESCALA 1 : 2

ITEM	CÓDIGO	DESCRIÇÃO	QT.
21	73653	CONTACTORA RELE CWBS18 -11-30-D02 (24VCA) WEG	2
20	72363	FLANGE BOTAO AF3F	2
19	72244	CAPA SILICONE P/ BOTAO TRIPLO	1
18	72243	BLOCO CONTATO NA BC10F	2
17	72242	BLOCO CONTATO NF BC01F	3
16	72241	BOTAO TRIPLO LIGA/DESL/RESET (BP/PT)	1
15	72194	RELE SEGURANCA 24VCA	1
14	71621	PRENSA CABO PG 13,5 CINZA	1
13	71612	CONTROLADOR TEMP PTC MONOFASICO INV 13901	1
12	71575	TERMINAL EQUIPOTENCIAL 10MM	1
11	71469	CHAVE SECCIONADORA 20A 2P	1
10	71350	TRANSFORMADOR 2A E127/220V S24V (C/PT)	1
9	70710	BOTAO EMERGENCIA VM CLE 2 40	1
8	70704	CHAVE FIM DE CURSO TR 236 02ZP	2
7	32679	CONJ. PAINEL ELÉTRICO SOLDADO	1
6	32675	PROTEÇÃO PAINEL ELETRICO	1
5	02170	PARAF. PHILIPS PANELA M6 X 12	4
4	00769	ARRUELA LISA M4 ZB	4
3	00760	PORCA SEXTAVADA M4 ZB	4
2	00326	ARRUELA LISA M6 ZB	4
1	00306	PARAFUSO CAB. CILIN. M4X10	4

Conjunto Painel Elético 127V (33802)

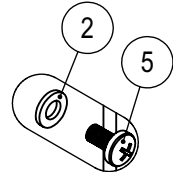


DETALHE C
ESCALA 1 : 1



DETALHE A
ESCALA 1 : 2

DETALHE D
ESCALA 1 : 1



DETALHE B
ESCALA 1 : 2

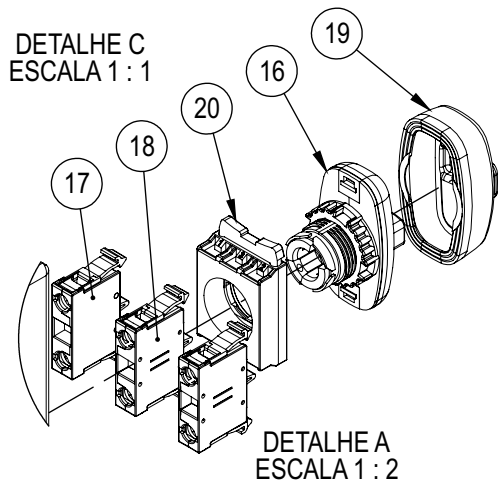
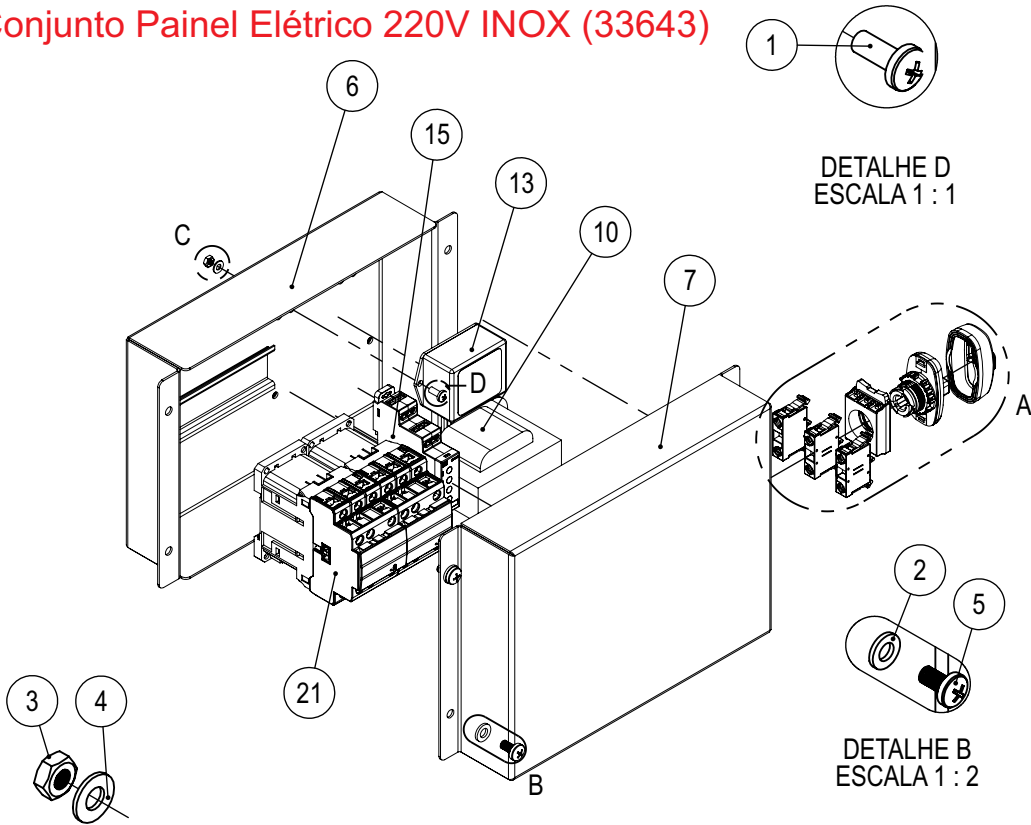
21	73653	CONTACTORA RELE CWBS18 -11-30-D02 (24VCA) WEG	2
20	72363	FLANGE BOTAO AF3F	2
19	72244	CAPA SILICONE P/ BOTAO TRIPLO	1
18	72243	BLOCO CONTATO NA BC10F	2
17	72242	BLOCO CONTATO NF BC01F	3
16	72241	BOTAO TRIPLO LIGA/DESL/RESET (BP/PT)	1
15	72194	RELE SEGURANCA 24VCA	1
14	71621	PRENSA CABO PG 13,5 CINZA	1
13	71612	CONTROLADOR TEMP PTC MONOFASICO INV 13901	1
12	71575	TERMINAL EQUIPOTENCIAL 10MM	1
11	71469	CHAVE SECCIONADORA 20A 2P	1
10	71350	TRANSFORMADOR 2A E127/220V S24V (C/PT)	1
9	70710	BOTAO EMERGENCIA VM CLE 2 40	1
8	70704	CHAVE FIM DE CURSO TR 236 02ZP	2
7	32679	CONJ. PAINEL ELÉTRICO SOLDADO	1
6	32675	PROTEÇÃO PAINEL ELETRICO	1
5	02170	PARAF. PHILIPS PANELA M6 X 12	4
4	00769	ARRUELA LISA M4 ZB	4
3	00760	PORCA SEXTAVADA M4 ZB	4
2	00326	ARRUELA LISA M6 ZB	4
1	00306	PARAFUSO CAB. CILIN. M4X10	4
ITEM	CÓDIGO	DESCRIÇÃO	QT.

VERSÃO INOX



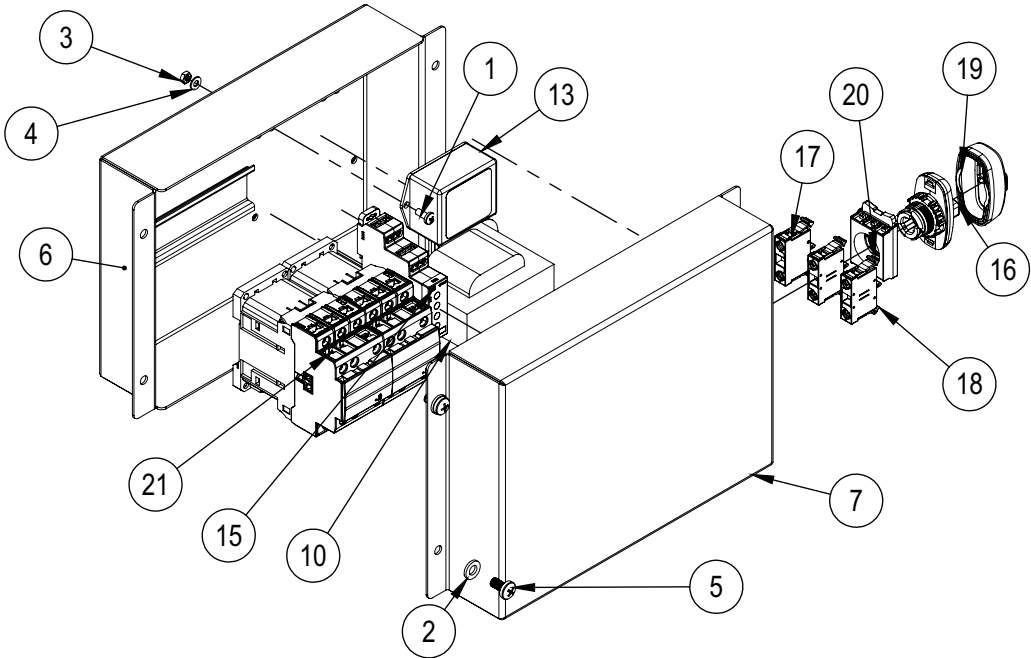
Peças para versão INOX

Conjunto Painel Elétrico 220V INOX (33643)



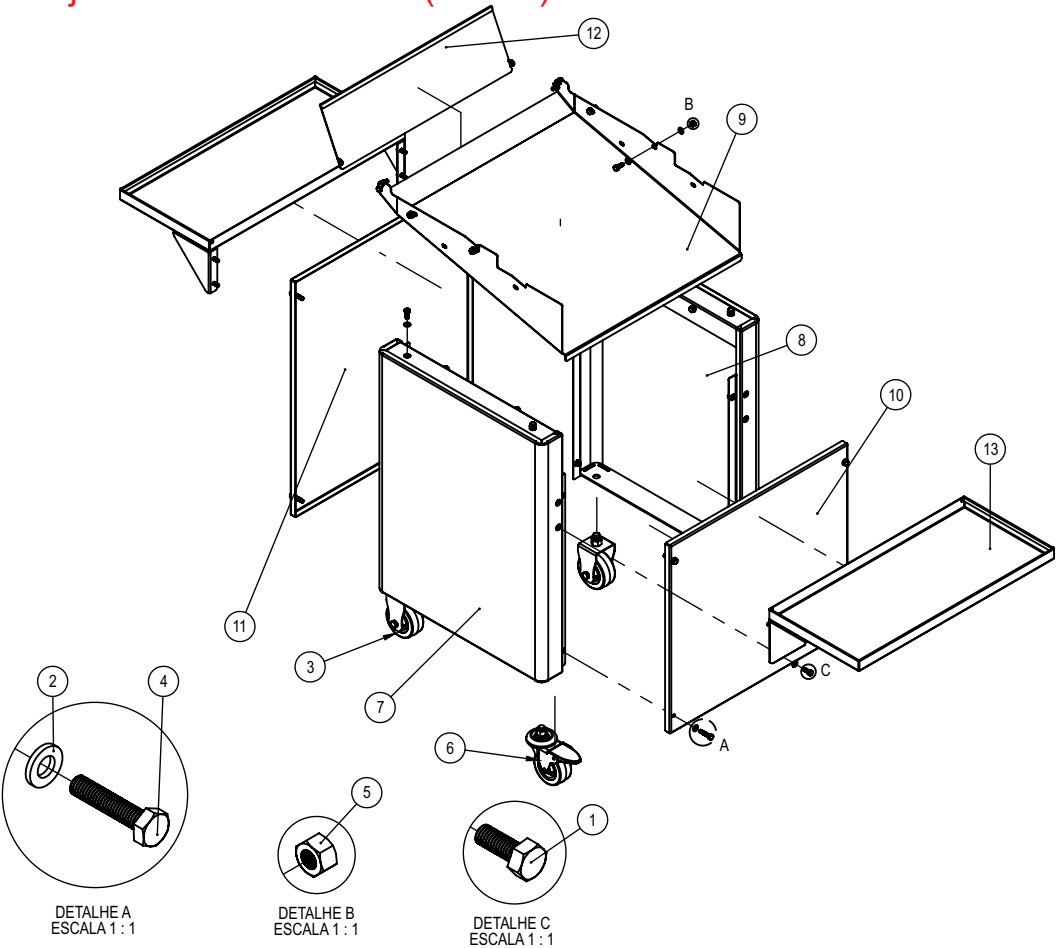
21	73653	CONTACTORA RELE CWBS18 -11-30-D02 (24VCA) WEG	2
20	72363	FLANGE BOTAO AF3F	2
19	72244	CAPA SILICONE P/ BOTAO TRIPLO	1
18	72243	BLOCO CONTATO NA BC10F	2
17	72242	BLOCO CONTATO NF BC01F	3
16	72241	BOTAO TRIPLO LIGA/DESL/RESET (BP/PT)	1
15	72194	RELE SEGURANCA 24VCA	1
14	71621	PRENSA CABO PG 13,5 CINZA	1
13	71612	CONTROLADOR TEMP PTC MONOFASICO INV 13901	1
12	71575	TERMINAL EQUIPOTENCIAL 10MM	1
11	71469	CHAVE SECCIONADORA 20A 2P	1
10	71350	TRANSFORMADOR 2A E127/220V S24V (C/PT)	1
9	70710	BOTAO EMERGENCIA VM CLE 2 40	1
8	70704	CHAVE FIM DE CURSO TR 236 022P	2
7	33642	PROTEÇÃO PAINEL ELÉTRICO INOX	1
6	33641	CONJ. PAINEL ELÉTRICO SOLDADO INOX	1
5	02170	PARAF. PHILIPS PANELA M6 X 12	4
4	00769	ARRUELA LISA M4 ZB	4
3	00760	PORCA SEXTAVADA M4 ZB	4
2	00326	ARRUELA LISA M6 ZB	4
1	00306	PARAFUSO CAB. CILIN. M4X10	4
IT	CÓDIGO	DESCRIÇÃO	QT.

Conjunto Painel Elétrico 127V INOX (33803)



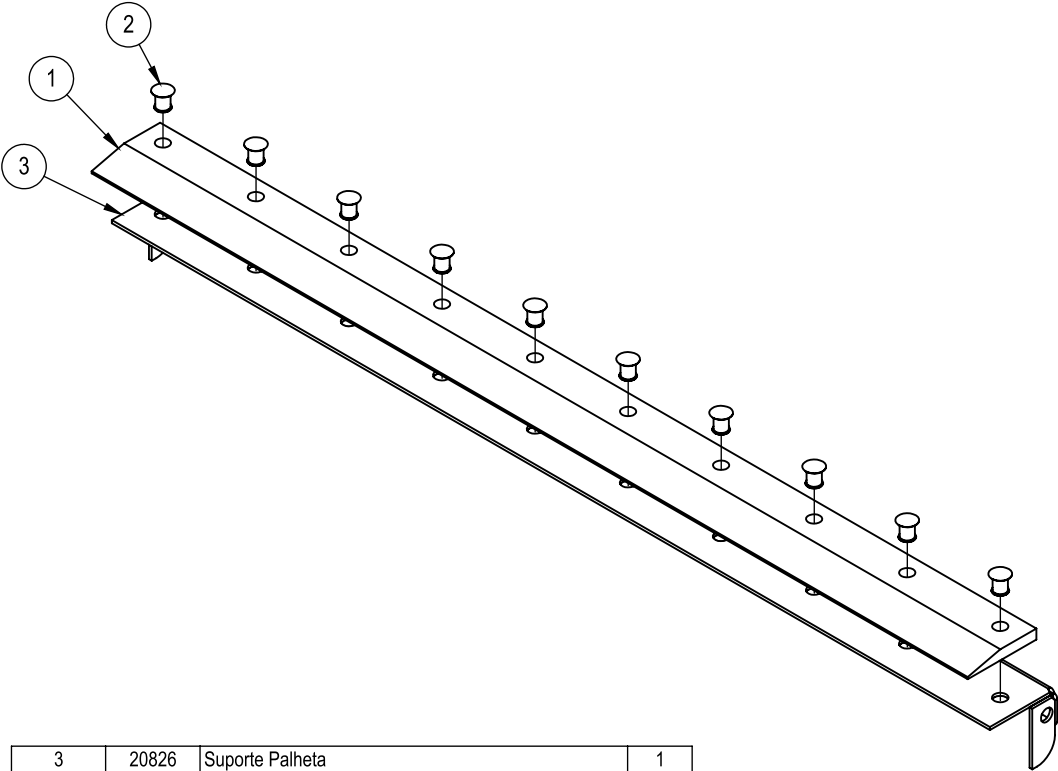
21	73653	CONTACTORA RELE CWBS18 -11-30-D02 (24VCA) WEG	2
20	72363	FLANGE BOTAO AF3F	2
19	72244	CAPA SILICONE P/ BOTAO TRIPLO	1
18	72243	BLOCO CONTATO NA BC10F	2
17	72242	BLOCO CONTATO NF BC01F	3
16	72241	BOTAO TRIPLO LIGA/DESL/RESET (BP/PT)	1
15	72194	RELE SEGURANCA 24VCA	1
14	71621	PRENSA CABO PG 13,5 CINZA	1
13	71612	CONTROLADOR TEMP PTC MONOFASICO INV 13901	1
12	71575	TERMINAL EQUIPOTENCIAL 10MM	1
11	71469	CHAVE SECCIONADORA 20A 2P	1
10	71350	TRANSFORMADOR 2A E127/220V S24V (C/PT)	1
9	70710	BOTAO EMERGENCIA VM CLE 2 40	1
8	70704	CHAVE FIM DE CURSO TR 236 02ZP	2
7	33642	PROTEÇÃO PAINEL ELÉTRICO INOX	1
6	33641	CONJ. PAINEL ELÉTRICO SOLDADO INOX	1
5	02170	PARAF. PHILIPS PANELA M6 X 12	4
4	00769	ARRUELA LISA M4 ZB	4
3	00760	PORCA SEXTAVADA M4 ZB	4
2	00326	ARRUELA LISA M6 ZB	4
1	00306	PARAFUSO CAB. CILIN. M4X10	4
IT	CÓDIGO	DESCRIÇÃO	QT.

Conjunto Gabinete INOX (33637)



13	33636	Conjunto Mesa de Pães Inox	2
12	33633	Apoio Basculante Inox	1
11	33632	Tampa Posterior Inox	1
10	33631	Tampa Frontal Inox	1
9	33630	Bandeja de Caída dos Pães Inox	1
8	33629	Conjunto Coluna Direita Inox	1
7	33627	Conjunto Coluna Esquerda Inox	1
6	17482G	Rodizio Giratório c/trava 3°PP	2
5	00758	Porca Sextavada M6 ZB	12
4	00745	Parafuso Sextavado M6X28mm ZB	8
3	00399	Rodizio Fixo 3" FRR 312 N	2
2	00326	Arruela Lisa M6 ZB	36
1	00300	Parafuso Sextavado 5.8 M6X16mm ZB	24
IT	CÓDIGO	Descrição	QT.

Conjunto Raspador (20825)



3	20826	Suporte Palheta	1
2	74300	Rebite OCO 1105/135 AB	10
1	00711	Palheta Nylon	1
ITEM	CÓDIGO	Descrição	QT.

IDENTIFICAÇÃO VISUAL

Adesivos, etiquetas ou serigrafias



Etiqueta Logo Grande (01151)



Etiqueta Lateral MPS-500 G2 (75064)



Etiqueta Ploter (70031)

MPS 500

Revisão N° série inicial N° série final CDA Descrição

00	150824XXXXXX	030325XXXXXX	5474	Desenvolvimento da lista de peças a partir da cda ao lado
01	040325XXXXXX		5360	Ajuste na nomenclatura, de engrenagem para roda dentada
02				
03				
04				
05				
07				
08				
09				
10				

R.01

G.PANIZ

ATENDIMENTO AO CONSUMIDOR
(0-XX-54) 2101-3400
0800-704-2366



www.gpaniz.com.br
G.Paniz Indústria de Equipamentos para Alimentação Ltda.
Rua Adolfo Randazzo, 2010 - Cx. Postal 8012 - CEP. 95046-800 - Caxias do Sul -RS
CNPJ 90.771.833/0001-49