

Lista de peças

AM-05

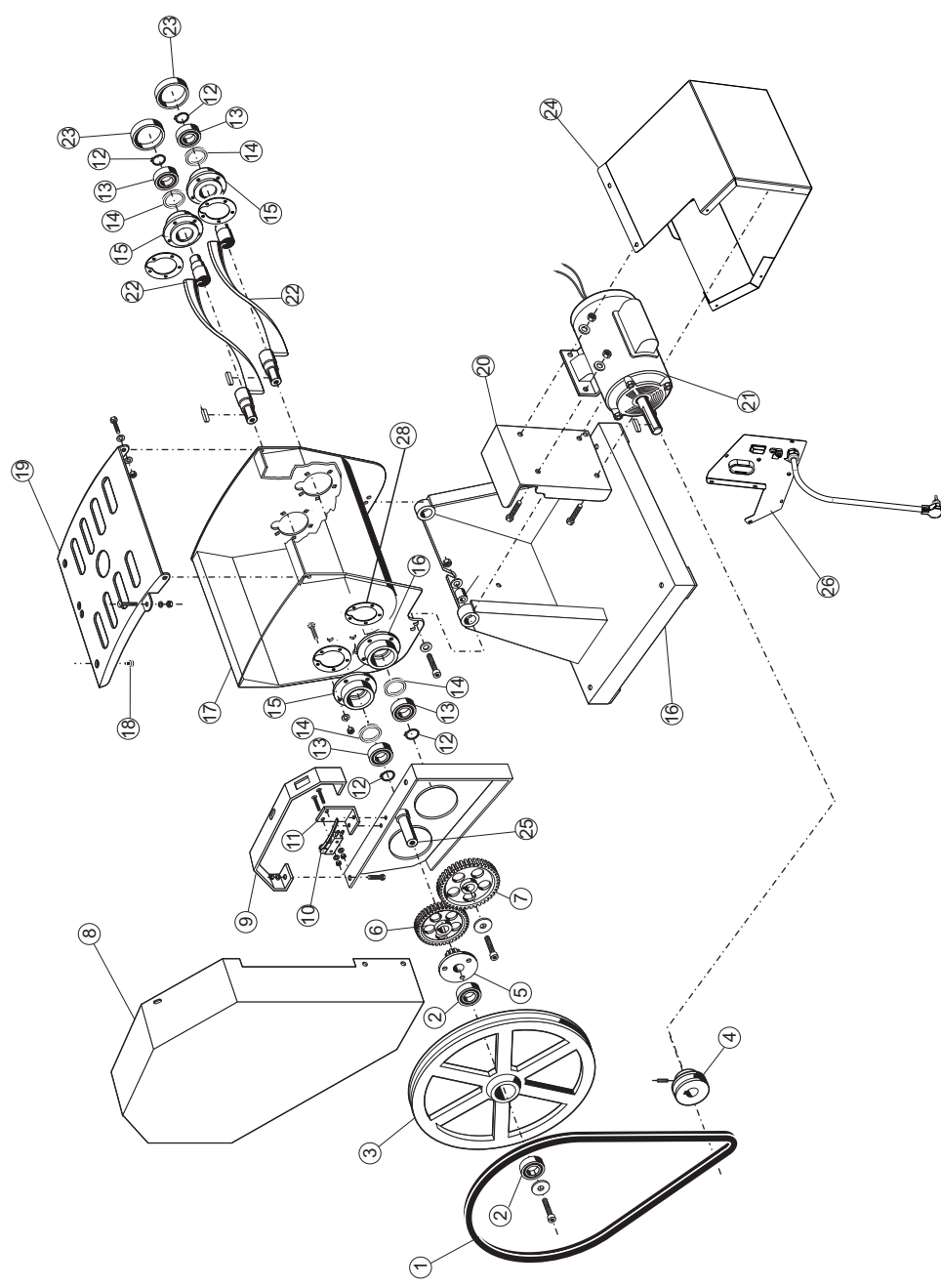
AM-15

AM-25

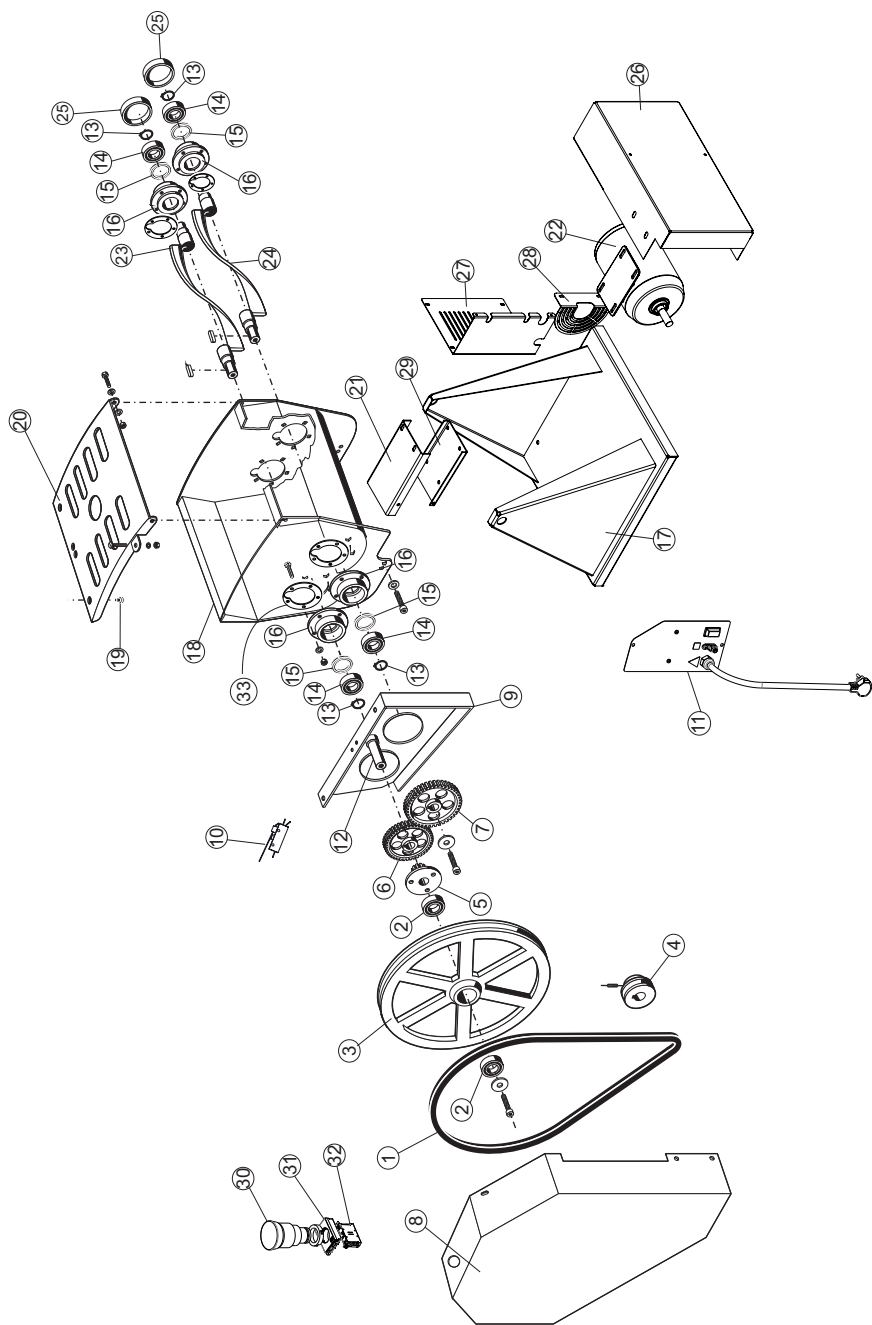
Amassadeira Semi-rápida

G.PANIZ

VISTA EXPLODIDA AM-05



VISTA EXPLODIDA AM-15/25



Nº	DESCRIÇÃO	CÓDIGO
1	Correia 13A 1100 A-42	02682
2	Rolamento 6002 ZZ	80814
3	Volante Nylon	7262
4	Polia Motor	00419
5	Conjunto Roda Dentada Helicoidal Menor	08136
6	Roda Dentada Helicoidal Média	08112
7	Roda Dentada Helicoidal Maior	08111
8	Fechamento Correia	04119
9	Suporte Chave	05818
10	Chave Micro Interruptor	02619
11	Suporte Micro Chave	05812
12	Anel Elástico E 20	00969
13	Rolamento 6204 2RS	00020
14	Retentor 42902	02498
15	Mancal	04108
16	Conjunto Base	05873
17	Conjunto Bacia	05871
18	Batente da Tampa	02683
19	Conjunto Tampa	08126
20	Suporte Motor	05821
21	Motor	***
22	Pá	05808
23	Tampa Mancal	04116
24	Conjunto Proteção Motor	20681
25	Eixo Polia Transmissão	04120
26	Conjunto Painei	22262
28	ANEL VEDACAO MANCAL Ø90X2MM	75031

*** MOTOR

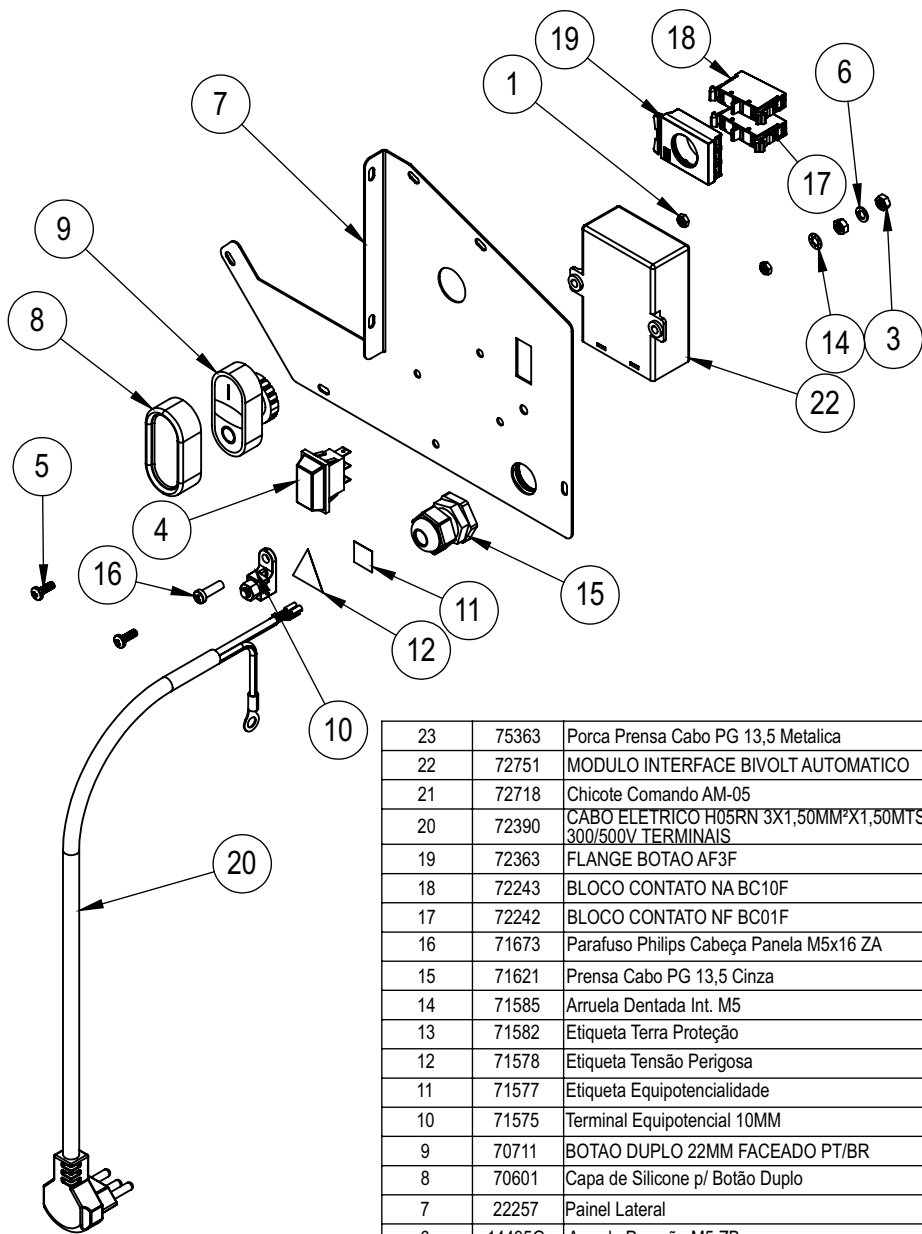
AM-05/15	Motor Mono 1/2CV 220V 4P 50Hz	00011
AM-05/15	Motor Mono 1/2CV 127/220V 4P 60Hz (C/ptc)	00001
AM-25	Motor Mono 1CV 220V 4P 50Hz	00013
AM-25	Motor Mono 1CV 127/220V 4P 60Hz (C/ptc)	00003

Nº	DESCRIÇÃO	AM-15	AM-25
1	Correia 1100	02682	72235
2	Rolamento 6202 ZZ	80814	80814
3	Volante Nylon	7262	7262
4	Polia Motor	00419	02515
5	Conjunto Engre Helicoidal Menor	08136	08136
6	Roda Dentada Helicoidal Menor	08112	08112
7	Roda Dentada Helicoidal Maior	08111	08111
8	Conjunto proteção correia	26149	04185
9	Suporte Polia Transmissão	04113	04113
10	Chave Fim de Curso	00725	00725
11	Conjunto Quadro Comando	22245	22245
12	Eixo Polia de Transmissão	04120	04120
13	Anel Elástico E 20	00969	00969
14	Rolamento 6204 2RS	00020	00020
15	Retentor 42902	02498	02498
16	Mancal	04108	04108
17	Conjunto Base	08115	04135
18	Conjunto Bacia	08117	04114
19	Batente da Tampa	02683	02683
20	Tampa	08122	22819
21	Fixador Suporte Motor	04111	04111
22	Motor	***	***
23	Pá Esquerda	08113	04109
24	Pá Direita	08114	04109
25	Tampa Mancal	04116	04116
26	Proteção Motor	08105	04106
27	Proteção Menor Comando	08102	04162
28	Proteção Saída Ar Motor	04181	04181
29	Suporte Motor	04112	04112
30	Botão Emergência	70710	70710
31	Flange Botão	72363	72363
32	Bloco de Contato NF	72242	72242
33	ANEL VEDACAO MANCAL Ø90X2MM	75031	75031

*** MOTOR

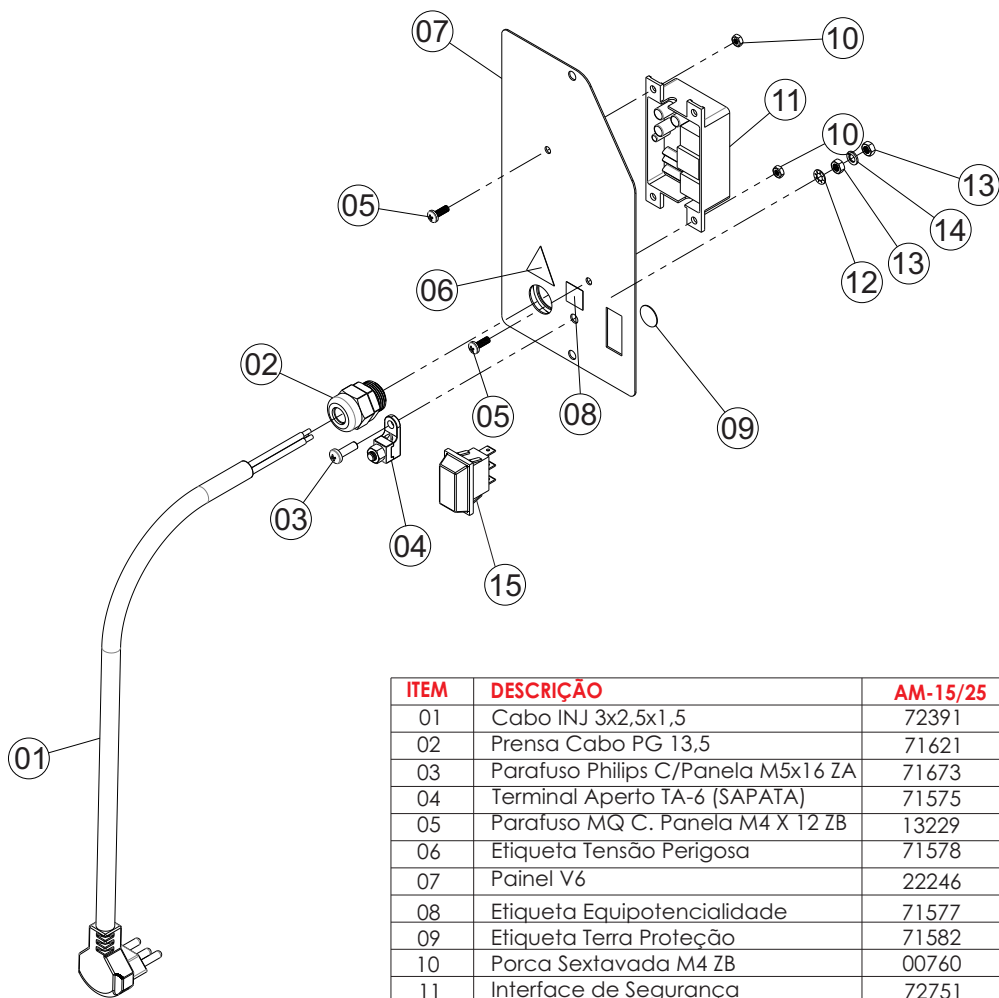
AM-05/15	Motor Mono 1/2CV 220V 4P 50Hz	00011
AM-05/15	Motor Mono 1/2CV 127/220V 4P 60Hz (C/ptc)	00001
AM-25	Motor Mono 1CV 220V 4P 50Hz	00013
AM-25	Motor Mono 1CV 127/220V 4P 60Hz (C/ptc)	00003

VISTA EXPLODIDA PAINEL AM-05



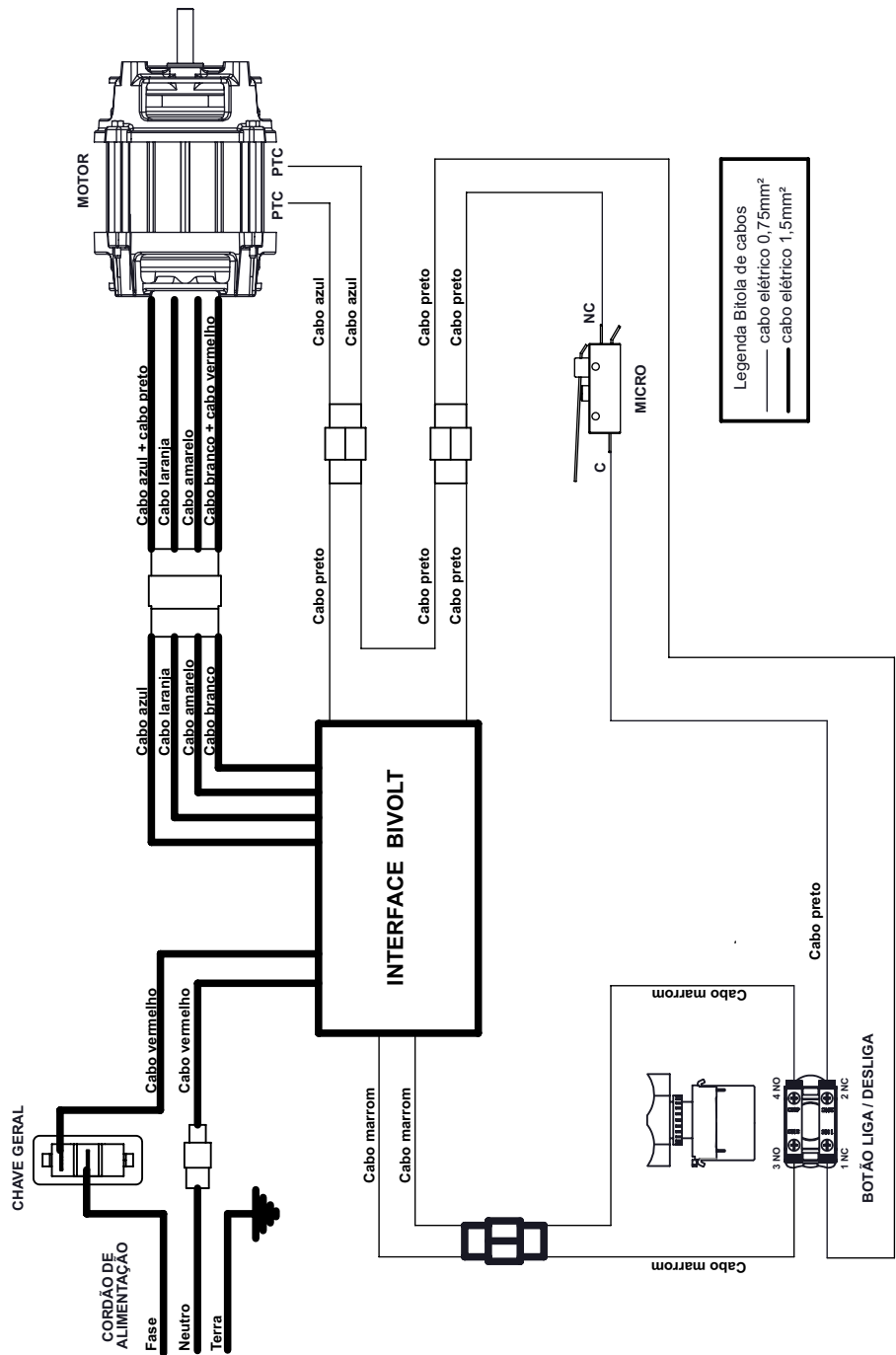
23	75363	Porca Prensa Cabo PG 13,5 Metálica	1
22	72751	MODULO INTERFACE BIVOLT AUTOMATICO	1
21	72718	Chicote Comando AM-05	1
20	72390	CABO ELETRICO H05RN 3X1,50MM²X1,50MTS 300/500V TERMINAIS	1
19	72363	FLANGE BOTAO AF3F	1
18	72243	BLOCO CONTATO NA BC10F	1
17	72242	BLOCO CONTATO NF BC01F	1
16	71673	Parafuso Philips Cabeça Panela M5x16 ZA	1
15	71621	Prensa Cabo PG 13,5 Cinza	1
14	71585	Arruela Dentada Int. M5	1
13	71582	Etiqueta Terra Proteção	1
12	71578	Etiqueta Tensão Perigosa	1
11	71577	Etiqueta Equipotencialidade	1
10	71575	Terminal Equipotencial 10MM	1
9	70711	BOTAO DUPLO 22MM FACEADO PT/BR	1
8	70601	Capa de Silicone p/ Botão Duplo	1
7	22257	Painel Lateral	1
6	14495G	Arruela Pressão M5 ZB	1
5	13229G	Parafuso Philips C/Panela M4X12mm ZB	2
4	03914	Interruptor tecla unipolar 29.123 M4F T2FE3GY/99	1
3	03276	Porca Sextavada M5 ZB	2
2	02619	Micro Interruptor 40108 A2E3Q T120	1
1	00760	Porca Sextavada M4 ZB	2
IT	CÓDIGO	Descrição	Qt.

VISTA EXPLODIDA PAINEL AM-15/25

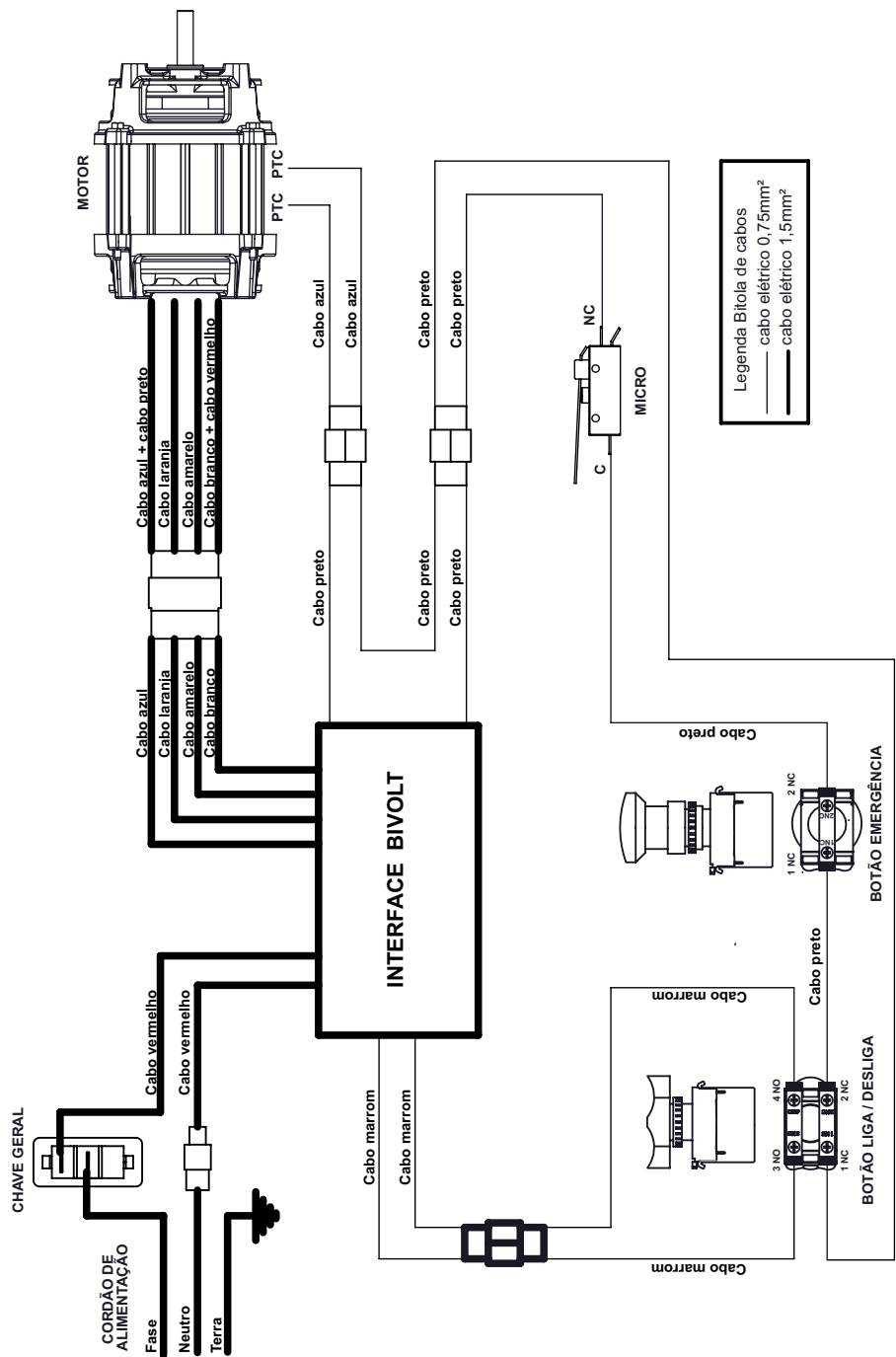


ITEM	DESCRIÇÃO	AM-15/25
01	Cabo INJ 3x2,5x1,5	72391
02	Prensa Cabo PG 13,5	71621
03	Parafuso Philips C/Panela M5x16 ZA	71673
04	Terminal Aberto TA-6 (SAPATA)	71575
05	Parafuso MQ C. Panela M4 X 12 ZB	13229
06	Etiqueta Tensão Perigosa	71578
07	Painel V6	22246
08	Etiqueta Equipotencialidade	71577
09	Etiqueta Terra Proteção	71582
10	Porca Sextavada M4 ZB	00760
11	Interface de Segurança	72751
12	Arruela Dentada Int. M5	71585
13	Porca Sextavada M5 ZB	03276
14	Arruela Pressão M5 ZB	14495
15	Chave Geral	03914
16	Terminal Femea 6,3 s/trava 2	15913G

ESQUEMA ELÉTRICO AM-05



ESQUEMA ELÉTRICO AM-15/25



LISTA DE REVISÕES

Revisão N° série inicial N° série final CDA Descrição

00	160221XXXXXX	220321XXXXXX	4185	Inclusão do código proteção correia AM-15 26149 e AM-25 04185.
01	230321XXXXXX	170124XXXXXX		
02	180124XXXXXX	161024XXXXXX	5252	Inclusão do código do anel de vedação AM-05, AM-15 e AM-25.
03	171024XXXXXX	260227XXXXXX	5437	Inclusão de código no item 28 .
04	270225XXXXXX		5360	Ajuste da nomenclatura de engrenagem para roda dentada
05				
07				
08				
09				
10				

R.04

G.PANIZ

ATENDIMENTO AO CONSUMIDOR
(0-XX-54) 2101-3400
0800-704-2366



www.gpaniz.com.br gpaniz@gpaniz.com.br

G.Paniz Indústria de Equipamentos para Alimentação Ltda.

Rua Adolfo Randazzo, 2010 - Cx. Postal 8012 - CEP. 95046-800 - Caxias do Sul -RS
CNPJ 90.771.833/0001-49