

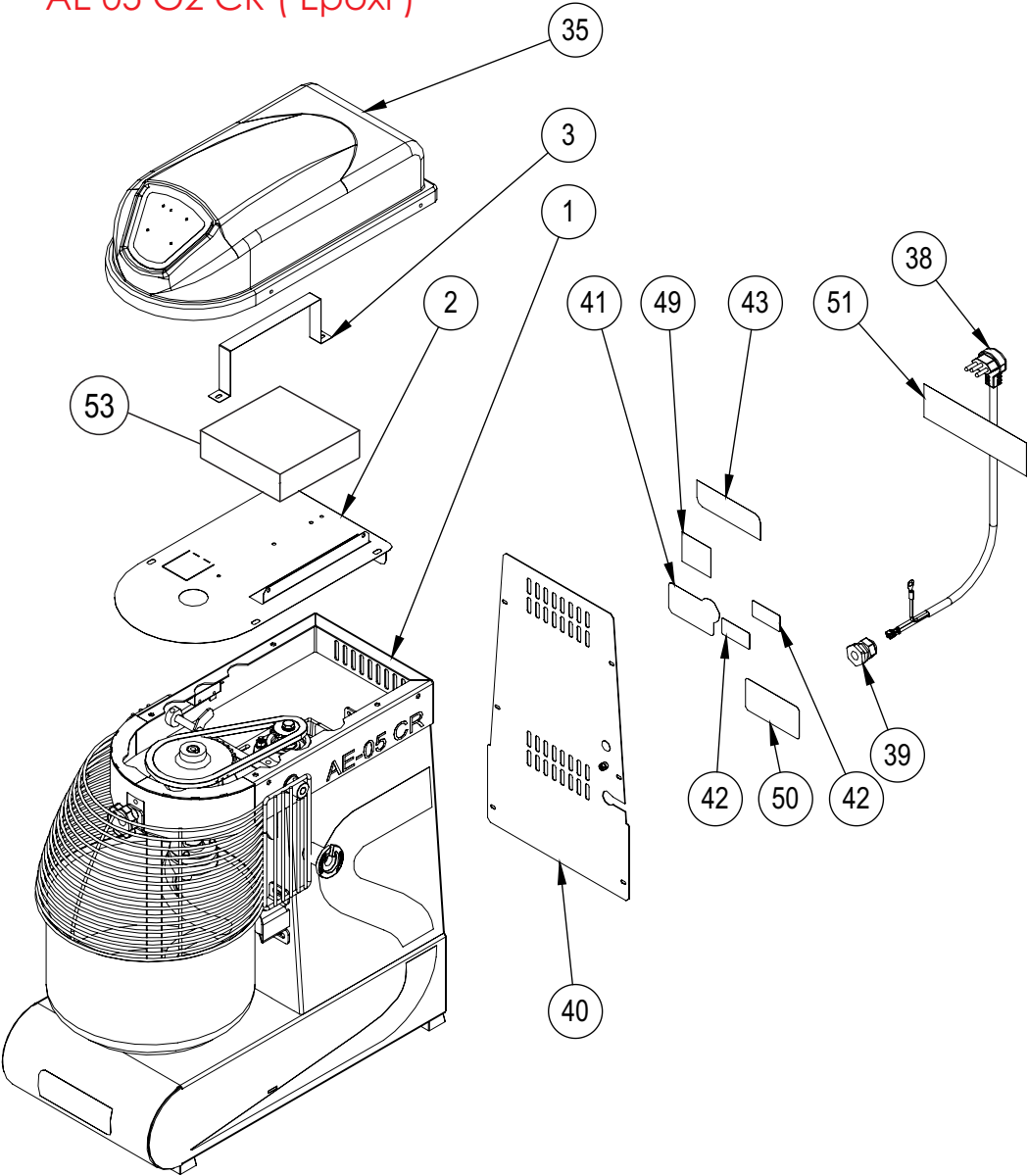
Lista de peças

Amassadeira Espiral

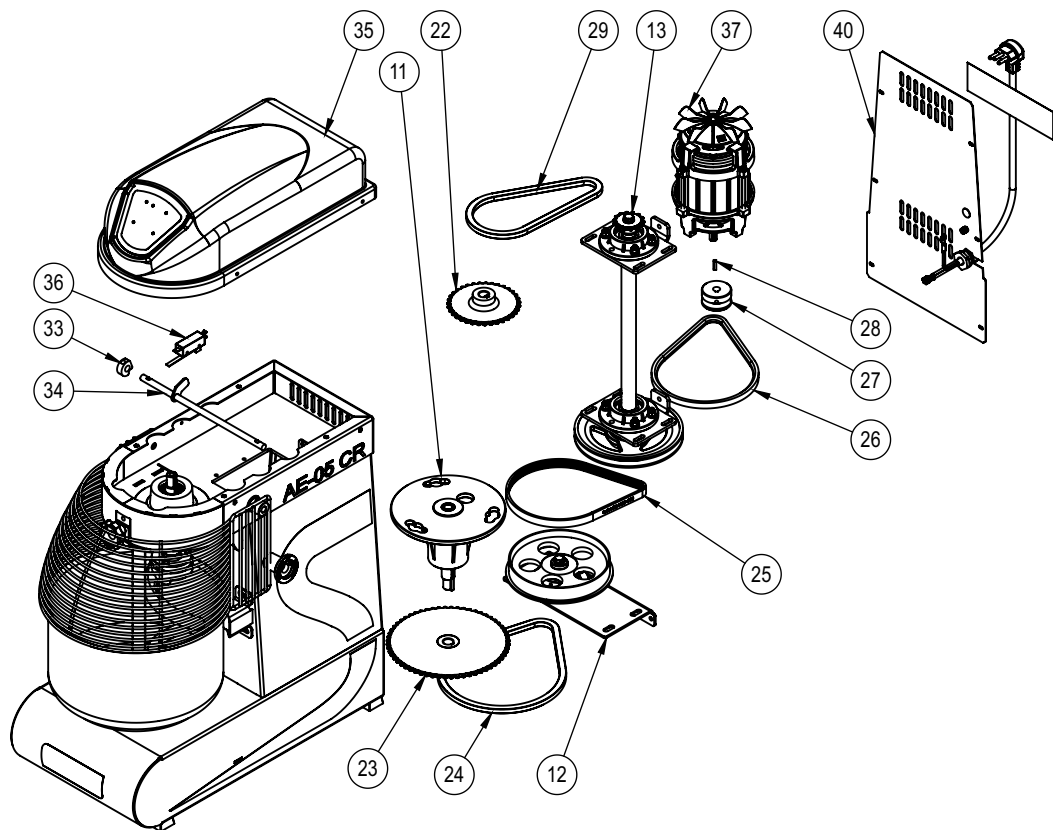
AE-05 G2 CR

G.PANIZ

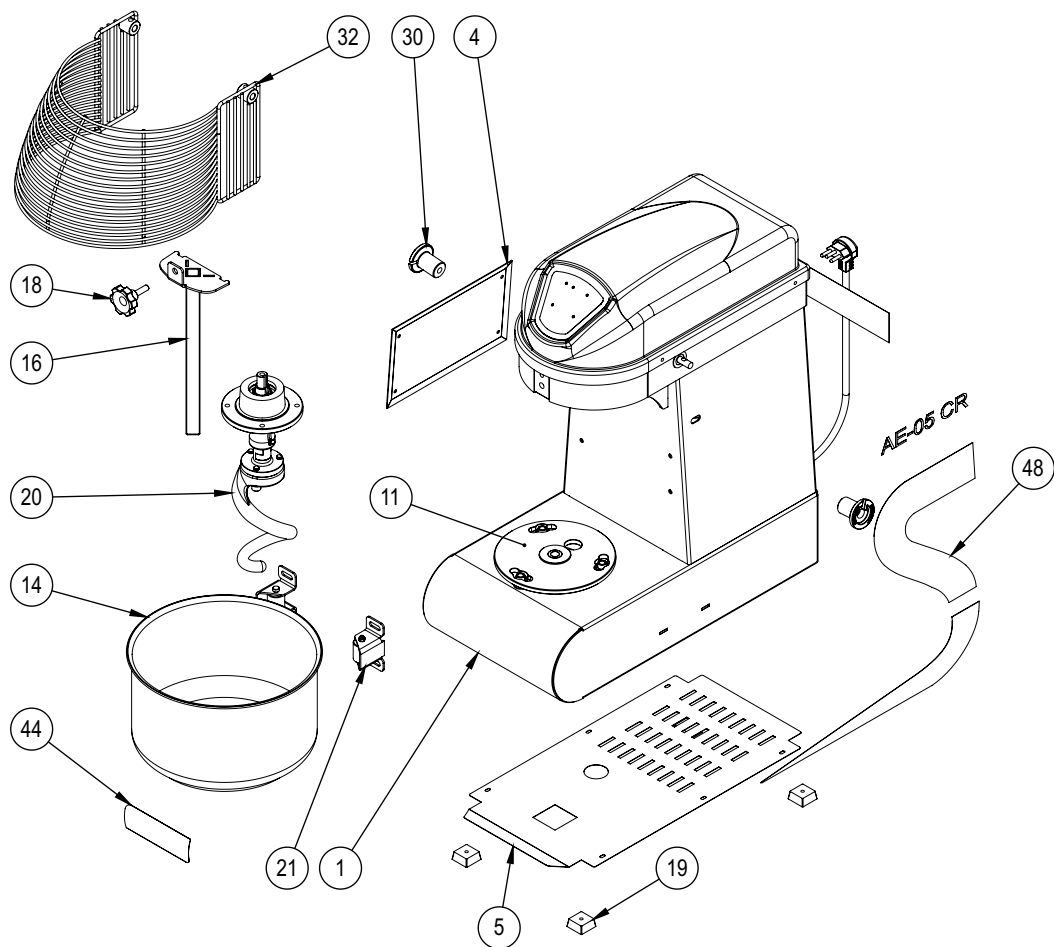
AE 05 G2 CR (Epoxi)



AE 05 G2 CR (Epoxi)



AE 05 G2 CR (Epoxi)



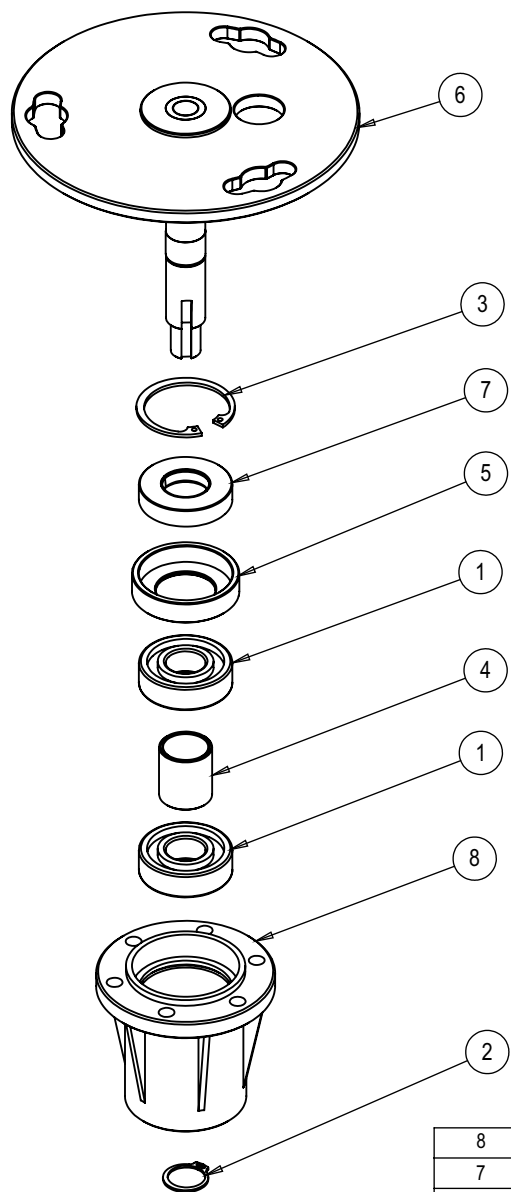
Lista de peças da AE 05 G2 CR (Epoxi)

IT	CÓDIGO	Descrição	QT.
1	33747	Conjunto Estrutura	1
2	27061	Fechamento Superior	1
3	28693	Suporte Inversor	1
4	27085	Tampa Lateral	1
5	27060	Fechamento Inferior	1
6	33748	Espaçador Fixação Misturador	1
7	33751	Espaçador Misturador	1
8	33749	Apoio Inferior Misturador	1
9	33750	Proteção Carenagem	1
10	33754	Contra Chapa Fixação	1
11	34197	Conj. Eixo/Mancal Cuba	1
12	27081	Conj. Eixo Intermediário	1
13	33756	Conj. Eixo Principal	1
14	27505	Conjunto Cuba	1
15	33757	Pino Fixação Cuba	3
16	33760	Conj. Misturador Inox	1
17	00680	Chaveta 05 x 05 x 25 mm	2
18	72955	Manipulo PP	1
19	70367	Pé de Borracha	4
20	33764	Conj. Eixo Espiral	1
21	30310	Conjunto Rolete Inox	2
22	08795	Conjunto Roda Dentada Z35	1
23	08794	Conjunto Roda Dentada Z60	1
24	73725	CORRENTE ASA 35-1 3/8" 68 EL (FECHADA)	1
25	73528	Correia PJ559 - 220J - 921	1
26	00230	Correia Z600	1
27	31226	Polia Ø11 1C	1
28	00990	Chaveta 04 x 04 x16 mm	1
29	73726	CORRENTE ASA 35/1 3/8" 56 EL (FECHADA)	1
30	70749	Encosto Aramado	2
31	05534	Arruela Baquelite CS500 1,00x16,50x16,50mm	2
32	33804	Conj. Proteção Aramado	1
33	04363	Acionador Micro Interno	1
34	33664	Conjunto Eixo Micro	1
35	27094	Conjunto Tampa 220V	1
36	00725	Chave Micro Inter mg 2603 IR/E3Y	1
37	71494	Motor Trif 1/2cv 220V P4 60HZ 42Z B14D BP 12RP (WEG) (INM)	1
38	72390	CABO ELETRICO H05RN 3X1,50MM²X1,50MTS 300/500V TERMINAIS	1
39	71621	Prensa Cabo PG 13,5 Cinza	1

Lista de peças da AE 05 G2 CR (Epoxi)

40	33766	Conj. Fechamento Traseiro	1
41	03663	Etiqueta ISO Aprovado	1
42	71652	Etiqueta Seg Comp. INMETRO	2
43	74667	Etiqueta QR Code AE	1
44	01150	Etiqueta Logo Média	1
45	75216	Etiqueta Plotter AE-05R	2
46	73891.1	Etiqueta Faixa Lateral	1
47	73891.2	Etiqueta Faixa Lateral	2
48	73891.3	Etiqueta Faixa Lateral	1
49	01942	Sentido Rotação Horário	1
50	74136	Etiqueta Instrução Tecla ME	1
51	314G	Etiqueta Voltagem 220V Português	1
52	71312	Embalagem AE-05	1
53	71492	Inversor de Frequência	1

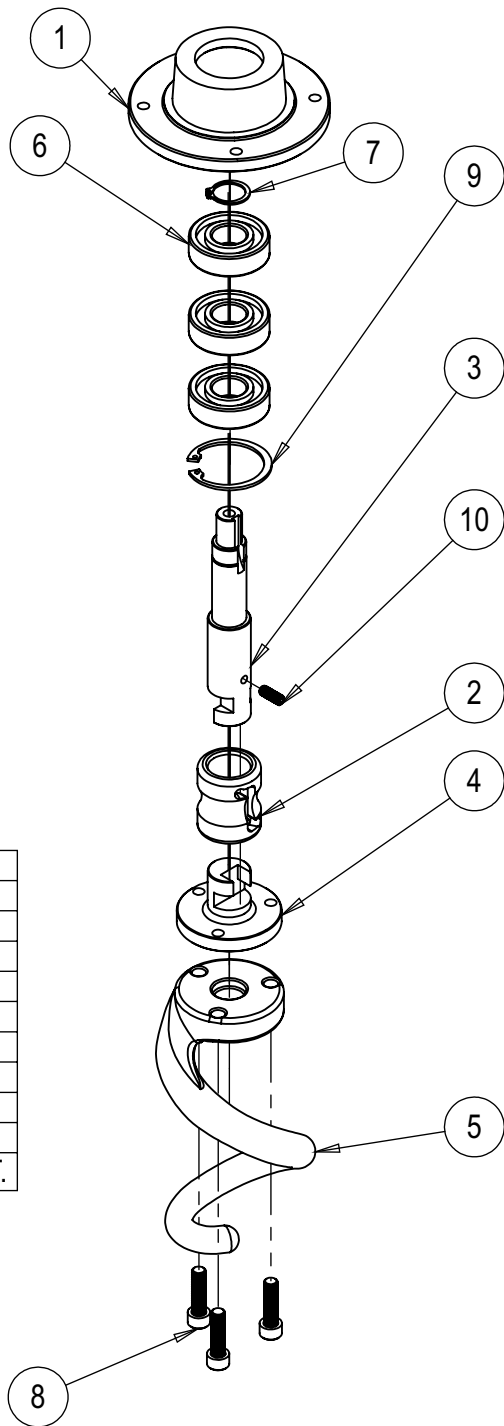
Conjunto Eixo/Mancal CUBA (34197)



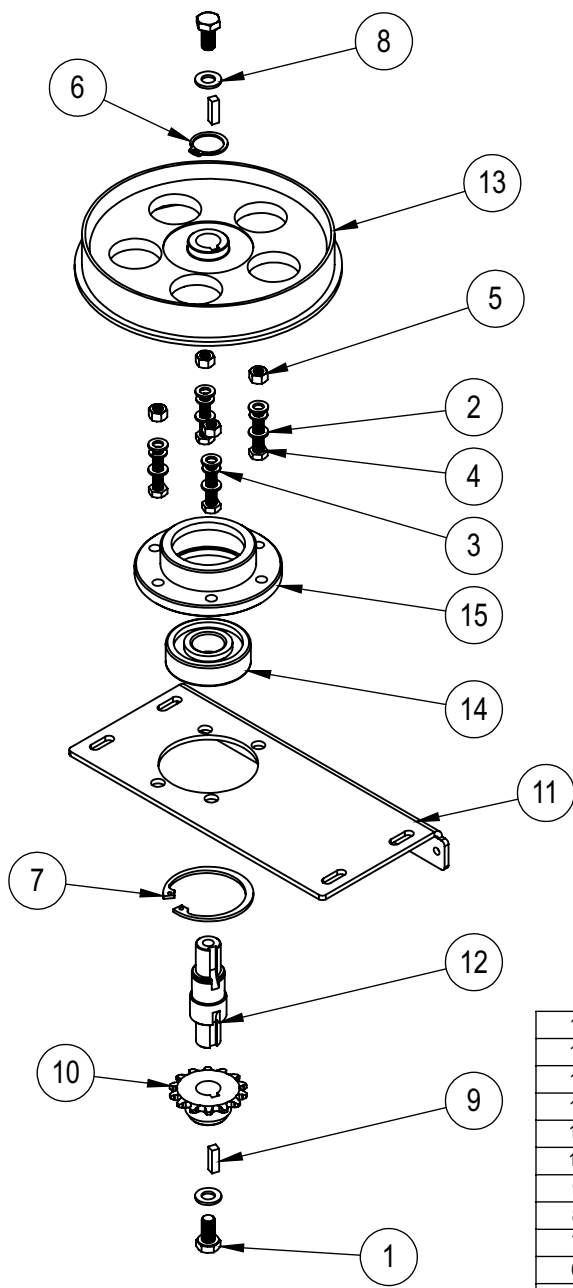
8	8250G	Mancal Nylon Bruto MR15	1
7	73409	Retentor 25x47x10	1
6	34196	Conj. Eixo Inferior	1
5	33793	Bucha Retentor	1
4	07513	Espaçador do Rolamento	1
3	00971	Anel Elástico I47	1
2	00969	Anel Elástico E20	1
1	00020	Rolamento 6204 2RS	2
IT	CÓDIGO	Descrição	QT.

Conjunto Eixo Espiral AE-05 G2 CR (33764)

10	02828	Parafuso Allen S/C M6X16mm	1
9	00971	Anel Elástico I47	1
8	70475	Parafuso Allen Cab. Cil. M8x30mm	3
7	00969	Anel Elástico E20	1
6	00020	Rolamento 6204 2RS	3
5	27610	Batedor Espiral FF Estanho	1
4	33763	Eixo Espiral Inferior	1
3	33762	Eixo Espiral Superior	1
2	33761	Bucha Trava	1
1	27067	Mancal Dianteiro Reduzido	1
IT	CÓDIGO	Descrição	QT.

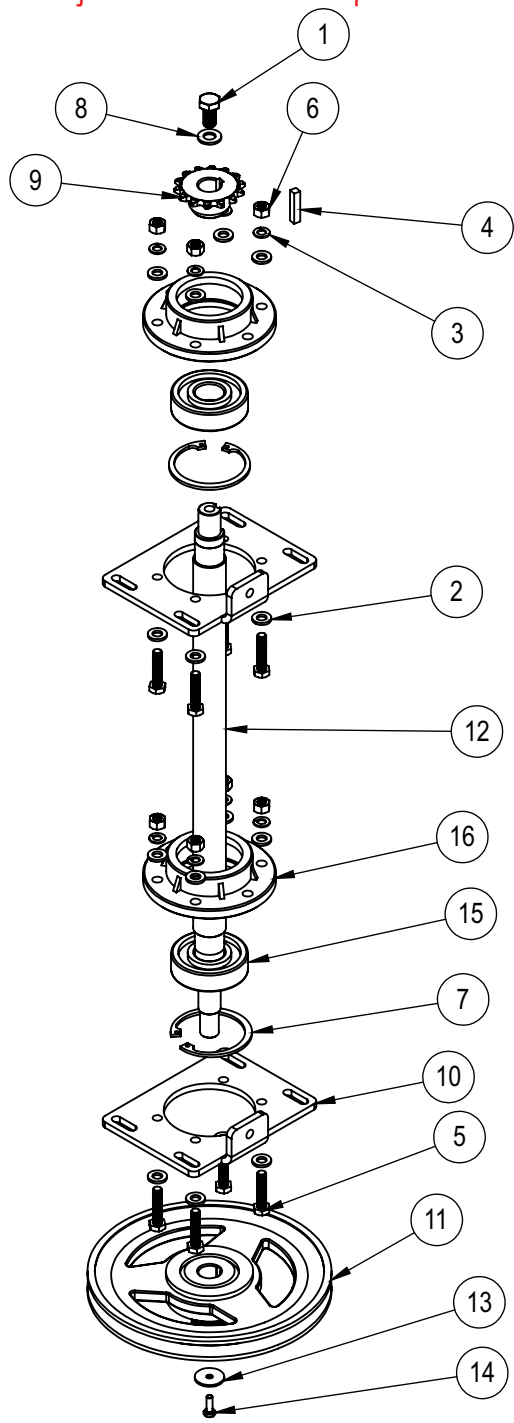


Conjunto Eixo Intermediário (27081)



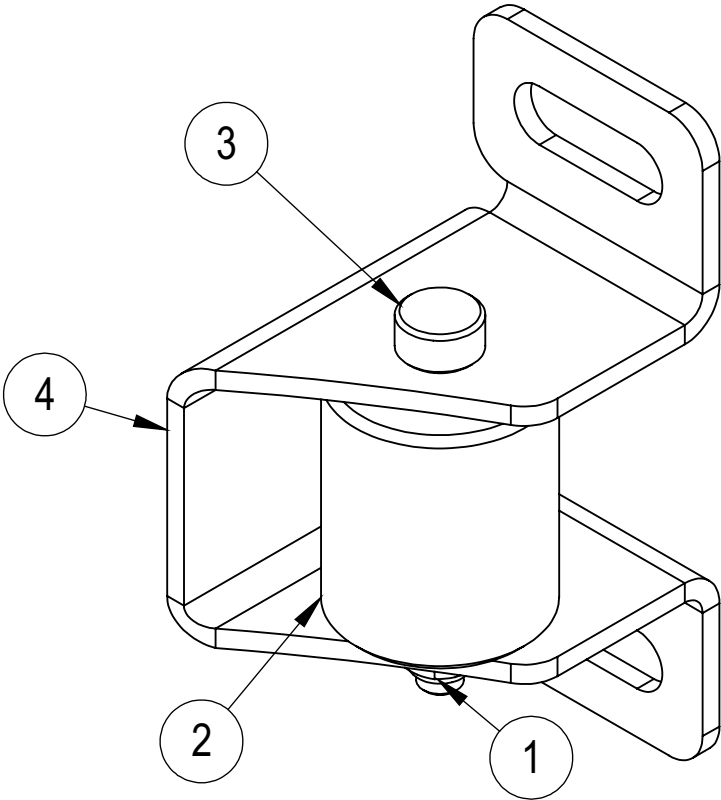
15	8615	Mancal Inferior MES25	1
14	83034	Rolamento 6304 ZZ	1
13	5806G	Polia Lisa	1
12	27076	Eixo Intermediário	1
11	27062	Espaçador Inferior	1
10	08792	Engrenagem Dentada Z14	1
9	02871	Chaveta 5x5x17 Quadrada	2
8	02529	Arruela Lisa M8	2
7	00972	Anel Elástico I 52	1
6	00969	Anel Elástico E 20	1
5	00758	Porca Sextavada M6 ZB	4
4	00745	Parafuso Sextavado M6 x 28	4
3	00334	Arruela de Pressão M6	4
2	00326	Arruela Lisa M6 ZB	8
1	00289	Parafuso Sextavado MA 08 x 16 mm	2
IT	CÓDIGO	Descrição	QT.

Conjunto Eixo Principal AE-05 G2 CR (33756)



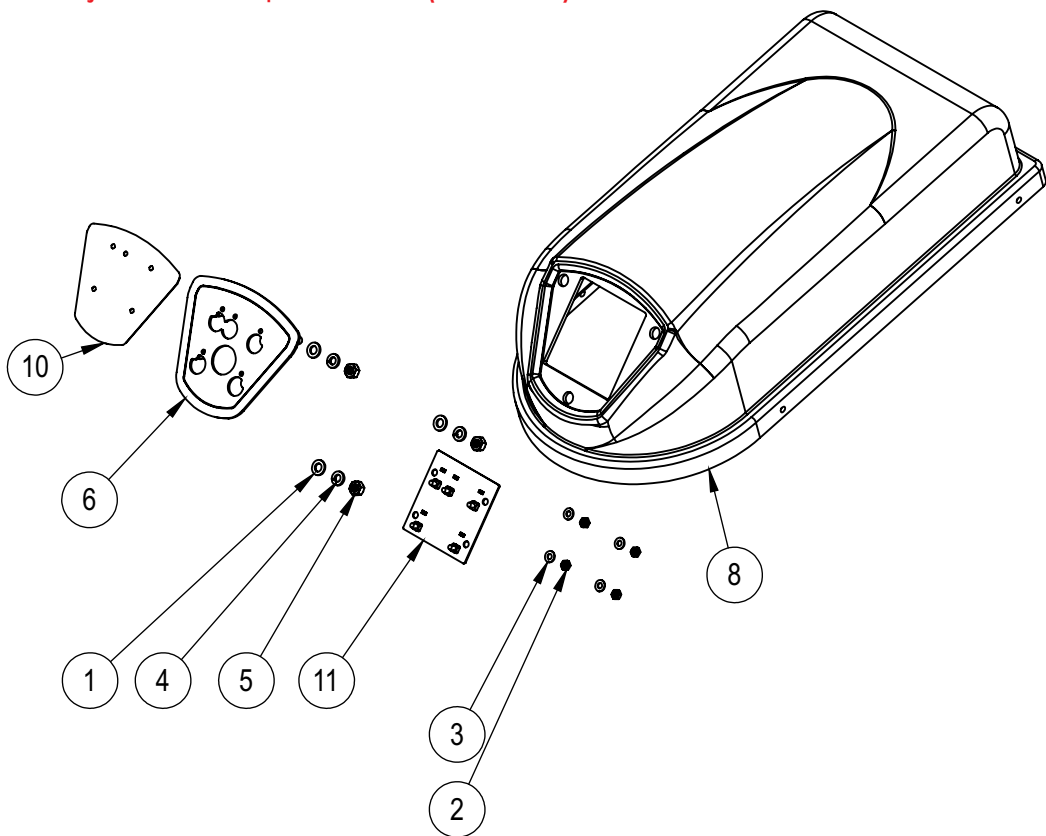
16	8615G	Mancal Inferior	2
15	83034	Rolamento 6304 ZZ	2
14	73501	Parafuso Sextavado M4x12mm ZB	1
13	27360	Arruela Lisa F4,5x20x1,5 mm	1
12	33755	Eixo Principal	1
11	27069	Conj. Polia Eixo Principal	1
10	27063	Espaçador Superior	2
9	08792	Roda Dentada Z14	1
8	02529	Arruela Lisa M8 ZB	1
7	00972	Anel Elástico I 52	2
6	00758	Porca Sextavada M6 ZB	8
5	00745	Parafuso Sextavado M6X28mm ZB	8
4	00680	Chaveta 05 x 05 x 25 mm	2
3	00334	Arruela de Pressão M6	8
2	00326	Arruela Lisa M6 ZB	16
1	00289	Parafuso Sextavado MA 08 x 16 mm	1
IT	CÓDIGO	Descrição	QT.

Conjunto Rolete Inox (30310)



4	30303	Suporte Rolete	1
3	27756	Pino Rolo Encosto Panela	1
2	08778	Rolo Apoio da Cuba	1
1	02267	Porca Sextavada M5 Autofrenante ZB	1
IT	CÓDIGO	Descrição	QT.

Conjunto Tampa 220V (27094)



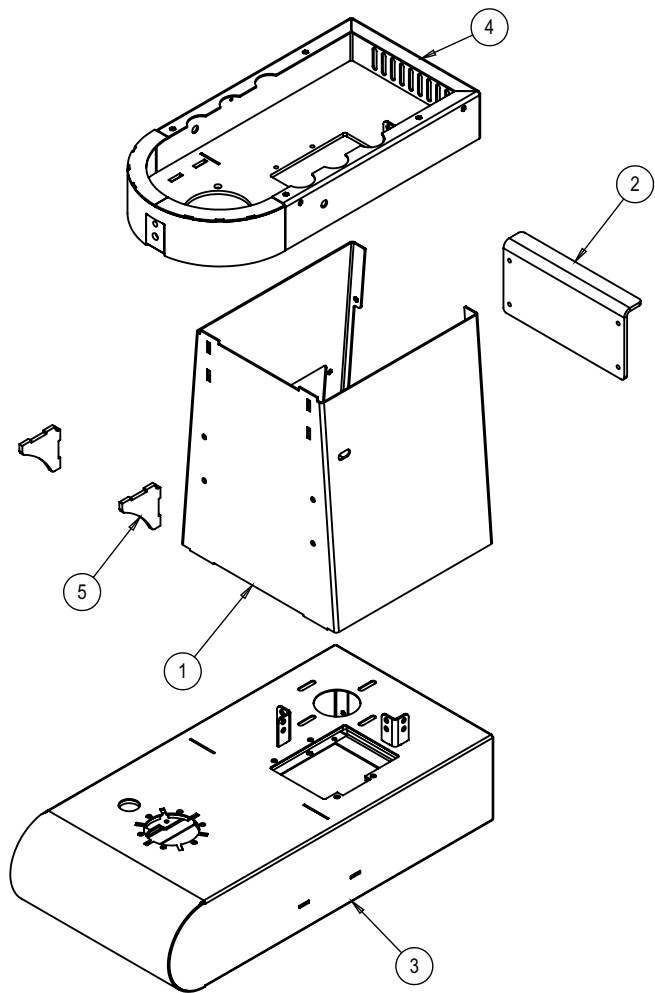
11	74113	Placa P/Inv. 3 Vel. S/R 320.05	1
10	74107	Painel Frontal 3 Velocidades	1
9	73980	Chicote Elétrico Digital Mono AE-05 G2	1
8	73721	Fechamento Superior	1
7	71492	Inversor Mono 220V CFW300A04 (INM)	1
6	27357	Conjunto Máscara	1
5	11397G	Porca M6	3
4	1684	Arruela de Pressão M6 Inox	3
3	00769	Arruela Lisa M4	4
2	00760	Porca Sextavada M4 ZB	4
1	00326	Arruela Lisa M6 ZB	3
IT	CÓDIGO	Descrição	QT.

VERSÃO INOX

NA VERSÃO TOTAL INOX
ALGUNS ITENS TEM CODIGOS DIFERENTES,
PORÉM OS DEMAIS ITENS SÃO OS MESMOS.

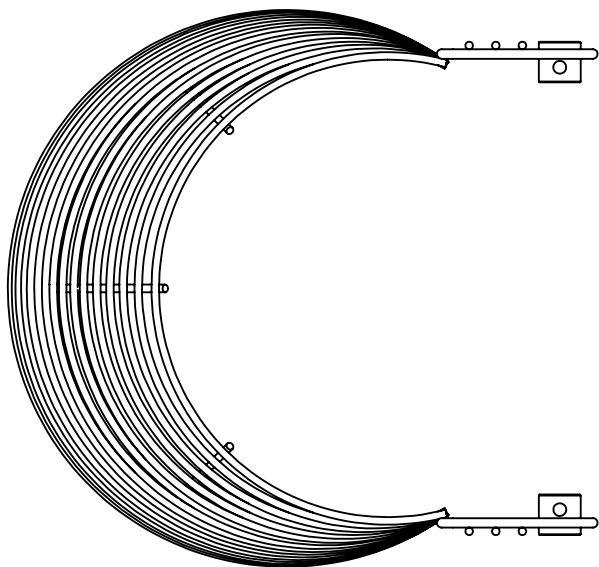
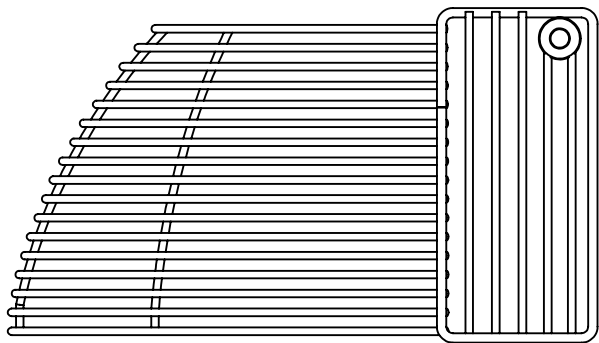
Conjunto ESTRUTURA INOX (33776)

Este conjunto é todo soldado e nenhuma peça é vendida separadamente.

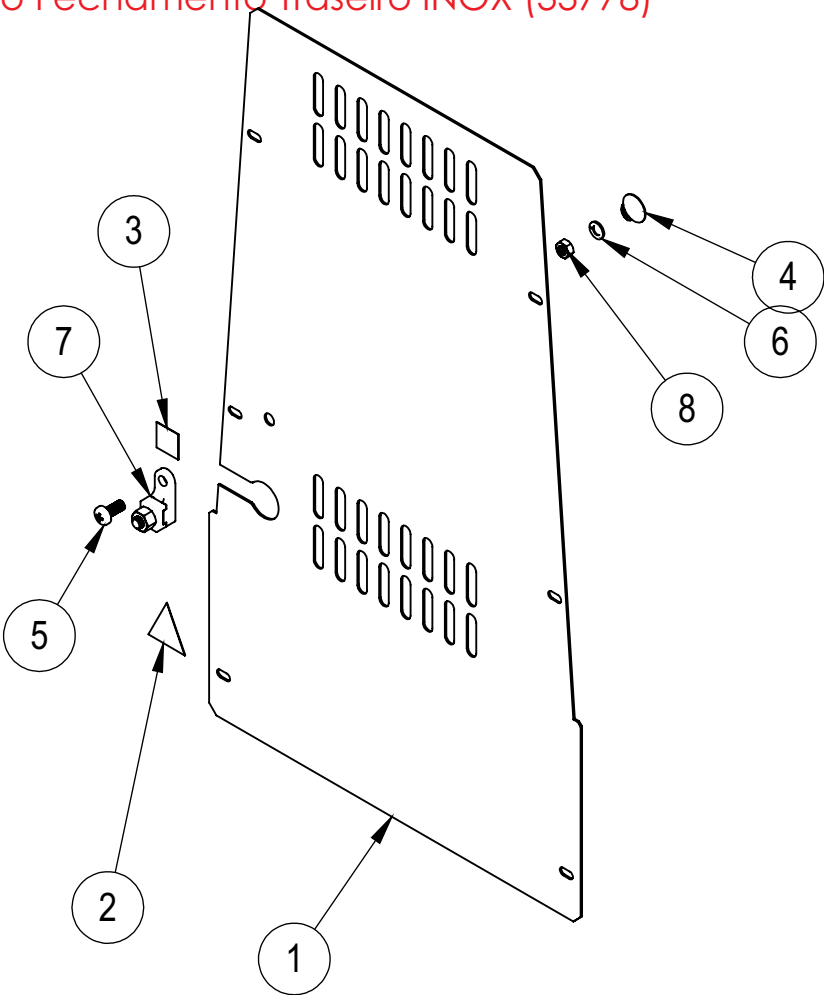


5	33775	Reforço Cabeçote Inox	2
4	33774	Conj. Superior Estrutura Inox	1
3	30954	Conjunto Estrutura	1
2	33768	Reforço Roletes	1
1	33772	Coluna Base Inox	1
IT	CÓDIGO	Descrição	QT.

Conjunto Proteção aramado INOX (75219)



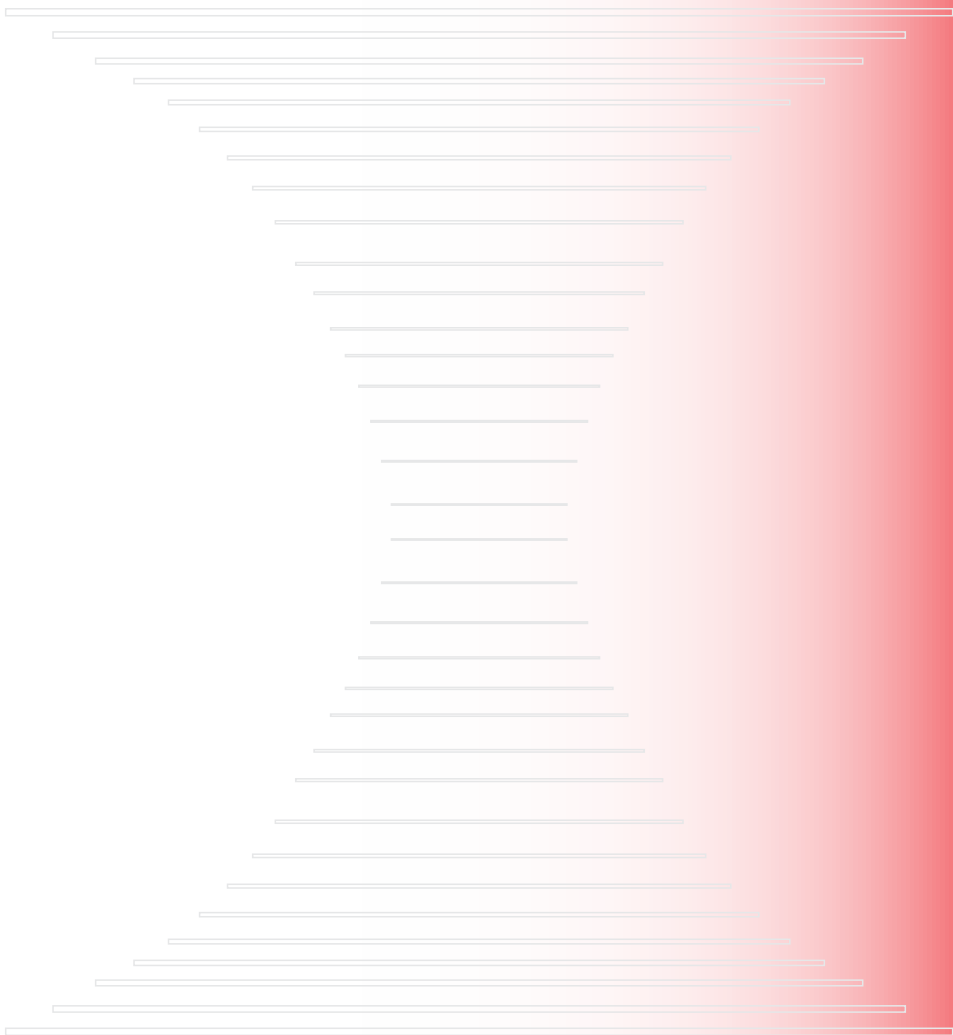
Conjunto Fechamento Traseiro INOX (33778)



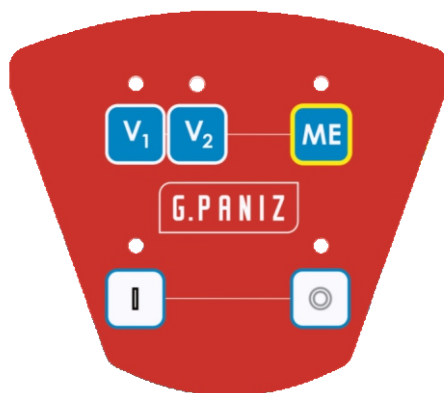
8	03276	Porca Sextavada M5 ZB	2
7	71575	Terminal Equipotencial 10MM	1
6	14495G	Arruela Pressão M5 ZB	1
5	02266	Parafuso Philips Cabeça Panela M5X12mm ZB	1
4	71582	Etiqueta Terra Proteção	1
3	71577	Etiqueta Equipotencialidade	1
2	71578	Etiqueta Tensão Perigosa	1
1	33777	Tampa Traseira Inox	1
IT	CÓDIGO	Descrição	QT.

IDENTIFICAÇÃO VISUAL

Adesivos, etiquetas ou serigrafias



Etiqueta Painei 3 Velocidades AE 10-15 G2 (74107)



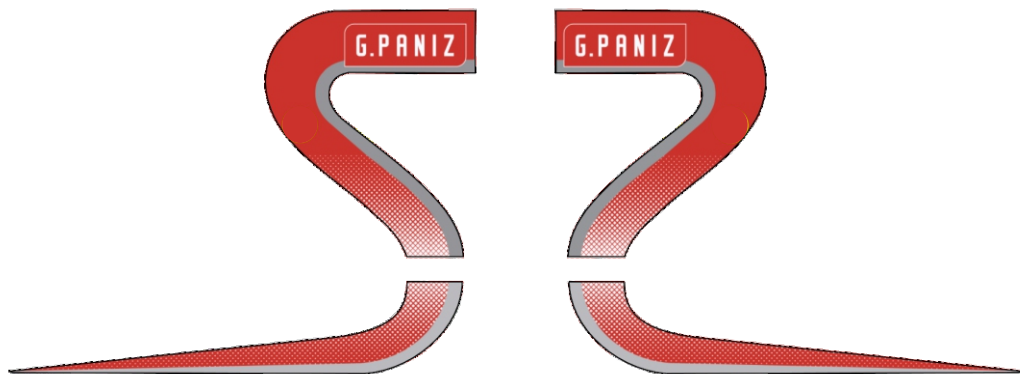
Etiqueta Logo média (01150)

G.PANIZ

Etiqueta QRCode Família AE (72877)



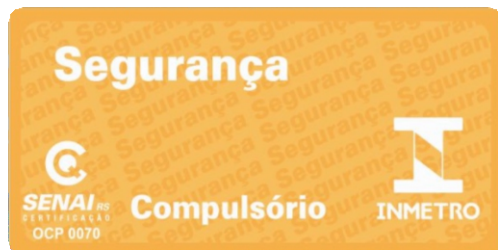
Etiqueta Faixa Lateral (73891)



Etiqueta Ploter AE-05 G2 CR (75216)

AE 05 CR

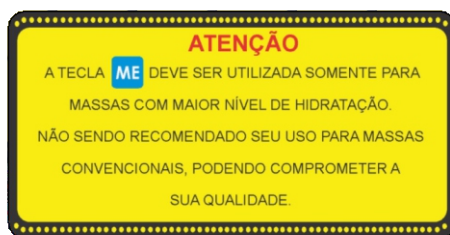
Etiqueta Segurança inmetro (71652)



Etiqueta Sentido de Rotação (01942)



Etiqueta Instru. Teclas ME massas especiais (74136)



Revisão

Nº série inicial

Nº série final

CDA

Descrição

01	200924XXXXXX			Nova versão de lista de peças, com vista explodida também de conjuntos.
02				
03				
04				
05				
06				

R.00

G.PANIZ

ATENDIMENTO AO CONSUMIDOR
(0-XX-54) 2101-3400
0800-704-2366



www.gpaniz.com.br
G.Paniz Indústria de Equipamentos para Alimentação Ltda.
Rua Adolfo Randazzo, 2010 - Cx. Postal 8012 - CEP. 95046-800 - Caxias do Sul -RS
CNPJ 90.771.833/0001-49