

Lista de peças

AE 05

Amassadeira Espiral G2

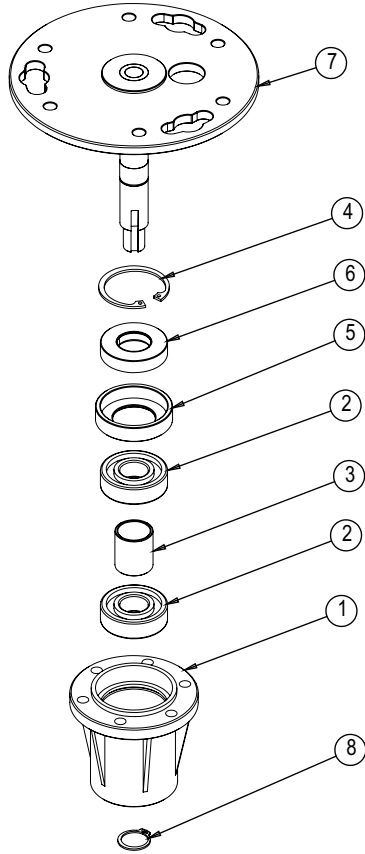
G.PANIZ

Exploded view diagram of the AE 05 G2 vacuum cleaner, showing various components numbered 1 through 63. The diagram includes the motor unit, dust container, floor head, and various internal parts like gears, belts, and filters.

Item	Código	Descrição	220V Epoxi	127V Epoxi	220V Inox	127V Inox	Bivolt Epoxi
63	30310	Conjunto Rolete	1	1	1	1	1
62	74667	Etiqueta QR Code	1	1	1	1	1
61	74108	Etiqueta Ploter	2	2	2	2	2
58	73891	Etiqueta Faixa Lateral	1	1	1	1	1
57	73752	Embalagem de Madeira	1	1	1	1	1
56	73726	Corrente ASA 35-1 56 Elos Fechada	1	1	1	1	1
55	73725	Corrente ASA 35-1 68 Elos Fechada	1	1	1	1	1
54	73531	Correia XPZ 587	-	-	-	-	1
53	73528	Correia PJ559 - 220J - 921	1	1	1	1	1
52	72768	Etiqueta Intruções Chave Geral	1	1	1	1	1
51	72756	Etiqueta Bivolt Automatico	-	-	-	-	1
50	72751	Módulo Interface Bivolt Automático	-	-	-	-	1
49	72390	Cabo Elétrico H05RN 3 x1,5 mm² x 1,5 m	1	1	1	1	1
48	72060	Inversor de Freq. Mono 127V CFW300 A04	-	1	-	1	-
47	71670	Prensa Cabo PG 16 Cinza (INM)	1	1	1	1	1
46	71652	Etiqueta Seg Comp. INMETRO	1	1	1	1	1
45	71494	Motor Trif 1/2cv 220V P4 60HZ 42Z B14D BP 12RP (WEG) (INM)	1	1	1	1	-
44	71492	Inversor de Freq. Mono 220V CFW300 A04	1	-	1	-	-
43	70749	Encosto Aramado AES/BPS (Preto)	2	2	2	2	2
42	70367	Pé de Borracha	4	4	4	4	4
41	31226	Polia Ø11 1C Ø45x31mm	1	1	1	1	1
40	30539	Conjunto Suporte Motor Móvel	-	-	-	-	1
39	30535	Conjunto Tampa 1 Velocidade	-	-	-	-	1
38	30309	Trava Eixo Suporte Cuba	-	-	1	1	-
37	30308	Tampa Lateral	-	-	1	1	-
36	30286	Conj. Fechamento Traseiro	-	-	1	1	-
35	30036	Conjunto Estrutura	-	-	1	1	-
34	28693	Suporte Inversor	1	1	1	1	-
33	28670	Conjunto Tampa 127V	-	1	-	1	-
32	27611	Conj. Eixo Espiral Aço Carbono	1	1	1	1	1
31	27577	KIT Parafusos Máquina AE-05 G2	1	1	-	-	1
30	27505	Conjunto Cuba	1	1	1	1	1
29	27359	Trava Eixo Suporte Cuba	1	1	-	-	1
28	27094	Conjunto Tampa 220V	1	-	1	-	-
36	27092	Conj. Fechamento Traseiro	1	1	-	-	1
26	27091	Conj. Eixo Principal	1	1	1	1	1
25	27090	Conj. Eixo/Mancal Cuba	1	1	1	1	1
24	27085	Tampa Lateral	1	1	-	-	1
23	27083	Conj. Misturador Inox	1	1	1	1	1
22	27081	Conj. Eixo Intermediário	1	1	1	1	1
21	27068	Conj. Engrenagem Superior	1	1	1	1	1
19	27061	Fechamento Superior	1	1	1	1	1
18	27060	Fechamento Inferior	1	1	1	1	1
17	33665	Proteção Aramado Epóxi	1	1	-	-	1
17	75224	Proteção Aramado Inox	-	-	1	1	-

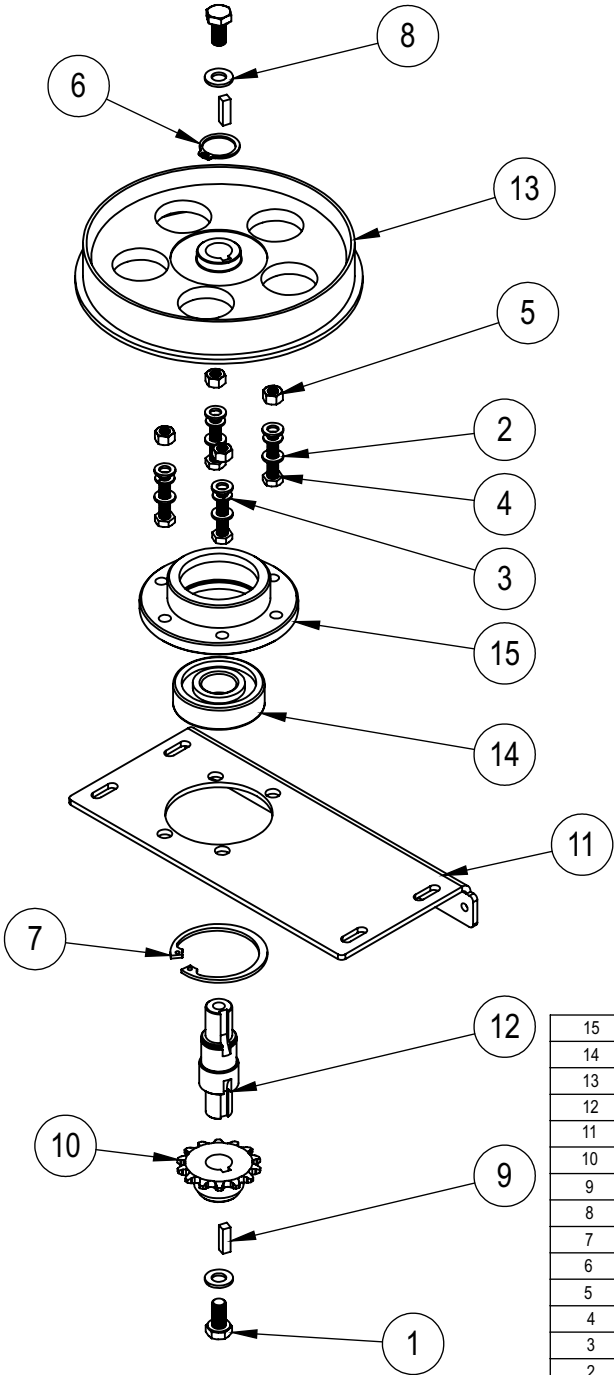
Item	Código	Descrição	220V Epoxi	127V Epoxi	220V Inox	127V Inox	Bivolt Epoxi
16	26130	Conjunto Estrutura	1	1	-	-	1
14	33663	Eixo Micro	1	1	1	1	1
13	08794	Conjunto Engrenagem Z60	1	1	1	1	1
12	05649	Arruela Espaçador Aramado	2	2	2	2	2
11	04363	Acionador Micro Interno	2	2	2	2	2
10	03663	Etiqueta ISO Aprovado	1	1	1	1	1
9	01150	Etiqueta Logo Média	1	1	1	1	1
8	00990	Chaveta 4x4x16	1	1	1	1	1
7	00725	Chave Micro Interruptor	1	1	1	1	1
6	00680	Chaveta 5 x 5 x 25 mm	2	2	2	2	2
5	00314	Etiqueta Voltagem 220V Português	1	-	1	-	-
4	00313	Etiqueta Voltagem 127V Português	-	1	-	1	-
3	00230	Correia Z600	1	1	1	1	-
2	00212	Polia do Motor	-	-	-	-	1
1	00001	Motor Mono 1/2cv 127/220V 4P 60HZ (C/PTC) (INM)	-	-	-	-	1

Conjunto Eixo/Mancal cuba AE-05 G2(27090)



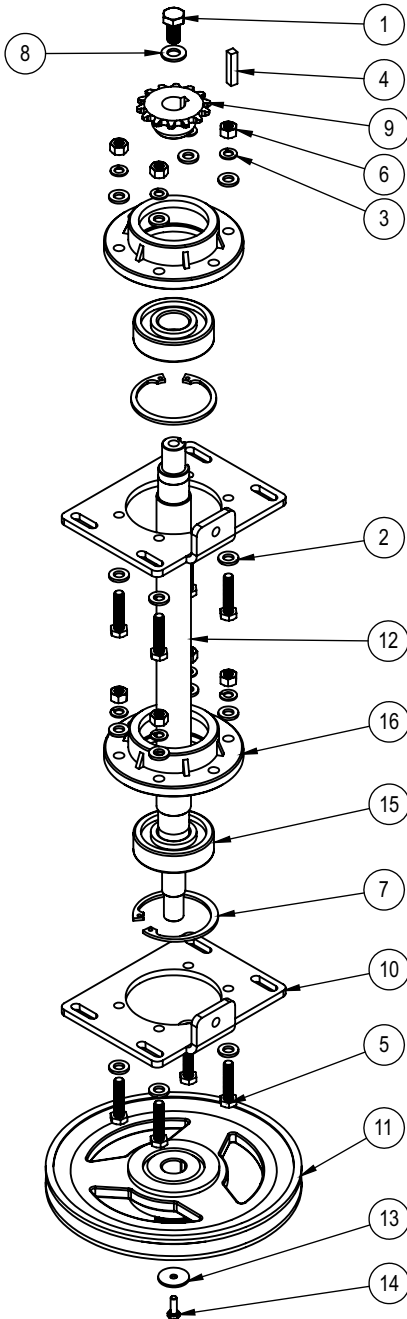
8	00969	Anel Elástico E20	1
7	27071	Conj. Eixo Inferior	1
6	73409	Retentor 25x47x10	1
5	33793	Bucha Retentor	1
4	00971	Anel Elástico I47	1
3	07513	Espaçador do Rolamento	1
2	00020	Rolamento 6204 2RS	2
1	8250G	Mancal Nylon Bruto MR15	1
IT	CÓDIGO	Descrição	QT.

Conjunto Eixo Intermediário AE-05 G2(27081)



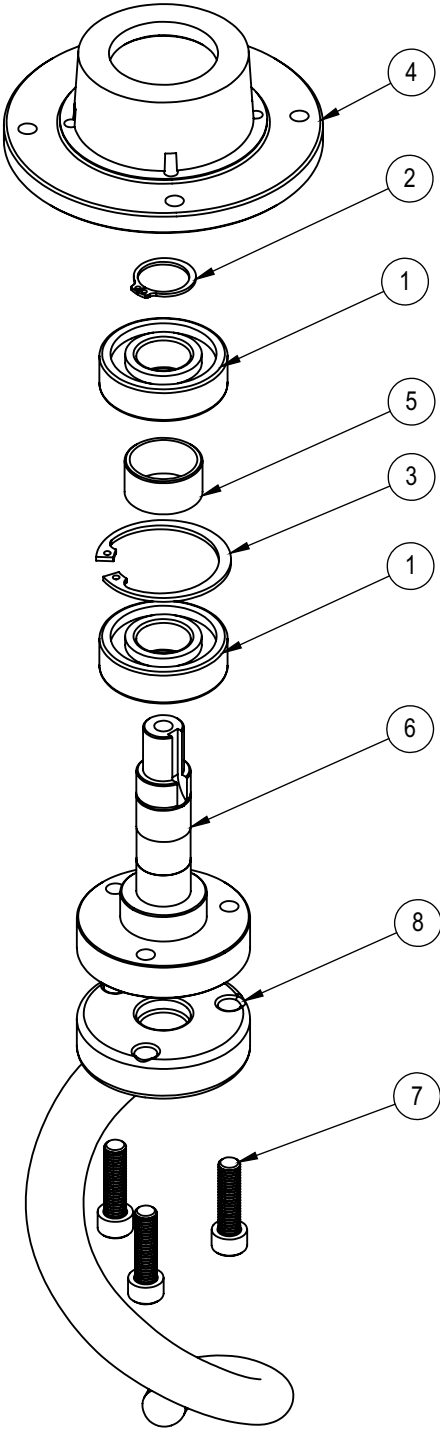
15	8615	Mancal Inferior MES25	1
14	83034	Rolamento 6304 ZZ	1
13	5806G	Polia Lisa	1
12	27076	Eixo Intermediário	1
11	27062	Espaçador Inferior	1
10	08792	Engrenagem Dentada Z14	1
9	02871	Chaveta 5x5x17 Quadrada	2
8	02529	Arruela Lisa M8	2
7	00972	Anel Elástico I 52	1
6	00969	Anel Elástico E 20	1
5	00758	Porca Sextavada M6 ZB	4
4	00745	Parafuso Sextavado M6 x 28	4
3	00334	Arruela de Pressão M6	4
2	00326	Arruela Lisa M6 ZB	8
1	00289	Parafuso Sextavado MA 08 x 16 mm	2
IT	CÓDIGO	Descrição	QT.

Conjunto Eixo Principal AE-05 G2(27091)



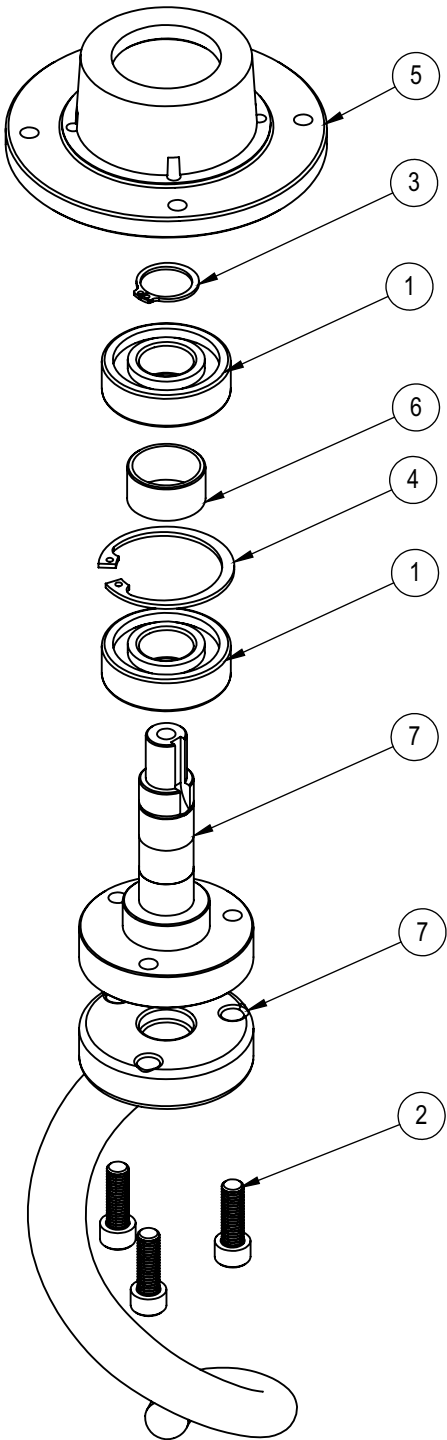
16	8615G	Mancal Inferior	2
15	83034	Rolamento 6304 ZZ	2
14	73501	Parafuso Sextavado M4x12mm ZB	1
13	27360	Arruela Lisa F4,5x20x1,5 mm	1
12	27074	Eixo Principal	1
11	27069	Conj. Polia Eixo Principal	1
10	27063	Espaçador Superior	2
9	08792	Engrenagem Dentada Z14	1
8	02529	Arruela Lisa M8 ZB	1
7	00972	Anel Elástico I 52	2
6	00758	Porca Sextavada M6 ZB	8
5	00745	Parafuso Sextavado M6X28mm ZB	8
4	00680	Chaveta 05 x 05 x 25 mm	2
3	00334	Arruela de Pressão M6	8
2	00326	Arruela Lisa M6 ZB	16
1	00289	Parafuso Sextavado MA 08 x 16 mm	1
IT	CÓDIGO	Descrição	Qt.

Conjunto Eixo Espiral Aço INOX AE-05 G2(27105)



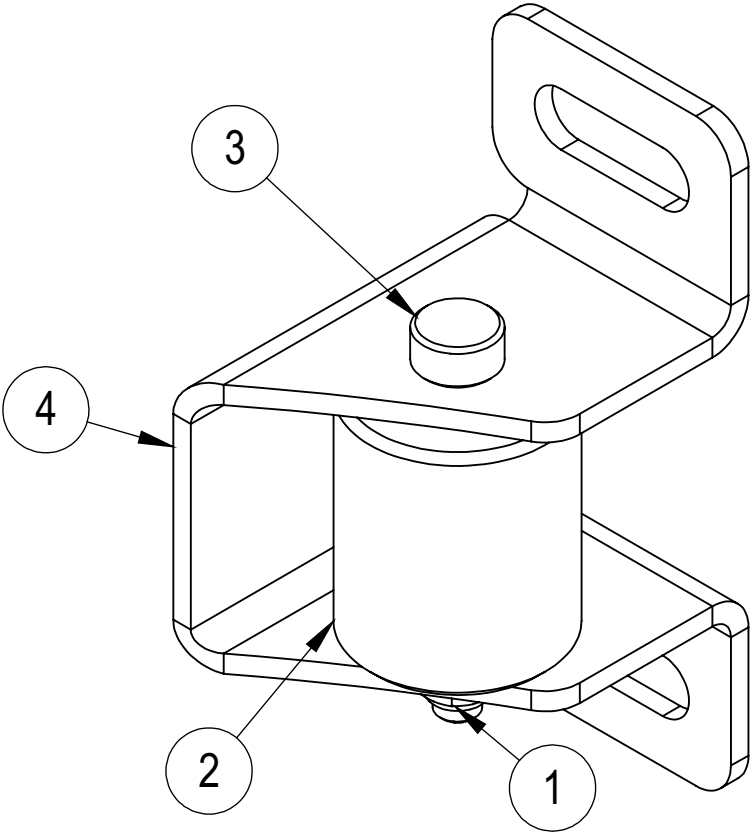
8	73727	Batedor Espiral Inox	1
7	70475	Parafuso Allen Cab. Cil. M8x30mm	3
6	27508	Conjunto Eixo Espiral	1
5	27077	Espaçador Mancal Espiral	1
4	27067	Mancal Dianteiro Reduzido	1
3	00971	Anel Elástico I47	1
2	00969	Anel Elástico E 20	1
1	00020	Rolamento 6204 2RS	2
IT	CÓDIGO	Descrição	QT.

Conjunto Eixo Espiral AE-05 G2 (27611)



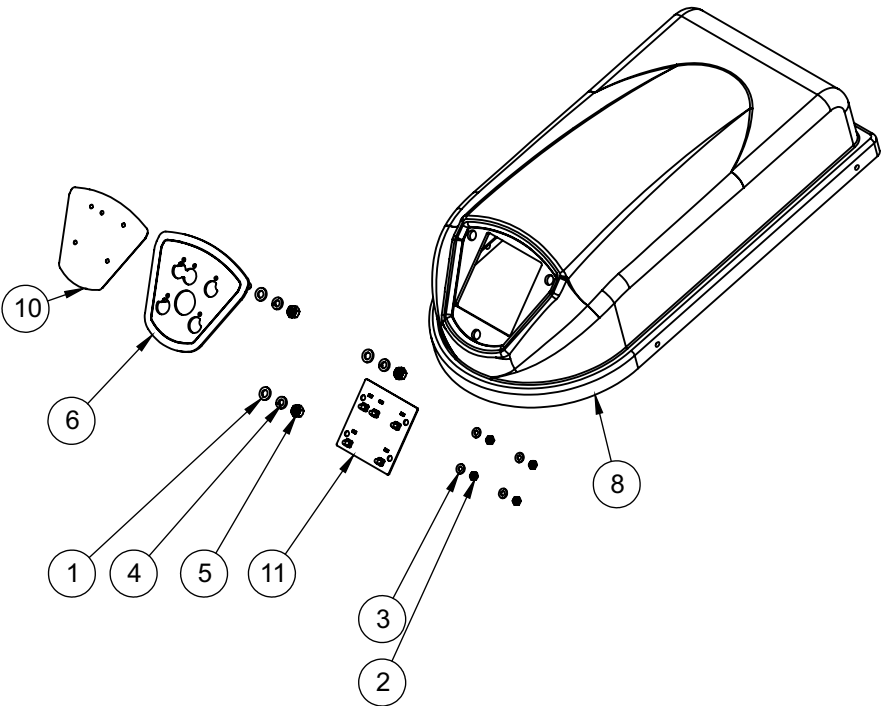
8	27610	Batedor Espiral Aço SAE1045	1
7	27508	Conjunto Eixo Espiral	1
6	27077	Espaçador Mancal Espiral	1
5	27067	Mancal Dianteiro Reduzido	1
4	00971	Anel Elástico I47	1
3	00969	Anel Elástico E 20	1
2	00752	Parafuso Allen Cab Cil M8 x 25	3
1	00020	Rolamento 6204 2RS	2
IT	CÓDIGO	Descrição	QTD.

Conjunto Rolete (30310)



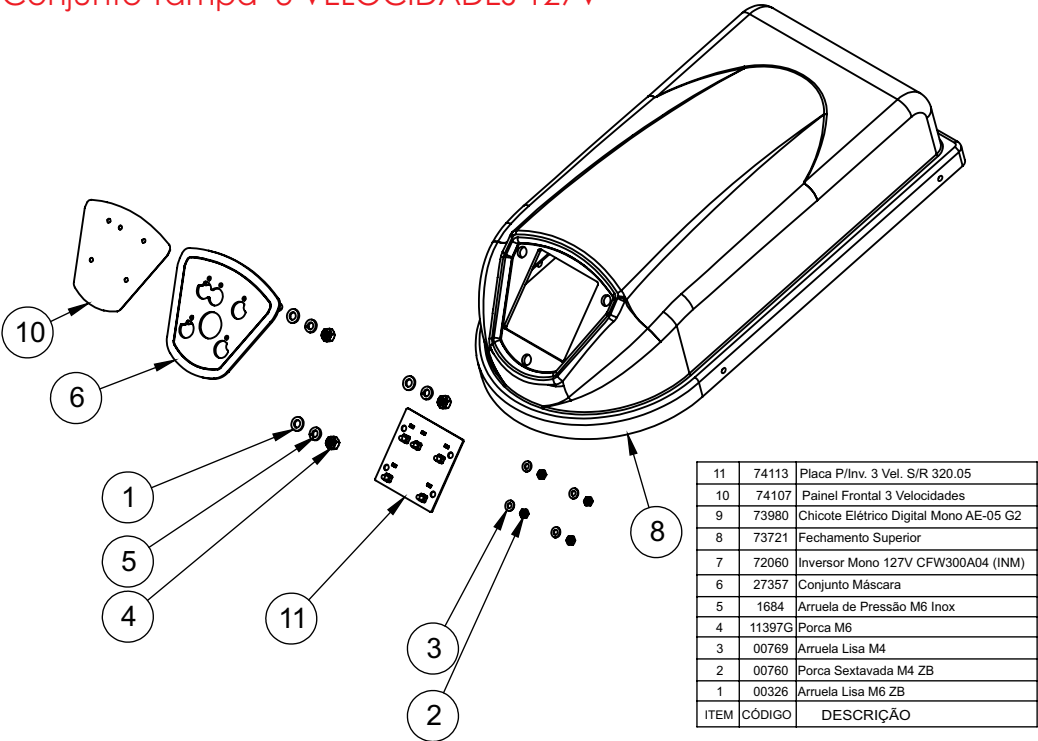
4	30303	Suporte Rolete	1
3	27756	Pino Rolo Encosto Panela	1
2	08778	Rolo Apoio da Cuba	1
1	02267	Porca Sextavada M5 Autofrenante ZB	1
IT	CÓDIGO	Descrição	QT.

Conjunto Tampa 3 Velocidades 220V

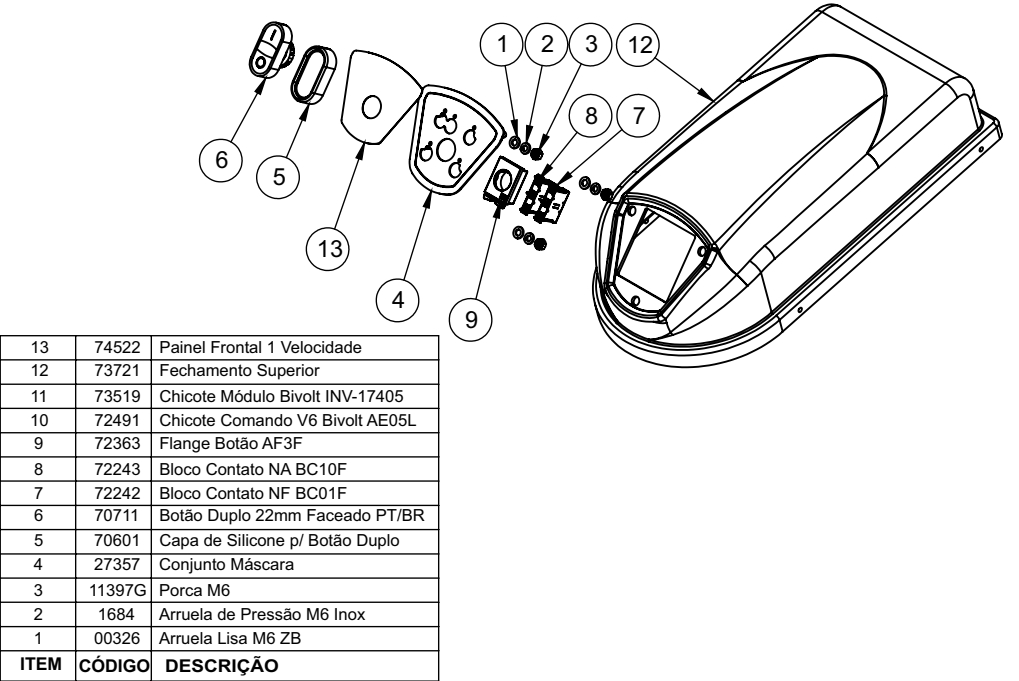


ITEM	CÓDIGO	Descrição
11	74113	Placa P/Inv. 3 Vel. S/R 320.05
10	74107	Painel Frontal 3 Velocidades
9	73980	Chicote Elétrico Digital Mono AE-05 G2
8	73721	Fechamento Superior
6	27357	Conjunto Máscara
5	11397G	Porca M6
4	1684	Arruela de Pressão M6 Inox
3	00769	Arruela Lisa M4
2	00760	Porca Sextavada M4 ZB
1	00326	Arruela Lisa M6 ZB

Conjunto Tampa 3 VELOCIDADES 127V



Conjunto Tampa 1 Velocidade Bivolt



Revisão	Nº série inicial	Nº série final	CDA	Descrição
---------	------------------	----------------	-----	-----------

[illegible]

R.06

G.PANIZ

ATENDIMENTO AO CONSUMIDOR
(0-XX-54) 2101-3400
0800-704-2366



www.gpaniz.com.br
G.Paniz Indústria de Equipamentos para Alimentação Ltda.
Rua Adolfo Randazzo, 2010 - Cx. Postal 8012 - CEP. 95046-800 - Caxias do Sul -RS
CNPJ 90.771.833/0001-49