

# Lista de peças

---

Amassadeira Espiral

AE 40

**G.PANIZ**

This exploded view diagram illustrates the assembly of a washing machine, with parts numbered 1 through 102. The central component is the main body (1), which includes the door (2) and the drum (3). The door is equipped with a handle (4) and a lock (5). The drum is supported by a suspension system (6) and is connected to a motor (7) via a belt (8). The motor is driven by a control unit (9) and a power supply (10). The control unit includes a timer (11) and a display (12). The power supply is connected to the main body via a cable (13). The diagram also shows the installation of the door seal (14) and the detergent drawer (15). The main body is mounted on a base (16) and is supported by feet (17). The diagram includes various screws (18-20), nuts (21-22), and washers (23-24) used in the assembly. The exploded view shows the relationship between the parts and their assembly sequence.

**LISTA DE PEÇAS - AE 40 G2 EPÓXI**

Item	Cód	Descrição	Qt	Qt
1	00276	Parafuso Sextavado M12 x 30	4	4
2	00295	Parafuso Sextavado M8X20mm ZB	13	13
3	315G	Etiqueta Voltagem Trifásico 380V Português	1	-
4	00337	Arruela Chapeador 5/16"X38X2mm ZB	4	4
5	00736	Parafuso Sextavado 5.8 M8X30mm ZB	2	2
6	00739	Paraf. Sextavado M10 x 25 mm ZB	16	16
7	00749	Parafuso Allen S/Cabeça 14,9XM8X8mm	5	5
8	00756	Parafuso Sextavado M10 X 40 ZB	8	8
9	00760	Porca Sextavada M4 ZB	4	4
10	00761	Porca Sextavada M8 ZB	10	10
11	00762	Porca Sextavda M10 ZB	14	14
12	00763	Porca M12 ZB	4	4
13	00769	Arruela Lisa M4 ZB	4	4
14	00774	Roda Dentada Z16	1	1
15	00820	Parafuso Allen S/Cabeça M8X12mm	1	1
16	00821	Paraf. Sextavado M10 x 25 mm ZB	4	4
17	00862	Arruela Lisa M10 ZB	52	52
18	00934	Rebite Pop 3,2X10,2 mm	3	3
19	01135	Etiqueta Tensão Motor 220V	-	1
20	01151	Etiqueta Logo Grande	1	1
21	01303	Paraf. Sextavado M10 x 25 mm ZB	2	2
22	01439	Anel Elástico E 35	2	2

**LISTA DE PEÇAS - AE 40 G2 EPÓXI**

Item	Cód	Descrição	Qt	Qt
23	01449	Arruela Lisa 4,75 X F10 X 39mm	4	4
24	01942	Sentido Rotação Horário	1	1
25	02524	Pé Borracha 50x80mm	4	4
26	02529	Arruela Lisa M8 ZB	20	20
27	02595	Parafuso Sextavado M12X40mm ZB	4	4
28	02878	Porca Sext Trava M8	2	2
29	03002	Batedor Espiral	1	1
30	03030	Embalagem Mad MI 1250x650x1200mm	1	1
31	03065	Parafuso Sext M10x20	5	5
32	03276	Porca Sextavada M5 ZB	2	2
33	03308	Parafuso Sextavado M8x35 ZB	4	4
34	03318	Etiqueta Lubrificação	1	1
35	03663	Etiqueta ISO Aprovado	1	1
36	03669	Chaveta 08 x 08 x 25 mm	2	2
37	4282G	Etiqueta Fio Neutro	1	-
38	04363	Acionador Micro Interno	2	2
39	05248	Bucha Encosto Aramado	2	2
40	05534	Arruela Baquelite CS500 1,00x16,50x16,50mm	2	2
41	6112G	Etiqueta Tensão Trifásico 220V Português	-	1
42	08748	Conjunto Painel Inox	1	1
43	08868	Tampa de Lubrificação	1	1
44	08906	Conjunto Encosto Painel	2	2

**LISTA DE PEÇAS - AE 40 G2 EPÓXI**

Item	Cód	Descrição	Qt	Qt
45	14495G	Arruela Pressão M5 ZB	1	1
46	14924G	Parafuso Philipis C/Chata M5X15mm ZB	4	4
47	22456	Conjunto Eixo Inferior Cuba PM	1	1
48	22457	Conjunto Suporte Eixo Inf. PM	1	1
49	28633	Conj. Tampa Superior 2V	1	1
50	28645	Conj. Proteção Eixo Espiral	1	1
51	28648	Conjunto Roda Dentada Z63	1	1
52	31912	Conjunto Separador	1	1
53	31916	Conj. Raspador	1	1
54	31922	Conj. Proteção Aramado (Pintado)	1	1
55	32662	Eixo Aramado	2	2
56	34147	Polia Superior Poly V 12PK	1	1
57	34148	Polia Poly V 12PK 18PK	1	1
58	34169	Proteção Elétrica	1	1
59	34173	Conj. Mancal Superior	1	1
60	34176	Conj Montagem Suporte	1	1
61	34180	Conj. Mancal Intermediário	1	1
62	34321	Conjunto Estrutura	1	1
63	34323	Conj. Suporte Motor	1	1
64	34324	Eixo Principal	1	1
65	34326	Conj. Esticador Corrente	1	1
66	34327	Polia Motor	1	1

**LISTA DE PEÇAS - AE 40 G2 EPÓXI**

Item	Cód	Descrição	Qt	Qt
67	34588	Proteção Cuba	1	1
68	34596	Duto Ar Motor	1	1
69	34597	Tampa Traseira	1	1
70	34851	Conj. Painel Elétrico 220V Trif.	-	1
71	34852	Conj. Painel Elétrico 380V Trif.	1	-
72	34854	Conj. Tampa Painel Elétrico	1	1
73	70102	Parafuso Sextavado Interno Cabeça Cilíndrica M10 x 60 ZB	4	4
74	70470	Arruela Lisa M12	14	14
75	70492	Arruela Pressão M30 ZB	1	1
76	70749	Encosto Aramado	2	2
77	71119	Parafuso Sextavado M10X90mm ZB	1	1
78	71568	Parafuso Philips Cab Pan Trilobular M6 X 12 ZB	31	31
79	71575	Terminal Equipotencial 10MM	1	1
80	71576	Etiqueta terra	1	1
81	71577	Etiqueta Equipotencialidade	1	1
82	71578	Etiqueta Tensão Perigosa	1	1
83	71582	Etiqueta Terra Proteção	1	1
84	71584	Etiqueta Emergência	1	1
85	71585	Arruela Dentada Int. M5	1	1
86	71652	Etiqueta Seg Comp. INMETRO	2	2
87	71670	Prensa Cabo PG 16 Cinza	1	1
88	71673	Parafuso Philips Cabeça Panela M5x16 ZA	1	1

**LISTA DE PEÇAS - AE 40 G2 EPÓXI**

Item	Cód	Descrição	Qt	Qt
89	72038	Conjunto UCF 207 Rolamento+Mancal	1	1
90	72488	Porca M30 x 2,0 ZB	1	1
91	72877	Etiqueta QR Code AE	1	1
92	73975	Chaveta 08x08x45mm	2	2
93	73994	Chaveta 08 x 08 x 90 mm	1	1
94	74097	Etiqueta Ploter Amassadeira	2	2
95	74105	Etiqueta Faixa Lateral AE 40/60 G2	1	1
96	75350	Correia Poly-V 12PK 945mm	1	1
97	75351	Correia Poly-V 18PK 945mm	1	1
98	75352	Correia XPA-1032	3	3
99	75377	Paraf. Philips Cab. Pan. M4X30 ZB	4	4
100	75403	Correia ASA 40/1 1/2 102 elos	1	1
101	75405	Motor Trif. 2,5/4CV 380V 60Hz	1	-
102	75407	Motor Trif. 2,5/4CV 220V 60Hz	-	1
103	80487	Parafuso Allen C/Cilindrica M10X25mm	6	6
104	83422	Parafuso Allen C/Cilindrica M8X45mm ZB	2	2

**LISTA DE PEÇAS - AE 40 G2 INOX**

Item	Cód	Descrição	380V	220V
1	00276	Parafuso Sextavado M12 x 30	4	4
2	00295	Parafuso Sextavado M8X20mm ZB	3	3
3	315G	Etiqueta Tensão Trifásico 380V Português	1	-
4	00337	Arruela Chapeador 5/16"X38X2mm ZB	4	4
5	00739	Paraf. Sextavado M10 x 25 mm ZB	12	12
6	747	Parafuso Sextavado M8X30mm Inox	2	2
7	748	Parafuso Sextavado M8X20mm Inox	10	10
8	00749	Parafuso Allen S/Cabeça 14,9XM8X8mm	6	6
9	00750	Parafuso Sextavado 5.8 M8X25mm ZB	4	4
10	00760	Porca Sextavada M4 ZB	4	4
11	00761	Porca Sextavada M8 ZB	10	10
12	00762	Porca Sextavda M10 ZB	19	19
13	00763	Porca M12 ZB	4	4
14	00769	Arruela Lisa M4 ZB	4	4
15	00774	Roda Dentada Z16	1	1
16	00821	Paraf. Sextavado M10 x 25 mm ZB	4	4
17	00934	Rebite Pop 3,2X10,2 mm	3	3
18	01135	Etiqueta Tensão Motor 220V	-	1
19	01151	Etiqueta Logo Grande	1	1
20	01303	Paraf. Sextavado M10 x 25 mm ZB	2	2
21	01439	Anel Elástico E 35	2	2
22	01449	Arruela Lisa 4,75 X F10 X 39mm	4	4



**LISTA DE PEÇAS - AE 40 G2 INOX**

Item	Cód	Descrição	380V	220V
23	01942	Sentido Rotação Horário	1	1
24	02524	Pé Borracha 50x80mm	4	4
25	02529	Arruela Lisa M8 ZB	4	4
26	02595	Parafuso Sextavado M12X40mm ZB	4	4
27	03002	Batedor Espiral	1	1
28	03030	Embalagem Mad MI 1250x650x1200mm	1	1
29	03065	Parafuso Sext M10x20	1	1
30	03308	Parafuso Sextavado M8x35 ZB	4	4
31	03318	Etiqueta Lubrificação	1	1
32	03663	Etiqueta ISO Aprovado	1	1
33	03669	Chaveta 08 x 08 x 25 mm	2	2
34	4282G	Etiqueta Fio Neutro	1	-
35	04363	Acionador Micro Interno	2	2
36	05248	Bucha Encosto Aramado	2	2
37	05534	Arruela Baquelite CS500 1,00x16,50x16,50mm	2	2
38	6112G	Etiqueta Voltagem Trifásico 220V Português	-	1
39	08748	Conjunto Panela Inox	1	1
40	08906	Conjunto Encosto Panela	2	2
41	9542	Parafuso Sext. M10 x 25 Inox 304	4	4
42	11561	Tampa de Lubrificação Inox	1	1
43	22456	Conjunto Eixo Inferior Cuba PM	1	1
44	22457	Conjunto Suporte Eixo Inf. PM	1	1

**LISTA DE PEÇAS - AE 40 G2 INOX**

Item	Cód	Descrição	380V	220V
45	28633	Conj. Tampa Superior 2V	1	1
46	28645	Conj. Proteção Eixo Espiral	1	1
47	28648	Conjunto Roda Dentada Z63	1	1
48	31912	Conjunto Separador	1	1
49	31916	Conj. Raspador	1	1
50	32662	Eixo Aramado	2	2
51	34147	Polia Superior Poly V 12PK	1	1
52	34148	Polia Poly V 12PK 18PK	1	1
53	34169	Proteção Elétrica	1	1
54	34173	Conj. Mancal Superior	1	1
55	34176	Conj Montagem Suporte	1	1
56	34180	Conj. Mancal Intermediário	1	1
57	34323	Conj. Suporte Motor	1	1
58	34324	Eixo Principal	1	1
59	34326	Conj. Esticador Corrente	1	1
60	34327	Polia Motor	1	1
61	34596	Duto Ar Motor	1	1
62	34620	Proteção Cuba	1	1
63	34630	Tampa Traseira	1	1
64	34632	Conjunto Estrutura	1	1
65	34851	Conj. Painelelétrico 220V Trif.	-	1
66	34852	Conj. Painelelétrico 380V Trif.	1	-

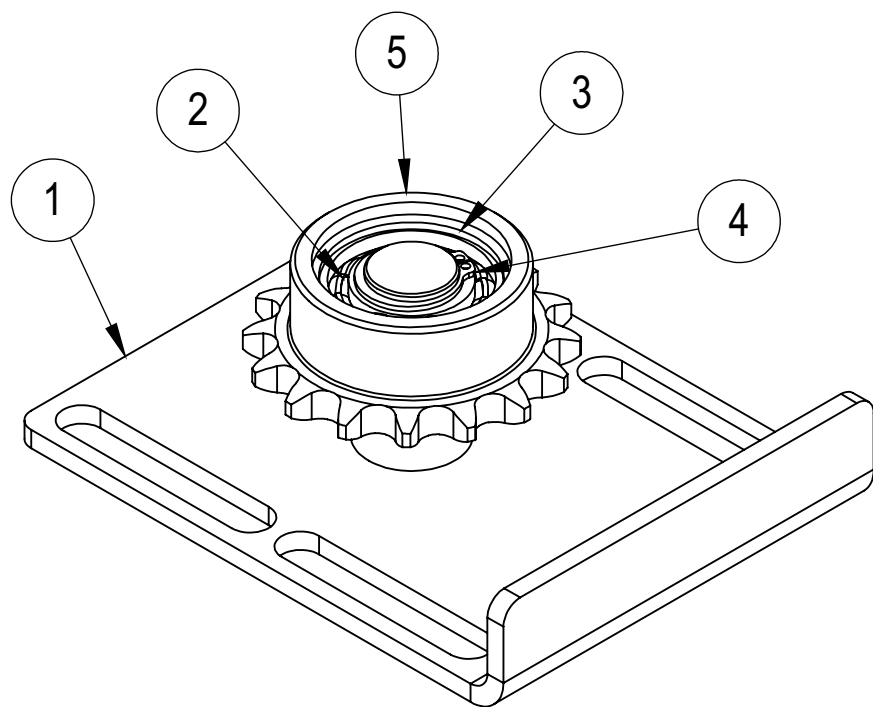
**LISTA DE PEÇAS - AE 40 G2 INOX**

Item	Cód	Descrição	380V	220V
67	34888	Conj. Tampa Painele Elétrico	1	1
68	70470	Arruela Lisa M12	14	14
69	70749	Encosto Aramado	2	2
70	71119	Parafuso Sextavado M10X90mm ZB	1	1
71	71373	Parafuso Cabeça Panela M6x10 Inox	30	30
72	71575	Terminal Equipotencial 10MM	1	1
73	71576	Etiqueta terra	1	1
74	71577	Etiqueta Equipotencialidade	1	1
75	71578	Etiqueta Tensão Perigosa	1	1
76	71582	Etiqueta Terra Proteção	1	1
77	71584	Etiqueta Emergência	1	1
78	71652	Etiqueta Seg Comp. INMETRO	2	2
79	71670	Prensa Cabo PG 16 Cinza	1	1
80	72038	Conjunto UCF 207 Rolamento+Mancal	1	1
81	72149	Arruela Lisa M8 Inox	20	20
82	72180	Paraf. Philips Cab. Pan. M4 x 40mm Inox	4	4
83	72186	Arruela Lisa M10 Inox	52	52
84	72188	Porca Sext Trava M8 INOX	2	2
85	72216	Parafuso Sextavado M10 X 40 Inox 304	8	8
86	72877	Etiqueta QR Code AE	1	1
87	73975	Chaveta 08x08x45mm	2	2
88	73994	Chaveta 08 x 08 x 90 mm	1	1

**LISTA DE PEÇAS - AE 40 G2 INOX**

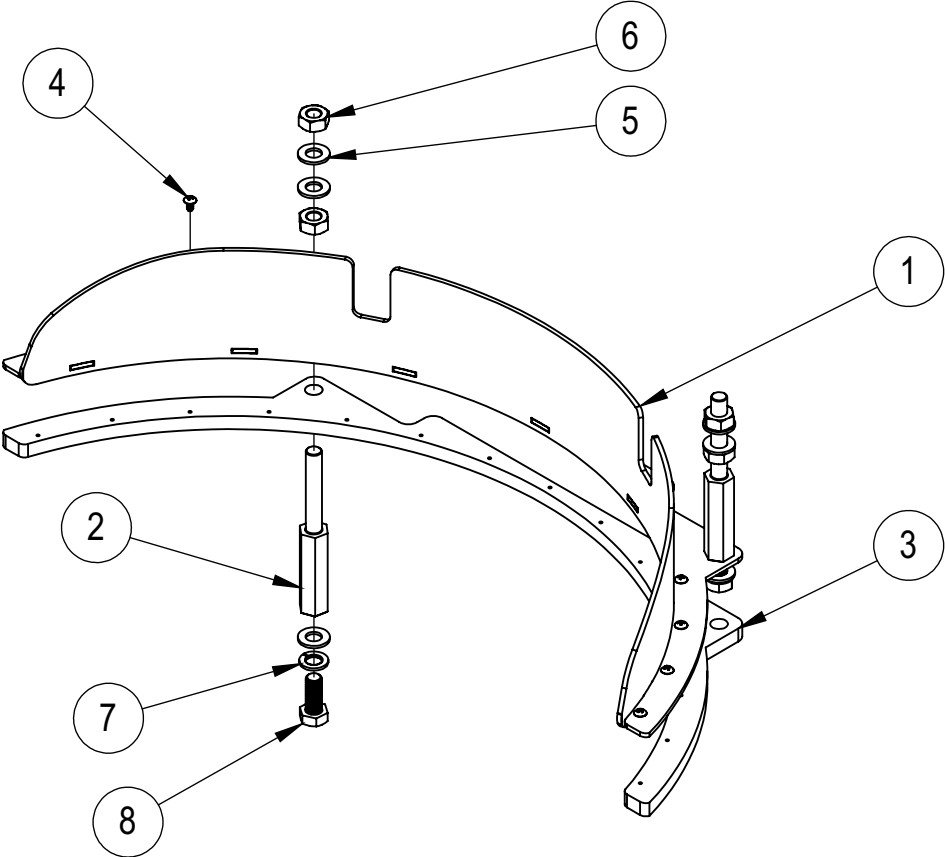
Item	Cód	Descrição	380V	220V
89	74097	Etiqueta Ploter Amassadeira	2	2
90	74105	Etiqueta Faixa Lateral AE 40/60 G2	1	1
91	74517	Parafuso Fenda C/Cilindrica M5X16mm Inox	4	4
92	74675	Parafuso Allen Cab. Cil. M10x50mm Inox	4	4
93	74945	Conj. Proteção Aramado Inox	1	1
94	75350	Correia Poly-V 12PK 945mm	1	1
95	75351	Correia Poly-V 18PK 945mm	1	1
96	75352	Correia XPA-1032	3	3
97	75403	Correia ASA 40/1 1/2 102 elos	1	1
98	75405	Motor Trif. 2,5/4CV 380V 60Hz	1	-
99	75407	Motor Trif. 2,5/4CV 220V 60Hz	-	1
100	80487	Parafuso Allen C/Cilindrica M10X25mm	6	6
101	83422	Parafuso Allen Cabeça Cilindrica M8X45mm Inox	2	2

CONJ. ESTICADOR CORRENTE (34326)



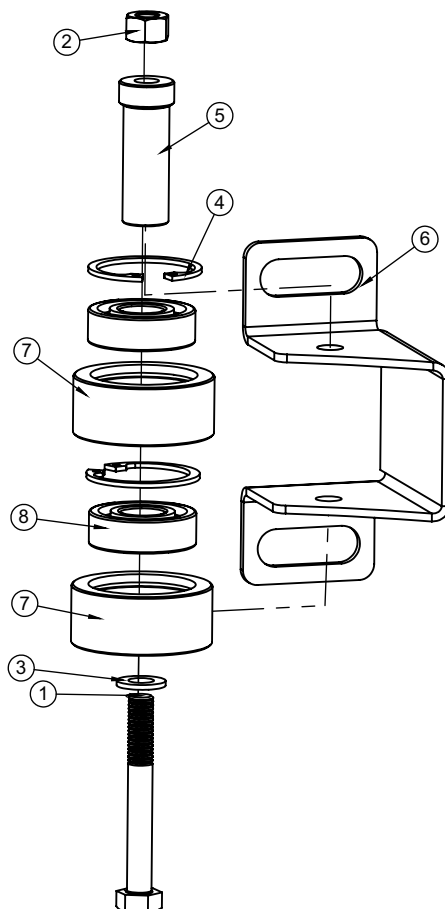
5	34325	Roda Dentada Z16 Esticador	1
4	00969	Anel Elástico E20	1
3	02169	Anel Elástico Interno Ø42	1
2	02870	Rolamento 6004 2RS	1
1	34184	Base Esticador Corrente	1
IT	CÓDIGO	Descrição	QT.

Conjunto Raspador - AE 40 / AE 60 G2 (31916)



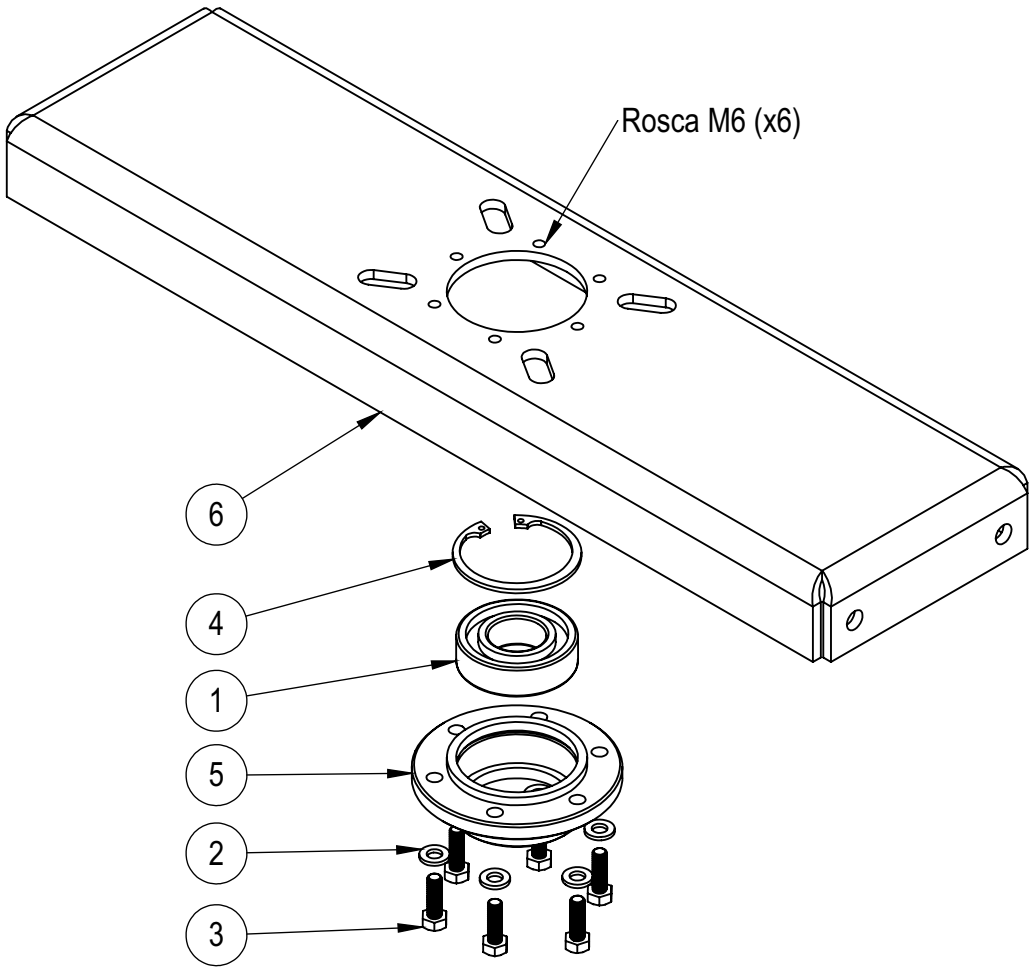
8	9542	Parafuso Sext. M10 x 25 Inox 304	2
7	72263	Arruela Pressão M10 Inox	2
6	72190	Porca M10 Inox	4
5	72186	Arruela Lisa M10 Inox	6
4	71996	Parafuso AA c/Len 4,2x9,5 Ponta BZ Fenda Comb ZB	15
3	31921	Perfil Inferior Raspador	1
2	31920	Pino Suporte Raspador	2
1	31917	Conj. Base Raspador	1
IT	CÓDIGO	DESCRIÇÃO	QT.

## Conjunto Encosto Panela - AE 40 / AE 60 G2 (08906)



12	11557	Suporte Rolete	-	1
11	71550	Porca Sex. M8 Inox	-	1
10	72149	Arruela Lisa M8 Inox	-	1
9	9378	Parafuso Sextavado M8 x 70 Inox 304	-	1
8	80814	Rolamento 6202 ZZ	2	2
7	3923	Capa Rolamento Menor	2	2
6	08980	Suporte Rolete	1	1
5	08729	Eixo Suporte Encosto	1	-
4	03277	Anel Eslástico I 35	2	2
3	02529	Arruela Lisa M8	1	-
2	02878	Porca Sext Trava M8	1	-
1	00754	Parafuso Sextavado M8x65mm	1	-
<b>IT</b>	<b>CÓDIGO</b>	<b>DESCRIÇÃO</b>	<b>EPÓXI</b>	<b>INOX</b>

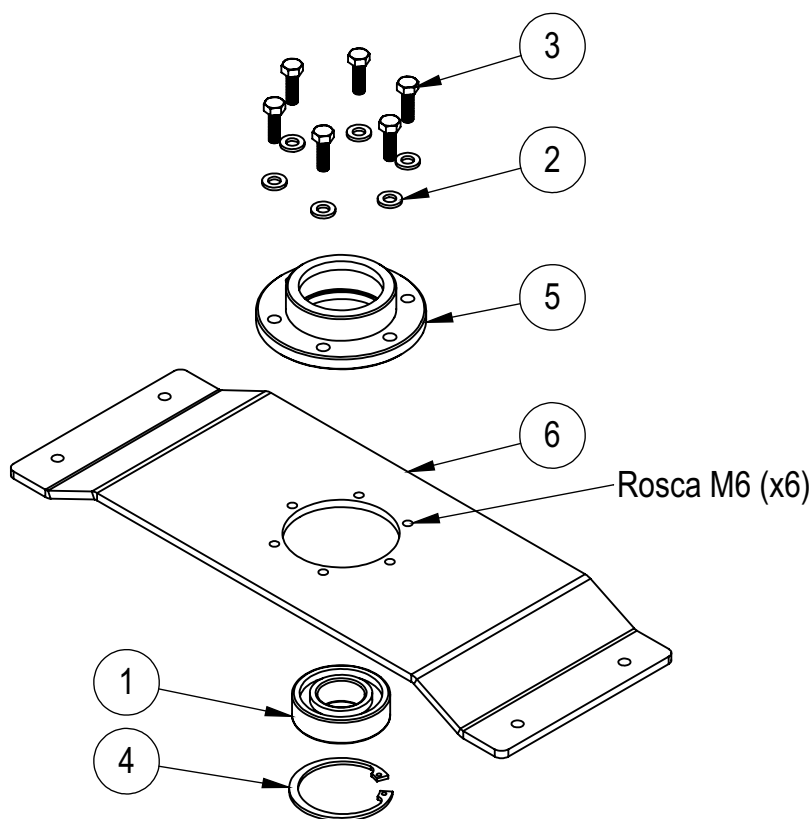
Conjunto Suporte Eixo Inferior - AE 40 / AE 60 G2 (22457)



6	21330	Suporte Rodízio Frontal	1
5	8615	Mancal Inferior MES25	1
4	00972	Anel Elástico I 52	1
3	00743	Parafuso Sextavado M6x20 ZB	6
2	00326	Arruela Lisa M6 ZB	6
1	00021	Rolamento 6205 2RS	1
IT	CÓDIGO	Descrição	QT.

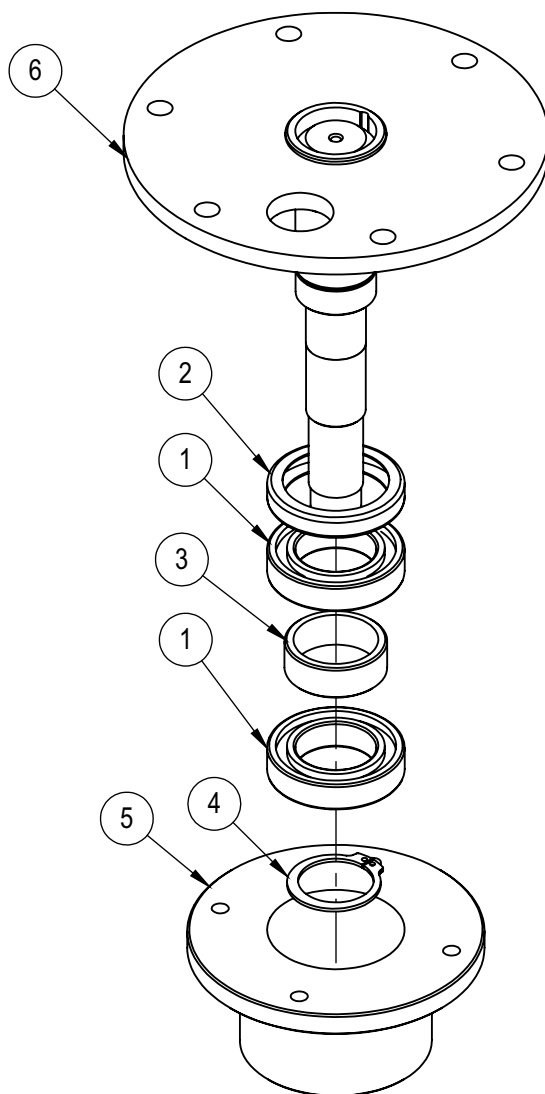


## Conj. Mancal Sup. Eixo Principal - AE 40 / AE 60 G2 (28650)



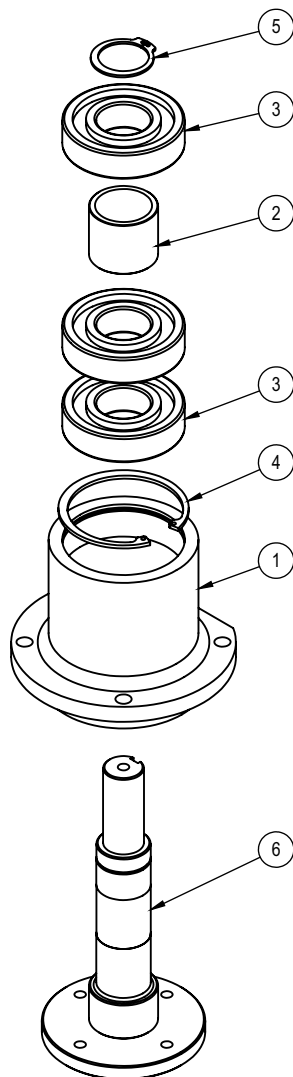
6	28651	Suporte Mancal Superior	1
5	8615	Mancal Inferior MES25	1
4	00972	Anel Elástico I 52	1
3	00743	Parafuso Sextavado M6x20 ZB	6
2	00326	Arruela Lisa M6 ZB	6
1	00021	Rolamento 6205 2RS	1
<b>IT</b>	<b>CÓDIGO</b>	<b>DESCRIÇÃO</b>	<b>QT.</b>

## Conjunto Eixo Inferior Cuba - AE 40 / AE 60 G2 (22456)



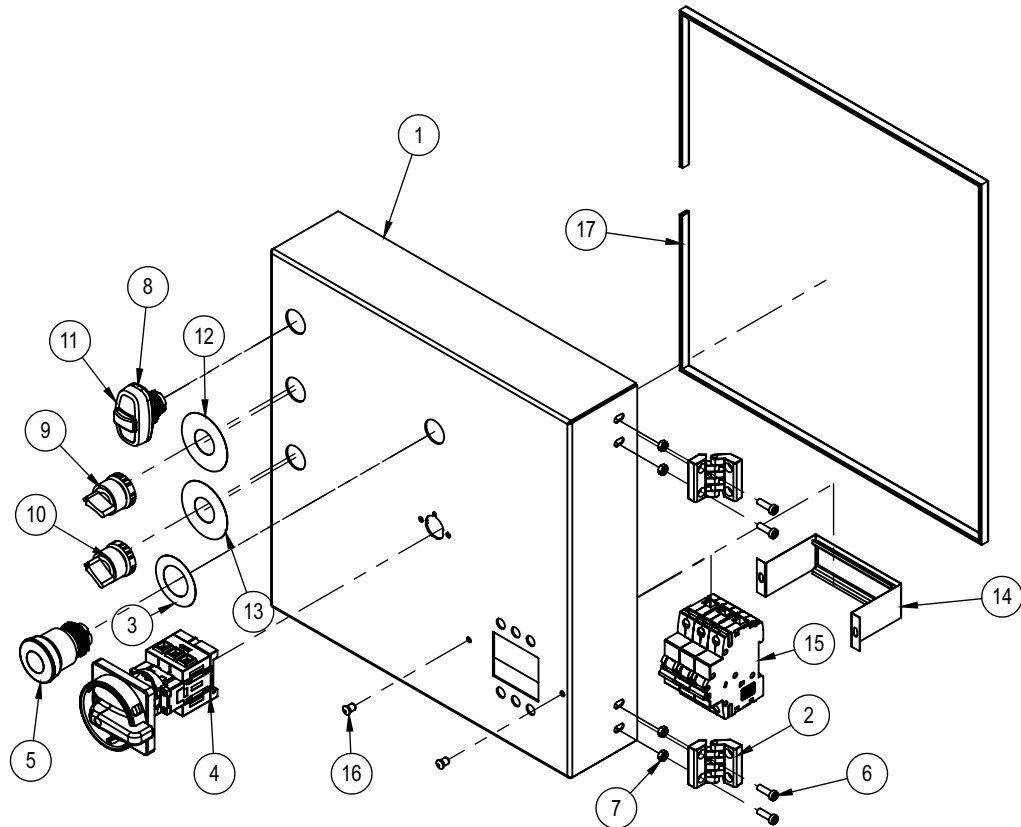
6	22455	Conjunto Eixo Inferior Cuba	1
5	08737	Mancal Inferior Dianteiro	1
4	02985	Anel Elástico	1
3	02079	Espaçador 18mm	1
2	01964	Retentor 17506 MBLTD 49x68x12	1
1	01944	Rolamento 6008 2RS	2
<b>IT</b>	<b>CÓDIGO</b>	<b>DESCRIÇÃO</b>	<b>QT.</b>

## Conjunto Mancal Superior - AE 40 / AE 60 G2 (29795)



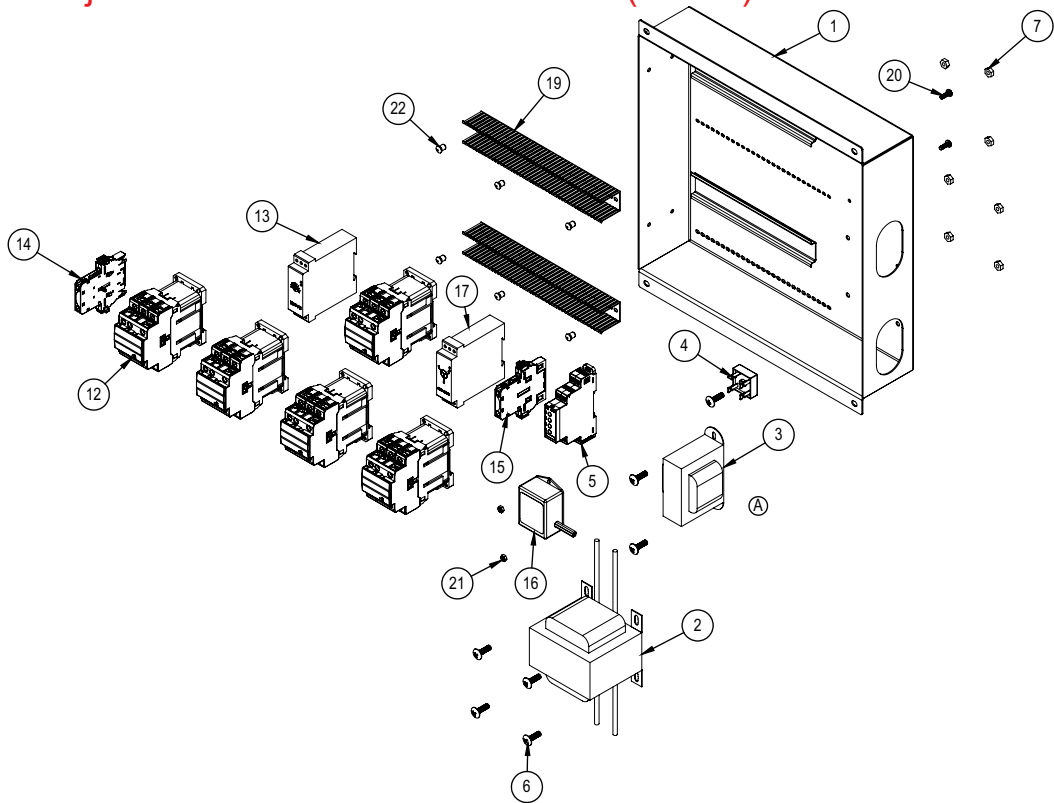
6	29794	Conj. Eixo Espiral	1
5	02985	Anel Elástico E 40	1
4	02899	Anel Elástico	1
3	02897	Rolamento 6308 ZZ	3
2	01618	Espaçador Rolamento 50,80x44	1
1	01305	Mancal Sup. Dianteiro	1
<b>IT</b>	<b>CÓDIGO</b>	<b>DESCRIÇÃO</b>	<b>QT.</b>

Conjunto Tampa Painel Elétrico - AE 40 G2 (34854)



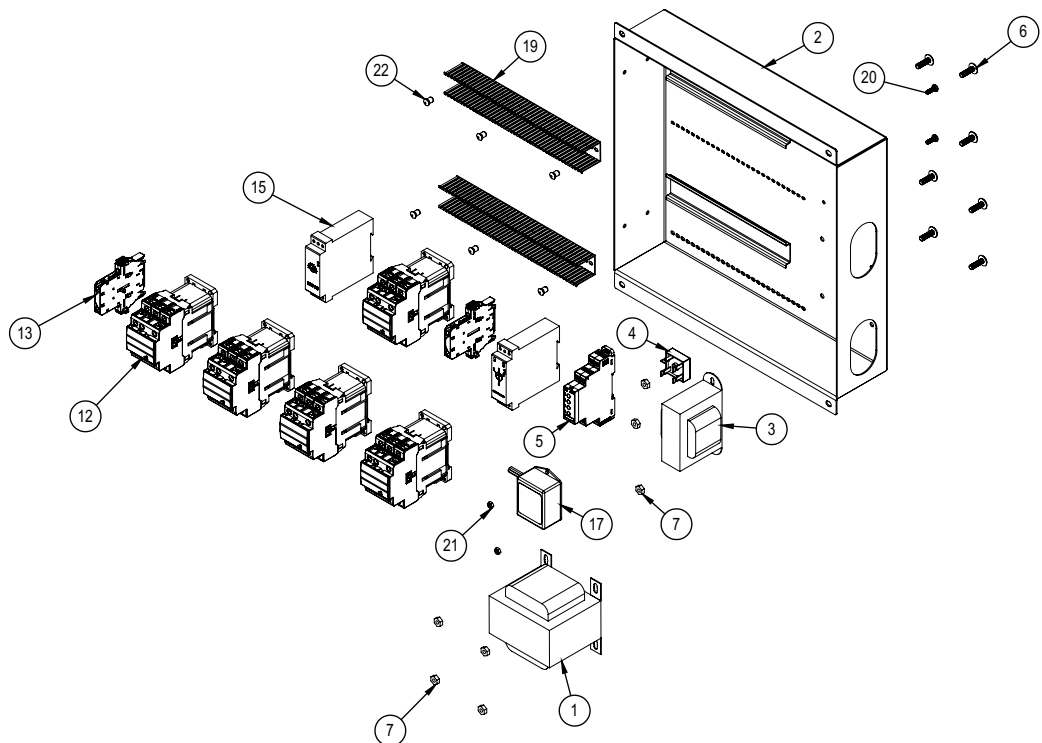
17	00984	DEBRUN TIPO U ABERTO 9MM	1
16	9971G	Rebite Repuxo 4X8mm	2
15	14520G	Disjuntor Tripolar MDW C32	1
14	25584	Conj. Suporte Disjuntor	1
13	72173	Etiqueta Velocidade 0-1-2	1
12	72172	Etiqueta Manual / Automático	1
11	72244	CAPA SILICONE P/ BOTAO TRIPLO	1
10	72135	CHAVE KNOB CURTO 3 POSICOES CSW-CK3F45	1
9	71644	CHAVE COMUTADORA CSW-CK2F90	1
8	72241	BOTAO TRIPLO LIGA/DESL/RESET (BP/PT)	1
7	73184	Porca Sextavada M5 Inox	4
6	74371	Parafuso Fenda Cabeça Cilindrica M5x16mm ZB	4
5	70710	BOTAO EMERGENCIA VM CLE 2 40	1
4	70705	CHAVE SECCIONADORA 25A	1
3	71584	Etiqueta Emergência	1
2	74335	Dobradiça Plástica	2
1	28712	Tampa Painel Elétrico	1
IT	CÓDIGO	DESCRIÇÃO	QT.

Conjunto Painel Elétrico Mono 220V (34851)



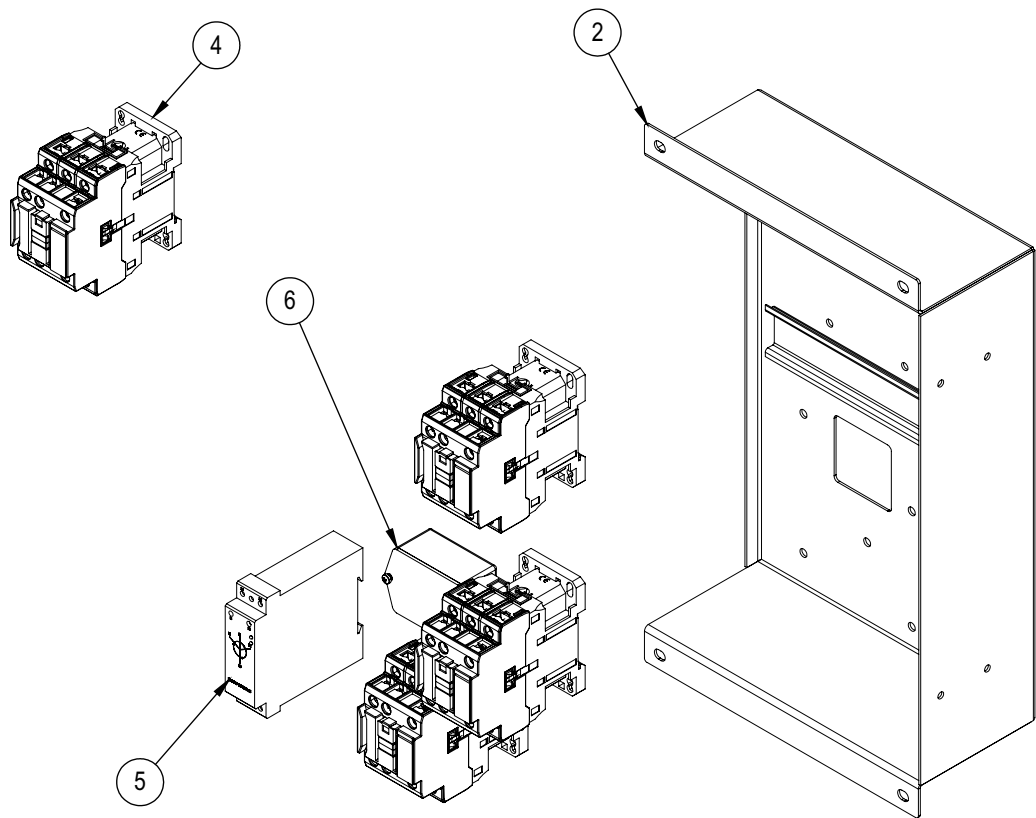
22	9971G	Rebite Repuxo 4X8mm	6
21	00760	Porca Sextavada M4 ZB	2
20	13229G	Parafuso Philips C/Panela M4X12mm ZB	2
19	34855	TRILHO CANALETA 30X30	2
18	72243	BLOCO CONTATO NA BC10F	6
17	71355	RELE SEQUENCIA FASE 220V TRIFASICO	1
16	71613	CONTROLADOR TEMP PTC TRIFASICO INV 13902	1
15	74176	RELE 24V 6A FY-41F	1
14	73654	Bloco Contato Auxiliar BLB-01 (NF)	1
13	71354	TEMPORIZADOR RTW RTW17-E01 MATE 05	1
12	73653	CONTACTORA RELE CWBS18 -11-30-D02 (24VCA) WEG	5
11	72242	BLOCO CONTATO NF BC01F	6
10	72363	FLANGE BOTAO AF3F	5
9	70704	CHAVE FIM DE CURSO TR 236 02ZP	2
8	17819G	Cabo Elétrico XTREM 4x1,5mm² C/ Terra verde / amarelo	1
7	70033	Porca Sext 3/16"	7
6	605G	Parafuso Philips Cab. Lentilha 3/16"x3/4" ZB	7
5	72194	RELE SEGURANCA 24VCA	1
4	71264	PONTE RETIFICADORA KBPC 3510	1
3	71350	TRANSFORMADOR 2A E127/220V S24V (C/PT)	1
2	70996	TRANSFORMADOR 5A E220V S60V (C/PTC)	1
1	34850	Conj. Quadro Superior	1
IT	CÓDIGO	Descrição	QT.

Conjunto Painel Elétrico Trif. 380V (34852)



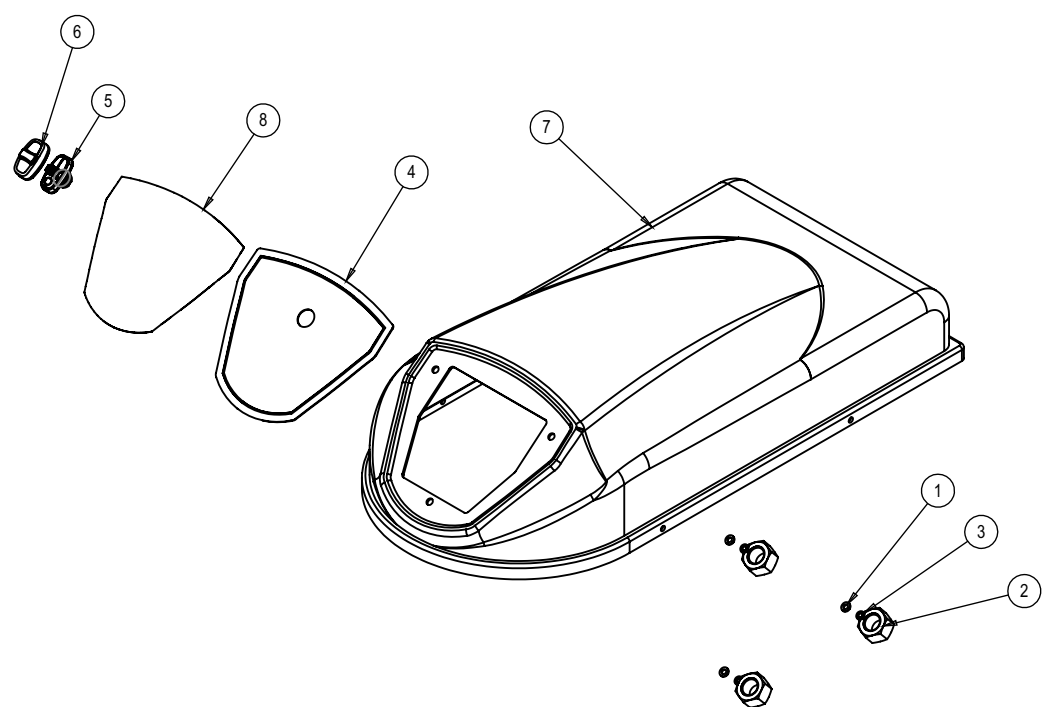
22	9971G	Rebite Repuxo 4X8mm	6
21	00760	Porca Sextavada M4 ZB	2
20	13229G	Parafuso Philips C/Panela M4X12mm ZB	2
19	34855	TRILHO CANALETA 30X30	2
18	72243	BLOCO CONTATO NA BC10F	6
17	71613	CONTROLADOR TEMP PTC TRIFASICO INV 13902	1
16	75205	RELE SEQUENCIA FASE TRIFASICO C/NEUTRO	1
15	71354	TEMPORIZADOR RTW RTW17-E01 MATE 05	1
14	74176	RELE 24V 6A FY-41F	1
13	73654	Bloco Contato Auxiliar BLB-01 (NF)	1
12	73653	CONTACTORA RELE CWBS18 -11-30-D02 (24VCA) WEG	5
11	72242	BLOCO CONTATO NF BC01F	8
10	72363	FLANGE BOTAO AF3F	6
9	70704	CHAVE FIM DE CURSO TR 236 02ZP	2
8	17819G	Cabo Elétrico XTREM 4x1,5mm² C/ Terra verde / amarelo	1
7	70033	Porca Sext 3/16"	7
6	605G	Parafuso Philips Cab. Lentilha 3/16"x3/4" ZB	7
5	72194	RELE SEGURANCA 24VCA	1
4	71264	PONTE RETIFICADORA KBPC 3510	1
3	71350	TRANSFORMADOR 2A E127/220V S24V (C/PT)	1
2	34850	Conj. Quadro Superior	1
1	70996	TRANSFORMADOR 5A E220V S60V (C/PTC)	1
IT	CÓDIGO	Descrição	QT.

Conjunto Painei Eléctrico Trif. 220/380V 1M EXP. (31082)



14	71644	CHAVE COMUTADORA CSW-CK2F90	1	1
13	72135	CHAVE KNOB CURTO 3 POSICOES CSW-CK3F45	1	1
12	72242	BLOCO CONTATO NF BC01F	2	2
11	72243	BLOCO CONTATO NA BC10F	6	6
10	72363	FLANGE BOTAO AF3F	3	3
9	75205	RELE SEQUENCIA FASE TRIFASICO C/NEUTRO	-	1
8	00822	PORCA SEXTAVADA M3 ZB	2	2
7	16829G	PARAFUSO C/PAN PHILIPS M3X12	2	2
6	71613	CONTROLADOR TEMP PTC TRIFASICO INV 13902	1	1
5	75404	RELE SEQUENCIA FASE TRIFASICO C/NEUTRO 220V	1	-
4	72203	CONTATOR CWB18 - 220V	4	4
3	70704	CHAVE FIM DE CURSO TR 236 02ZP	1	1
2	28739	CONJ. QUADRO SUPERIOR	1	1
1	17693	CABO ELÉTRICO XTREM 5X1,5MM² C/TERRA VERDE/AMARELO	1	1
IT	CÓDIGO	DESCRIÇÃO	Trif 220V 1 Motor/QTD.	Trif 380V 1 Motor/QTD.

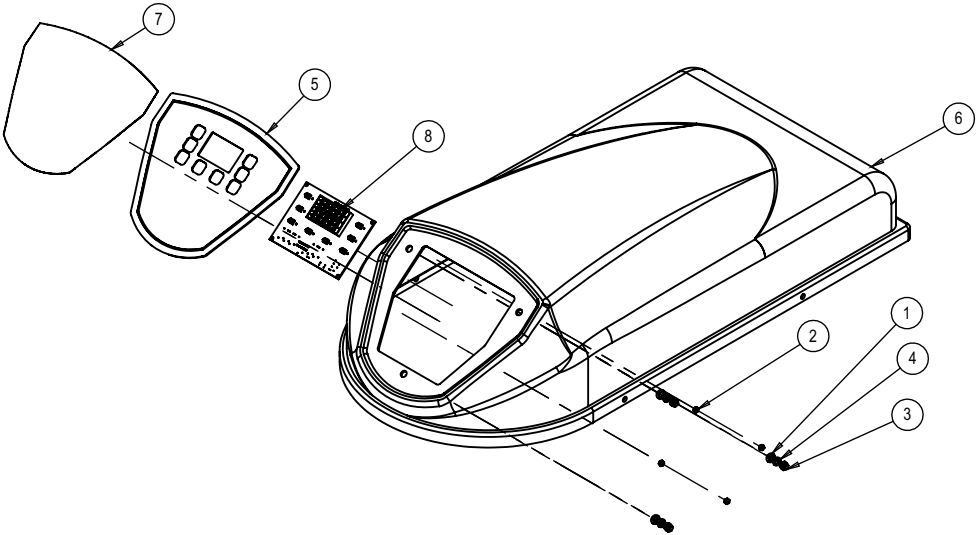
Conjunto Tampa Superior (28757)



8	75176	ETIQUETA FRONTAL S/ EMERGÊNCIA	1
7	74098	FECHAMENTO SUPERIOR	1
6	72244	CAPA SILICONE P/ BOTAO TRIPLO	1
5	72241	BOTAO TRIPLO LIGA/DESL/RESET (BP/PT)	1
4	28636	CONJ. MÁSCARA P/1 VELOCIDADE	1
3	1684	Arruela Pressao m6	3
2	11397G	Porca M6	3
1	00326	Arruela Lisa M6 ZB	3
IT	CÓDIGO	DESCRIÇÃO	QT.



Conjunto Tampa Superior (28633)



8	74139	PLACA S/INV INV-321.03	1
7	75175	PAINEL FRONTAL s/ EMERGÊNCIA	1
6	74098	FECHAMENTO SUPERIOR	1
5	29230	CONJ. MÁSCARA 2 VEL. S/INV	1
4	1684	Arruela Pressao m6	3
3	11397G	Porca M6	3
2	00760	Porca Sextavada M4 ZB	4
1	00326	Arruela Lisa M6 ZB	3
IT	CÓDIGO	DESCRIÇÃO	QT.

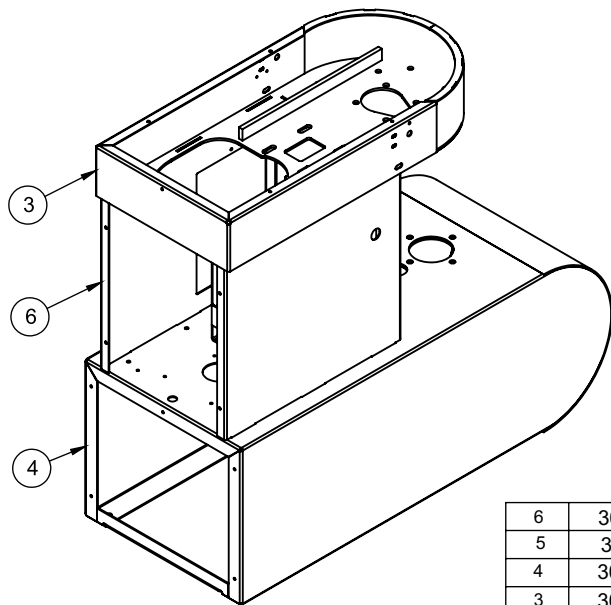
# VERSÃO INOX



**Nota:**

Aqui estão descritos apenas itens que são exclusivos para versão INOX, demais itens seguem os mesmos códigos da versão Epoxi encontradas nas páginas anteriores.

Conjunto Estrutura Inox AE 40 G2

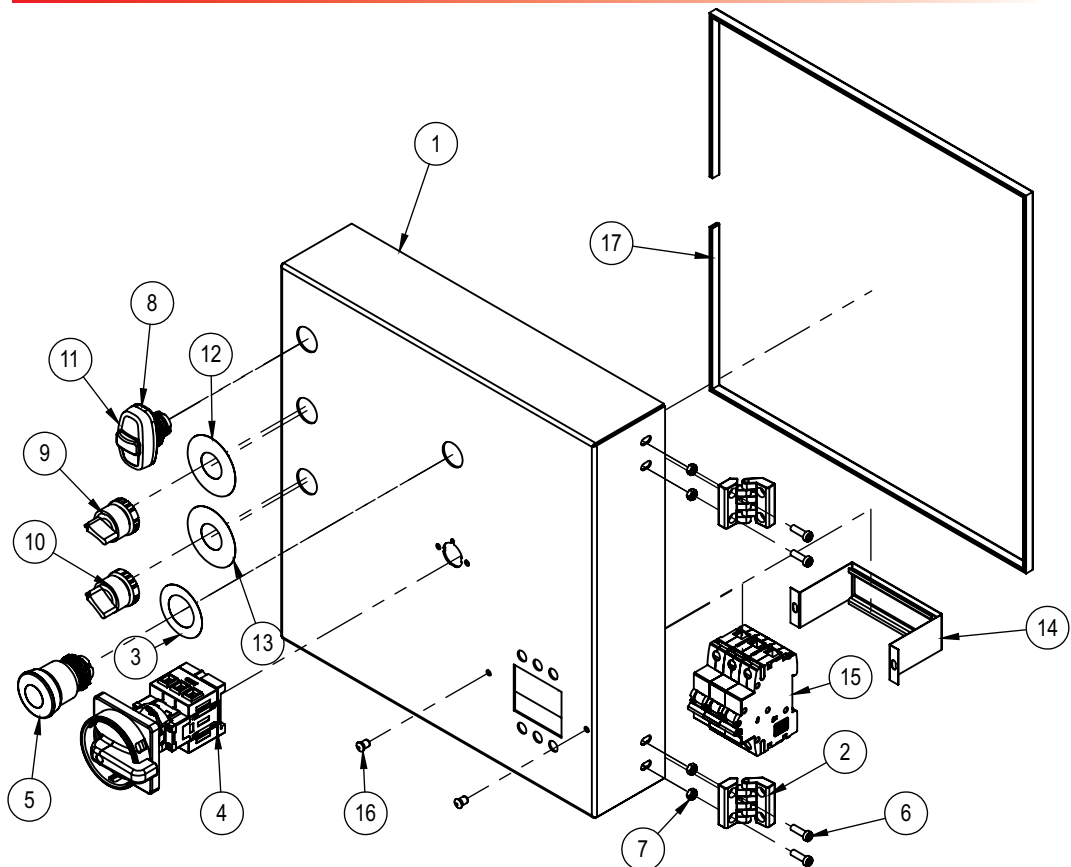


6	30372	Gabinete Inox	
5	30373	Prolongamento Superior Motor	
4	30380	Conj. Inferior AE40	
3	30370	Conj. Superior AE40	
2	30373	Fixador Sup. Motor	
1	00761	Porca Sextavada M8 ZB	
Item	Código	Descrição	

KIT Parafusos Máquina Inox AE 40 G2 (30391)

30	74518	Parafuso Sext Int Cabeça Cilíndrica M10 x 25 mm Inox	10
29	74517	Parafuso Fenda Cabeça Cilíndrica M5 x 16 mm Inox	8
28	74509	Parafuso Sextavado 8.8 M8 x 25 mm Inox	2
27	72488	Porca M30 x 2,0 mm ZB	1
26	72216	Parafuso Sextavado M10 x 40 mm Inox	20
25	72188	Porca Sextavada Trava M8 Inox	2
24	72186	Arruela Lisa M10 Inox	56
23	72184	Parafuso Allen Cabeça Cilíndrica M8 x 45 mm Inox	2
22	72149	Arruela Lisa M8 Inox	26
21	71373	Parafuso Philips Cabeça Panela M6 x 12 mm Inox	23
20	70938	Parafuso Philips Cabeça Panela M4 x 30 mm Inox	4
19	70592	Arruela Pressão M8 ZB	1
18	70492	Arruela Pressão M30 ZB	1
17	70224	Arruela Pressão M10 ZB	8
16	9971	Rebite Pop 4,1 x 10,2 mm	5
15	03065	Parafuso Sextavado M10 x 20 mm ZB	4
14	00820	Parafuso Allen S/Cabeça M8 x 12 mm ZB	1
13	00769	Arruela Lisa M4 ZB	4
12	00762	Porca M10 ZB	22
11	00761	Porca CL5 M8 ZB	13
10	00760	Porca Sextavada M4 ZB	4
9	00758	Porca Sextavada M6 ZB	4
8	00755	Parafuso Allen s/Cabeça M10 x 10 mm ZB	1
7	00754	Parafuso Sextavado 5.8 M8 x 65mm ZB	1
6	00749	Parafuso Allen S/Cabeça M8 x 8 mm ZB	2
5	00747	Parafuso Sextavado M8 x 30 mm Inox	16
4	00743	Parafuso Sextavado M6 x 20 mm ZB	4
3	00739	Parafuso Sextavado M10 x 25 mm ZB	1
2	00334	Arruela de Pressão M6 ZB	4
1	00326	Arruela Lisa M6 ZB	8
Item	CÓDIGO	Descrição	Qnt.

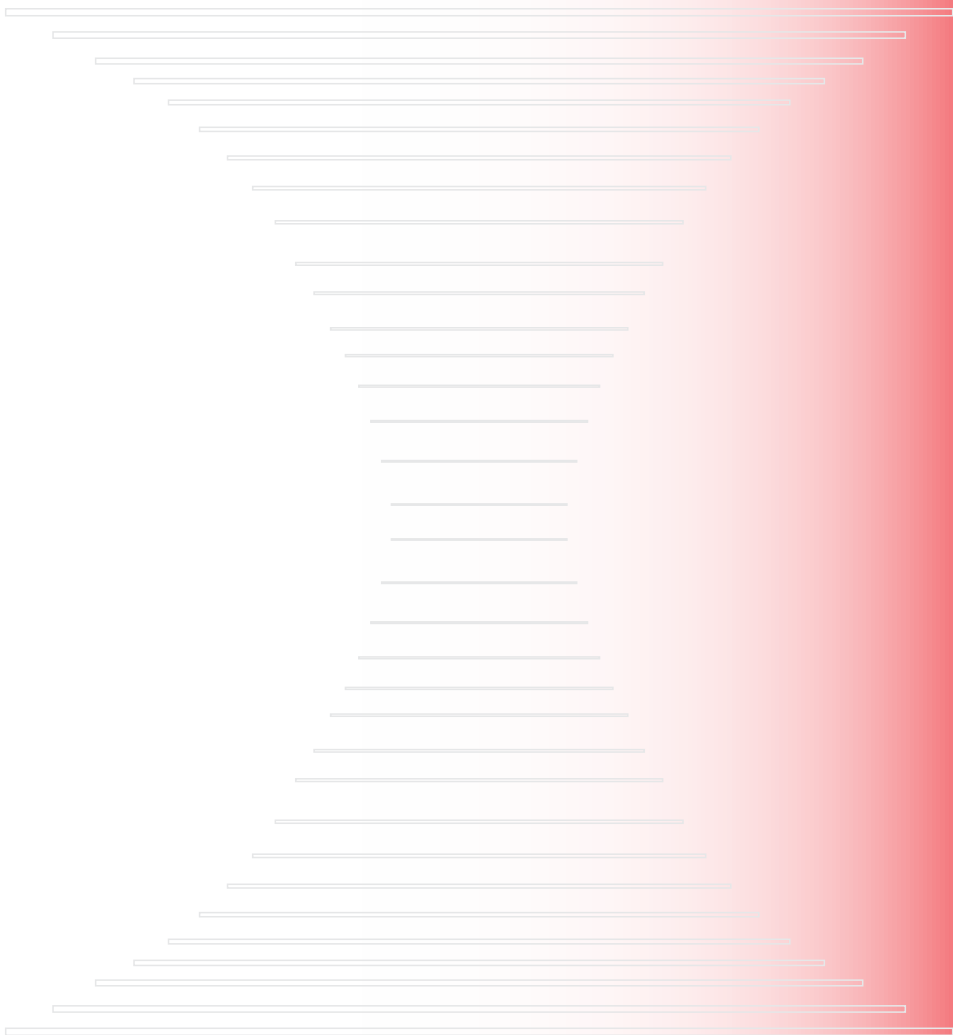
Conjunto Tampa Pannel Inox AE 40 G2 (34888)



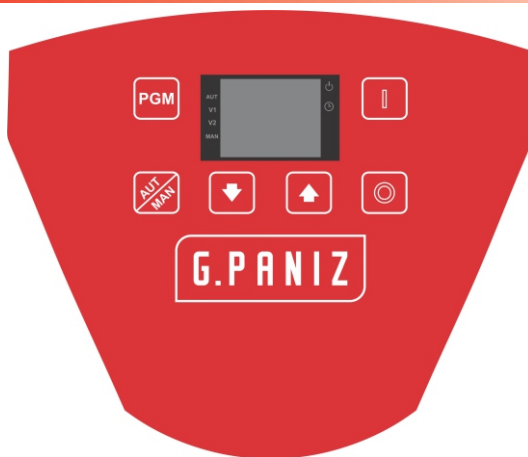
17	00984	DEBRUN TIPO U ABERTO 9MM	1
16	9971G	Rebite Repuxo 4X8mm	2
15	14520G	Disjuntor Tripolar MDW C32	1
14	25584	Conj. Suporte Disjuntor	1
13	72173	Etiqueta Velocidade 0-1-2	1
12	72172	Etiqueta Manual / Automático	1
11	72244	CAPA SILICONE P/ BOTAO TRIPLO	1
10	72135	CHAVE KNOB CURTO 3 POSICOES CSW-CK3F45	1
9	71644	CHAVE COMUTADORA CSW-CK2F90	1
8	72241	BOTAO TRIPLO LIGA/DESL/RESET (BP/PT)	1
7	73184	Porca Sextavada M5 Inox	4
6	74371	Parafuso Fenda Cabeça Cilindrica M5x16mm ZB	4
5	70710	BOTAO EMERGENCIA VM CLE 2 40	1
4	70705	CHAVE SECCIONADORA 25A	1
3	71584	Etiqueta Emergência	1
2	74335	Dobradiça Plástica	2
1	34887	Tampa Pannel Elétrico	1
IT	CÓDIGO	Descrição	QT.

# IDENTIFICAÇÃO VISUAL

Adesivos, etiquetas ou serigrafias



## Etiqueta Paine1 2 Velocidades AE 40/60 G2 (74626)



## Etiqueta Paine1 1 Velocidades AE 40/60 G2 (74760)



## Etiqueta Ploter AE 40 G2 (74097)

AE 40

## Etiqueta QRCode Família AE (72877)



## Etiqueta Logo Grande AE 40/60 G2 (01151)



## Etiqueta Faixa Lateral AE 40/60 G2 (74105)



## Etiqueta Emergência (71584)



## Etiqueta Instruções Relé (15722)

**INSTRUÇÕES PARA LIGAR SEU EQUIPAMENTO**

Antes de ligar seu equipamento verificar se todos os botões de emergência estão desarmados e as proteções fechadas.

**Passo 1:** Verificar se a tensão do estabelecimento é a mesma que a do equipamento adquirido;

**Passo 2:** Conectar o cabo de alimentação na rede;

**Passo 3:** Posicionar a Chave Geral na posição ON;

**Passo 4:** Pressionar o botão Reset;

**Passo 5:** Pressionar o botão Liga.

**Passo 6:** Pressionar o botão da velocidade desejada (somente se o equipamento possuir inversor de frequência).

Utilize o botão Liga/Desliga para acionar e parar o equipamento. Somente em caso de risco utilize os botões de emergência. Caso possua inversor de frequência, para parar o equipamento pressione o botão da velocidade em que a mesma está trabalhando.

Quando o botão de Emergência for acionado ou as proteções ou tampas forem abertas pressione o botão Reset e após acione o botão Liga.

## Etiqueta Sentido de Rotação (01942)





Revisão	Nº série inicial	Nº série final	CDA	Descrição
00	210922XXXXXX	120223XXXXXX	4936	Alterações nos itens 34, 37 e 44.
01	130223XXXXXX	080424XXXXXX	4936	Atualizar descrições.
02	090424XXXXXX	240724XXXXXX	XXXX	Adicionado vistas explodidas de conjuntos para auxiliar melhor nossos clientes e técnicos.
03	250724XXXXXX	210824XXXXXX	5082	Alterado conjuntos separadores, conjuntos aramados e conjuntos raspadores (proteção massa).
04	220824XXXXXX	071124XXXXXX	5595	Retirado os blocos e flanges da estrutura dos conj. tampas e acrescentados no conjunto painel e alterado as porcas e arruelas de inox para ZB.
05	081124XXXXXX	281124XXXXXX	5637	Alteração dos disjuntores.
06	290125XXXXXX	310125XXXXXX	5677 5675	Alterado os painéis elétricos.
07	010225XXXXXX	030225XXXXXX	5648	Adição de etiqueta de emergência.
08	040225XXXXXX	260325XXXXXX	5724 5741	Alterado painéis elétricos, peça "proteção da cuba" retirada da estrutura soldada
09	270325XXXXXX			

R.09

**G.PANIZ**

**ATENDIMENTO AO CONSUMIDOR**  
**(0-XX-54) 2101-3400**  
**0800-704-2366**



[www.gpaniz.com.br](http://www.gpaniz.com.br)  
G.Paniz Indústria de Equipamentos para Alimentação Ltda.  
Rua Adolfo Randazzo, 2010 - Cx. Postal 8012 - CEP. 95046-800 - Caxias do Sul -RS  
CNPJ 90.771.833/0001-49