

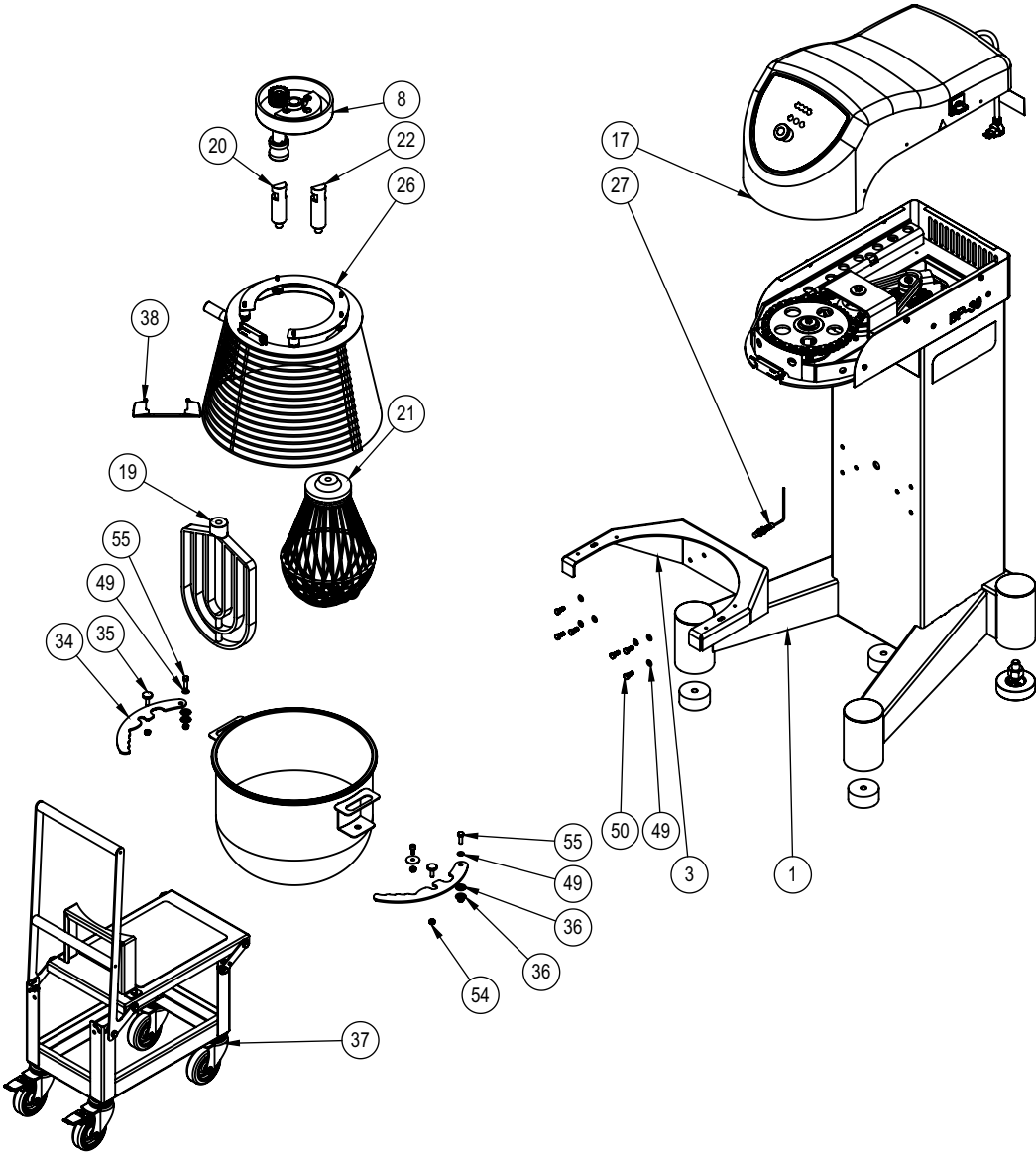
Lista de peças

BP-30 G2

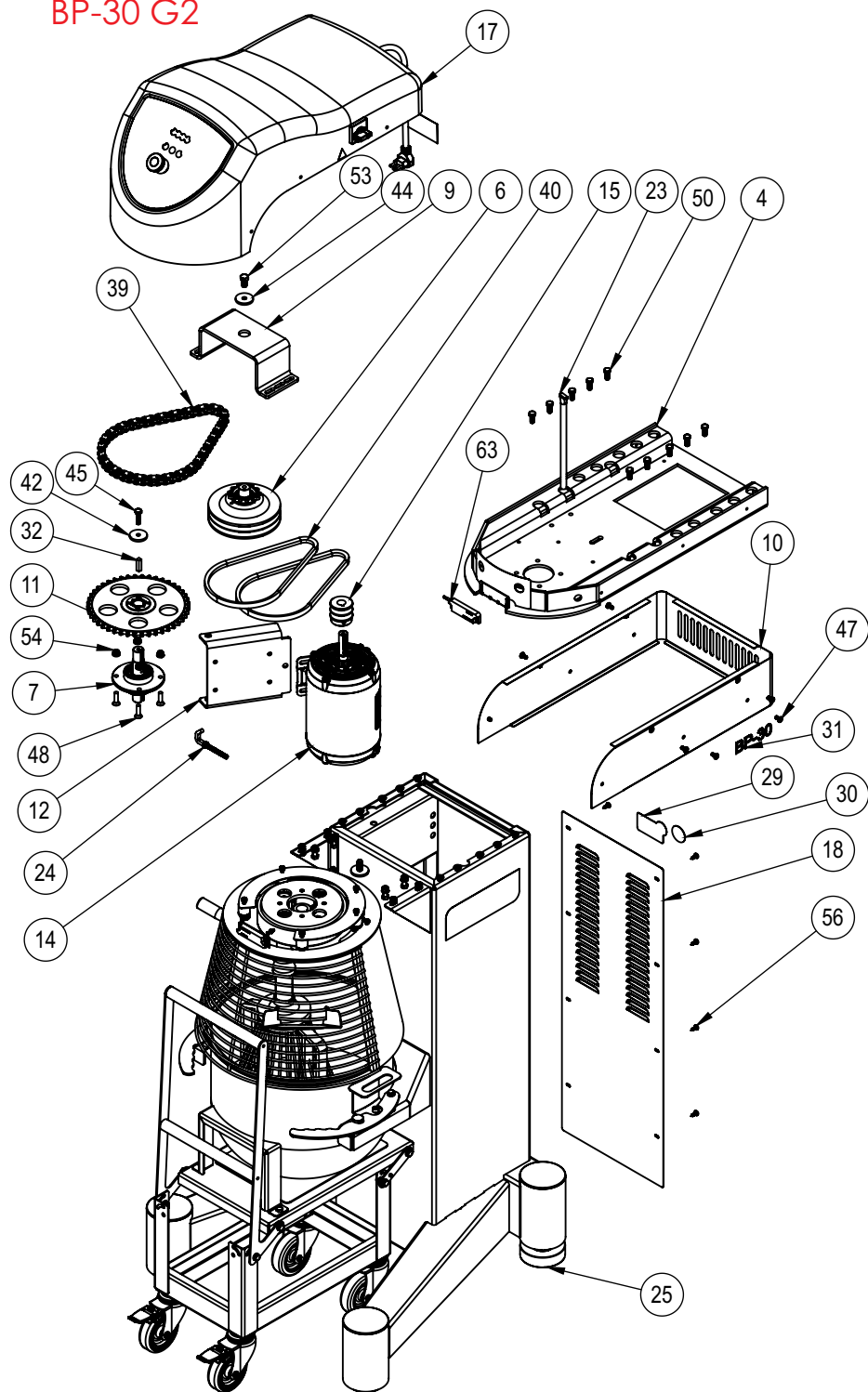
Batedeira Planetaria

G.PANIZ

BP-30 G2



BP-30 G2



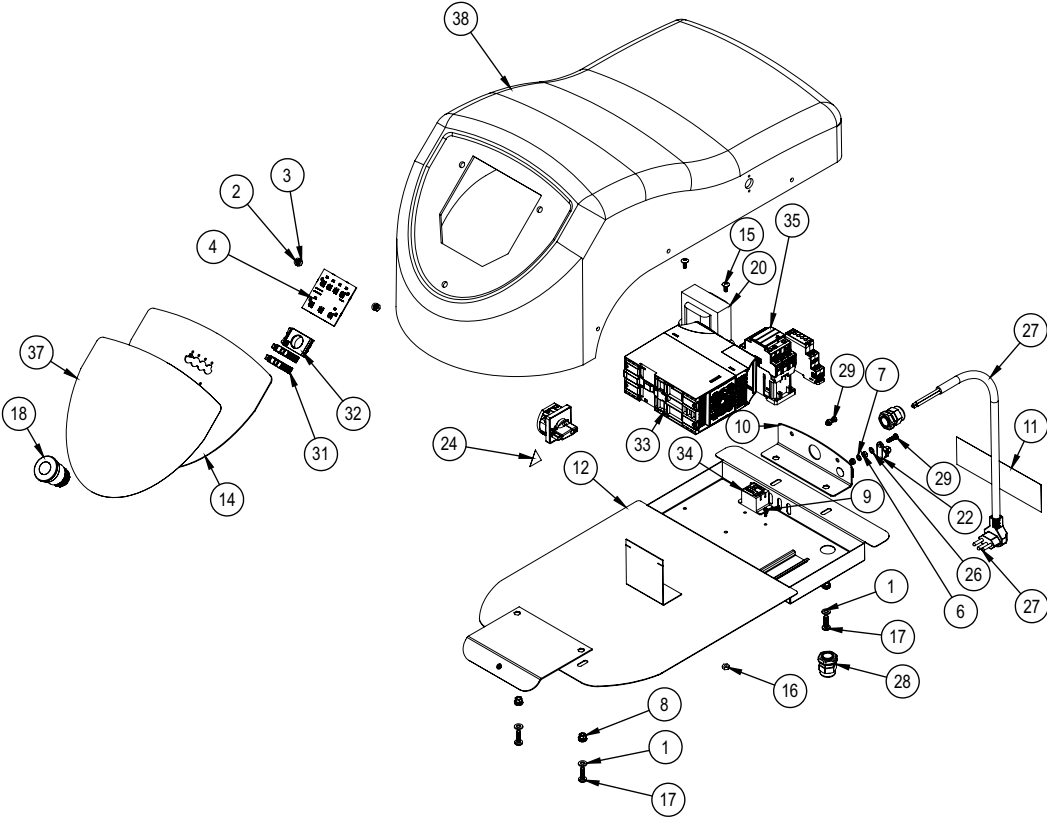
BP-30 G2 - Lista de Peças

Item	Descrição	Código Epóxi	Código Inox
1	Conjunto Corpo Principal	33571	33692
2	Reforço Coluna	33528	33528
3	Suporte Cuba	33529	33709
4	Conjunto Base Superior	33530	33711
5	Roda Dentada Planetária	7588G	7588G
6	Conjunto Polia Intermediária	33534	33534
7	Conjunto Mancal Dianteiro	33536	33536
8	Conjunto Planetário	33538	33538
9	Reforço Superior	33540	33540
10	Fechamento Superior	33541	33710
11	Roda Dentada Z-44	6814G	6814G
12	Suporte do Motor	33542	33542
13	Tampão Plástico Tubo 4"	75201	75201
14	Motor Trif 1,5CV 220/380V P4 60HZ (C/ PTC)	71637	71637
15	Polia Motor	00362	00362
16	Conj. Cuba	23362	23362
17	Conjunto Painel	33544	33544
18	Fechamento Traseiro	33573	33707
19	Batedor Raquete	07447	07447
20	Eixo Raquete / Espiral	33550	33550
21	Conjunto Globo	22817	22817
22	Eixo Globo Batedor	33551	33551
23	Eixo Suporte Motor	03009	03009
24	Conjunto Esticador Motor	31114	31114
25	Conjunto Sapata	28722	28722
26	Conjunto Proteção	33574	33716
27	Sensor Indutivo	75421	75421
28	Etiqueta Logo Grande	01151	01151
29	Etiqueta ISO Aprovado	03663	03663
30	Etiqueta NR12	71395	71395
31	Etiqueta Ploter	9558G	9558G
32	Chaveta 08 x 08 x 30 mm	00999	00999
33	Pé de Borracha	71122	71122
34	Fixador Dir Esq Cuba	7569G	7569G

BP-30 G2 - Lista de Peças

Item	Descrição	Código Epóxi	Código Inox
34	Fixador Dir Esq Cuba	7569G	7569G
35	Pino Engate Cuba	7537G	7537G
36	Encosto Estic. Sup.	1282G	1282G
37	Conjunto Carrinho	33578	33416
38	Funil Entrada Farinha	33559	33559
39	Corrente ASA 50/1 5/8" 53 El+Emenda(Fechada)	70940	70940
40	Correia 13A 720 A-27	00783	00783
41	Arruela Lisa	11932	11932
42	Arruela Furo Ø8,5 mm	02016	02016
43	Rebite Sextavado M6X16mm ZB	16736G	16736G
44	Arruela Lisa 4,75 X F10 X 39mm	01449	01449
45	Parafuso Sextavado M8X30mm Inox	00747	00747
46	Porca Sextavada M6 ZB	00758	00758
47	Paraf. Philips Panela M6 x 12	02170	02170
48	Parafuso Allen Cab. Ch. M8x30	02592	02592
49	Arruela Lisa M8 ZB	02529	02529
50	Parafuso Sextavado M8X20mm ZB	00295	00295
51	Porca Sextavada M8 ZB	00761	00761
52	Parafuso Sextavado M10X30mm ZB	00806	00806
53	Parafuso Sext M10x20	03065	03065
54	Porca Sext Trava M8	02878	02878
55	Parafuso Sextavado 5.8 M8X25mm ZB	00750	00750
56	Parafuso Philips Cabeça Panela 5,5 x 16mm	00264	00264
57	Parafuso Allen Cabeça Cilindrica M8X20mm INOX	72191	72191
58	Arruela Lisa M8 Inox	72149	72149
59	Porca M8 Inox	71550	71550
60	Porca Sextavada M4 ZB	00760	00760
61	Arruela Lisa M4 ZB	00769	00769
62	Parafuso Cab. Chata M4X20 ZA	1039G	1039G
63	Sensor Magnético BNS 36-02Z-R (2NF)	75188	75188

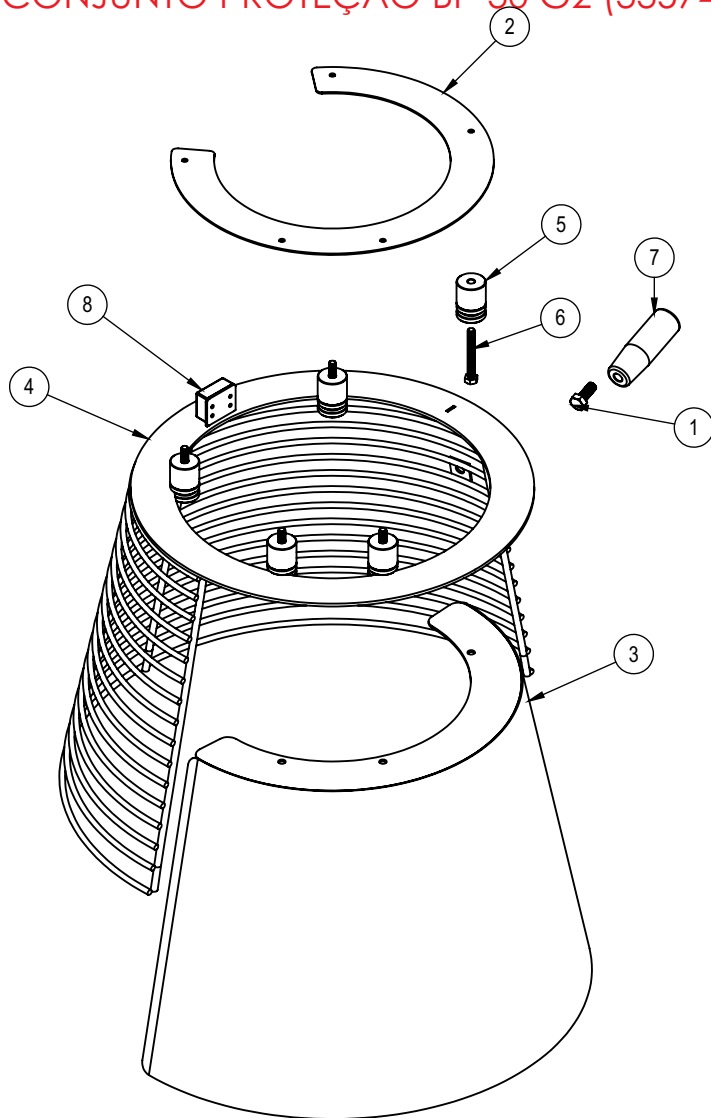
CONJUNTO PAINEL (33544)



Lista de Peças do - CONJUNTO PAINEL (33544)

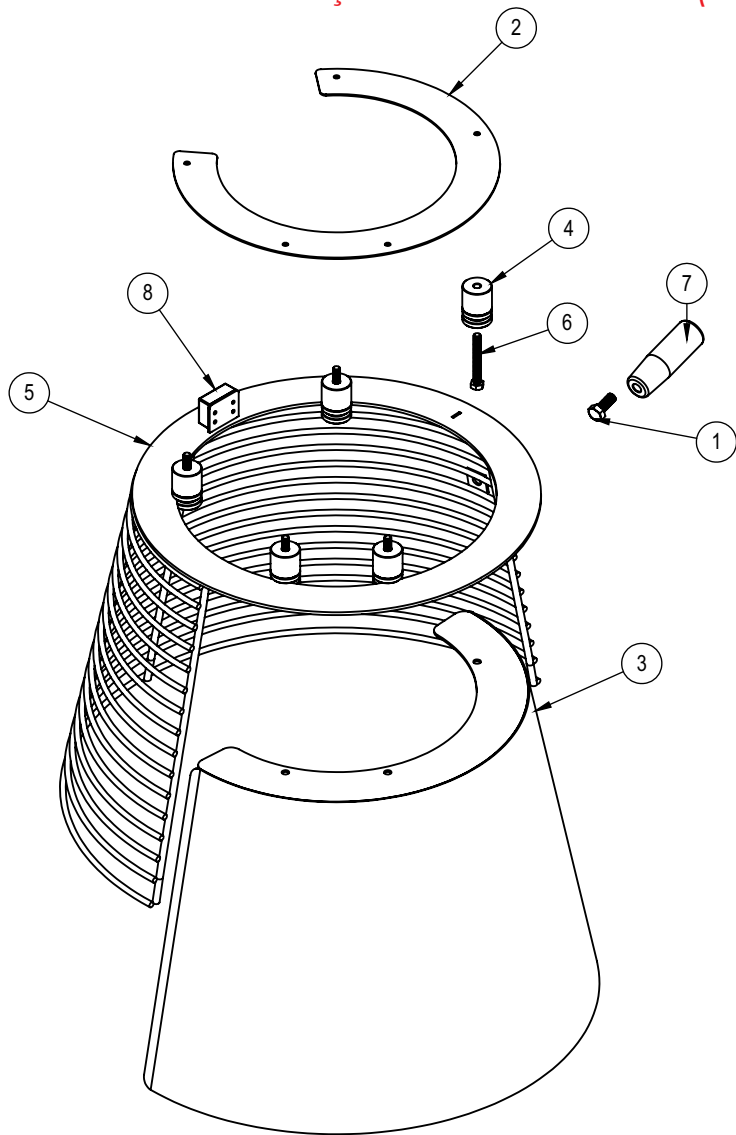
38	75202	TAMPA VERMELHA	1
37	75189	ETIQUETA PAINEL	1
36	75090	PLACA CONTROLE 4 VELOCIDADES C/RESET	1
35	73653	CONTACTORA RELE CWBS18 -11-30-D02 (24VCA) WEG	1
34	73502	RELÉ HF105F-4 M240V 30A	1
33	72473	INVERSOR FREQUENCIA MONOFASICO 220V CFW300 A06	1
32	72363	FLANGE BOTAO AF3F	1
31	72242	BLOCO CONTATO NF BC01F	2
30	72194	RELE SEGURANCA 24VCA	1
29	71673	PARAFUSO PHILIPS CABEÇA PANELA M5X16 ZA	2
28	71670	PRENSA CABO PG 16 CINZA	2
27	71601	CABO INJ 3X2,5X1,5 HEPR NM287 PLUG 90°	1
26	71585	ARRUELA DENTADA INT. M5	1
25	71582	ETIQUETA TERRA PROTEÇÃO	1
24	71578	ETIQUETA TENSÃO PERIGOSA	1
23	71577	ETIQUETA EQUIPOTENCIALIDADE	1
22	71575	TERMINAL EQUIPOTENCIAL 10MM	1
21	71469	CHAVE SECCIONADORA 20A 2P	1
20	71350	TRANSFORMADOR 2A E127/220V S24V (C/PT)	1
19	70939	ARRUELA LISA M3 ZB	2
18	72746	BOTAO EMERGENCIA VM CLE 2 40	1
17	70237	PARAFUSO PHILLIPS CABEÇA PANELA M6X20 ZB	4
16	70033	PORCA SEXT 3/16"	2
15	70029	PARAFUSO C/LEN 3/16" X 1/2" PHILIPS	2
14	33570	CONJUNTO MASCARA	1
13	33548	SUPORTE FRONTAL COMANDO	1
12	33546	CONJUNTO PAINEL SOLDADO	1
11	314G	ETIQUETA VOLTAGEM 220V PORTUGUÊS	1
10	22009	SUPORTE TRASEIRO COMANDO	1
9	16829G	PARAFUSO C/PAN PHILIPS M3X12	2
8	16736G	REBITE SEXTAVADO M6X16MM ZB	4
7	14495G	ARRUELA PRESSÃO M5 ZB	1
6	03276	PORCA SEXTAVADA M5 ZB	3
5	00822	PORCA SEXTAVADA M3 ZB	2
4	00760	PORCA SEXTAVADA M4 ZB	4
3	00758	PORCA SEXTAVADA M6 ZB	3
2	00334	ARRUELA DE PRESSÃO M6	3
1	00326	ARRUELA LISA M6 ZB	4
IT	CÓDIGO	DESCRIÇÃO	QT.

CONJUNTO PROTEÇÃO BP-30 G2 (33574)



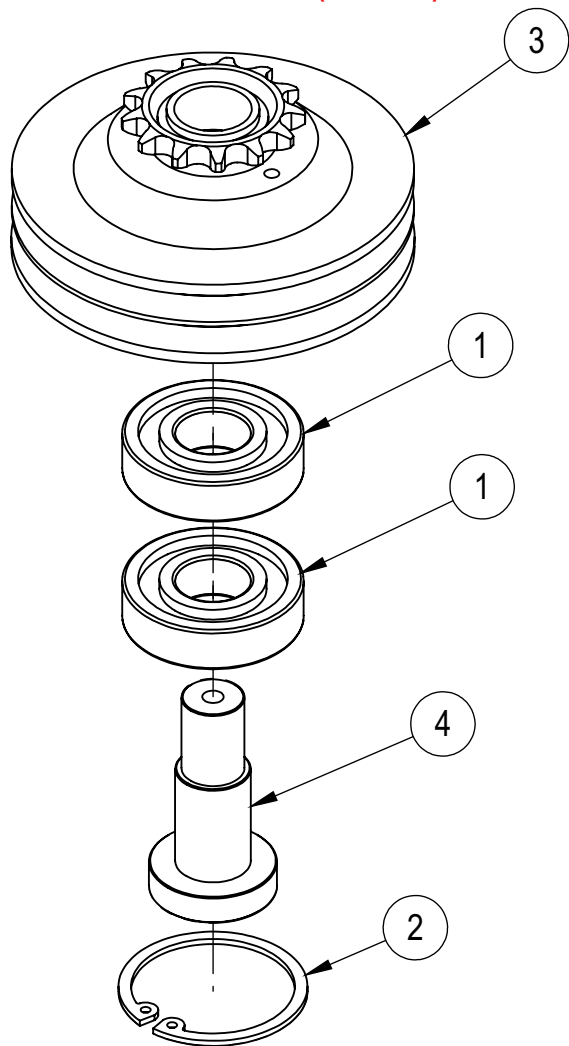
8	75203	Atuador do Sensor Magnético	1
7	74182	Cabo de Baquelite	1
6	621G	Parafuso Sext M6x12	5
5	33621	Conjunto Bucha Proteção	5
4	33577	Conjunto Proteção Frontal	1
3	33575	Conjunto Proteção Fixa	1
2	33553	Calço Fixação Proteção	1
1	00295	Parafuso Sextavado M8X20mm ZB	1
IT	CÓDIGO	Descrição	QT.

CONJUNTO PROTEÇÃO BP-30 G2 INOX (33716)



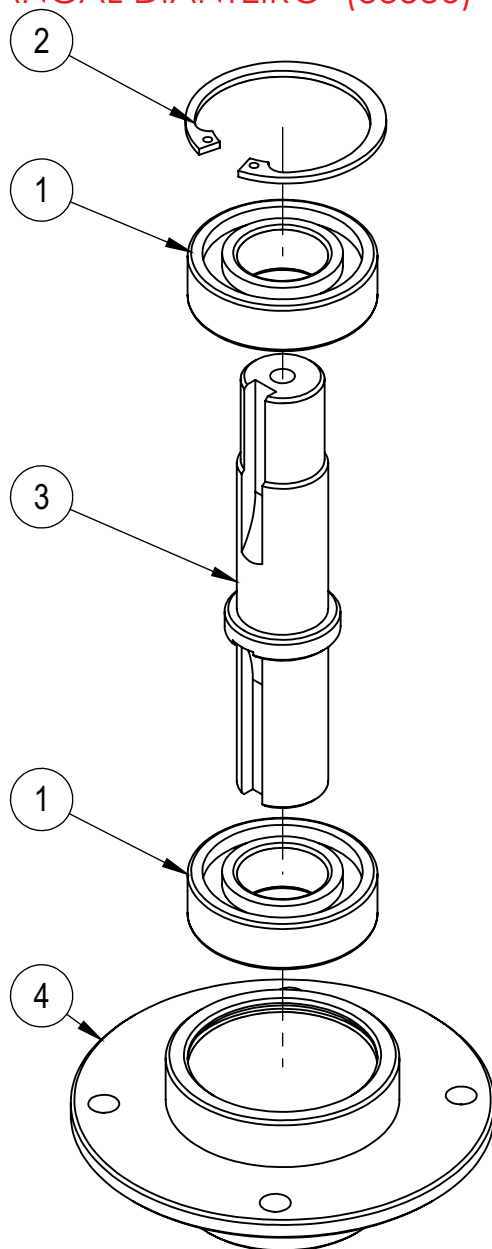
8	75203	Atuador do Sensor Magnético	1
7	74182	Cabo de Baquelite	1
6	621G	Parafuso Sext M6x12	5
5	33717	Conjunto Proteção Frontal Inox	1
4	33621	Conjunto Bucha Proteção	5
3	33575	Conjunto Proteção Fixa	1
2	33553	Calço Fixação Proteção	1
1	00295	Parafuso Sextavado M8X20mm ZB	1
IT	CÓDIGO	Descrição	QT.

CONJUNTO EIXO INTERMEDIARIO (33534)



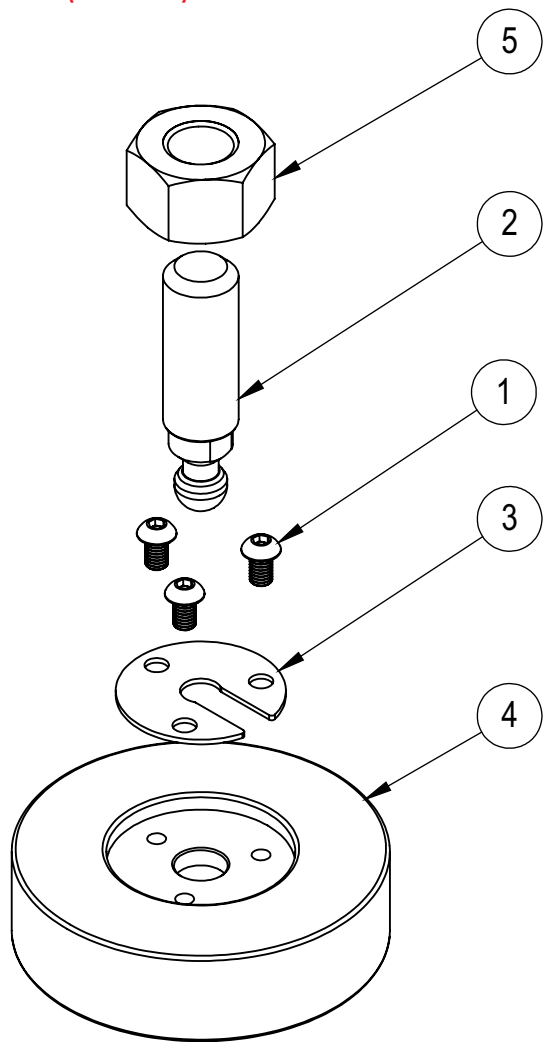
4	33535	Eixo Polia Intermediária	1
3	09516	Conjunto Polia Intermediária	1
2	01743	Anel Elástico I 72	1
1	00220	Rolamento 6306 2RS	2
IT	CÓDIGO	Descrição	QT.

CONJUNTO MANCAL DIANTEIRO (33536)



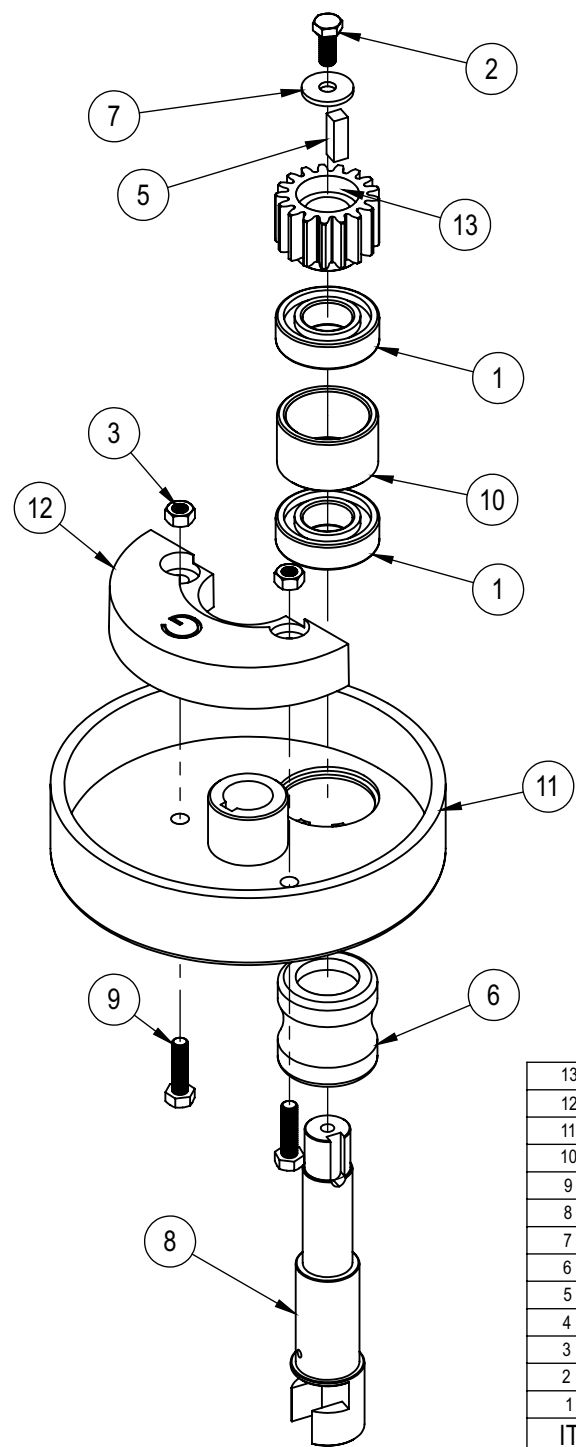
4	7571G	Cubo Eixo Maior Superior	1
3	33537	Eixo Superior	1
2	00972	Anel Elástico I 52	1
1	00021	Rolamento 6205 2RS	2
IT	CÓDIGO	Descrição	QT.

CONJUNTO SAPATA (28722)



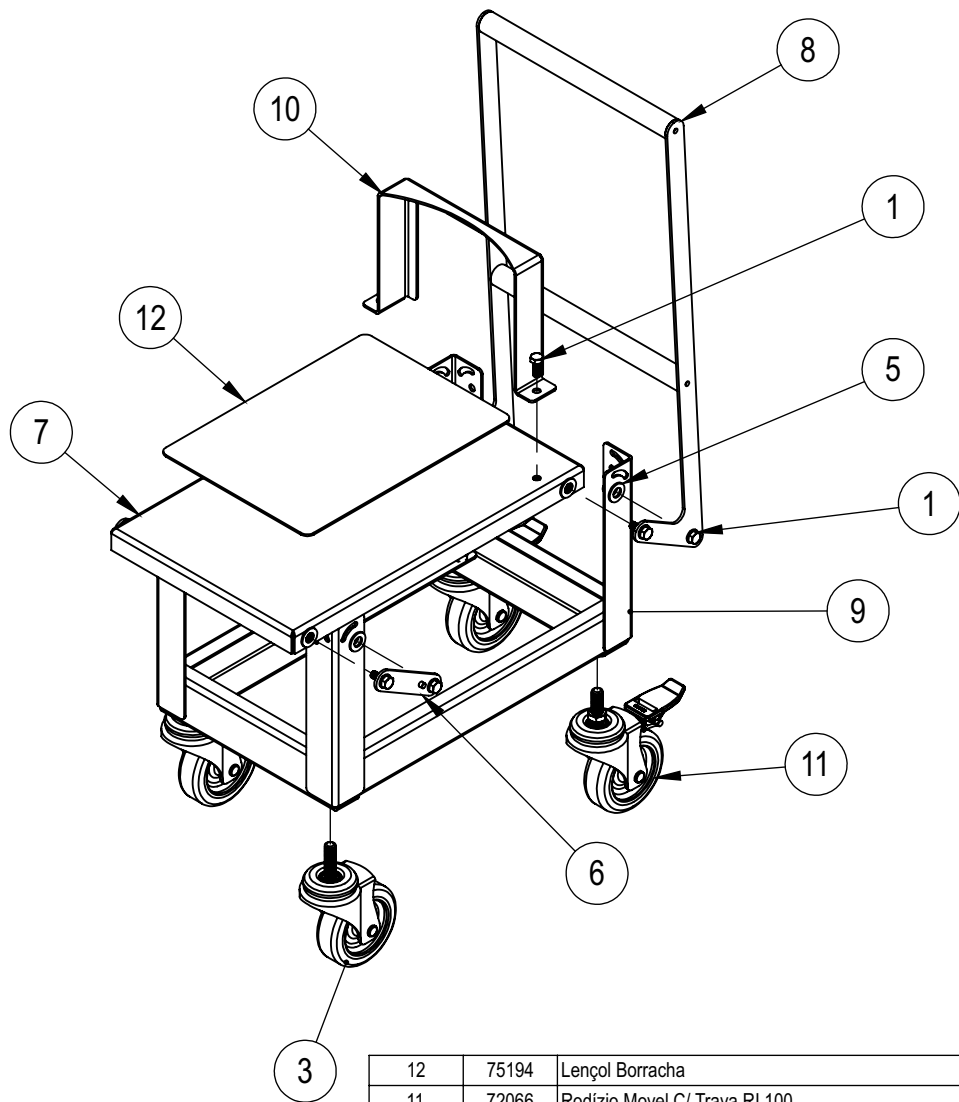
5	74173	Porca Sextavada M20 1.1/8x15,5	1
4	28762	Base Sapata	1
3	28724	Fechamento Sapata	1
2	28723	Calço Articulado	1
1	16527	Parafuso Sext. Interdo M6x10 Niquelado	3
IT	CÓDIGO	Descrição	QT.

CONJUNTO PLANETÁRIO (33538)



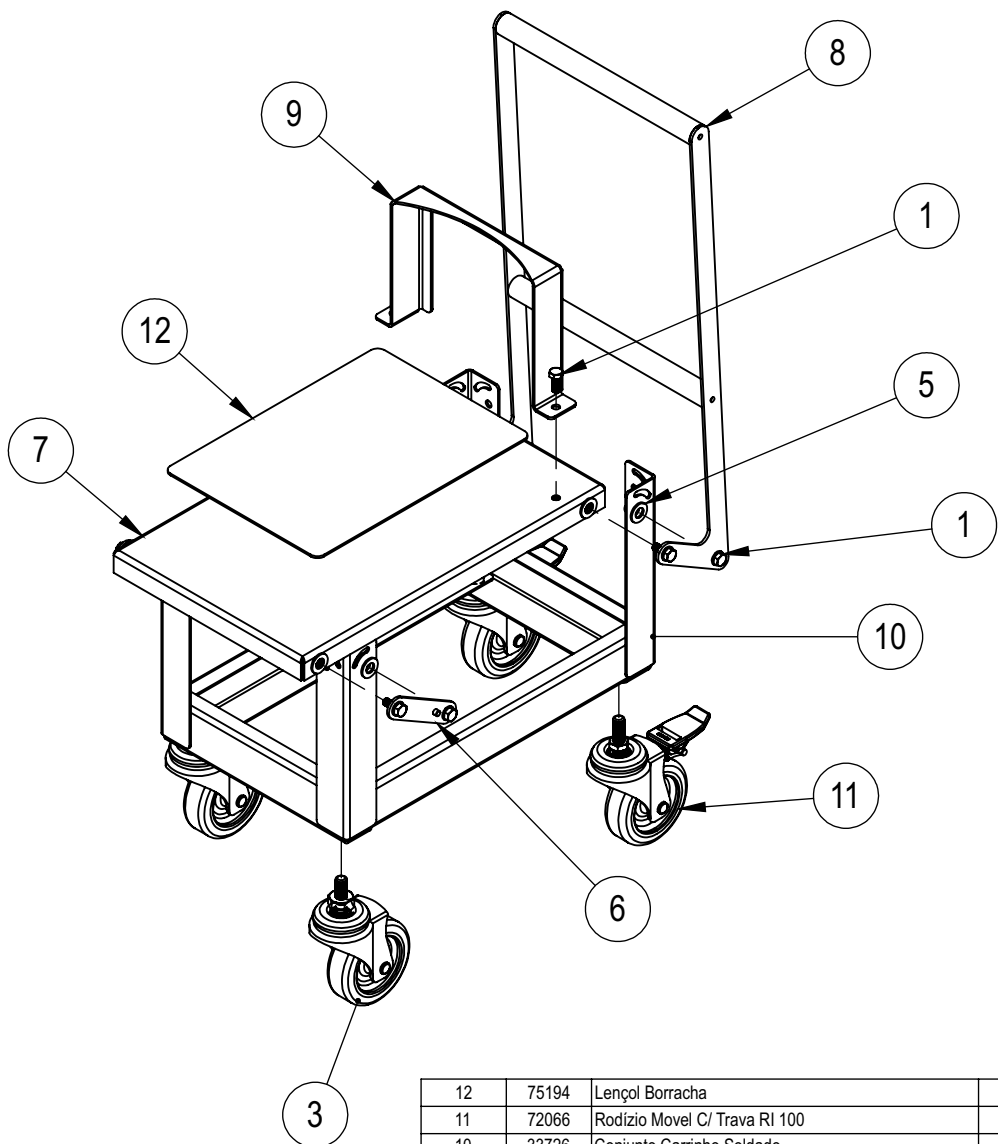
13	7579G	Roda Dentada Menor	1
12	7575G	Contra Peso	1
11	7573G	Volante Planetário	1
10	7570G	Espaçador Rolamento	1
9	747	Parafuso Sextavado M8X30mm Inox	2
8	33539	Eixo Planetário	1
7	1658	Arruela Lisa 2,65 X F8,50 X 26mm ZB	1
6	09522	BUCHA TRAVA	1
5	03669	Chaveta 08 x 08 x 25 mm	1
4	00972	Anel Elástico I 52	1
3	00761	Porca Sextavada M8 ZB	2
2	00295	Parafuso Sextavado M8X20mm ZB	1
1	00021	Rolamento 6205 2RS	2
IT	CÓDIGO	Descrição	QT.

CONJUNTO CARRINHO (33578)



12	75194	Lençol Borracha	1
11	72066	Rodízio Movel C/ Trava RI 100	2
10	33610	Guia Cuba	1
9	33579	Conjunto Carrinho Soldado	1
8	33564	Conjunto Alavanca Carrinho	1
7	33563	Base Carrinho	1
6	23374	Conjunto Articulação Carrinho	2
5	05649	Arruela Espaçador Aramado	8
4	02878	Porca Sext Trava M8	10
3	02757	Rodízio GH 412 NPP	2
2	02529	Arruela Lisa M8 ZB	18
1	00295	Parafuso Sextavado M8X20mm ZB	10
IT	CÓDIGO	Descrição	QT.

CONJUNTO CARRINHO INOX (33725)



12	75194	Lençol Borracha	1
11	72066	Rodízio Movel C/ Trava RI 100	2
10	33726	Conjunto Carrinho Soldado	1
9	33724	Guia Cuba	1
8	33723	Conjunto Alavanca Carrinho	1
7	33722	Base Carrinho	1
6	20874	Conjunto Articulação Carrinho Inox	2
5	05649	Arruela Espaçador Aramado	8
4	02878	Porca Sext Trava M8	10
3	02757	Rodízio GH 412 NPP	2
2	02529	Arruela Lisa M8 ZB	18
1	00295	Parafuso Sextavado M8X20mm ZB	10
IT	CÓDIGO	Descrição	QT.

Revisão

N° série inicial

N° série final

CDA

Descrição

01	230924XXXXXX	281024XXXXXX	XXXX	Desenvolvimento
02	291024XXXXXX	100225XXXXXX	5475	Alterado botão de emergencia
03	110225XXXXXX	040325XXXXXX	5694	Adicionado Versão inox
04	050325XXXXXX		5360	Mudança da nomenclatura, de engrenagem para roda dentada
05				
06				

R.04

G.PANIZ

ATENDIMENTO AO CONSUMIDOR
(0-XX-54) 2101-3400
0800-704-2366



www.gpaniz.com.br
G.Paniz Indústria de Equipamentos para Alimentação Ltda.
Rua Adolfo Randazzo, 2010 - Cx. Postal 8012 - CEP. 95046-800 - Caxias do Sul -RS
CNPJ 90.771.833/0001-49