

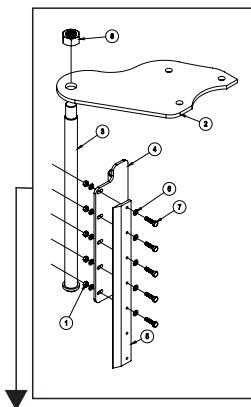
Lista de peças

Amassadeira Espiral

AE 80

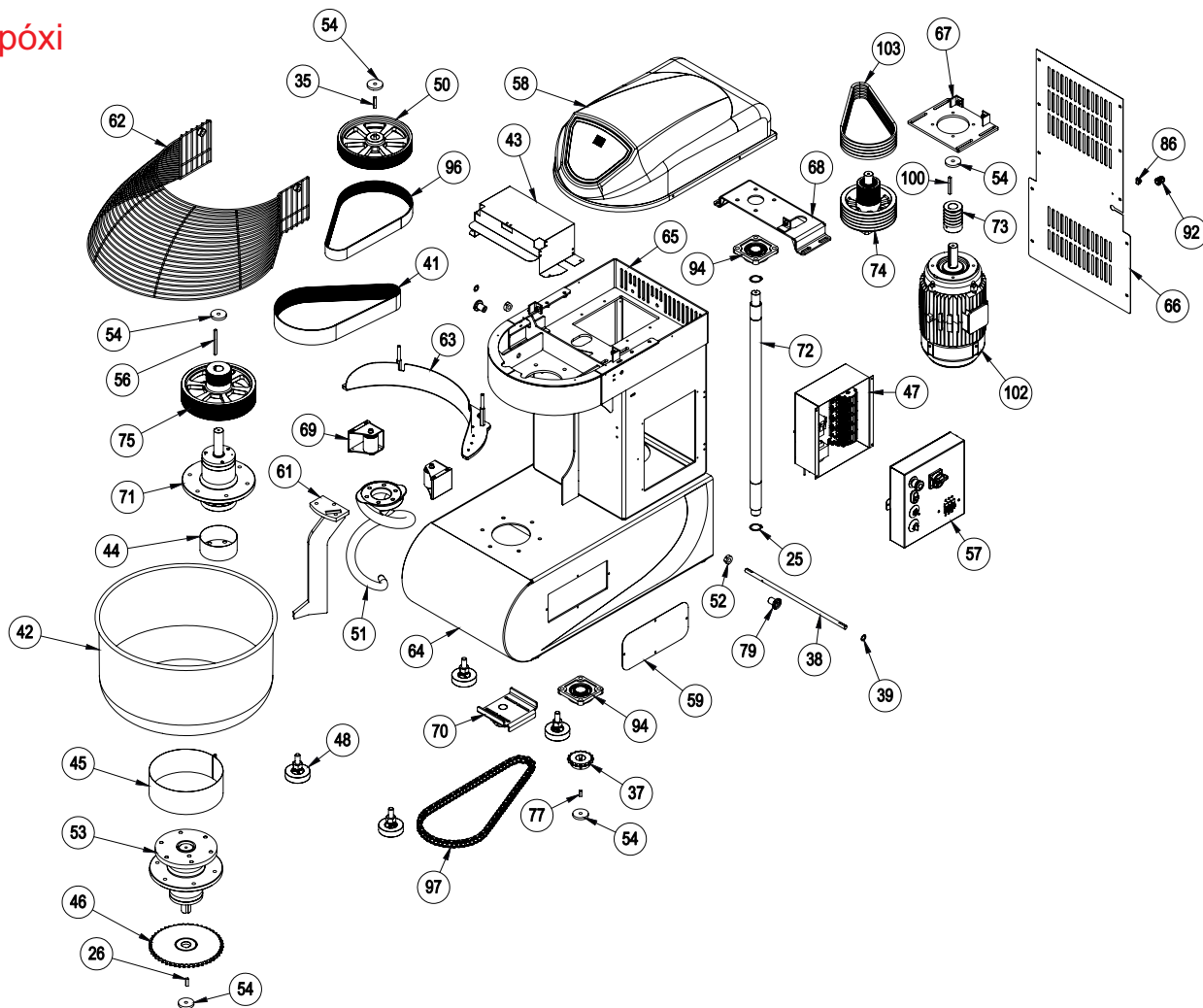
G.PANIZ

AE 80 G2 Epóxi



Conjunto raspador de massa
de pão de queijo - 31856.

Este item é opcional.



Lista de Peças Versão Epóxi

| IT | DESCRIÇÃO | TRIF. 220V | TRIF. 380V | CÓDIGO |
|----|--|------------|------------|--------|
| 1 | Arruela Pressão M12 | 14 | 14 | 99G |
| 2 | Parafuso Sextavado 8.8 M12X65 mm ZB | 3 | 3 | 00277 |
| 3 | Etiqueta Tensão Trifásico 380V Português | - | 1 | 315G |
| 4 | Arruela Lisa M6 ZB | 3 | 3 | 00326 |
| 5 | Paraf. Sextavado M10 x 25 mm ZB | 16 | 16 | 00739 |
| 6 | Parafuso Allen S/Cabeça 14,9XM8X8mm | 4 | 4 | 00749 |
| 7 | Parafuso Allen s/Cabeça M10X10mm | 2 | 2 | 00755 |
| 8 | Porca Sextavada M6 ZB | 3 | 3 | 00758 |
| 9 | Porca Sextavada M4 ZB | 4 | 4 | 00760 |
| 10 | Porca Sextavada M8 ZB | 2 | 2 | 00761 |
| 11 | Porca Sextavda M10 ZB | 15 | 15 | 00762 |
| 12 | Porca M12 ZB | 31 | 31 | 00763 |
| 13 | Arruela Lisa M10 ZB | 41 | 41 | 00862 |
| 14 | Etiqueta Tensão Motor 220V | 1 | - | 01135 |
| 15 | Etiqueta Tensão Motores 380V | - | 1 | 01137 |
| 16 | Etiqueta Logo Extra Grande | 1 | 1 | 01152 |
| 17 | Pararafuso Sextavado 5.8 M8X60mm ZB | 1 | 1 | 01321 |
| 18 | Sentido Rotação Horário | 1 | 1 | 01942 |
| 19 | Parafuso Allen Cab Cil M10 x 30 | 12 | 12 | 02164 |
| 20 | Arruela Lisa M8 ZB | 2 | 2 | 02529 |
| 21 | Parafuso Sextavado M10X90mm ZB | 2 | 2 | 02549 |
| 22 | Parafuso Sextavado Interno Cabeça Cilíndrica M12 x 50 ZB | 8 | 8 | 02593 |
| 23 | Parafuso Sextavado Interno Cabeça Cilíndrica M12 x 50 ZB | 27 | 27 | 02594 |
| 24 | Parafuso Sextavado M12X40mm ZB | 1 | 1 | 02595 |
| 25 | Anel Elástico E 45 | 2 | 2 | 02876 |
| 26 | Chaveta 8x10x35mm | 1 | 1 | 02914 |
| 27 | Parafuso Sextavado Interno Cabeça Cilíndrica M12 x 40 ZB | 6 | 6 | 02935 |
| 28 | Embalagem Madeira | 1 | 1 | 02960 |
| 29 | Parafuso Sext M10x20 | 4 | 4 | 03065 |

Lista de Peças Versão Epóxi

| IT | DESCRIÇÃO | TRIF. 220V | TRIF. 380V | CÓDIGO |
|----|--|------------|------------|--------|
| 30 | Porca Sextavada M5 ZB | 1 | 1 | 03276 |
| 31 | Etiqueta Lubrificação | 1 | 1 | 03318 |
| 32 | Etiqueta ISO Aprovado | 1 | 1 | 03663 |
| 33 | Porca Autofrenante M6 ZB | 3 | 3 | 03992 |
| 34 | Parafuso Philips C/CH MQ M6X20mm ZB | 3 | 3 | 4233G |
| 35 | Chaveta 08 x 10 x 50 mm | 1 | 1 | 04259 |
| 36 | Etiqueta Fio Neutro | - | 1 | 4282G |
| 37 | Roda Dentada Inferior Z16 | 1 | 1 | 05238 |
| 38 | Suporte Proteção Cuba | 1 | 1 | 05251 |
| 39 | Arruela Baquelite CS500 1,00x16,50x16,50mm | 2 | 2 | 05534 |
| 40 | Etiqueta Voltagem Trifásico 220V Português | 1 | - | 6112G |
| 41 | Correia Poly-V PK20 1330mm | 1 | 1 | 9679 |
| 42 | Conjunto Panela | 1 | 1 | 24275 |
| 43 | Caixa Proteção Comando | 1 | 1 | 28664 |
| 44 | Conj. Proteção Eixo Espiral | 1 | 1 | 28665 |
| 45 | Corpo Fechamento Eixo Cuba | 1 | 1 | 28668 |
| 46 | Conjunto Roda Dentada Z48 | 1 | 1 | 28673 |
| 47 | Conj. Painei Elétrico T. 380V 1M | - | 1 | 28710 |
| 48 | Conjunto Sapata | 4 | 4 | 28722 |
| 49 | Conj. Painei Elétrico T. 220V 1M | 1 | - | 28758 |
| 50 | Polia Superior PolyV 14PK | 1 | 1 | 28803 |
| 51 | Batedor Espiral Aço Carbono | 1 | 1 | 28809 |
| 52 | Acionador do Micro | 2 | 2 | 28820 |
| 53 | Conj. Mancal Inferior | 1 | 1 | 28822 |
| 54 | Arruela Lisa Ø63 F13 Esp 9,53 | 5 | 5 | 29233 |
| 55 | Arruela Lisa Ø39 F13 Esp 4,75 | 16 | 16 | 29234 |
| 56 | Chaveta 8x10x120mm | 1 | 1 | 29235 |
| 57 | Conj. Tampa Painei Elétrico | 1 | 1 | 29239 |
| 58 | Conj. Tampa Superior Digital | 1 | 1 | 29243 |

Lista de Peças Versão Epóxi

| IT | DESCRIÇÃO | TRIF. 220V | TRIF. 380V | CÓDIGO |
|----|--|------------|------------|--------|
| 59 | Tampa Lubrificação | 1 | 1 | 29939 |
| 60 | Acabamento Luminária | 1 | 1 | 30500 |
| 61 | Conjunto Separador Massa | 1 | 1 | 31925 |
| 62 | Conjunto Proteção Aramado | 1 | 1 | 31928 |
| 63 | Conj. Raspador | 1 | 1 | 31929 |
| 64 | Conjunto Base | 1 | 1 | 34225 |
| 65 | Conjunto Gabinete | 1 | 1 | 34239 |
| 66 | Tampa Traseira Gabine | 1 | 1 | 34240 |
| 67 | Suporte Motor | 1 | 1 | 34242 |
| 68 | Suporte Polia Superior | 1 | 1 | 34245 |
| 69 | Conjunto Encosto Panela | 2 | 2 | 34248 |
| 70 | Conj. Esticador Inferior | 1 | 1 | 34253 |
| 71 | Conj. Mancal Superior | 1 | 1 | 34256 |
| 72 | Eixo Principal | 1 | 1 | 34257 |
| 73 | Polia V Motor | 1 | 1 | 34258 |
| 74 | Conjunto Polia Intermediária | 1 | 1 | 34265 |
| 75 | Polia PolyV 14PK 20PK | 1 | 1 | 34273 |
| 76 | Parafuso Sextavado Interno Cabeça Cilíndrica M12 x 60 ZB | 1 | 1 | 70101 |
| 77 | Chaveta 08 x 10 x 25 mm | 1 | 1 | 70238 |
| 78 | Arruela Lisa M12 | 48 | 48 | 70470 |
| 79 | Encosto Aramado AES/BPS (Preto) | 2 | 2 | 70749 |
| 80 | Parafuso Sextavado DIN933 M12 X 90 RT ZB | 2 | 2 | 70777 |
| 81 | Paraf. Philips Cab. Pan. M4X30 ZB | 4 | 4 | 70904 |
| 82 | Parafuso Sextavado M10X90mm ZB | 1 | 1 | 71119 |
| 83 | Rebite Repuxo Inox Ø4,8X12mm Inox | 4 | 4 | 71251 |
| 84 | Parafuso Cabeça Panela M6x10 Inox | 39 | 39 | 71373 |
| 85 | Etiqueta NR12 | 1 | 1 | 71395 |
| 86 | Terminal Equipotencial 10MM | 1 | 1 | 71575 |
| 87 | Etiqueta terra | 1 | 1 | 71576 |

Lista de Peças Versão Epóxi

| IT | DESCRIÇÃO | TRIF. 220V | TRIF. 380V | CÓDIGO |
|-----|---|------------|------------|--------|
| 88 | Etiqueta Equipotencialidade | 1 | 1 | 71577 |
| 89 | Etiqueta Tensão Perigosa | 1 | 1 | 71578 |
| 90 | Etiqueta Terra Proteção | 1 | 1 | 71582 |
| 91 | Arruela Dentada Int. M5 | 1 | 1 | 71585 |
| 92 | Prensa Cabo PG 16 Cinza | 1 | 1 | 71670 |
| 93 | Parafuso Philips Cabeça Panela M5x16 ZA | 1 | 1 | 71673 |
| 94 | Conj. UCF 209 Rolamento + Mancal | 2 | 2 | 72361 |
| 95 | Etiqueta QR Code AE | 1 | 1 | 72877 |
| 96 | Correia Poly-V PK14 1330mm | 1 | 1 | 74137 |
| 97 | CORRENTE ASA 60/1 3/4 88 ELOS (FECHADA) | 1 | 1 | 74341 |
| 98 | Etiqueta Ploter | 2 | 2 | 74368 |
| 99 | Luminária LED 3W 220V 3000K | 1 | 1 | 74496 |
| 100 | Chaveta 8x10x120mm | 1 | 1 | 74887 |
| 101 | Motor Tríf. 5/8CV 220V 60Hz | 1 | - | 75299 |
| 102 | Motor Tríf. 5/8CV 380V 60Hz | - | 1 | 75300 |
| 103 | Correia XPA-1060 | 5 | 5 | 75358 |
| 104 | Etiqueta Faixa Lat. com Emergência | 1 | 1 | 75443 |
| 105 | Parafuso Allen C/Cilindrica M8X45mm ZB | 2 | 2 | 83422 |

Lista de Peças Versão Inox

| IT | DESCRIÇÃO | TRIF. 220V | TRIF. 380V | CÓDIGO |
|----|--|------------|------------|--------|
| 1 | Parafuso Sextavado 8.8 M12X65 mm ZB | 3 | 3 | 00277 |
| 2 | Etiqueta Voltagem Trifásico 380V Português | - | 1 | 315G |
| 3 | Paraf. Sextavado M10 x 25 mm ZB | 16 | 16 | 00739 |
| 4 | Parafuso Allen S/Cabeça 14,9XM8X8mm | 4 | 4 | 00749 |
| 5 | Parafuso Allen s/Cabeça M10X10mm | 5 | 5 | 00755 |
| 6 | Porca Sextavada M4 ZB | 4 | 4 | 00760 |
| 7 | Porca Sextavada M8 ZB | 2 | 2 | 00761 |
| 8 | Porca Sextavda M10 ZB | 15 | 15 | 00762 |
| 9 | Porca M12 ZB | 25 | 25 | 00763 |
| 10 | Arruela Lisa M10 ZB | 41 | 41 | 00862 |
| 11 | Etiqueta Tensão Motor 220V | 1 | - | 01135 |
| 12 | Etiqueta Tensão Motores 380V | - | 1 | 01137 |
| 13 | Etiqueta Logo Extra Grande | 1 | 1 | 01152 |
| 14 | Pararafuso Sextavado 5.8 M8X60mm ZB | 1 | 1 | 01321 |
| 15 | Sentido Rotação Horário | 1 | 1 | 01942 |
| 16 | Porca Sextavada M6 Inox | 3 | 3 | 02156 |
| 17 | Parafuso Allen Cab Cil M10 x 30 | 12 | 12 | 02164 |
| 18 | Arruela Lisa M8 ZB | 2 | 2 | 02529 |
| 19 | Parafuso Sextavado M10X90mm ZB | 2 | 2 | 02549 |
| 20 | Parafuso Sextavado Interno Cabeça Cilíndrica M12 x 50 ZB | 8 | 8 | 02594 |
| 21 | Parafuso Sextavado M12X40mm ZB | 1 | 1 | 02595 |
| 22 | Anel Elástico E 45 | 2 | 2 | 02876 |
| 23 | Chaveta 8x10x35mm | 1 | 1 | 02914 |
| 24 | Embalagem Madeira | 1 | 1 | 02960 |
| 25 | Parafuso Sext M10x20 | 4 | 4 | 03065 |
| 26 | Etiqueta Lubrificação | 1 | 1 | 03318 |
| 27 | Etiqueta ISO Aprovado | 1 | 1 | 03663 |
| 28 | Porca Autofrenante M6 ZB | 3 | 3 | 03992 |
| 29 | Chaveta 08 x 10 x 50 mm | 1 | 1 | 04259 |

Lista de Peças Versão Inox

| IT | DESCRIÇÃO | TRIF. 220V | TRIF. 380V | CÓDIGO |
|----|--|------------|------------|--------|
| 30 | Etiqueta Fio Neutro | - | 1 | 4282G |
| 31 | Roda Dentada Inferior Z16 | 1 | 1 | 05238 |
| 32 | Suporte Proteção Cuba | 1 | 1 | 05251 |
| 33 | Arruela Baquelite CS500 1,00x16,50x16,50mm | 2 | 2 | 05534 |
| 34 | Etiqueta Tensão Trifásico 220V Português | 1 | - | 6112G |
| 35 | Correia Poly-V PK20 1330mm | 1 | 1 | 9679 |
| 36 | Conjunto Painel | 1 | 1 | 24275 |
| 37 | Caixa Proteção Comando | 1 | 1 | 28664 |
| 38 | Conj. Proteção Eixo Espiral | 1 | 1 | 28665 |
| 39 | Corpo Fechamento Eixo Cuba | 1 | 1 | 28668 |
| 40 | Conjunto Roda Dentada Z48 | 1 | 1 | 28673 |
| 41 | Conj. Painelelctrico T. 380V 1M | - | 1 | 28710 |
| 42 | Conjunto Sapata | 4 | 4 | 28722 |
| 43 | Conj. Painelelctrico T. 220V 1M | 1 | - | 28758 |
| 44 | Polia Superior PolyV 14PK | 1 | 1 | 28803 |
| 45 | Acionador do Micro | 2 | 2 | 28820 |
| 46 | Conj. Mancal Inferior | 1 | 1 | 28822 |
| 47 | Arruela Lisa Ø63 F13 Esp 9,53 | 5 | 5 | 29233 |
| 48 | Arruela Lisa Ø39 F13 Esp 4,75 | 16 | 16 | 29234 |
| 49 | Chaveta 8x10x120mm | 1 | 1 | 29235 |
| 50 | Conj. Tampa Superior Digital | 1 | 1 | 29243 |
| 51 | Tampa Lubrificao Inox | 1 | 1 | 30333 |
| 52 | Conj. Tampa Painelelctrico Inox | 1 | 1 | 30335 |
| 53 | Acabamento Luminaria | 1 | 1 | 30500 |
| 54 | Conj. Raspador | 1 | 1 | 31929 |
| 55 | Conjunto Separador Massa | 1 | 1 | 33307 |
| 56 | Suporte Motor | 1 | 1 | 34242 |
| 57 | Suporte Polia Superior | 1 | 1 | 34245 |
| 58 | Conj. Esticador Inferior | 1 | 1 | 34253 |

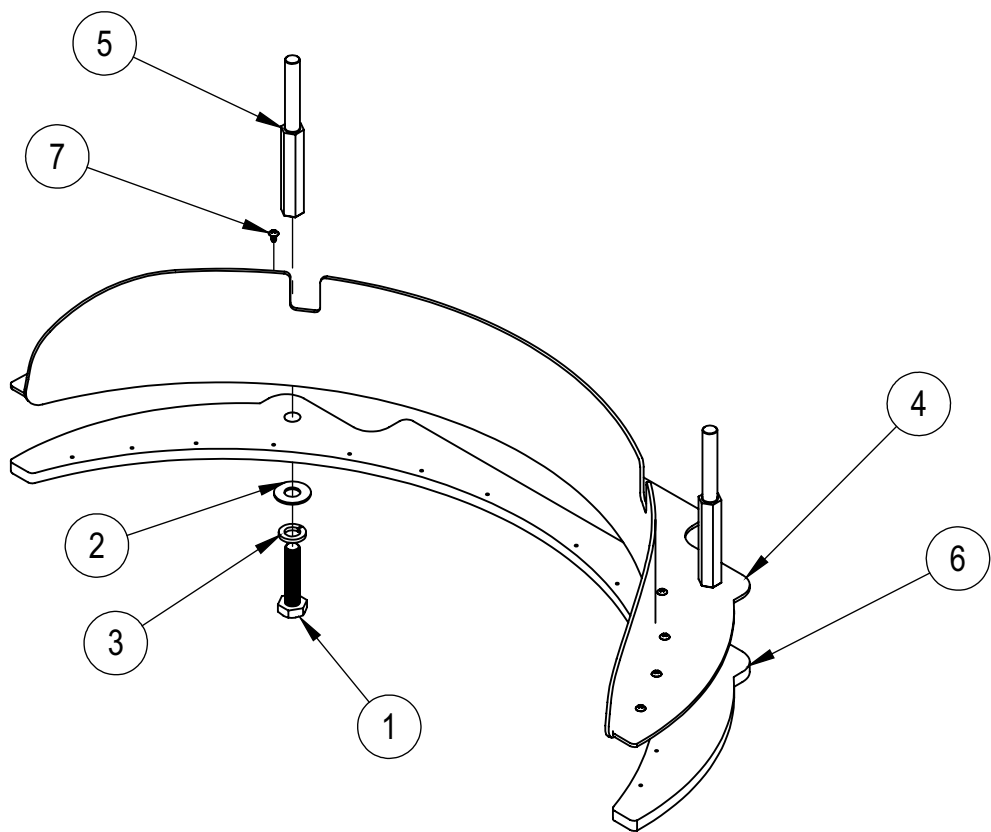
Lista de Peças Versão Inox

| IT | DESCRIÇÃO | TRIF. 220V | TRIF. 380V | CÓDIGO |
|----|---|------------|------------|--------|
| 59 | Conj. Mancal Superior | 1 | 1 | 34256 |
| 60 | Eixo Principal | 1 | 1 | 34257 |
| 61 | Polia V Motor | 1 | 1 | 34258 |
| 62 | Conjunto Polia Intermediária | 1 | 1 | 34265 |
| 63 | Polia PolyV 14PK 20PK | 1 | 1 | 34273 |
| 64 | Conjunto Base | 1 | 1 | 34362 |
| 65 | Conjunto Gabinete Inox | 1 | 1 | 34375 |
| 66 | Tampa Traseira Gabine | 1 | 1 | 34376 |
| 67 | Conjunto Encosto Panela | 2 | 2 | 34378 |
| 68 | Chaveta 08 x 10 x 25 mm | 1 | 1 | 70238 |
| 69 | Encosto Aramado AES/BPS (Preto) | 2 | 2 | 70749 |
| 70 | Parafuso Sextavado DIN933 M12 X 90 RT ZB | 2 | 2 | 70777 |
| 71 | Arruela Lisa M6 Inox | 3 | 3 | 70876 |
| 72 | Parafuso M4x30 Inox | 4 | 4 | 70938 |
| 73 | Parafuso Sextavado M10X90mm ZB | 1 | 1 | 71119 |
| 74 | Parafuso Cabeça Panela M6x10 Inox | 39 | 39 | 71373 |
| 75 | Etiqueta NR12 | 1 | 1 | 71395 |
| 76 | Terminal Equipotencial 10MM | 1 | 1 | 71575 |
| 77 | Etiqueta terra | 1 | 1 | 71576 |
| 78 | Etiqueta Equipotencialidade | 1 | 1 | 71577 |
| 79 | Etiqueta Tensão Perigosa | 1 | 1 | 71578 |
| 80 | Etiqueta Terra Proteção | 1 | 1 | 71582 |
| 81 | Prensa Cabo PG 16 Cinza | 1 | 1 | 71670 |
| 82 | Paraf. Sext. Int. Cab. Cil. M12x40mm Inox | 6 | 6 | 71849 |
| 83 | Paraf. Sext. Int. Cab. Cil. M12x40mm Inox | 6 | 6 | 71849 |
| 84 | Batedor Espiral Aço Carbono | 1 | 1 | 72165 |
| 85 | Arruela Pressão M12 | 6 | 6 | 72259 |
| 86 | Conj. UCF 209 Rolamento + Mancal | 2 | 2 | 72361 |
| 87 | Etiqueta QR Code AE | 1 | 1 | 72877 |

Lista de Peças Versão Inox

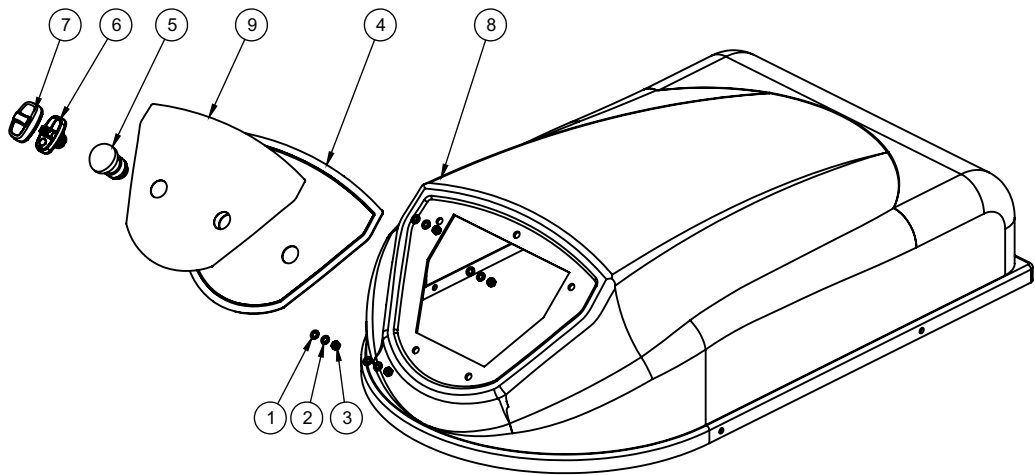
| IT | DESCRIÇÃO | TRIF. 220V | TRIF. 380V | CÓDIGO |
|-----|--|------------|------------|--------|
| 88 | Paraf. Philips Cab. Chata M6 x 30 mm Inox | 3 | 3 | 73192 |
| 89 | Arruela Lisa M12 INOX | 50 | 50 | 73624 |
| 90 | Correia Poly-V PK14 1330mm | 1 | 1 | 74137 |
| 91 | CORRENTE ASA 60/1 3/4 88 ELOS (FECHADA) | 1 | 1 | 74341 |
| 92 | Etiqueta Ploter | 2 | 2 | 74368 |
| 93 | Luminária LED 3W 220V 3000K | 1 | 1 | 74496 |
| 94 | Parafuso Sextavado Interno Cabeça Cilíndrica M12 x 50 INOX | 13 | 13 | 74511 |
| 95 | Parafuso Sextavado Interno Cabeça Cilíndrica M12 x 60 INOX | 1 | 1 | 74514 |
| 96 | Chaveta 8x10x120mm | 1 | 1 | 74887 |
| 97 | Conjunto Proteção Aramado | 1 | 1 | 74946 |
| 98 | Motor Trif. 5/8CV 220V 60Hz | 1 | - | 75299 |
| 99 | Motor Trif. 5/8CV 380V 60Hz | - | 1 | 75300 |
| 100 | Correia XPA-1060 | 5 | 5 | 75358 |
| 101 | Parafuso Allen C/Cilíndrica M12X30 INOX | 8 | 8 | 75378 |
| 103 | Parafuso Allen Cabeça Cilíndrica M8X45mm Inox | 2 | 2 | 83422 |
| 106 | Anel Elástico | 2 | 2 | 02876 |

Conj. Raspador AE-80 G2 (31929)



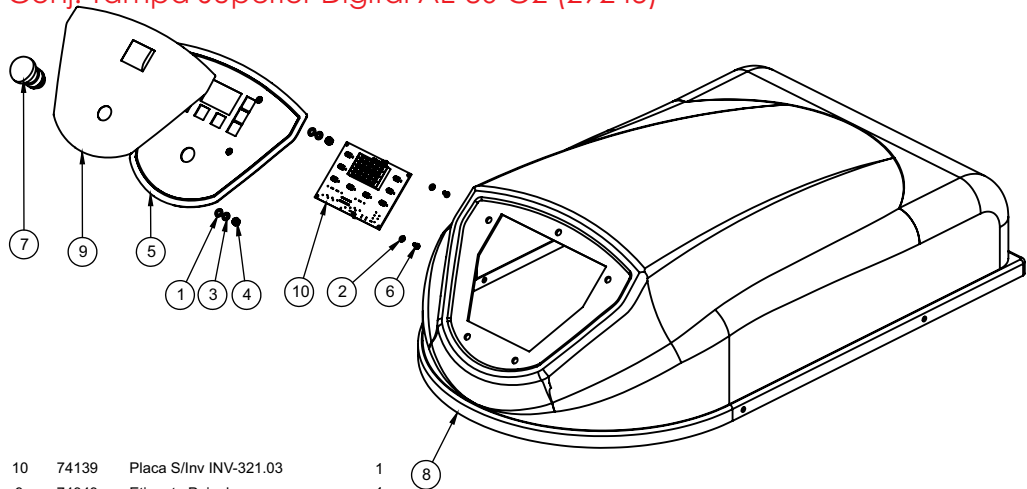
| | | | |
|----|--------|--|-----|
| 7 | 71996 | Parafuso AA c/Len 4,2x9,5 Ponta BZ Fenda Comb ZB | 14 |
| 6 | 31934 | Perfil Inferior Raspador | 1 |
| 5 | 31933 | Pino Suporte Raspador | 2 |
| 4 | 31930 | Conj. Base Raspador | 1 |
| 3 | 00335 | Arruela Pressão 1/2" | 2 |
| 2 | 00330 | Arruela Lisa 1/2" ZB | 2 |
| 1 | 02595 | Parafuso | 2 |
| IT | CÓDIGO | Descrição | QT. |

Conj. Tampa Superior Analógica AE-80 G2 (28708)



| | | | |
|------|--------|---------------------------------|-----|
| 9 | 74133 | Etiqueta Painel | 1 |
| 8 | 74110 | Fechamento Superior | 1 |
| 7 | 72244 | Capa Silicone Botão Triplo | 1 |
| 6 | 72241 | Botão Triplo Liga/Reset/Desliga | 1 |
| 5 | 70710 | Botão de Emergência | 1 |
| 4 | 28691 | Conjunto Máscara | 1 |
| 3 | 11397G | Porca M6 | 5 |
| 2 | 1684 | Arruela de Pressão M6 Inox | 5 |
| 1 | 00326 | Arruela Lisa M6 ZB | 5 |
| Item | Código | Descrição | QT. |

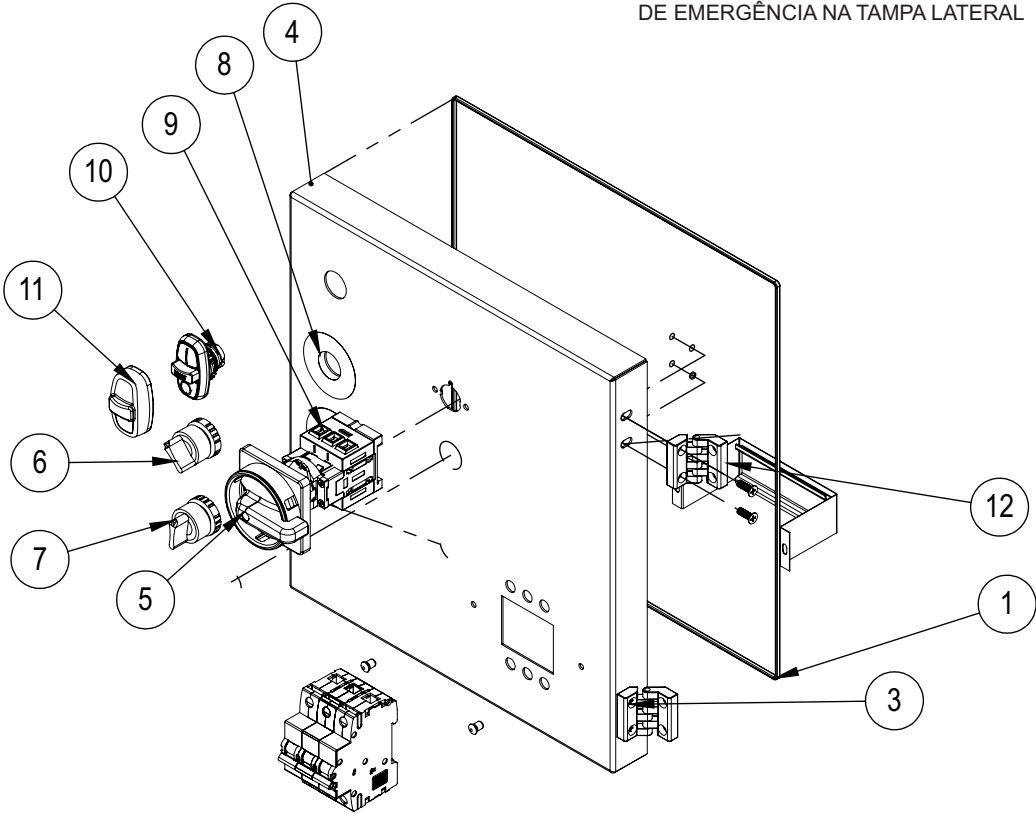
Conj. Tampa Superior Digital AE-80 G2 (29243)



| | | | |
|------|--------|-------------------------------|-----|
| 10 | 74139 | Placa S/Inv INV-321.03 | 1 |
| 9 | 74343 | Etiqueta Painel | 1 |
| 8 | 74110 | Fechamento Superior | 1 |
| 7 | 70710 | Botão de Emergência | 1 |
| 6 | 70490 | Paraf. Philips Cab. Pan. M4x8 | 4 |
| 5 | 29242 | Conj. Suporte Placa AE-80 G2 | 1 |
| 4 | 11397G | Porca M6 | 5 |
| 3 | 1684 | Arruela de Pressão M6 Inox | 5 |
| 2 | 00769 | Arruela Lisa M4 | 4 |
| 1 | 00326 | Arruela Lisa M6 ZB | 5 |
| Item | Código | Descrição | QT. |

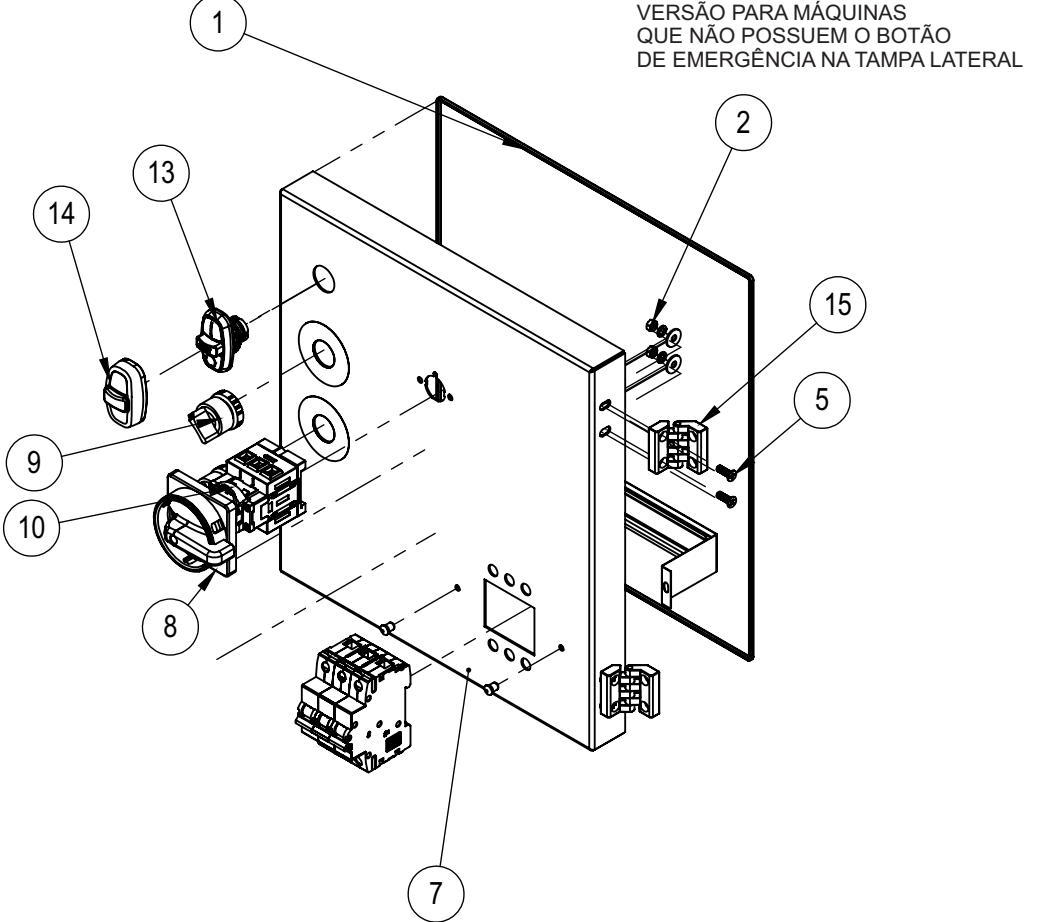
Conj. Tampa Painel Elétrico Epóxi AE-80 G2 (29239)

VERSÃO PARA MÁQUINAS
 QUE NÃO POSSUEM O BOTÃO
 DE EMERGÊNCIA NA TAMPA LATERAL



| | | | |
|----|--------|---|-----|
| 15 | 9971G | Rebite Repuxo 4X8mm | 2 |
| 14 | 14558G | Disjuntor Tripolar MDW C63 | 1 |
| 13 | 25584 | Conj. Suporte Disjuntor | 1 |
| 12 | 74335 | Dobradiça Plástica | 2 |
| 11 | 72244 | CAPA SILICONE P/ BOTAO TRIPLO | 1 |
| 10 | 72241 | BOTAO TRIPLO LIGA/DESL/RESET (BP/PT) | 1 |
| 9 | 72173 | Etiqueta Velocidade 0-1-2 | 1 |
| 8 | 72172 | Etiqueta Manual / Automático | 1 |
| 7 | 72135 | CHAVE KNOB CURTO 3 POSICOES CSW-CK3F45 | 1 |
| 6 | 71644 | CHAVE COMUTADORA CSW-CK2F90 | 1 |
| 5 | 70705 | CHAVE SECCIONADORA 25A | 1 |
| 4 | 29240 | Tampa Painel Elétrico | 1 |
| 3 | 14924G | Paraf. Fenda Cab. Cilindrica M5x16mm ZB | 4 |
| 2 | 03276 | Porca Sextavada M5 ZB | 2 |
| 1 | 00984 | DEBRUN TIPO U ABERTO 9mm compr. 1,4 mts | 1 |
| IT | CÓDIGO | Descrição | QT. |

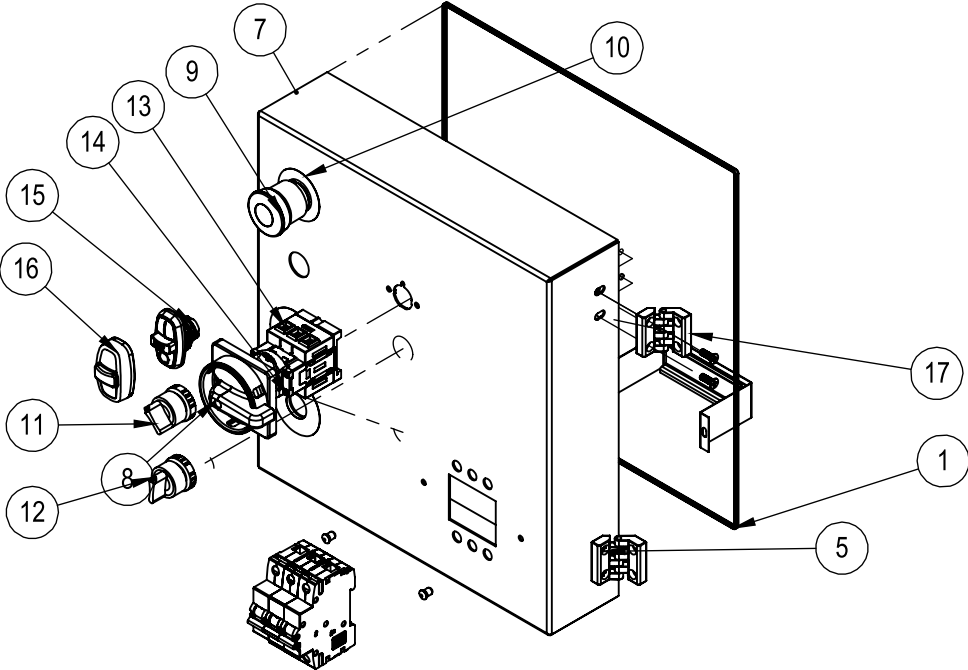
Conj. Tampa Painel Elétrico Inox AE-80 G2 (30335)



| | | | |
|----|--------|---|-----|
| 17 | 70737 | Arruela Lisa M5 ZB | 4 |
| 16 | 9971G | Rebite Repuxo 4X8mm | 2 |
| 15 | 74335 | Dobradiça Plástica | 2 |
| 14 | 72244 | CAPA SILICONE P/ BOTAO TRIPLO | 1 |
| 13 | 72241 | BOTAO TRIPLO LIGA/DESL/RESET (BP/PT) | 1 |
| 12 | 72173 | Etiqueta Velocidade 0-1-2 | 1 |
| 11 | 72172 | Etiqueta Manual / Automático | 1 |
| 10 | 72135 | CHAVE KNOB CURTO 3 POSICOES CSW-CK3F45 | 1 |
| 9 | 71644 | CHAVE COMUTADORA CSW-CK2F90 | 1 |
| 8 | 70705 | CHAVE SECCIONADORA 25A | 1 |
| 7 | 30336 | Tampa Painel Elétrico | 1 |
| 6 | 25584 | Conj. Suporte Disjuntor | 1 |
| 5 | 14924G | Parafuso Philipis C/Chata M5X15mm ZB | 4 |
| 4 | 14558G | Disjuntor Tripolar MDW C63 | 1 |
| 3 | 14495G | Arruela Pressão M5 ZB | 4 |
| 2 | 03276 | Porca Sextavada M5 ZB | 4 |
| 1 | 00984 | DEBRUN TIPO U ABERTO 9mm compr. 1,4 mts | 1 |
| IT | CÓDIGO | Descrição | QT. |

Conj. Tampa Paineel Elétrico Epóxi AE-80 G2 (29239)

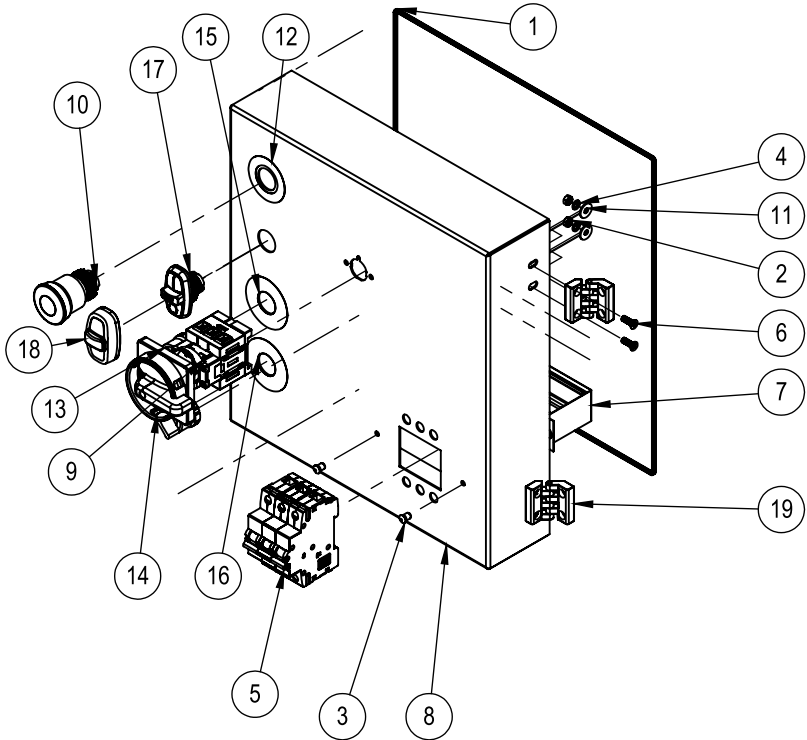
VERSÃO PARA MÁQUINAS
QUE POSSUEM O BOTÃO DE
EMERGÊNCIA NA TAMPA LATERAL



| | | | |
|----|--------|---|-----|
| 17 | 74335 | Dobradiça Plástica | 2 |
| 16 | 72244 | CAPA SILICONE P/ BOTAO TRIPLO | 1 |
| 15 | 72241 | BOTAO TRIPLO LIGA/DESL/RESET (BP/PT) | 1 |
| 14 | 72173 | Etiqueta Velocidade 0-1-2 | 1 |
| 13 | 72172 | Etiqueta Manual / Automático | 1 |
| 12 | 72135 | CHAVE KNOB CURTO 3 POSICOES CSW-CK3F45 | 1 |
| 11 | 71644 | CHAVE COMUTADORA CSW-CK2F90 | 1 |
| 10 | 71584 | Etiqueta Emergência | 1 |
| 9 | 70710 | BOTAO EMERGENCIA VM CLE 2 40 | 1 |
| 8 | 70705 | CHAVE SECCIONADORA 25A | 1 |
| 7 | 29240 | Tampa Paineel Elétrico | 1 |
| 6 | 25584 | Conj. Suporte Disjuntor | 1 |
| 5 | 14924G | Paraf. Fenda Cab. Cilindrica M5x16mm ZB | 4 |
| 4 | 14519G | Disjuntor Tripolar MDW C40 | 1 |
| 3 | 9971G | Rebite Repuxo 4X8mm | 2 |
| 2 | 03276 | Porca Sextavada M5 ZB | 4 |
| 1 | 00984 | DEBRUN TIPO U ABERTO 9mm compr. 1,4 mts | 1 |
| IT | CÓDIGO | Descrição | QT. |

Conj. Tampa Paine
 l El trico Inox AE-80 G2 (30335)

VERS O PARA M QUINAS
 QUE POSSUEM O BOT O DE
 EMERG NCIA NA TAMPA LATERAL



| | | | |
|----|--------|---|-----|
| 19 | 74335 | Dobradi a Pl stica | 2 |
| 18 | 72244 | CAPA SILICONE P/ BOTAO TRIPLO | 1 |
| 17 | 72241 | BOTAO TRIPLO LIGA/DESL/RESET (BP/PT) | 1 |
| 16 | 72173 | Etiqueta Velocidade 0-1-2 | 1 |
| 15 | 72172 | Etiqueta Manual / Autom tico | 1 |
| 14 | 72135 | CHAVE KNOB CURTO 3 POSICOES CSW-CK3F45 | 1 |
| 13 | 71644 | CHAVE COMUTADORA CSW-CK2F90 | 1 |
| 12 | 71584 | Etiqueta Emerg ncia | 1 |
| 11 | 70737 | Arruela Lisa M5 ZB | 4 |
| 10 | 70710 | BOTAO EMERGENCIA VM CLE 2 40 | 1 |
| 9 | 70705 | CHAVE SECCIONADORA 25A | 1 |
| 8 | 30336 | Tampa Paine l El trico | 1 |
| 7 | 25584 | Conj. Suporte Disjuntor | 1 |
| 6 | 14924G | Parafuso Philipis C/Chata M5X15mm ZB | 4 |
| 5 | 14519G | Disjuntor Tripolar MDW C40 | 1 |
| 4 | 14495G | Arruela Press o M5 ZB | 4 |
| 3 | 9971G | Rebite Repuxo 4X8mm | 2 |
| 2 | 03276 | Porca Sextavada M5 ZB | 4 |
| 1 | 00984 | DEBRUN TIPO U ABERTO 9mm compr. 1,4 mts | 1 |
| IT | C DIGO | Descri  o | QT. |

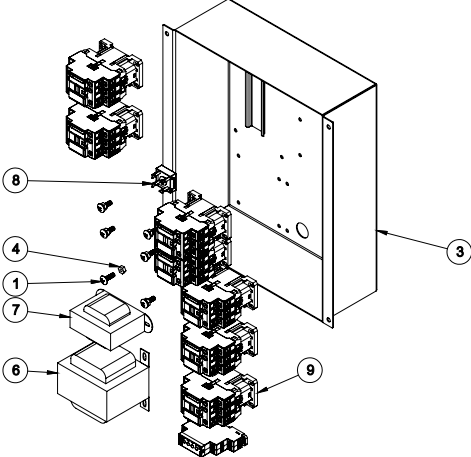
Conj. Paine
l El trico T. 380V 1M (28710)

17 72243 BLOCO CONTATO NA BC10F
16 75205 RELE SEQUENCIA FASE TRIFASICO C/NEUTRO
15 74176 RELE 24V 6A FY-41F
14 73654 Bloco Contato Auxiliar BLB-01 (NF)
13 72363 FLANGE BOTAO AF3F
12 72242 BLOCO CONTATO NF BC01F
11 72194 RELE SEGURANCA 24VCA
10 73653 CONTACTORA RELE CWBS18 -11-30-D02 (24VCA) WEG
9 71354 TEMPORIZADOR RTW RTW17-E01 MATE 05
8 71350 TRANSFORMADOR 2A E127/220V S24V (C/PT)
7 71264 PONTE RETIFICADORA KBPC 3510
6 70996 TRANSFORMADOR 5A E220V S60V (C/PTC)
5 70704 CHAVE FIM DE CURSO TR 236 02ZP
4 70033 Porca Sext 3/16"
3 28711 Conjunto Paine
l
2 17693 Cabo El trico XTREM 5x1,5mm² C/Terra verde/amarelo
1 605G Parafuso Philips Cab. Lentilha 3/16"x3/4" ZB
IT C DIGO
Descr  o

Conj. Paine
l El trico T. 220V 1M (28758)

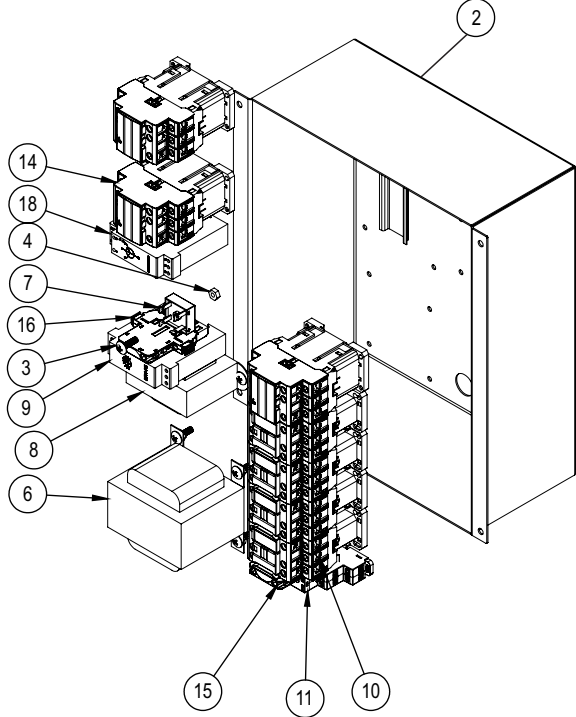
17 72243 BLOCO CONTATO NA BC10F
16 75404 RELE SEQUENCIA FASE TRIFASICO C/NEUTRO 220V
15 74176 RELE 24V 6A FY-41F
14 73654 BLOCO CONTATO AUXILIAR BLB-01 (NF)
13 72363 FLANGE BOTAO AF3F
12 72242 BLOCO CONTATO NF BC01F
11 72194 RELE SEGURANCA 24VCA
10 73653 CONTACTORA RELE CWBS18 -11-30-D02 (24VCA) WEG
9 71354 TEMPORIZADOR RTW RTW17-E01 MATE 05
8 71350 TRANSFORMADOR 2A E127/220V S24V (C/PT)
7 71264 PONTE RETIFICADORA KBPC 3510
6 70996 TRANSFORMADOR 5A E220V S60V (C/PTC)
5 70704 CHAVE FIM DE CURSO TR 236 02ZP
4 70033 PORCA SEXT 3/16"
3 28711 CONJUNTO PAINEL
2 00953 CABO EL TRICO
1 605G PARAFUSO PHILIPS CAB. LENTILHA 3/16"x3/4" ZB
IT C DIGO
Descr  o

Conj. Paine
 l El trico T. 380V 2M (28779)



| | | | |
|----|-------|--|---|
| 13 | 74421 | Chicote El trico Trif sico 2 Motores AEG-80 G2 | 1 |
| 12 | 72363 | Flange Bot o AF3F | 2 |
| 11 | 72242 | Bloco Contato NF BC01F | 4 |
| 10 | 72194 | Rel  de Seguran a 24VCA | 1 |
| 9 | 71956 | Contator CWB18 -11-30-D02 (24VCA) | 7 |
| 8 | 71350 | Transformador E 127/220V - S 24V 2A | 1 |
| 7 | 71264 | Ponte Retificadora KBPC 3510 | 1 |
| 6 | 70996 | Transformador E 220V / S 60V 5A | 1 |
| 5 | 70704 | Chave Fim de Curso Schmersal NF-NF | 2 |
| 4 | 70033 | Porca Sext 3/16" | 7 |
| 3 | 28711 | Conjunto Paine l | 1 |
| 2 | 17693 | Cabo El trico XTREM 5x1,5mm  C/Terra verde/amarelo | 1 |
| 1 | 605 | Parafuso Cabe a Lente lha 3/16"x3/4" | 7 |

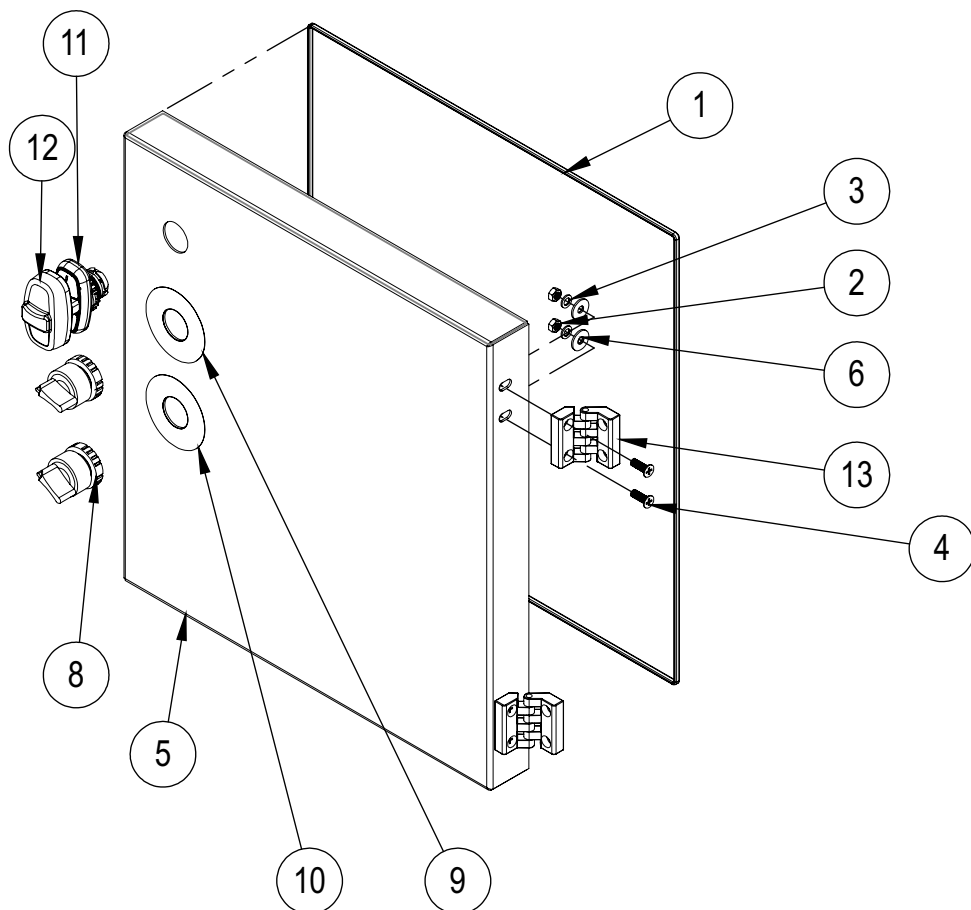
Conj. Paine
 l El trico T. 220V 2M (28780)



| | | | |
|----|-------|---|--|
| 19 | 72243 | BLOCO CONTATO NA BC10F | |
| 18 | 75205 | RELE SEQUENCIA FASE TRIFASICO C/NEUTRO | |
| 17 | 74422 | CHICOTE EL TRICO TRIF. 220V 2 MOTORES AEG-80 G2 | |
| 16 | 74176 | RELE 24V 6A FY-41F | |
| 15 | 73654 | BLOCO CONTATO AUXILIAR BLB-01 (NF) | |
| 14 | 73653 | CONTACTORA RELE CWBS18 -11-30-D02 (24VCA) WEG | |
| 13 | 72363 | FLANGE BOTAO AF3F | |
| 12 | 72242 | BLOCO CONTATO NF BC01F | |
| 11 | 72194 | RELE SEGURAN A 24VCA | |
| 10 | 71957 | CONTACTORA CWB32 -11-30-D02 (24VCA) | |
| 9 | 71354 | TEMPORIZADOR RTW RTW17-E01 MATE 05 | |
| 8 | 71350 | TRANSFORMADOR 2A E127/220V S24V (C/PT) | |
| 7 | 71264 | PONTE RETIFICADORA KBPC 3510 | |
| 6 | 70996 | TRANSFORMADOR 5A E220V S60V (C/PTC) | |
| 5 | 70704 | CHAVE FIM DE CURSO TR 236 02ZP | |
| 4 | 70033 | PORCA SEXT 3/16" | |
| 3 | 605G | PARAFUSO PHILIPS CAB. LENTE lha 3/16"x3/4" ZB | |
| 2 | 28711 | CONJUNTO PAINEL | |
| 1 | 00953 | CABO EL TRICO XTREM 4X2,5MM  C/ TERRA VERDE / AMARELO | |

IT C DIGO DESCRI  O

Conj. Tampa Painel AE-80 EXP (33113)



| | | |
|----|--------|---|
| 13 | 74335 | Dobradiça Plástica |
| 12 | 72244 | CAPA SILICONE P/ BOTAO TRIPLO |
| 11 | 72241 | BOTAO TRIPLO LIGA/DESL/RESET (BP/PT) |
| 10 | 72173 | Etiqueta Velocidade 0-1-2 |
| 9 | 72172 | Etiqueta Manual / Automático |
| 8 | 72135 | CHAVE KNOB CURTO 3 POSICOES CSW-CK3F45 |
| 7 | 71644 | CHAVE COMUTADORA CSW-CK2F90 |
| 6 | 70737 | Arruela Lisa M5 ZB |
| 5 | 33112 | Tampa Painel Elétrico |
| 4 | 14924G | Parafuso Philips C/Chata M5X15mm ZB |
| 3 | 14495G | Arruela Pressão M5 ZB |
| 2 | 03276 | Porca Sextavada M5 ZB |
| 1 | 00984 | DEBRUN TIPO U ABERTO 9mm compr. 1,4 mts |

IT CÓDIGO Descrição

Revisão N° série inicial N° série final CDA Descrição

| | | | | |
|----|--------------|--------------|------|--|
| 00 | 020922XXXXXX | 231023XXXXXX | 5183 | Acrescentado desenho do item opcional na pág. 2. |
| 01 | 241023XXXXXX | 080424XXXXXX | 5314 | Atualizar descrições. |
| 02 | 090424XXXXXX | 210824XXXXXX | 5082 | Alterado conjuntos separadores, conjuntos aramados e conjuntos raspadores (proteção massa). |
| 03 | 220824XXXXXX | 071124XXXXXX | 5595 | Refirado os blocos e flanges da estrutura dos conj. tampas e acrescentados no conjunto painel e alterado as porcas e arruelas de inox para ZB. |
| 04 | 081124XXXXXX | 191224XXXXXX | 5622 | Adicionado conjuntos tampa painel elétrico com botão de Emergência. |
| 05 | 201224XXXXXX | 130125XXXXXX | 5620 | Adicionado o 2° botão de Emergência. |
| 06 | 140125XXXXXX | 150125XXXXXX | 5628 | Alteração de um parafuso no conj. raspador. |
| 07 | 160125XXXXXX | 280125XXXXXX | 5637 | Alteração do conjunto disjuntor. |
| 08 | 290125XXXXXX | 190325XXXXXX | 5726 | Inclusão do Anel elástico no eixo principal |
| 09 | 200325XXXXXX | | | |

R.09

G.PANIZ

ATENDIMENTO AO CONSUMIDOR
(0-XX-54) 2101-3400
0800-704-2366



www.gpaniz.com.br
G.Paniz Indústria de Equipamentos para Alimentação Ltda.
Rua Adolfo Randazzo, 2010 - Cx. Postal 8012 - CEP. 95046-800 - Caxias do Sul -RS
CNPJ 90.771.833/0001-49