

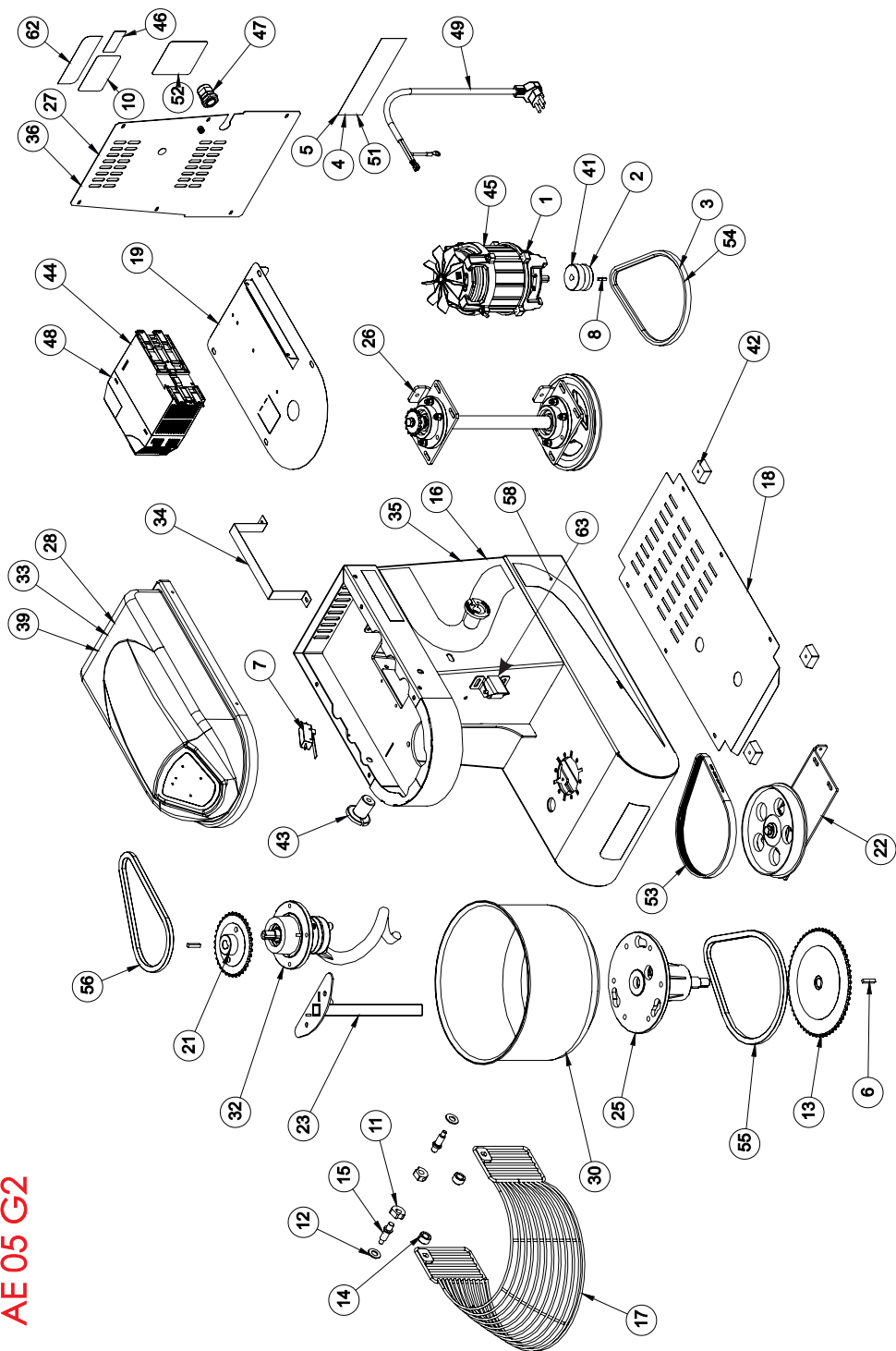
# Lista de peças

AE 05

---

Amassadeira Espiral G2

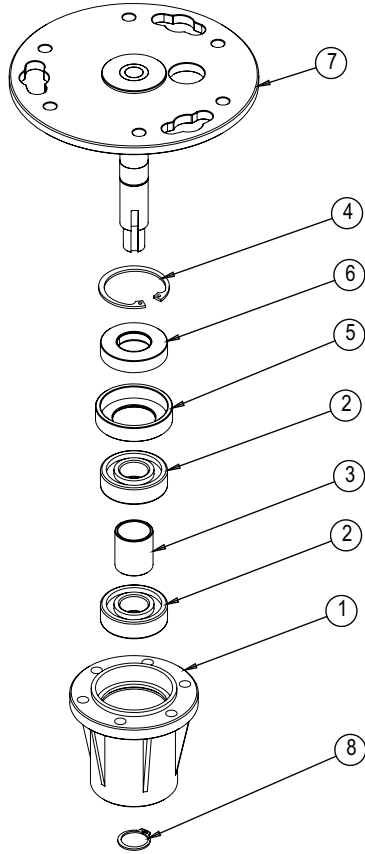
**G.PANIZ**



| Item | Código | Descrição  | 220V<br>Epoxi | 127V<br>Epoxi | 220V<br>Inox | 127V<br>Inox | Bivolt<br>Epoxi |
|------|--------|--|---------------|---------------|--------------|--------------|-----------------|
| 63   | 30310  | Conjunto Rolete  | 1             | 1             | 1            | 1            | 1               |
| 62   | 74667  | Etiqueta QR Code   | 1             | 1             | 1            | 1            | 1               |
| 61   | 74108  | Etiqueta Ploter  | 2             | 2             | 2            | 2            | 2               |
| 58   | 73891  | Etiqueta Faixa Lateral                                     | 1             | 1             | 1            | 1            | 1               |
| 57   | 73752  | Embalagem de Madeira                                       | 1             | 1             | 1            | 1            | 1               |
| 56   | 73726  | Corrente ASA 35-1 56 Elos Fechada                          | 1             | 1             | 1            | 1            | 1               |
| 55   | 73725  | Corrente ASA 35-1 68 Elos Fechada                          | 1             | 1             | 1            | 1            | 1               |
| 54   | 73531  | Correia XPZ 587  | -             | -             | -            | -            | 1               |
| 53   | 73528  | Correia PJ559 - 220J - 921                                 | 1             | 1             | 1            | 1            | 1               |
| 52   | 72768  | Etiqueta Intruções Chave Geral                             | 1             | 1             | 1            | 1            | 1               |
| 51   | 72756  | Etiqueta Bivolt Automatico                                 | -             | -             | -            | -            | 1               |
| 50   | 72751  | Módulo Interface Bivolt Automático                         | -             | -             | -            | -            | 1               |
| 49   | 72390  | Cabo Elétrico H05RN 3 x1,5 mm² x 1,5 m                     | 1             | 1             | 1            | 1            | 1               |
| 48   | 72060  | Inversor de Freq. Mono 127V CFW300 A04                     | -             | 1             | -            | 1            | -               |
| 47   | 71670  | Prensa Cabo PG 16 Cinza (INM)                              | 1             | 1             | 1            | 1            | 1               |
| 46   | 71652  | Etiqueta Seg Comp. INMETRO                                 | 1             | 1             | 1            | 1            | 1               |
| 45   | 71494  | Motor Trif 1/2cv 220V P4 60HZ 42Z B14D BP 12RP (WEG) (INM) | 1             | 1             | 1            | 1            | -               |
| 44   | 71492  | Inversor de Freq. Mono 220V CFW300 A04                     | 1             | -             | 1            | -            | -               |
| 43   | 70749  | Encosto Aramado AES/BPS (Preto)                            | 2             | 2             | 2            | 2            | 2               |
| 42   | 70367  | Pé de Borracha   | 4             | 4             | 4            | 4            | 4               |
| 41   | 31226  | Polia Ø11 1C Ø45x31mm                                      | 1             | 1             | 1            | 1            | 1               |
| 40   | 30539  | Conjunto Suporte Motor Móvel                               | -             | -             | -            | -            | 1               |
| 39   | 30535  | Conjunto Tampa 1 Velocidade                                | -             | -             | -            | -            | 1               |
| 38   | 30309  | Trava Eixo Suporte Cuba                                    | -             | -             | 1            | 1            | -               |
| 37   | 30308  | Tampa Lateral  | -             | -             | 1            | 1            | -               |
| 36   | 30286  | Conj. Fechamento Traseiro                                  | -             | -             | 1            | 1            | -               |
| 35   | 30036  | Conjunto Estrutura   | -             | -             | 1            | 1            | -               |
| 34   | 28693  | Suporte Inversor   | 1             | 1             | 1            | 1            | -               |
| 33   | 28670  | Conjunto Tampa 127V  | -             | 1             | -            | 1            | -               |
| 32   | 27611  | Conj. Eixo Espiral Aço Carbono                             | 1             | 1             | 1            | 1            | 1               |
| 31   | 27577  | KIT Parafusos Máquina AE-05 G2                             | 1             | 1             | -            | -            | 1               |
| 30   | 27505  | Conjunto Cuba  | 1             | 1             | 1            | 1            | 1               |
| 29   | 27359  | Trava Eixo Suporte Cuba                                    | 1             | 1             | -            | -            | 1               |
| 28   | 27094  | Conjunto Tampa 220V  | 1             | -             | 1            | -            | -               |
| 36   | 27092  | Conj. Fechamento Traseiro                                  | 1             | 1             | -            | -            | 1               |
| 26   | 27091  | Conj. Eixo Principal                                       | 1             | 1             | 1            | 1            | 1               |
| 25   | 27090  | Conj. Eixo/Mancal Cuba                                     | 1             | 1             | 1            | 1            | 1               |
| 24   | 27085  | Tampa Lateral  | 1             | 1             | -            | -            | 1               |
| 23   | 27083  | Conj. Misturador Inox                                      | 1             | 1             | 1            | 1            | 1               |
| 22   | 27081  | Conj. Eixo Intermediário                                   | 1             | 1             | 1            | 1            | 1               |
| 21   | 27068  | Conj. Engrenagem Superior                                  | 1             | 1             | 1            | 1            | 1               |
| 19   | 27061  | Fechamento Superior  | 1             | 1             | 1            | 1            | 1               |
| 18   | 27060  | Fechamento Inferior  | 1             | 1             | 1            | 1            | 1               |
| 17   | 33665  | Proteção Aramado Epóxi                                     | 1             | 1             | -            | -            | 1               |
| 17   | 75224  | Proteção Aramado Inox                                      | -             | -             | 1            | 1            | -               |

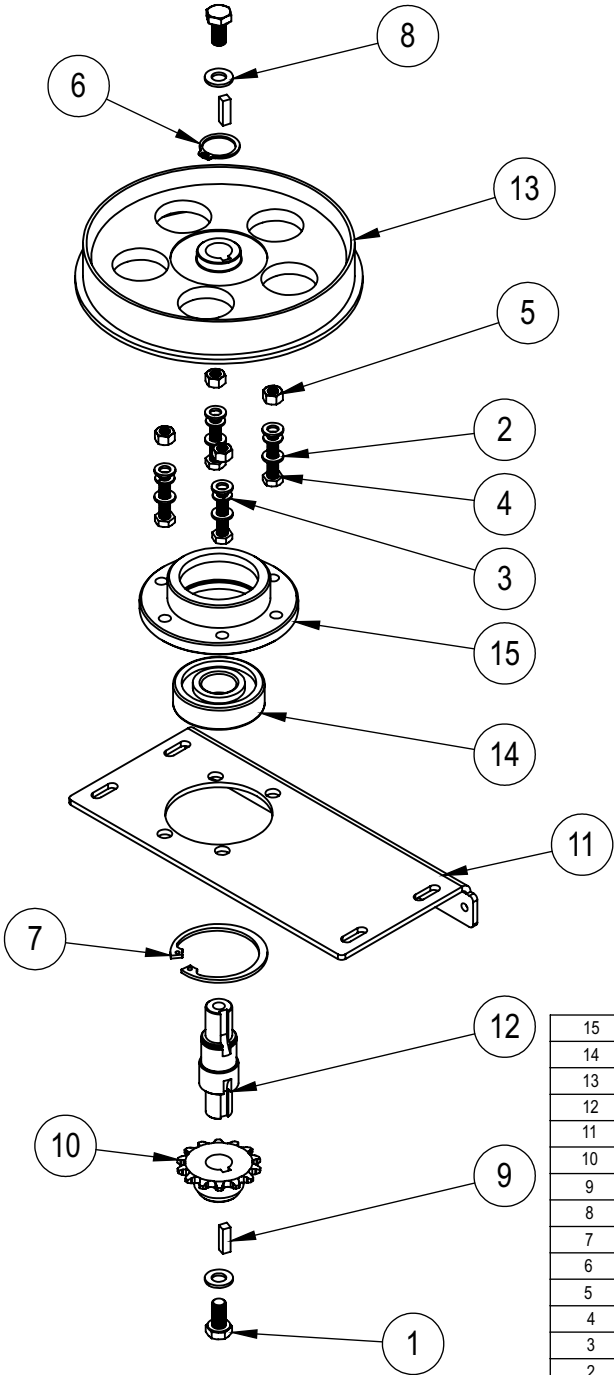
| Item | Código | Descrição                                       | 220V<br>Epoxi | 127V<br>Epoxi | 220V<br>Inox | 127V<br>Inox | Bivolt<br>Epoxi |
|------|--------|---|---------------|---------------|--------------|--------------|-----------------|
| 16   | 26130  | Conjunto Estrutura                              | 1             | 1             | -            | -            | 1               |
| 15   | 08984  | Eixo Aramado                                    | 2             | 2             | 2            | 2            | 2               |
| 14   | 08963  | Espaçador Aramado                               | 2             | 2             | 2            | 2            | 2               |
| 13   | 08794  | Conjunto Engrenagem Z60                         | 1             | 1             | 1            | 1            | 1               |
| 12   | 05649  | Arruela Espaçador Aramado                       | 2             | 2             | 2            | 2            | 2               |
| 11   | 04363  | Acionador Micro Interno                         | 2             | 2             | 2            | 2            | 2               |
| 10   | 03663  | Etiqueta ISO Aprovado                           | 1             | 1             | 1            | 1            | 1               |
| 9    | 01150  | Etiqueta Logo Média                             | 1             | 1             | 1            | 1            | 1               |
| 8    | 00990  | Chaveta 4x4x16                                  | 1             | 1             | 1            | 1            | 1               |
| 7    | 00725  | Chave Micro Interruptor                         | 1             | 1             | 1            | 1            | 1               |
| 6    | 00680  | Chaveta 5 x 5 x 25 mm                           | 2             | 2             | 2            | 2            | 2               |
| 5    | 00314  | Etiqueta Voltagem 220V Português                | 1             | -             | 1            | -            | -               |
| 4    | 00313  | Etiqueta Voltagem 127V Português                | -             | 1             | -            | 1            | -               |
| 3    | 00230  | Correia Z600                                    | 1             | 1             | 1            | 1            | -               |
| 2    | 00212  | Polia do Motor                                  | -             | -             | -            | -            | 1               |
| 1    | 00001  | Motor Mono 1/2cv 127/220V 4P 60HZ (C/PTC) (INM) | -             | -             | -            | -            | 1               |

Conjunto Eixo/Mancal cuba AE-05 G2(27090)



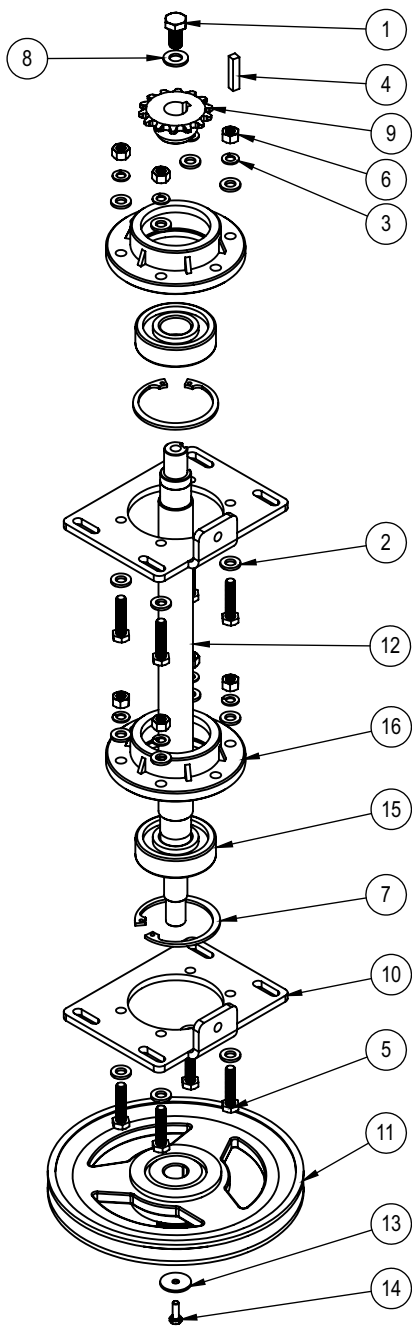
|    |        |                         |     |
|----|--------|-------------------------|-----|
| 8  | 00969  | Anel Elástico E20       | 1   |
| 7  | 27071  | Conj. Eixo Inferior     | 1   |
| 6  | 73409  | Retentor 25x47x10       | 1   |
| 5  | 33793  | Bucha Retentor          | 1   |
| 4  | 00971  | Anel Elástico I47       | 1   |
| 3  | 07513  | Espaçador do Rolamento  | 1   |
| 2  | 00020  | Rolamento 6204 2RS      | 2   |
| 1  | 8250G  | Mancal Nylon Bruto MR15 | 1   |
| IT | CÓDIGO | Descrição               | QT. |

Conjunto Eixo Intermediário AE-05 G2(27081)



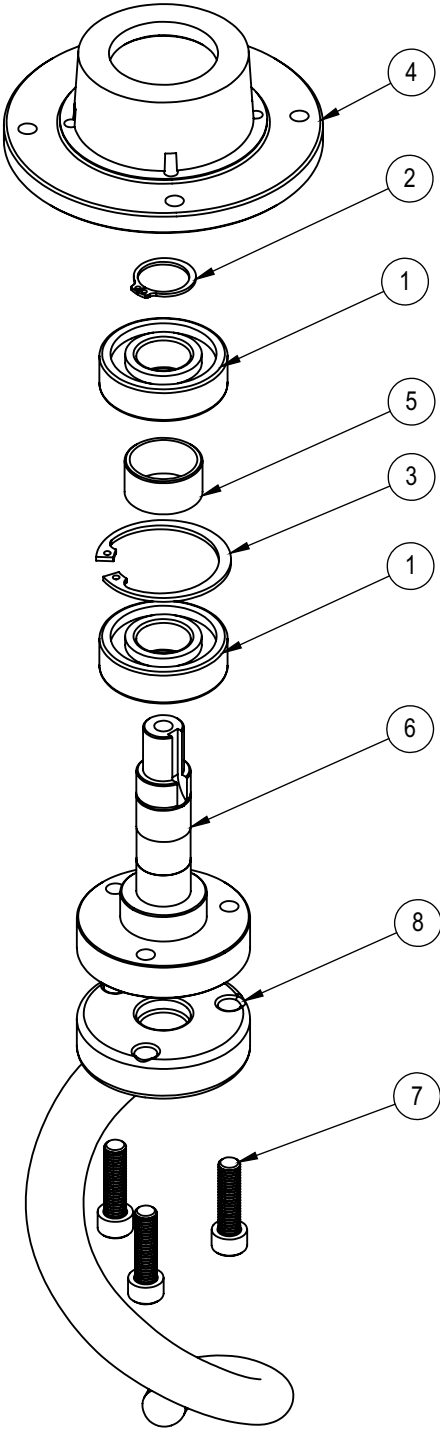
|    |        |                                  |     |
|----|--------|----------------------------------|-----|
| 15 | 8615   | Mancal Inferior MES25            | 1   |
| 14 | 83034  | Rolamento 6304 ZZ                | 1   |
| 13 | 5806G  | Polia Lisa                       | 1   |
| 12 | 27076  | Eixo Intermediário               | 1   |
| 11 | 27062  | Espaçador Inferior               | 1   |
| 10 | 08792  | Engrenagem Dentada Z14           | 1   |
| 9  | 02871  | Chaveta 5x5x17 Quadrada          | 2   |
| 8  | 02529  | Arruela Lisa M8                  | 2   |
| 7  | 00972  | Anel Elástico I 52               | 1   |
| 6  | 00969  | Anel Elástico E 20               | 1   |
| 5  | 00758  | Porca Sextavada M6 ZB            | 4   |
| 4  | 00745  | Parafuso Sextavado M6 x 28       | 4   |
| 3  | 00334  | Arruela de Pressão M6            | 4   |
| 2  | 00326  | Arruela Lisa M6 ZB               | 8   |
| 1  | 00289  | Parafuso Sextavado MA 08 x 16 mm | 2   |
| IT | CÓDIGO | Descrição                        | QT. |

Conjunto Eixo Principal AE-05 G2(27091)



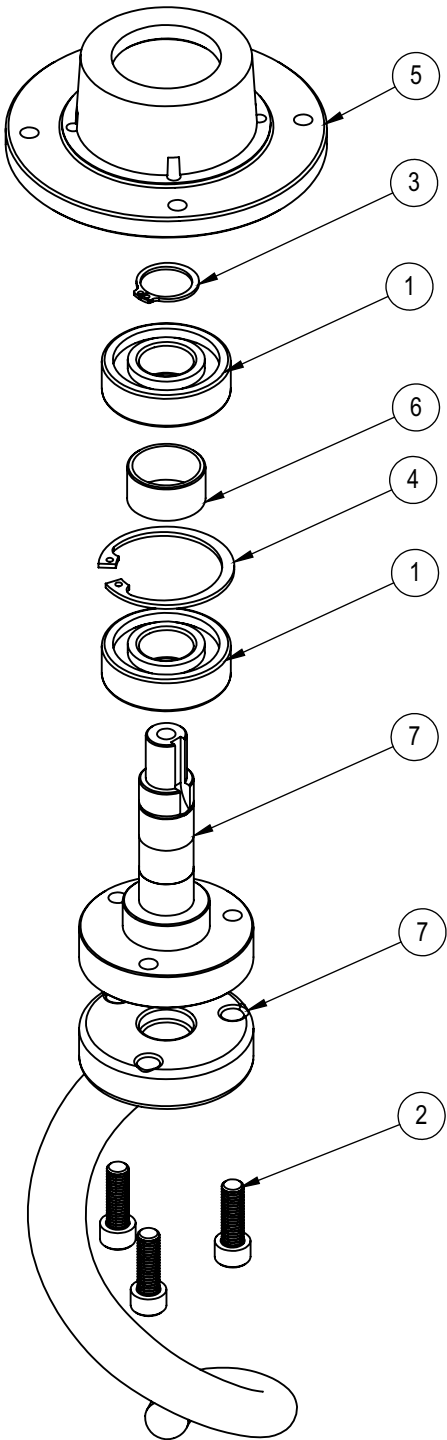
|    |        |                                  |     |
|----|--------|----------------------------------|-----|
| 16 | 8615G  | Mancal Inferior                  | 2   |
| 15 | 83034  | Rolamento 6304 ZZ                | 2   |
| 14 | 73501  | Parafuso Sextavado M4x12mm ZB    | 1   |
| 13 | 27360  | Arruela Lisa F4,5x20x1,5 mm      | 1   |
| 12 | 27074  | Eixo Principal                   | 1   |
| 11 | 27069  | Conj. Polia Eixo Principal       | 1   |
| 10 | 27063  | Espaçador Superior               | 2   |
| 9  | 08792  | Engrenagem Dentada Z14           | 1   |
| 8  | 02529  | Arruela Lisa M8 ZB               | 1   |
| 7  | 00972  | Anel Elástico I 52               | 2   |
| 6  | 00758  | Porca Sextavada M6 ZB            | 8   |
| 5  | 00745  | Parafuso Sextavado M6X28mm ZB    | 8   |
| 4  | 00680  | Chaveta 05 x 05 x 25 mm          | 2   |
| 3  | 00334  | Arruela de Pressão M6            | 8   |
| 2  | 00326  | Arruela Lisa M6 ZB               | 16  |
| 1  | 00289  | Parafuso Sextavado MA 08 x 16 mm | 1   |
| IT | CÓDIGO | Descrição                        | QT. |

Conjunto Eixo Espiral Aço INOX AE-05 G2(27105)



|    |        |                                  |     |
|----|--------|----------------------------------|-----|
| 8  | 73727  | Batedor Espiral Inox             | 1   |
| 7  | 70475  | Parafuso Allen Cab. Cil. M8x30mm | 3   |
| 6  | 27508  | Conjunto Eixo Espiral            | 1   |
| 5  | 27077  | Espaçador Mancal Espiral         | 1   |
| 4  | 27067  | Mancal Dianteiro Reduzido        | 1   |
| 3  | 00971  | Anel Elástico I47                | 1   |
| 2  | 00969  | Anel Elástico E 20               | 1   |
| 1  | 00020  | Rolamento 6204 2RS               | 2   |
| IT | CÓDIGO | Descrição                        | QT. |

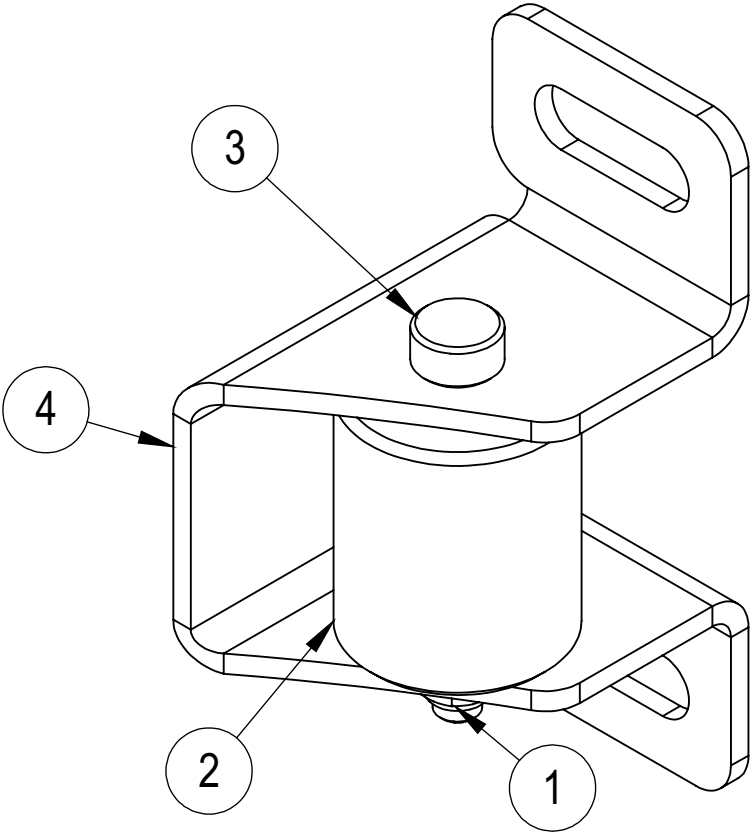
Conjunto Eixo Espiral AE-05 G2 (27611)



|    |        |                                |      |
|----|--------|--------------------------------|------|
| 8  | 27610  | Batedor Espiral Aço SAE1045    | 1    |
| 7  | 27508  | Conjunto Eixo Espiral          | 1    |
| 6  | 27077  | Espaçador Mancal Espiral       | 1    |
| 5  | 27067  | Mancal Dianteiro Reduzido      | 1    |
| 4  | 00971  | Anel Elástico I47              | 1    |
| 3  | 00969  | Anel Elástico E 20             | 1    |
| 2  | 00752  | Parafuso Allen Cab Cil M8 x 25 | 3    |
| 1  | 00020  | Rolamento 6204 2RS             | 2    |
| IT | CÓDIGO | Descrição                      | QTD. |

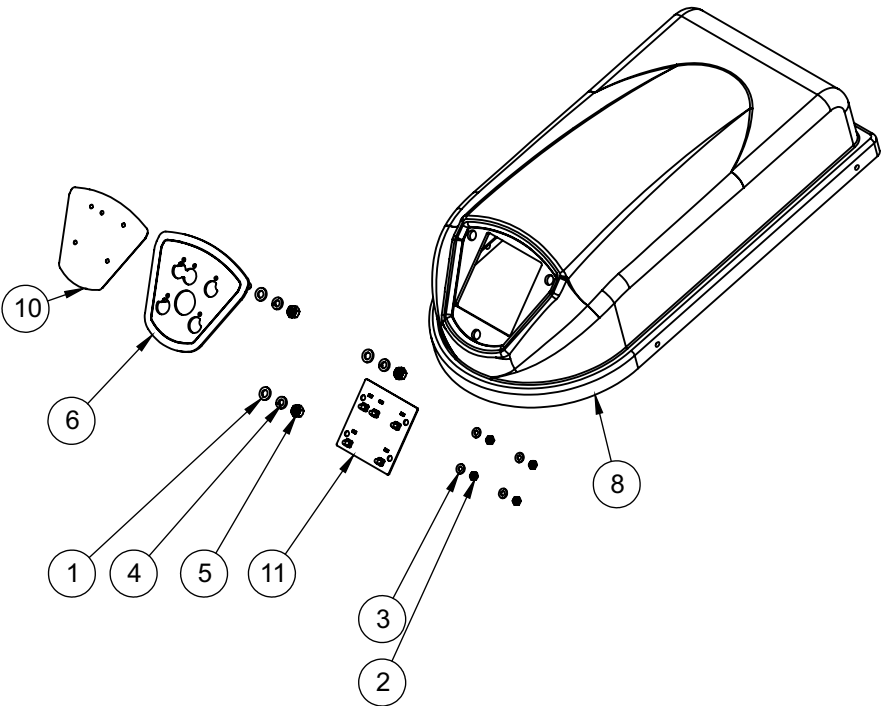


Conjunto Rolete (30310)



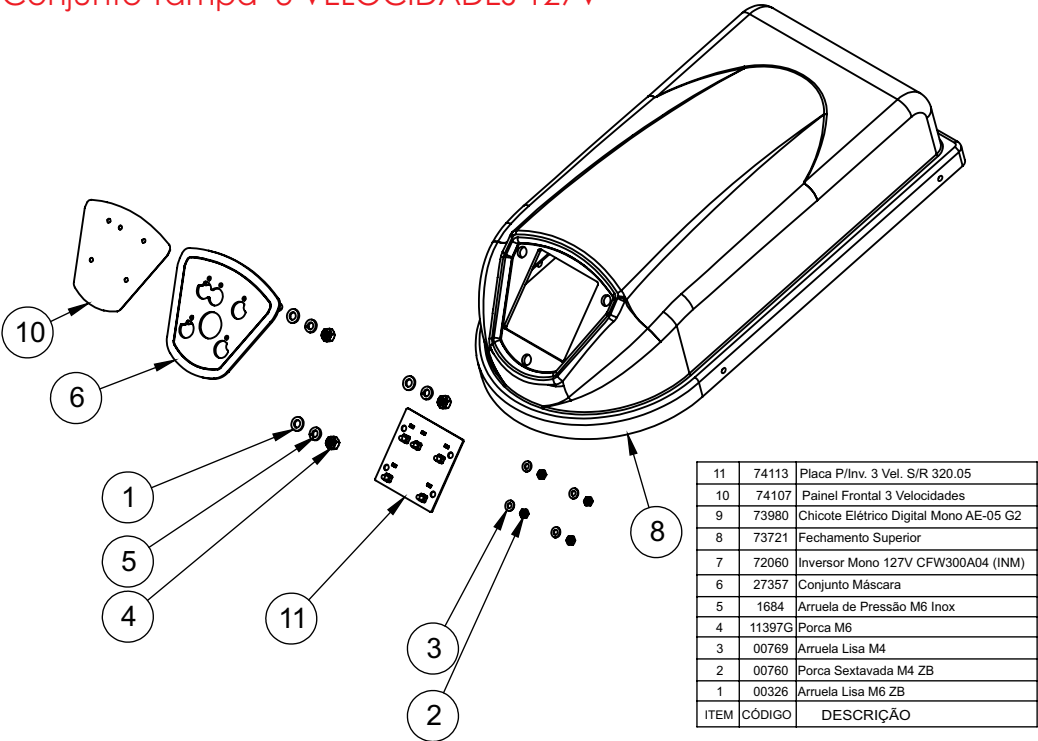
|    |        |                                    |     |
|----|--------|------------------------------------|-----|
| 4  | 30303  | Suporte Rolete                     | 1   |
| 3  | 27756  | Pino Rolo Encosto Panela           | 1   |
| 2  | 08778  | Rolo Apoio da Cuba                 | 1   |
| 1  | 02267  | Porca Sextavada M5 Autofrenante ZB | 1   |
| IT | CÓDIGO | Descrição                          | QT. |

Conjunto Tampa 3 Velocidades 220V

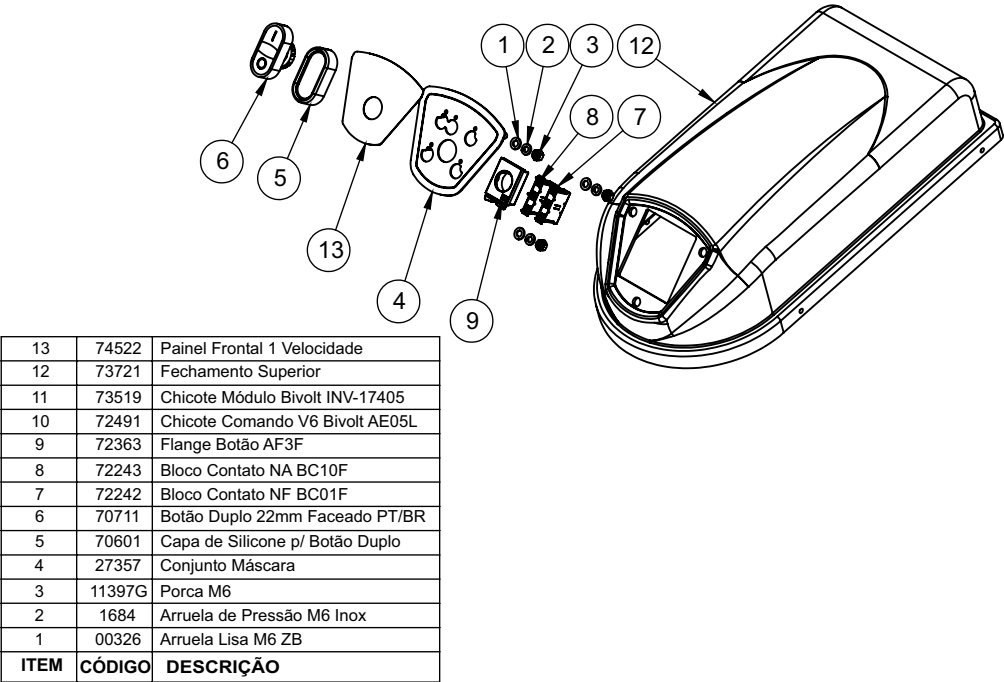


| ITEM | CÓDIGO | Descrição                              |
|------|--------|--|
| 11   | 74113  | Placa P/Inv. 3 Vel. S/R 320.05         |
| 10   | 74107  | Painel Frontal 3 Velocidades           |
| 9    | 73980  | Chicote Elétrico Digital Mono AE-05 G2 |
| 8    | 73721  | Fechamento Superior                    |
| 6    | 27357  | Conjunto Máscara                       |
| 5    | 11397G | Porca M6                               |
| 4    | 1684   | Arruela de Pressão M6 Inox             |
| 3    | 00769  | Arruela Lisa M4                        |
| 2    | 00760  | Porca Sextavada M4 ZB                  |
| 1    | 00326  | Arruela Lisa M6 ZB                     |

Conjunto Tampa 3 VELOCIDADES 127V



Conjunto Tampa 1 Velocidade Bivolt



| Revisão | Nº série inicial | Nº série final | CDA | Descrição |
|---------|------------------|----------------|-----|-----------|
|---------|------------------|----------------|-----|-----------|

[illegible]

R.05

**G.PANIZ**

**ATENDIMENTO AO CONSUMIDOR**  
**(0-XX-54) 2101-3400**  
**0800-704-2366**



[www.gpaniz.com.br](http://www.gpaniz.com.br)  
G.Paniz Indústria de Equipamentos para Alimentação Ltda.  
Rua Adolfo Randazzo, 2010 - Cx. Postal 8012 - CEP. 95046-800 - Caxias do Sul -RS  
CNPJ 90.771.833/0001-49